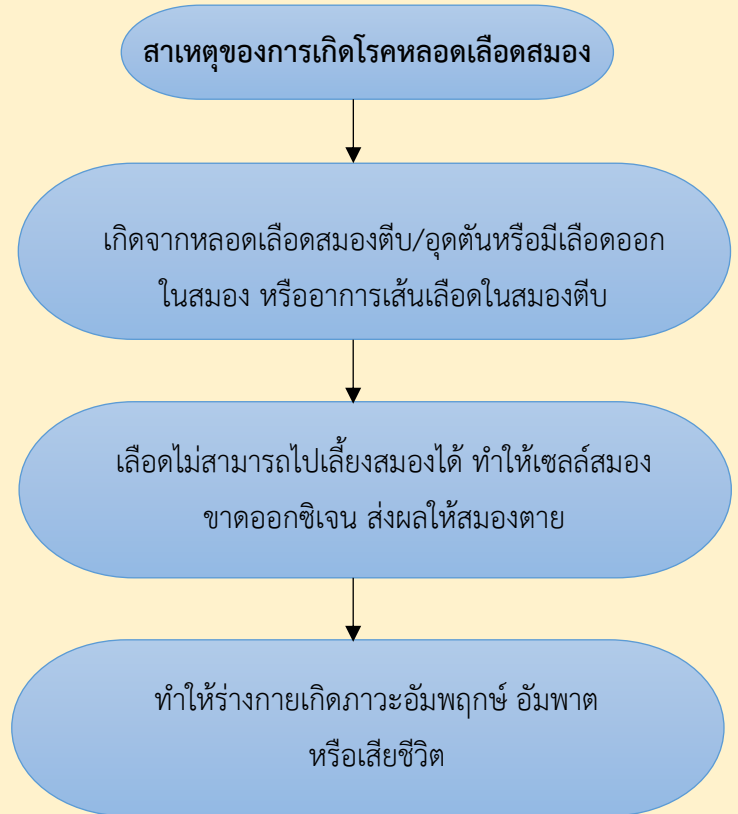
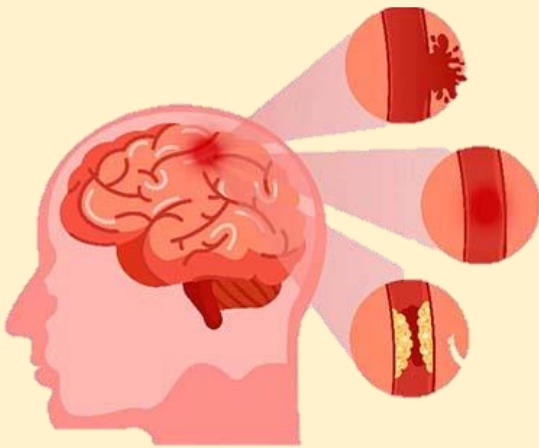


การประชุมวิชาการประจำปี 2565  
“A New technology in neurological disease”

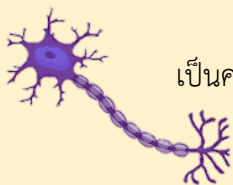
1. การบริหารยาในผู้ป่วย  
neuroimmunology Plex,  
IVCY, IVMP, IVIG



2. โรคหลอดเลือดสมอง (Stroke)



3. โรคอัมพาตใบหน้า (Facial paralysis or Bell's palsy)

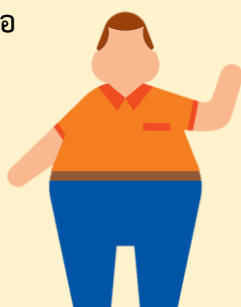


เป็นความผิดปกติของเส้นประสาท  
สมอง เส้นที่ 7



ปัจจัยเสี่ยงที่ทำให้เกิดโรคนี้ คือ

- ผู้ที่มีภาวะอ้วนเบาหวาน
- โรคความดันโลหิตสูงเรื้อรัง



- โรคที่มีความผิดปกติของระบบทางเดินหายใจส่วนบน
- ภาวะครรภ์เป็นพิษและหญิงตั้งครรภ์ปกติ

