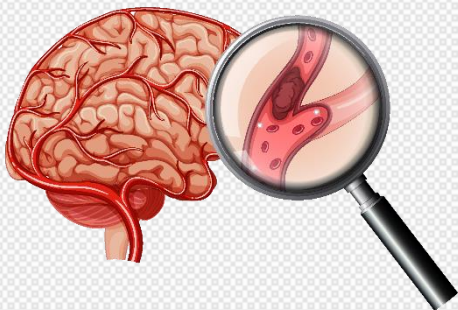


การประชุมวิชาการประจำปี 2565
A New technology in neurological disease



Neuroimmunological Disease คืออาการที่เกิดจากความผิดปกติของระบบประสาทที่สาเหตุเป็นจากอักเสบของปลอกหุ้มประสาทส่วนกลาง

โรคอัมพาตใบหน้า (Facial paralysis or Bell's palsy) เป็นความผิดปกติของเส้นประสาทสมองเส้นที่ ๗ ที่ทำให้กล้ามเนื้อใบหน้าเป็นอัมพาตไปซีกหนึ่ง เกิดจากความผิดปกติของหลอดเลือดสมองที่มีการแตกตีบตันหรือมีเนื้องอกกดเบียดในสมอง

sleep test หรือ Sleeping Test คือ การตรวจการนอนหลับ เพื่อหาสาเหตุความผิดปกติต่าง ๆ ที่เกิดขึ้นระหว่างการนอน



โรคหลอดเลือดสมอง (Stroke) คือ ภาวะสมองขาดเลือดที่เกิดจากหลอดเลือดสมองตีบ/อุดตัน หรือมีเลือดออกในสมอง หรืออาการเส้นเลือดในสมองตีบ ทำให้เลือดไม่สามารถไปเลี้ยงสมองได้ ทำให้เซลล์สมองขาดออกซิเจน ส่งผลให้สมองตาย ผู้ป่วยจำเป็นต้องพบแพทย์ทันที

Mobile Stroke Unit คือการให้บริการผู้ป่วยโรคหลอดเลือดสมองบนรถรักษาผู้ป่วยอาการตาตก ปากเบี้ยว พุดไม่ชัด แขนขาอ่อนแรง แบบเบ็ดเสร็จในรถเปรียบเสมือนการนำโรงพยาบาลไปสู่ชุมชน ทำให้อัตราการเสียชีวิตและพิการลดลงได้

กัญชาทางการแพทย์ ในผู้ป่วยโรคลมชักรักษายาก ในเด็กรักษาด้วยสารสกัดกัญชาชนิดซีบีดีสูงร่วมกับยากันชักหลายชนิดพบผลข้างเคียงส่วนใหญ่ไม่รุนแรงแต่ก็ยังมีผลข้างเคียงมากเช่นกัน