



Ocular Emergency

ภาวะฉุกเฉินที่เกี่ยวข้องกับการบาดเจ็บ Corneal injury

-BLUNT / PENETRATING TRAUMA
-FOREIGN OBJECT IN THE EYE AND
CORNEAL INJURIES
: First AID Covering both eyes
helps prevent eye movement.

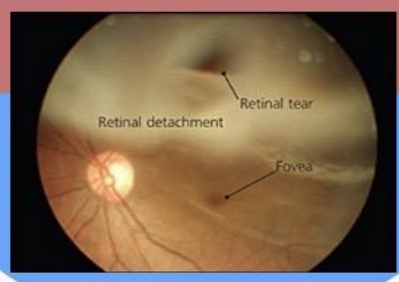


-CHEMICAL INJURY
: First AID flush with a gentle stream of cool
tap water right away



ภาวะฉุกเฉินที่ไม่เกี่ยวข้องกับการบาดเจ็บ Symptoms

- Bruising
- Decreased vision
- Double vision
- Eye pain
- Headache
- Itchy eyes
- Loss of vision, total or partial, one eye or both
- Pupils of unequal size
- Redness -- bloodshot appearance
- Sensation of something in the eye
- Sensitivity to light



X

Do not
press or rub an injured eye