

รายงานการศึกษา ฝึกอบรม ประชุม ดูงาน สัมมนา ปฏิบัติการวิจัย ในประเทศ และต่างประเทศ
(ระยะสั้นไม่เกิน 90 วัน และ ระยะยาวตั้งแต่ 90 วันขึ้นไป)

ส่วนที่ 1 ข้อมูลทั่วไป

ชื่อเรื่อง / หลักสูตร การประชุมวิชาการและประชุมใหญ่สามัญประจำปี พ.ศ. ๒๕๖๕ เรื่อง
“เสริมพลัง
สร้างความรู้ สุวีถีการเลี้ยงลูกด้วยนมแม่ในสังคมทุกระดับ”

เพื่อ ศึกษา ฝึกอบรม ประชุม ดูงาน สัมมนา ปฏิบัติการวิจัย
งบประมาณ เงินงบประมาณประจำปี พ.ศ. ๒๕๖๖
จำนวนคนละ ๑,๐๐๐ บาท รวม ๒ คน เป็นจำนวนเงิน ๒,๐๐๐ บาท
ระหว่างวันที่ ๒ - ๔ พฤศจิกายน 256๕
สถานที่ รูปแบบออนไลน์ จัดโดยสมาคมพยาบาลนมแม่แห่งประเทศไทย ร่วมกับคณะ
พยาบาลศาสตร์
มหาวิทยาลัยมหิดล

1.1 ชื่อ - นามสกุล นางสาวสุภาวดี พลภักดี

อายุ ๓๔ ปี การศึกษา พยาบาลศาสตรบัณฑิต

1.2 ตำแหน่ง พยาบาลวิชาชีพชำนาญการ

หน้าที่ความรับผิดชอบ (โดยย่อ) ปฏิบัติการพยาบาลให้การพยาบาลดูแลทารกแรกเกิด
ป่วย

2.1 ชื่อ - นามสกุล นางสาวสุกัญญา ทอดแสน

อายุ ๒๖ ปี การศึกษา พยาบาลศาสตรบัณฑิต

2.2 ตำแหน่ง พยาบาลวิชาชีพปฏิบัติการ

หน้าที่ความรับผิดชอบ (โดยย่อ) ปฏิบัติการพยาบาลให้การพยาบาลมารดาหลังคลอด
ตลอดจน

ทารกที่อยู่กับมารดา

ส่วนที่ 2 ข้อมูลที่ได้รับจากการศึกษา ฝึกอบรม ประชุม ดูงาน สัมมนา ปฏิบัติการวิจัย

2.1 วัตถุประสงค์

๒.๑.๑ ผู้เข้าร่วมประชุมมีความรู้ ความสามารถ และมีทักษะในการสร้างพลัง และ
ส่งเสริม การเลี้ยงลูกด้วยนมแม่ในสังคมทุกระดับ

2.1.2 ผู้เข้าร่วมประชุมสามารถพัฒนาศักยภาพในการสร้างพลังและส่งเสริมการเลี้ยงลูก
ด้วยนมแม่ได้ทันสมัยตามการเปลี่ยนแปลงและความก้าวหน้าของเทคโนโลยี

2.1.3 ผู้เข้าร่วมประชุมนำความรู้มาประยุกต์ใช้ในหน่วยงานในการสร้างพลังและส่งเสริมการเลี้ยงลูกด้วยนมแม่ได้อย่างมีประสิทธิภาพ

๒.๒ เนื้อหา

การส่งเสริมการเลี้ยงลูกด้วยนมแม่สู่ความยั่งยืน

การส่งเสริมการเลี้ยงลูกด้วยนมแม่สู่ความยั่งยืน ประกอบด้วย

- ทางกายภาพ สุขภาพ และโภชนาการเด็ก
- ทางจิตใจ จิตวิญญาณ และสายใยแห่งความรัก
- ทางสังคม ความสงบสุข
- ทางเศรษฐกิจ การพัฒนาที่ยั่งยืน

วิเคราะห์ปัจจัย...

วิเคราะห์ปัจจัยสู่ความสำเร็จที่ผ่านมา

- ตามกระแสวาระโลก (Global Agenda)
- พัฒนากลุ่มแกนนำ (Prime Movers) ได้อย่างมีประสิทธิภาพ
- บรรลุไว้ในแผนพัฒนาชาติทุกระดับ
- ขับเคลื่อนด้วยการใช้ยุทธศาสตร์ 10 steps ตาม BFHI
- สร้างทรัพยากรบุคคลนมแม่ในทุกระดับ
- ระดมพลังภาคีเครือข่าย
- ใช้มาตรการทางสังคมควบคู่ทางกฎหมาย
- สร้างกระแสสังคมให้ตระหนักถึงความสำคัญ
- เชิงรุกเข้าไปส่งเสริมในสถานประกอบการ

วิเคราะห์ปัญหาหรือจุดอ่อนที่ต้องแก้ไข

- นโยบายและแผนปฏิบัติงานที่ไม่ต่อเนื่อง
- ยังสร้างความตระหนักในกลุ่มผู้กำหนดนโยบายไม่มากพอ
- รัฐบาลและทุกภาคส่วนลงทุนต่ำ
- มาตรการทางกฎหมายยังไม่บรรลุโดยเฉพาะการลาคลอด
- การทำงานที่ไม่ต่อเนื่อง เช่น 10 Steps
- ขาดองค์กรหลักระดับชาติในการขับเคลื่อน
- ฐานข้อมูลเพื่อการวางยุทธศาสตร์ชาติมีไม่มากพอ
- ขาดการส่งเสริมการวิจัยเพื่อพัฒนา

แนวคิดเพื่อก้าวสู่ความยั่งยืน

- การปรับจาก Fixed Mindset เป็น Growth Mindset
- รวบรวมฐานข้อมูลและสังเคราะห์สู่การวางยุทธศาสตร์และแผนงาน
- สร้างสังคมไทยให้เป็นสังคมนมแม่

- ผลักดันให้เกิดนโยบายชาติและทุกระดับ

ยุทธศาสตร์หลักสู่ความยั่งยืน

- พัฒนาทรัพยากรคนให้มีศักยภาพด้านการจัดการ
- เร่งรัดการสร้างปัจจัยเอื้อต่อการสร้างสังคมแม่
- สร้างระบบและกลไกการส่งเสริม สนับสนุน และป้องกัน
- เร่งรัดการสื่อสารสู่สาธารณะที่มีประสิทธิภาพ
- ส่งเสริมการวิจัยเพื่อพัฒนา การควบคุม กำกับ และติดตาม

ปัจจัยเอื้อที่ต้องเร่งรัด

- มีกฎหมายการลาคลอด
- การบังคับใช้ พระราชบัญญัติควบคุมอาหารทารก
- ส่งเสริมบทบาทพ่อและคนใกล้ชิดแม่
- สร้างบรรยากาศเลี้ยงลูกด้วยนมแม่ในทุกสถานที่ที่มีแม่

นโยบาย...

นโยบายการเลี้ยงลูกด้วยนมแม่

นโยบายการเลี้ยงลูกด้วยนมแม่ ประกอบด้วย

- การปกป้อง โดยมีกฎหมายลาคลอด และกฎหมายควบคุมการส่งเสริมการตลาดอาหารทารกและเด็กเล็ก
- การส่งเสริม โดยบุคลากรทางการแพทย์ให้ความรู้ ให้คำแนะนำแก่แม่ และครอบครัวมีสื่อสาธารณะ และกระแสสังคมที่เอื้อต่อการเลี้ยงลูกด้วยนมแม่
- การสนับสนุน โดยจัดให้มีมุมนมแม่ และเวลาพักในสถานประกอบการ มีระบบบริการสุขภาพ ที่สนับสนุนการเลี้ยงลูกด้วยนมแม่

กลไกการขับเคลื่อนบริหารจัดการและบังคับใช้

- การสื่อสารและเผยแพร่ข้อมูลเกี่ยวกับพระราชบัญญัติ
- การจัดทำหลักเกณฑ์ แนวทาง และคู่มือ
- สร้างระบบสนับสนุน
- พัฒนาศักยภาพพนักงานเจ้าหน้าที่
- การเฝ้าระวังเชิงรุก
- สรุปลักษณะการเฝ้าระวังเชิงรุก
- การประเมินผลสัมฤทธิ์กฎหมาย

การส่งเสริมสุขภาวะมารดาในสถานประกอบกิจการ

- สตรีที่มีอายุ 15 ปีขึ้นไป จำนวน 29.45 ล้านคน

- ตามกฎหมายแรงงาน แรงงานหญิงทุกคนมีสิทธิลาคลอดได้ไม่เกิน 98 วัน นายจ้างห้าม เลิกจ้างแรงงานหญิงที่มีครรภ์ ต้องพิจารณาปรับเปลี่ยนตำแหน่งงานหากงานที่ทำอยู่มีอันตรายต่อการตั้งครรภ์
- การส่งเสริมให้แม่หลังคลอดกลับมาทำงานและยังเลี้ยงลูกด้วยนมแม่ต่อเนื่อง โดยการจัดตั้ง มุมนมแม่ในสถานประกอบการ
- จัดตั้งศูนย์เลี้ยงดูเด็กในสถานประกอบการ เพื่อเป็นสวัสดิการแก่ลูกของแรงงานหญิง

วิธีการส่งเสริมสุขภาพมารดาในสถานประกอบการ

- ให้ความรู้แก่บุคลากรในสถานประกอบการ เพื่อให้เป็นพี่เลี้ยงในการให้คำแนะนำและดูแล รุ่นต่อไป
- สร้างความตระหนักและความเข้าใจในกลุ่มนายจ้าง สหพันธ์แรงงาน เพื่อให้สนับสนุน การจัดสวัสดิการ

การเสริมสร้างพลังสุขในการทำงาน

พลังประกอบด้วยกาย จิตใจ และจิตวิญญาณ สร้างได้จากการมีสติสัมปชัญญะ มีสมาธิ และ ปัญญา เพื่อส่งเสริมให้บุคคลมีความพร้อม ความเชื่อมั่น มีอิสระในการตัดสินใจ แก้ไขปัญหา และสามารถดึง ศักยภาพ ที่มีอยู่ภายในออกมาใช้อย่างดีมีคุณภาพ

การเติบโตและมีพัฒนาการดีเริ่มที่อาหารตามวัย

- การให้นมแม่ 6 เดือนแรก และการให้อาหารตามวัยหลัง 6 เดือน
- ความสัมพันธ์แม่ลูก ขณะอุ้มลูกดูนมแม่ และขณะให้อาหาร
 - ไม่มีการบังคับให้กินอาหาร และแม่ควรเตรียมอาหารในปริมาณที่เหมาะสม มีความ หลากหลาย มีคุณภาพ และมีบรรยากาศการกินที่ดี
- มีการให้นมแม่ และการให้อาหารที่ส่งเสริมพัฒนาการของลูก

ระบบบริการ...

ระบบบริการสุขภาพสำหรับส่งเสริมการเลี้ยงลูกด้วยนมแม่ยุค Next Normal

- สถานพยาบาล/คลินิกส่งเสริมสนับสนุนการเลี้ยงลูกด้วยนม โดยป้องกันการติดเชื้อและการ แพร่ กระจายเชื้อโควิด 19 ลดการสัมผัส จำกัดเวลาและจำนวนผู้เข้ารับบริการ
 - ส่งเสริมการเข้าถึงบริการและการสื่อสารที่รวดเร็ว สะดวก สอดคล้องกับแนวทางการ ป้องกันโรค และพัฒนาคุณภาพการให้บริการ

บทบาทของพยาบาลนมแม่ในยุคหลังโควิด

บทบาทของพยาบาลนมแม่ ประกอบด้วย

- ให้ข้อมูลเกี่ยวกับการเลี้ยงลูกด้วยนมแม่ที่ถูกต้องแก่แม่และครอบครัว เพื่อช่วยในการ ตัดสินใจในการเลี้ยงลูกด้วยนมแม่
- ให้ความรู้และคำปรึกษา รวมถึงการสนับสนุนเกี่ยวกับการเลี้ยงลูกด้วยนมแม่แก่แม่ และครอบครัว

- ช่วยเหลือแม่ในการให้นมลูกตั้งแต่ระยะเริ่มต้น พร้อมทั้งช่วยแก้ไขปัญหาและอุปสรรคที่เกิดขึ้นในการเลี้ยงลูกด้วยนมแม่

- ส่งเสริมและสนับสนุนให้เด็กได้รับอาหารที่เหมาะสมตามวัย ให้ความรู้และสอนทักษะ รวมถึงเสริมสร้างเจตคติที่ดีเพื่อช่วยสร้างความมั่นใจเกี่ยวกับการเลี้ยงลูกด้วยนมแม่อย่างยั่งยืน

รูปแบบการให้บริการในยุคชีวิตวิถีถัดไป

- จัดตั้งคลินิกให้บริการ ให้คำปรึกษา โดยปรับการบริการ การเยี่ยมบ้านแบบออนไลน์
- พัฒนาเครือข่ายในการสนับสนุนการเลี้ยงลูกด้วยนมแม่ ส่งเสริมการติดตาม ดูแลอย่างต่อเนื่องโดยใช้สื่อสังคมออนไลน์
- พัฒนาระบบพี่เลี้ยงโดยพยาบาลผู้เชี่ยวชาญการเลี้ยงลูกด้วยนมแม่ หรือแม่ที่เลี้ยงลูกด้วยนมแม่และประสบความสำเร็จ
- ส่งเสริมสมรรถนะของพยาบาลให้มีความเชี่ยวชาญด้านนมแม่ และชำนาญด้านการใช้เทคโนโลยี

- พัฒนาสื่อออนไลน์ให้เข้าถึงได้อย่างสะดวก และรวดเร็ว
- พัฒนานวัตกรรมการส่งเสริมการเลี้ยงลูกด้วยนมแม่

การให้บริการในยุคชีวิตวิถีถัดไปในโรงพยาบาลเจริญกรุงประชารักษ์

- พัฒนาระบบบริการสุขภาพให้เข้าถึงบริการง่ายขึ้น
- พัฒนาศักยภาพบุคลากรให้มีความเชี่ยวชาญอย่างต่อเนื่อง
- มีสหสาขาวิชาชีพร่วมดูแลด้านการเลี้ยงลูกด้วยนมแม่อย่างครบวงจร
- พัฒนาศักยภาพการดูแลแม่ที่มีปัญหาการเลี้ยงลูกด้วยนมแม่ที่ซับซ้อน
- ป้องกันการเกิดภาวะแทรกซ้อนที่จะเกิดขึ้นกับแม่และลูก
- นำเทคโนโลยี และเครื่องมือทางการแพทย์ที่ทันสมัยมาให้บริการ
- เน้นการดูแลเป็นพิเศษเรื่อง Breastfeeding ในเด็ก Preterm (คลอดก่อนกำหนด)
- ประสานงาน และเชื่อมต่อการดูแลแม่ที่มีปัญหาการเลี้ยงลูกด้วยนมแม่อย่างเป็นระบบ
- ยกระดับการให้บริการ โดยสร้างทางเลือกให้แก่แม่ที่มีปัญหาการเลี้ยงลูกด้วยนมแม่

การให้บริการ...

การให้บริการในยุคชีวิตวิถีถัดไปในโรงพยาบาลศิริราช

- ให้บริการแม่และทารกทั้งในและนอกโรงพยาบาล
- ประเมินสภาพความพร้อมร่างกาย จิตใจ อารมณ์ทัศนคติ วิธีการให้นมแม่
- วางแผนให้เหมาะสมกับปัญหาแต่ละราย
- ให้คำปรึกษา แก้ไขปัญหา และ Face to face เฉพาะกลุ่ม
- ดูแลแม่ให้นมลูกอย่างถูกวิธีและมีประสิทธิภาพ อย่างต่อเนื่องจนถึงอายุ 2 ปี

การดำเนินงานโครงการด้านมนมแม่ในสถานประกอบกิจการธุรกิจอาหารสำเร็จรูปจังหวัดสระบุรี

- จัดสถานที่สำหรับมนมแม่ในสถานประกอบกิจการให้กับพนักงานได้ใช้บริการ
- จัดมุมสร้างอาชีพ ฝึกฝีมือให้มีรายได้เพิ่มเติมกับพนักงานที่ใกล้กำหนดคลอด
- จัดสรรอุปกรณ์เครื่องมือ สิ่งอำนวยความสะดวกตามความจำเป็น และเหมาะสมกับ

พนักงานที่มาใช้บริการ

- จัดสรรสื่อต่าง ๆ เช่น แผ่นพับ หนังสือ และอบรมให้ความรู้ในการเลี้ยงลูกด้วยนมแม่
- อนุญาตให้คุณแม่สามารถบริหารน้ำนมและเก็บน้ำนมระหว่างวันได้

การดำเนินงานด้านการส่งเสริมการเลี้ยงลูกด้วยนมแม่คลินิกนมแม่โรงพยาบาลกุมภวาปี จังหวัดอุดรธานี

- รับบริการปรึกษาดูแลช่วยเหลือมารดา และทารกที่มีปัญหาการเลี้ยงลูกด้วยนมแม่
- การวิเคราะห์ปัญหาด้านนมแม่
- มีการพัฒนาระบบบริการและสมรรถนะบุคลากร
- การปรับปรุงแบบการสอนสุขศึกษา การช่วยเหลือโดยใช้ Application Line
- การเยี่ยมหลังคลอด การเยี่ยมบ้าน และการออกชุมชน

การดำเนินงานของสภาการพยาบาล ในการปกป้อง ส่งเสริม และสนับสนุนการเลี้ยงลูกด้วยนมแม่

- จัดประชุมเชิงปฏิบัติการเรื่อง “การพัฒนาวิทยากรแกนนำเครือข่ายการส่งเสริม สนับสนุน และคุ้มครองการเลี้ยงลูกด้วยนมแม่”

- พัฒนาคู่มือวิทยากรแกนนำ เครือข่ายการอบรมการเลี้ยงลูกด้วยนมแม่ และสื่อการสอน ส่งให้วิทยากรแกนนำทุกคนเพื่อใช้ประกอบการเป็นวิทยากรในการอบรม

- จัดอบรมเชิงปฏิบัติการสำหรับพยาบาลวิชาชีพในโรงพยาบาลของรัฐในการส่งเสริม สนับสนุน และคุ้มครองการเลี้ยงลูกด้วยนมแม่ใน 5 ภูมิภาค

- จัดประชุมฟื้นฟูวิชาการสำหรับพยาบาลวิชาชีพในโรงพยาบาลเอกชน

- จัดการประชุมเชิงปฏิบัติการสำหรับพยาบาลวิชาชีพใน สถานประกอบการ และผู้เกี่ยวข้อง เรื่องการเลี้ยงลูกด้วยนมแม่

- ติดตามการนำความรู้เกี่ยวกับการเลี้ยงลูกด้วยนมแม่ ไปถ่ายทอดให้ผู้ร่วมงาน และ ประชาชน เพื่อการส่งเสริม สนับสนุน และคุ้มครองการเลี้ยงลูกด้วยนมแม่

การดำเนินงานของสภาการพยาบาลและมูลนิธิศูนย์นมแม่แห่งประเทศไทย

- พัฒนาสมรรถนะบัณฑิตพยาบาลในการปกป้อง สนับสนุน และส่งเสริมการเลี้ยงลูกด้วยนมแม่ โดยได้รับการสนับสนุนจากสำนักงานกองทุนสนับสนุนการสร้างเสริมสุขภาพ (สสส)

- การประชุมเชิงปฏิบัติการในการพัฒนาการเรียนการสอนการเลี้ยงลูกด้วยนมแม่ในหลักสูตรพยาบาลศาสตรบัณฑิต เช่น การบูรณาการการเลี้ยงลูกด้วยนมแม่ในหลักสูตร

- ทบทวนวรรณกรรมและจัดทำเอกสารการจัดการเรียนการสอน การเลี้ยงลูกด้วยนมแม่
ในหลักสูตรพยาบาลศาสตรบัณฑิต ตามกรอบแนวคิดความเชื่อมั่นและไว้วางใจในกิจกรรมวิชาชีพ

- รวบรวมสื่อและเผยแพร่ใน website ของมูลนิธิศูนย์นมแม่แห่งประเทศไทย

- จัดโครงการการพัฒนารูปแบบ ผลิตพยาบาลส่งเสริมการเลี้ยงลูกด้วยนมแม่
ในโรงพยาบาลในปี พ.ศ.2565 ด้วยแนวคิดการเลี้ยงลูกด้วยนมแม่กิจกรรมวิชาชีพที่ได้รับ ความเชื่อมั่น และ
ไว้วางใจ (Entrustable Professional Activities : EPAs)

- แผนดำเนินงานในปีพ.ศ.256๖ จัดประชุมร่วมสถาบันผลิตพยาบาล โรงพยาบาล คณะทำ
งาน ผู้ทรงคุณวุฒิ พิจารณาร่างคู่มือการพัฒนารูปแบบผลิตพยาบาล ส่งเสริมการเลี้ยงลูกด้วยนมแม่ใน
โรงพยาบาล

การดำเนินงานของสภาการพยาบาลตามพระราชบัญญัติวิชาชีพ

- หลักสูตรพยาบาลศาสตรบัณฑิต กำกับให้มีประเด็นการเลี้ยงลูกด้วยนมแม่ในคำอธิบาย
รายวิชาการพยาบาลมารดาทารก และการผดุงครรภ์

- หลักสูตรการพยาบาลเฉพาะทางการพยาบาลเฉพาะทางสาขการเลี้ยงลูกด้วยนมแม่

- ข้อบังคับสภาการพยาบาลว่าด้วยข้อจำกัด และเงื่อนไขในการประกอบวิชาชีพการ พยาบาล
และการผดุงครรภ์ พ.ศ. ๒๕๖๔

- ร่วมมือกับพันธมิตรในการขับเคลื่อนการเลี้ยงลูกด้วยนมแม่

การพยาบาลทางไกล (Tele -nursing)

หมายถึง การพยาบาลและการผดุงครรภ์ เพื่อให้คำปรึกษาและแก้ปัญหาเกี่ยวกับสุขอนามัย
ภายใต้กรอบความรู้แห่งวิชาชีพการพยาบาล และการผดุงครรภ์ โดยนาระบบดิจิทัลมาใช้ในการให้บริการ ทั้งนี้
โดยความรับผิดชอบของผู้ให้การพยาบาลทางไกล

องค์ประกอบในการให้การพยาบาลทางไกล

องค์ประกอบในการให้การพยาบาลทางไกล ประกอบด้วย

- สถานพยาบาลที่ให้การพยาบาลทางไกล

- ผู้ให้การพยาบาลทางไกล

- ผู้รับการพยาบาลทางไกล

แนวทางปฏิบัติการให้การพยาบาลทางไกล

- มีการยืนยันตัวตนของผู้ให้การพยาบาลทางไกล และผู้รับการพยาบาลทางไกล

- ประเมินผู้รับการพยาบาลโดยทบทวนจากประวัติสุขภาพเดิม และประเมินเพิ่มเติม

- วิเคราะห์ข้อมูลและวินิจฉัยการพยาบาล โดยประเมินอาการและความรุนแรง

- วางแผนการพยาบาลและให้การพยาบาล

- บันทึกการพยาบาลที่ให้แก่ผู้รับการพยาบาล

- ประเมินผลการให้การพยาบาล

- ประสานการส่งต่อเพื่อการพยาบาลในสถานพยาบาลที่มีศักยภาพ และเหมาะสม

2.3 ประโยชน์...

๒.๓ ประโยชน์ที่ได้รับ

2.3.1 ต่อตนเอง ได้รับความรู้ ทักษะ และพัฒนาศักยภาพเกี่ยวกับการเสริมสร้างพลัง สร้างความรู้ในการเลี้ยงลูกด้วยนมแม่ในสังคมทุกระดับ การสร้างเครือข่ายนมแม่ และการใช้เทคโนโลยีที่ทันสมัย ในการติดต่อสื่อสาร

2.3.2 ต่อหน่วยงาน ได้นำความรู้มาประยุกต์ใช้ในหน่วยงานในการส่งเสริม การเลี้ยงลูกด้วยนมแม่ได้อย่างมีประสิทธิภาพ รวมทั้งนิเทศนักศึกษาพยาบาล และนองพยาบาลใหม่ในหน่วยงาน

2.3.3 อื่น ๆ ได้แก่แลกเปลี่ยนความรู้ งานวิจัย นวัตกรรม และประสบการณ์ ในการเลี้ยงลูกด้วยนมแม่กับโรงพยาบาล และหน่วยงานอื่น ๆ

ส่วนที่ ๓ ปัญหาและอุปสรรค

3.1 เอกสารประกอบการอบรมมีเนื้อหาค่อนข้างมาก เนื้อหาบางเรื่องเข้าใจค่อนข้างยาก และวิทยากรพูดค่อนข้างเร็ว

3.2 การพัฒนา การประชุมออนไลน์บางครั้งทำให้เกิดปัญหาทางเทคนิค เช่น การลงทะเบียนไม่ได้ หรือสัญญาณไม่ดี

ส่วนที่ 4...

ส่วนที่ ๔ ข้อคิดเห็นและข้อเสนอแนะ

อยากให้มีการจัดการอบรมในลักษณะนี้ในหัวข้อความรู้อื่นๆ เพื่อเพิ่มความรู้ และทักษะให้กับพยาบาลในการดูแลผู้ป่วย และทำให้มีความรู้ที่ทันสมัยกับเทคโนโลยีที่มีการพัฒนาอย่างต่อเนื่องตลอดจนนำความรู้มาพัฒนาตนเอง และประยุกต์ใช้ในหน่วยงานได้อย่างมีประสิทธิภาพ

(ลงชื่อ)(ผู้รายงาน)

(นางสาวสุภาวดี พลภักดี)

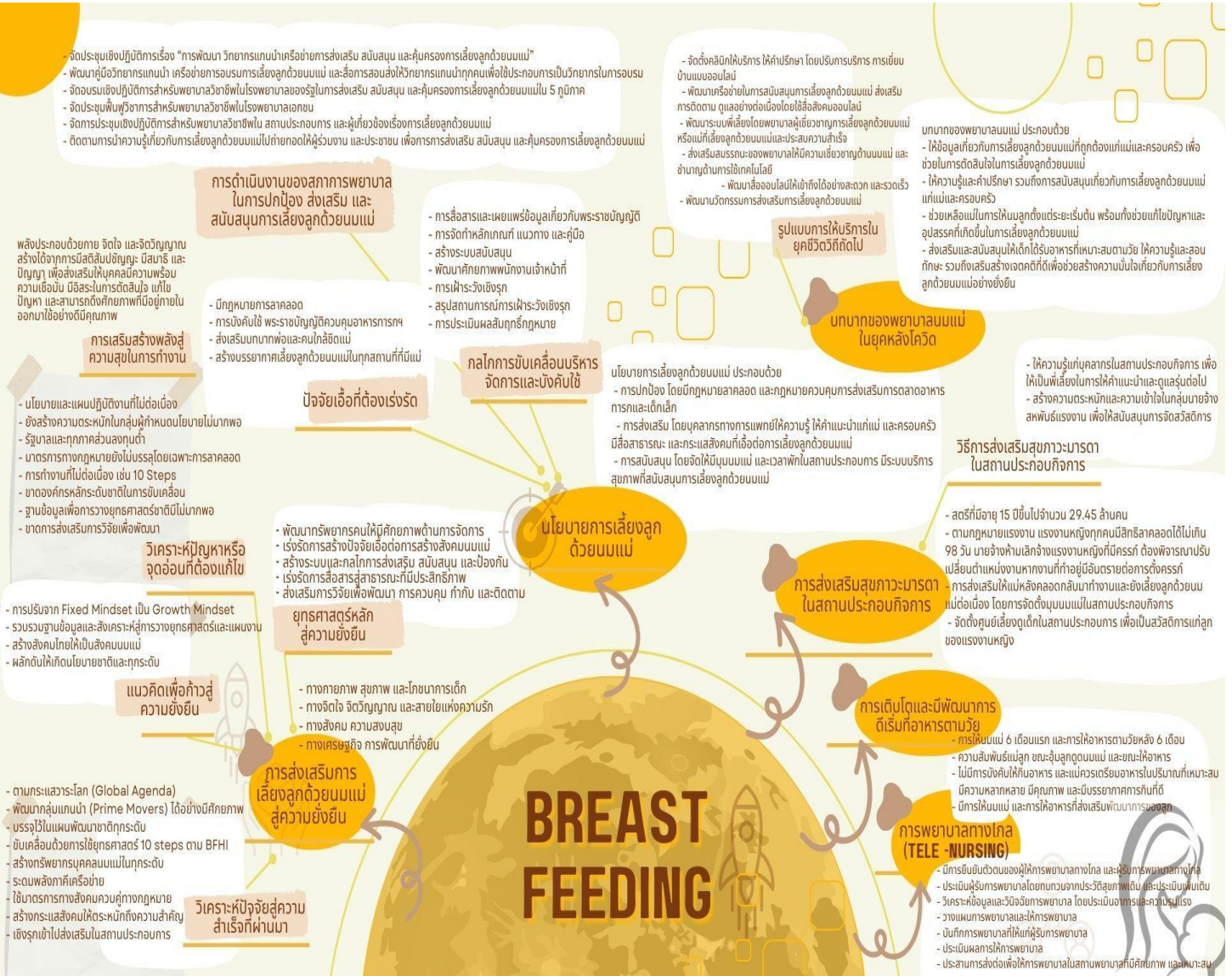
(ลงชื่อ)(ผู้รายงาน)

(นางสาวสุกัญญา ทอดแสน)

ส่วนที่ ๕ ความคิดเห็นของผู้บังคับบัญชา

การประชุมวิชาการและประชุมใหญ่สามัญประจำปี พ.ศ. ๒๕๖5 เรื่อง “เสริมพลัง สร้างความรู้ สุวีถีการเลี้ยงลูกด้วยนมแม่ในสังคมทุกระดับ”

นางสาวสุกัญญา ทอดแสน



การประชุมวิชาการและประชุมใหญ่สามัญประจำปี พ.ศ. ๒๕๖5 เรื่อง “เสริมพลัง สร้างความรู้
สู่วิถีการเลี้ยงลูกด้วยนมแม่ในสังคมทุกระดับ”
นางสาวสุภาวดี พลภักดี

