

**คู่มือสำหรับผู้มารับบริการคลินิกวัณโรค  
ศูนย์บริการสาธารณสุข 22 วัดปากบ่อ**

คลินิกวัณโรค ให้บริการผู้ป่วยที่มีผลเสมหะพบเชื้อวัณโรค, มีผลเอกซเรย์ผิดปกติเข้าได้กับวัณโรค หรือ ได้รับการตรวจพิเศษทางการแพทย์พบเชื้อวัณโรค และแพทย์ได้วินิจฉัยผู้ป่วยเป็นวัณโรคแล้ว จะส่งต่อผู้ป่วยเข้าคลินิกวัณโรค เพื่อให้ได้รับการดูแลรักษา กำกับ ติดตาม การกินยาอย่างต่อเนื่องในระยะเวลาที่แพทย์กำหนด

**งานที่ให้บริการ/ขอบเขตการให้บริการ**

1. คลินิกวัณโรค ศูนย์บริการสาธารณสุข 22 วัดปากบ่อ เป็นศูนย์แม่ข่ายในการรักษาและส่งต่อผู้ป่วยวัณโรคศูนย์ลูกข่ายและโรงพยาบาล
2. ให้บริการผู้ป่วยวัณโรคทุกประเภท ตามแนวทางการควบคุมวัณโรคแห่งชาติ(National Tuberculosis Program)
3. ให้บริการตรวจคัดกรองผู้สัมผัสร่วมบ้านผู้ป่วยวัณโรค
4. ให้บริการปรึกษา ก่อนและหลังตรวจเลือดหาเชื้อเอชไอวีแก่ผู้ป่วยวัณโรค
5. ให้ความรู้แก่ผู้ป่วย ญาติและผู้ดูแลผู้ป่วยวัณโรค แนวทางการรักษาและระยะเวลาการรักษา รวมถึงภาวะแทรกซ้อนที่อาจเกิดขึ้น
6. ให้บริการส่งต่อข้อมูลของผู้ป่วยวัณโรค เพื่อการติดตามเยี่ยมผู้ป่วยวัณโรคแก่เจ้าหน้าที่สาธารณสุขในพื้นที่รับผิดชอบ
7. ติดตามเยี่ยมบ้านผู้ป่วยวัณโรคทุกราย

**สถานที่/ช่องทางการให้บริการ**

คลินิกวัณโรค (TB) ศูนย์บริการสาธารณสุข 22 วัดปากบ่อ ตั้งอยู่ด้านหลัง อาคาร 2 ชั้น 2  
โทรศัพท์ 02-3491816 ต่อ 801

**ระยะเวลาการให้บริการ**

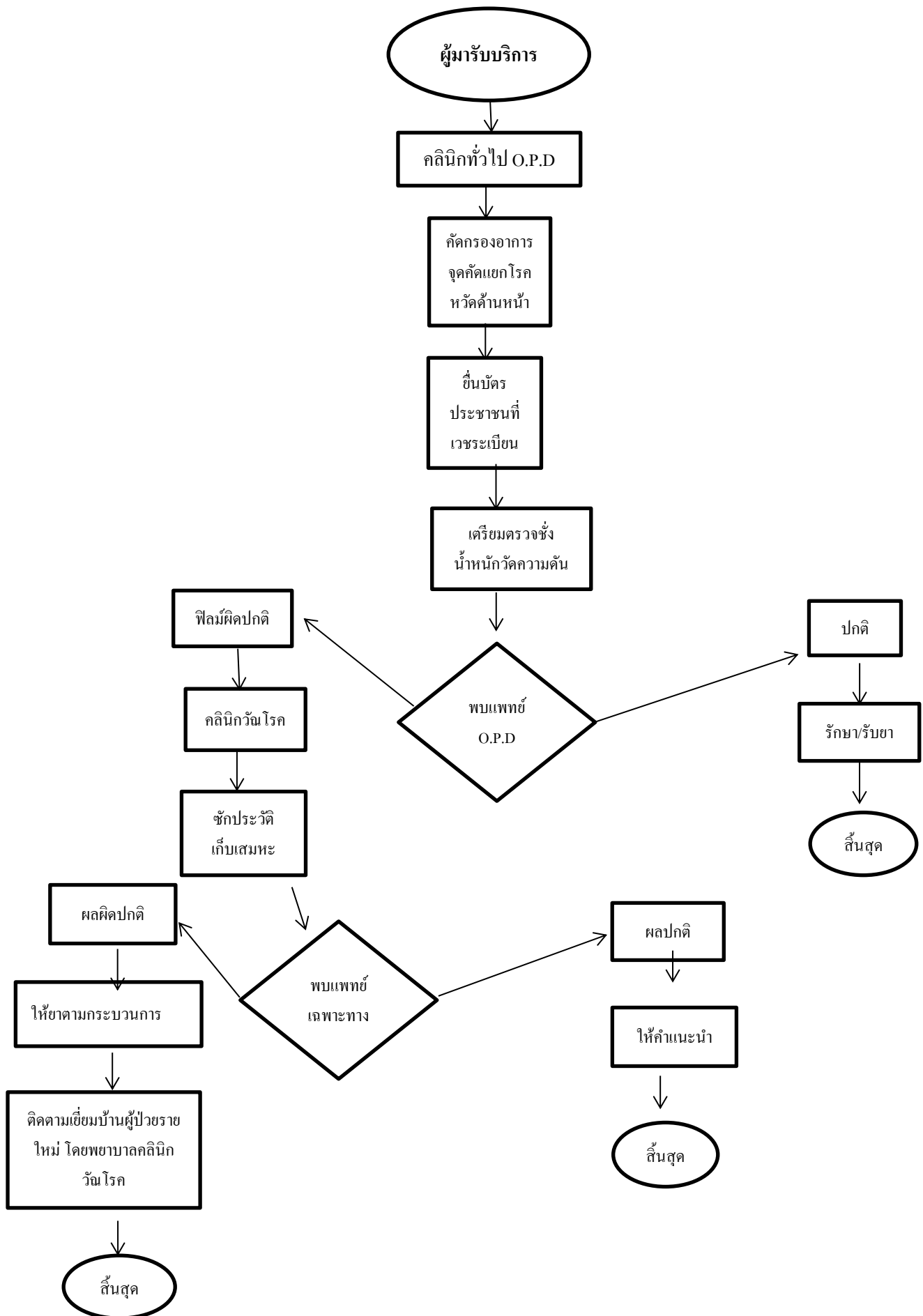
วันจันทร์ – วันศุกร์ (ยกเว้นวันหยุดราชการ) ตั้งแต่เวลา 8.00 น. – 12.00 น. และ 13.00 น. -16.00 น.  
แพทย์เฉพาะทางโรคปอดออกตรวจทุกวันพุธ เวลา 8.00 น. – 11.00 น.

**เอกสารที่เตรียมมารับบริการ**

- บัตรประชาชน
- บัตรนัดรับยา (ผู้ป่วยที่ทานยาวัณโรค)
- ประวัติการเจ็บป่วยด้วยโรคปอด (ผู้ป่วยที่มาจากศูนย์ลูกข่ายหรือจาก รพ.อื่น)
- ประวัติการรับการรักษาโรควัณโรค (ผู้ป่วยที่มาจากศูนย์ลูกข่ายหรือจาก รพ.อื่น)

## ขั้นตอนการให้บริการคลินิกวัณโรค

1. ผู้มารับบริการรายใหม่ยังไม่เคยได้รับการวินิจฉัยวัณโรค



2.ผู้ป่วยที่ขึ้นทะเบียนรักษาวัณโรคหรือผู้ป่วยรายใหม่ที่มีใบส่งตัวมาจากศูนย์ลูกข่ายหรือผู้ป่วยจากรพ.อื่น

