

**คู่มือสำหรับผู้มารับบริการคลินิกวัณโรค  
ศูนย์บริการสาธารณสุข 35 หัวหมาก**

คลินิกวัณโรค ให้บริการผู้ป่วยที่มีผลเสมหะพบเชื้อวัณโรคมีผลเอกซเรย์ผิดปกติเข้าได้กับวัณโรค หรือได้รับการตรวจพิเศษทางการแพทย์พบเชื้อวัณโรค และแพทย์ได้วินิจฉัยผู้ป่วยเป็นวัณโรคแล้ว จะส่งต่อผู้ป่วยเข้าคลินิกวัณโรค เพื่อให้ได้รับการดูแลรักษา กำกับ ติดตาม การกินยาอย่างต่อเนื่องในระยะเวลาที่แพทย์กำหนด **งานที่ให้บริการ/ขอบเขตการให้บริการ**

1. คลินิกวัณโรค ศูนย์บริการสาธารณสุข 35 หัวหมากเป็นศูนย์ลูกข่ายในการรับรักษาผู้ป่วยที่ส่งต่อมาจากศูนย์แม่ข่ายคือศูนย์บริการสาธารณสุข 15 ลาดพร้าว หากส่งต่อมาจากสถานพยาบาลอื่นต้องผ่านศูนย์แม่ข่าย คือ ศูนย์บริการสาธารณสุข 15 ลาดพร้าว ก่อน
2. ให้บริการผู้ป่วยวัณโรคทุกประเภท ตามแนวทางการควบคุมวัณโรคแห่งชาติ (National Tuberculosis Program)
3. ให้บริการตรวจคัดกรองผู้สัมผัสร่วมบ้านผู้ป่วยวัณโรค
4. ให้บริการปรึกษา ก่อนและหลังตรวจเลือดหาเชื้อเอชไอวีแก่ผู้ป่วยวัณโรค
5. ให้ความรู้แก่ผู้ป่วย ญาติและผู้ดูแลผู้ป่วยวัณโรค แนวทางการรักษาและระยะเวลาการรักษา รวมถึงภาวะแทรกซ้อนที่อาจเกิดขึ้น
6. ให้บริการส่งต่อข้อมูลของผู้ป่วยวัณโรค เพื่อการติดตามเยี่ยมผู้ป่วยวัณโรคแก่เจ้าหน้าที่สาธารณสุขในพื้นที่รับผิดชอบ
7. ติดตามเยี่ยมบ้านผู้ป่วยวัณโรคทุกราย

**สถานที่/ช่องทางการให้บริการ**

คลินิกวัณโรค (TB) ศูนย์บริการสาธารณสุข 35 หัวหมาก ตั้งอยู่ด้านข้างอาคารกายภาพบำบัด  
โทรศัพท์ 02-3743550 ต่อ 14

**ระยะเวลาการให้บริการ**

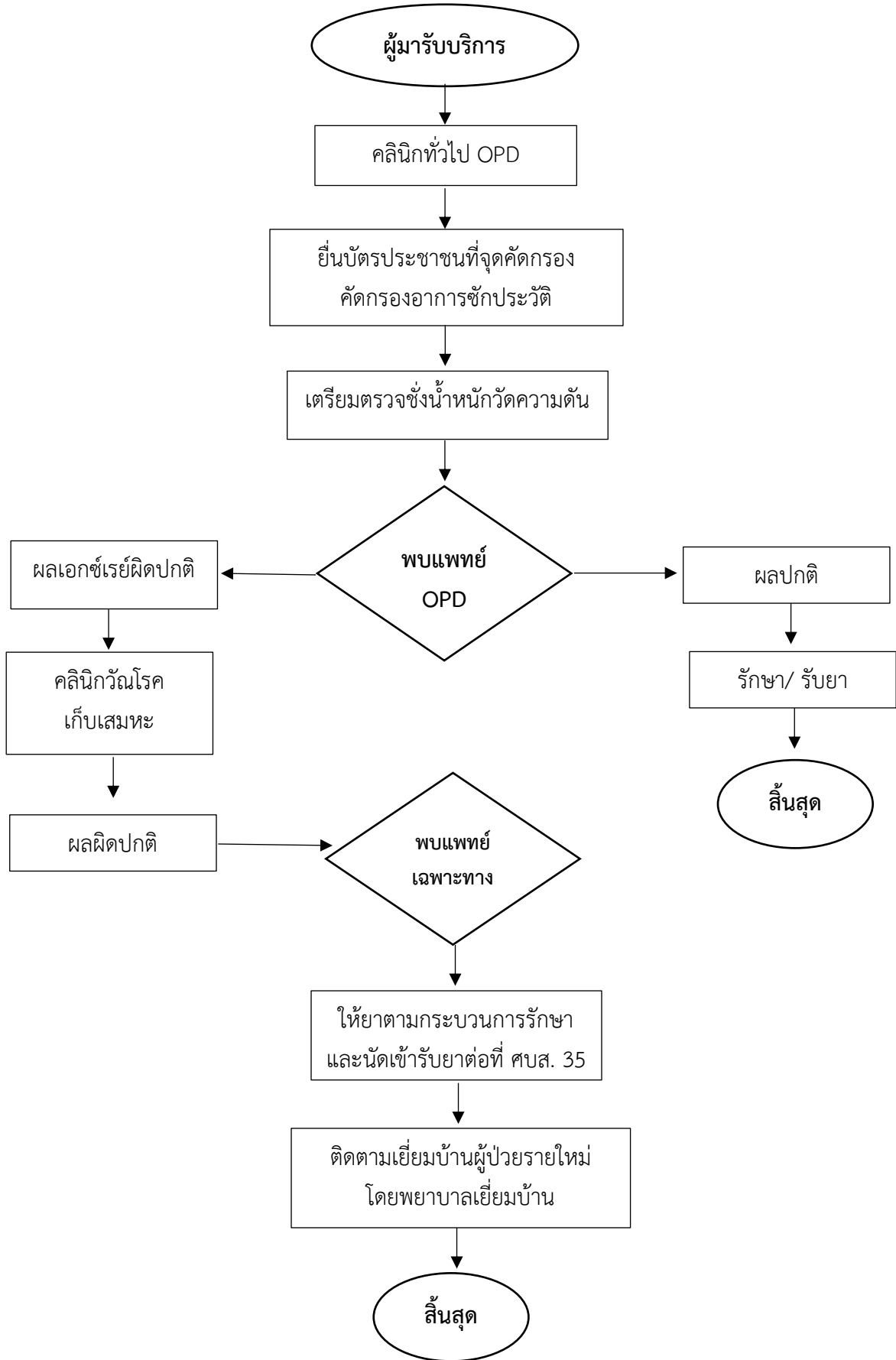
วันจันทร์ - วันศุกร์ (ยกเว้นหยุดราชการ) ตั้งแต่เวลา 8.00 น. - 12.00 น. และ 13.00 น. - 16.00 น.  
แพทย์เฉพาะทางโรคปอดออกตรวจที่ศูนย์บริการสาธารณสุข 15 ลาดพร้าว ทุกวันพุธ เวลา 8.00 น. - 12.00 น.

**เอกสารที่เตรียมมารับบริการ**

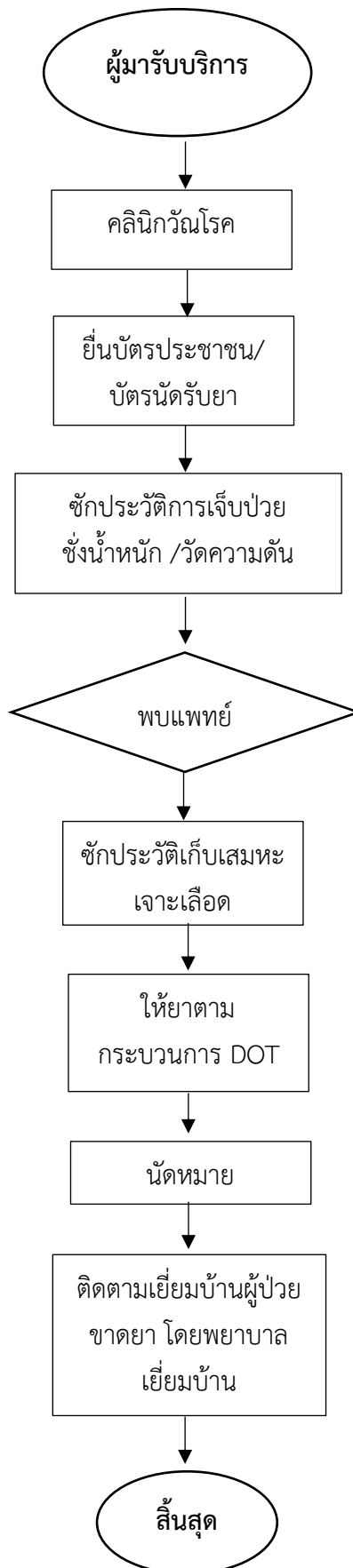
- บัตรประชาชน
- บัตรนัดรับยา (ผู้ป่วยที่ทานยาวัณโรค)
- ประวัติการเจ็บป่วยด้วยโรคปอด (ผู้ป่วยที่มาจากศูนย์แม่ข่ายหรือจาก รพ.อื่น)
- ประวัติการรับการรักษาโรควัณโรค (ผู้ป่วยที่มาจากศูนย์แม่ข่ายหรือจาก รพ.อื่น)

## ขั้นการให้บริการคลินิกวัณโรค

1. ผู้มารับบริการรายใหม่ยังไม่เคยได้รับการวินิจฉัยวัณโรคหรือ ผู้ป่วยที่ได้รับการวินิจฉัยจากโรงพยาบาลอื่น



## 2. ผู้ป่วยที่ขึ้นทะเบียนรักษาวัณโรค



หมายเหตุ : พบแพทย์เฉพาะทางศูนย์ 15 ลาตพร้าวครั้งแรกที่เข้ารับการรักษา , เดือน 2 , และเดือน 5 หรือหากมีอาการผิดปกติ