

คู่มือผู้ประกอบการ สถานรับเลี้ยงเด็กกลางวัน



ศูนย์บริการสาธารณสุข ๓๕ หัวหมาก
สำนักอนามัย กรุงเทพมหานคร

สารบัญ

เรื่อง	หน้า
เกณฑ์การรับสมัครเด็ก	๑
แผนภูมิการรับเด็กเข้าสถานรับเลี้ยงเด็กกลางวัน	๒
ข้อควรปฏิบัติในการรับ-ส่งเด็ก	๓
ข้อปฏิบัติด้านสุขอนามัย	๔
กิจกรรมประจำปี	๖
ช่องทางการสื่อสารผู้ปกครอง	๗

เกณฑ์การรับสมัครนักเรียน

คุณสมบัติของนักเรียน

๑. มีอายุตั้งแต่ ๒.๖ - ๕ ปี (นับถึงวันที่ ๑ มีนาคม ๒๕๖๗)
๒. มีสุขภาพแข็งแรง พัฒนาการสมวัย ช่วยเหลือตนเองได้ ไม่เป็นโรคติดต่อร้ายแรง
๓. มีผู้ปกครองรับ - ส่งเด็กได้ตั้งแต่ เวลา ๐๗.๓๐-๑๕.๐๐ น.
๔. มีที่อยู่อาศัยบริเวณใกล้เคียง

หลักฐานการสมัครของเด็ก

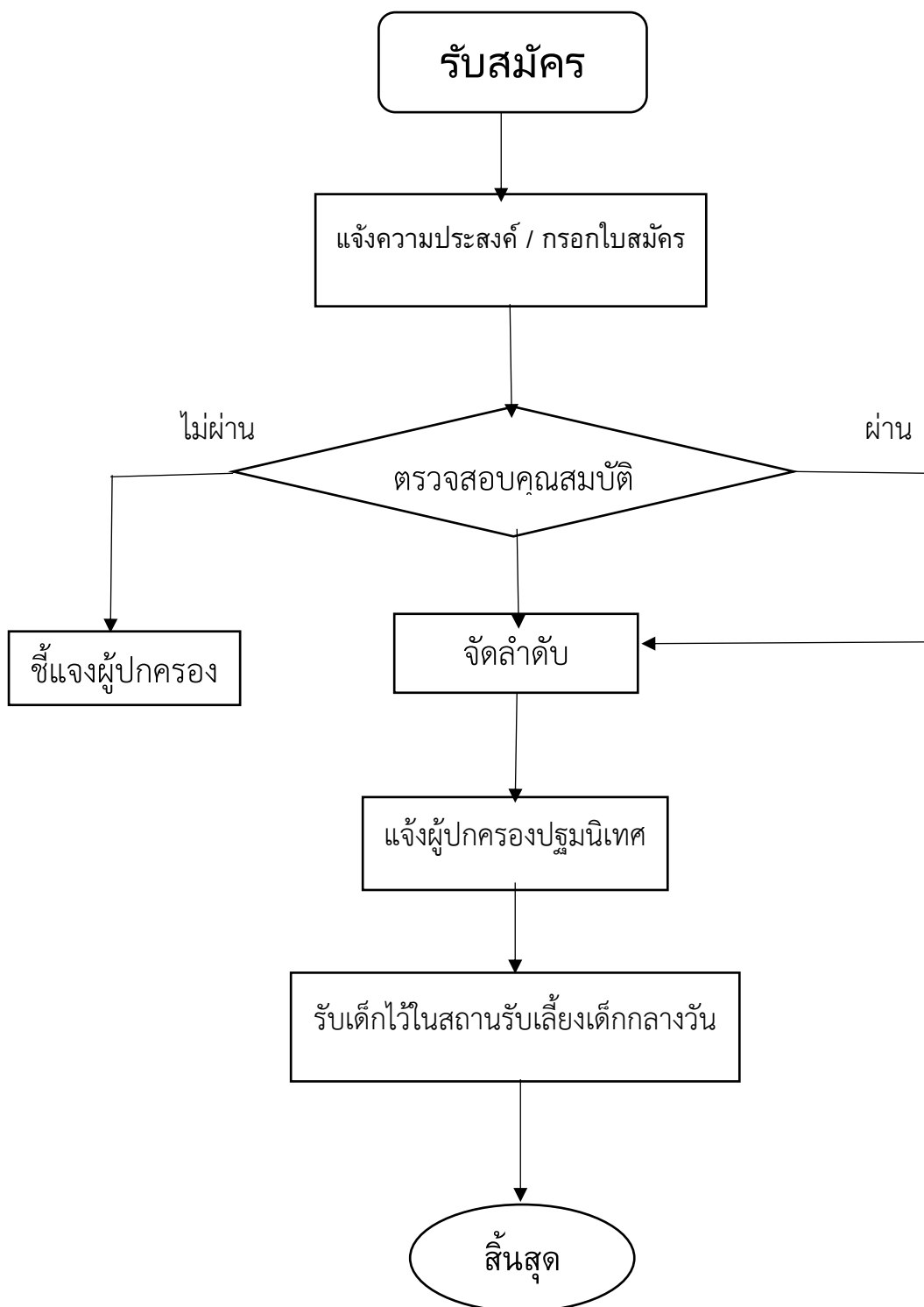
๑. รูปถ่ายขนาด ๑ นิ้ว จำนวน ๕ รูป
 ๒. สมุดบันทึกสุขภาพของเด็ก (สมุดฉีดวัคซีน)
 ๓. สำเนาสูติบัตรและใบเปลี่ยนชื่อเด็ก (ถ้ามี) จำนวน ๑ ชุด
 ๔. สำเนาทะเบียนบ้านของเด็ก จำนวน ๑ ฉบับ
 ๕. สำเนาบัตรประจำตัวประชาชนของบิดา จำนวน ๑ ฉบับ
 ๖. สำเนาบัตรประจำตัวประชาชนของมารดา จำนวน ๑ ฉบับ
 ๗. สำเนาบัตรประจำตัวประชาชนของผู้ปกครอง ในกรณีที่บิดา - มารดา จะให้ผู้อื่นรับ - ส่งเด็ก
- สถานที่รับสมัคร สถานรับเลี้ยงเด็กกลางวัน ศูนย์บริการสาธารณสุข ๓๕ หัวหมาก จำนวนที่รับสมัคร

อายุ ๒.๖ ปี - ๓ ปี จำนวน ๑๕ คน

อายุ ๓ ปี -๓.๖ ปี จำนวน ๑๕ คน

อายุ ๓.๖ ปี -๕ ปี จำนวน ๑๕ คน

แผนภูมิการรับเด็กเข้าสถานเลี้ยงเด็กกลางวัน



ข้อควรปฏิบัติในการส่งเด็ก

- ๑.สถานรับเลี้ยงเด็กกลางวัน ไม่อนุญาตให้ผู้ปกครองเข้ามาส่งเด็ก ภายในอาคารโดยเด็ดขาด
๒. กำหนดเวลาเริ่มส่งเด็กได้ในเวลา ๗.๓๐น. – ๘.๓๐ น. เท่านั้น
- ๓.เด็กต้องสุขภาพดี อาบน้ำ แต่งกายเรียบร้อย
- ๔.ไม่นำของมีค่า ของเล่น ขนม เข้ามาในสถานรับเลี้ยงเด็กกลางวัน โดยเด็ดขาด ยกเว้น อาหารกลางวัน
- ๕.เซ็นชื่อส่งเด็กทุกครั้ง

ข้อควรปฏิบัติในการรับเด็ก

- ๑.ผู้ปกครองที่มารับเด็ก ต้องเป็นผู้ที่ระบุในบัตรรับเด็กเท่านั้น
- ๒.แสดงบัตร และเซ็นชื่อผู้รับเริ่มรับในเวลา ๑๔.๓๐ น. – ๑๕.๓๐ น. เท่านั้น

ตัวอย่างภาพประกอบใบรับ – ส่งเด็ก

<p>บัตรรับนักเรียน</p> <p>สถานรับเลี้ยงเด็กกลางวัน คบส. 35 หัวหมาก</p> <p>สำนักอนามัย กทม.</p> <p>โทร. 08 9031 1933</p> <p>ชื่อ</p> <p>สกุล.....</p>
--

<p>ผู้มารับ 1.....</p> <p>2.....</p> <p>เวลาส่ง 07.30 - 8.30 น.</p> <p>เวลารับ 14.30 - 15.30 น.</p> <p>กรุณานำบัตรรับนักเรียนมาด้วยทุกครั้ง</p>

ข้อควรปฏิบัติในการส่งเด็ก

- ๑.สถานรับเลี้ยงเด็กกลางวัน ไม่อนุญาตให้ผู้ปกครองเข้ามาส่งเด็ก ภายในอาคารโดยเด็ดขาด
๒. กำหนดเวลาเริ่มส่งเด็กได้ในเวลา ๗.๓๐น. – ๘.๓๐ น. เท่านั้น
- ๓.เด็กต้องสุขภาพดี อาบน้ำ แต่งกายเรียบร้อย
- ๔.ไม่นำของมีค่า ของเล่น ขนม เข้ามาในสถานรับเลี้ยงเด็กกลางวัน โดยเด็ดขาด ยกเว้น อาหารกลางวัน
- ๕.เซ็นชื่อส่งเด็กทุกครั้ง

ข้อควรปฏิบัติในการรับเด็ก

- ๑.ผู้ปกครองที่มารับเด็ก ต้องเป็นผู้ที่ระบุในบัตรรับเด็กเท่านั้น
- ๒.แสดงบัตร และเริ่มรับในเวลา ๑๔.๓๐ น. – ๑๕.๓๐ น. เท่านั้น
๓. กรณีรับก่อน ๑๔.๓๐ น. ต้องแจ้งให้ทราบล่วงหน้า

๔. กรณีฉุกเฉิน ผู้มารับเด็ก ไม่ใช่บุคคลที่ระบุไว้มารับแทน ให้บิดามารดา เป็นผู้แจ้งหรือติดต่อล่วงหน้าและ

สำเนาบัตรประชาชน เบอร์โทรศัพท์ ผู้มารับเซ็นสำเนาถูกต้อง มอบให้สถานรับเลี้ยงเด็กกลางวัน เก็บไว้เป็นหลักฐาน

๕. ในกรณีรับเด็ก หลัง ๑๕.๓๐ น. ทางสถานรับเลี้ยงเด็กกลางวัน ทำบันทึกหลักฐาน

๖. เซ็นชื่อรับเด็กทุกครั้ง

ข้อปฏิบัติด้านสุขอนามัย เพื่อความปลอดภัยของเด็ก ผู้ปกครองและคุณครูเมื่อนำเด็กเข้ารับ การเลี้ยงดูในสถานรับเลี้ยงเด็กกลางวันในระยะสถานการณ์ระบาดของโรคติดเชื้อไวรัสโคโรนา ๒๐๑๙ (covid - ๑๙)

การส่งเด็กเข้าสถานรับเลี้ยง

๑. อาบน้ำเด็กให้สะอาดใส่ชุดอยู่บ้านสวมหน้ากาก มาสถานรับเลี้ยงเด็กกลางวันทุกเช้า

๒. ทุกวันแรกของสัปดาห์ถุงผ้า พร้อมชุดนักเรียน (สีฟ้า หรือสีชมพูขาสั้น ๓ ชุด ขาวยาว ๑ ตัว) ผ่ากัน เป็อน ๑ ตัว ผ่าบุทีนอน ๑ ผืน หน้ากากผ้า ๕ ผืน มาด้วยทุกครั้ง (และเตรียมถุงพลาสติกสำหรับใส่เสื้อผ้าใช้แล้วให้เพียงพอ)

๓. เมื่อมาถึงสถานรับเลี้ยง

จุดที่๑จุดคัดกรอง เด็กและผู้ปกครองต้องได้รับการตรวจวัดอุณหภูมิ และแจ้งประวัติการเดินทางไป สถานที่เสี่ยงและประวัติใกล้ชิดกับผู้สัมผัส covid๑๙ (ไม่พบความผิดปกติหรือ มีความเสี่ยง ไปต่อจุดที่ ๒)

จุดที่๒จุดล้างมือ เด็กๆล้างมือด้วยน้ำ และสบู่ หรือแอลกอฮอล์เจล สำหรับผู้ปกครอง

จุดที่๓จุดล้างเท้า เด็กถอดรองเท้าเก็บที่ชั้นวางรองเท้า และ ผู้ปกครองนำเด็กส่งให้คุณครู

๔. เด็กเข้าเรียนได้ ต่อเมื่อตรวจคัดกรองพบว่า “ตรวจผ่าน” ไม่มีอาการไข้ ไอ มีน้ำมูก หายใจหอบเหนื่อย หรือประวัติเสี่ยง แต่ถ้า ทั้งเด็ก หรือ ผู้ส่ง ตรวจพบอย่างใดอย่างหนึ่งดังที่กล่าวข้างต้น ให้ส่งพบแพทย์ตามสิทธิ์เพื่อตรวจคัดกรองว่า “ไม่ใช่ผู้เสี่ยง” (PUI) จึงรับเด็กเข้าสถานรับเลี้ยงได้

๕. ผู้ปกครองลงทะเบียนไทยชนะ ส่งเด็กโดยผู้ส่ง เขียนชื่อ และ เบอร์โทรศัพท์ของตนเอง พร้อมทั้งเวลาส่ง ให้ครบถ้วน

๖. ส่งเด็กเวลา ๗.๓๐ – ๘.๓๐ น. เท่านั้น พ้นช่วงเวลาดังกล่าว ทางสถานรับเลี้ยงจะใส่กุญแจประตูเจ้าหน้าที่ต้องอยู่ประจำห้อง เพื่อเตรียมการดูแลเด็กไม่สะดวกออกมารับ

แนวทางการปฏิบัติขณะที่เด็กอยู่ในสถานรับเลี้ยง (ปิด mask ล้างมือ รักษาระยะห่าง)

๑. คุณครูจะเปลี่ยนหน้ากากผ้าให้วันละ ๒-๓ ชั้น เมื่อมีความชื้น
๒. ระหว่างวันคุณครูจะเปลี่ยนชุดนักเรียน (ฟ้า/ชมพู) ใหม่ให้ถ้าชุดมีความชื้นและ
๓. จัดกิจกรรมสำหรับเด็กเป็นรายบุคคลหรือกลุ่มย่อย (จำนวนไม่เกิน ๖ คน) ให้มีระยะห่างอย่างน้อย ๑-๒ เมตร
๔. จัดให้เด็กล้างมือบ่อยๆ ด้วยน้ำและสบู่ทุก ๑- ๒ ชั่วโมง
๕. จัดที่นั่งในขอบเขตของตนเองโดยเว้นระยะห่างจากคนอื่น ๑-๒ เมตร
๖. เด็กจะมีของเล่นเสริมพัฒนาการเฉพาะตนเองทุกวัน โดยไม่ใช่ของเล่นร่วมกัน และคุณครูจะล้างทุกวันเวลาที่เด็กเล่นเสร็จ
๗. ทุกกิจกรรมในห้องเรียน รวมทั้งการนอน และนอกห้องเรียน เช่น ยืนเข้าแถวเคารพธงชาติ นั่งรับประทานอาหาร ล้างหน้า ล้างมือ เข้าห้องน้ำเข้าแถว เพื่อรอทำทุกกิจกรรม จะเว้นระยะห่าง ๑-๒ เมตรเสมอ โต๊ะอาหารจะมีฉากกั้นทุกโต๊ะ
๘. ของใช้ส่วนตัวที่เป็นผ้า จะไม่ใช่ปะปนกัน หน้ากากผ้า ผ่ากันเปื้อน ผ้าเช็ดมือ สถานรับเลี้ยงซักให้ทุกวัน ผ้าห่ม ที่นอน ผ้าเช็ดตัวซักสัปดาห์ละ ๒ ครั้ง ทุกวันศุกร์ผู้ปกครองต้องนำเครื่องนอนของใช้ที่เป็นผ้ากลับไปซักที่บ้านและนำกลับมาทั้งหมดในเช้าวันแรกของทุกสัปดาห์

การรับเด็กกลับบ้าน

๑. ผู้ปกครองล้างมือด้วยน้ำและสบู่ หรือกดแอลกอฮอล์เจล ภูมิภาคก่อนรับเด็กทุกครั้ง
๒. เด็กใหม่รับเวลา ๑๑.๓๐ - ๑๒.๐๐น. ในสัปดาห์แรก หลังจากนั้นรับเด็กกลับบ้าน ๑๔.๓๐ ๑๕.๓๐ น.
เด็กเก่ารับเวลา ๑๔.๓๐ - ๑๕.๓๐ น.
ฉะนั้นขอความร่วมมือรับให้ตรงเวลา (รับเด็กก่อนเวลา กรุณาแจ้งตั้งแต่เช้า)
๓. ลงทะเบียนรับเด็ก โดยผู้รับ เขียนชื่อ และเบอร์โทรศัพท์ของตนเอง พร้อมทั้งเวลารับให้ครบถ้วน
หมายเหตุ ตลอดเวลาในช่วงที่รับ และส่งเด็ก ต้องเว้นระยะห่าง ๑- ๒เมตร (ตามจุดที่กำหนด)
สิ่งที่เพิ่มเติม
การยอมรับความเสี่ยงร่วมในกลุ่มผู้ปกครองต้องเข้าใจร่วมกันว่า ไม่มีใครอยากให้เกิดเหตุการณ์การติดเชื้อ
covid-๑๙ แต่การมาอยู่ร่วมกันแบบนี้ ถึงแม้จะพยายามปฏิบัติตามมาตรการป้องกันอย่างดีที่สุด ก็ย่อมมีความ
เสี่ยงทั้งในตัว เจ้าหน้าที่ เด็กผู้ปกครองอยู่บ้าง เนื่องจากแต่ละคนมาจากแต่ละครอบครัวใน
สิ่งแวดล้อมที่
ต่างกันมีการปฏิบัติตัวต่างกัน จึงมีโอกาสนำเชื้อมาได้ทุกคน ในสถานการณ์ขณะนี้

หน้า ๖

กิจกรรมประจำปี

ม.ค. - งานวันเด็กแห่งชาติ / ประชุมผู้ปกครอง

ก.พ. - รับสมัครเด็กใหม่

มี.ค. - ประเมินความพึงพอใจ

เม.ย. - วันสงกรานต์

พ.ค. - รับเด็กเข้าสถานรับเลี้ยงเด็กกลางวันรอบแรก

มิ.ย. - ประชุมผู้ปกครอง

ก.ค. - ตรวจสอบสุขภาพประจำปี-ประเมินสถานรับเลี้ยงเด็กกลางวัน

ส.ค. - งานวันแม่แห่งชาติ

ก.ย. - ทักษะศึกษานอกสถานที่

ต.ค. - รับเด็กเข้าสถานรับเลี้ยงเด็กกลางวันรอบสอง

พ.ย. - งานวันลอยกระทง

ธ.ค. - งานทำบุญศุภนิยาม / งานวันปีใหม่

ข้อปฏิบัติด้านสุขอนามัย เพื่อความปลอดภัยของเด็ก ผู้ปกครองและคุณครูเมื่อนำเด็กเข้ารับ
การเลี้ยงดูในสถานรับเลี้ยงเด็กกลางวันในระยะสถานการณ์ระบาดของโรคติดเชื้อไวรัสโคโรนา
๒๐๑๙ (covid - ๑๙)

การส่งเด็กเข้าสถานรับเลี้ยง

๑. อาบน้ำเด็กให้สะอาดใส่ชุดอยู่บ้านสวมหน้ากาก มาสถานรับเลี้ยงเด็กกลางวันทุกเช้า
๒. ทุกวันแรกของสัปดาห์ถุงผ้า พร้อมชุดนักเรียน (สีฟ้า หรือสีชมพูขาสั้น ๓ ชุด ขาวยาว ๑ ตัว)
ผ้ากันเปื้อน ๑ ตัว ผ้าปูที่นอน ๑ ผืน หน้ากากผ้า ๕ ผืน มาด้วยทุกครั้ง (และเตรียมถุงพลาสติก
สำหรับใส่เสื้อผ้าใช้แล้วให้เพียงพอ)
๓. เมื่อมาถึงสถานรับเลี้ยง
 - จุดที่ ๑ จุดคัดกรอง เด็กและผู้ปกครองต้องได้รับการตรวจวัดอุณหภูมิ และแจ้งประวัติการ
เดินทางไปสถานที่เสี่ยงและประวัติใกล้ชิดกับผู้สัมผัส covid๑๙ (ไม่พบความผิดปกติหรือ มีความเสี่ยง
ไปต่อจุดที่ ๒)
 - จุดที่ ๒ จุดล้างมือ เด็กๆล้างมือด้วยน้ำ และสบู่ หรือแอลกอฮอล์เจล สำหรับผู้ปกครอง
 - จุดที่ ๓ จุดล้างเท้า เด็กถอดรองเท้าเก็บที่ชั้นวางรองเท้าและ ผู้ปกครองนำเด็กส่งให้คุณครู
 ๔. เด็กเข้าเรียนได้ ต่อเมื่อตรวจคัดกรองพบว่า “ตรวจผ่าน” ไม่มีอาการไข้ ไอ มีน้ำมูก หายใจ
หอบเหนื่อย หรือประวัติเสี่ยง แต่ถ้า ทั้งเด็ก หรือ ผู้ส่ง ตรวจพบอย่างใดอย่างหนึ่งดังที่กล่าวข้างต้น
ให้ส่งพบแพทย์ตามสิทธิ์เพื่อตรวจคัดกรองว่า “ไม่ใช่ผู้เสี่ยง” (PUI) จึงรับเด็กเข้าสถานรับเลี้ยงได้
 ๕. ผู้ปกครองลงทะเบียนไทยชนะ ส่งเด็กโดยผู้ส่ง เขียนชื่อ และ เบอร์โทรศัพท์ของตนเอง พร้อม
ทั้งเวลาส่งให้ครบถ้วน
 ๖. ส่งเด็กเวลา ๗.๓๐ – ๘.๓๐ น. เท่านั้น พ้นช่วงเวลาดังกล่าว ทางสถานรับเลี้ยงจะใส่กุญแจ
ประตู เจ้าหน้าที่ต้องอยู่ประจำห้อง เพื่อเตรียมการดูแลเด็กไม่สะดวกออกมารับ

แนวทางการปฏิบัติขณะที่เด็กอยู่ในสถานรับเลี้ยง (ปิด mask ล้างมือ รักษาระยะห่าง)

๑. คุณครูจะเปลี่ยนหน้ากากผ้าให้วันละ ๒-๓ ชิ้น เมื่อมีความชื้น
๒. ระหว่างวันคุณครูจะเปลี่ยนชุดนักเรียน (ฟ้า/ชมพู) ใหม่ให้ถ้าชุดมีความชื้นแฉะ
๓. จัดกิจกรรมสำหรับเด็กเป็นรายบุคคลหรือกลุ่มย่อย (จำนวนไม่เกิน ๖ คน) ให้มีระยะห่างอย่างน้อย ๑ -๒ เมตร
๔. จัดให้เด็กล้างมือบ่อยๆ ด้วยน้ำและสบู่ทุก ๑- ๒ ชั่วโมง
๕. จัดที่นั่งในขอบเขตของตนเองโดยเว้นระยะห่างจากคนอื่น ๑ -๒ เมตร
๖. เด็กจะมีของเล่นเสริมพัฒนาการเฉพาะตนเองทุกวัน โดยไม่ใช่ของเล่นร่วมกัน และคุณครูจะล้างทุกวัน当孩子เล่นเสร็จ
๗. ทุกกิจกรรมในห้องเรียน รวมทั้งการนอน และนอกห้องเรียน เช่น ยืนเข้าแถวเคารพธงชาติ นั่งรับประทานอาหาร ล้างหน้า ล้างมือ เข้าห้องน้ำเข้าแถว เพื่อรอทำทุกกิจกรรม จะเว้นระยะห่าง ๑-๒ เมตรเสมอ โต๊ะอาหารจะมีฉากกั้นทุกโต๊ะ
๘. ของใช้ส่วนตัวที่เป็นผ้า จะไม่ใช่ปะปนกัน หน้ากากผ้า ผ่ากันเปื้อน ผ้าเช็ดมือ สถานรับเลี้ยงซักให้ทุกวัน ผ้าห่ม ที่นอน ผ้าเช็ดตัวซักสัปดาห์ละ ๒ ครั้ง ทุกวันศุกร์ผู้ปกครองต้องนำเครื่องนอนของใช้ที่เป็นผ้ากลับไปซักที่บ้านและนำกลับมาทั้งหมดในเช้าวันแรกของทุกสัปดาห์

การรับเด็กกลับบ้าน

๑. ผู้ปกครองล้างมือด้วยน้ำและสบู่ หรือกดแอลกอฮอล์เจล ภูมิภาคก่อนรับเด็กทุกครั้ง
๒. เด็กใหม่รับเวลา ๑๑.๓๐ - ๑๒.๐๐น. ในสัปดาห์แรก หลังจากนั้นรับเด็กกลับบ้าน ๑๔.๓๐ ๑๕.๓๐ น. เด็กเก่ารับเวลา ๑๔.๓๐ - ๑๕.๓๐ น.
ฉะนั้นขอความร่วมมือรับให้ตรงเวลา (รับเด็กก่อนเวลา กรุณาแจ้งตั้งแต่เช้า)
๓. ลงทะเบียนรับเด็ก โดยผู้รับ เขียนชื่อ และเบอร์โทรศัพท์ของตนเอง พร้อมทั้งเวลารับให้ครบถ้วน

หมายเหตุ ตลอดเวลาในช่วงที่รับ และส่งเด็ก ต้องเว้นระยะห่าง ๑- ๒ เมตร (ตามจุดที่กำหนด)

สิ่งที่เพิ่มเติม

การยอมรับความเสี่ยงร่วมในกลุ่มผู้ปกครองต้องเข้าใจร่วมกันว่า ไม่มีใครอยากให้เกิดเหตุการณ์การติดเชื้อ covid-๑๙ แต่การมาอยู่ร่วมกันแบบนี้ ถึงแม้จะพยายามปฏิบัติตามมาตรการป้องกันที่ดีที่สุด ก็ย่อมมีความเสี่ยงทั้งในตัวเจ้าหน้าที่ เด็กผู้ปกครองอยู่บ้าง เนื่องจากแต่ละคนมาจากแต่ละครอบครัวในสิ่งแวดล้อมที่ ต่างกันมีการปฏิบัติตัวต่างกัน จึงมีโอกาสนำเชื้อมาได้ทุกคน ในสถานการณ์ขณะนี้

กิจกรรมประจำปี

- ม.ค. - งานวันเด็กแห่งชาติ / ประชุมผู้ปกครอง
- ก.พ. - รับสมัครเด็กใหม่
- มี.ค. - ประเมินความพึงพอใจ
- เม.ย. - วันสงกรานต์
- พ.ค. - รับเด็กเข้าสถานรับเลี้ยงเด็กกลางวันรอบแรก
- มิ.ย. - ประชุมผู้ปกครอง
- ก.ค. - ตรวจสอบสุขภาพประจำปี-ประเมินสถานรับเลี้ยงเด็กกลางวัน
- ส.ค. - งานวันแม่แห่งชาติ
- ก.ย. - ทักษะศึกษานอกสถานที่
- ต.ค. - รับเด็กเข้าสถานรับเลี้ยงเด็กกลางวันรอบสอง
- พ.ย. - งานวันลอยกระทง
- ธ.ค. - งานทำบุญศุภญ์ฯ / งานวันปีใหม่

ช่องทางการสื่อสารผู้ปกครองและคุณครู



สถานรับเลี้ยงเด็กกลางวัน ศูนย์ ฯ ๓๕ หัวหมาก
เบอร์โทรศัพท์ ๐๒ ๓๗๔ ๓๕๕๐ ต่อ ๒๑