

CONJUGATED ESTROGEN 0.625 MG TAB

ชื่อการค้า : ESTROMON®

กลุ่มยา : Hormone Replacement

เงื่อนไข : กลุ่มยาในบัญชียาหลักแห่งชาติ (ED ก)

ขนาดและวิธีใช้ :

Abnormal vasomotor function (Moderate to Severe) - Menopause

- เริ่มต้น 0.3 mg/day ทุกวันหรือเป็นรอบ (เช่น รับประทาน 25 วัน หยุด 5 วัน) และปรับขนาดยาตามการตอบสนองของผู้ป่วยแต่ละราย

Atrophic vulva - Atrophy of vagina

- เริ่มต้น 0.3 mg/day ทุกวันหรือเป็นรอบ (เช่น รับประทาน 25 วัน หยุด 5 วัน) และปรับขนาดยาตามการตอบสนองของผู้ป่วยแต่ละราย

Decreased estrogen level, Secondary to castration or primary ovarian failure

- 1.25 mg/day เป็นรอบ (เช่น รับประทาน 3 สัปดาห์ หยุด 1 สัปดาห์) โดยปรับขนาดยาตามความรุนแรงของโรค และปรับให้มีขนาดยาต่ำที่สุดที่ให้ผลการรักษาแก่ผู้ป่วย

Decreased estrogen level - Female hypogonadism syndrome

- 0.3 - 0.625 mg/day เป็นรอบ (เช่น รับประทาน 3 สัปดาห์ หยุด 1 สัปดาห์) โดยปรับขนาดยาตามความรุนแรงของโรค

Gender dysphoria - Male-to-female transsexual

- 1.25 - 10 mg/day (off-label dosage)

Hormone sensitive prostate cancer, Advanced, for palliation only

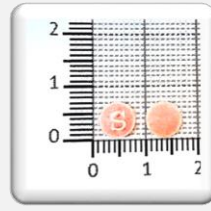
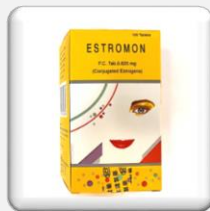
- 1.25 - 2.5 mg t.i.d

Metastatic breast cancer, Palliation only, in appropriately selected women and men with metastatic disease

- 10 mg t.i.d อย่างน้อยเป็นเวลา 3 เดือน

Postmenopausal osteoporosis; Prophylaxis

- 0.3 mg/day ทุกวันหรือเป็นรอบ (เช่น รับประทาน 25 วัน หยุด 5 วัน) ปรับขนาดยาโดยขึ้นกับการตอบสนองและ bone mineral density และปรับให้มีขนาดยาต่ำที่สุดที่ให้ผลการรักษาแก่ผู้ป่วย



อาการไม่พึงประสงค์ที่พบบ่อย :

- Cardiovascular : Edema
- Dermatologic : Chloasma / Hirsutism / Pruritus
- Metabolic : Weight change finding
- Gastrointestinal : Bloating symptom / Flatulence / Nausea / Vomiting / Stomach cramps
- Musculoskeletal : Leg Cramp
- Neurologic : Migraine
- Psychiatric : Depression / Disturbance of mood
- Reproductive : Disorder of Menstruation / Pain of Breast / Withdrawal Bleeding / Swelling of breast

ข้อห้ามใช้ :

- เลือดออกจากอวัยวะสืบพันธุ์
- มีประวัติของมะเร็งด้านมดลูกเว้นผู้ป่วยที่กำลังได้รับการรักษาในระยะ metastasis
- มีประวัติของ estrogen-induced neoplasia
- ผู้ป่วยมีภาวะหรือเคยมีประวัติ Deep Vein Thrombosis, Pulmonary Embolism หรือ Arterial Thromboembolism
- ผู้ป่วยที่เคยเกิด Anaphylactic reaction หรือ Angioedema จากยานี้
- มีประวัติเป็นโรคตับ, Protein C, Protein S หรือ antithrombin deficiency, Thrombophilic disorders
- ผู้ป่วยตั้งครรภ์หรือสงสัยว่ากำลังตั้งครรภ์อยู่

References :

Conjugated Estrogen In: In Depth Answers [database on the Internet]. Greenwood Village (CO): IBM Corporation; 2020 [cited 2021 Jan 15]. Available from: www.micromedexsolutions.com.