

# สถานการณ์โรคไข้เลือดออก

## สัปดาห์ที่ 30 ปี 2563

ข้อมูล ณ วันที่ 1 สิงหาคม 2563



ประเทศไทย



ผู้ป่วย

38,004

ราย



อัตราป่วย

57.32

ต่อประชากรแสนคน



ผู้เสียชีวิต

27 ราย

อัตราป่วยตาย ร้อยละ 0.07

01

กรุงเทพมหานคร

02

พยากรณ์โรคไข้เลือดออก



ผู้ป่วย

2,275

ราย



อัตราป่วย

40.15

อัตราป่วยต่อประชากรแสนคน

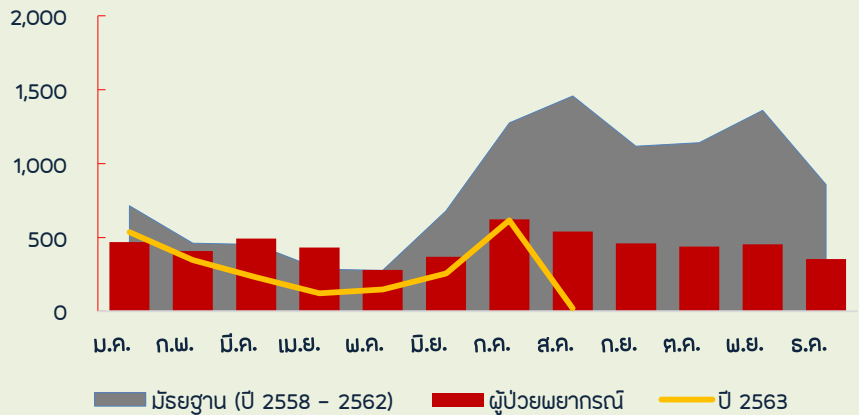


ผู้เสียชีวิต

0

ราย

จำนวนผู้ป่วยโรคไข้เลือดออกจำแนกรายเดือน เปรียบเทียบค่ามัธยฐาน 5 ปี ย้อนหลัง (ปี 2558 - 2562) และผู้ป่วยพยากรณ์



03

กลุ่มเสี่ยง

04

เขตที่มีอัตราป่วยสูงสุด

79.66

69.52

38.72



0-4 ปี

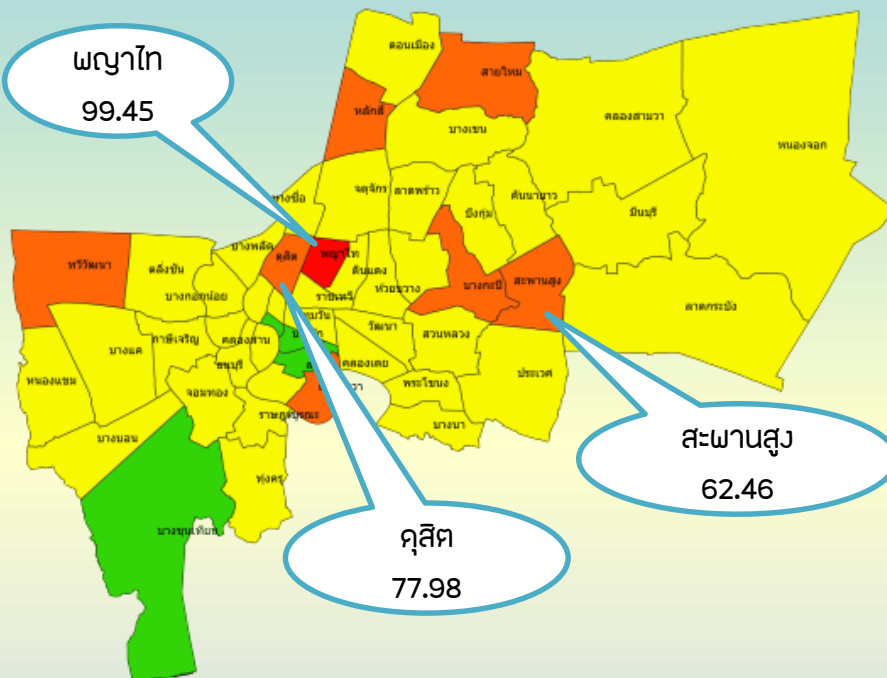
5-14 ปี

15-34 ปี

หมายเหตุ : อัตราป่วยต่อประชากรแสนคน

พญาไท

99.45



สะพานสูง

62.46

คูสิต

77.98

กองควบคุมโรคติดต่อ สำนักอนามัย กรุงเทพมหานคร

