

สถิติเรื่องร้องทุกข์ที่ประชาชนแจ้งผ่านเรื่องราวร้องทุกข์ สำนักงานเลขานุการปลัดกรุงเทพมหานคร  
ประจำเดือน พฤศจิกายน 2563

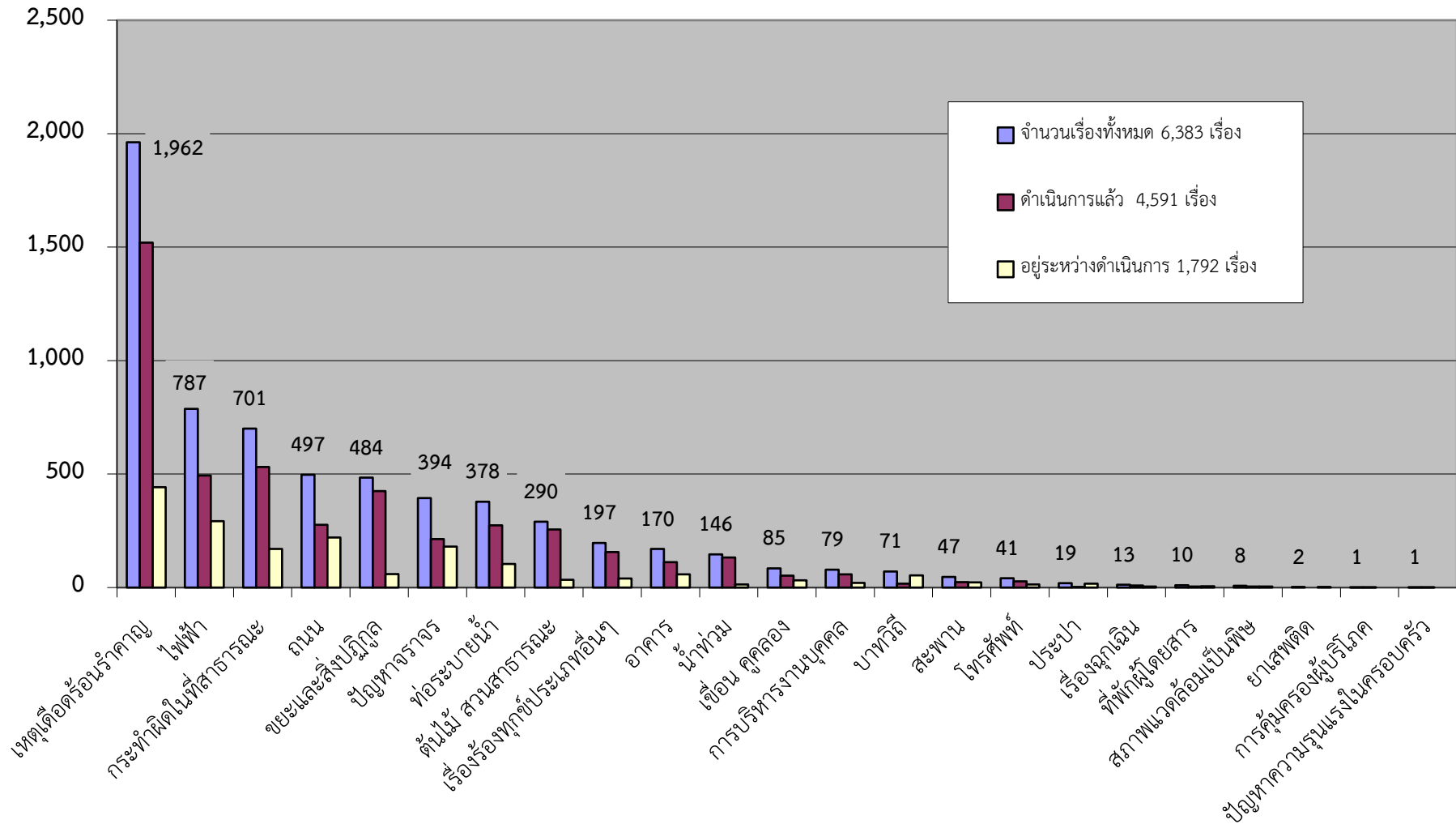


ได้รับเรื่องร้องทุกข์	จำนวน	6,383	เรื่อง
แก้ไขแล้ว	จำนวน	4,591	เรื่อง (71.93%)
อยู่ระหว่างดำเนินการแก้ไข	จำนวน	1,792	เรื่อง (28.07%)

ลำดับที่	ประเภทเรื่องร้องทุกข์	จำนวนเรื่อง	ดำเนินการแล้ว	อยู่ระหว่างดำเนินการ
1	เหตุเดือดร้อนรำคาญ	1,962	1,520	442
2	ไฟฟ้า	787	494	293
3	กระทำผิดในที่สาธารณะ	701	531	170
4	ถนน	497	276	221
5	ขยะและสิ่งปฏิกูล	484	425	59
6	ปัญหาจราจร	394	214	180
7	ท่อระบายน้ำ	378	274	104
8	ต้นไม้ สวนสาธารณะ	290	256	34
9	เรื่องร้องทุกข์ประเภทอื่นๆ	197	157	40
10	อาคาร	170	112	58
11	น้ำท่วม	146	132	14
12	เขื่อน คูคลอง	85	53	32
13	การบริหารงานบุคคล	79	58	21
14	บาทวิถี	71	17	54
15	สะพาน	47	24	23
16	โทรศัพท์	41	27	14
17	ประปา	19	2	17
18	เรื่องฉุกเฉิน	13	9	4
19	ที่พักผู้โดยสาร	10	4	6
20	สภาพแวดล้อมเป็นพิษ	8	4	4
21	ยาเสพติด	2	0	2
22	การคุ้มครองผู้บริโภค	1	1	0
23	ปัญหาความรุนแรงในครอบครัว	1	1	0
	<b>ยอดรวม</b>	<b>6,383</b>	<b>4,591</b>	<b>1,792</b>

จำนวน(เรื่อง)

### สถิติเรื่องร้องทุกข์ของศูนย์เรื่องราวร้องทุกข์ ประจำเดือน พฤศจิกายน 2563



หมายเหตุ : ข้อมูล ณ วันที่ 4 ธันวาคม 2563

ศูนย์เรื่องราวร้องทุกข์ สำนักงานเลขาธิการปลัดกรุงเทพมหานคร สำนักปลัดกรุงเทพมหานคร

สรุปรายงานการรับแจ้งเรื่องเร่งด่วนฉุกเฉิน (เบสท์)

ประจำวันที่ 1 - 30 พฤศจิกายน 2563

วันที่	1. ปัญหาจราจร		2. ท่อระบายน้ำ	3. ถนน	4. ต้นไม้และสวนสาธารณะ				5. สะพาน	6. บาทวิถี	7. น้ำท่วม	8. อื่นๆ		รวม
	วัสดุตกหล่นบนผิวจราจร	น้ำมันหกบนผิวจราจร	ฝาท่อระบายน้ำชำรุด, สูญหาย	ถนนชำรุด	กิ่งไม้, ต้นไม้หักโค่นล้มบนผิวจราจร	กิ่งไม้, ต้นไม้หักโค่นล้มพาดสายไฟ	กิ่งไม้, ต้นไม้หักโค่นล้มทับหลังคาบ้าน/รถยนต์	กิ่งไม้, ต้นไม้เอนเอียงใกล้ลิ้ม	สะพานชำรุด	บาทวิถีชำรุด	น้ำท่วมขังเข้าบ้านและพื้นที่ผิวการจราจร	ป้ายโฆษณา/ป้ายบอกทางล้มผิวจราจร	ดวงไฟฟ้าส่องสว่างหลุดห้อย/เสาไฟฟ้าเอนเอียง	
1 พ.ย. 63	5	1	-	3	1	-	-	1	-	-	-	-	-	11
2 พ.ย. 63	-	-	-	5	1	1	-	-	-	1	-	1	-	9
3 พ.ย. 63	1	4	2	3	-	1	-	2	1	1	-	-	-	15
4 พ.ย. 63	1	7	4	6	1	-	-	-	-	-	-	-	-	19
5 พ.ย. 63	-	1	6	3	1	-	-	-	-	-	-	-	-	11
6 พ.ย. 63	-	1	7	5	1	-	-	-	-	1	-	1	-	16
7 พ.ย. 63	-	1	1	3	-	-	-	-	-	-	-	-	-	5
8 พ.ย. 63	4	-	4	5	-	1	-	-	2	-	-	1	-	17
9 พ.ย. 63	4	1	4	6	-	2	-	-	-	1	-	-	-	18
10 พ.ย. 63	2	-	2	1	-	-	-	-	1	-	-	-	-	6
11 พ.ย. 63	6	-	-	3	1	1	-	-	1	-	-	-	-	12
12 พ.ย. 63	1	-	9	2	-	1	-	-	2	-	-	-	-	15
13 พ.ย. 63	1	1	5	5	-	-	-	-	-	1	-	-	-	13
14 พ.ย. 63	1	3	2	2	-	-	-	-	-	-	-	-	-	8
15 พ.ย. 63	1	-	5	1	-	-	-	-	-	-	-	-	-	7
16 พ.ย. 63	-	3	4	2	-	-	-	-	-	1	-	-	-	10
17 พ.ย. 63	2	3	1	4	-	-	-	1	-	-	-	-	-	11
18 พ.ย. 63	1	2	4	3	-	-	-	-	-	-	2	-	-	12
19 พ.ย. 63	-	1	4	3	-	-	1	-	-	1	2	-	-	12
20 พ.ย. 63	5	2	7	1	-	-	-	-	1	-	-	-	-	16
21 พ.ย. 63	7	2	5	5	5	2	1	1	-	1	55	-	-	84
22 พ.ย. 63	3	1	-	6	2	-	-	-	-	-	-	-	1	13
23 พ.ย. 63	-	2	3	7	11	4	2	2	1	-	1	2	1	36
24 พ.ย. 63	2	-	5	2	1	-	-	-	-	1	-	-	-	11
25 พ.ย. 63	1	3	5	7	1	-	-	-	-	-	-	1	-	18
26 พ.ย. 63	3	2	7	5	1	-	-	-	-	1	-	-	-	19
27 พ.ย. 63	1	1	4	4	-	-	-	-	-	-	-	-	-	10
28 พ.ย. 63	3	1	5	5	1	-	-	-	-	-	-	-	1	16
29 พ.ย. 63	3	-	5	2	-	-	-	-	1	-	-	-	-	11
30 พ.ย. 63	2	-	8	1	-	-	-	-	-	-	-	2	-	13
<b>รวม</b>	<b>60</b>	<b>43</b>	<b>118</b>	<b>110</b>	<b>28</b>	<b>13</b>	<b>4</b>	<b>7</b>	<b>10</b>	<b>10</b>	<b>60</b>	<b>8</b>	<b>3</b>	<b>474</b>

## สถิติเรื่องร้องทุกข์ของหน่วยบริการเร่งด่วน (BEST) ประจำเดือน พฤศจิกายน 2563

