

สถิติเรื่องร้องทุกข์ของ ศูนย์รับแจ้งทุกข์ กองกลาง ประจำเดือน เมษายน 2560

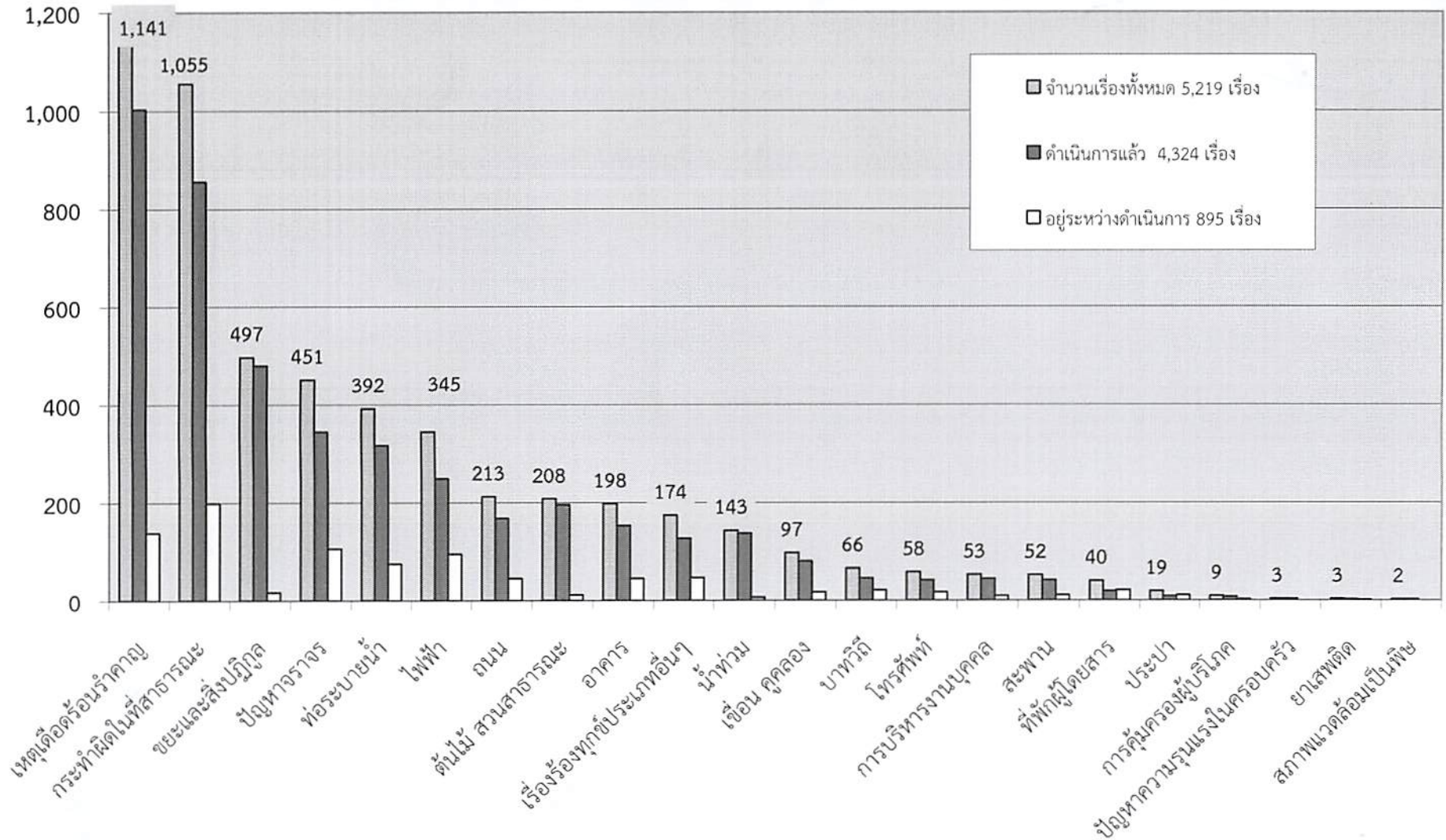


ได้รับเรื่องร้องทุกข์ จำนวน 5,219 เรื่อง  
 แก้ไขแล้ว จำนวน 4,324 เรื่อง (82.85%)  
 อยู่ระหว่างดำเนินการแก้ไข จำนวน 895 เรื่อง (17.15%)

| ลำดับที่      | ประเภทเรื่องร้องทุกข์      | จำนวนเรื่อง  | ดำเนินการแล้ว | อยู่ระหว่างดำเนินการ |
|---------------|----------------------------|--------------|---------------|----------------------|
| 1             | เหตุเดือดร้อนรำคาญ         | 1,141        | 1,003         | 138                  |
| 2             | กระทำผิดในที่สาธารณะ       | 1,055        | 856           | 199                  |
| 3             | ขยะและสิ่งปฏิกูล           | 497          | 480           | 17                   |
| 4             | ปัญหาจราจร                 | 451          | 345           | 106                  |
| 5             | ท่อระบายน้ำ                | 392          | 317           | 75                   |
| 6             | ไฟฟ้า                      | 345          | 250           | 95                   |
| 7             | ถนน                        | 213          | 168           | 45                   |
| 8             | ต้นไม้ สวนสาธารณะ          | 208          | 196           | 12                   |
| 9             | อาคาร                      | 198          | 153           | 45                   |
| 10            | เรื่องร้องทุกข์ประเภทอื่นๆ | 174          | 127           | 47                   |
| 11            | น้ำท่วม                    | 143          | 137           | 6                    |
| 12            | เขื่อน คูคลอง              | 97           | 80            | 17                   |
| 13            | บาทวิถี                    | 66           | 45            | 21                   |
| 14            | โทรศัพท์                   | 58           | 41            | 17                   |
| 15            | การบริหารงานบุคคล          | 53           | 44            | 9                    |
| 16            | สะพาน                      | 52           | 41            | 11                   |
| 17            | ที่พักผู้โดยสาร            | 40           | 19            | 21                   |
| 18            | ประปา                      | 19           | 8             | 11                   |
| 19            | การคุ้มครองผู้บริโภค       | 9            | 7             | 2                    |
| 20            | ปัญหาความรุนแรงในครอบครัว  | 3            | 3             | 0                    |
| 21            | ยาเสพติด                   | 3            | 2             | 1                    |
| 22            | สภาพแวดล้อมเป็นพิษ         | 2            | 2             | 0                    |
| <b>ยอดรวม</b> |                            | <b>5,219</b> | <b>4,324</b>  | <b>895</b>           |

จำนวน(เรื่อง)

### สถิติเรื่องร้องทุกข์ของ ศูนย์รับแจ้งทุกข์ กองกลาง ประจำเดือน เมษายน 2560



หมายเหตุ : ข้อมูล ณ วันที่ 5 พฤษภาคม 2560

ศูนย์รับแจ้งทุกข์ กองกลาง สำนักปลัดกรุงเทพมหานคร

สรุปงานการรับแจ้งร้องเรียน (เบสท์)  
ประจำวันที่ 1 - 30 เมษายน 2560

| วันที่      | 1. ปัญหาจราจร         |                     | 2. หอระฆัง | 3. ถนน | 4. ต้นไม้และสวนสาธารณะ     |          |                                    |                                     | 5. น้ำท่วม | 6. สะพาน | 7. ขยะ | 8. อื่นๆ                                     |                                | รวม |
|-------------|-----------------------|---------------------|------------|--------|----------------------------|----------|------------------------------------|-------------------------------------|------------|----------|--------|--|--------------------------------|-----|
|             | รถติดถนน<br>ฝั่งจราจร | น้ำท่วมถนน<br>จราจร |            |        | ฝ่าหอระฆัง<br>ชำรุด/สูญหาย | ถนนชำรุด | กิ่งไม้/ต้นไม้ที่<br>ล้มบนผิวจราจร | กิ่งไม้/ต้นไม้ที่<br>ล้มทาบเสาไฟฟ้า |            |          |        | กิ่งไม้/ต้นไม้ที่<br>โผล่เข้ามา/<br>ทรุดทรอย | กิ่งไม้/ต้นไม้<br>เอียงโค่นล้ม |     |
| 1 เม.ย. 60  | 2                     | -                   | 7          | -      | 5                          | 3        | 2                                  | -                                   | 55         | -        | -      | 3  | -                              | 77  |
| 2 เม.ย. 60  | 1                     | -                   | 2          | 1      | -                          | -        | -                                  | -                                   | 8          | -        | -      | -  | -                              | 12  |
| 3 เม.ย. 60  | 2                     | -                   | 2          | -      | 1                          | -        | -                                  | -                                   | 1          | 1        | -      | -  | -                              | 7   |
| 4 เม.ย. 60  | 1                     | -                   | 3          | 1      | -                          | -        | 1                                  | -                                   | -          | -        | -      | -  | -                              | 6   |
| 5 เม.ย. 60  | 1                     | -                   | 1          | 2      | 1                          | -        | -                                  | -                                   | -          | -        | -      | -  | -                              | 5   |
| 6 เม.ย. 60  | 2                     | -                   | 1          | 1      | 1                          | -        | -                                  | -                                   | -          | -        | -      | -  | -                              | 6   |
| 7 เม.ย. 60  | 4                     | -                   | 4          | 2      | -                          | -        | -                                  | -                                   | 1          | 2        | -      | 1  | -                              | 14  |
| 8 เม.ย. 60  | 2                     | -                   | 3          | 1      | -                          | -        | 2                                  | -                                   | -          | 2        | -      | -  | -                              | 10  |
| 9 เม.ย. 60  | 3                     | 1                   | 2          | 3      | -                          | -        | -                                  | -                                   | -          | -        | -      | -  | -                              | 9   |
| 10 เม.ย. 60 | 1                     | 3                   | 2          | 1      | 1                          | 1        | -                                  | -                                   | -          | -        | -      | -  | -                              | 9   |
| 11 เม.ย. 60 | 2                     | 1                   | 1          | 3      | -                          | -        | -                                  | -                                   | -          | -        | -      | -  | -                              | 7   |
| 12 เม.ย. 60 | -                     | 1                   | 1          | 1      | 2                          | 1        | -                                  | -                                   | -          | 1        | -      | 1  | 1                              | 9   |
| 13 เม.ย. 60 | -                     | 2                   | 1          | -      | -                          | -        | -                                  | -                                   | -          | -        | -      | -  | -                              | 3   |
| 14 เม.ย. 60 | 1                     | -                   | -          | -      | -                          | -        | -                                  | -                                   | -          | -        | 1      | -  | -                              | 2   |
| 15 เม.ย. 60 | -                     | 1                   | 1          | -      | -                          | -        | -                                  | -                                   | -          | -        | -      | -  | -                              | 2   |
| 16 เม.ย. 60 | 1                     | -                   | -          | -      | -                          | -        | -                                  | -                                   | -          | -        | 1      | -  | -                              | 2   |
| 17 เม.ย. 60 | 1                     | 1                   | 2          | 2      | -                          | -        | -                                  | -                                   | -          | 1        | -      | -  | -                              | 7   |
| 18 เม.ย. 60 | 1                     | 1                   | 7          | -      | -                          | -        | -                                  | -                                   | -          | 1        | 1      | -  | -                              | 11  |
| 19 เม.ย. 60 | -                     | 3                   | 3          | -      | -                          | -        | -                                  | -                                   | -          | -        | -      | -  | -                              | 6   |
| 20 เม.ย. 60 | -                     | -                   | 3          | 2      | -                          | -        | -                                  | -                                   | -          | -        | 1      | -  | -                              | 6   |
| 21 เม.ย. 60 | -                     | 1                   | 4          | 3      | -                          | -        | -                                  | -                                   | -          | -        | -      | -  | -                              | 8   |
| 22 เม.ย. 60 | 4                     | 1                   | 6          | -      | -                          | -        | -                                  | -                                   | -          | -        | -      | -  | -                              | 11  |
| 23 เม.ย. 60 | -                     | 1                   | 2          | 1      | -                          | -        | -                                  | -                                   | -          | -        | -      | -  | 1                              | 5   |
| 24 เม.ย. 60 | 1                     | 3                   | 5          | 3      | 1                          | -        | -                                  | -                                   | -          | -        | -      | -  | -                              | 13  |
| 25 เม.ย. 60 | -                     | 3                   | 4          | 3      | -                          | 1        | -                                  | -                                   | -          | 1        | -      | -  | -                              | 12  |
| 26 เม.ย. 60 | -                     | 1                   | 4          | 1      | -                          | -        | -                                  | -                                   | -          | -        | -      | -  | -                              | 6   |
| 27 เม.ย. 60 | 3                     | 2                   | 3          | 1      | 1                          | -        | -                                  | -                                   | -          | 1        | -      | -  | -                              | 11  |
| 28 เม.ย. 60 | 1                     | 1                   | 3          | 3      | 2                          | 1        | 2                                  | 1                                   | -          | -        | 2      | -  | -                              | 16  |
| 29 เม.ย. 60 | 2                     | 3                   | 4          | -      | 2                          | 3        | -                                  | 2                                   | 3          | 1        | -      | -  | -                              | 20  |
| 30 เม.ย. 60 | 3                     | 1                   | 1          | -      | 2                          | -        | -                                  | -                                   | -          | -        | -      | -  | -                              | 7   |
| รวม         | 39                    | 31                  | 82         | 35     | 19                         | 10       | 7                                  | 3                                   | 68         | 11       | 7      | 5  | 1                              | 319 |

## สถิติเรื่องร้องทุกข์ของหน่วยบริการเร่งด่วน (BEST) ประจำเดือน เมษายน 2560

