

สถิติเรื่องร้องทุกข์ของ ศูนย์รับแจ้งทุกข์ กองกลาง ประจำเดือน พฤศจิกายน 2560

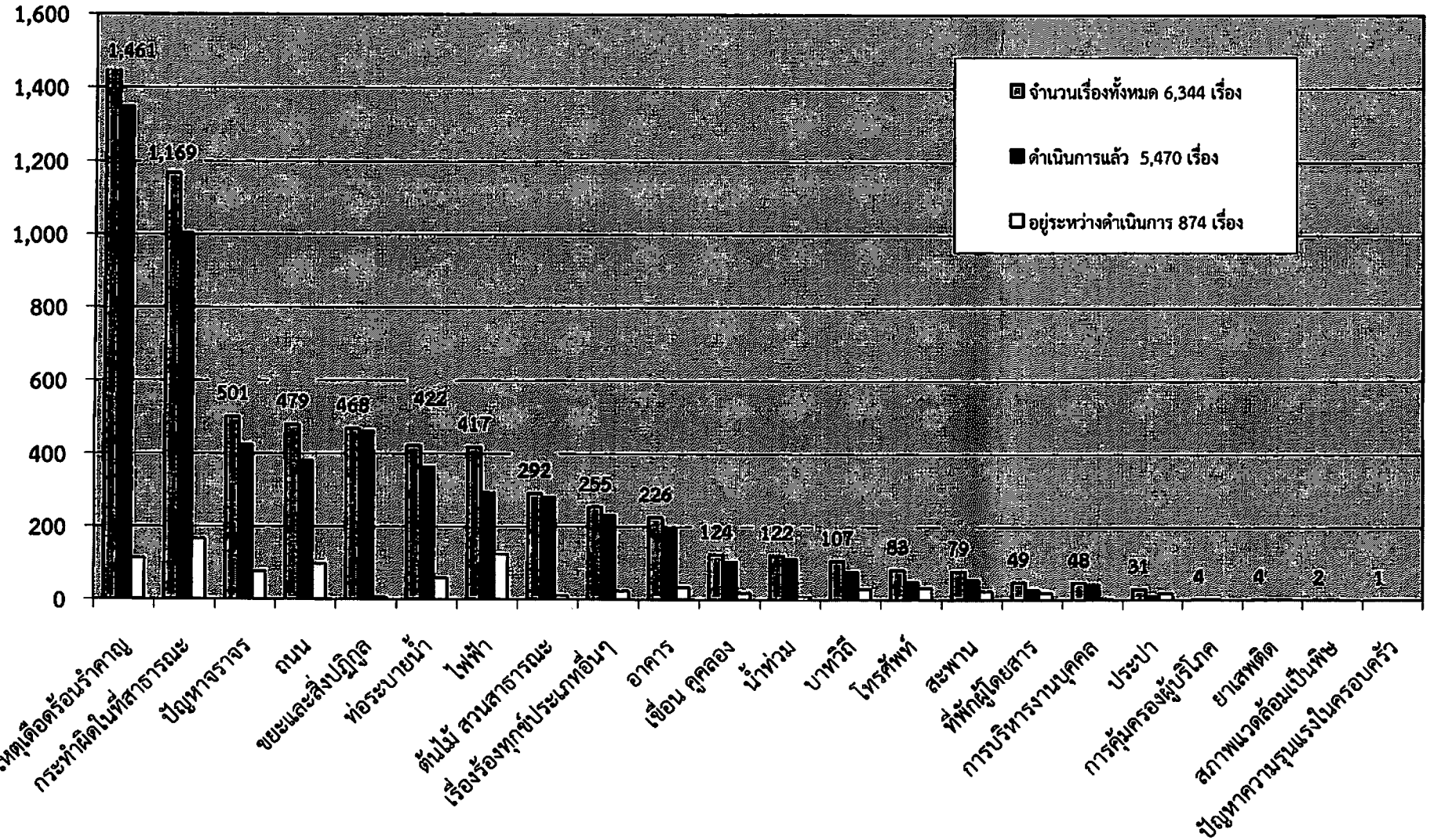


ได้รับเรื่องร้องทุกข์	จำนวน	6,344	เรื่อง
แก้ไขแล้ว	จำนวน	5,470	เรื่อง (86.22%)
อยู่ระหว่างดำเนินการแก้ไข	จำนวน	874	เรื่อง (13.78%)

ลำดับที่	ประเภทเรื่องร้องทุกข์	จำนวนเรื่อง	ดำเนินการแล้ว	อยู่ระหว่างดำเนินการ
1	เหตุเดือดร้อนรำคาญ	1,461	1,348	113
2	กระทำผิดในที่สาธารณะ	1,169	1,003	166
3	ปัญหาจราจร	501	424	77
4	ถนน	479	381	98
5	ขยะและสิ่งปฏิกูล	468	462	6
6	ท่อระบายน้ำ	422	363	59
7	ไฟฟ้า	417	293	124
8	ต้นไม้ สวนสาธารณะ	292	281	11
9	เรื่องร้องทุกข์ประเภทอื่นๆ	255	231	24
10	อาคาร	226	192	34
11	เขื่อน คูคลอง	124	105	19
12	น้ำท่วม	122	113	9
13	บาทวิถี	107	77	30
14	โทรศัพท์	83	50	33
15	สะพาน	79	55	24
16	ที่พักผู้โดยสาร	49	29	20
17	การบริหารงานบุคคล	48	43	5
18	ประปา	31	11	20
19	การคุ้มครองผู้บริโภค	4	4	0
20	ยาเสพติด	4	2	2
21	สภาพแวดล้อมเป็นพิษ	2	2	0
22	ปัญหาความรุนแรงในครอบครัว	1	1	0
ยอดรวม		6,344	5,470	874

จำนวน(เรื่อง)

สถิติเรื่องร้องทุกข์ของ ศูนย์รับแจ้งทุกข์ กองกลาง ประจำเดือน พฤศจิกายน 2560



หมายเหตุ : ข้อมูล ณ วันที่ 12 ธันวาคม 2560

ศูนย์รับแจ้งทุกข์ กองกลาง สำนักปลัดกรุงเทพมหานคร

สรุปรายงานการรับแจ้งเรื่องเร่งด่วนฉุกเฉิน (เบสท์)

ประจำวันที่ 1 - 30 พฤศจิกายน 2560

วันที่	1. ประเภทอาชญากรรม			2. ที่ตั้งอาชญากรรม	3. ประเภท	4. พื้นที่รับผิดชอบการช่วยเหลือ			5. สถานภาพ	6. บุคคลที่เกี่ยวข้อง	7. ประเภท	8. อื่นๆ				รวม
	คดีอาชญากรรม	อาชญากรรม	คดีอาชญากรรม			คดีอาชญากรรม	คดีอาชญากรรม	คดีอาชญากรรม				คดีอาชญากรรม	คดีอาชญากรรม	คดีอาชญากรรม	คดีอาชญากรรม	
1 พ.ย. 60	-	-	-	7	6	-	-	1	-	-	-	-	-	-	-	14
2 พ.ย. 60	2	-	-	4	4	-	-	-	2	1	-	-	-	-	-	13
3 พ.ย. 60	4	1	-	3	4	-	-	-	-	1	-	-	-	-	-	13
4 พ.ย. 60	1	-	-	-	3	-	-	-	-	-	-	-	-	-	-	4
5 พ.ย. 60	-	-	-	2	7	2	3	-	-	-	1	-	-	1	2	18
6 พ.ย. 60	3	3	-	4	5	-	1	-	1	1	1	-	-	1	2	22
7 พ.ย. 60	-	1	1	4	4	1	-	-	-	2	-	-	-	-	-	13
8 พ.ย. 60	1	3	-	6	6	-	-	-	3	-	-	-	-	-	-	19
9 พ.ย. 60	2	2	1	7	3	-	1	-	-	2	-	-	-	-	-	18
10 พ.ย. 60	1	-	-	5	5	-	1	1	-	1	-	-	-	-	-	14
11 พ.ย. 60	-	4	-	5	1	-	-	-	-	-	1	-	-	-	-	11
12 พ.ย. 60	6	2	-	2	3	-	-	-	1	-	-	1	-	-	-	15
13 พ.ย. 60	1	2	-	6	4	-	1	-	1	-	1	-	-	-	-	16
14 พ.ย. 60	1	-	-	4	7	-	-	-	-	2	-	-	-	-	-	14
15 พ.ย. 60	2	3	-	9	3	-	-	1	-	3	-	-	-	-	1	22
16 พ.ย. 60	2	1	-	2	5	-	1	-	-	-	1	-	-	-	-	12
17 พ.ย. 60	2	1	-	3	3	-	-	-	-	-	-	1	-	-	-	10
18 พ.ย. 60	1	1	-	2	2	-	-	1	1	1	-	-	-	-	-	9
19 พ.ย. 60	4	2	-	1	-	-	2	-	1	-	-	-	-	-	-	10
20 พ.ย. 60	2	2	-	9	6	5	-	1	1	1	6	1	-	-	-	34
21 พ.ย. 60	2	1	-	5	3	1	2	-	-	2	2	-	-	-	-	18
22 พ.ย. 60	2	2	-	5	5	-	-	-	-	-	4	-	1	-	-	19
23 พ.ย. 60	-	2	-	2	-	2	-	-	-	-	6	-	-	-	-	12
24 พ.ย. 60	-	-	-	3	3	-	1	1	2	-	-	-	-	-	-	10
25 พ.ย. 60	2	1	-	2	-	-	-	-	1	-	1	-	-	-	-	7
26 พ.ย. 60	4	1	-	2	1	-	-	-	2	-	-	-	-	-	-	10
27 พ.ย. 60	3	2	-	5	4	1	-	-	-	1	1	-	-	-	-	17
28 พ.ย. 60	3	1	-	2	3	-	-	-	-	-	-	-	-	-	-	9
29 พ.ย. 60	-	3	-	5	5	1	-	-	1	-	-	-	-	-	1	16
30 พ.ย. 60	3	1	-	6	1	-	-	-	1	1	-	-	-	-	-	13
รวม	54	42	2	122	106	13	13	6	18	19	25	3	1	2	6	432

สถิติเรื่องร้องทุกข์ของหน่วยบริการเร่งด่วน (BEST) ประจำเดือน พฤศจิกายน 2560

