

ข้อมูลแสดงค่าเฉลี่ยปริมาณมูลฝอย ปีงบประมาณ 2554 - ปีงบประมาณ 2561

ปริมาณมูลฝอยคาดการณ์โดย JBIC ปี 2558 = 13,835 ตัน/วัน

* หลังเหตุการณ์น้ำท่วม กทม.

* ระหว่างเหตุการณ์น้ำท่วม กทม.

น้ำหนัก (ตัน/วัน)

เดือน

ปีงบประมาณ

	ด.ค.	พ.ย.	ธ.ค.	ม.ค.	ก.พ.	มี.ค.	เม.ย.	พ.ค.	มิ.ย.	ก.ค.	ส.ค.	ก.ย.	ค่าเฉลี่ย
2554	8,986.83	8,482.38	8,397.68	8,174.85	8,749.95	9,083.92	8,592.26	9,362.62	9,505.68	9,327.47	9,393.85	9,242.72	8,943.10
2555	9,108.27	8,094.50	12,113.42	9,654.24	9,610.02	9,446.81	9,245.55	9,899.55	9,982.35	9,781.22	9,855.56	10,122.64	9,747.74
2556	10,026.22	9,780.45	9,587.94	9,644.55	9,930.21	9,709.95	9,502.27	9,916.95	10,583.75	10,251.55	10,247.07	10,388.14	9,963.27
2557	10,151.81	9,805.02	9,182.45	9,358.70	9,640.07	9,729.90	9,561.98	10,141.33	10,499.62	10,483.19	10,450.34	10,255.97	9,939.80
2558	10,453.62	9,963.28	9,824.47	9,574.51	10,226.50	10,334.24	9,914.28	10,277.78	10,648.68	10,208.04	10,311.58	10,275.22	10,166.84
2559	10,392.96	10,010.45	9,625.62	9,367.80	10,037.67	10,104.55	9,578.92	9,998.77	10,705.93	10,424.22	10,679.16	10,644.10	10,130.22
2560	10,458.37	10,273.48	9,923.22	9,960.95	9,996.12	10,472.60	10,065.41	11,185.71	11,042.45	11,117.11	10,958.91	10,820.40	10,526.92
2561	10,800.73	10,481.41	10,076.60	10,424.33	10,769.29	10,772.94	10,367.71	11,304.00	11,084.05	10,703.51	11,016.64	10,667.66	10,705.82

ข้อมูลปริมาณมูลฝอยที่จัดเก็บได้ ปีงบประมาณ 2561
ตั้งแต่วันที่ 1 ตุลาคม 2561 ถึงวันที่ 28 กุมภาพันธ์ 2561(รวม 151 วัน)

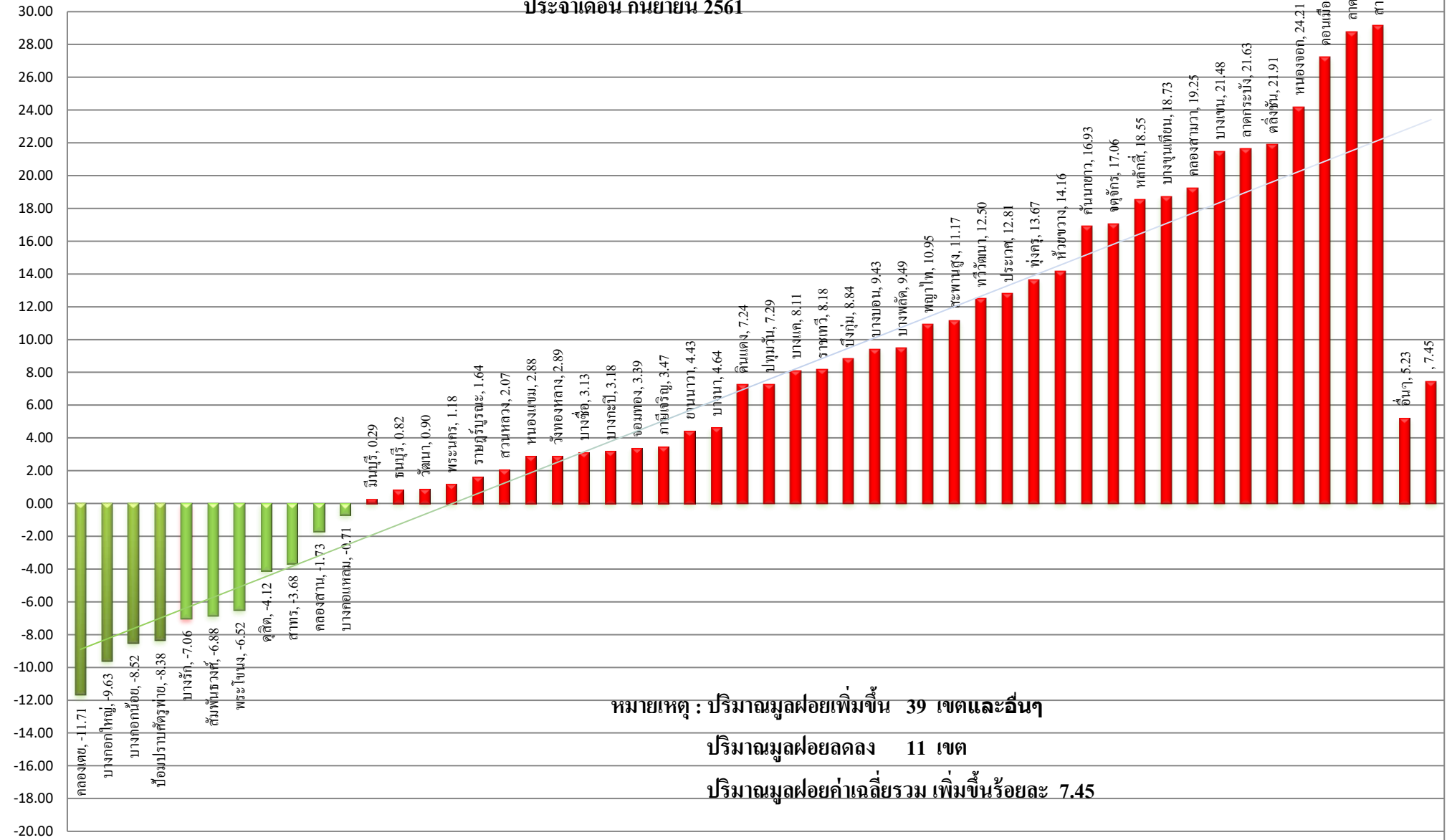
ลำดับที่	หน่วยงาน	ปีงบประมาณ 2561											รวม(ตัน)	ค่าเฉลี่ยปีงบประมาณ 2561 (ตัน/วัน)	ค่าเฉลี่ยปีงบประมาณ 2556 (ตัน/วัน)	ปีงบประมาณ 2561 เพิ่ม/ลด จากปีงบประมาณ 2556 (ร้อยละ)	
		พ.ศ. 2560			พ.ศ. 2561												
		ต.ค.	พ.ย.	ธ.ค.	ม.ค.	ก.พ.	มี.ค.	เม.ย.	พ.ค.	มิ.ย.	ก.ค.	ส.ค.					ก.ย.
1	คลองเตย	9,273.45	8,864.92	8,808.67	8,952.41	8,583.18	9,397.08	8,712.35	9,585.28	9,290.67	9,346.70	9,629.90	9,213.72	109,658.33	300.43	340.27	-11.71
2	คลองสาน	3,953.14	3,741.27	3,771.21	3,862.31	3,630.11	3,967.80	3,725.06	4,045.37	3,797.35	3,722.18	3,868.45	3,534.99	45,619.24	124.98	127.18	-1.73
3	คลองสามวา	6,536.56	6,020.13	6,098.24	6,346.98	5,499.77	6,562.01	5,635.02	6,388.36	6,258.45	5,821.24	6,048.60	5,570.11	72,785.47	199.41	167.22	19.25
4	คันนายาว	4,562.05	4,257.13	4,452.33	4,644.34	4,153.56	4,600.69	4,237.22	5,109.66	4,733.23	4,637.76	4,886.96	4,657.03	54,931.96	150.50	128.71	16.93
5	จตุจักร	13,190.90	12,824.30	12,606.30	12,679.50	11,775.10	13,805.80	12,403.80	14,280.40	13,604.80	13,543.30	13,763.90	13,194.20	157,672.30	431.98	369.01	17.06
6	จอมทอง	6,265.85	6,034.12	6,134.88	6,368.86	5,988.34	6,527.37	6,200.64	7,029.14	6,733.89	6,498.68	6,830.38	6,077.26	76,689.41	210.11	203.23	3.39
7	ดอนเมือง	6,486.68	6,140.07	6,080.85	6,438.03	5,875.88	6,741.40	6,297.95	7,098.63	6,542.69	6,827.16	6,847.77	6,458.73	77,835.84	213.25	167.60	27.24
8	ดินแดง	9,296.14	8,554.03	8,421.37	8,698.82	8,025.83	9,174.80	8,569.70	9,490.48	9,011.95	8,962.59	9,327.31	8,830.82	106,363.84	291.41	271.73	7.24
9	ดุสิต	5,203.13	5,172.06	5,305.81	5,200.54	4,972.77	5,439.65	4,859.39	5,649.70	5,311.60	5,080.30	5,351.61	4,875.39	62,421.95	171.02	178.37	-4.12
10	คลองจั่น	4,693.45	4,368.31	4,386.27	4,516.77	4,304.25	4,726.93	4,524.61	5,099.72	4,557.22	4,513.84	4,641.88	4,212.41	54,545.66	149.44	122.58	21.91
11	ทวีวัฒนา	3,286.79	3,153.07	2,961.29	3,151.01	3,002.46	3,505.10	3,122.74	3,669.53	3,391.67	3,379.47	3,471.81	3,447.39	39,542.33	108.34	96.30	12.50
12	ทุ่งครุ	4,632.61	4,161.68	4,226.75	4,299.31	4,124.53	4,556.64	4,327.12	4,701.27	4,304.10	4,187.84	4,228.74	3,908.85	51,659.44	141.53	124.51	13.67
13	ธนบุรี	5,207.07	4,860.21	4,859.64	5,020.51	4,738.54	5,143.32	4,911.99	5,277.54	4,972.64	5,165.11	5,130.82	4,626.99	59,914.38	164.15	162.82	0.82
14	บางกอกน้อย	6,213.54	5,103.47	4,910.06	5,030.12	4,783.33	5,349.82	4,998.14	5,567.50	5,167.26	5,132.21	5,355.15	5,067.47	62,678.07	171.72	187.72	-8.52
15	บางกอกใหญ่	2,507.14	2,319.97	2,249.00	2,315.59	2,205.82	2,496.55	2,297.14	2,578.43	2,430.94	2,488.32	2,443.14	2,426.53	28,758.57	78.79	87.18	-9.63
16	บางกะปิ	10,538.40	9,990.66	9,963.51	10,236.20	9,469.34	10,744.50	9,989.96	11,089.70	10,738.10	10,667.30	11,236.20	10,417.20	125,081.07	342.69	332.11	3.18
17	บางขุนเทียน	10,956.20	9,952.36	9,832.96	9,962.17	9,489.46	10,376.90	9,947.26	11,028.50	10,484.60	10,173.40	10,584.30	9,730.34	122,518.45	335.67	282.70	18.73
18	บางเขน	9,626.36	8,959.74	8,888.39	9,268.81	8,517.92	9,668.08	8,955.44	10,302.50	9,622.26	9,910.42	9,886.74	9,348.17	112,954.83	309.47	254.74	21.48
19	บางคอแหลม	4,324.86	4,057.93	4,056.85	4,091.96	3,981.58	4,305.64	4,047.56	4,449.02	4,247.16	4,190.77	4,360.87	3,928.00	50,042.20	137.10	138.08	-0.71
20	บางแค	9,491.53	8,502.87	8,447.18	8,568.47	8,200.77	8,911.03	8,297.84	9,489.45	8,857.47	8,599.92	8,992.11	8,220.52	104,579.16	286.52	265.02	8.11
21	บางซื่อ	5,192.49	4,854.27	4,804.83	4,988.86	4,683.62	5,035.64	4,861.20	5,603.50	5,091.98	5,067.82	5,325.65	4,859.69	60,369.55	165.40	160.38	3.13
22	บางนา	7,069.26	6,823.96	6,678.06	6,823.32	6,483.23	7,145.44	6,600.62	7,384.71	7,153.92	6,842.68	6,890.88	6,460.68	82,356.76	225.63	215.64	4.64
23	บางบอน	7,226.66	6,643.54	6,550.71	6,727.19	6,465.61	7,022.24	6,597.85	7,399.51	7,033.23	6,890.97	7,042.18	6,412.67	82,012.36	224.69	205.33	9.43
24	บางพลัด	5,088.45	4,646.63	4,608.15	4,739.01	4,477.70	4,869.60	4,704.84	5,200.05	4,804.50	4,678.53	4,957.82	4,489.09	57,264.37	156.89	143.29	9.49
25	บางรัก	5,159.71	4,703.67	4,474.39	4,690.24	4,534.55	4,948.09	4,352.92	4,897.93	4,851.46	4,683.80	4,906.34	4,778.97	56,982.07	156.12	167.98	-7.06
26	บึงกุ่ม	6,383.77	5,976.05	5,953.66	6,161.32	5,879.25	6,441.07	5,968.32	6,839.91	6,334.08	6,312.35	6,368.43	6,225.61	74,843.82	205.05	188.39	8.84
27	ปทุมวัน	9,273.48	9,269.48	9,341.17	9,484.05	8,761.87	9,530.62	8,985.14	9,570.61	9,156.05	9,416.43	9,881.88	9,183.87	111,854.65	306.45	285.63	7.29
28	ประเวศ	9,264.90	8,298.30	8,229.77	8,446.32	7,921.35	8,823.81	8,472.81	9,779.03	9,609.78	9,762.69	9,761.35	9,033.04	107,403.15	294.26	260.84	12.81
29	ป้อมปราบศัตรูพ่าย	2,642.59	2,535.52	2,587.59	2,592.81	2,493.67	2,591.20	2,352.31	2,600.79	2,502.78	2,488.47	2,538.71	2,311.92	30,238.36	82.84	90.42	-8.38
30	พญาไท	5,296.59	5,052.82	5,043.31	5,174.72	4,827.60	5,492.27	5,042.16	5,678.83	5,508.47	5,552.65	5,603.85	5,548.08	63,821.35	174.85	157.60	10.95

ข้อมูลปริมาณมูลฝอยที่จัดเก็บได้ ปีงบประมาณ 2561
ตั้งแต่วันที่ 1 ตุลาคม 2561 ถึงวันที่ 28 กุมภาพันธ์ 2561(รวม 151 วัน)

ลำดับ ที่	หน่วยงาน	ปีงบประมาณ 2561											รวม (ตัน)	ค่าเฉลี่ย ปีงบประมาณ 2561 (ตัน/วัน)	ค่าเฉลี่ย ปีงบประมาณ 2556 (ตัน/วัน)	ปีงบ 2561 เพิ่ม/ลด จากปีงบ 2556 (ร้อยละ)	
		พ.ศ. 2560			พ.ศ. 2561												
		ต.ค.	พ.ย.	ธ.ค.	ม.ค.	ก.พ.	มี.ค.	เม.ย.	พ.ค.	มิ.ย.	ก.ค.	ส.ค.					ก.ย.
31	พระโขนง	4,563.04	4,197.33	4,115.57	4,402.87	4,040.16	4,450.39	4,252.77	4,802.60	4,559.81	4,560.86	4,672.71	4,432.04	53,050.15	145.34	155.49	-6.52
32	พระนคร	6,805.22	6,223.41	5,980.50	6,114.44	5,744.13	5,996.31	5,853.09	6,193.28	6,010.62	6,004.04	6,102.13	5,529.36	72,556.53	198.79	196.47	1.18
33	ภาษีเจริญ	5,257.00	4,860.40	4,669.47	4,866.45	4,586.15	5,248.31	4,683.46	5,231.48	4,998.55	4,978.25	5,192.11	4,886.23	59,457.86	162.90	157.44	3.47
34	มีนบุรี	5,797.50	5,309.72	5,447.61	5,656.89	5,170.24	5,787.99	5,546.15	6,321.72	6,058.66	6,091.83	6,181.98	5,853.88	69,224.17	189.66	189.10	0.29
35	ยานนาวา	5,862.79	5,431.72	5,446.97	5,521.60	5,342.04	5,747.10	5,429.96	6,286.38	5,917.59	5,767.81	5,908.32	5,344.14	68,006.42	186.32	178.41	4.43
36	ราชเทวี	6,551.77	6,382.53	6,647.38	6,693.25	6,164.82	6,813.36	6,552.85	7,166.17	6,945.94	7,092.56	7,168.87	6,667.39	80,846.89	221.50	204.74	8.18
37	ราชบุรีบูรณะ	3,677.89	3,530.36	3,533.26	3,586.63	3,394.47	3,702.90	3,619.44	3,890.15	3,651.39	3,706.98	3,768.68	3,344.35	43,406.50	118.92	117.01	1.64
38	ลาดกระบัง	8,852.44	8,443.60	8,289.48	8,746.79	8,091.00	9,146.79	8,552.31	9,977.51	9,458.37	9,648.36	9,875.36	9,053.66	108,135.67	296.26	243.57	21.63
39	ลาดพร้าว	6,657.93	6,091.23	6,449.89	6,432.39	6,043.82	6,643.20	6,291.32	7,015.59	6,965.01	6,870.24	7,051.50	6,918.61	79,430.73	217.62	168.98	28.79
40	วังทองหลาง	7,061.80	6,937.28	6,933.94	6,914.36	6,512.04	7,331.87	6,805.94	7,595.19	7,287.36	7,138.37	7,374.49	7,150.08	85,042.72	232.99	226.45	2.89
41	วัฒนา	8,715.10	8,352.22	8,369.47	8,563.75	7,935.29	9,015.92	8,399.55	9,048.93	9,148.34	9,293.35	9,531.48	9,005.46	105,378.86	288.71	286.12	0.90
42	สวนหลวง	7,142.60	6,758.44	6,648.98	6,902.59	6,354.12	7,083.10	6,920.39	7,775.62	7,582.82	7,578.08	7,587.66	7,040.22	85,374.62	233.90	229.16	2.07
43	สะพานสูง	3,884.60	3,680.13	3,835.02	3,668.61	3,461.10	3,929.24	3,751.70	4,200.50	3,905.95	3,999.30	4,142.35	3,860.00	46,318.50	126.90	114.15	11.17
44	สัมพันธวงศ์	1,784.02	1,662.08	1,777.21	1,729.14	1,723.51	1,711.08	1,548.76	1,705.14	1,621.48	1,650.86	1,745.57	1,503.75	20,162.60	55.24	59.32	-6.88
45	สาทร	5,646.62	5,319.93	5,152.63	5,022.90	4,679.32	5,009.03	4,735.55	5,267.05	5,027.43	5,004.02	5,219.52	4,719.60	60,803.60	166.59	172.96	-3.68
46	สายไหม	7,319.78	6,860.28	6,752.96	7,249.38	6,555.19	7,441.21	6,997.78	8,052.39	7,471.77	7,643.35	7,730.67	7,229.36	87,304.12	239.19	185.16	29.18
47	หนองแขม	5,533.07	5,266.14	5,058.98	5,300.10	5,024.72	5,684.90	4,998.62	5,698.06	5,379.47	5,332.05	5,631.77	5,362.10	64,269.98	176.08	171.15	2.88
48	หนองจอก	4,169.56	3,861.49	3,841.04	4,099.72	3,662.99	4,135.21	4,023.82	4,572.32	4,416.93	4,529.43	4,535.39	4,216.86	50,064.76	137.16	110.43	24.21
49	หลักสี่	5,644.96	5,538.57	5,349.55	5,578.56	5,359.58	6,034.83	5,452.70	6,223.68	5,770.65	5,651.80	5,755.89	5,485.50	67,846.27	185.88	156.80	18.55
50	ห้วยขวาง	6,834.21	6,577.55	6,580.73	6,730.20	6,339.47	7,240.80	6,778.21	7,294.57	7,105.93	7,130.40	7,256.16	7,050.10	82,918.33	227.17	199.00	14.16
51	อื่นๆ	18,217.05	17,315.44	16,760.77	19,893.00	17,504.83	17,906.48	15,837.70	19,220.53	17,133.26	17,591.82	18,919.44	18,327.36	214,627.68	588.02	558.79	5.23
รวม (ตัน)		334,822.70	314,442.39	312,374.61	323,154.17	301,539.98	333,961.11	311,031.17	350,423.91	332,521.63	331,808.66	341,515.78	320,029.79	3,907,625.90	10,705.82	9,963.27	7.45
ค่าเฉลี่ย (ตัน/วัน)		10,800.73	10,481.41	10,076.60	10,424.33	10,769.29	10,772.94	10,367.71	11,304.00	11,084.05	10,703.51	11,016.64	10,667.66	10,705.82			

ร้อยละเฉลี่ยปริมาณมูลฝอยปีงบประมาณ 2561 เพิ่มขึ้น/ลดลง จากค่าเฉลี่ยปริมาณมูลฝอยปีงบประมาณ 2556
ประจำเดือน กันยายน 2561

ร้อยละ



หมายเหตุ : ปริมาณมูลฝอยเพิ่มขึ้น 39 เขตและอื่นๆ

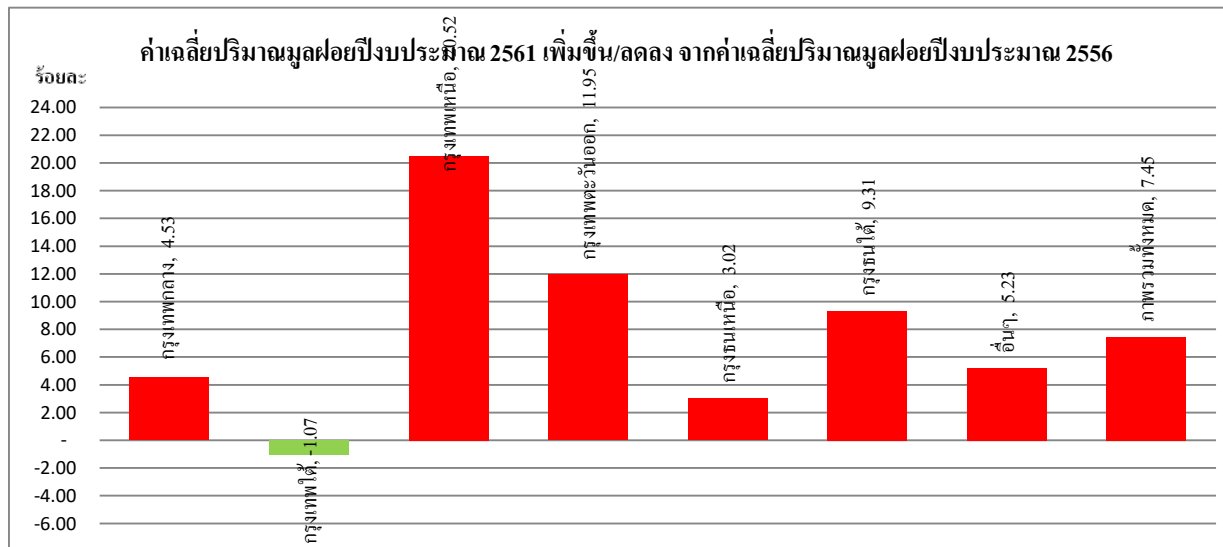
ปริมาณมูลฝอยลดลง 11 เขต

ปริมาณมูลฝอยค่าเฉลี่ยรวม เพิ่มขึ้นร้อยละ 7.45

สรุปค่าเฉลี่ยปริมาณมูลฝอยที่จัดเก็บได้ ประจำปีงบประมาณ 2561

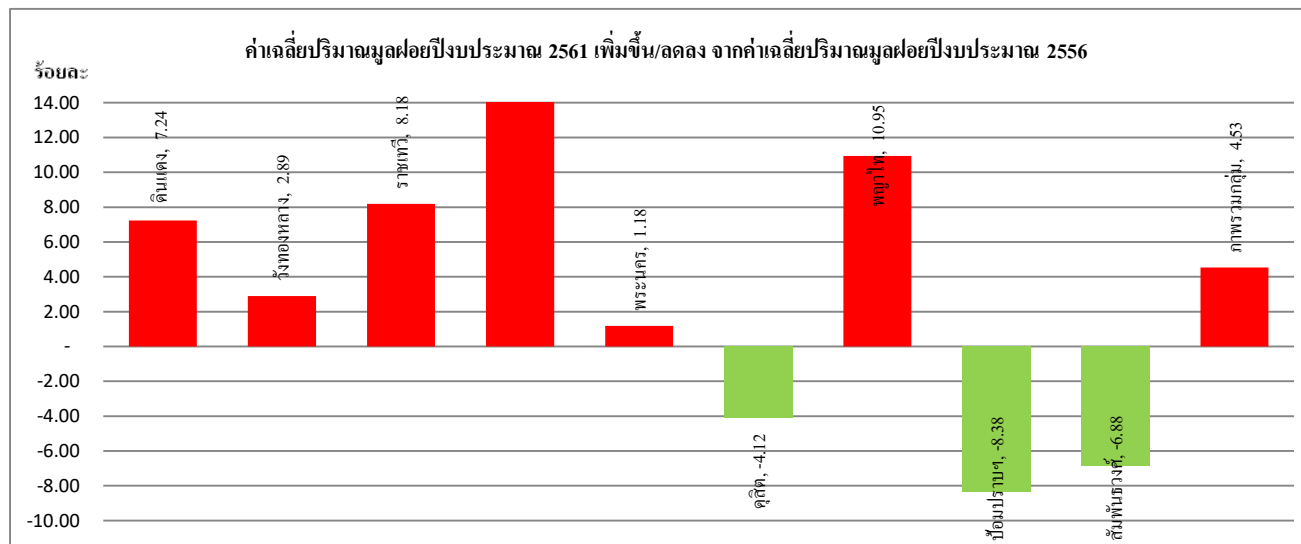
ตั้งแต่วันที่ 1 ตุลาคม 2561 ถึงวันที่ 28 กุมภาพันธ์ 2561(รวม 151 วัน)

ลำดับ	กลุ่ม	ปีงบประมาณ 2556 (365 วัน)		ปีงบประมาณ กุมภาพันธ์ 2561 (151 วัน)		การเปลี่ยนแปลง/ลดลง จากปีงบประมาณ 2556	
		ปริมาณมูลฝอย (ตัน)	ค่าเฉลี่ย (ตัน/วัน)	ปริมาณมูลฝอย (ตัน)	ค่าเฉลี่ย (ตัน/วัน)	ค่าเฉลี่ย (ตัน/วัน)	คิดเป็นร้อยละ
1	กรุงเทพมหานคร	578,198.36	1,584.11	604,372.57	1,655.82	71.71	4.53
2	กรุงเทพใต้	791,951.39	2,169.73	783,507.66	2,146.60	-23.13	-1.07
3	กรุงเทพเหนือ	533,872.09	1,462.66	643,413.64	1,762.78	300.11	20.52
4	กรุงเทพตะวันออก	633,105.46	1,734.54	708,788.57	1,941.89	207.35	11.95
5	กรุงเทพมหานคร	412,558.24	1,130.30	425,012.03	1,164.42	34.12	3.02
6	กรุงเทพใต้	482,951.15	1,323.15	527,903.75	1,446.31	123.16	9.31
รวม 6 กลุ่ม		3,432,636.69	9,404.48	3,692,998.22	10,117.80	713.32	7.58
7	กจข. สสส. และ	203,958.64	558.79	214,627.68	588.02	29.23	5.23
รวมทั้งหมด		3,636,595.33	9,963.27	3,907,625.90	10,705.82	742.55	7.45



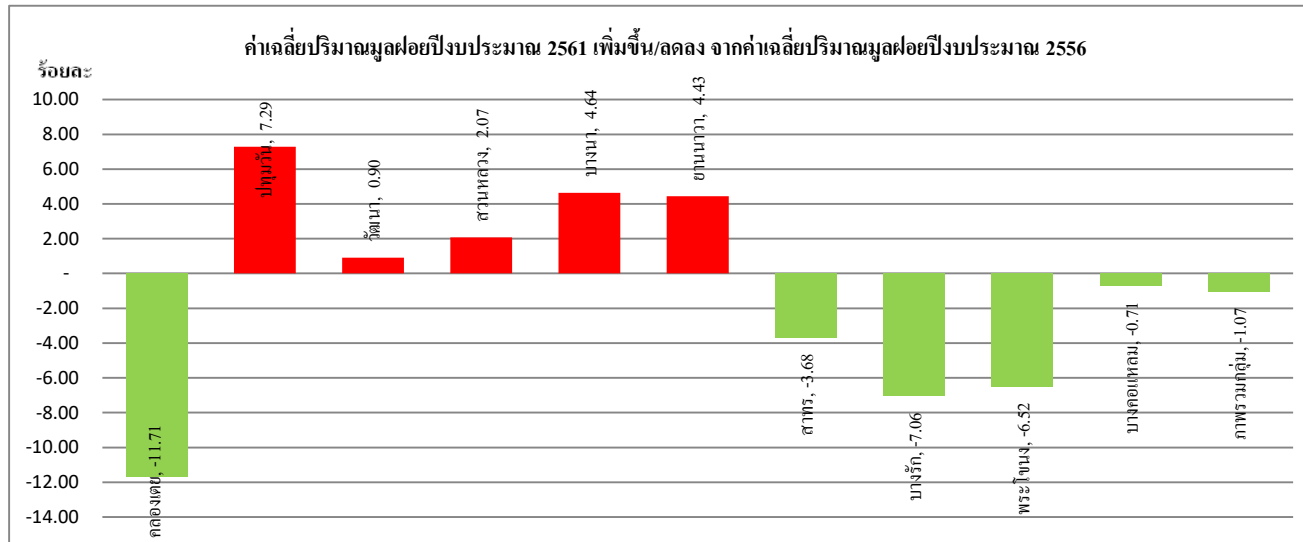
ปริมาณมูลฝอยที่จัดเก็บได้ กลุ่มกรุงเทพมหานคร ประจำปีงบประมาณ 2561
ตั้งแต่วันที่ 1 ตุลาคม 2561 ถึงวันที่ 28 กุมภาพันธ์ 2561 (รวม 151 วัน)

ลำดับ	หน่วยงาน	ค่าเฉลี่ย ปีงบประมาณ 2556 (ตัน/วัน)	ปีงบประมาณ 2561											รวม (ตัน)	ค่าเฉลี่ย (ตัน/วัน)	เพิ่มขึ้น/ ลดลง จากปีงบประมาณ	
			พ.ศ. 2560			พ.ศ. 2561											
			ต.ค.60	พ.ย.60	ธ.ค.60	ม.ค.61	ก.พ.61	มี.ค.61	เม.ย.61	พ.ค.61	มิ.ย.61	ก.ค.61	ส.ค.61				ก.ย.61
1	ดินแดง	271.73	9,296.14	8,554.03	8,421.37	8,698.82	8,025.83	9,174.80	8,569.70	9,490.48	9,011.95	8,962.59	9,327.31	8,830.82	106,363.84	291.41	7.24
2	วังทองหลาง	226.45	7,061.80	6,937.28	6,933.94	6,914.36	6,512.04	7,331.87	6,805.94	7,595.19	7,287.36	7,138.37	7,374.49	7,150.08	85,042.72	232.99	2.89
3	ราชเทวี	204.74	6,551.77	6,382.53	6,647.38	6,693.25	6,164.82	6,813.36	6,552.85	7,166.17	6,945.94	7,092.56	7,168.87	6,667.39	80,846.89	221.50	8.18
4	ห้วยขวาง	199.00	6,834.21	6,577.55	6,580.73	6,730.20	6,339.47	7,240.80	6,778.21	7,294.57	7,105.93	7,130.40	7,256.16	7,050.10	82,918.33	227.17	14.16
5	พระนคร	196.47	6,805.22	6,223.41	5,980.50	6,114.44	5,744.13	5,996.31	5,853.09	6,193.28	6,010.62	6,004.04	6,102.13	5,529.36	72,556.53	198.79	1.18
6	คูสิต	178.37	5,203.13	5,172.06	5,305.81	5,200.54	4,972.77	5,439.65	4,859.39	5,649.70	5,311.60	5,080.30	5,351.61	4,875.39	62,421.95	171.02	-4.12
7	พญาไท	157.60	5,296.59	5,052.82	5,043.31	5,174.72	4,827.60	5,492.27	5,042.16	5,678.83	5,508.47	5,552.65	5,603.85	5,548.08	63,821.35	174.85	10.95
8	บ่อนปราบศัตรูพืช	90.42	2,642.59	2,535.52	2,587.59	2,592.81	2,493.67	2,591.20	2,352.31	2,600.79	2,502.78	2,488.47	2,538.71	2,311.92	30,238.36	82.84	-8.38
9	สัมพันธวงศ์	59.32	1,784.02	1,662.08	1,777.21	1,729.14	1,723.51	1,711.08	1,548.76	1,705.14	1,621.48	1,650.86	1,745.57	1,503.75	20,162.60	55.24	-6.88
รวม (ตัน)		1,584.11	51,475.47	49,097.28	49,277.84	49,848.28	46,803.84	51,791.34	48,362.41	53,374.15	51,306.13	51,100.24	52,468.70	49,466.89	604,372.57	1,655.82	4.53
ค่าเฉลี่ย (ตัน/วัน)			1,660.50	1,636.58	1,589.61	1,608.01	1,671.57	1,670.69	1,612.08	1,721.75	1,710.20	1,648.39	1,692.54	1,648.90	1,655.82		



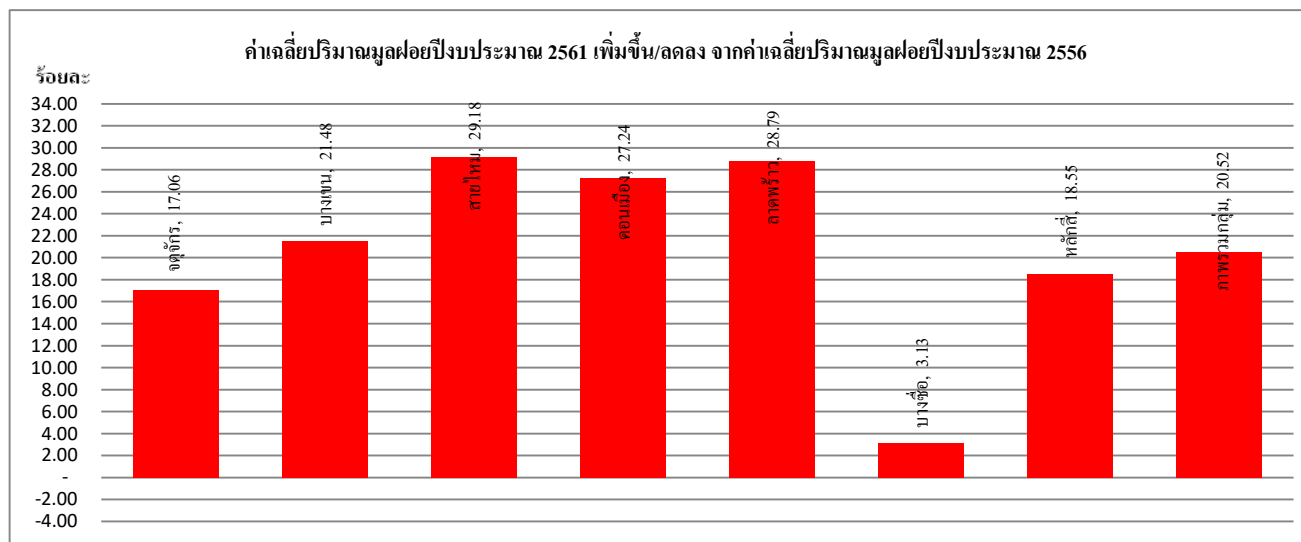
ปริมาณมูลฝอยที่จัดเก็บได้ กลุ่มกรุงเทพฯได้ ประจำปีงบประมาณ 2561
ตั้งแต่วันที่ 1 ตุลาคม 2561 ถึงวันที่ 28 กุมภาพันธ์ 2561(รวม 151 วัน)

ลำดับ	หน่วยงาน	ค่าเฉลี่ย ปีงบประมาณ 2556 (ตัน/วัน)	ปีงบประมาณ 2561											รวม (ตัน)	ค่าเฉลี่ย (ตัน/วัน)	เพิ่มขึ้น/ ลดลง จากปีงบ	
			พ.ศ. 2560			พ.ศ. 2561											
			ต.ค.60	พ.ย.60	ธ.ค.60	ม.ค.61	ก.พ.61	มี.ค.61	เม.ย.61	พ.ค.61	มิ.ย.61	ก.ค.61	ส.ค.61				ก.ย.61
1	คลองเตย	340.27	9,273.45	8,864.92	8,808.67	8,952.41	8,583.18	9,397.08	8,712.35	9,585.28	9,290.67	9,346.70	9,629.90	9,213.72	109,658.33	300.43	-11.71
2	ปทุมวัน	285.63	9,273.48	9,269.48	9,341.17	9,484.05	8,761.87	9,530.62	8,985.14	9,570.61	9,156.05	9,416.43	9,881.88	9,183.87	111,854.65	306.45	7.29
3	วัฒนา	286.12	8,715.10	8,352.22	8,369.47	8,563.75	7,935.29	9,015.92	8,399.55	9,048.93	9,148.34	9,293.35	9,531.48	9,005.46	105,378.86	288.71	0.90
4	สวนหลวง	229.16	7,142.60	6,758.44	6,648.98	6,902.59	6,354.12	7,083.10	6,920.39	7,775.62	7,582.82	7,578.08	7,587.66	7,040.22	85,374.62	233.90	2.07
5	บางนา	215.64	7,069.26	6,823.96	6,678.06	6,823.32	6,483.23	7,145.44	6,600.62	7,384.71	7,153.92	6,842.68	6,890.88	6,460.68	82,356.76	225.63	4.64
6	ยานนาวา	178.41	5,862.79	5,431.72	5,446.97	5,521.60	5,342.04	5,747.10	5,429.96	6,286.38	5,917.59	5,767.81	5,908.32	5,344.14	68,006.42	186.32	4.43
7	สาทร	172.96	5,646.62	5,319.93	5,152.63	5,022.90	4,679.32	5,009.03	4,735.55	5,267.05	5,027.43	5,004.02	5,219.52	4,719.60	60,803.60	166.59	-3.68
8	บางรัก	167.98	5,159.71	4,703.67	4,474.39	4,690.24	4,534.55	4,948.09	4,352.92	4,897.93	4,851.46	4,683.80	4,906.34	4,778.97	56,982.07	156.12	-7.06
9	พระโขนง	155.49	4,563.04	4,197.33	4,115.57	4,402.87	4,040.16	4,450.39	4,252.77	4,802.60	4,559.81	4,560.86	4,672.71	4,432.04	53,050.15	145.34	-6.52
10	บางคอแหลม	138.08	4,324.86	4,057.93	4,056.85	4,091.96	3,981.58	4,305.64	4,047.56	4,449.02	4,247.16	4,190.77	4,360.87	3,928.00	50,042.20	137.10	-0.71
รวม (ตัน)		2,169.73	67,030.91	63,779.60	63,092.76	64,455.69	60,695.34	66,632.41	62,436.81	69,068.13	66,935.25	66,684.50	68,589.56	64,106.70	783,507.66	2,146.60	-1.07
ค่าเฉลี่ย (ตัน/วัน)			2,162.29	2,125.99	2,035.25	2,079.22	2,167.69	2,149.43	2,081.23	2,228.00	2,231.18	2,151.11	2,212.57	2,136.89	2,146.60		



ปริมาณมูลฝอยที่จัดเก็บได้ กลุ่มกรุงเทพมหานคร ประจำปีงบประมาณ 2561
ตั้งแต่วันที่ 1 ตุลาคม 2561 ถึงวันที่ 28 กุมภาพันธ์ 2561 (รวม 151 วัน)

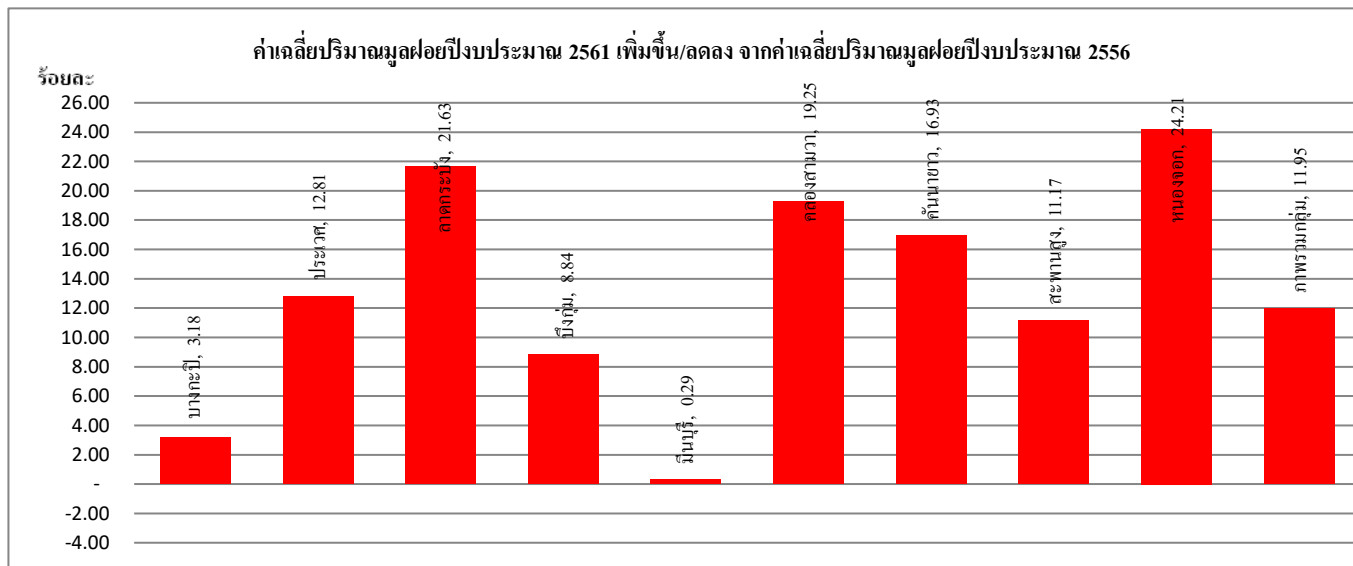
ลำดับ	หน่วยงาน	ค่าเฉลี่ย ปีงบประมาณ 2556 (ตัน/วัน)	ปีงบประมาณ 2561											รวม (ตัน)	ค่าเฉลี่ย (ตัน/วัน)	เพิ่มขึ้น/ลดลง จากปีงบประมาณ 2556 (ร้อยละ)	
			พ.ศ. 2560			พ.ศ. 2561											
			ต.ค.60	พ.ย.60	ธ.ค.60	ม.ค.61	ก.พ.61	มี.ค.61	เม.ย.61	พ.ค.61	มิ.ย.61	ก.ค.61	ส.ค.61				ก.ย.61
1	จตุจักร	369.01	13,190.90	12,824.30	12,606.30	12,679.50	11,775.10	13,805.80	12,403.80	14,280.40	13,604.80	13,543.30	13,763.90	13,194.20	157,672.30	431.98	17.06
2	บางเขน	254.74	9,626.36	8,959.74	8,888.39	9,268.81	8,517.92	9,668.08	8,955.44	10,302.50	9,622.26	9,910.42	9,886.74	9,348.17	112,954.83	309.47	21.48
3	สายไหม	185.16	7,319.78	6,860.28	6,752.96	7,249.38	6,555.19	7,441.21	6,997.78	8,052.39	7,471.77	7,643.35	7,730.67	7,229.36	87,304.12	239.19	29.18
5	ดอนเมือง	167.60	6,486.68	6,140.07	6,080.85	6,438.03	5,875.88	6,741.40	6,297.95	7,098.63	6,542.69	6,827.16	6,847.77	6,458.73	77,835.84	213.25	27.24
4	ลาดพร้าว	168.98	6,657.93	6,091.23	6,449.89	6,432.39	6,043.82	6,643.20	6,291.32	7,015.59	6,965.01	6,870.24	7,051.50	6,918.61	79,430.73	217.62	28.79
6	บางซื่อ	160.38	5,192.49	4,854.27	4,804.83	4,988.86	4,683.62	5,035.64	4,861.20	5,603.50	5,091.98	5,067.82	5,325.65	4,859.69	60,369.55	165.40	3.13
7	หลักสี่	156.80	5,644.96	5,538.57	5,349.55	5,578.56	5,359.58	6,034.83	5,452.70	6,223.68	5,770.65	5,651.80	5,755.89	5,485.50	67,846.27	185.88	18.55
รวม (ตัน)		1,462.66	54,119.10	51,268.46	50,932.77	52,635.53	48,811.11	55,370.16	51,260.19	58,576.69	55,069.16	55,514.09	56,362.12	53,494.26	643,413.64	1,762.78	20.52
ค่าเฉลี่ย (ตัน/วัน)			1,745.78	1,708.95	1,642.99	1,697.92	1,743.25	1,786.13	1,708.67	1,889.57	1,835.64	1,790.78	1,818.13	1,783.14	1,762.78		



ปริมาณมูลฝอยที่จัดเก็บได้ กลุ่มกรุงเทพมหานครตะวันออก ประจำปีงบประมาณ 2561

ตั้งแต่วันที่ 1 ตุลาคม 2561 ถึงวันที่ 28 กุมภาพันธ์ 2561 (รวม 151 วัน)

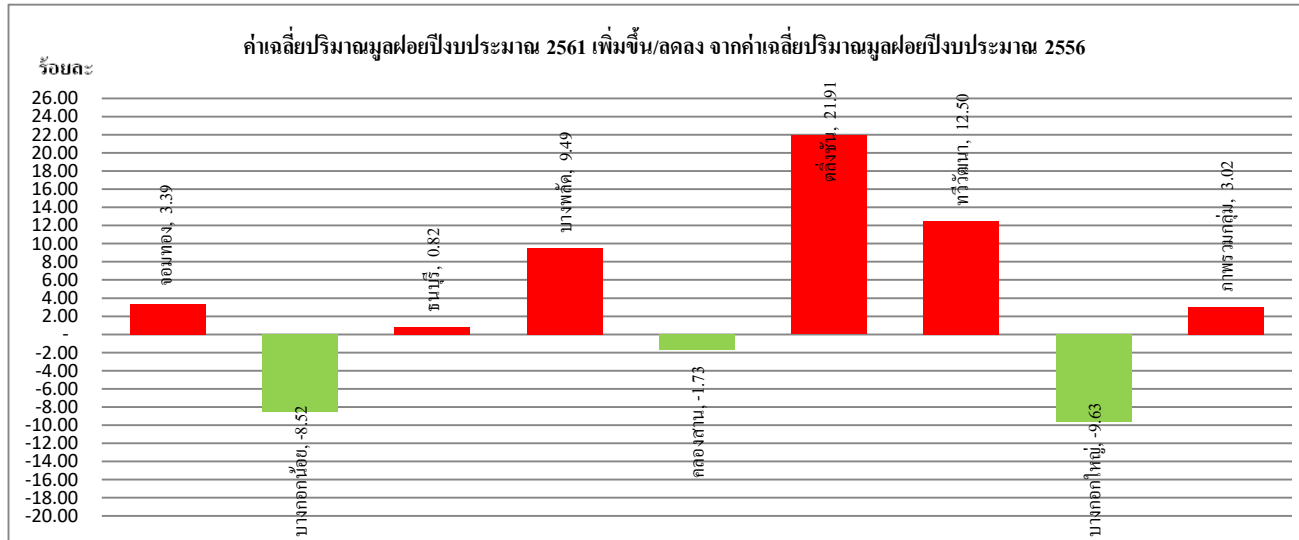
ลำดับ	หน่วยงาน	ค่าเฉลี่ย ปีงบประมาณ 2556 (ตัน/วัน)	ปีงบประมาณ 2561											รวม (ตัน)	ค่าเฉลี่ย (ตัน/วัน)	เพิ่มขึ้น/ลดลง จากปีงบประมาณ 2556 (ร้อยละ)	
			พ.ศ. 2560			พ.ศ. 2561											
			ต.ค.60	พ.ย.60	ธ.ค.60	ม.ค.61	ก.พ.61	มี.ค.61	เม.ย.61	พ.ค.61	มิ.ย.61	ก.ค.61	ส.ค.61				ก.ย.61
1	บางกะปิ	332.11	10,538.40	9,990.66	9,963.51	10,236.20	9,469.34	10,744.50	9,989.96	11,089.70	10,738.10	10,667.30	11,236.20	10,417.20	125,081.07	342.69	3.18
2	ประเวศ	260.84	9,264.90	8,298.30	8,229.77	8,446.32	7,921.35	8,823.81	8,472.81	9,779.03	9,609.78	9,762.69	9,761.35	9,033.04	107,403.15	294.26	12.81
3	ลาดกระบัง	243.57	8,852.44	8,443.60	8,289.48	8,746.79	8,091.00	9,146.79	8,552.31	9,977.51	9,458.37	9,648.36	9,875.36	9,053.66	108,135.67	296.26	21.63
4	บึงกุ่ม	188.39	6,383.77	5,976.05	5,953.66	6,161.32	5,879.25	6,441.07	5,968.32	6,839.91	6,334.08	6,312.35	6,368.43	6,225.61	74,843.82	205.05	8.84
5	มีนบุรี	189.10	5,797.50	5,309.72	5,447.61	5,656.89	5,170.24	5,787.99	5,546.15	6,321.72	6,058.66	6,091.83	6,181.98	5,853.88	69,224.17	189.66	0.29
6	คลองสามวา	167.22	6,536.56	6,020.13	6,098.24	6,346.98	5,499.77	6,562.01	5,635.02	6,388.36	6,258.45	5,821.24	6,048.60	5,570.11	72,785.47	199.41	19.25
7	คันนายาว	128.71	4,562.05	4,257.13	4,452.33	4,644.34	4,153.56	4,600.69	4,237.22	5,109.66	4,733.23	4,637.76	4,886.96	4,657.03	54,931.96	150.50	16.93
8	สะพานสูง	114.15	3,884.60	3,680.13	3,835.02	3,668.61	3,461.10	3,929.24	3,751.70	4,200.50	3,905.95	3,999.30	4,142.35	3,860.00	46,318.50	126.90	11.17
9	หนองจอก	110.43	4,169.56	3,861.49	3,841.04	4,099.72	3,662.99	4,135.21	4,023.82	4,572.32	4,416.93	4,529.43	4,535.39	4,216.86	50,064.76	137.16	24.21
รวม (ตัน)		1,734.54	59,989.78	55,837.21	56,110.66	58,007.17	53,308.60	60,171.31	56,177.31	64,278.71	61,513.55	61,470.26	63,036.62	58,887.39	708,788.57	1,941.89	11.95
ค่าเฉลี่ย (ตัน/วัน)			1,935.15	1,861.24	1,810.02	1,871.20	1,903.88	1,941.01	1,872.58	2,073.51	2,050.45	1,982.91	2,033.44	1,962.91	1,941.89		



ปริมาณมูลฝอยที่จัดเก็บได้ กลุ่มกรุงเทพมหานคร ประจำปีงบประมาณ 2561

ตั้งแต่วันที่ 1 ตุลาคม 2561 ถึงวันที่ 28 กุมภาพันธ์ 2561 (รวม 151 วัน)

ลำดับ	หน่วยงาน	ค่าเฉลี่ย ปีงบประมาณ 2556 (ตัน/วัน)	ปีงบประมาณ 2561												รวม (ตัน)	ค่าเฉลี่ย (ตัน/วัน)	เพิ่มขึ้น/ลดลง จากปีงบประมาณ 2556 (ร้อยละ)
			พ.ศ. 2560			พ.ศ. 2561											
			ต.ค.60	พ.ย.60	ธ.ค.60	ม.ค.61	ก.พ.61	มี.ค.61	เม.ย.61	พ.ค.61	มิ.ย.61	ก.ค.61	ส.ค.61	ก.ย.61			
1	จอมทอง	203.23	6,265.85	6,034.12	6,134.88	6,368.86	5,988.34	6,527.37	6,200.64	7,029.14	6,733.89	6,498.68	6,830.38	6,077.26	76,689.41	210.11	3.39
2	บางกอกน้อย	187.72	6,213.54	5,103.47	4,910.06	5,030.12	4,783.33	5,349.82	4,998.14	5,567.50	5,167.26	5,132.21	5,355.15	5,067.47	62,678.07	171.72	-8.52
3	ธนบุรี	162.82	5,207.07	4,860.21	4,859.64	5,020.51	4,738.54	5,143.32	4,911.99	5,277.54	4,972.64	5,165.11	5,130.82	4,626.99	59,914.38	164.15	0.82
4	บางพลัด	143.29	5,088.45	4,646.63	4,608.15	4,739.01	4,477.70	4,869.60	4,704.84	5,200.05	4,804.50	4,678.53	4,957.82	4,489.09	57,264.37	156.89	9.49
5	คลองสาน	127.18	3,953.14	3,741.27	3,771.21	3,862.31	3,630.11	3,967.80	3,725.06	4,045.37	3,797.35	3,722.18	3,868.45	3,534.99	45,619.24	124.98	-1.73
6	คลังชั้น	122.58	4,693.45	4,368.31	4,386.27	4,516.77	4,304.25	4,726.93	4,524.61	5,099.72	4,557.22	4,513.84	4,641.88	4,212.41	54,545.66	149.44	21.91
7	ทวีวัฒนา	96.30	3,286.79	3,153.07	2,961.29	3,151.01	3,002.46	3,505.10	3,122.74	3,669.53	3,391.67	3,379.47	3,471.81	3,447.39	39,542.33	108.34	12.50
8	บางกอกใหญ่	87.18	2,507.14	2,319.97	2,249.00	2,315.59	2,205.82	2,496.55	2,297.14	2,578.43	2,430.94	2,488.32	2,443.14	2,426.53	28,758.57	78.79	-9.63
รวม (ตัน)		1,130.30	37,215.43	34,227.05	33,880.50	35,004.18	33,130.55	36,586.49	34,485.16	38,467.28	35,855.47	35,578.34	36,699.45	33,882.13	425,012.03	1,164.42	3.02
ค่าเฉลี่ย (ตัน/วัน)			1,200.50	1,140.90	1,092.92	1,129.17	1,183.23	1,180.21	1,149.51	1,240.88	1,195.18	1,147.69	1,183.85	1,129.40	1,164.42		



ปริมาณมูลฝอยที่จัดเก็บได้ กลุ่มชุมชนใต้ ประจำปีงบประมาณ 2561

ตั้งแต่วันที่ 1 ตุลาคม 2561 ถึงวันที่ 28 กุมภาพันธ์ 2561 (รวม 151 วัน)

ลำดับ	หน่วยงาน	ค่าเฉลี่ย ปีงบประมาณ 2556 (ตัน/วัน)	ปีงบประมาณ 2561											รวม (ตัน)	ค่าเฉลี่ย (ตัน/วัน)	เพิ่มขึ้น/ลดลง จากปีงบประมาณ 2556 (ร้อยละ)	
			พ.ศ. 2560			พ.ศ. 2561											
			ต.ค.60	พ.ย.60	ธ.ค.60	ม.ค.61	ก.พ.61	มี.ค.61	เม.ย.61	พ.ค.61	มิ.ย.61	ก.ค.61	ส.ค.61				ก.ย.61
1	บางขุนเทียน	282.70	10,956.20	9,952.36	9,832.96	9,962.17	9,489.46	10,376.90	9,947.26	11,028.50	10,484.60	10,173.40	10,584.30	9,730.34	122,518.45	335.67	18.73
2	บางแค	265.02	9,491.53	8,502.87	8,447.18	8,568.47	8,200.77	8,911.03	8,297.84	9,489.45	8,857.47	8,599.92	8,992.11	8,220.52	104,579.16	286.52	8.11
3	บางบอน	205.33	7,226.66	6,643.54	6,550.71	6,727.19	6,465.61	7,022.24	6,597.85	7,399.51	7,033.23	6,890.97	7,042.18	6,412.67	82,012.36	224.69	9.43
4	หนองแขม	171.15	5,533.07	5,266.14	5,058.98	5,300.10	5,024.72	5,684.90	4,998.62	5,698.06	5,379.47	5,332.05	5,631.77	5,362.10	64,269.98	176.08	2.88
5	ภาษีเจริญ	157.44	5,257.00	4,860.40	4,669.47	4,866.45	4,586.15	5,248.31	4,683.46	5,231.48	4,998.55	4,978.25	5,192.11	4,886.23	59,457.86	162.90	3.47
6	ทุ่งครุ	124.51	4,632.61	4,161.68	4,226.75	4,299.31	4,124.53	4,556.64	4,327.12	4,701.27	4,304.10	4,187.84	4,228.74	3,908.85	51,659.44	141.53	13.67
7	ราษฎร์บูรณะ	117.01	3,677.89	3,530.36	3,533.26	3,586.63	3,394.47	3,702.90	3,619.44	3,890.15	3,651.39	3,706.98	3,768.68	3,344.35	43,406.50	118.92	1.64
รวม (ตัน)		1,323.15	46,774.96	42,917.35	42,319.31	43,310.32	41,285.71	45,502.92	42,471.59	47,438.42	44,708.81	43,869.41	45,439.89	41,865.06	527,903.75	1,446.31	9.31
ค่าเฉลี่ย (ตัน/วัน)			1,508.87	1,430.58	1,365.14	1,397.11	1,474.49	1,467.84	1,415.72	1,530.27	1,490.29	1,415.14	1,465.80	1,395.50	1,446.31		

