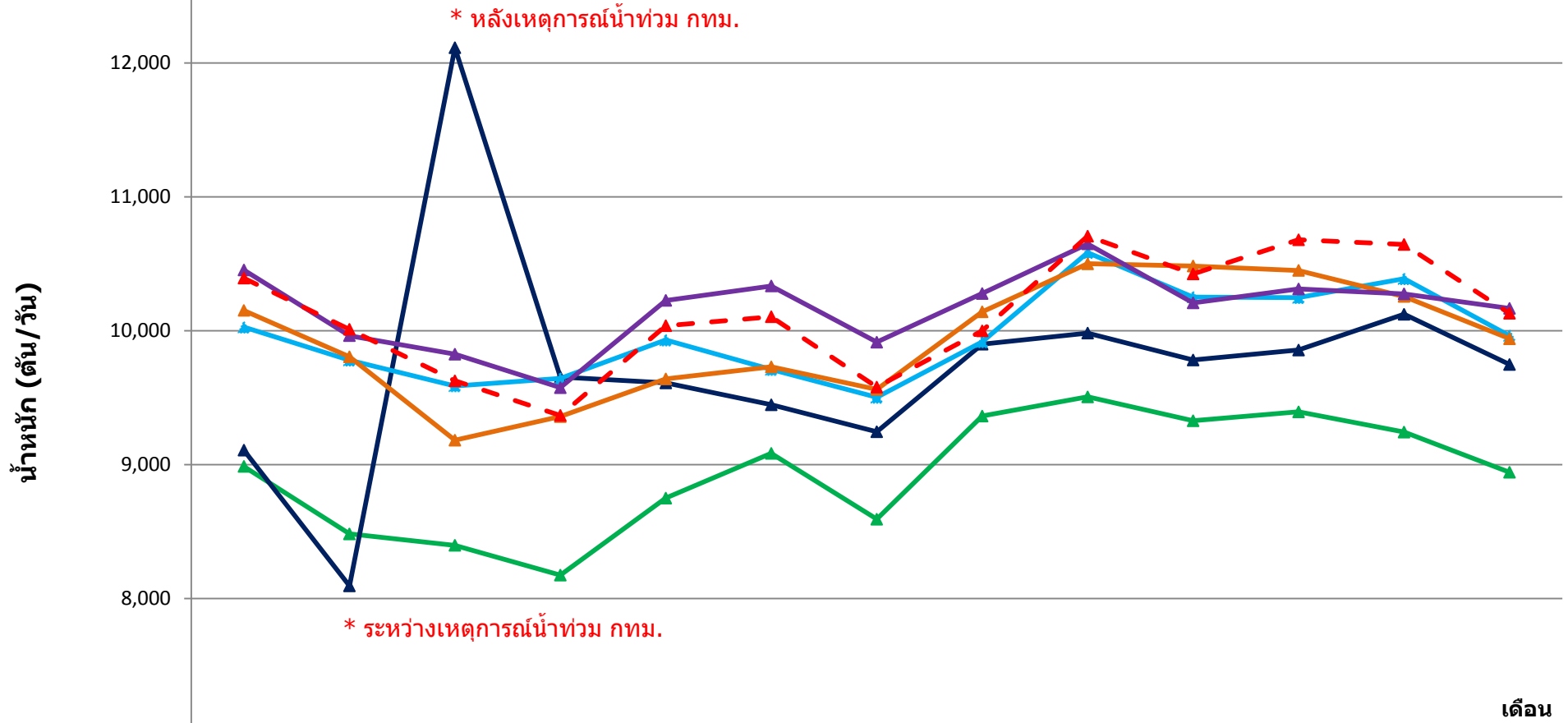


# ข้อมูลแสดงค่าเฉลี่ยปริมาณมูลฝอย ปีงบประมาณ 2554 - ปีงบประมาณ 2559

ปริมาณมูลฝอยคาดการณ์โดย JBIC ปี 2558 = 13,835 ตัน/วัน



	เดือน	ด.ค.	พ.ย.	ธ.ค.	ม.ค.	ก.พ.	มี.ค.	เม.ย.	พ.ค.	มิ.ย.	ก.ค.	ส.ค.	ก.ย.	ค่าเฉลี่ย
2554	8,986.83	8,482.38	8,397.68	8,174.85	8,749.95	9,083.92	8,592.26	9,362.62	9,505.68	9,327.47	9,393.85	9,242.72	8,943.10	
2555	9,108.27	8,094.50	12,113.42	9,654.24	9,610.02	9,446.81	9,245.55	9,899.55	9,982.35	9,781.22	9,855.56	10,122.64	9,747.74	
2556	10,026.22	9,780.45	9,587.94	9,644.55	9,930.21	9,709.95	9,502.27	9,916.95	10,583.75	10,251.55	10,247.07	10,388.14	9,963.27	
2557	10,151.81	9,805.02	9,182.45	9,358.70	9,640.07	9,729.90	9,561.98	10,141.33	10,499.62	10,483.19	10,450.34	10,255.97	9,939.80	
2558	10,453.62	9,963.28	9,824.47	9,574.51	10,226.50	10,334.24	9,914.28	10,277.78	10,648.68	10,208.04	10,311.58	10,275.22	10,166.84	
2559	10,392.96	10,010.45	9,625.62	9,367.80	10,037.67	10,104.55	9,578.92	9,998.77	10,705.93	10,424.22	10,679.16	10,644.10	10,130.22	

**ข้อมูลปริมาณมูลฝอยที่จัดเก็บได้ ปีงบประมาณ 2559**  
**ตั้งแต่วันที่ 1 ตุลาคม 2558 ถึงวันที่ 30 กันยายน 2559 (รวม 366 วัน)**

ลำดับที่	หน่วยงาน	ปีงบประมาณ 2559											รวม (ตัน)	ค่าเฉลี่ย ปีงบประมาณ 2559 (ตัน/วัน)	ค่าเฉลี่ย ปีงบประมาณ 2556 (ตัน/วัน)	ปีงบประมาณ 2559 เพิ่ม/ลด จากปีงบประมาณ 2556 (ร้อยละ)	
		พ.ศ. 2558			พ.ศ. 2559												
		ต.ค.	พ.ย.	ธ.ค.	ม.ค.	ก.พ.	มี.ค.	เม.ย.	พ.ค.	มิ.ย.	ก.ค.	ส.ค.					ก.ย.
1	คลองเตย	10,644.70	10,120.00	9,847.81	7,634.42	9,730.95	10,559.50	9,415.67	10,088.60	10,404.40	10,555.40	10,765.70	9,875.75	119,642.90	326.89	340.27	-3.93
2	คลองสาน	4,177.18	3,959.10	3,898.44	3,986.61	3,741.02	3,967.67	3,670.34	3,655.62	3,654.93	3,790.77	3,967.30	3,740.79	46,209.77	126.26	127.18	-0.73
3	คลองสามวา	5,751.15	5,122.63	5,324.25	5,566.20	5,172.26	5,526.97	5,045.44	5,596.63	5,816.71	4,960.18	4,995.83	5,152.79	64,031.04	174.95	167.22	4.62
4	คันนายาว	4,245.39	3,763.52	3,914.08	4,336.27	4,148.11	4,509.01	4,400.40	4,784.56	4,808.87	4,354.19	4,392.83	4,272.10	51,929.33	141.88	128.71	10.23
5	จตุจักร	12,498.90	10,699.00	10,703.10	11,429.60	10,939.60	11,882.60	10,953.90	12,260.90	12,869.30	12,862.70	12,894.70	12,650.70	142,645.00	389.74	369.01	5.62
6	จอมทอง	6,404.11	5,801.95	5,817.93	5,859.39	6,048.96	6,496.92	5,972.32	5,768.94	5,900.63	6,061.15	5,949.04	5,727.50	71,808.84	196.20	203.23	-3.46
7	ดอนเมือง	5,887.13	5,166.31	5,341.01	5,811.64	5,486.84	5,942.96	5,704.66	6,001.01	5,788.18	5,955.37	5,949.79	5,986.08	69,020.98	188.58	167.60	12.52
8	ดินแดง	8,107.48	8,027.97	8,062.45	8,240.22	7,773.39	8,530.51	7,876.13	8,498.53	8,707.48	8,577.32	8,751.72	8,533.82	99,687.02	272.37	271.73	0.24
9	ดุสิต	5,549.75	5,087.89	5,127.54	5,279.50	5,035.40	5,530.69	5,042.34	5,178.10	5,347.31	5,452.04	5,722.20	5,397.32	63,750.08	174.18	178.37	-2.35
10	คลองจั่น	4,292.35	3,893.18	3,893.59	3,906.57	3,759.91	4,093.91	3,711.79	3,997.60	4,090.33	4,282.80	4,283.62	4,154.79	48,360.44	132.13	122.58	7.79
11	ทวีวัฒนา	3,436.38	3,080.64	3,046.95	3,023.37	2,856.62	2,994.20	2,599.88	2,788.80	2,946.27	3,184.76	3,047.43	2,856.76	35,862.06	97.98	96.30	1.75
12	ทุ่งครุ	3,637.04	3,516.70	3,429.59	3,402.09	3,475.66	4,198.28	3,953.77	4,206.12	4,115.30	4,444.52	4,550.85	4,350.47	47,280.39	129.18	124.51	3.75
13	ธนบุรี	4,862.38	4,768.74	4,735.35	4,782.23	4,593.11	4,946.49	4,613.58	4,704.14	4,796.87	4,873.45	5,189.81	4,884.06	57,750.21	157.79	162.82	-3.09
14	บางกอกน้อย	6,153.85	5,725.53	5,760.51	5,896.46	5,635.64	6,008.41	5,617.75	5,724.39	5,922.02	6,090.50	6,267.48	5,983.71	70,786.25	193.41	187.72	3.03
15	บางกอกใหญ่	2,696.85	2,471.74	2,525.49	2,508.02	2,271.99	2,561.37	2,400.99	2,143.35	2,330.32	2,501.97	2,433.12	2,159.45	29,004.66	79.25	87.18	-9.10
16	บางกะปิ	9,831.83	9,363.46	9,164.15	9,567.12	9,050.34	9,858.33	9,147.33	9,977.88	10,353.70	10,323.60	10,545.00	10,523.50	117,706.24	321.60	332.11	-3.17
17	บางขุนเทียน	9,754.94	9,189.22	9,214.76	8,917.72	8,686.32	9,250.64	8,675.70	9,317.56	9,184.65	9,854.89	9,882.76	9,523.81	111,452.97	304.52	282.70	7.72
18	บางเขน	8,759.79	7,745.25	7,862.09	8,142.83	7,825.47	8,461.12	7,812.04	8,675.17	9,208.03	9,222.83	9,249.71	9,101.83	102,066.16	278.87	254.74	9.47
19	บางคอแหลม	4,226.47	4,052.32	3,971.84	3,877.94	3,798.24	4,297.46	3,982.03	4,303.93	4,457.82	4,326.94	4,684.78	4,232.94	50,212.71	137.19	138.08	-0.64
20	บางแค	8,807.05	8,239.60	8,182.48	7,803.60	7,809.16	8,319.44	7,786.67	8,142.03	8,352.24	8,635.94	8,909.06	8,469.39	99,456.66	271.74	265.02	2.54
21	บางซื่อ	5,125.67	4,504.95	4,534.34	4,813.90	4,560.08	4,978.42	4,568.52	5,139.49	5,372.04	5,310.54	5,244.75	5,287.91	59,440.61	162.41	160.38	1.27
22	บางนา	6,598.16	6,407.63	6,445.80	4,650.53	6,150.28	6,569.57	5,861.87	6,564.37	6,835.43	6,844.08	7,455.36	7,117.25	77,500.33	211.75	215.64	-1.80
23	บางบอน	6,699.73	6,368.17	6,190.90	6,030.23	5,916.39	6,278.89	5,795.67	6,209.33	6,252.12	6,570.74	6,773.29	6,452.62	75,538.08	206.39	205.33	0.52
24	บางพลัด	4,518.56	4,564.51	4,563.73	4,510.39	4,259.71	4,702.01	4,385.59	4,611.55	4,607.20	4,739.32	4,787.94	4,810.36	55,060.87	150.44	143.29	4.99
25	บางรัก	5,296.17	4,804.18	4,742.50	5,149.40	4,630.88	4,882.34	3,946.21	4,649.39	4,993.21	4,927.74	5,258.95	5,005.83	58,286.80	159.25	167.98	-5.19
26	บึงกุ่ม	5,595.90	5,525.28	5,518.12	5,685.32	5,488.23	5,868.21	5,384.39	5,960.77	6,392.12	6,152.57	6,172.21	6,111.62	69,854.74	190.86	188.39	1.31
27	ปทุมวัน	8,735.01	8,623.06	8,580.60	8,830.78	8,433.96	9,016.36	8,401.00	8,931.51	9,078.05	9,412.75	9,568.47	8,933.05	106,544.60	291.11	285.63	1.92
28	ประเวศ	8,609.27	8,004.08	8,195.24	6,573.33	7,886.35	8,424.67	7,831.51	8,511.17	8,771.16	8,788.93	9,289.66	9,097.77	99,983.14	273.18	260.84	4.73
29	ป้อมปราบศัตรูพ่าย	2,659.37	2,580.62	2,520.39	2,536.18	2,531.63	2,649.04	2,319.21	2,440.66	2,448.49	2,522.74	2,718.12	2,457.07	30,383.52	83.02	90.42	-8.19
30	พญาไท	5,274.57	4,569.85	4,627.13	4,893.90	4,702.58	4,963.34	4,578.96	5,129.68	5,407.07	5,428.18	5,475.18	5,316.65	60,367.09	164.94	157.60	4.66
31	พระโขนง	4,628.71	4,410.29	4,432.81	3,506.13	4,431.22	4,762.61	4,146.61	4,600.26	4,618.82	4,583.68	4,810.71	4,660.98	53,592.83	146.43	155.49	-5.83

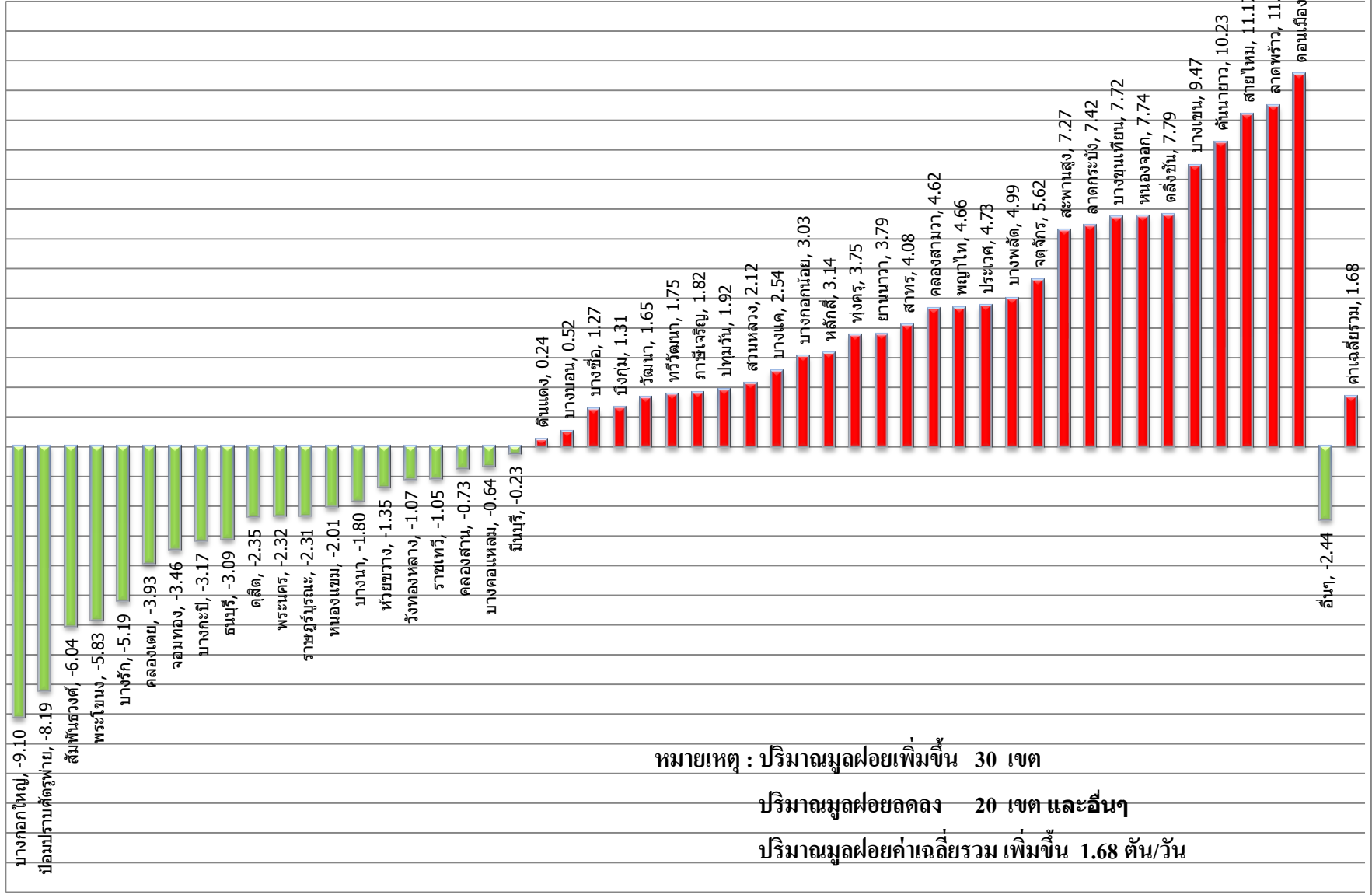
**ข้อมูลปริมาณมูลฝอยที่จัดเก็บได้ ปีงบประมาณ 2559**  
**ตั้งแต่วันที่ 1 ตุลาคม 2558 ถึงวันที่ 30 กันยายน 2559 (รวม 366 วัน)**

ลำดับ ที่	หน่วยงาน	ปีงบประมาณ 2559												รวม (ตัน)	ค่าเฉลี่ย ปีงบ 2559 (ตัน/วัน)	ค่าเฉลี่ย ปีงบ 2556 (ตัน/วัน)	ปีงบ 2559 เพิ่ม/ลด จากปีงบ 2556 (ร้อยละ)
		พ.ศ. 2558			พ.ศ. 2559												
		ต.ค.	พ.ย.	ธ.ค.	ม.ค.	ก.พ.	มี.ค.	เม.ย.	พ.ค.	มิ.ย.	ก.ค.	ส.ค.	ก.ย.				
32	พระนคร	6,245.92	5,882.81	5,967.69	5,921.66	5,714.40	5,966.90	5,520.80	5,429.05	5,539.39	5,988.60	6,347.84	5,718.06	70,243.12	191.92	196.47	-2.32
33	ภาษีเจริญ	5,242.93	4,838.41	4,913.43	4,947.86	4,634.43	5,102.12	4,762.96	4,998.72	4,782.95	5,075.90	4,892.86	4,478.36	58,670.93	160.30	157.44	1.82
34	มีนบุรี	6,010.48	5,644.23	5,594.62	4,471.44	5,482.72	5,872.52	5,496.07	5,952.42	6,193.31	6,110.08	6,139.14	6,083.91	69,050.94	188.66	189.10	-0.23
35	ยานนาวา	5,900.93	5,480.32	5,493.76	5,484.53	5,319.34	5,653.43	5,109.26	5,707.77	5,998.06	5,794.63	5,987.25	5,841.62	67,770.90	185.17	178.41	3.79
36	ราชเทวี	6,250.05	5,756.69	5,881.06	6,163.93	5,858.44	6,362.19	5,820.66	6,273.43	6,389.73	6,494.21	6,506.69	6,391.27	74,148.35	202.59	204.74	-1.05
37	ราษฎร์บูรณะ	3,509.04	3,361.72	3,368.91	3,335.58	3,322.09	3,594.31	3,292.82	3,468.79	3,649.93	3,571.20	3,800.74	3,559.87	41,835.00	114.30	117.01	-2.31
38	ลาดกระบัง	8,417.72	7,757.19	7,494.97	5,588.88	7,527.78	8,170.67	7,576.52	8,292.71	8,666.38	8,538.52	8,970.58	8,757.96	95,759.88	261.64	243.57	7.42
39	ลาดพร้าว	5,731.40	5,210.66	5,171.24	5,492.68	5,213.83	5,565.48	5,344.41	6,016.82	6,421.35	6,312.06	6,240.03	6,217.18	68,937.14	188.35	168.98	11.47
40	วังทองหลาง	7,123.15	6,581.78	6,566.38	6,592.66	6,306.57	6,920.23	6,240.96	6,967.76	7,322.68	7,188.21	7,188.59	6,992.64	81,991.61	224.02	226.45	-1.07
41	วัฒนา	9,031.23	8,775.21	8,765.83	6,903.60	8,536.13	9,231.04	8,476.07	9,011.58	9,248.98	9,343.63	9,745.24	9,381.24	106,449.78	290.85	286.12	1.65
42	สวนหลวง	7,419.69	7,040.56	6,948.87	5,227.81	6,779.94	7,395.01	6,757.04	7,332.25	7,874.32	7,615.70	7,712.58	7,547.34	85,651.11	234.02	229.16	2.12
43	สะพานสูง	3,733.18	3,507.13	3,589.47	3,701.42	3,464.34	3,792.88	3,516.52	3,790.21	3,986.88	3,893.15	3,965.42	3,878.92	44,819.52	122.46	114.15	7.27
44	สัมพันธวงศ์	1,836.91	1,656.07	1,698.57	1,765.83	1,721.87	1,741.41	1,535.04	1,625.88	1,658.99	1,710.95	1,813.38	1,637.07	20,401.97	55.74	59.32	-6.04
45	สาทร	5,737.13	5,514.35	5,407.83	5,377.30	5,150.94	5,617.75	5,103.67	5,489.43	5,545.00	5,564.50	5,831.86	5,543.41	65,883.17	180.01	172.96	4.08
46	สายไหม	6,321.51	5,381.48	5,574.20	6,057.28	5,775.37	6,214.19	5,810.62	6,572.36	7,068.56	6,902.24	6,788.88	6,870.78	75,337.47	205.84	185.16	11.17
47	หนองแขม	5,799.66	5,442.15	5,168.55	5,388.52	4,910.29	5,244.15	4,289.92	4,757.87	5,094.58	5,393.00	5,186.02	4,705.84	61,380.55	167.71	171.15	-2.01
48	หนองจอก	3,746.49	3,433.37	3,433.79	3,594.54	3,361.12	3,619.16	3,328.50	3,642.74	3,806.43	3,807.34	3,890.74	3,881.52	43,545.74	118.98	110.43	7.74
49	หลักสี่	5,069.25	4,584.38	4,432.60	4,715.32	4,535.26	4,935.36	4,620.62	5,064.43	5,284.09	5,358.97	5,429.40	5,162.12	59,191.80	161.73	156.80	3.14
50	ห้วยขวาง	5,484.39	5,598.70	5,614.51	5,850.85	5,481.23	6,823.78	5,922.93	6,087.73	6,344.50	6,222.27	6,368.79	6,052.14	71,851.82	196.32	199.00	-1.35
51	อื่นๆ	20,104.76	18,708.80	17,132.85	16,668.22	15,165.98	14,386.61	13,240.04	14,917.84	16,470.78	16,673.11	18,260.57	17,793.17	199,522.73	545.14	558.79	-2.44
รวม (ตัน)		322,181.66	300,313.38	298,394.10	290,401.80	291,092.37	313,241.13	287,367.70	309,961.83	321,177.96	323,150.86	331,053.97	319,323.09	3,707,659.85	10,130.22	9,963.27	1.68
ค่าเฉลี่ย (ตัน/วัน)		10,392.96	10,010.45	9,625.62	9,367.80	10,037.67	10,104.55	9,578.92	9,998.77	10,705.93	10,424.22	10,679.16	10,644.10	10,130.22			

ร้อยละการเปลี่ยนแปลงปริมาณมูลฝอยปีงบประมาณ 2559 เพิ่มขึ้น/ลดลง จากค่าเฉลี่ยปริมาณมูลฝอยปีงบประมาณ 2556

ประจำเดือน กันยายน 2559

ร้อยละ



หมายเหตุ : ปริมาณมูลฝอยเพิ่มขึ้น 30 เขต

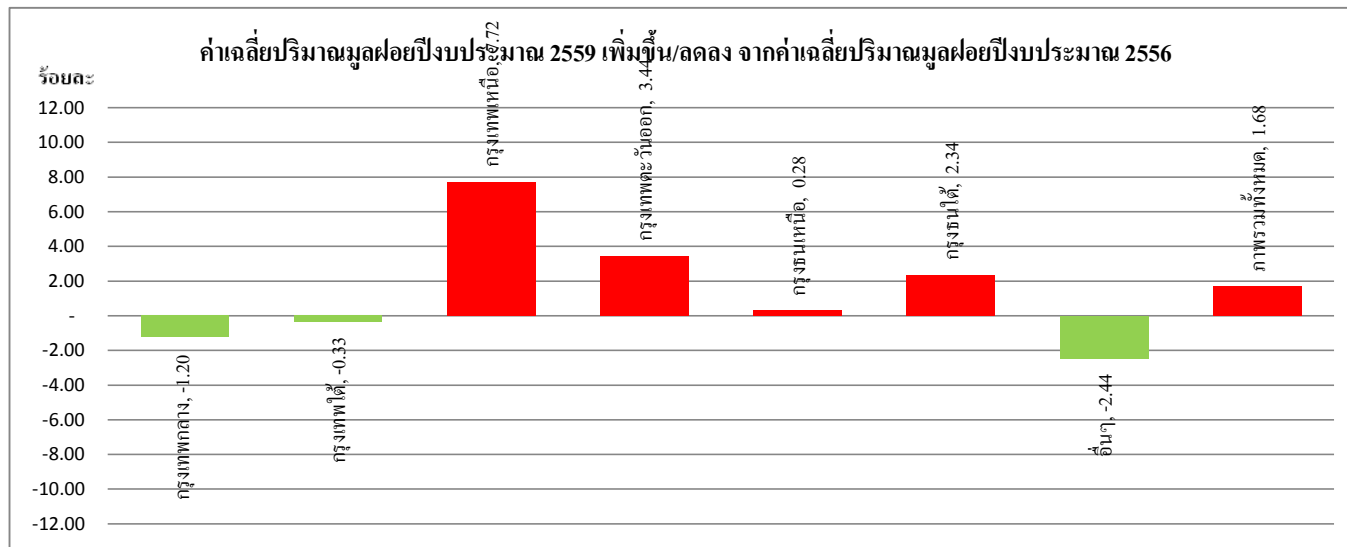
ปริมาณมูลฝอยลดลง 20 เขต และอื่นๆ

ปริมาณมูลฝอยค่าเฉลี่ยรวมเพิ่มขึ้น 1.68 ตัน/วัน

## สรุปค่าเฉลี่ยปริมาณมูลฝอยที่จัดเก็บได้ ประจำปีงบประมาณ 2559

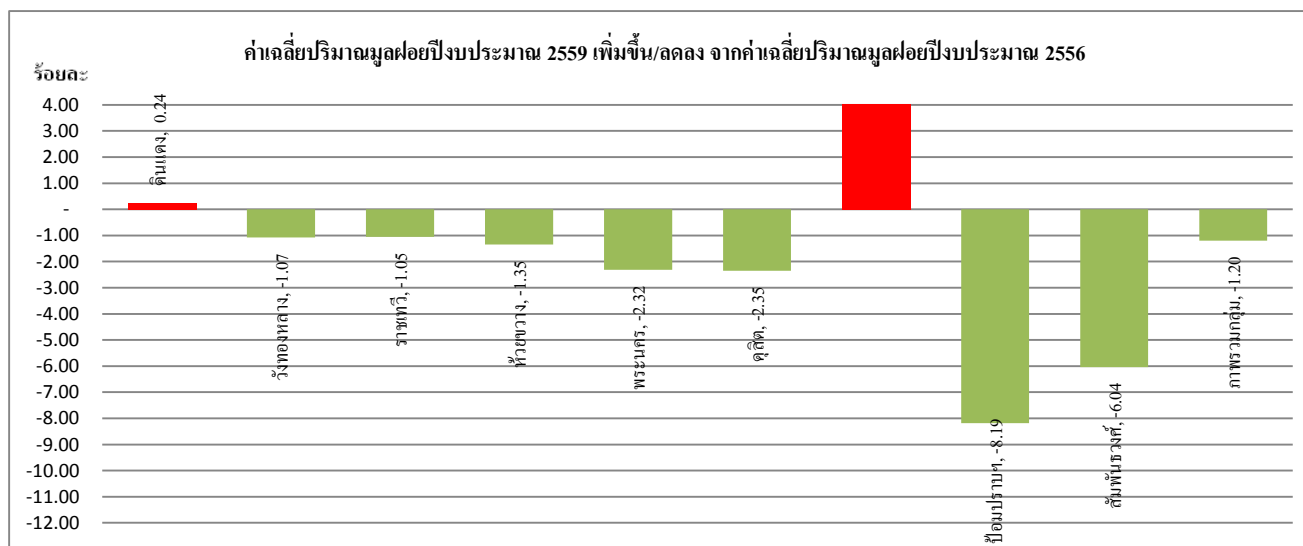
ตั้งแต่วันที่ 1 ตุลาคม 2558 ถึงวันที่ 30 กันยายน 2559 (รวม 366 วัน)

ลำดับ	กลุ่ม	ปีงบประมาณ 2556 (365 วัน)		ปีงบประมาณ 2559 (366 วัน)		ค่าเฉลี่ยเพิ่มขึ้น/ลดลง จากปีงบประมาณ 2556	
		ปริมาณมูลฝอย (ตัน)	ค่าเฉลี่ย (ตัน/วัน)	ปริมาณมูลฝอย (ตัน)	ค่าเฉลี่ย (ตัน/วัน)	ค่าเฉลี่ย (ตัน/วัน)	คิดเป็นร้อยละ
1	กรุงเทพมหานคร	578,198.36	1,584.11	572,824.58	1,565.09	-19.01	-1.20
2	กรุงเทพฯใต้	791,951.39	2,169.73	791,535.13	2,162.66	-7.07	-0.33
3	กรุงเทพฯเหนือ	533,872.09	1,462.66	576,639.16	1,575.52	112.85	7.72
4	กรุงเทพฯตะวันออก	633,105.46	1,734.54	656,680.57	1,794.21	59.67	3.44
5	กรุงเทพมหานครเหนือ	412,558.24	1,130.30	414,843.10	1,133.45	3.15	0.28
6	กรุงเทพมหานครใต้	482,951.15	1,323.15	495,614.58	1,354.14	30.98	2.34
<b>รวม 6 กลุ่ม</b>		<b>3,432,636.69</b>	<b>9,404.48</b>	<b>3,508,137.12</b>	<b>9,585.07</b>	<b>180.59</b>	<b>1.92</b>
7	กจข. สสล. และอื่นๆ	203,958.64	558.79	199,522.73	545.14	-13.65	-2.44
<b>รวมทั้งหมด</b>		<b>3,636,595.33</b>	<b>9,963.27</b>	<b>3,707,659.85</b>	<b>10,130.22</b>	<b>166.94</b>	<b>1.68</b>



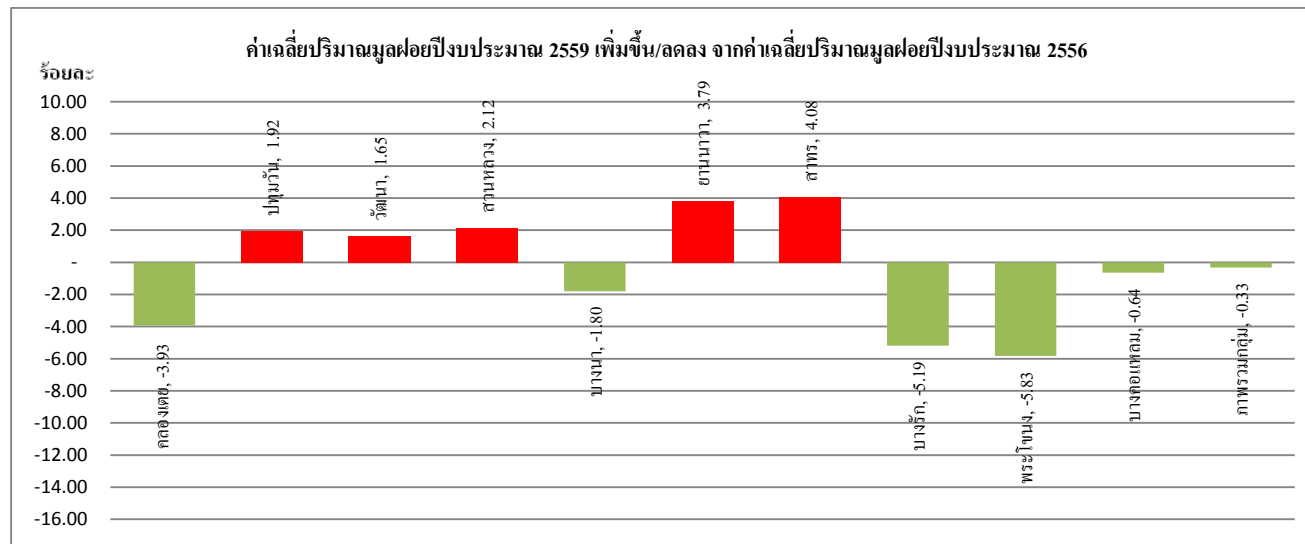
ปริมาณมูลฝอยที่จัดเก็บได้ กลุ่มกรุงเทพมหานคร ประจำปีงบประมาณ 2559  
ตั้งแต่วันที่ 1 ตุลาคม 2558 ถึงวันที่ 30 กันยายน 2559 (รวม 366 วัน)

ลำดับ	หน่วยงาน	ค่าเฉลี่ย ปีงบ 2556 (ตัน/วัน)	ปีงบประมาณ 2559											รวม (ตัน)	ค่าเฉลี่ย (ตัน/วัน)	เพิ่มขึ้น/ลดลง จากปีงบ 2556 (ร้อยละ)	
			พ.ศ. 2558			พ.ศ. 2559											
			ต.ค.58	พ.ย.58	ธ.ค.58	ม.ค.59	ก.พ.59	มี.ค.59	เม.ย.59	พ.ค.59	มิ.ย.59	ก.ค.59	ส.ค.59				ก.ย.59
1	ดินแดง	271.73	8,107.48	8,027.97	8,062.45	8,240.22	7,773.39	8,530.51	7,876.13	8,498.53	8,707.48	8,577.32	8,751.72	8,533.82	99,687.02	272.37	0.24
2	วังทองหลาง	226.45	7,123.15	6,581.78	6,566.38	6,592.66	6,306.57	6,920.23	6,240.96	6,967.76	7,322.68	7,188.21	7,188.59	6,992.64	81,991.61	224.02	-1.07
3	ราชเทวี	204.74	6,250.05	5,756.69	5,881.06	6,163.93	5,858.44	6,362.19	5,820.66	6,273.43	6,389.73	6,494.21	6,506.69	6,391.27	74,148.35	202.59	-1.05
4	ห้วยขวาง	199.00	5,484.39	5,598.70	5,614.51	5,850.85	5,481.23	6,823.78	5,922.93	6,087.73	6,344.50	6,222.27	6,368.79	6,052.14	71,851.82	196.32	-1.35
5	พระนคร	196.47	6,245.92	5,882.81	5,967.69	5,921.66	5,714.40	5,966.90	5,520.80	5,429.05	5,539.39	5,988.60	6,347.84	5,718.06	70,243.12	191.92	-2.32
6	ดุสิต	178.37	5,549.75	5,087.89	5,127.54	5,279.50	5,035.40	5,530.69	5,042.34	5,178.10	5,347.31	5,452.04	5,722.20	5,397.32	63,750.08	174.18	-2.35
7	พญาไท	157.60	5,274.57	4,569.85	4,627.13	4,893.90	4,702.58	4,963.34	4,578.96	5,129.68	5,407.07	5,428.18	5,475.18	5,316.65	60,367.09	164.94	4.66
8	ป้อมปราบศัตรูพ่าย	90.42	2,659.37	2,580.62	2,520.39	2,536.18	2,531.63	2,649.04	2,319.21	2,440.66	2,448.49	2,522.74	2,718.12	2,457.07	30,383.52	83.02	-8.19
9	สัมพันธวงศ์	59.32	1,836.91	1,656.07	1,698.57	1,765.83	1,721.87	1,741.41	1,535.04	1,625.88	1,658.99	1,710.95	1,813.38	1,637.07	20,401.97	55.74	-6.04
รวม (ตัน)		1,584.11	48,531.59	45,742.38	46,065.72	47,244.73	45,125.51	49,488.09	44,857.03	47,630.82	49,165.64	49,584.52	50,892.51	48,496.04	572,824.58	1,565.09	-1.20
ค่าเฉลี่ย (ตัน/วัน)			1,565.54	1,524.75	1,485.99	1,524.02	1,556.05	1,596.39	1,495.23	1,536.48	1,638.85	1,599.50	1,641.69	1,616.53	1,565.09		



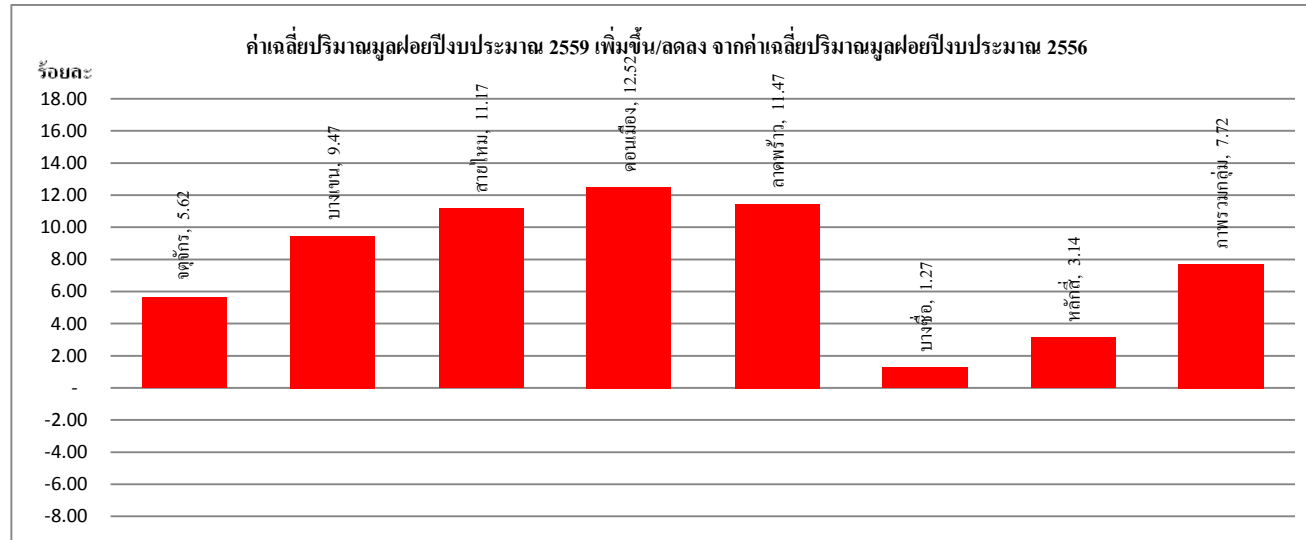
ปริมาณมูลฝอยที่จัดเก็บได้ กลุ่มกรุงเทพฯ ประจำปีงบประมาณ 2559  
ตั้งแต่วันที่ 1 ตุลาคม 2558 ถึงวันที่ 30 กันยายน 2559 (รวม 366 วัน)

ลำดับ	หน่วยงาน	ค่าเฉลี่ย ปีงบประมาณ 2556 (ตัน/วัน)	ปีงบประมาณ 2559											รวม (ตัน)	ค่าเฉลี่ย (ตัน/วัน)	เพิ่มขึ้น/ลดลง จากปีงบประมาณ 2556 (ร้อยละ)	
			พ.ศ. 2558			พ.ศ. 2559											
			ต.ค.58	พ.ย.58	ธ.ค.58	ม.ค.59	ก.พ.59	มี.ค.59	เม.ย.59	พ.ค.59	มิ.ย.59	ก.ค.59	ธ.ค.59				ก.ย.59
1	คลองเตย	340.27	10,644.70	10,120.00	9,847.81	7,634.42	9,730.95	10,559.50	9,415.67	10,088.60	10,404.40	10,555.40	10,765.70	9,875.75	119,642.90	326.89	-3.93
2	ปทุมวัน	285.63	8,735.01	8,623.06	8,580.60	8,830.78	8,433.96	9,016.36	8,401.00	8,931.51	9,078.05	9,412.75	9,568.47	8,933.05	106,544.60	291.11	1.92
3	วัฒนา	286.12	9,031.23	8,775.21	8,765.83	6,903.60	8,536.13	9,231.04	8,476.07	9,011.58	9,248.98	9,343.63	9,745.24	9,381.24	106,449.78	290.85	1.65
4	สวนหลวง	229.16	7,419.69	7,040.56	6,948.87	5,227.81	6,779.94	7,395.01	6,757.04	7,332.25	7,874.32	7,615.70	7,712.58	7,547.34	85,651.11	234.02	2.12
5	บางนา	215.64	6,598.16	6,407.63	6,445.80	4,650.53	6,150.28	6,569.57	5,861.87	6,564.37	6,835.43	6,844.08	7,455.36	7,117.25	77,500.33	211.75	-1.80
6	ยานนาวา	178.41	5,900.93	5,480.32	5,493.76	5,484.53	5,319.34	5,653.43	5,109.26	5,707.77	5,998.06	5,794.63	5,987.25	5,841.62	67,770.90	185.17	3.79
7	สาทร	172.96	5,737.13	5,514.35	5,407.83	5,377.30	5,150.94	5,617.75	5,103.67	5,489.43	5,545.00	5,564.50	5,831.86	5,543.41	65,883.17	180.01	4.08
8	บางรัก	167.98	5,296.17	4,804.18	4,742.50	5,149.40	4,630.88	4,882.34	3,946.21	4,649.39	4,993.21	4,927.74	5,258.95	5,005.83	58,286.80	159.25	-5.19
9	พระโขนง	155.49	4,628.71	4,410.29	4,432.81	3,506.13	4,431.22	4,762.61	4,146.61	4,600.26	4,618.82	4,583.68	4,810.71	4,660.98	53,592.83	146.43	-5.83
10	บางคอแหลม	138.08	4,226.47	4,052.32	3,971.84	3,877.94	3,798.24	4,297.46	3,982.03	4,303.93	4,457.82	4,326.94	4,684.78	4,232.94	50,212.71	137.19	-0.64
รวม (ตัน)		2,169.73	68,218.20	65,227.92	64,637.65	56,642.44	62,961.88	67,985.07	61,199.43	66,679.09	69,054.09	68,969.05	71,820.90	68,139.41	791,535.13	2,162.66	-0.33
ค่าเฉลี่ย (ตัน/วัน)			2,200.59	2,174.26	2,085.09	1,827.18	2,171.10	2,193.07	2,039.98	2,150.94	2,301.80	2,224.81	2,316.80	2,271.31	2,162.66		



ปริมาณมูลฝอยที่จัดเก็บได้ กลุ่มกรุงเทพมหานคร ประจำปีงบประมาณ 2559  
ตั้งแต่วันที่ 1 ตุลาคม 2558 ถึงวันที่ 30 กันยายน 2559 (รวม 366 วัน)

ลำดับ	หน่วยงาน	ค่าเฉลี่ย ปีงบประมาณ 2556 (ตัน/วัน)	ปีงบประมาณ 2559											รวม (ตัน)	ค่าเฉลี่ย (ตัน/วัน)	เพิ่มขึ้น/ลดลง จากปีงบประมาณ 2556 (ร้อยละ)	
			พ.ศ. 2558			พ.ศ. 2559											
			ต.ค.58	พ.ย.58	ธ.ค.58	ม.ค.59	ก.พ.59	มี.ค.59	เม.ย.59	พ.ค.59	มิ.ย.59	ก.ค.59	ส.ค.59				ก.ย.59
1	จตุจักร	369.01	12,498.90	10,699.00	10,703.10	11,429.60	10,939.60	11,882.60	10,953.90	12,260.90	12,869.30	12,862.70	12,894.70	12,650.70	142,645.00	389.74	5.62
2	บางเขน	254.74	8,759.79	7,745.25	7,862.09	8,142.83	7,825.47	8,461.12	7,812.04	8,675.17	9,208.03	9,222.83	9,249.71	9,101.83	102,066.16	278.87	9.47
3	สายไหม	185.16	6,321.51	5,381.48	5,574.20	6,057.28	5,775.37	6,214.19	5,810.62	6,572.36	7,068.56	6,902.24	6,788.88	6,870.78	75,337.47	205.84	11.17
5	ดอนเมือง	167.60	5,887.13	5,166.31	5,341.01	5,811.64	5,486.84	5,942.96	5,704.66	6,001.01	5,788.18	5,955.37	5,949.79	5,986.08	69,020.98	188.58	12.52
4	ลาดพร้าว	168.98	5,731.40	5,210.66	5,171.24	5,492.68	5,213.83	5,565.48	5,344.41	6,016.82	6,421.35	6,312.06	6,240.03	6,217.18	68,937.14	188.35	11.47
6	บางซื่อ	160.38	5,125.67	4,504.95	4,534.34	4,813.90	4,560.08	4,978.42	4,568.52	5,139.49	5,372.04	5,310.54	5,244.75	5,287.91	59,440.61	162.41	1.27
7	หลักสี่	156.80	5,069.25	4,584.38	4,432.60	4,715.32	4,535.26	4,935.36	4,620.62	5,064.43	5,284.09	5,358.97	5,429.40	5,162.12	59,191.80	161.73	3.14
รวม (ตัน)		1,462.66	49,393.65	43,292.03	43,618.58	46,463.25	44,336.45	47,980.13	44,814.77	49,730.18	52,011.55	51,924.71	51,797.26	51,276.60	576,639.16	1,575.52	7.72
ค่าเฉลี่ย (ตัน/วัน)			1,593.34	1,443.07	1,407.05	1,498.81	1,528.84	1,547.75	1,493.83	1,604.20	1,733.72	1,674.99	1,670.88	1,709.22	1,575.52		

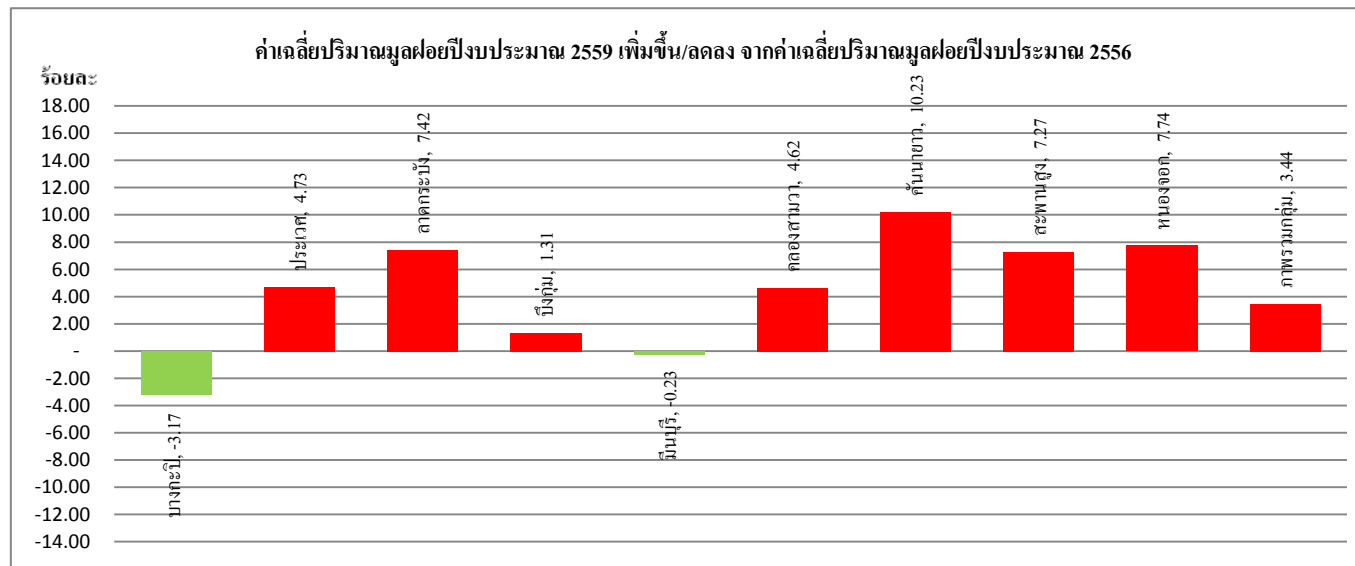




ปริมาณมูลฝอยที่จัดเก็บได้ กลุ่มกรุงเทพตะวันออก ประจำปีงบประมาณ 2559

ตั้งแต่วันที่ 1 ตุลาคม 2558 ถึงวันที่ 30 กันยายน 2559 (รวม 366 วัน)

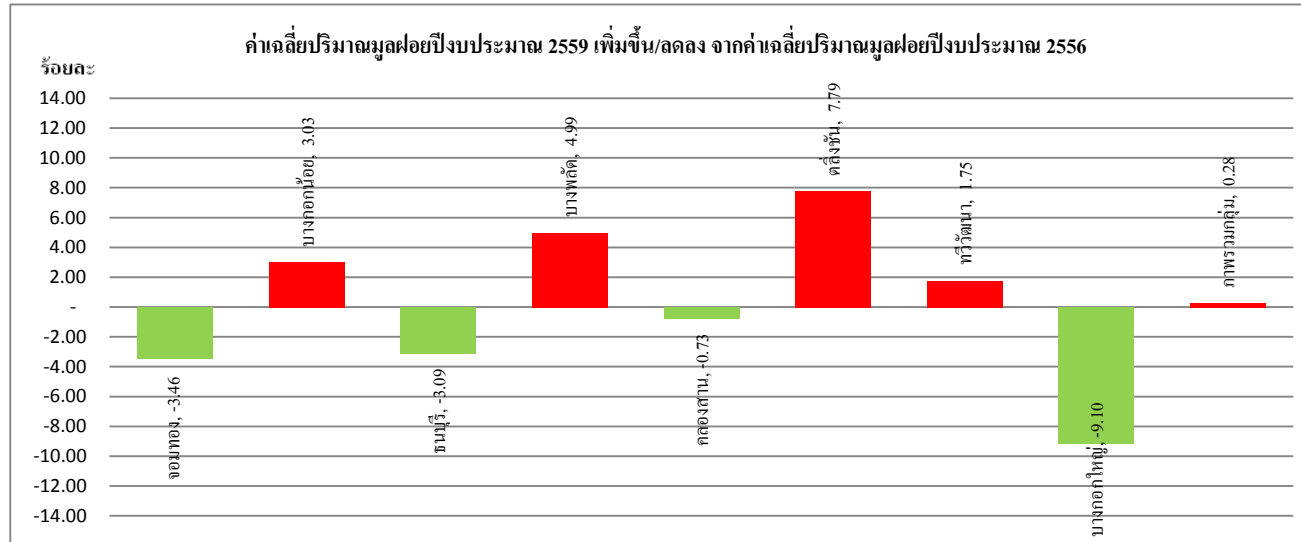
ลำดับ	หน่วยงาน	ค่าเฉลี่ย ปีงบประมาณ 2556 (ตัน/วัน)	ปีงบประมาณ 2559												รวม (ตัน)	ค่าเฉลี่ย (ตัน/วัน)	เพิ่มขึ้น/ลดลง จากปีงบประมาณ 2556 (ร้อยละ)
			พ.ศ. 2558			พ.ศ. 2559											
			ต.ค.58	พ.ย.58	ธ.ค.58	ม.ค.59	ก.พ.59	มี.ค.59	เม.ย.59	พ.ค.59	มิ.ย.59	ก.ค.59	ส.ค.59	ก.ย.59			
1	บางกะปิ	332.11	9,831.83	9,363.46	9,164.15	9,567.12	9,050.34	9,858.33	9,147.33	9,977.88	10,353.70	10,323.60	10,545.00	10,523.50	117,706.24	321.60	-3.17
2	ประเวศ	260.84	8,609.27	8,004.08	8,195.24	6,573.33	7,886.35	8,424.67	7,831.51	8,511.17	8,771.16	8,788.93	9,289.66	9,097.77	99,983.14	273.18	4.73
3	ลาดกระบัง	243.57	8,417.72	7,757.19	7,494.97	5,588.88	7,527.78	8,170.67	7,576.52	8,292.71	8,666.38	8,538.52	8,970.58	8,757.96	95,759.88	261.64	7.42
4	บึงกุ่ม	188.39	5,595.90	5,525.28	5,518.12	5,685.32	5,488.23	5,868.21	5,384.39	5,960.77	6,392.12	6,152.57	6,172.21	6,111.62	69,854.74	190.86	1.31
5	มีนบุรี	189.10	6,010.48	5,644.23	5,594.62	4,471.44	5,482.72	5,872.52	5,496.07	5,952.42	6,193.31	6,110.08	6,139.14	6,083.91	69,050.94	188.66	-0.23
6	คลองสามวา	167.22	5,751.15	5,122.63	5,324.25	5,566.20	5,172.26	5,526.97	5,045.44	5,596.63	5,816.71	4,960.18	4,995.83	5,152.79	64,031.04	174.95	4.62
7	คันนายาว	128.71	4,245.39	3,763.52	3,914.08	4,336.27	4,148.11	4,509.01	4,400.40	4,784.56	4,808.87	4,354.19	4,392.83	4,272.10	51,929.33	141.88	10.23
8	สะพานสูง	114.15	3,733.18	3,507.13	3,589.47	3,701.42	3,464.34	3,792.88	3,516.52	3,790.21	3,986.88	3,893.15	3,965.42	3,878.92	44,819.52	122.46	7.27
9	หนองจอก	110.43	3,746.49	3,433.37	3,433.79	3,594.54	3,361.12	3,619.16	3,328.50	3,642.74	3,806.43	3,807.34	3,890.74	3,881.52	43,545.74	118.98	7.74
รวม (ตัน)		1,734.54	55,941.41	52,120.89	52,228.69	49,084.52	51,581.25	55,642.42	51,726.68	56,509.09	58,795.56	56,928.56	58,361.41	57,760.09	656,680.57	1,794.21	3.44
ค่าเฉลี่ย (ตัน/วัน)			1,804.56	1,737.36	1,684.80	1,583.37	1,778.66	1,794.92	1,724.22	1,822.87	1,959.85	1,836.41	1,882.63	1,925.34	1,794.21		



ปริมาณมูลฝอยที่จัดเก็บได้ กลุ่มกรุงเทพมหานคร ประจำปีงบประมาณ 2559

ตั้งแต่วันที่ 1 ตุลาคม 2558 ถึงวันที่ 30 กันยายน 2559 (รวม 366 วัน)

ลำดับ	หน่วยงาน	ค่าเฉลี่ย ปีงบประมาณ 2556 (ตัน/วัน)	ปีงบประมาณ 2559												รวม (ตัน)	ค่าเฉลี่ย (ตัน/วัน)	เพิ่มขึ้น/ลดลง จากปีงบประมาณ 2556 (ร้อยละ)
			พ.ศ. 2558			พ.ศ. 2559											
			ต.ค.58	พ.ย.58	ธ.ค.58	ม.ค.59	ก.พ.59	มี.ค.59	เม.ย.59	พ.ค.59	มิ.ย.59	ก.ค.59	ส.ค.59	ก.ย.59			
1	จอมทอง	203.23	6,404.11	5,801.95	5,817.93	5,859.39	6,048.96	6,496.92	5,972.32	5,768.94	5,900.63	6,061.15	5,949.04	5,727.50	71,808.84	196.20	-3.46
2	บางกอกน้อย	187.72	6,153.85	5,725.53	5,760.51	5,896.46	5,635.64	6,008.41	5,617.75	5,724.39	5,922.02	6,090.50	6,267.48	5,983.71	70,786.25	193.41	3.03
3	ธนบุรี	162.82	4,862.38	4,768.74	4,735.35	4,782.23	4,593.11	4,946.49	4,613.58	4,704.14	4,796.87	4,873.45	5,189.81	4,884.06	57,750.21	157.79	-3.09
4	บางพลัด	143.29	4,518.56	4,564.51	4,563.73	4,510.39	4,259.71	4,702.01	4,385.59	4,611.55	4,607.20	4,739.32	4,787.94	4,810.36	55,060.87	150.44	4.99
5	คลองสาน	127.18	4,177.18	3,959.10	3,898.44	3,986.61	3,741.02	3,967.67	3,670.34	3,655.62	3,654.93	3,790.77	3,967.30	3,740.79	46,209.77	126.26	-0.73
6	คลังชั้น	122.58	4,292.35	3,893.18	3,893.59	3,906.57	3,759.91	4,093.91	3,711.79	3,997.60	4,090.33	4,282.80	4,283.62	4,154.79	48,360.44	132.13	7.79
7	ทวีวัฒนา	96.30	3,436.38	3,080.64	3,046.95	3,023.37	2,856.62	2,994.20	2,599.88	2,788.80	2,946.27	3,184.76	3,047.43	2,856.76	35,862.06	97.98	1.75
8	บางกอกใหญ่	87.18	2,696.85	2,471.74	2,525.49	2,508.02	2,271.99	2,561.37	2,400.99	2,143.35	2,330.32	2,501.97	2,433.12	2,159.45	29,004.66	79.25	-9.10
รวม (ตัน)		1,130.30	36,541.66	34,265.39	34,241.99	34,473.04	33,166.96	35,770.98	32,972.24	33,394.39	34,248.57	35,524.72	35,925.74	34,317.42	414,843.10	1,133.45	0.28
ค่าเฉลี่ย (ตัน/วัน)			1,178.76	1,142.18	1,104.58	1,112.03	1,143.69	1,153.90	1,099.07	1,077.24	1,141.62	1,145.96	1,158.89	1,143.91	1,133.45		



ปริมาณมูลฝอยที่จัดเก็บได้ กลุ่มกรุงเทพมหานคร ประจำปีงบประมาณ 2559  
ตั้งแต่วันที่ 1 ตุลาคม 2558 ถึงวันที่ 30 กันยายน 2559 (รวม 366 วัน)

ลำดับ	หน่วยงาน	ค่าเฉลี่ย ปีงบประมาณ 2556 (ตัน/วัน)	ปีงบประมาณ 2559											รวม (ตัน)	ค่าเฉลี่ย (ตัน/วัน)	เพิ่มขึ้น/ลดลง จากปีงบประมาณ 2556 (ร้อยละ)	
			พ.ศ. 2558			พ.ศ. 2559											
			ต.ค.58	พ.ย.58	ธ.ค.58	ม.ค.59	ก.พ.59	มี.ค.59	เม.ย.59	พ.ค.59	มิ.ย.59	ก.ค.59	ส.ค.59				ก.ย.59
1	บางขุนเทียน	282.70	9,754.94	9,189.22	9,214.76	8,917.72	8,686.32	9,250.64	8,675.70	9,317.56	9,184.65	9,854.89	9,882.76	9,523.81	111,452.97	304.52	7.72
2	บางแค	265.02	8,807.05	8,239.60	8,182.48	7,803.60	7,809.16	8,319.44	7,786.67	8,142.03	8,352.24	8,635.94	8,909.06	8,469.39	99,456.66	271.74	2.54
3	บางบอน	205.33	6,699.73	6,368.17	6,190.90	6,030.23	5,916.39	6,278.89	5,795.67	6,209.33	6,252.12	6,570.74	6,773.29	6,452.62	75,538.08	206.39	0.52
4	หนองแขม	171.15	5,799.66	5,442.15	5,168.55	5,388.52	4,910.29	5,244.15	4,289.92	4,757.87	5,094.58	5,393.00	5,186.02	4,705.84	61,380.55	167.71	-2.01
5	ภาษีเจริญ	157.44	5,242.93	4,838.41	4,913.43	4,947.86	4,634.43	5,102.12	4,762.96	4,998.72	4,782.95	5,075.90	4,892.86	4,478.36	58,670.93	160.30	1.82
6	ทุ่งครุ	124.51	3,637.04	3,516.70	3,429.59	3,402.09	3,475.66	4,198.28	3,953.77	4,206.12	4,115.30	4,444.52	4,550.85	4,350.47	47,280.39	129.18	3.75
7	ราษฎร์บูรณะ	117.01	3,509.04	3,361.72	3,368.91	3,335.58	3,322.09	3,594.31	3,292.82	3,468.79	3,649.93	3,571.20	3,800.74	3,559.87	41,835.00	114.30	-2.31
รวม (ตัน)		1,323.15	43,450.39	40,955.97	40,468.62	39,825.60	38,754.34	41,987.83	38,557.51	41,100.42	41,431.77	43,546.19	43,995.58	41,540.36	495,614.58	1,354.14	2.34
ค่าเฉลี่ย (ตัน/วัน)			1,401.63	1,365.20	1,305.44	1,284.70	1,336.36	1,354.45	1,285.25	1,325.82	1,381.06	1,404.72	1,419.21	1,384.68	1,354.14		

