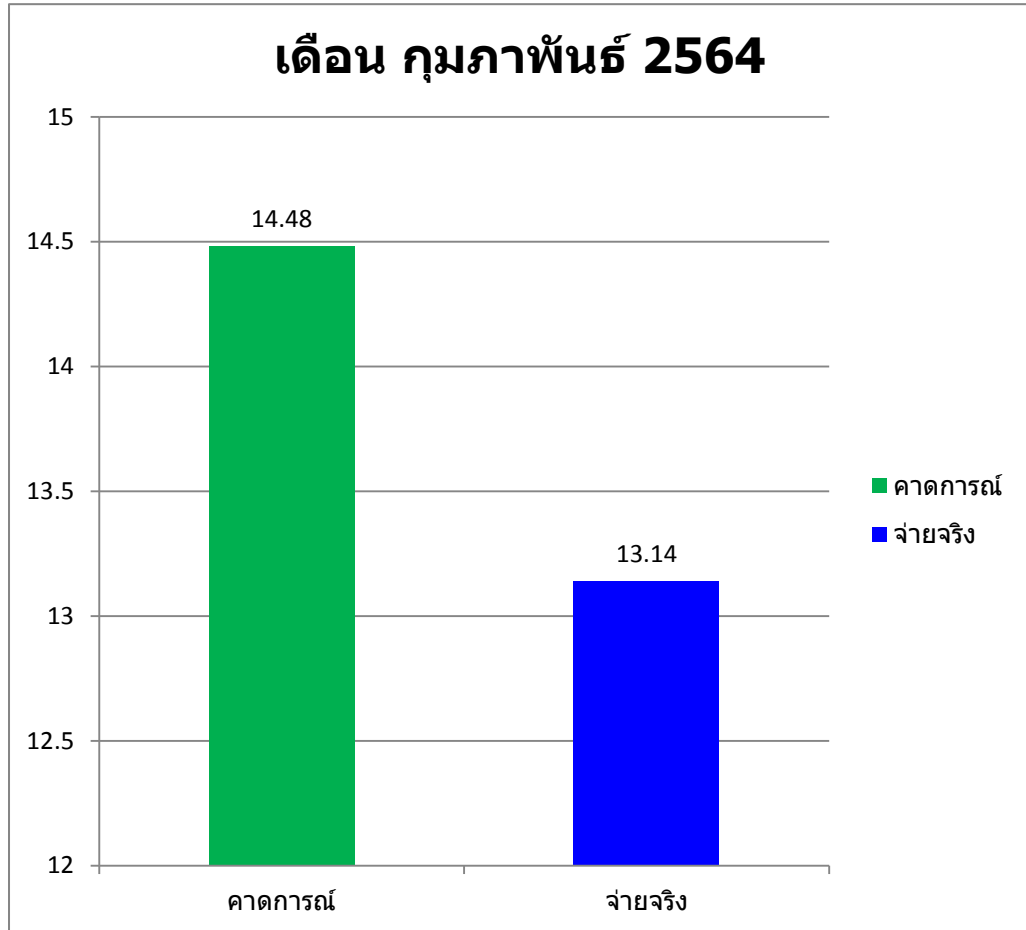


ร้อยละ

คาดการณ์ 14.48

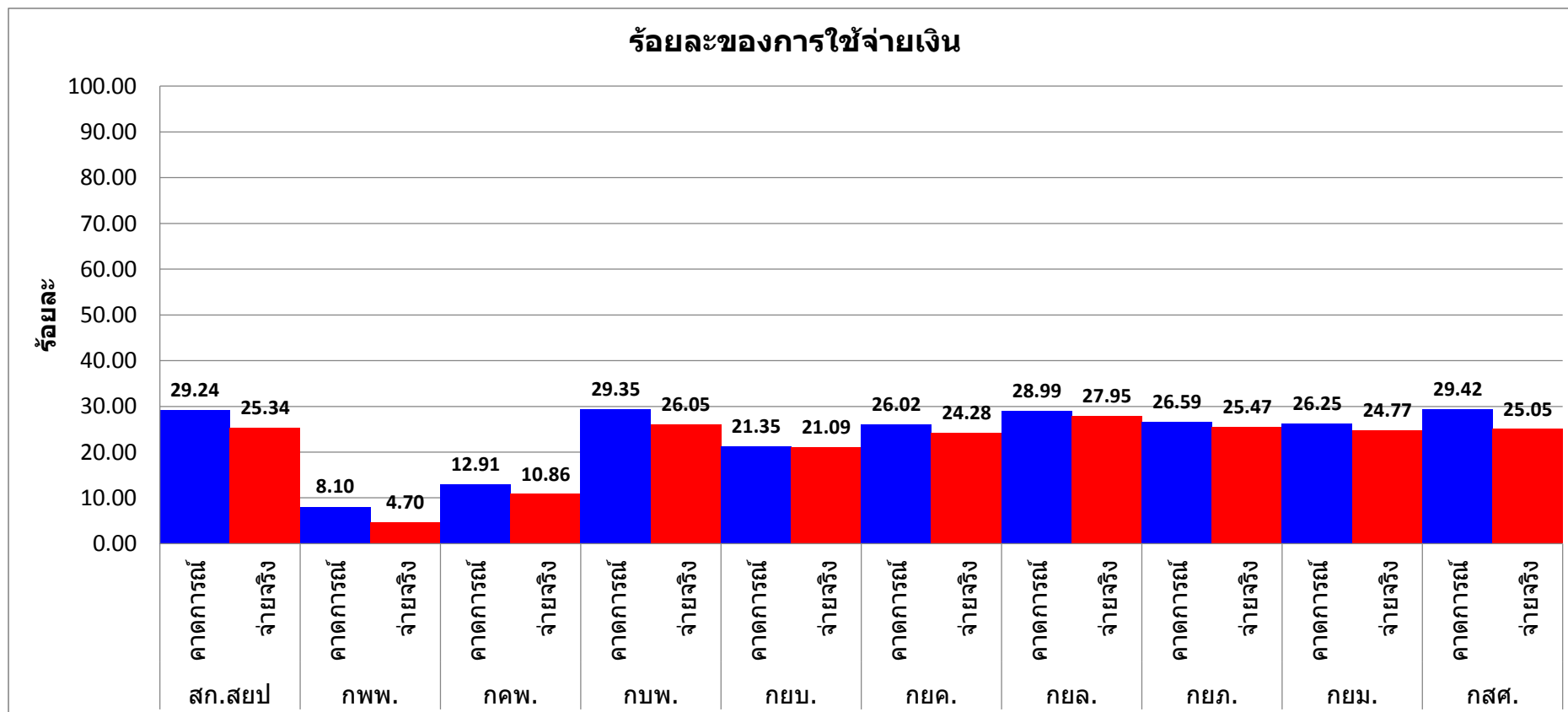
จ่ายจริง 13.14



ตัวชี้วัด สำนักยุทธศาสตร์และประเมินผล อยู่ในกลุ่ม B

เป้าหมาย	ร้อยละ	65	1	คะแนน
	ร้อยละ	70	2	คะแนน
	ร้อยละ	75	3	คะแนน
	ร้อยละ	80	4	คะแนน
	ร้อยละ	85	5	คะแนน

เดือน	สก.สยป		กพพ.		กคพ.		กบพ.		กยบ.		กยค.		กยล.		กยภ.		กยม.		กสศ.	
	คาดการณ์	จ่ายจริง	คาดการณ์	จ่ายจริง	คาดการณ์	จ่ายจริง	คาดการณ์	จ่ายจริง	คาดการณ์	จ่ายจริง	คาดการณ์	จ่ายจริง	คาดการณ์	จ่ายจริง	คาดการณ์	จ่ายจริง	คาดการณ์	จ่ายจริง	คาดการณ์	จ่ายจริง
ก.พ.	29.24	25.34	8.10	4.70	12.91	10.86	29.35	26.05	21.35	21.09	26.02	24.28	28.99	27.95	26.59	25.47	26.25	24.77	29.42	25.05



ประจำ เดือน กุมภาพันธ์ 2564

คาดการณ์

หน่วยงาน	ต.ค.-พ.ย.	รวม	01,04	รวมทั้งสิ้น		ร้อยละ
สก.	375,510	375,510	948,825	1,324,335		7.43
กพพ.	2,160	2,160	928,755	930,915		0.48
กคพ.	3,601,600	3,601,600	1,610,514	5,212,114		1.25
กบพ.	554,490	554,490	1,269,990	1,824,480		7.43
กยบ.	32,970	32,970	623,571	647,515		4.47
กยค.	30,696	30,696	448,901	479,597		6.24
กยล.	18,900	18,900	389,684	408,584		6.46
กยภ.	14,020	14,020	356,596	370,616		6.67
กยม.	16,934	16,934	431,114	448,048		6.44
กสศ.	40,910	400,910	1,467,852	1,868,762		6.78
รวมทั้งสิ้น				13,514,966		1.87

ม.ค.64 ค่าตอบแทนฯ

หน่วยงาน	ธ.ค.,ม.ค.	ต.ค.-พ.ย.	รวม	01,04	รวมทั้งสิ้น	ร้อยละ
สก.	465,720	375,510	841,230	1,928,529	2,769,759	15.53
กพพ.	3,926,730	2,160	3,928,890	1,957,765	6,349,832	6.53 (รวมงบกลาง)
กคพ.	2,599,310	3,601,600	6,200,910	2,863,610	40,544,520	5.80 (รวมงบกลาง)
กบพ.	607,200	554,490	1,161,690	2,673,700	3,835,390	15.61
กยบ.	183,340	32,970	216,310	1,257,341	1,473,651	10.18
กยค.	91,794	30,696	122,490	946,202	1,068,692	13.9
กยล.	54,210	18,900	73,110	837,199	910,309	14.35
กยภ.	50,810	14,020	64,830	720,062	784,892	13.69
กยม.	90,526	16,934	107,460	906,262	1,013,722	14.55
กสศ.	551,490	400,910	952,400	3,088,140	4,040,540	11.1 (รวมงบกลาง)
รวมทั้งสิ้น			13,669,320		62,791,307	8.14

ภาพรวม

งบกลาง	52,032,180
งบประมาณหลังปรับโอน	719,448,290
รวมงบทั้งสิ้น	771,480,470
เบิกจ่าย	
งบประมาณ	43,509,384
งบกลาง	31,943,177
รวมงบทั้งสิ้น	75,452,561
จ่ายจริง	ร้อยละ 9.78

1 ม.ค.64

ค่าตอบแทนฯ

หน่วยงาน	ธ.ค.,ม.ค.	ต.ค.-พ.ย.	รวม	01,04,05,07	รวมทั้งสิ้น	ร้อยละ
สก.	465,720	375,510	841,230	3,139,429	3,980,659	22.27
กพพ.	3,926,730	2,160	3,928,890	2,906,704	6,835,594	7.11
กคพ.	2,599,310	3,601,600	6,200,910	35,263,696	41,464,600	12.72
กบพ.	607,200	554,490	1,161,690	3,985,930	5,147,620	20.95
กยบ.	183,340	32,970	216,310	1,849,090	2,065,400	14.26
กยค.	91,794	30,696	122,490	1,394,606	1,517,096	19.74
กยล.	54,210	18,900	73,110	1,289,536	1,362,646	21.49
กยภ.	50,810	14,020	64,830	1,096,192	1,161,022	20.26
กยม.	90,526	16,934	107,460	1,313,103	1,420,563	20.40
กสศ.	551,490	400,910	952,400	4,598,257	5,550,657	22.62
รวมทั้งสิ้น			13,669,320		70,505,868	13.28

ภาพรวม

งบกลาง

52,032,180

งบประมาณหลังปรับโอน

719,495,290

รวมงบทั้งสิ้น

771,527,470

เบิกจ่าย

งบประมาณ

58,673,853

งบกลาง

31,943,176

รวมงบทั้งสิ้น

90,617,029

จ่ายจริง

ร้อยละ

11.75

ก.พ.64

ค่าตอบแทนฯ

หน่วยงาน	ต.ค.,ม.ค.	ก.พ.	รวม	01,04,05,07	รวมทั้งสิ้น	ร้อยละ
สก.	841,230					
กพพ.	3,928,890					
กคพ.	6,200,910					
กบพ.	1,161,690					
กยบ.	216,310					
กยค.	122,490					
กยล.	73,110					
กยภ.	64,830					
กยม.	107,460					
กสศ.	952,400					
รวมทั้งสิ้น						

ภาพรวม

งบกลาง

52,032,180

งบประมาณหลังปรับโอน

719,495,290

รวมงบทั้งสิ้น

771,527,470

เบิกจ่าย

งบประมาณ

58,673,853

งบกลาง

31,943,176

รวมงบทั้งสิ้น

90,617,029

จ่ายจริง

ร้อยละ

11.75