

กฎหมายว่าด้วยสัญชาติ

พ่อเป็นต่างด้าว

แม่เป็นไทย



จดสมรส  
หรือไม่สมรส



เกิดนอกไทย



เกิดในไทย

ลูกได้ไทยตามแม่ ด้วยหลัก  
สายโลหิต ตาม ม.๗(๑)

พ่อเป็นไทย

แม่เป็นต่างด้าว



จดสมรส



เกิดนอกไทย



เกิดในไทย

ลูกได้ไทยตามพ่อ ด้วยหลัก  
สายโลหิต ตาม ม.๗(๑)

พ่อเป็นไทย

แม่เป็นต่างดาว



ไม่จดสมรส



เกิดนอกไทย



เกิดในไทย

ลูกจะได้ไทยตามพ่อ ด้วยหลักสายโลหิต  
ต่อเมื่อมีหนังสือรับรองความเป็นพ่อ-ลูก  
จากนายอำเภอ (ม.๗ วรรคสอง)

พ่อเป็นต่างดาว  
มีใบถิ่นที่อยู่

แม่เป็นต่างดาว  
มีใบถิ่นที่อยู่



จดสมรส หรือ  
ไม่จดสมรส



เกิดนอกไทย



เกิดในไทย

ลูกไม่ได้ไทย

ลูกได้ไทย ด้วย  
หลักดินแดน

พ่อเป็นต่างดาว  
มีใบถื่นที่อ่ย

แม่เป็นต่างดาว  
ไม่มีใบถื่นที่อ่ย



จดสมรส หรือ  
ไม่จดสมรส



ลูกไม่ได้ไทย ตาม ม.๗ ทวิ

พ่อเป็นต่างดาว  
ไม่มีใบถื่นที่อ่ย

แม่เป็นต่างดาว  
ไม่มีใบถื่นที่อ่ย



จดสมรส หรือ  
ไม่จดสมรส



ลูกไม่ได้ไทยตาม ม. ๗ ทวิ

พ่อและแม่ เป็นคนต่างด้าว (เกิดนอก)  
มีใบถิ่นที่อยู่                      ไม่มีใบถิ่นที่อยู่



ไม่จดสมรส



ลูกเกิดไทย ก่อน ๒๖ ก.พ.๒๕๓๕ มาตรา ๒๓  
ลูกเกิดไทย ตั้งแต่ ๒๖ ก.พ.๒๕๓๕ มาตรา ๗ ทวิ

พ่อและแม่ เป็นคนต่างด้าว (เกิดนอก)  
ไม่มีใบถิ่นที่อยู่                      มีใบถิ่นที่อยู่



จดสมรส



ลูกเกิดไทย ก่อน ๒๖ ก.พ.๒๕๓๕ มาตรา ๒๓  
ลูกเกิดไทย ตั้งแต่ ๒๖ ก.พ.๒๕๓๕ มาตรา ๗ ทวิ

**พ่อและแม่ เป็นคนต่างด้าว (เกิดนอก)**

ไม่มีใบถิ่นที่อยู่

ไม่มีใบถิ่นที่อยู่



จดสมรส หรือ  
ไม่จดสมรส



ลูกเกิดไทย ก่อน ๒๖ ก.พ.๒๕๓๕ มาตรา ๒๓

ลูกเกิดไทย ตั้งแต่ ๒๖ ก.พ.๒๕๓๕ มาตรา ๗ ทวิ

**พ่อหรือแม่ เป็นคนต่างด้าว (เกิดใน)**

มี/ไม่มีใบถิ่นที่อยู่

ไม่มีใบถิ่นที่อยู่



จดสมรส หรือ  
ไม่จดสมรส



ลูกเกิดไทย ตั้งแต่ ๒๖ ก.พ.๒๕๓๕ – ๒๗ ก.พ.๒๕๕๑  
มาตรา ๒๓

ลูกเกิดไทย ตั้งแต่ ๒๘ ก.พ.๒๕๕๑ มาตรา ๗ ทวิ

พ่อหรือแม่ เป็นคนต่างด้าว (เกิดใน)

ไม่มีใบถิ่นที่อยู่

มี/ไม่มีใบถิ่นที่อยู่



จดสมรส หรือ  
ไม่จดสมรส



ลูกเกิดไทย ตั้งแต่ ๒๖ ก.พ.๒๕๓๕ – ๒๗ ก.พ.๒๕๕๑  
มาตรา ๒๓

ลูกเกิดไทย ตั้งแต่ ๒๘ ก.พ.๒๕๕๑ มาตรา ๗ ทวิ

พ่อหรือแม่ เป็นคนต่างด้าว (เกิดใน)

ไม่มีใบถิ่นที่อยู่

ไม่มีใบถิ่นที่อยู่



จดสมรส หรือ  
ไม่จดสมรส



ลูกเกิดไทย ตั้งแต่ ๒๖ ก.พ.๒๕๓๕ – ๒๗ ก.พ.๒๕๕๑  
มาตรา ๒๓

ลูกเกิดไทย ตั้งแต่ ๒๘ ก.พ.๒๕๕๑ มาตรา ๗ ทวิ

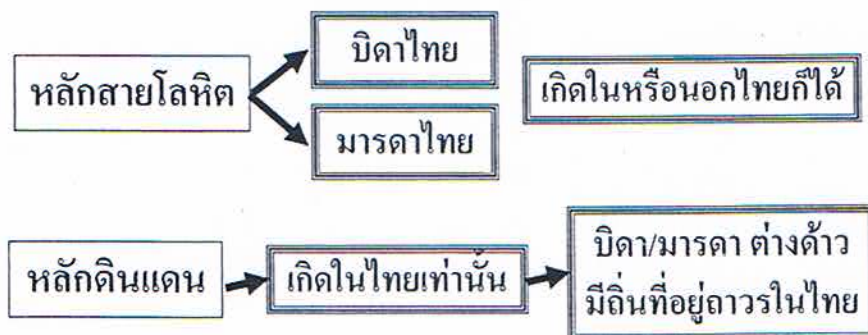
## หลักของการได้สัญชาติไทย

๑. ได้ไทยโดยผลของกฎหมาย

๒. ได้ไทยตามกระบวนการของกฎหมาย

### ๑. ได้ไทยโดยผลของกฎหมาย

เป็นการได้สัญชาติไทยโดยการเกิด มี ๒ หลัก





## ๒. ได้ไทยตามกระบวนการของกฎหมาย

ต้องยื่นเรื่องขอสัญชาติและมีกระบวนการพิจารณา มี ๔ กรณี

๑. ขอไทยตาม ม.๗ ทวิ

เกิดในประเทศไทย

ต้องมีมติ กรม.

๒. ขอสัญชาติตามสามี

ต่างด้าวทั่วไป ขอผ่านสันติบาล

๓. ขอแปลงสัญชาติ

ชนกลุ่มน้อย ขอผ่านอำเภอ

๔. ขอกลับถิ่นสัญชาติ

### การขอแปลงสัญชาติ

คุณสมบัติ ๑. บรรลุนิติภาวะ

๒. ความประพฤติดี

๓. อาชีพเป็นหลักฐาน

๔. มีภูมิลำเนาไม่น้อยกว่า ๕ ปี

๕. มีความรู้ภาษาไทย

ขอให้ตนเอง

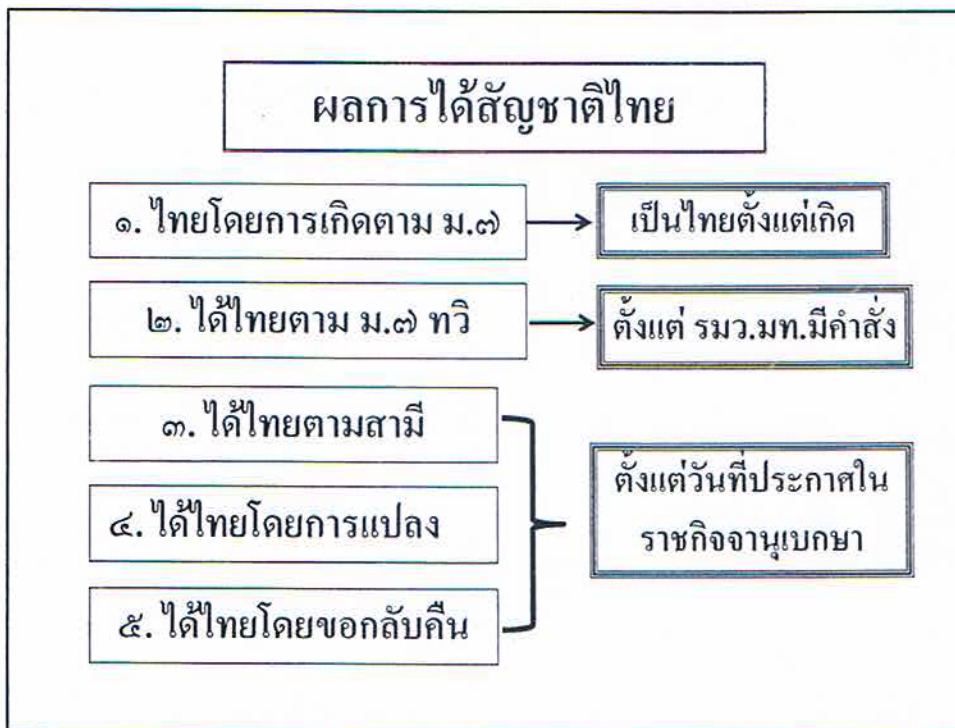
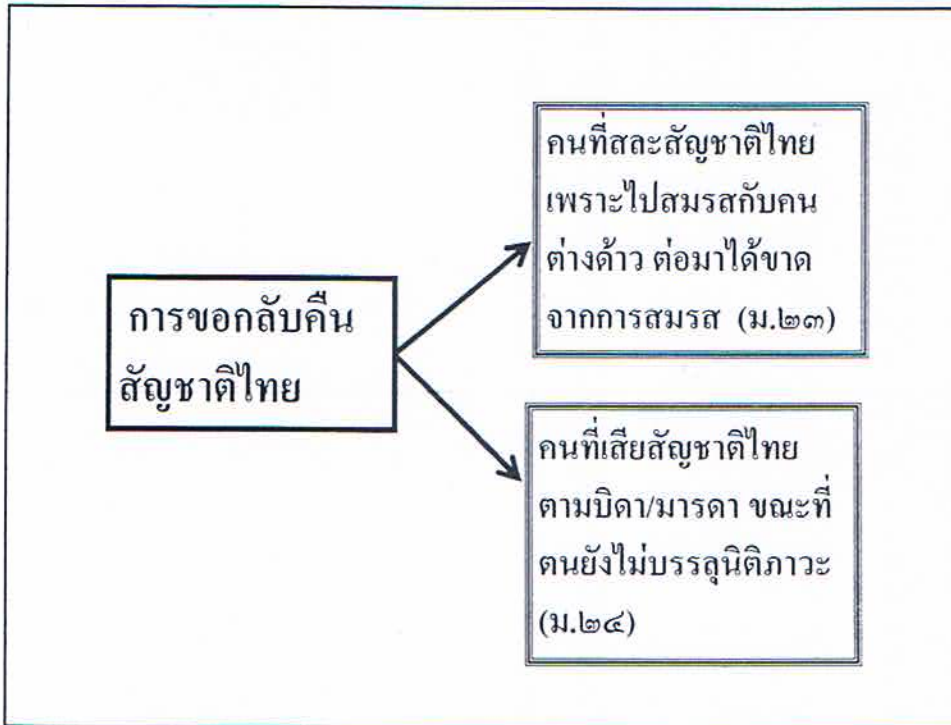
ม.๑๒ วรรคหนึ่ง

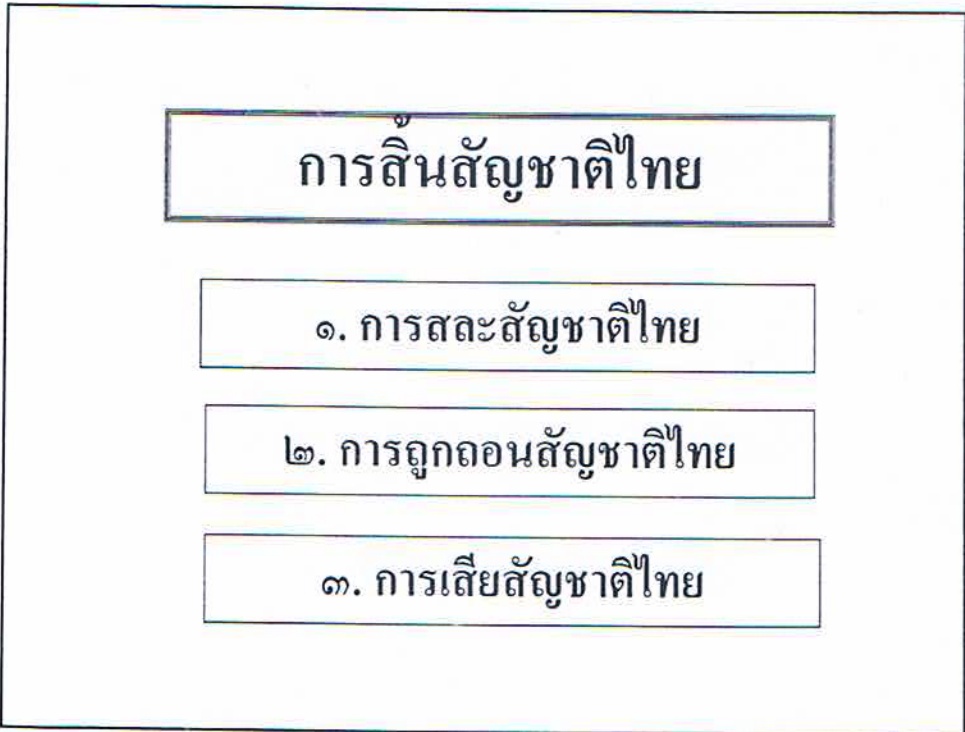
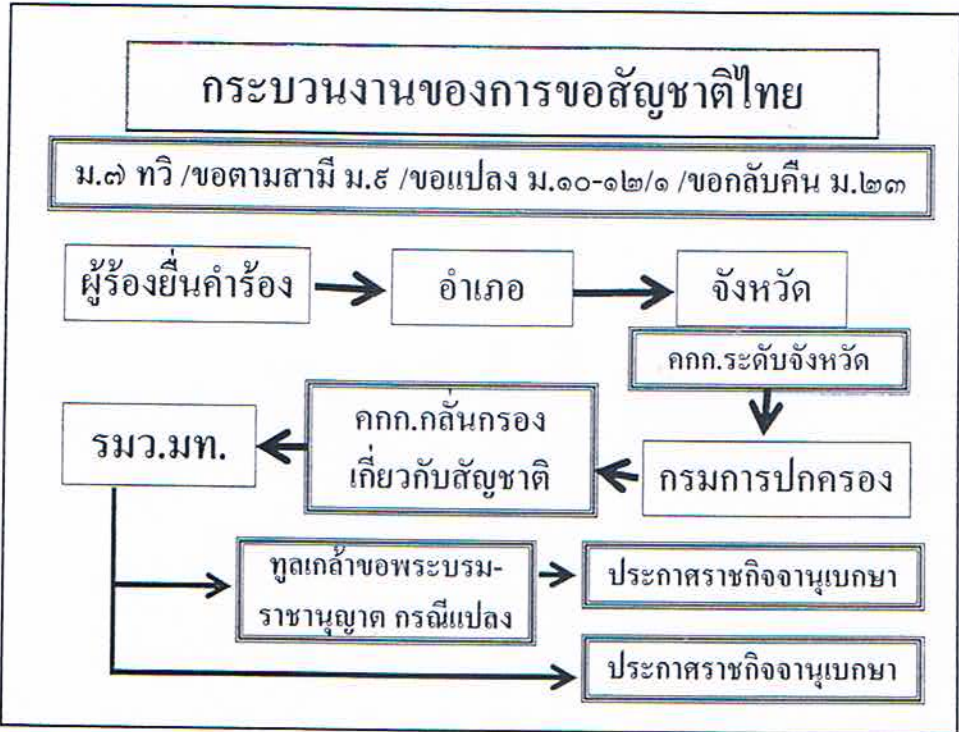
ขอให้บุตรที่อยู่ในไทย

ม.๑๒ วรรคสอง

ขอแทนผู้อื่น

ม.๑๒/๑ (๑) (๒) (๓)





## ๑. การละสัญชาติไทย

มี ๓ กรณี

(๑) คนไทยที่สมรสกับคนต่างด้าว (ม.๑๓)

(๒) คนไทยขอถือสัญชาติอื่นตามบิดาหรือมารดา  
ที่เป็นคนต่างด้าว (ม.๑๔)

(๓) คนไทยโดยการแปลงสัญชาติ (ม.๑๕)

## ๒. การถูกถอนสัญชาติไทย

มี ๔ กรณี

(๑) หญิงต่างด้าวได้ไทยโดยการสมรสเท็จ (ม.๑๖)

(๒) คนไทยโดยหลักดินแดนแฝงสัญชาติอื่น (ม.๑๗)

(๓) คนไทยตาม ม.๗ ทวิ ประพฤติตนเป็นภัย (ม.๑๘)

(๔) คนไทยโดยการแปลง แต่ยังใช้สัญชาติอื่น (ม.๑๙)

### ๓. การเสียสัญชาติไทย

มี ๒ กรณี

(๑) คนไทยโดยหลักดินแดน ถู้อิโบสำคัญประจำตัว  
คนต่างด้าว (ม.๒๑)

(๒) คนไทยที่ได้แปลงสัญชาติเป็นคนต่างด้าว (ม.๒๒)

### ผลการสิ้นสัญชาติไทย

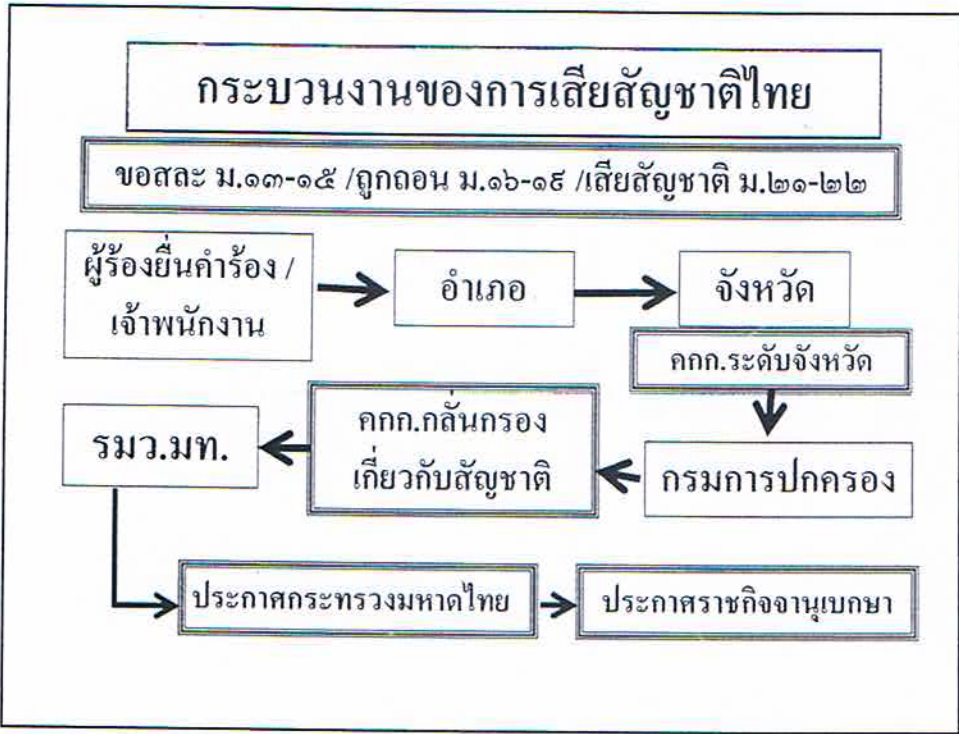
๑. โดยการสละสัญชาติ

๒. โดยการถอนสัญชาติ

๓. โดยการเสียสัญชาติ

ตั้งแต่วันที่ประกาศใน  
ราชกิจจานุเบกษา

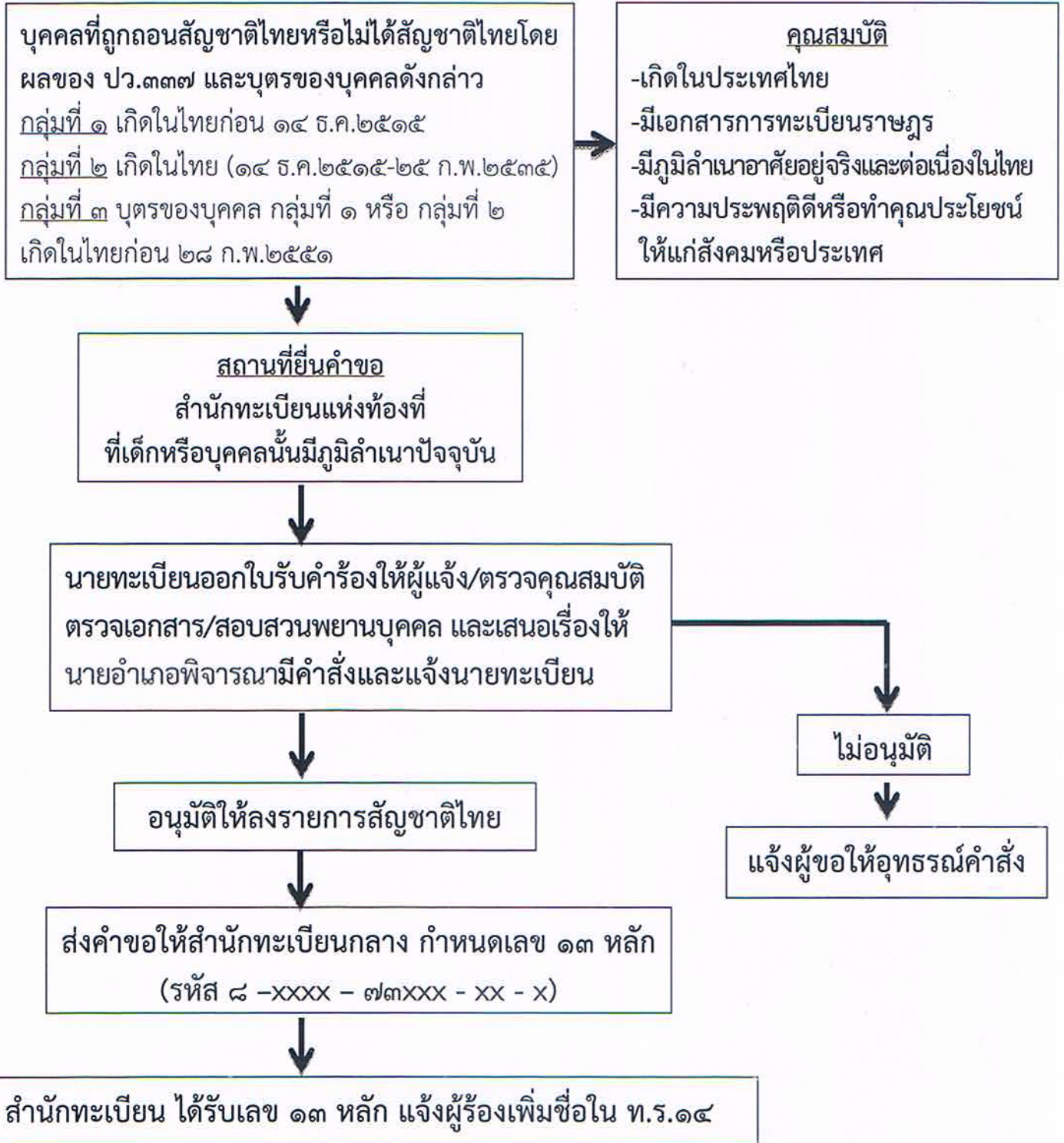
มีผลเฉพาะตัวเท่านั้น  
(ม.๕)



ขั้นตอนการขอลงรายการสัญชาติไทย ตามมาตรา ๒๓

แห่ง พ.ร.บ.สัญชาติ (ฉบับที่ ๔) พ.ศ.๒๕๕๑

ให้อำนาจนายอำเภออนุมัติเพิ่มชื่อในทะเบียน



หมายเหตุ บุคคลที่จะใช้สิทธิตามมาตรา ๒๓ มี ๒ กลุ่ม คือ

๑. บุคคลต่างด้าวที่เกิดก่อน วันที่ ๒๖ กุมภาพันธ์ ๒๕๓๕

๒. บุคคลชั้นหลานของคนต่างด้าว ตามข้อ ๑ ที่เกิดหลัง วันที่ ๒๖ กุมภาพันธ์ ๒๕๓๕-  
๒๗ กุมภาพันธ์ ๒๕๕๑

การขอพิสูจน์ความเป็นคนไทยพลัดถิ่น  
ตาม พ.ร.บ.สัญชาติ (ฉบับที่ ๕) พ.ศ.๒๕๕๕

คุณสมบัติ

- เป็นผู้มีเชื้อสายไทยที่ต้องกลายเป็นคนในบังคับของประเทศอื่น โดยเหตุอันเกิดจากการเปลี่ยนแปลงอาณาเขตของประเทศไทยในอดีต
- ไม่ได้ถือสัญชาติของประเทศอื่น
- ได้อพยพเข้ามาอยู่อาศัยในประเทศไทยเป็นระยะเวลาหนึ่ง
- มีวิถีชีวิตเป็นคนไทย และ
- ได้รับการจัดทำทะเบียนประวัติตามกฎหมายทะเบียน ตามที่ ครม. กำหนด



ยื่นคำขอ

อยู่ในเขต กทม.ยื่น ณ สำนักบริหารการทะเบียน  
จังหวัดอื่น ยื่น ณ ที่ว่าการอำเภอ



นายทะเบียนออกไปรับคำขอให้ผู้แจ้ง/ตรวจคุณสมบัติ/ตรวจเอกสาร/สอบสวนพยานบุคคล  
เสนอเรื่องให้ นายอำเภอพิจารณา มีคำสั่ง และแจ้งนายทะเบียน



อปค./ ผวจ. ตรวจสอบคำขอและหลักฐาน



เลขานุการ กก.ตรวจสอบ/จัดประชุมกก.  
ส่ง สนท.กลาง กำหนดเลข ๑๓ หลัก  
(รหัส ๘ -xxxx - ๙๐xxx - xx - x)

ผ่าน



อปค. ออกหนังสือรับรอง  
ความเป็นคนไทยพลัดถิ่น

ไม่ผ่าน



แจ้งผู้ยื่นคำทราบบนหนังสือ  
ภายใน ๗ วัน