

ประกาศกรุงเทพมหานคร

เรื่อง เปลี่ยนแปลงพื้นที่แขวงวังทองหลาง และตั้งแขวงสะพานสอง แขวงคลองเจ้าคุณสิงห์ และแขวงพลับพลา เขตวังทองหลาง

ด้วยกรุงเทพมหานครมีความจำเป็นต้องจัดชุมชนเขตพื้นที่แขวงของเขตวังทองหลางให้มีความเหมาะสมประกอบกันยังไม่มีประกาศกำหนดแนวพื้นที่แขวงให้มีความชัดเจนแน่นอน ทำให้เกิดความสับสนแก่ประชาชนและเจ้าหน้าที่ที่ปฏิบัติงาน

ฉะนั้น เพื่อประโยชน์ในด้านปกครอง การบริหาร และการอำนวยความสะดวกแก่ประชาชน อาศัยอำนาจตามความในมาตรา ๘ แห่งพระราชบัญญัติระเบียบบริหารราชการกรุงเทพมหานคร พ.ศ. ๒๕๒๘ จึงให้ประกาศเปลี่ยนแปลงพื้นที่แขวงวังทองหลาง และตั้งแขวงสะพานสอง แขวงคลองเจ้าคุณสิงห์ และแขวงพลับพลา เขตวังทองหลาง โดยมีรายละเอียดพื้นที่แขวง ดังนี้

แขวงวังทองหลาง

แนวเขตติดต่อ

ทิศเหนือ	ติดต่อกับ	แขวงสะพานสอง เขตวังทองหลาง
ทิศตะวันออก	ติดต่อกับ	แขวงพลับพลา เขตวังทองหลาง
ทิศตะวันตก	ติดต่อกับ	แขวงบางกะปิ และแขวงสามเสนนอก เขตห้วยขวาง

แนวเขตการปกครองของแขวงวังทองหลาง

ทิศเหนือ

เริ่มต้นจากจุดบรรจบระหว่างแนวคลองลาดพร้าวฝั่งตะวันออกกับแนวขอบทางถนนลาดพร้าวฟากเหนือ ไปทางทิศตะวันออกเฉียงใต้ตามแนวขอบทางถนนลาดพร้าวฟากเหนือ สิ้นสุดที่จุดบรรจบระหว่างแนวขอบทางถนนลาดพร้าวฟากเหนือกับแนวขอบทางถนนประดิษฐ์มนูธรรมฟากตะวันออก

ทิศตะวันออก

เริ่มต้นจากจุดบรรจบระหว่างแนวขอบทางถนนลาดพร้าวฟากเหนือกับแนวขอบทางถนนประดิษฐ์มนูธรรมฟากตะวันออก ไปทางทิศตะวันตกเฉียงใต้ตามแนวขอบทางถนนประดิษฐ์มนูธรรมฟากตะวันออก สิ้นสุดที่จุดบรรจบระหว่างแนวขอบทางถนนประดิษฐ์มนูธรรมฟากตะวันออกกับแนวคลองลาดพร้าวฝั่งตะวันออก

ทิศตะวันตก

เริ่มต้นจากจุดบรรจบระหว่างแนวขอบทางถนนประดิษฐ์
มบูรรมฟ้ากตะวันตกกับแนวคลองลาดพร้าว
ฝั่งตะวันออก ไปทางทิศเหนือตามแนวคลองลาดพร้าว
ฝั่งตะวันตก สิ้นสุดที่จุดบรรจบระหว่างแนวคลอง
ลาดพร้าว ฝั่งตะวันออกกับแนวขอบทางถนนลาดพร้าว
ฟ้ากเหนือ

แขวงสะพานสอง

แนวเขตติดต่อ

ทิศเหนือ	ติดต่อกับ	แขวงลาดพร้าว เขตลาดพร้าว
ทิศตะวันออก	ติดต่อกับ	แขวงคลองเจ้าคุณสิงห์ เขตวังทองหลาง
ทิศใต้	ติดต่อกับ	แขวงวังทองหลาง เขตวังทองหลาง
ทิศตะวันตก	ติดต่อกับ	แขวงสามเสนนอก เขตห้วยขวาง

แนวเขตการปกครองของแขวงสะพานสอง

ทิศเหนือ

เริ่มต้นจากจุดบรรจบระหว่างแนวคลองลาดพร้าว
ฝั่งตะวันออกกับแนวคลองทรงกระเทียมฝั่งเหนือ
ไปทางทิศตะวันออกตามแนวคลองทรงกระเทียม
ฝั่งเหนือ บรรจบกับแนวขอบทางถนนโชคชัย ๔
ฟ้ากตะวันออก ไปทางทิศใต้ตามแนวขอบทางถนน
โชคชัย ๔ ฟ้ากตะวันออก บรรจบกับแนวขอบทางถนน
สังคมสงเคราะห์ฟ้ากเหนือ ไปทางทิศตะวันออก
ตามแนวขอบทางถนนสังคมสงเคราะห์ฟ้ากเหนือ สิ้นสุด
ที่จุดบรรจบระหว่างแนวขอบทางถนนสังคมสงเคราะห์
ฟ้ากเหนือกับแนวขอบทางถนนประดิษฐ์มบูรรม
ฟ้ากตะวันออก

ทิศตะวันออก

เริ่มต้นจากจุดบรรจบระหว่างแนวขอบทางถนนฝั่งถนน
สงครามฟ้าแดดเหนือ กับแนวขอบทางถนนประดิษฐ์มนูธรรม
ฟ้าแดดตะวันออก ไปทางทิศใต้ตามแนวขอบทางถนน
ประดิษฐ์มนูธรรมฟ้าแดดตะวันออก สิ้นสุดที่จุดบรรจบ
ระหว่างแนวขอบทางถนนประดิษฐ์มนูธรรมฟ้าแดดตะวันออก
กับแนวขอบทางถนนลาดพร้าวฟ้าแดดเหนือ

ทิศใต้

เริ่มต้นจากจุดบรรจบระหว่างแนวขอบทางถนนประดิษฐ์
มนูธรรม ฟ้าแดดตะวันออกกับแนวขอบทางถนนลาดพร้าว
ฟ้าแดดเหนือ ไปทางทิศตะวันตกเฉียงเหนือตามแนวขอบ
ทางถนนลาดพร้าวฟ้าแดดเหนือ สิ้นสุดที่จุดบรรจบระหว่าง
แนวขอบทางถนนลาดพร้าวฟ้าแดดเหนือกับแนวคลอง
ลาดพร้าวฝั่งตะวันออก

ทิศตะวันตก

เริ่มต้นจากจุดบรรจบระหว่างแนวขอบทางถนนลาดพร้าว
ฟ้าแดดเหนือกับแนวคลองลาดพร้าวฝั่งตะวันออก ไปทาง
ทิศเหนือตามแนวคลองลาดพร้าวฝั่งตะวันออก สิ้นสุดที่
จุดบรรจบระหว่างแนวคลองลาดพร้าวฝั่งตะวันออก
กับแนวคลองทรงกระเทียมฝั่งเหนือ

แขวงคลองเจ้าคุณสิงห์แนวเขตติดต่อ

ทิศเหนือ	ติดต่อกับ	แขวงคลองจั่น เขตบางกะปิ
ทิศตะวันออก	ติดต่อกับ	แขวงคลองจั่น เขตบางกะปิ
ทิศใต้	ติดต่อกับ	แขวงพลับพลา เขตวังทองหลาง
ทิศตะวันตก	ติดต่อกับ	แขวงลาดพร้าว เขตลาดพร้าว และแขวงสะพานสอง เขตวังทองหลาง

แนวทางการปกครองของแขวงคลองเจ้าคุณสิงห์ทิศเหนือ

เริ่มต้นจากจุดบรรจบระหว่างแนวขอบทางถนนประดิษฐ์
บุญธรรมฟากตะวันออกกับแนวคลองทรงกระเทียม
ฝั่งเหนือ ไปทางทิศตะวันออกตามแนวคลอง
ทรงกระเทียมฝั่งเหนือ สิ้นสุดที่จุดบรรจบระหว่างแนว
คลองทรงกระเทียมฝั่งเหนือกับแนวคลองจันทน์
ฝั่งตะวันออก

ทิศตะวันออก

เริ่มต้นจากจุดบรรจบระหว่างแนวคลองทรงกระเทียม
ฝั่งเหนือกับแนวคลองจันทน์ฝั่งตะวันออก ไปทางทิศใต้
ตามแนวคลองจันทน์ฝั่งตะวันออก บรรจบกับแนวคลอง
ลำพังพวยฝั่งเหนือ ไปทางทิศตะวันออกตามแนวคลอง
ลำพังพวยฝั่งเหนือบรรจบกับแนวขอบทางซอยลาดพร้าว
๑๐๑ ฟากตะวันออก ไปทางทิศใต้ตามแนวขอบทาง
ซอยลาดพร้าว ๑๐๑ ฟากตะวันออก สิ้นสุดที่จุดบรรจบ
ระหว่างแนวขอบทางซอยลาดพร้าว ๑๐๑ ฟากตะวันออก
กับแนวขอบทางถนนลาดพร้าวฟากเหนือ

ทิศใต้

เริ่มต้นจากจุดบรรจบระหว่างแนวขอบทางซอยลาดพร้าว
๑๐๑ ฟากตะวันออกกับแนวขอบทางถนนลาดพร้าว
ฟากเหนือ ไปทางทิศตะวันตกเฉียงเหนือตามแนวขอบ
ทางถนนลาดพร้าวฟากเหนือ สิ้นสุดที่จุดบรรจบระหว่าง
แนวขอบทางถนนลาดพร้าวฟากเหนือกับแนวขอบ
ทางถนนประดิษฐ์บุญธรรมฟากตะวันออก

ทิศตะวันตก

เริ่มต้นจากจุดบรรจบระหว่างแนวขอบทางถนนลาดพร้าว
ฟากเหนือกับแนวขอบทางถนนประดิษฐ์บุญธรรม
ฟากตะวันออก ไปทางทิศเหนือตามแนวขอบทางถนน
ประดิษฐ์บุญธรรมฟากตะวันออก สิ้นสุดที่จุดบรรจบ
ระหว่างแนวขอบทางถนนประดิษฐ์บุญธรรมฟากตะวันออก
กับแนวคลองทรงกระเทียมฝั่งเหนือ

แขวงผดุงพล

<u>แนวเขตติดต่อ</u>		
ทิศเหนือ	ติดต่อกับ	แขวงคลองเจ้าคุณสิงห์ เขตวังทองหลาง
ทิศตะวันออก	ติดต่อกับ	แขวงคลองจันทน์ เขตบางกะปิ
ทิศใต้	ติดต่อกับ	แขวงหัวหมาก เขตบางกะปิ
ทิศตะวันตก	ติดต่อกับ	แขวงวังทองหลาง เขตวังทองหลาง และแขวงบางกะปิ เขตห้วยขวาง
<u>ทิศเหนือ</u>		เริ่มต้นจากจุดบรรจบระหว่างแนวขอบทางถนนประดิษฐ์มนูธรรมฝั่งตะวันออกกับแนวขอบทางถนนลาดพร้าวฟากเหนือ ไปทางทิศตะวันออกเฉียงใต้ตามแนวขอบทางถนนลาดพร้าวฟากเหนือ สิ้นสุดที่จุดบรรจบระหว่างแนวขอบทางถนนลาดพร้าวฟากเหนือกับแนวคลองจันทน์ฝั่งตะวันออก
<u>ทิศตะวันออก</u>		เริ่มต้นจากจุดบรรจบระหว่างแนวขอบทางถนนลาดพร้าวฟากเหนือกับแนวคลองจันทน์ฝั่งตะวันออก ไปทางทิศใต้ตามแนวคลองจันทน์ฝั่งตะวันออก สิ้นสุดที่จุดบรรจบระหว่างแนวคลองจันทน์ฝั่งตะวันออกกับแนวคลองแสนแสบฝั่งเหนือ
<u>ทิศใต้</u>		เริ่มต้นจากจุดบรรจบระหว่างแนวคลองจันทน์ฝั่งตะวันออกกับแนวคลองแสนแสบฝั่งเหนือ ไปทางทิศตะวันตกตามแนวคลองแสนแสบฝั่งเหนือ สิ้นสุดที่จุดบรรจบระหว่างแนวคลองแสนแสบฝั่งเหนือกับแนวคลองลาดพร้าวฝั่งตะวันออก
<u>ทิศตะวันตก</u>		เริ่มต้นจากจุดบรรจบระหว่างแนวคลองแสนแสบฝั่งเหนือกับแนวคลองลาดพร้าวฝั่งตะวันออก ไปทางทิศเหนือตามแนวคลองลาดพร้าวฝั่งตะวันออก บรรจบกับแนวขอบทางถนนประดิษฐ์มนูธรรมฝั่งตะวันออก ไปทางทิศตะวันออกเฉียงเหนือตามแนวขอบทางถนน

ประดิษฐ์นุธรรมไพฑูริย์ อัยการพิเศษ
ศาลแพ่งภาคนี้

ตามแผนที่ท้ายประกาศกรุงเทพมหานครนี้

ทั้งนี้ ตั้งแต่วันที่ ๑ สิงหาคม ๒๕๕๒ เป็นต้นไป

ประกาศ ณ วันที่ ๒๐ กรกฎาคม พ.ศ. ๒๕๕๒

สุภกษิษฐ์ บวิพัตร

ผู้ว่าราชการกรุงเทพมหานคร

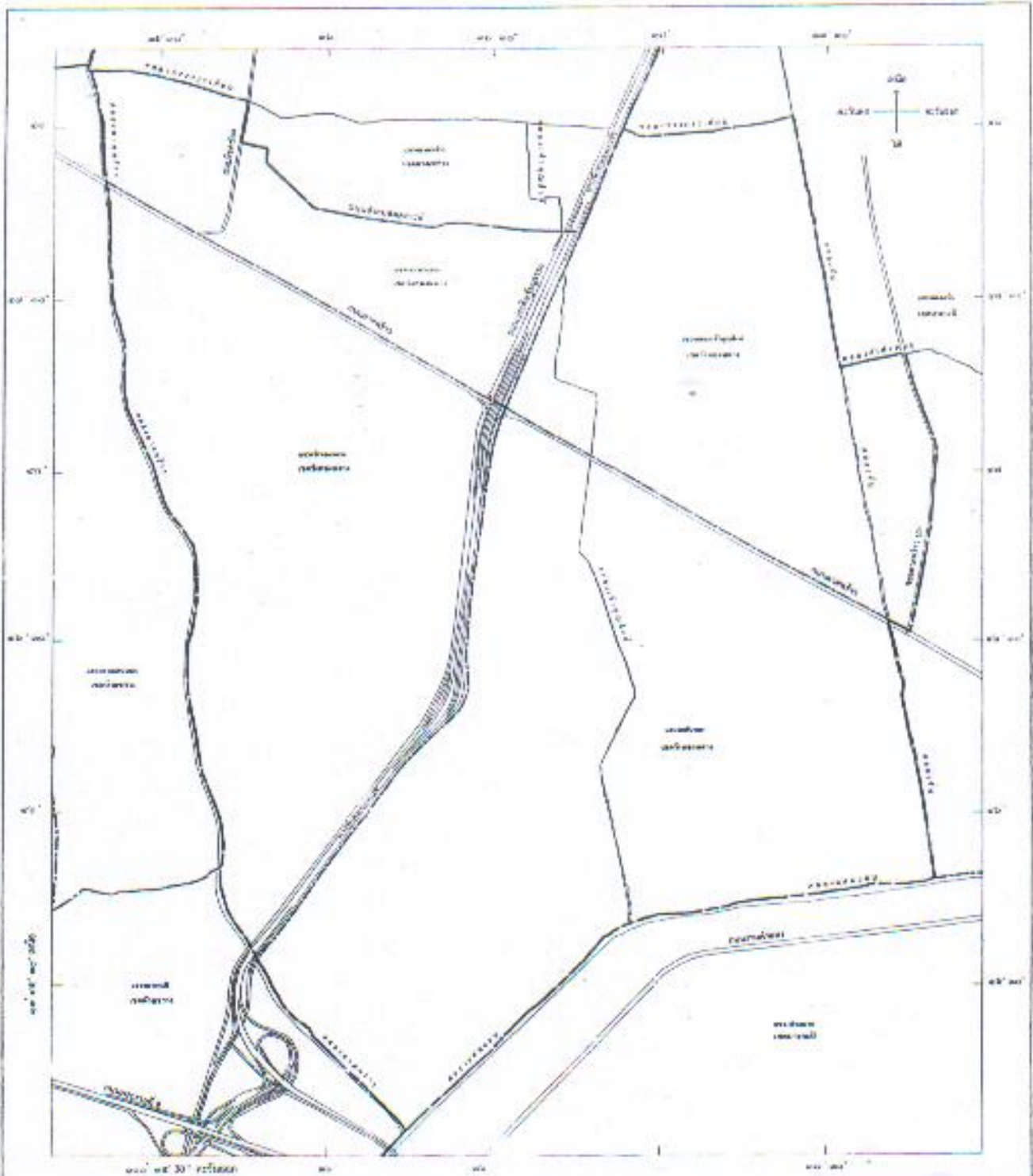
แผนที่ท้าย ประกาศกรุงเทพมหานคร

เรื่อง เปลี่ยนแปลงพื้นที่แขวงวังทองหลาง และตั้งแขวงสะพานสอง แขวงคลองเจ้าคุณสิงห์ และแขวงหลักปลา เขตวังทองหลาง

พ.ศ. ๒๔๘๖

มาตราที่ ๗ พ.ศ. ๒๔๖๖

๐.๕ ๐.๕ ๐ กิโลเมตร



- เครื่องหมาย**
-  เขตจังหวัด
 -  เขตแขวง
 -  เขตตำบล
 -  ถนน
 -  น้ำ

(Signature)
 (นางสาวอัญชลี ปัทมาสารวาท)
 ผู้อำนวยการสำนักงานผังเมือง

(Signature)
 (นายพงศ์ศักดิ์ สิมจันทร์)
 ปลัดกรุงเทพมหานคร