

ลักษณะพื้นที่เขตและข้อมูลเบื้องต้น

สภาพทางภูมิศาสตร์

เขตราชบุรีบูรณะ ตั้งอยู่ทางทิศใต้ของกรุงเทพมหานคร ด้านฝั่งตะวันตกของแม่น้ำเจ้าพระยา เดิมเขตราชบุรีบูรณะมีพื้นที่ ๔๒.๘๗ ตารางกิโลเมตร เนื่องด้วยสภาพพื้นที่เขตต่างๆ ในกรุงเทพมหานครมีการเปลี่ยนแปลงอย่างรวดเร็ว ควบคู่กับการขยายตัวทางเศรษฐกิจ ประกอบกับการพัฒนาด้านโครงข่ายคมนาคม ขยายตัวออกกว้างไกลเข้าสู่พื้นที่ว่าง ทำให้มีการกระจายตัวของประชากรและสาธารณูปโภคเพิ่มมากขึ้น จำเป็นต้องจัดขนาดพื้นที่และจำนวนประชากรของเขตให้มีความเหมาะสมใกล้เคียงกัน เพื่อประโยชน์แก่การปกครอง การให้บริการของรัฐ และความสะดวกของประชาชน อาศัยอำนาจตามความในมาตรา ๗ แห่งพระราชบัญญัติระเบียบบริหารราชการกรุงเทพมหานครพ.๒๕๒๘ จึงให้เปลี่ยนแปลงพื้นที่ เขตธนบุรีเขตจอมทอง เขตราชบุรีบูรณะ และตั้งเขตทุ่งครุเมื่อวันที่ ๖ มีนาคม ๒๕๔๑ จึงทำให้เขตราชบุรีบูรณะเหลือพื้นที่เพียง ๑๕.๗๐ ตารางกิโลเมตร ประกอบด้วยพื้นที่เขตการปกครอง แขวงราชบุรีบูรณะ และแขวงบางปะกอก มีแนวเขตติดต่อ ดังนี้

ทิศเหนือ	ติดต่อกับเขตบางคอแหลม เขตธนบุรี และเขตยานนาวา
ทิศใต้	ติดต่อกับเขตทุ่งครุ
ทิศตะวันออก	ติดต่อกับอำเภอพระประแดง จังหวัดสมุทรปราการ
ทิศตะวันตก	ติดต่อกับเขตจอมทอง

แผนที่แสดงขอบเขตการปกครอง สามารถดาวน์โหลดได้ที่เว็บไซต์

<http://cpd.bangkok.go.th/db/doc/keatmap๑๕๐๙๔๙/๕๐-keat.htm>

จำนวนบ้านและประชากรในเขตปกครอง

ข้อมูล ณ วันที่ ๓๑ ตุลาคม ๒๕๖๑

แขวง	ชาย	หญิง	รวม	จำนวนหลังคาเรือน
ราชบุรีบูรณะ	๑๕,๔๒๙	๑๗,๒๒๕	๓๒,๖๕๔	๑๓,๘๓๐
บางปะกอก	๒๓,๗๖๖	๒๕,๔๙๙	๔๙,๒๖๕	๒๓,๑๙๕
รวม	๓๙,๑๙๕	๔๒,๗๒๔	๘๑,๙๑๙	๓๗,๐๒๕

จำนวนผู้มีสิทธิเลือกตั้งตั้งแต่ ๑๘ ปี

ข้อมูล ณ วันที่ ๓๑ ตุลาคม ๒๕๖๑

แขวง	ชาย	หญิง	รวม
ราชบุรีบูรณะ	๑๒,๑๒๗	๑๔,๒๖๒	๒๖,๓๘๙
บางปะกอก	๑๘,๔๔๐	๒๐,๓๗๘	๓๘,๘๑๘
รวม	๓๐,๕๖๗	๓๔,๖๔๐	๖๕,๒๐๗

การออกเสียงประชามติ ในวันอาทิตย์ที่ ๗ สิงหาคม ๒๕๕๙

ผู้มีสิทธิออกเสียงตามบัญชีรายชื่อผู้มีสิทธิออกเสียง ๖,๕๖๘ คน

มีผู้มาใช้สิทธิออกเสียง ๓๙๙๖๙ คน คิดเป็นร้อยละ ๔๘.๕๓

ลักษณะภูมิประเทศ

ภูมิประเทศของเขตราชบุรีบูรณะเป็นที่ราบลุ่ม แต่เดิมมีเรือกสวนเป็นส่วนใหญ่ พื้นที่เหมาะแก่การเพาะปลูก เช่น ปลูกส้ม มะพร้าว ปัจจุบันความเจริญก้าวหน้าได้เข้ามาสู่ท้องถิ่นมากขึ้น พื้นที่บางส่วนได้เปลี่ยนแปลงเป็นที่พักอาศัย บางส่วนก็กลายเป็นโรงงานอุตสาหกรรม และโกดังสินค้า

การคมนาคม

แต่เดิมการคมนาคมใช้ทางน้ำได้ทางเดียวการเดินทางภายในท้องที่ใช้เรือพายเรือแจว หรือเรือยนต์ติดต่อกัน เพราะถนนยังไม่มี ราษฎรจะมาติดต่อกับอำเภอก็ต้องมาทางเรือ ทั้งการนำผลไม้หรือของสวนออกขายแถวปากคลองตลาดหรือถนนตกก็ไปทางเรือ ปัจจุบันด้านการคมนาคมเจริญขึ้นมีถนนหนทางไปมาสะดวกขึ้นมีถนนที่สำคัญและมีจำนวนซอยต่าง ๆ ดังนี้

ถนนสายหลัก มี ๓ สาย คือ ๑. ถนนสุขสวัสดิ์ ๒. ถนนราษฎร์บูรณะ ๓. ถนนประชาอุทิศ

ถนนสายรอง มี ๓ สาย คือ ๑. ถนนราษฎร์พัฒนา ๒. ถนนสุขสวัสดิ์ ๑๓ ๓. ถนนจอมทอง-บูรณะ

คูคลองในพื้นที่เขต มี ๒๗ คลอง

คลองที่สำนักงานระบายน้ำดูแล มีจำนวน ๕ คลอง ได้แก่

๑. คลองแจรงร้อน (มีประตูระบายน้ำ)
๒. คลองบางปะกอก (มีประตูระบายน้ำ)
๓. คลองบางปะแก้ว (มีประตูระบายน้ำ)
๔. คลองราษฎร์บูรณะ (มีประตูระบายน้ำ)
๕. คลองข้างโรงแก้ว (มีประตูระบายน้ำ)

คลองที่สำนักงานเขตดูแล มีจำนวน ๒๒ คลอง

- ส่วนใหญ่มีเขื่อน คสล.แล้ว ได้แก่, คลองตันไทร, คลองบางพิง, คลองตันโคก, คลองข้างไพบรณีย์ราษฎร์บูรณะ, คลองตามั่ง, คลองปากลัดยานยนต์, คลองข้างซอยวิเชียร, คลองหมอเชื้อ, คลองชฎา (คลองตาด), คลองวัดเกียรติประดิษฐ์ คลองลัดบางปะแก้ว-บางปะกอก, คลองข้างวัดบางปะกอก, คลองตันตะโก, คลองบางขุน (มีประตูระบายน้ำ), คลองผู้ใหญ่สังข์, คลองสารภี

- คลองที่ยังไม่มีเขื่อน คสล. ได้แก่ คลองตาเทียบ, คลองตาเชื่อม, คลองศรีสุราษฎร์, คลองยายจำปี, คลองนางปาน

พื้นที่สีเขียว

มีพื้นที่สีเขียว จำนวน ๑๖๑ แห่ง คิดเป็นพื้นที่ ๒๗๖ ไร่ ๒ งาน ๙๒.๙๔ ตารางวา (๔๔๒,๗๗๑.๗๖ ตารางเมตร) และคิดเป็นสัดส่วน/ประชากร คือ ๕.๓๒ ตารางเมตร/คน (ประชากร ๕๓,๒๔๘ คน)

เศรษฐกิจและการประกอบอาชีพ

ประชากรส่วนใหญ่ประกอบอาชีพค้าขาย รับจ้างและเกษตรกรรมบางส่วน

การเกษตรกรรม การทำสวนเป็นอาชีพที่สำคัญของชาวราษฎร์บูรณะ มาแต่เดิม แต่เนื่องจากปัจจุบันความเจริญได้เข้ามาสู่ท้องถิ่นมากขึ้น ประกอบกับสภาวะแวดล้อมไม่เอื้ออำนวยต่อการเกษตรกรรม เช่น เกษตรกรประสบปัญหาน้ำเค็ม เป็นต้น ชาวราษฎร์บูรณะจึงขายที่ดินเพื่อสร้างบ้านจัดสรร หรือทำโรงงานอุตสาหกรรม ทำให้การประกอบอาชีพเกษตรกรรมน้อยลง เพื่อแก้ไขปัญหาดังกล่าว ทางราชการได้ให้การ ส่งนักวิชาการไปแนะนำในการประกอบอาชีพการเกษตร ก่อให้เกิดอาชีพค้าปลีก และการจัดทำประตูกั้นน้ำเค็ม

การอุตสาหกรรม แต่เดิมที่ดินในบริเวณเขตราชบุรีบูรณะมีราคาถูก จึงมีผู้มาลงทุนซื้อที่ดินสร้างโรงงานอุตสาหกรรมเป็นจำนวนมาก มีโรงงานอุตสาหกรรมตั้งแต่ขนาดเล็กถึงขนาดใหญ่ โรงงานอุตสาหกรรมส่วนใหญ่ตั้งอยู่ในท้องที่แขวงบางปะกอกและแขวงราชบุรีบูรณะ มีจำนวนสถานประกอบกิจการที่เป็นอันตรายต่อสุขภาพ ประมาณ ๑,๐๖๙ แห่ง

ตลาดเอกชน จำนวน ๕ แห่ง

ศูนย์การค้า จำนวน ๔ แห่ง

โรงแรม จำนวน ๓ แห่ง

โกดังเก็บสินค้า เขตราชบุรีบูรณะมีพื้นที่เลียบแม่น้ำเจ้าพระยา ทำให้การคมนาคมและการขนถ่ายสินค้า สะดวก รวดเร็วและประหยัด จึงมีการก่อสร้างคลังสินค้าหลายแห่ง ในท้องที่เขตราชบุรีบูรณะมีคลังสินค้าจำนวน ๑๑ แห่ง

ธนาคาร มีธนาคารพาณิชย์ ๑ ๓ ธนาคาร ๒๘ สาขา และมีธนาคารกสิกรไทย (สำนักงานใหญ่) ตั้งอยู่ที่ถนนราชบุรีบูรณะ

๑. ธนาคารกรุงเทพ จำกัด (มหาชน) สาขาราชบุรีบูรณะ
๒. ธนาคารกรุงเทพ จำกัด (มหาชน) สาขาบึงสี บางปะกอก
๓. ธนาคารกรุงเทพ จำกัด (มหาชน) สาขาเทสโก้ โลตัส บางปะกอก
๔. ธนาคารกสิกรไทย จำกัด (มหาชน) สาขาถนนสุขสวัสดิ์
๕. ธนาคารกสิกรไทย จำกัด (มหาชน) สาขาบางปะกอก
๖. ธนาคารกสิกรไทย จำกัด (มหาชน) สาขาบึงสีราชบุรีบูรณะ
๗. ธนาคารกสิกรไทย จำกัด (มหาชน) สาขาถนนประชาอุทิศ
๘. ธนาคารกสิกรไทย จำกัด (มหาชน) สาขาบึงสี บางปะกอก
๙. ธนาคารยูโอบี จำกัด (มหาชน) สาขาสุขสวัสดิ์
๑๐. ธนาคารยูโอบี จำกัด (มหาชน) สาขาถนนประชาอุทิศ
๑๑. ธนาคารทหารไทย จำกัด (มหาชน) สาขาถนนประชาอุทิศ
๑๒. ธนาคารทหารไทย จำกัด (มหาชน) สาขาถนนสุขสวัสดิ์-ราชบุรีบูรณะ
๑๓. ธนาคารไทยพาณิชย์ จำกัด (มหาชน) สาขาถนนสุขสวัสดิ์
๑๔. ธนาคารไทยพาณิชย์ จำกัด (มหาชน) สาขาบึงสี ราชบุรีบูรณะ
๑๕. ธนาคารไทยพาณิชย์ จำกัด (มหาชน) สาขาเทสโก้ โลตัส บางปะกอก
๑๖. ธนาคารไทยพาณิชย์ จำกัด (มหาชน) สาขาถนนประชาอุทิศ
๑๗. ธนาคารไทยพาณิชย์ จำกัด (มหาชน) สาขาบึงสี บางปะกอก
๑๘. ธนาคารกรุงศรีอยุธยา จำกัด (มหาชน) สาขาราชบุรีบูรณะ
๑๙. ธนาคารกรุงศรีอยุธยา จำกัด (มหาชน) สาขาถนนราชบุรีบูรณะ (บางปะกอก)
๒๐. ธนาคารกรุงไทย จำกัด (มหาชน) สาขา บึงสี บางปะกอก
๒๑. ธนาคารอาคารสงเคราะห์ สาขาหลัก สุขสวัสดิ์
๒๒. ธนาคารอาคารสงเคราะห์ เคาน์เตอร์การเงิน บึงสี บางปะกอก
๒๓. ธนาคาร ซีไอเอ็มบี ไทย จำกัด (มหาชน) สาขาราชบุรีบูรณะ
๒๔. ธนาคารออมสิน สาขาราชบุรีบูรณะ

๒๕. ธนาคารออมสิน สาขาบึงขี้ บางปะกอก

๒๖. ธนาคารเกียรตินาคิน สาขาสุขสวัสดิ์

๒๗. ธนาคารธนชาติ สาขาบางปะกอก

๒๘. ธนาคารเพื่อการเกษตรและสหกรณ์เพื่อการเกษตร สาขาราชบุรีบูรณะ

ศาสนา

ประชาชนในท้องที่เขตราชบุรีบูรณะที่อาศัยอยู่ในแขวงบางปะกอก และแขวงราชบุรีบูรณะ ส่วนใหญ่นับถือศาสนาพุทธ จะมีคนจีนอยู่บ้างในแขวงบางปะกอก

เขตราชบุรีบูรณะ มีวัดในพระพุทธศาสนา รวม ๗ วัด คือ

๑. วัดบางปะกอก ตั้งอยู่เลขที่ ๘๖/๑ หมู่ที่ ๑ แขวงบางปะกอก เขตราชบุรีบูรณะ กรุงเทพมหานคร โทร. ๐-๒๔๒๗-๒๘๑๒
๒. วัดแจรงร้อน ตั้งอยู่เลขที่ ๒ ถนนราชบุรีบูรณะ แขวงราชบุรีบูรณะ เขตราชบุรีบูรณะ กรุงเทพมหานคร โทร. -
๓. วัดประเสริฐสุทธาวาส ตั้งอยู่เลขที่ ๑๘๘ ถนนราชบุรีพัฒนา แขวงบางปะกอก เขตราชบุรีบูรณะ กรุงเทพมหานคร โทร. ๐-๒๔๒๗-๔๕๙๑
๔. วัดสน ตั้งอยู่เลขที่ ๑ หมู่ที่ ๕ ถนนราชบุรีบูรณะ แขวงราชบุรีบูรณะ เขตราชบุรีบูรณะ กรุงเทพมหานคร โทร. ๐-๒๔๖๓-๕๕๒๒
๕. วัดสารอด ตั้งอยู่เลขที่ ๒๕ หมู่ที่ ๘ ถนนสุขสวัสดิ์ แขวงราชบุรีบูรณะ เขตราชบุรีบูรณะ กรุงเทพมหานคร โทร. -
๖. วัดเกียรติประดิษฐ์ ตั้งอยู่เลขที่ ๒๓๓ ซอยสุขสวัสดิ์ ๑๑ แขวงบางปะกอก เขตราชบุรีบูรณะ กรุงเทพมหานคร โทร. ๐-๒๔๖๘-๕๗๒๖
๗. วัดราชบุรีบูรณะ ตั้งอยู่เลขที่ ๑๔ หมู่ที่ ๑๐ ถนนราชบุรีบูรณะ แขวงบางปะกอก เขตราชบุรีบูรณะ กรุงเทพมหานคร โทร. -

โบราณสถาน โบราณวัตถุ สิ่งเคารพบูชา และสิ่งศักดิ์สิทธิ์ในบ้านเมือง

๑. วัดประเสริฐสุทธาวาส เป็นวัดเก่าแก่สร้างตั้งแต่สมัยกรุงศรีอยุธยา มีภาพจิตรกรรมฝาผนังเรื่อง สามก๊กซึ่งเขียนเป็นลายเส้นสีดำ และได้มีการบูรณะในสมัยรัชกาลที่ ๓

๒. วัดแจรงร้อน วัดนี้มีพระพุทธรูปหินทราย ซึ่งสร้างในสมัยอุทองตอนปลายเป็นพระพุทธรูปที่สามารถถอดเป็นชิ้น ๆ ได้ถึง ๙ ชิ้น

๓. วัดบางปะกอก มีเจดีย์รูปทรงมอญ สร้างในสมัยต้นรัตนโกสินทร์ มีหลวงปู่พริ้งเป็นที่เคารพสักการะของชาวราชบุรีบูรณะ

๔. วัดราชบุรีบูรณะ วัดนี้มีพระพุทธรูปหินทราย สร้างในสมัยกรุงศรีอยุธยา คาดว่าเป็นพระพุทธรูปที่เก่าแก่ที่สุดในท้องที่เขตราชบุรีบูรณะ

๕. วัดสน มีหลวงปู่ไม้ เป็นที่เคารพสักการะของชาวราชบุรีบูรณะ

๖. วัดสารอด มีพระพุทธรูปที่ถือว่าศักดิ์สิทธิ์ นามว่า หลวงพ่อรอด

๗. วัดเกียรติประดิษฐ์ มีพระพุทธรูปที่ถือว่าศักดิ์สิทธิ์ นามว่า หลวงพ่อใหญ่

สถานที่สำคัญในพื้นที่เขตราชบุรีบูรณะ

๑. พิพิธภัณฑ์ท้องถิ่นกรุงเทพมหานคร เขตราชบุรีบูรณะ โทร. ๐-๒๔๒๗-๑๓๐๗
๒. ศูนย์เยาวชนสะพานพระราม ๙ โทร. ๐-๒๔๒๘-๔๓๖๑
๓. ห้องสมุดประชาชน เขตราชบุรีบูรณะ โทร. ๒-๒๔๒๗-๑๙๓๑

การศึกษา

มีโรงเรียนทั้งในสังกัดกรุงเทพมหานคร สำนักงานคณะกรรมการการอาชีวศึกษา สำนักงานคณะกรรมการการศึกษาเอกชน และสำนักงานคณะกรรมการการศึกษาขั้นพื้นฐานในท้องที่เขตราชบุรีบูรณะดังนี้

โรงเรียนในสังกัดกรุงเทพมหานคร จำนวน ๖ โรงเรียน คือ

๑. โรงเรียนวัดสน ผู้อำนวยการสถานศึกษา คือ นายเสนอ แนมใส
ตั้งอยู่เลขที่ ๒๕๓ ซ.สุขสวัสดิ์ ๓๕ แขวงราชบุรีบูรณะ เขตราชบุรีบูรณะ กรุงเทพมหานคร
โทรศัพท์ ๐-๒๔๖๒-๖๒๘๓
๒. โรงเรียนรัตนจินะอุทิศ ผู้อำนวยการสถานศึกษา คือ นางสาวรุ่งทิพย์ ยอดประดู่
ตั้งอยู่เลขที่ ๒๘๙/๑ ซ.สุขสวัสดิ์ ๓๐ แขวงบางปะกอก เขตราชบุรีบูรณะ กรุงเทพมหานคร
โทรศัพท์ ๐-๒๔๒๗-๗๔๐๘
๓. โรงเรียนวัดแจรงร้อน ผู้อำนวยการสถานศึกษา คือ นายวิชัย ใจมุ่ง
ตั้งอยู่เลขที่ ๒๗๒ ซ.ราชบุรีบูรณะ ๓๗ แขวงราชบุรีบูรณะ เขตราชบุรีบูรณะ กรุงเทพมหานคร
โทรศัพท์ ๐-๒๔๖๒-๖๑๔๖
๔. โรงเรียนวัดประเสริฐสุทธาวาส ผู้อำนวยการสถานศึกษา คือ นางชลลดา ปลื้มบางพลี
ตั้งอยู่เลขที่ ๑๙๐ ถนนราชบุรีพัฒนา แขวงบางปะกอก เขตราชบุรีบูรณะ กรุงเทพมหานคร
โทรศัพท์ ๐-๒๔๒๗-๔๖๒๖
๕. โรงเรียนวัดบางปะกอก ผู้อำนวยการสถานศึกษา คือ นายรัชพล งามอักษร
ตั้งอยู่เลขที่ ๑๒๔ ซ.สุขสวัสดิ์ ๑๙ แขวงบางปะกอก เขตราชบุรีบูรณะ กรุงเทพมหานคร
โทรศัพท์ ๐-๒๔๒๗-๒๖๐๗
๖. โรงเรียนวัดसारอด ผู้อำนวยการโรงเรียน คือ นายบุญเลิศ ोंงเคลือบ
ตั้งอยู่เลขที่ ๔ ซ.สุขสวัสดิ์ ๔๔ แขวงราชบุรีบูรณะ เขตราชบุรีบูรณะ กรุงเทพมหานคร
โทรศัพท์ ๐-๒๔๒๗-๗๑๘๙

โรงเรียนในสังกัดสำนักงานคณะกรรมการการศึกษาขั้นพื้นฐานจำนวน ๒ โรงเรียน คือ

๑. โรงเรียนบางปะกอกวิทยา โทร. ๐-๒๘๗๒-๓๐๘๐-๘๗
๒. โรงเรียนแจรงร้อนวิทยา โทร. ๐-๒๘๑๖-๘๕๙๑

โรงเรียนในสังกัดสำนักงานคณะกรรมการการอาชีวศึกษา จำนวน ๑ วิทยาลัย คือ

๑. วิทยาลัยพณิชยการเซตุน โทร. ๐-๒๔๒๗-๐๐๔๕

โรงเรียนในสังกัดสำนักงานคณะกรรมการการศึกษาเอกชนจำนวน ๑๖ โรงเรียน คือ

๑. โรงเรียนอนุบาลบูรณะศึกษา
๒. โรงเรียนเยาวลักษณ์วิทยานบุรี
๓. โรงเรียนสมรรถภาพวิทยา

๔. โรงเรียนขจรโรจนวิทยา
๕. โรงเรียนขจรโรจนวิทยา (แผนกอนุบาล)
๖. โรงเรียนเมตตาวิทยา
๗. โรงเรียนอนุบาลแสงอารีย์
๘. โรงเรียนอนุบาลสุพิชชา
๙. โรงเรียนอนุบาลรังสิมา
๑๐. โรงเรียนโรจนนิมิต
๑๑. โรงเรียนอนุบาลบริบูรณ์ศึกษา
๑๒. โรงเรียนปัญญาศักดิ์
๑๓. โรงเรียนอนุบาลปัญญาศักดิ์
๑๔. โรงเรียนสารสาสน์สุขสวัสดิ์
๑๕. โรงเรียนอนุบาลเยวามีตร
๑๖. โรงเรียนอนุบาลสมฤดี

ศูนย์บริการสาธารณสุข

๑. ศูนย์บริการสาธารณสุข ๓๙ ราษฎร์บูรณะ เขตราษฎร์บูรณะ
เลขที่ ๔๖ ถนนราษฎร์บูรณะ แขวงราษฎร์บูรณะ เขตราษฎร์บูรณะ กทม. ๑๐๑๔๐
โทรศัพท์ ๐-๒๔๒๗-๗๙๔๙
๒. ศูนย์บริการสาธารณสุข ๕๘ ล้อม-พิมเสน ฟ้ากุดม เขตราษฎร์บูรณะ
เลขที่ ๑/๑ ซอยสุขสวัสดิ์ ๓๐ ถนนสุขสวัสดิ์ แขวงบางปะกอก เขตราษฎร์บูรณะ กทม. ๑๐๑๔๐
โทรศัพท์ ๐-๒๔๒๗-๗๕๑๒

โรงพยาบาล

๑. โรงพยาบาลบางปะกอก ๑
เลขที่ ๒ ซอยสุขสวัสดิ์ ๒๕/๑ แขวงบางปะกอก เขตราษฎร์บูรณะ กทม. ๑๐๑๔๐
โทรศัพท์ ๐-๒๘๗๒-๑๑๑๑
๒. โรงพยาบาลราษฎร์บูรณะ
เลขที่ ๓๗๗ ถนนราษฎร์พัฒนา (สุขสวัสดิ์ ๒๗) แขวงบางปะกอก เขตราษฎร์บูรณะ กทม. ๑๐๑๔๐
โทรศัพท์ ๐-๒๘๗๒-๑๐๐๑
๓. โรงพยาบาลประชาพัฒน์
เลขที่ ๑๔๖ ถนนสุขสวัสดิ์ แขวงบางปะกอก เขตราษฎร์บูรณะ กทม. ๑๐๑๔๐
โทรศัพท์ ๐-๒๔๒๗-๙๙๖๖
๔. โรงพยาบาลสุขสวัสดิ์
เลขที่ ๒๗๒ ถนนสุขสวัสดิ์ แขวงบางปะกอก เขตราษฎร์บูรณะ กทม. ๑๐๑๔๐
โทรศัพท์ ๐-๒๔๒๘-๕๐๓๖-๗

สถานสงเคราะห์เด็กกำพร้า

สมาคมสงเคราะห์เด็กกำพร้าแห่งประเทศไทย เลขที่ ๔๓๗ ถนนสุขสวัสดิ์ ๕๒ (ก.ม. ๙.๕) แขวง
ราษฎร์บูรณะ เขตราษฎร์บูรณะ กรุงเทพมหานคร ๑๐๑๔๐ โทร. ๐-๒๔๒๗-๘๔๘๙๒๒๒๗-๘๔๘๘

หน่วยราชการและรัฐวิสาหกิจ

๑. ที่ทำการไปรษณีย์ ราชบุรีบูรณะ โทร. ๐-๒๔๒๗-๗๑๘๗, ๐-๒๔๒๗-๓๖๐๓
๒. ที่ทำการไปรษณีย์ บางปะแก้ว โทร. ๐-๒๔๒๗-๖๕๒๐
๓. การไฟฟ้านครหลวง เขตราชบุรีบูรณะ โทร. ๐-๒๔๒๗-๐๐๗๐
๔. สำนักงานประปาสาขาตากสิน โทร. ๐-๒๔๒๗-๖๐๐๐
๕. สถานีตำรวจนครบาลราชบุรีบูรณะ โทร. ๐-๒๔๒๘-๓๙๙๔-๕
๖. สถานีตำรวจนครบาลบางคอแหลม โทร. ๐-๒๔๒๗-๖๒๘๖, ๐-๒๔๒๗-๖๒๘๗
๗. บริษัท ทีโอที จำกัด (มหาชน) สาขาราชบุรีบูรณะ โทร. ๐-๒๔๒๘-๙๙๙๐-๔
๘. สำนักงานเขตการเดินรถที่ ๕ องค์การขนส่งมวลชนโทร. ๐-๒๘๙๖๒๖๗๐-๓
๙. สำนักงานสรรพากรพื้นที่ สาขาราชบุรีบูรณะ โทร. ๐-๒๔๒๗-๕๑๗๕
๑๐. สำนักงานสรรพากรพื้นที่กรุงเทพมหานคร ๒๘ โทร. ๐-๒๔๒๘-๗๓๔๔
๑๑. องค์การคลังสินค้า กระทรวงพาณิชย์ตราษฎ์บุรีบูรณะโทร. ๐-๒๔๒๗-๗๑๙๕, ๐-๒๔๒๗๕๑๓๓
๑๒. กองกำกับการตำรวจนครบาล ๘ โทร. ๐-๒๔๗๗-๑๖๑๖, ๐-๒๔๗๗-๑๔๐๓
๑๓. สำนักงานจัดหางานกรุงเทพฯ เขตพื้นที่ ๗ โทร. ๐-๒๔๒๗-๔๕๑๒, ๐-๒๔๒๗-๔๓๒๗
๑๔. ศูนย์การศึกษาอกระบบและการศึกษาตามอัธยาศัย เขตราชบุรีบูรณะ โทร. ๐-๒๔๒๘-๑๕๕๘-๙

ชุมชนในพื้นที่เขตราชบุรีบูรณะ มี ๒๗ ชุมชน ดังนี้

๑. แขวงราชบุรีบูรณะ มี ๑๕ ชุมชน
 - ๑.๑ ชุมชนแจรงร้อน
 - ๑.๒ ชุมชนรุ่งเรือง
 - ๑.๓ ชุมชนชอยสภาพร
 - ๑.๔ ชุมชนร่วมใจ
 - ๑.๕ ชุมชนเบอร์ลี
 - ๑.๖ ชุมชนบุญมาก
 - ๑.๗ ชุมชนบูรณะสุดเขต
 - ๑.๘ ชุมชนวัดสน
 - ๑.๙ ชุมชนสุขสวัสดิ์ ๒๙
 - ๑.๑๐ ชุมชนสุขสวัสดิ์ ๓๑
 - ๑.๑๑ ชุมชนสุขสวัสดิ์ ๖๐
 - ๑.๑๒ ชุมชนหมู่ ๓ ราชบุรีบูรณะ
 - ๑.๑๓ ชุมชนหมู่ ๗ ราชบุรีบูรณะ
 - ๑.๑๔ ชุมชนราชบุรีบูรณะ ๓๙
 - ๑.๑๕ ชุมชนตึก ๖๐ ปี

๒. แวงบางปะกอก มี ๑๒ ชุมชน
 - ๒.๑ ชุมชนอนามัย
 - ๒.๒ ชุมชนหอมฝั่งอุทิศ
 - ๒.๓ ชุมชนประคองมิตร
 - ๒.๔ ชุมชนมิ่งประชา
 - ๒.๕ ชุมชนรวมน้ำใจ
 - ๒.๖ ชุมชนรัตนจันะ
 - ๒.๗ ชุมชนศาลาร่วมใจพัฒนา
 - ๒.๘ ชุมชนสุขสวัสดิ์ ๙
 - ๒.๙ ชุมชนสุขสวัสดิ์ ๓๖
 - ๒.๑๐ ชุมชนสุขสวัสดิ์ ๔๒
 - ๒.๑๑ ชุมชนสมบูรณทรัพย์
 - ๒.๑๒ ชุมชนรุ่งอรุณ

อาสาสมัครป้องกันภัยฝ่ายพลเรือน (อปพร.)

สำนักงานเขตราษฎร์บูรณะ ได้จัดให้มีการอบรมอาสาสมัครป้องกันภัยฝ่ายพลเรือน จำนวน ๒๔ รุ่น จำนวนอาสาสมัครป้องกันภัยพลเรือนปัจจุบันมีจำนวน ๑,๑๕๐ คน ผู้นำ อปพร. ปัจจุบัน มีดังนี้

- เรือตรีอิทธิพันธ์ ต้นนุตร ประธานประสานงานศูนย์ อปพร. เขตราษฎร์บูรณะ

กลุ่มออมทรัพย์ เขตราษฎร์บูรณะ

ชื่อกลุ่ม	ชื่อประธาน
แขวงราษฎร์บูรณะ	
๑. กลุ่มออมทรัพย์ชุมชนสุขสวัสดิ์ ๖๐	นายขจิต เชื้ออาษา
๒. กลุ่มออมทรัพย์ชุมชนบูรณะสุดเขต	นายบุญมา เมฆอรุณ
๓. กลุ่มออมทรัพย์ชุมชนสภาพร	นายบุญโชติ ชูโชติ
๔. กลุ่มออมทรัพย์ชุมชนเบอร์ลี	นางขาว แสงศุภวิจิตรกุล

การแบ่งส่วนราชการสำนักงานเขตราษฎร์บูรณะ

สำนักงานเขตราษฎร์บูรณะแบ่งส่วนราชการออกเป็น ๑๐ ฝ่าย และมีส่วนราชการที่กระทรวงอื่นส่งมาประจำที่เขต ๓ หน่วยงาน ดังต่อไปนี้ คือ

๑. ส่วนราชการของสำนักงานเขตราษฎร์บูรณะ

- ๑.๑ ฝ่ายปกครอง
- ๑.๒ ฝ่ายทะเบียน
- ๑.๓ ฝ่ายโยธา
- ๑.๔ ฝ่ายรักษาความสะอาดและสวนสาธารณะ

- ๑.๕ ฝ่ายสิ่งแวดล้อมและสุขภาพ
- ๑.๖ ฝ่ายรายได้
- ๑.๗ ฝ่ายเทศกิจ
- ๑.๘ ฝ่ายพัฒนาชุมชนและสวัสดิการสังคม
- ๑.๙ ฝ่ายการคลัง
- ๑.๑๐ ฝ่ายการศึกษา

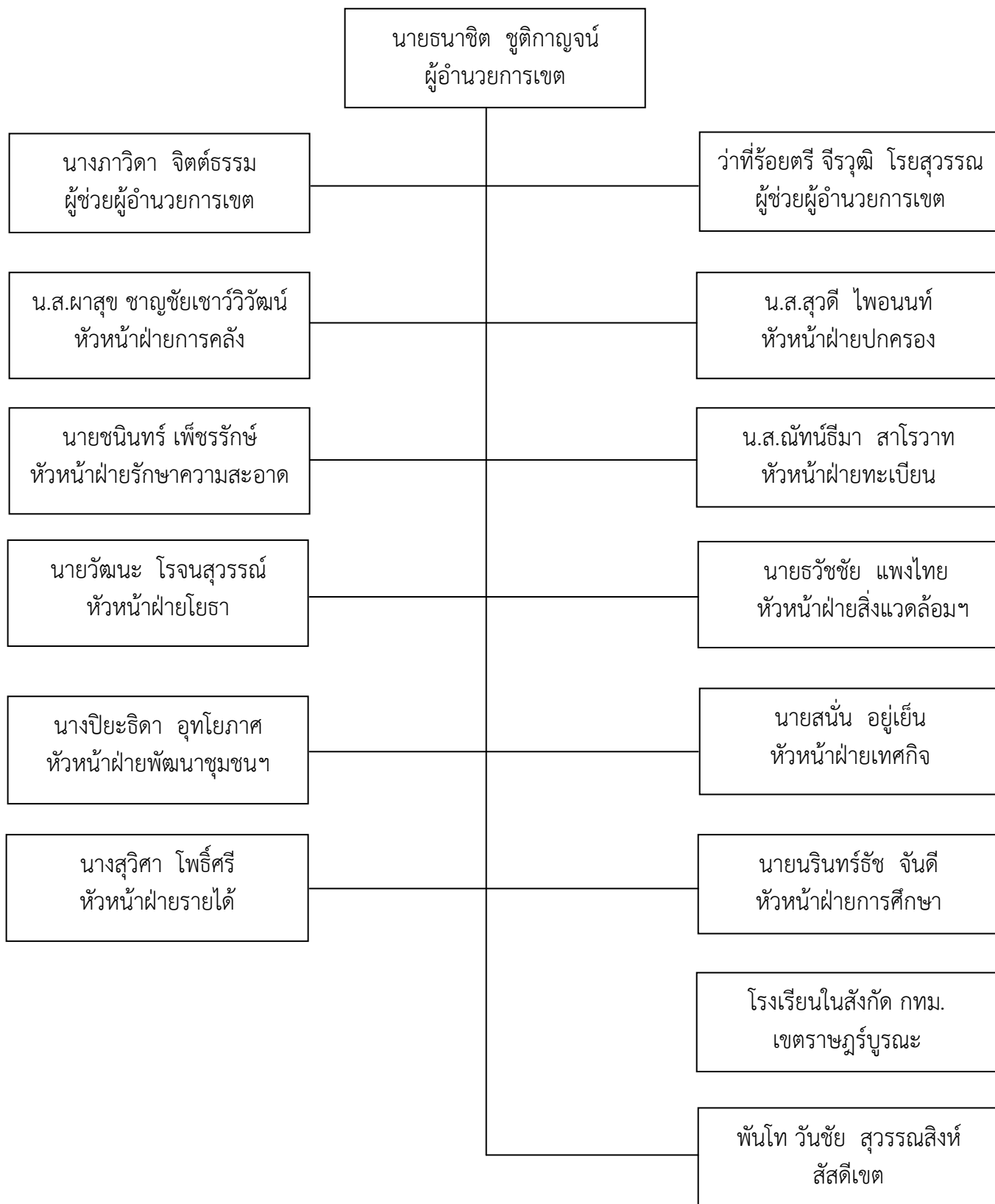
๒. ส่วนราชการที่กระทรวงอื่นส่งมาประจำที่เขต

- ๒.๑ หน่วยสัสดีเขต โทร. ๐-๒๔๒๘-๔๕๗๑
- ๒.๒ ศูนย์การศึกษาานอกระบบและการศึกษาตามอัธยาศัย เขตราชบุรีบูรณนร. ๐-๒๔๒๗-๓๑๖๘
- ๒.๓ สำนักงานหลักประกันสุขภาพแห่งชาติ โทร. ๐-๒๔๐๘-๔๒๔๙

อัตรากำลัง (ณ วันที่ ๑๔ พฤศจิกายน ๒๕๖๑)

ข้าราชการกม. สามัญ	จำนวน	๑๓๓ คน
ข้าราชการครู	จำนวน	๒๒๘ คน
ลูกจ้างประจำ	จำนวน	๓๘๒ คน
ลูกจ้างชั่วคราว	จำนวน	๑๗๑ คน

คณะผู้บริหารของสำนักงานเขตราชภัฏบุรีรัมย์



รายนามข้าราชการการเมืองเขตราษฎร์บูรณะ

๑. สมาชิกสภากรุงเทพมหานคร เขตราษฎร์บูรณะ

ลำดับ	ชื่อ - สกุล	ที่อยู่	โทรศัพท์
๑.	นายอัศววัฒน์ เทพหัสดิน ณ อยุธยา	๔๘๐/๒๑ ถนนเพชรบุรี แขวงถนน เพชรบุรี เขตราชเทวี กทม.	บ้าน ๐-๒๒๐๘-๙๖๓๓ มือถือ ๐๖๓-๕๙๕-๕๖๙๘