

ภูมิปัญญาผู้สูงอายุ (ผ้าไหมบ้านครัว)

นายนิพนธ์ มนุษย์ศัน

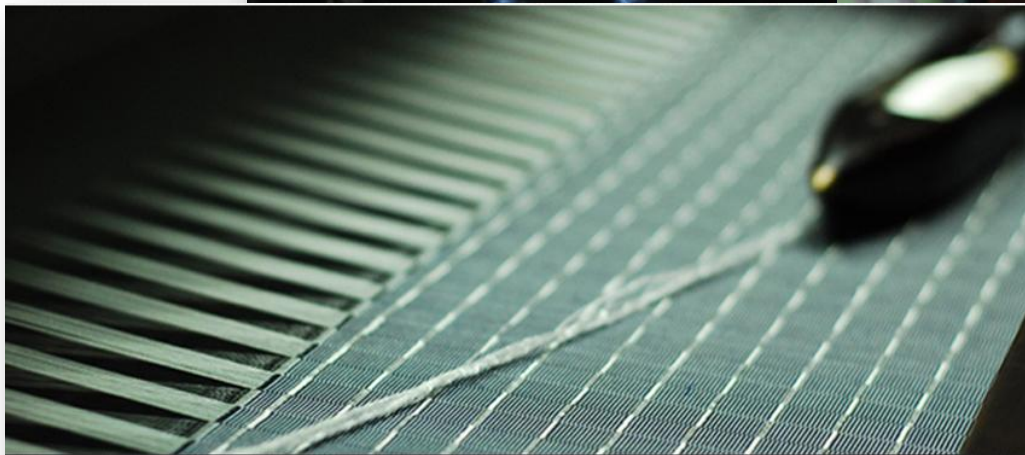
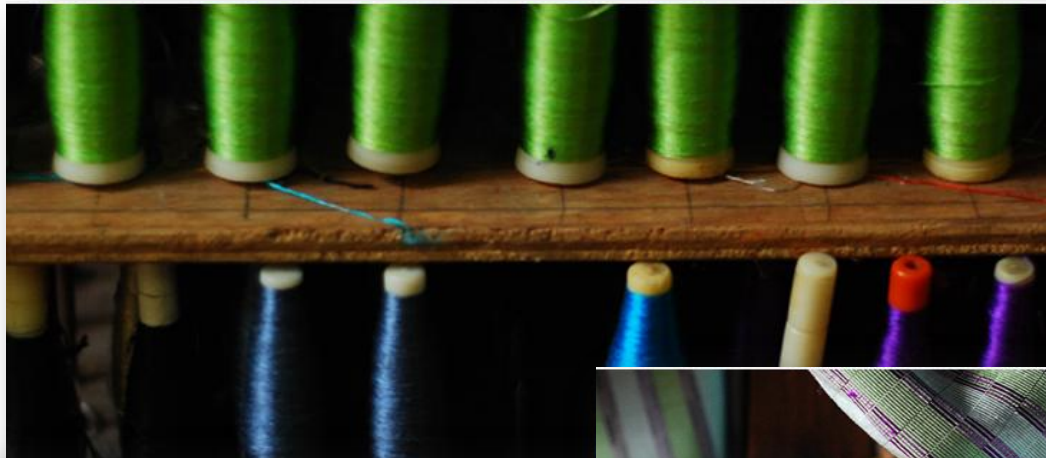
ผลงานและเกียรติประวัติภูมิปัญญา

- เป็นผู้มีความสามารถในการทอผ้าไหม
และมีความชำนาญในทุกขั้นตอนการผลิต
- ได้พัฒนาการทอผ้าไหมลวดลายต่าง ๆ
และสร้างเอกลักษณ์ให้กับผลิตภัณฑ์ผ้าไหมบ้านครัว
- พัฒนาคุณภาพผลิตภัณฑ์ให้ได้มาตรฐานสากล
- ได้รับเครื่องหมายรับรองผลิตภัณฑ์ผ้าไทย ตรานกยูงพระราชทาน

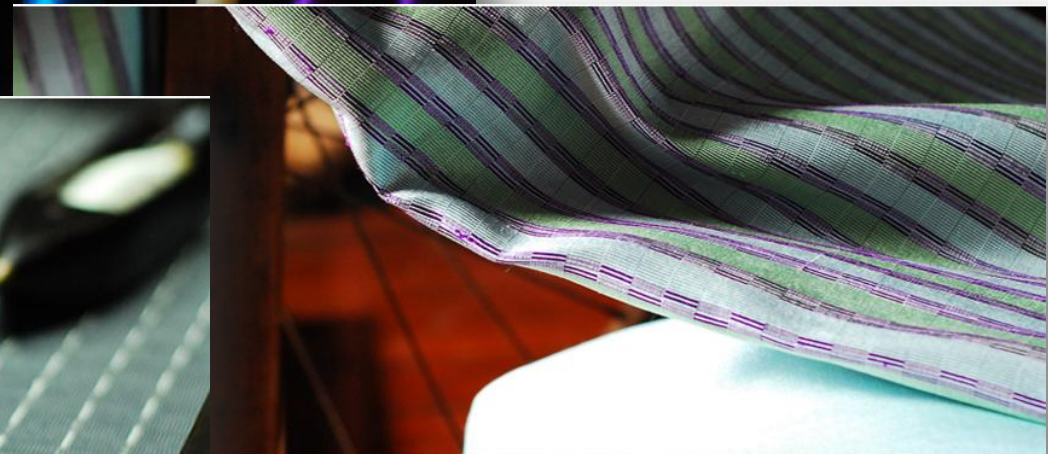


โรงงานผลิตผ้าไหม ใจกลางกรุงเทพ ของดีเขตราชเทวี

คุณภาพ Jim Thompson มาตรฐานตรานกยูง



Our thai silk by hand made



The miraculous of Thai Silk

“ผ้าไหมเป็นวัฒนธรรมการทอผ้ามาแต่ดั้งเดิมของชนชาวขมรจาม

ที่อพยพเข้ามาอยู่ตามแนวคลองแสนแสบ

ตั้งแต่สะพานหัวช้าง จนถึงวัดพระยาไย เรียกว่า “บ้านครัว”

ผ้าไหมบ้านครัว ได้เริ่มทอใช้กันตั้งแต่ปลายรัชกาลที่ 1

เรื่อยมา จนถึงปัจจุบัน มากกว่า 200 ปี

ในช่วงแรกเป็นการทอเพื่อใช้ในครัวเรือน

และเริ่มทออย่างจริงจัง (ผลิตเพื่อจำหน่าย)

ช่วงหลังสงครามโลกครั้งที่ 2 จนถึงปัจจุบัน

ปัจจุบันผ้าไหมบ้านครัวได้เอาภูมิปัญญาดั้งเดิมมาดัดแปลง

ทำให้ผ้าไหมบ้านครัวมีลายที่แปลก สวยงาม เป็นที่ต้องการของตลาด

จนผ้าไหมลูกฟูกเป็นเอกลักษณ์ของผ้าไหมบ้านครัว



ประวัติ

ในอดีตการเลี้ยงไหม ทอผ้าไหมมีการทำกันในลักษณะที่เป็นครัวเรือนขนาดเล็ก และใช้บริโภคเองภายในครัวเรือน มีการทำเองไปใช้ในงานพิธีงานต่างๆ เช่น งานบุญ งานแต่งงาน เป็นต้น

จนกระทั่งในยุคของหลังสงครามโลกครั้งที่ 2 ได้ เกิดจุดเปลี่ยนของไหมไทยขึ้น โดยบุคคลชาวอเมริกาที่มีชื่อว่า เจมส์ แฮร์สัน วิสสัน ทอมป์สัน หรือที่ชาวไทยรู้จักกันดีในนามว่า จิม ทอมป์สัน เป็นผู้ที่มีความสนใจทางด้านศิลปะ โดยเฉพาะในแถบภาคตะวันออกเฉียงเหนือของไทย ลาว และเขมร ท่านผู้นี้ได้มีการเสาะหา เก็บรวบรวมซื้อผ้าไหมไทยลวดลายต่างๆ เก็บสะสมไว้ และได้มีความสนใจศึกษาลวดลายดีๆ ในหมู่บ้านที่เป็นแหล่งการผลิตไหมตลอดจนการเสาะหาช่างทอผ้าไหมที่มีฝีมือ โดยได้ค้นพบช่างที่ถุกใจในกรุงเทพฯ บริเวณบ้านครัว (บริเวณด้านหลังโรงแรมเอเชียราชเทวีในปัจจุบัน ซึ่งก็คือ “ **ร้านผ้าไหมบ้านครัว** ” ในปัจจุบัน

ชาวบ้านครัวดั้งเดิมเป็นชาวมุสลิมเชื้อสายเขมร เข้ามาอาศัยอยู่ตั้งแต่ต้นสมัยรัตนโกสินทร์ นอกจากมีความชำนาญ และความสามารถในการทอผ้าไหมที่มีติดตัวมาแล้ว ยังมีความสามารถในการรบบทางเรือด้วย จากที่จิม ทอมป์สัน ได้มาส่งเสริมให้ชาวบ้านครัวทอผ้าไหม ทำให้ชาวบ้านมีรายได้ดีขึ้นอย่างเห็นได้ชัด

ลักษณะการทอผ้าไหมดั้งเดิมที่ปฏิบัติกันมากจะเป็นการผลิต ผืนละ 3-4 หลา ต่อมาได้มีการปรับขบวนการทอผ้าไหมไทยโดยนำเอาตลาดเข้ามาใช้เป็นการวางแผนการผลิต รวมทั้งการใช้สีสันท่างๆ เพื่อการขยายตัวตลาดผ้าไหมไทยมีเพิ่มมากขึ้น นับได้ว่าเป็นผู้บุกเบิกตลาดไหมไทยให้คนทั่วโลกได้รู้จัก

ไหมไทย และนำเอาผ้าไหมไทยไปใช้ประโยชน์เพิ่มมากขึ้นโดยเฉพาะตลาดสหรัฐอเมริกาในขณะ นั้นรู้จักผ้าไหมไทยมากขึ้น และทำให้ผ้าไหมไทยได้มีโอกาส เข้าสู่วงการเสื้อผ้าต่างประเทศ ส่งผลให้ตลาดสหรัฐอเมริกาเป็นตลาดไหมไทยที่ใหญ่ที่สุด



จากอดีตถึงปัจจุบัน ผ้าไหมไทย ได้มีโอกาสเข้าสู่วงการภาพยนตร์ตะวันตก โดยมีการตัดเป็นเครื่องแต่งกายของผู้แสดงในเรื่องเบนฮูร์ (Ben - hur) รวมทั้งละครบรอดเวย์ The King and I ต่อ มาปิแอร์ มาลแมอ เป็นนัก ดีไซน์เนอร์ชาวฝรั่งเศสได้นำผ้าไหมไปออกแบบชุด ฉลองพระองค์ของสมเด็จพระนางเจ้าสิริกิติ์ พระบรมราชินีนาถ ในคราวที่พระองค์เสด็จเยือน สหรัฐอเมริกาอย่างเป็นทางการในปี 2502 นับเป็นโอกาสของไหมไทยที่ได้ มีการก้าวนำไปสู่วงการเสื้อผ้าโลกได้เป็นอย่างดี

จาก จุดเริ่มต้นในการนำไหมไทยสู่เวทีการค้าโลก นับเป็นลู่ทางที่ค่อนข้าง สดใสที่ได้ส่งผลสะท้อนกลับมายังรัฐบาลไทยที่จะต้อง กำหนดเป็นนโยบาย อย่างชัดเจนเพื่อวางรากฐานของการพัฒนาตั้งแต่ต้นน้ำ คือเกษตรกรผู้ปลูก หม่อนเลี้ยงไหมไปถึงผู้ทอผ้าไหมแปรรูปผลิตภัณฑ์ การจำหน่ายโดยนักการ ตลาดมืออาชีพเพื่อให้ผลิตภัณฑ์ไหมไทยเป็นสินค้าหนึ่งใน ตลาดโลกอย่าง ยิ่งยิ่ง

ผ้าไหมบ้านครัว คัดสรรวัตถุดิบเส้นไหม และ สีย้อม เพื่อนำมาทอผ้าไหมเกรด A และได้มีการพัฒนาลายผ้าไหมอย่างต่อเนื่อง เพื่อให้เกิดเอกลักษณ์ที่โดดเด่นจนได้รับเครื่องหมายรับรองผลิตภัณฑ์ผ้าไหม ไทย ตรานกยูงพระราชทาน Thai silk นกยูงสีน้ำเงิน OTOP 5 ดาว, และ มผช.



ผ้าไหมสีพื้น ของเราผลิตจาก เส้นไหม ที่มีคุณภาพดี เราใช้เส้นไหมของบริษัทจุล ไหมไทย และ เราใช้ฟันหวี 2000 ทำให้ ได้ผ้าไหมที่มีความสวยงาม คงทน ผ้าไหม มี ขนาดความกว้าง 40 นิ้ว การย้อมผ้าไหม ของ เราใช้สีคุณภาพจึงไม่มีปัญหาเรื่องสีตก สีจาง และผ้าหดตัว ท่านสามารถนำไปตัด เย็บได้ทันที

ผ้าไหมหางกระรอก เป็นผ้าทอ ที่มีลักษณะลวดลายเรียบง่าย แต่แฝง ด้วยความประณีตและงดงามเทคนิค การทอผ้าโดยใช้ไหมเส้นพุ่ง 2 เส้น ควบกันโดยนำมาตีเกลียวควบเข้า ด้วยกันให้เป็นเส้นเดียว เทคนิคนี้จึงทำ ให้เนื้อผ้ามีลักษณะความเหนียวลื่น เห็นเป็นลายเส้นเล็กๆ ในตัว ซึ่งมองดูแล้วคล้ายกับขน ของหางกระรอก



ผ้าลายกรีดเต่า เป็น
ลักษณะ การทอขัดเนื้อผ้า
คล้ายตารางสีเหลี่ยม การทอ
ผ้าลายนี้ใช้เวลาในการผลิต
ซึ่งต้องในการทอประณีตและ
ชำนาญ



ผ้าไหมลูกฟูก เป็นทอไหมเนื้อผ้ามี
ริ้วขุ่น ซึ่งตัวที่ขุ่นใช้ไหมถึงแปดเส้นใน
การผลิต เหมาะสำหรับทำเฟอร์นิเจอร์
หรือตัดชุดสูท เพราะเนื้อผ้าหนาและมี
ความยืดหยุ่น

ผลิตภัณฑ์ตามสมัยนิยม

ผ้าไหมบ้านคร้อ

เนคไทผ้าไหม



ผลิตภัณฑ์ตามสมัยนิยม

ผ้าไหมบ้านครัว

ผ้าพันคอ ผ้าคลุมไหล่



ผ้าคลุมไหล่

ผลิตภัณฑ์ตามสมัยนิยม

ผ้าไหมบ้านครัว

หมอน หมอนอิง ปลอกหมอน จากผ้าไหม



หมอนอิง/ปลอกหมอนผ้าไหม

ผลิตภัณฑ์ตามสมัยนิยม

ผ้าไหมบ้านคร้อ

ผ้าคาดเตียงผ้าไหม / ผ้าคาดโต๊ะผ้าไหม / silk bed runner



ผ้าคาดเตียงผ้าไหม

ผลิตภัณฑ์ตามสมัยนิยม

ผ้าไหมบ้านครัว

ผ้าปูโต๊ะผ้าไหม / ผ้าเช็ดปากผ้าไหม / ผ้ารองจานผ้าไหม / ผ้ารองแก้วผ้าไหม /
silk dining set



ผ้าปูโต๊ะผ้าไหม ผ้าเช็ดปากผ้าไหม ผ้ารองจาน ผ้ารองแก้วผ้าไหม

ข้อมูลการติดต่อ

ที่อยู่ 837 ซ.พญาบาท, ถ.เพชรบุรี, เขตราชเทวี, กทม. 10400

โทรศัพท์ 087 9155077 , 087 1012999, 081 2439089

Id line : siriwanjew

แฟกซ์ 02 2157458

อีเมลล์ jewjewja@hotmail.com

phamaibaankrua@hotmail.com

เว็บไซต์ <http://www.phamaibaankrua.com>

<http://www.facebook.com/pb2design.th>

เวลาทำการ จันทร์ - เสาร์ 09.00 - 17.00

