

ดอกไม้ประดิษฐ์จากดิน (Soiled Flower)

ความเป็นมา

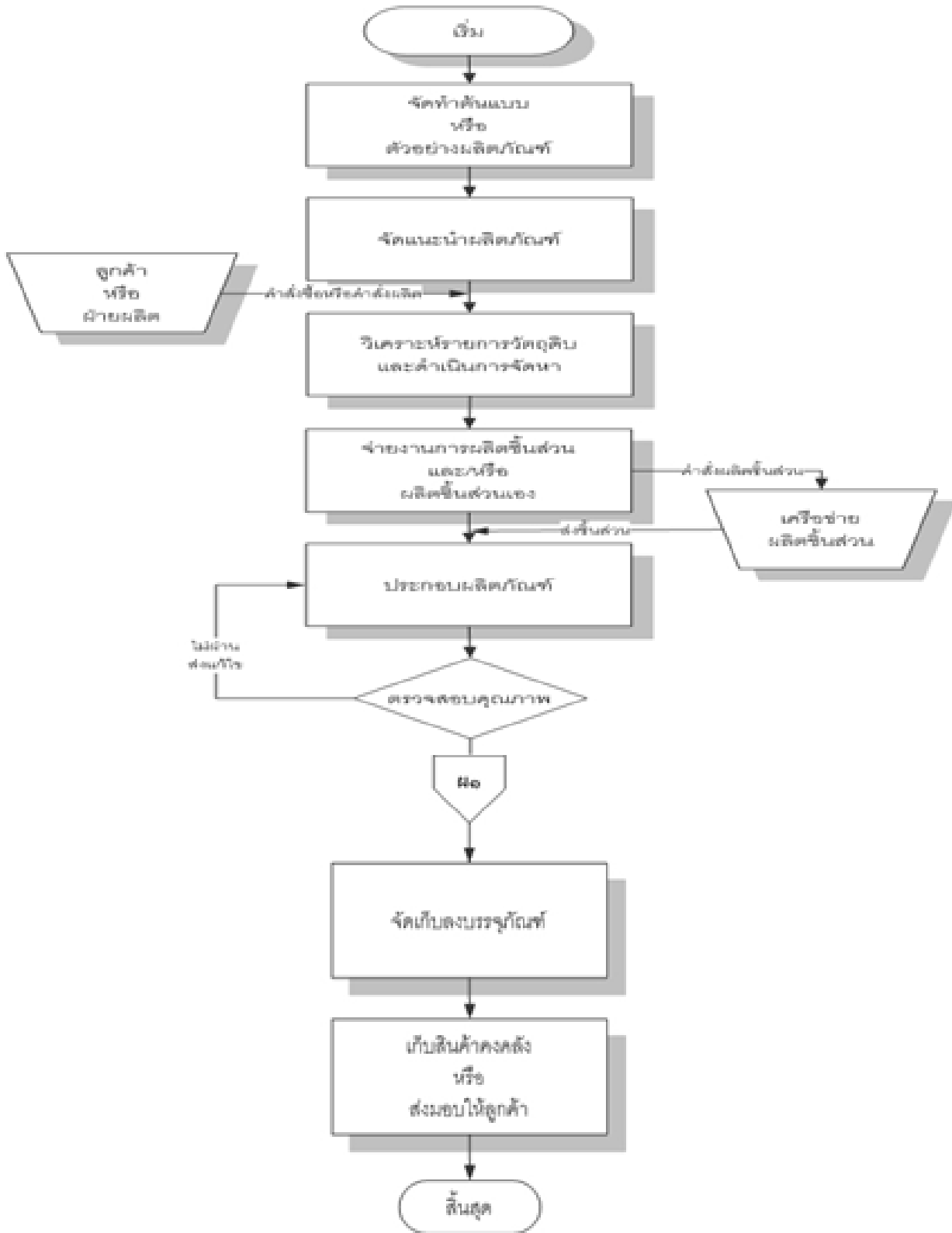
- พ.ศ. ๒๕๔๔ นางศิริลักษณ์ สุขสวัสดิ์ ณ ออยุธยา ได้รับการชักชวนให้เรียนรู้และฝึกหัดการทำดอกไม้ประดิษฐ์จากดินผสม เพื่อผลิตชิ้นส่วนงานส่งให้บริษัทฯ ผู้ส่งออกสินค้า โดยในระยะแรกได้นำงานการผลิต ไปฝึกเป็นอาชีพเสริมให้แก่กลุ่มผู้ติดเชื้อ HIV และกลุ่มสตรีที่ประสบปัญหาครอบครัว ที่อยู่ในความดูแลของมูลนิธิบางแห่ง
- พ.ศ. ๒๕๔๗ นำผลิตภัณฑ์ดอกไม้ประดิษฐ์จากดินไทย ที่ทำขึ้นในลักษณะเป็นของขวัญของตกแต่ง สมัครเข้าร่วมโครงการคัดสรรสุดยอดหนึ่งตำบล หนึ่งผลิตภัณฑ์ไทย ที่สำนักงานเขตหลักสี่ กรุงเทพมหานคร เมื่อได้ผ่านการคัดสรรในระดับจังหวัดแล้ว ได้รับการคัดเลือกให้นำสินค้าไปแสดงและจำหน่ายในงาน The Best in Bangkok
- คณะกรรมการอำนวยการสินค้าหนึ่งตำบล หนึ่งผลิตภัณฑ์แห่งชาติ ได้ประกาศผลการตัดสินให้ผลิตภัณฑ์ดังกล่าว เป็น OTOP Product Champion (OPC) ระดับ ๓ ดาว และได้รับสิทธิให้เข้าร่วมงาน OTOP City ณ ศูนย์แสดงสินค้าอิมแพค เมืองทองธานี เป็นครั้งแรก
- พ.ศ. ๒๕๔๘ ได้รับคำเชิญชวนจากกรมส่งเสริมการส่งออก เพื่อนำสินค้าเข้าประเมินศักยภาพในการเป็นสินค้าส่งออก ได้รับการคัดเลือกให้เป็น OTOP Product Premium ระดับ B๑ ทำให้ตัวสินค้าได้รับการพัฒนา และได้รับสิทธิให้เข้าร่วมงานแสดงสินค้าต่างๆ ตลอดปี ทั้งในระดับชาติและระดับนานาชาติที่กรมส่งเสริมการส่งออกจัดขึ้น
- ยื่นขอจดทะเบียนเครื่องหมายการค้าภายใต้เครื่องหมาย *DecClay* ซึ่งก็ได้รับอนุญาตให้จดทะเบียนจากกรมทรัพย์สินทางปัญญาตั้งแต่วันที่ ๒๘ เมษายน พ.ศ. ๒๕๔๘ และมีกำหนดต่ออายุทะเบียนทุก ๑๐ ปี เพื่อสร้างตราสินค้าสำหรับผลิตภัณฑ์ สำหรับการวางแผนทางการตลาด
- พ.ศ. ๒๕๔๙ ดำเนินการขยายตลาดทั้งในประเทศและต่างประเทศ และกิจการได้รับการรับรองจากสำนักงานมาตรฐานผลิตภัณฑ์อุตสาหกรรม ให้แสดงเครื่องหมายมาตรฐานผลิตภัณฑ์ชุมชน ตามมาตรฐานเลขที่ มผช.๒๕/๒๕๔๖ และทำการออกแบบพัฒนาผลิตภัณฑ์ โดยทำเป็นชุดเชิงเทียนดอกไม้ประดิษฐ์ สำหรับเทียนแท่งในชุด “Sweet Love” ส่งเข้าคัดสรรสุดยอดหนึ่งตำบลหนึ่งผลิตภัณฑ์ไทย สำหรับปี พ.ศ. ๒๕๔๙ โดยได้รับการคัดสรรเป็นผลิตภัณฑ์ OTOP Product Champion (OPC) ระดับ ๔ ดาว
- พ.ศ. ๒๕๕๐ ได้รับการคัดเลือกจากกระทรวงพาณิชย์ เพื่อยกระดับผลิตภัณฑ์จากระดับ OPC ให้เป็นระดับ “OTOP Select ๒๐๐๗” และได้เข้าร่วมโครงการพัฒนาผู้ประกอบการ กับมูลนิธิพัฒนาผู้ประกอบการไทย ที่กระทรวงอุตสาหกรรม
- พ.ศ. ๒๕๕๑ ลูกค้านำต่างประเทศส่งสัญญาณชะลอการสั่งซื้อ เนื่องจากเกิดภาวะวิกฤตเศรษฐกิจ ตั้งแต่ไตรมาสที่สองของปี ทำการพัฒนาตัวสินค้าในชุด The Collection of Flowers of the Month ซึ่งเป็นดอกไม้สำหรับให้เป็นของขวัญอวยพรประจำเดือนเกิด และส่งเข้าคัดสรรสุดยอดหนึ่งตำบลหนึ่งผลิตภัณฑ์ไทย
- พ.ศ. ๒๕๕๒ โดยได้รับการคัดสรรเป็นผลิตภัณฑ์ OTOP Product Champion (OPC) ระดับ ๔ ดาว ทำการออกแบบและพัฒนาผลิตภัณฑ์ โดยทำเป็นงานแก้วรองเทียนถ้วย (Tealight) ประดับด้วยดอกไม้ประดิษฐ์

และยื่นขอรับสิทธิบัตรการออกแบบผลิตภัณฑ์จากกรมทรัพย์สินทางปัญญา ตามคำขอเลขที่ ๐๙๐๒๐๐๑๘๘๖ และเลขที่ ๐๙๐๒๐๐๑๘๘๗ ลงวันที่ ๒๔ มิถุนายน ๒๕๕๒ และได้รับการคัดเลือกจากกระทรวงพาณิชย์อีกครั้ง ให้ได้รับตราสัญลักษณ์ผลิตภัณฑ์ “OTOP Select ๒๐๐๙”

- พ.ศ. ๒๕๕๓ เข้าร่วมโครงการพัฒนาผู้ประกอบการในโครงการ “TOP OTOP” กับ กรมส่งเสริมอุตสาหกรรม กระทรวงอุตสาหกรรม และในปีนี้ได้พัฒนาตัวสินค้าเป็นเชิงเทียนจันทน์แก้ว ชุด “เชิงเทียนกล้วยไม้เทิดพระนาม- The Orchid Named after Thailand Royal Family” ส่งเข้าคัดสรรสุดยอดหนึ่งตำบลหนึ่งผลิตภัณฑ์ไทย สำหรับปี พ.ศ. ๒๕๕๓ โดยได้รับการคัดสรรเป็นผลิตภัณฑ์ OTO Product Champion (OPC) ระดับ ๕ ดาว และได้นำเชิงเทียนดอกไม้ประดิษฐ์ที่ออกแบบ ยื่นขอรับสิทธิบัตรการออกแบบผลิตภัณฑ์จากกรมทรัพย์สินทางปัญญาอีก ๒ แบบ ตามคำขอเลขที่ ๐๙๐๒๐๐๑๘๘๖ และเลขที่ ๐๙๐๒๐๐๑๘๘๗ ลงวันที่ ๑ มิถุนายน ๒๕๕๓
- พ.ศ. ๒๕๕๕ พัฒนาตัวสินค้าเป็นเชิงเทียนสำหรับเทียนแท่ง ชุด “เชิงเทียนมงคลแห่งอาเซียน – The Auspicious Plants of ASEAN” ซึ่งเป็นสัญลักษณ์ของผลไม้สิริมงคลสำหรับคนในแถบภูมิภาคอาเซียน และเอเชีย เพื่อสมัครเข้าคัดสรรสุดยอดหนึ่งตำบลหนึ่งผลิตภัณฑ์ไทย สำหรับปี พ.ศ. ๒๕๕๕

ขั้นตอนการผลิต

แผนภูมิกระบวนการผลิต
กิจการผลิตดอกไม้ประดิษฐ์จากดินไทย ของ นางศิริลักษณ์ สุขสวัสดิ์ ณ อัญญา



จุดเด่นและอัตลักษณ์ของผลิตภัณฑ์

- DecClay คือ ไข่ของประดับตกแต่งจากดอกไม้ดินสำหรับผู้มีรสนิยมดี โดยจะทำของใช้ของประดับตกแต่งจากหัตถกรรมดอกไม้ดินด้วยฝีมือและวัตถุดิบที่ดี ให้มีคุณภาพและเอกลักษณ์เฉพาะตัว เพื่อความพึงพอใจของลูกค้าทั้งในประเทศและต่างประเทศ
- ผลิตภัณฑ์มีความแตกต่างจากผู้ผลิตรายอื่น แม้จะถูกจัดว่าเป็นประเภทดอกไม้ประดิษฐ์จากดินผสมเช่นเดียวกัน แต่ผลิตภัณฑ์ส่วนใหญ่ของผู้ประกอบการรายอื่นๆ จะทำเป็นต้นไม้หรือไม้ดอกเหมือนจริง ขนาดเท่าหรือย่อส่วนซึ่งนับเป็นของประดับแต่เพียงอย่างเดียว แต่ผลิตภัณฑ์ที่สร้างขึ้นจะมีอัตลักษณ์เป็นของตนเอง โดยออกแบบให้เป็นของใช้ของประดับตกแต่ง ที่สามารถใช้งานได้จริง ในโอกาสต่างๆ เช่น ทำเป็นเชิงเทียนสำหรับโต๊ะอาหาร ของแต่งบ้านของขวัญ ฯลฯ
- มีฝีมือการทำประณีตและมีวิธีการผลิตที่แตกต่างจากผู้อื่น โดยผลิตภัณฑ์บางแบบ จะเน้นกระบวนการผลิตด้วยมือแบบ Real Hand Made ไม่ใช้การตัดพิมพ์ขึ้นรูป ทำให้สามารถผลิตดอกไม้ได้หลากหลายทั้งชนิดและขนาด จนอาจกล่าวได้ว่าสามารถทำดอกไม้ตามที่มีอยู่ในธรรมชาติได้เกือบทั้งหมด
- ผลิตภัณฑ์มีรูปแบบเป็นเอกลักษณ์เฉพาะตัวไม่เหมือนใคร ทำให้ลูกค้าสามารถแยกแยะจดจำได้ง่าย ส่งผลต่อการติดตามซื้อซ้ำ
- มีตราสินค้าเป็นของตนเอง โดยได้จดทะเบียนเครื่องหมายการค้าไว้กับกรมทรัพย์สินทางปัญญา เป็นโอกาสให้มีการพัฒนาตราสินค้าเพื่อผลด้านการตลาดในอนาคต
- เป็นสินค้า OTOP ที่ได้รับการรับรองจากกรมส่งเสริมการส่งออกในระดับ Premium B๑ ทำให้ได้รับการส่งเสริมและช่วยเหลือในด้านการจัดแสดงสินค้าและทำตลาดส่งออก และยังเป็นสินค้าที่ได้รับการส่งเสริมจากกระทรวงพาณิชย์ ภายใต้ตราสัญลักษณ์ “OTOP Select”
- มีการพัฒนาผลิตภัณฑ์ เพื่อให้เกิดรูปแบบใหม่ๆ อยู่เสมอ

ความสัมพันธ์กับชุมชน

- การเย็บหรือการปักเนื้องานฝีมือตั้งแต่บรรพบุรุษที่สตรี เป็นการประยุกต์ภูมิปัญญาการปักแกะสลักของเดิมที่มีมาแต่โบราณ ดัดแปลงมาใช้กับวัสดุดิบบแบบใหม่ เพื่อสร้างอาชีพให้คนในชุมชน

การพัฒนาไปสู่การค้าสรร (ระดับดาว)

- พ.ศ. ๒๕๔๗ ได้รับการคัดสรรเป็น OTOP Product Champion ระดับ ๓ ดาว จากผลิตภัณฑ์ดอกไม้ประดิษฐ์จากดินไทย ที่ทำขึ้นเป็นของขวัญของตกแต่งของที่ระลึก
- พ.ศ. ๒๕๔๙ ได้รับการคัดสรรเป็น OTOP Product Champion ระดับ ๔ ดาว จากผลิตภัณฑ์ดอกไม้ประดิษฐ์จากดิน ชุดเชิงเทียนดอกไม้ประดิษฐ์ สำหรับเทียนแท่ง ในชุด “Sweet Love”
- พ.ศ. ๒๕๕๑ ได้รับการคัดสรรเป็น OTOP Product Champion ระดับ ๔ ดาว จากผลิตภัณฑ์ดอกไม้ประดิษฐ์จากดิน ชุด The Collection of Flowers of the Month
- พ.ศ. ๒๕๕๓ ได้รับการคัดสรรเป็น OTOP Product Champion ระดับ ๕ ดาว จากผลิตภัณฑ์ดอกไม้ประดิษฐ์จากดิน เป็นเชิงเทียนจานแก้ว ชุด “เชิงเทียนกล้วยไม้เทิดพระนาม – The Orchid Named after Thailand Royal Family”

แหล่งจำหน่าย/ราคาขาย

- จำหน่ายในงานแสดงสินค้าต่าง ๆ ที่ ศูนย์แสดงสินค้า IMPACT เมืองทองธานี, BITECT บางนา และลูกค้าต่างประเทศ อาทิ สิงคโปร์ สหรัฐอเมริกา ฝรั่งเศส
- ราคาจำหน่าย ขึ้นลงประมาณ ๓๐๐ – ๓,๕๐๐ บาท ขึ้นอยู่กับแบบและขนาด

ผู้ประกอบการและสถานที่ติดต่อ

- นางศิริลักษณ์ ศุขสวัสดิ ฌ อยุรยา ผู้ผลิตสินค้าหนึ่งตำบลหนึ่งผลิตภัณฑ์
- ที่อยู่ : ๑๐๐/๖๓ ซอยกำแพงเพชร ๖ ซอย ๕ แยก ๖ ถนนกำแพงเพชร ๖ แขวงทุ่งสองห้อง เขตหลักสี่ กรุงเทพมหานคร ๑๐๒๑๐
- โทร : ๐ ๒๕๗๔ ๑๓๑๙, ๐ ๒๕๗๓ ๓๐๐๕
- อีเมลล์ : siriluck@decclay.com
- Facebook : www.facebook.com/decclay

ตัวอย่างผลิตภัณฑ์

- เซิงเทียน



- ต่างหู



- Flowers and Doll



- Flowers of the Month



- ชุด Two in One ใช้เป็นที่วางนามบัตร หรือวางเทียนถ้วยแก้ว

