



รางวัลสมเด็จพระเจ้าฟ้ามาหัจกรี
Princess Maha Chakri Award

รางวัลสมเด็จพระเจ้าฟ้ามาหัจกรี

“เพราะครูคุณภาพ สร้างคนคุณภาพ”

รางวัลสมเด็จพระเจ้าฟ้ามาหัจกรี หรือ Princess Maha Chakri Award เป็นรางวัลพระราชทานระดับนานาชาติที่มีเกียรติยศสูงยิ่ง มีวัตถุประสงค์เพื่อเชิดชูเกียรติครูดีเด่นในระดับการศึกษาขั้นพื้นฐานของประเทศในอาเซียนและติมอร์-เลสเต จำนวน 11 ประเทศ และเทิดพระเกียรติสมเด็จพระกนิษฐาธิราชเจ้า กรมสมเด็จพระเทพรัตนราชสุดาฯ สยามบรมราชกุมารี ผู้ทรงพระปรีชาและทรงมีคุณูปการอย่างยิ่งต่อการศึกษาทั้งภายในประเทศและต่างประเทศ

รางวัลสมเด็จพระเจ้าฟ้ามาหัจกรี (Princess Maha Chakri Award) ดำเนินการโดยมูลนิธิรางวัลสมเด็จพระเจ้าฟ้ามาหัจกรี ร่วมกับคุรุสภา กระทรวงศึกษาธิการ กองทุนเพื่อความเสมอภาคทางการศึกษา (กสศ.) และหน่วยงานต่างๆ ที่เกี่ยวข้อง โดยกำหนดให้มีการพระราชทานรางวัลครั้งแรก ในวันที่ 2 ตุลาคม พ.ศ.2558 เพื่อเป็นการเฉลิมพระเกียรติสมเด็จพระกนิษฐาธิราชเจ้า กรมสมเด็จพระเทพรัตนราชสุดาฯ สยามบรมราชกุมารี เนื่องในโอกาสฉลองพระชนมายุ 5 รอบ วันที่ 2 เมษายน 2558 และเนื่องในโอกาสวันครูโลก ประจำปี พ.ศ. 2558 และจะมีการคัดเลือกในทุก 2 ปี

รายละเอียดของรางวัล

รางวัลสมเด็จพระเจ้าฟ้ามาหัจกรี (Princess Maha Chakri Award) เป็นรางวัลพระราชทานแก่ครูผู้ทุ่มเทปฏิบัติงานและมีผลงานดีเด่นอันก่อให้เกิดคุณประโยชน์ในวงกว้างต่อการศึกษาและการพัฒนาคนจากประเทศในอาเซียนและติมอร์-เลสเต จำนวน 11 ประเทศ ได้แก่ เนการาบรูไนดารุสซาลาม ราชอาณาจักรกัมพูชา สาธารณรัฐอินโดนีเซีย สาธารณรัฐประชาธิปไตยประชาชนลาว ประเทศมาเลเซีย สาธารณรัฐแห่งสหภาพเมียนมา สาธารณรัฐฟิลิปปินส์ สาธารณรัฐสิงคโปร์ สาธารณรัฐประชาธิปไตยติมอร์-เลสเต สาธารณรัฐสังคมนิยมเวียดนาม และประเทศไทย โดยคัดเลือกครูผู้ได้รับพระราชทานรางวัลประเทศละ 1 คน

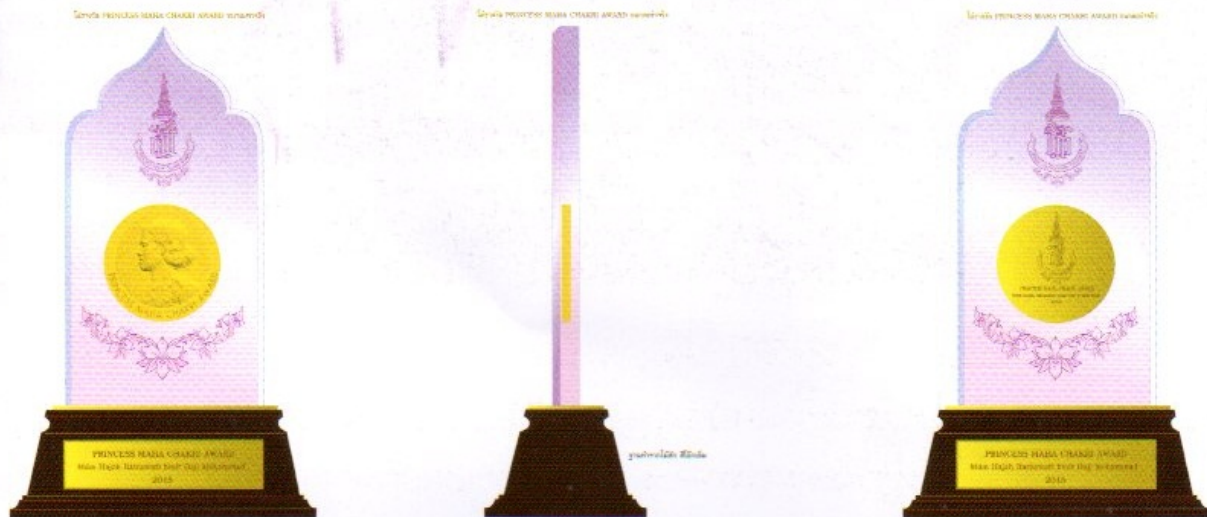
รางวัลประกอบด้วย

1. เหรียญทองรางวัลสมเด็จพระเจ้าฟ้ามาหัจกรี
2. เข็มเชิดชูเกียรติทองคำพระราชทาน
3. โล่ประกาศเกียรติคุณ
4. เงินรางวัล รางวัลละ 10,000 เหรียญสหรัฐ

แผนปฏิบัติการคัดเลือกผู้สมควรได้รับพระราชทานรางวัลสมเด็จพระเจ้าฟ้ามาหัจกรี

กระบวนการสรรหาประเทศในอาเซียนและติมอร์-เลสเต





การสรรหาครูผู้สมควรได้รับพระราชทาน รางวัลสมเด็จพระเจ้าฟ้ามาหัจกรี (สำหรับประเทศไทย)

คุณสมบัติของครูผู้มีสิทธิ์ได้รับการเสนอชื่อ

ครูผู้สร้างการเปลี่ยนแปลงในชีวิตลูกศิษย์และมีคุณูปการต่อการศึกษา

คุณสมบัติทั่วไป

1. มีสัญชาติไทย และมีถิ่นที่อยู่ในประเทศไทย
2. ปฏิบัติหน้าที่อย่างใดอย่างหนึ่ง ดังต่อไปนี้
 - 1) เป็น หรือเคยเป็นครูผู้สอนระดับการศึกษาขั้นพื้นฐาน ในสถานศึกษาของรัฐ เอกชน หรือองค์กรปกครองส่วนท้องถิ่น
 - 2) เป็น หรือเคยเป็นครูนอกสถานศึกษาที่สอนผู้เรียนในวัยการศึกษาขั้นพื้นฐาน
3. มีประสบการณ์ปฏิบัติงานสอนอย่างต่อเนื่องมาแล้วเป็นเวลาไม่น้อยกว่า 15 ปี นับถึงวันที่ออกประกาศนี้
4. ปฏิบัติงานสอนอยู่จนถึงวันประกาศผลการพิจารณาตัดสิน ในกรณีที่เป็นผู้บริหารสถานศึกษาต้องมีชั่วโมงสอนในรายวิชาอย่างต่อเนื่อง
5. ไม่เป็นครูสอนพิเศษเป็นอาชีพหลัก

คุณสมบัติเฉพาะ

1. เป็นผู้สร้างการเปลี่ยนแปลงในชีวิตลูกศิษย์

สร้างแรงบันดาลใจและจัดการเรียนรู้ให้ลูกศิษย์มีความเจริญก้าวหน้าและความสำเร็จในชีวิต มีความอุตสาหะในการทำภารกิจความเป็นครูมาโดยตลอดด้วยจิตวิญญาณความ เป็นครู และเป็นแบบอย่างทางคุณธรรม จริยธรรม มีลูกศิษย์ที่ประสบความสำเร็จ ในหลากหลายแวดวงอาชีพกล่าวยกย่องถึงคุณงามความดี
2. เป็นผู้มีความคุณูปการต่อการศึกษา

ปฏิบัติงานสอนหรือการจัดการเรียนรู้ ค้นคว้า พัฒนาการสอนหรือการเรียนรู้ ด้วยความทุ่มเท เสียสละ มีความแตกฉานทั้งในเนื้อหาและวิธีการจัดการเรียนรู้ ในส่วนที่รับผิดชอบ เป็นแบบอย่างของความสำเร็จได้อย่างกว้างขวาง

ผู้มีสิทธิ์เสนอชื่อ



1. องค์กรภาครัฐและภาคเอกชน
ที่มีการมอบรางวัลระดับชาติ (7 องค์กร)



2. สถานศึกษาชั้นพื้นฐานโดยความเห็นชอบ
ของคณะกรรมการสถานศึกษา



3. สมาคม มูลนิธิ และองค์กรซึ่งมีฐานะ
เป็นนิติบุคคลและมีภารกิจส่งเสริมการเรียนรู้
เป็นผู้สรรหาและเสนอชื่อครูในสังกัด



4. ลูกศิษย์ที่เป็นศิษย์เก่า 1 คนสามารถ
เสนอชื่อครูได้เพียง 1 คน



5. คณาจารย์ในระดับอุดมศึกษา ซึ่งเคยเป็นผู้สอนไม่ต่ำกว่า 3 คน

หมายเหตุ : ครูผู้ได้รับรางวัลคุณากร ครูยิ่งคุณ และครูขวัญศิษย์ มีสิทธิ์ได้รับการเสนอชื่อ
ได้อีก 1 ครั้ง หลังได้รับรางวัลมาแล้วไม่น้อยกว่า 5 ปี

3 ขั้นตอนการสรรหาครูผู้สมควรได้รับพระราชทานรางวัลสมเด็จเจ้าฟ้ามหาวังรี ประเทศไทย

ขั้นตอนที่ 1 การสรรหาระดับจังหวัด

คณะกรรมการคัดเลือกระดับจังหวัดพิจารณาและคัดเลือกครูที่ได้รับการเสนอชื่อตามสัดส่วน
จังหวัด และจัดให้มีการรับฟังข้อทักท้วงผลการคัดเลือก จากนั้นส่งรายชื่อครูผู้สมควรได้รับการ
คัดเลือกไปให้คณะกรรมการส่วนกลาง

ขั้นตอนที่ 2 การสรรหาที่ส่วนกลาง

คณะกรรมการคัดเลือกส่วนกลางพิจารณาให้ความเห็นชอบรายชื่อที่คณะกรรมการคัดเลือกระดับ
จังหวัด (ในขั้นตอนที่ 1) และรายชื่อจากองค์กรที่มีการสรรหาครูในระดับการศึกษาขั้นพื้นฐานเป็นการ
เฉพาะเสนอมา แล้วคัดเลือกให้เหลือจำนวนไม่เกิน 20 คน จัดให้มีกระบวนการทักท้วง และส่ง
รายชื่อครูที่ได้รับการคัดเลือกลำดับที่ 1-3 ให้คณะกรรมการมูลนิธิรางวัลสมเด็จเจ้าฟ้ามหาวังรี

สำหรับครูที่เคยได้รับรางวัลคุณากรและครูยิ่งคุณ จำนวน 19 คน จากการคัดเลือก
ในครั้งที่ 1 นั้น มีสิทธิ์ได้รับการเสนอชื่อมายังคณะกรรมการสรรหาส่วนกลางโดยไม่ต้องเข้าสู่
กระบวนการคัดเลือกระดับจังหวัด

ขั้นตอนที่ 3 การพิจารณาตัดสิน

คณะกรรมการมูลนิธิรางวัลสมเด็จเจ้าฟ้ามหาวังรีพิจารณาตัดสินครูผู้สมควรได้รับ
พระราชทานรางวัลสมเด็จเจ้าฟ้ามหาวังรี จำนวน 1 คน จากรายชื่อที่เสนอโดยคณะกรรมการ
คัดเลือกส่วนกลาง โดยพิจารณาจากเอกสาร หลักฐานที่ได้รับ และอาจใช้วิธีอื่นที่เหมาะสม
แล้วประกาศผลการตัดสินให้ทราบเป็นการทั่วไป

รางวัลแด่ครูเครือข่ายรางวัลสมเด็จเจ้าฟ้ามหาจักรี (สำหรับประเทศไทย) ประกอบด้วย

รางวัลคุณากร
2 รางวัล

- 1) เหรียญเงินมูลนิธิรางวัลสมเด็จเจ้าฟ้ามหาจักรี
- 2) เข็มเชิดชูเกียรติพระราชทาน
- 3) เกียรติบัตร

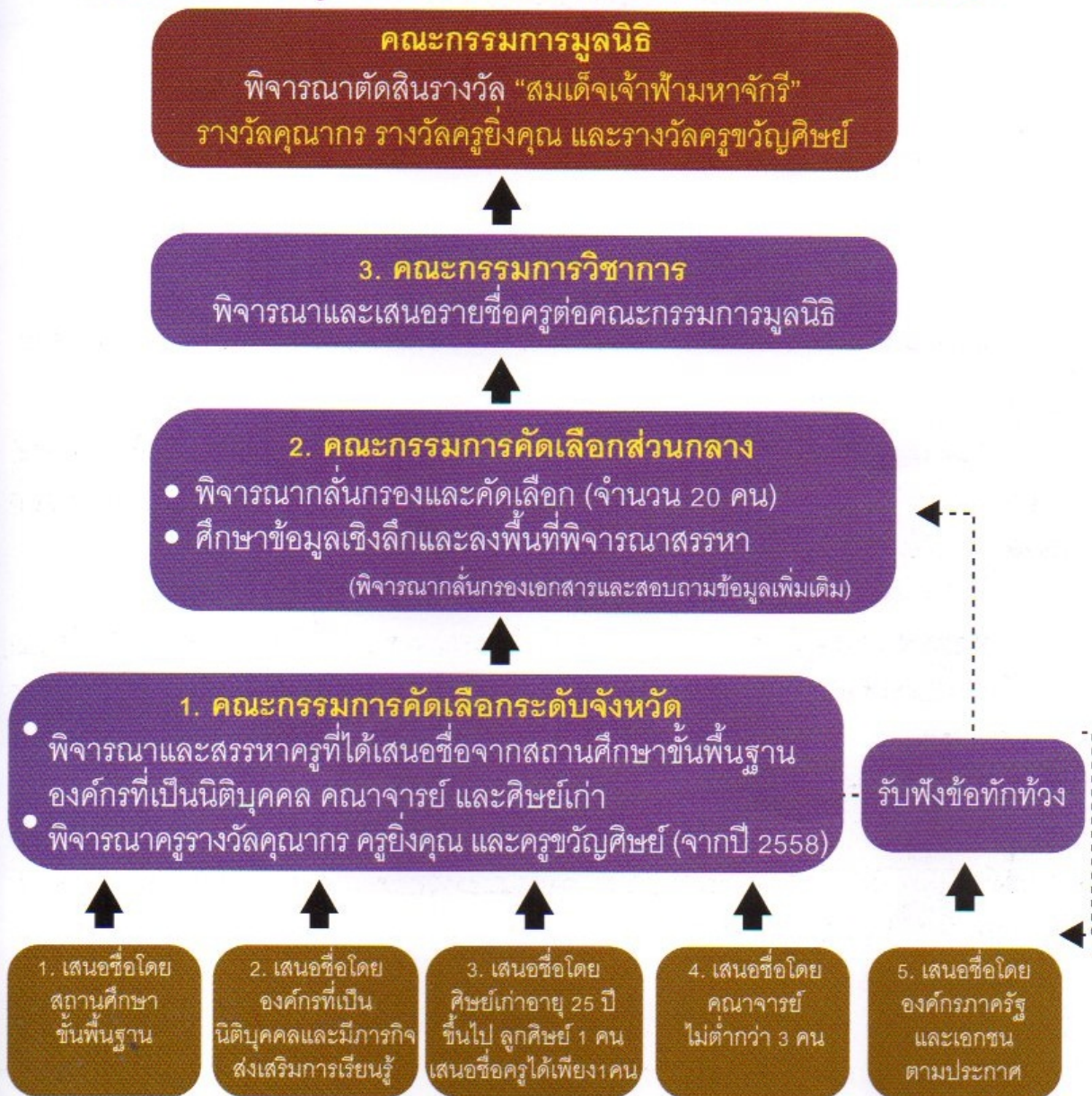
รางวัลครูยิ่งคุณ
17 รางวัล

- 1) เหรียญทองแดงมูลนิธิรางวัลสมเด็จเจ้าฟ้ามหาจักรี
- 2) เข็มเชิดชูเกียรติพระราชทาน
- 3) เกียรติบัตร

รางวัลครูขวัญศิษย์

- 1) เข็มเชิดชูเกียรติพระราชทาน
- 2) เกียรติบัตร

แผนภาพแสดงกระบวนการสรรหาและคัดเลือกและช่องทางการเสนอชื่อครูรางวัลสมเด็จเจ้าฟ้ามหาจักรี (ประเทศไทย)



ดูรายละเอียดหลักเกณฑ์การคัดเลือก และดาวน์โหลดแบบฟอร์มการเสนอชื่อครูได้ที่นี้



เกี่ยวกับมูลนิธิรางวัลสมเด็จพระเจ้าฟ้ามาหัจกรี บทบาทของประเทศไทยที่มีต่อการศึกษาในภูมิภาคอาเซียนและติมอร์-เลสเต

ในวโรกาสที่สมเด็จพระกนิษฐาธิราชเจ้า กรมสมเด็จพระเทพรัตนราชสุดาฯ สยามบรมราชกุมารี ทรงมีพระชนมายุครบ 60 พรรษา ในปี 2558 สำนักงานเลขาธิการคุรุสภา กระทรวงศึกษาธิการ ร่วมกับผู้ปฏิบัติงานด้านการศึกษา ได้ขอพระราชทานพระราชนุญาตจัดตั้งรางวัลระดับนานาชาติเพื่อเฉลิมพระเกียรติ พระปรีชาด้านการศึกษาที่ทรงอุทิศพระองค์เพื่อส่งเสริมการศึกษาให้แก่เด็กและเยาวชนในระดับต่างๆ มาโดยตลอด โดยเฉพาะเด็กเยาวชนผู้ด้อยโอกาสในท้องถิ่นห่างไกลทั่วประเทศ โดยทรงพระกรุณาโปรดเกล้าฯ พระราชทานพระราชนุญาตตั้งพระนามรางวัลว่า “รางวัลสมเด็จพระเจ้าฟ้ามาหัจกรี” หรือ Princess Maha Chakri Award และพระราชทานพระราชนุญาตให้จัดตั้ง “มูลนิธิรางวัลสมเด็จพระเจ้าฟ้ามาหัจกรี” เพื่อเป็นองค์กรหลักในการวางแผนการดำเนินงานและพิจารณารางวัล



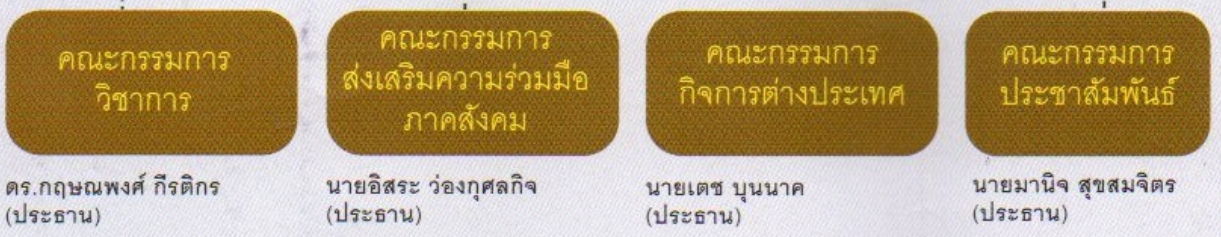
บทบาทของมูลนิธิรางวัลสมเด็จพระเจ้าฟ้ามาหัจกรี

- องค์กรหลักในการมอบรางวัลระดับนานาชาติ
- ครูผู้สร้างการเปลี่ยนแปลง
- เครือข่ายการทำงานร่วมกันกับกระทรวงศึกษาธิการ และกระทรวงการต่างประเทศ 11 ประเทศ
- สนับสนุนการทำงานให้เกิดเครือข่ายครูอาเซียนและติมอร์-เลสเต ผ่านเวทีวิชาการนานาชาติ การแลกเปลี่ยนประสบการณ์เรียนรู้ และการอบรมพัฒนาศักยภาพ

โครงสร้างคณะกรรมการมูลนิธิรางวัลสมเด็จพระเจ้าฟ้ามาหัจกรี

สมเด็จพระกนิษฐาธิราชเจ้า กรมสมเด็จพระเทพรัตนราชสุดาฯ สยามบรมราชกุมารี
(ประธานกิตติมศักดิ์)

คณะกรรมการมูลนิธิ
รางวัลสมเด็จพระเจ้าฟ้ามาหัจกรี
ดร.กฤษณพงศ์ กีรติกร (ประธานมูลนิธิ)



สำนักมูลนิธิรางวัลสมเด็จพระเจ้าฟ้ามาหัจกรี
สำนักงานเลขาธิการคุรุสภา
128/1 ถนนนครราชสีมา เขตดุสิต กรุงเทพฯ 10300
โทรศัพท์ 0-2126-6237
www.PMCA.or.th
www.facebook.com/PrincessMahaChakriAward/

หน่วยประสานงานคัดเลือก
กองทุนเพื่อความเสมอภาคทางการศึกษา (กสศ.)
388 อาคารเอส.พี. (อาคารเอ) ชั้น 13
ถนนพหลโยธิน แขวงสามเสนใน เขตพญาไท
กรุงเทพฯ 10400 โทรศัพท์ 0-2618-1811
www.EEF.or.th