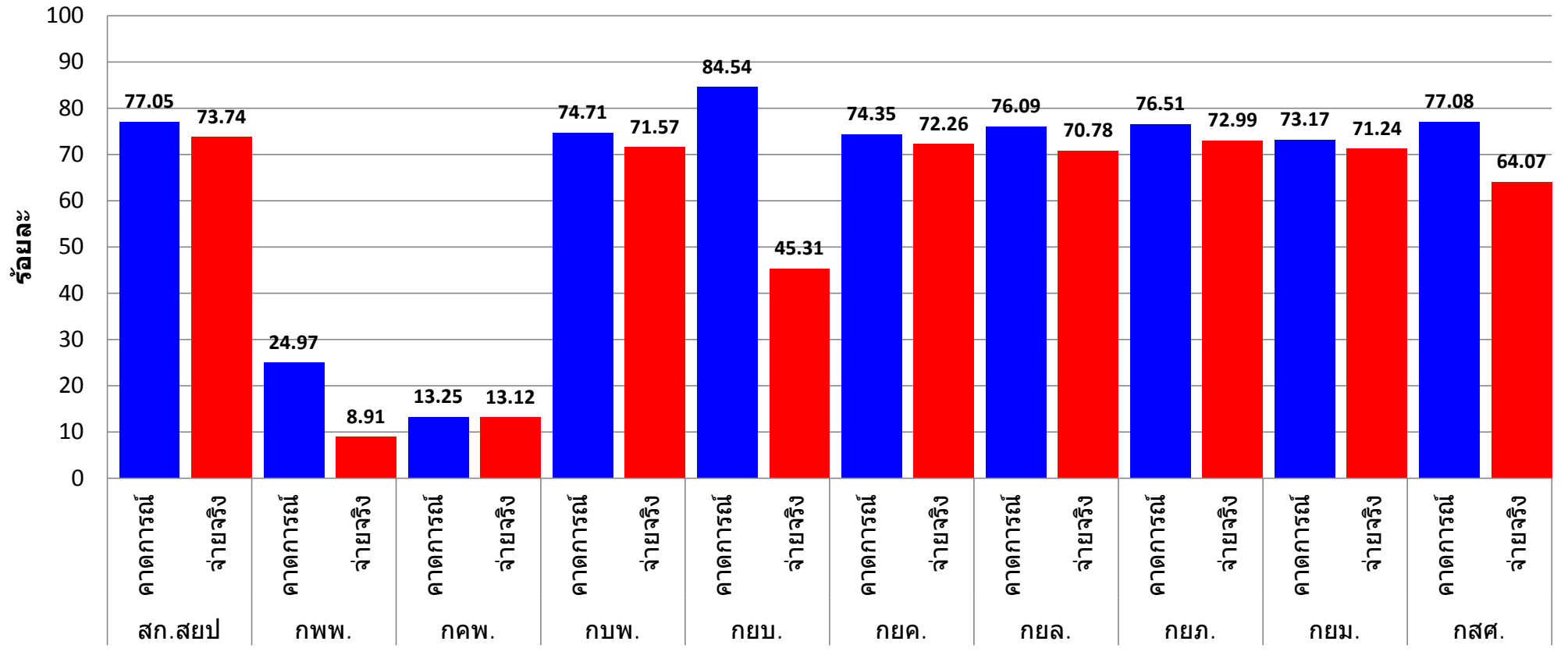


เดือน	สก.สยป		กพพ.		กคพ.		กบพ.		กขบ.		กยค.		กยล.		กยภ.		กยม.		กสศ.
	คาดการณ์	จ่ายจริง	คาดการณ์	จ่ายจริง	คาดการณ์	จ่ายจริง	คาดการณ์	จ่ายจริง	คาดการณ์	จ่ายจริง	คาดการณ์	จ่ายจริง	คาดการณ์	จ่ายจริง	คาดการณ์	จ่ายจริง	คาดการณ์	จ่ายจริง	คาดการณ์
มิถุนายน	77.05	73.74	24.97	8.91	13.25	13.12	74.71	71.57	84.54	45.31	74.35	72.26	76.09	70.78	76.51	72.99	73.17	71.24	77.08

ร้อยละของการใช้จ่ายเงิน



ประจำ เดือน 24 มิถุนายน 2563

งบประมาณหลังปรับโอนทั้งสิ้น 668,152,037 บาท

ค.
จ่ายจริง
64.07