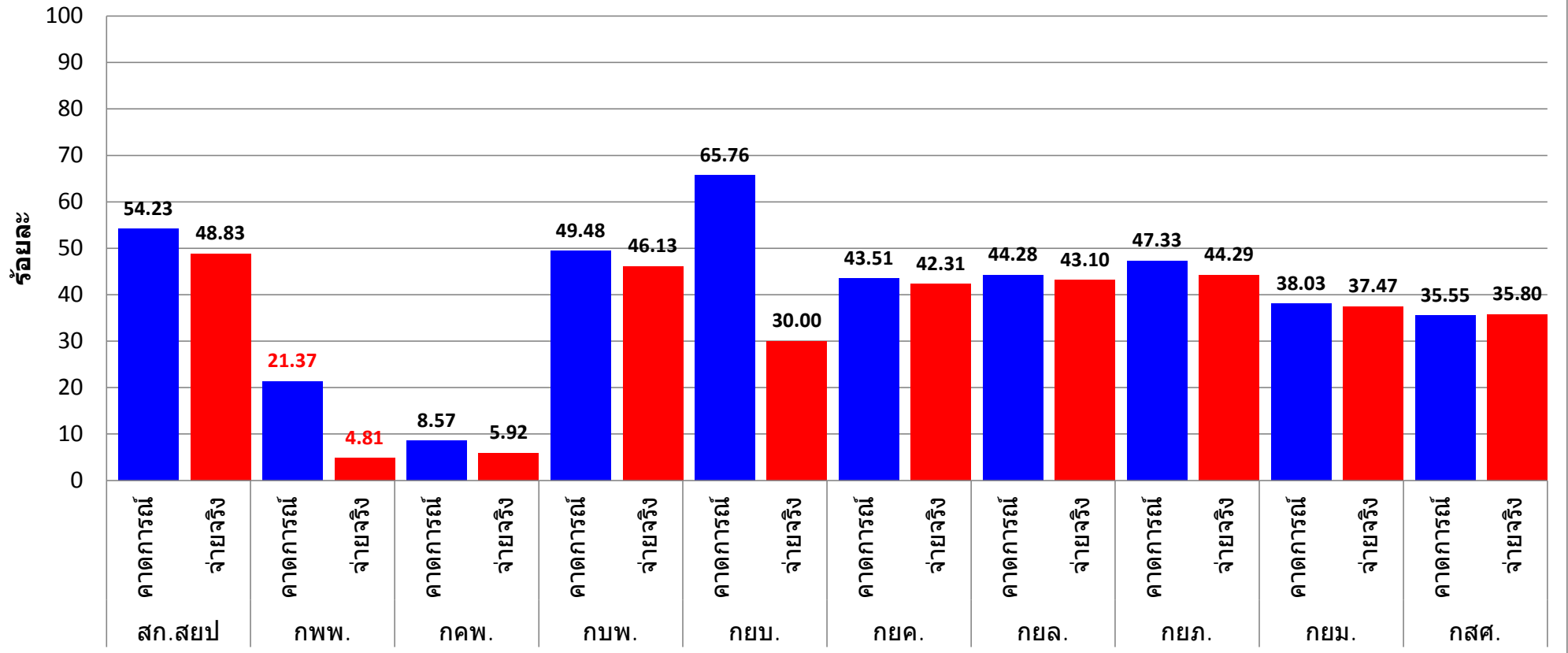


เดือน	สก.สขป		กพพ.		กคพ.		กบพ.		กยบ.		กยค.		กยล.		กยภ.		กยม.		กสศ.	
	คาดการณ์	จ่ายจริง	คาดการณ์	จ่ายจริง	คาดการณ์	จ่ายจริง	คาดการณ์	จ่ายจริง	คาดการณ์	จ่ายจริง	คาดการณ์	จ่ายจริง	คาดการณ์	จ่ายจริง	คาดการณ์	จ่ายจริง	คาดการณ์	จ่ายจริง	คาดการณ์	จ่ายจริง
เมษายน	54.23	48.83	21.37	4.81	8.57	5.92	49.48	46.13	65.76	30.00	43.51	42.31	44.28	43.10	47.33	44.29	38.03	37.47	35.55	35.80

ร้อยละของการใช้จ่ายเงิน



ประจำ เดือน เมษายน 2563

งบประมาณทั้งสิ้น 703,527,868 บาท