

ผลการประเมินคุณธรรมและความโปร่งใสในการดำเนินงานของหน่วยงานภาครัฐ  
(Integrity and Transparency Assessment)

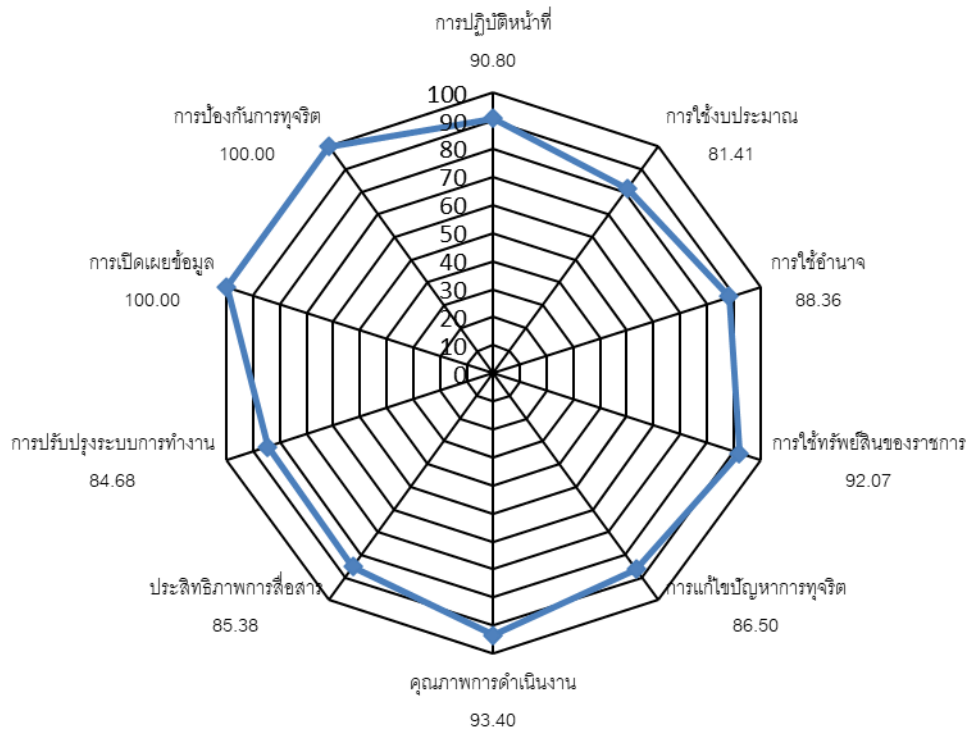
ของสำนักงานเขตสะพานสูง กรุงเทพมหานคร ประจำปีงบประมาณ พ.ศ.2566 ในภาพรวม

1.การแสดงค่าคะแนนการประเมินคุณธรรมและความโปร่งใสในการดำเนินงานของสำนักงานเขตสะพานสูง กรุงเทพมหานคร ประจำปีงบประมาณ พ.ศ.2566

ตารางที่ 1:

ค่าคะแนนการประเมินคุณธรรมและความโปร่งใสในการดำเนินงานของสำนักงานเขตสะพานสูง กรุงเทพมหานคร ประจำปีงบประมาณ พ.ศ.2566 ในภาพรวมจำแนกตามตัวชี้วัด

ตัวชี้วัด	น้ำหนัก(ร้อยละ)	คะแนนเฉลี่ย ตัวชี้วัด	คะแนนที่ได้ (100)	คะแนนถ่วงน้ำหนัก
ตัวชี้วัดที่ 1. การปฏิบัติหน้าที่	30.00	90.80	88.00	26.40
ตัวชี้วัดที่ 2. การใช้งบประมาณ		81.41		
ตัวชี้วัดที่ 3. การใช้อำนาจ		88.36		
ตัวชี้วัดที่ 4. การใช้ทรัพย์สินของราชการ		92.07		
ตัวชี้วัดที่ 5. การแก้ไขปัญหาการทุจริต		86.50		
ตัวชี้วัดที่ 6. คุณภาพการดำเนินงาน	30.00	93.40	88.35	26.51
ตัวชี้วัดที่ 7. ประสิทธิภาพการสื่อสาร		85.38		
ตัวชี้วัดที่ 8. การปรับปรุงระบบการทำงาน		84.68		
ตัวชี้วัดที่ 9. การเปิดเผยข้อมูล	40.00	100.00	100.00	40.00
ตัวชี้วัดที่ 10. การป้องกันการทุจริต		100.00		
			คะแนนรวม ITA	92.91 ผ่านดี



แผนภาพที่ 1 :

กราฟใยแมงมุมแสดงค่าคะแนนการประเมินคุณธรรมและความโปร่งใสในการดำเนินงานของสำนักงานเขตสะพานสูง กรุงเทพมหานคร ประจำปีงบประมาณ พ.ศ.2566

ตารางที่ 2: ค่าคะแนนการประเมินคุณธรรมและความโปร่งใสในการดำเนินงานของ

สำนักงานเขตสะพานสูง กรุงเทพมหานคร ประจำปีงบประมาณ พ.ศ. 2566

จำแนกตามตัวชี้วัดและข้อคำถาม

ตัวชี้วัดที่ 1 การปฏิบัติหน้าที่						90.80 คะแนน
1. เจ้าหน้าที่ในสำนักงานเขตที่ท่านปฏิบัติงาน ให้คำแนะนำช่วยเหลือประชาชนในลักษณะดังต่อไปนี้ อย่างน้อยระดับใด						90.47
หัวข้อการประเมิน	น้อยที่สุด	น้อย	มาก	มากที่สุด	คะแนน	
1.ด้วยความเต็มใจโดยไม่หวังผลตอบแทน	0.17	0.69	24.96	74.18	91.13	
2.เป็นมิตรกับประชาชน	0.00	0.52	25.48	74.00	91.24	

3.ไม่เลือกปฏิบัติ	0.35	1.91	24.26	73.48	90.37	
4.เป็นไปตามกรอบระยะเวลาที่กำหนด	0.00	1.04	30.85	68.11	89.12	
12. เจ้าหน้าที่ในสำนักงานเขตที่ท่านปฏิบัติงาน มีการปฏิบัติต่อผู้รับบริการกลุ่มต่อไปนี้ มากน้อยระดับใด						90.99
	หัวข้อการประเมิน	น้อยที่สุด	น้อย	มาก	มากที่สุด	คะแนน
	1.อำนวยความสะดวก ให้บริการอย่างเป็นธรรมเท่าเทียม ไม่เลือกปฏิบัติ ต่อผู้รับบริการทั่วไป	0.00	0.52	27.21	72.27	90.67
	2.ช่วยเหลือและอำนวยความสะดวก ต่อผู้ด้อยโอกาส เช่น ผู้พิการ คนยากไร้ คนชรา ผู้ขาดโอกาสทางการศึกษา ด้วยความเป็นธรรม ไม่เลือกปฏิบัติ	0.00	0.69	24.96	74.35	91.30
13. เจ้าหน้าที่ในสำนักงานเขตที่ท่านปฏิบัติงาน มีการสื่อสารที่ชัดเจน เข้าใจง่าย ทำให้การบริการประชาชนสะดวกและรวดเร็ว มากน้อยระดับใด						89.29
	หัวข้อการประเมิน	น้อยที่สุด	น้อย	มาก	มากที่สุด	คะแนน
	1.เจ้าหน้าที่ในสำนักงานเขตที่ท่านปฏิบัติงาน มีการสื่อสารที่ชัดเจน เข้าใจง่าย ทำให้การบริการประชาชนสะดวกและรวดเร็ว มากน้อยระดับใด	0.00	1.39	29.64	68.98	89.29
14. เจ้าหน้าที่ในสำนักงานเขตที่ท่านปฏิบัติงาน มีความพร้อมรับผิดชอบต่อผลการปฏิบัติงานหรือการให้บริการ มากน้อยระดับใด						89.59
	หัวข้อการประเมิน	น้อยที่สุด	น้อย	มาก	มากที่สุด	คะแนน
	1.เจ้าหน้าที่ในสำนักงานเขตที่ท่านปฏิบัติงาน มีความพร้อมรับผิดชอบต่อผลการปฏิบัติงานหรือการให้บริการ มากน้อยระดับใด	0.00	0.17	31.20	68.63	89.59
15. เจ้าหน้าที่ในสำนักงานเขตที่ท่านปฏิบัติงาน มีการรักษาวินัย เพื่อให้ข้าราชการและเจ้าหน้าที่ปฏิบัติงานได้อย่างถูกต้องเหมาะสม ตามกฎหมายและระเบียบปฏิบัติมากน้อยระดับใด						89.87
	หัวข้อการประเมิน	น้อยที่สุด	น้อย	มาก	มากที่สุด	คะแนน
	1.เจ้าหน้าที่ในสำนักงานเขตที่ท่านปฏิบัติงาน มีการรักษาวินัย เพื่อให้ข้าราชการและเจ้าหน้าที่ปฏิบัติงานได้อย่างถูกต้องเหมาะสม	0.00	0.35	29.98	69.67	89.87

ตามกฎหมายและระเบียบปฏิบัติมากน้อยระดับใด										
16. เจ้าหน้าที่ในสำนักงานเขตที่ท่านปฏิบัติงาน มีการปฏิบัติตามประกาศกรุงเทพมหานคร เรื่องนโยบายการไม่รับของขวัญและของกำนัลทุกชนิดจากการปฏิบัติหน้าที่ (No Gift Policy) มากน้อยระดับใด									86.20	
หัวข้อการประเมิน						น้อยที่สุด	น้อย	มาก	มากที่สุด	คะแนน
1.เจ้าหน้าที่ในสำนักงานเขตที่ท่านปฏิบัติงาน มีการปฏิบัติตามประกาศกรุงเทพมหานคร เรื่องนโยบายการไม่รับของขวัญและของกำนัลทุกชนิดจากการปฏิบัติหน้าที่ (No Gift Policy) มากน้อยระดับใด						0.35	1.21	38.30	60.14	86.20
17. เจ้าหน้าที่ในสำนักงานเขตที่ท่านปฏิบัติงาน มีการเรียกรับสิ่งดังต่อไปนี้จากผู้มาติดต่อ เพื่อแลกกับการปฏิบัติงาน การอนุมัติ อนุญาต หรือให้บริการ หรือไม่									99.19	
หัวข้อการประเมิน						มี	ไม่มี	คะแนน		
1.เงิน						0.69	99.31	99.31		
2.ทรัพย์สิน						0.87	99.13	99.13		
3.ประโยชน์อื่น ๆ ที่อาจคำนวณเป็นเงินได้ เช่น การลดราคา การรับความบันเทิง เป็นต้น						0.87	99.13	99.13		

<b>ตัวชี้วัดที่ 2 การใช้งบประมาณ</b>									<b>81.41</b>	
									<b>คะแนน</b>	
18. ท่านรับรู้เกี่ยวกับงบประมาณที่ได้รับการจัดสรรและแผนการใช้จ่ายงบประมาณของสำนักงานเขตที่ท่านปฏิบัติงาน มากน้อยระดับใด									70.11	
หัวข้อการประเมิน						น้อยที่สุด	น้อย	มาก	มากที่สุด	คะแนน
1.จำนวนงบประมาณที่ได้รับการจัดสรรและแผนการใช้จ่ายงบประมาณ						2.08	19.41	56.67	21.84	66.21
2.การใช้จ่ายงบประมาณที่คุ้มค่าเป็นไปตามวัตถุประสงค์						0.87	6.93	62.05	30.16	74.01
19. สำนักงานเขตที่ท่านปฏิบัติงาน มีการจัดซื้อจัดจ้าง/การจัดหาพัสดุ และการตรวจรับพัสดุในลักษณะดังต่อไปนี้ มากน้อยระดับใด									87.40	
หัวข้อการประเมิน						น้อยที่สุด	น้อย	มาก	มากที่สุด	คะแนน
1.โปร่งใส ตรวจสอบได้						0.35	2.60	31.02	66.03	87.67
2.เอื้อประโยชน์ให้ผู้ประกอบการรายใดรายหนึ่ง						76.60	11.27	9.01	3.12	87.12

I10. เจ้าหน้าที่ในสำนักงานเขตที่ท่านปฏิบัติงาน มีการเบิกจ่ายเงินที่เป็นเท็จ เช่น ค่าทำงานล่วงเวลา ค่าวัสดุอุปกรณ์ หรือค่าเดินทาง ฯลฯ มากน้อยระดับใด						91.12												
<table border="1"> <thead> <tr> <th>หัวข้อการประเมิน</th> <th>น้อยที่สุด</th> <th>น้อย</th> <th>มาก</th> <th>มากที่สุด</th> <th>คะแนน</th> </tr> </thead> <tbody> <tr> <td>1.เจ้าหน้าที่ในสำนักงานเขตที่ท่านปฏิบัติงาน มีการเบิกจ่ายเงินที่เป็นเท็จ เช่น ค่าทำงานล่วงเวลา ค่าวัสดุอุปกรณ์ หรือค่าเดินทาง ฯลฯ มากน้อยระดับใด</td> <td>81.80</td> <td>10.57</td> <td>6.76</td> <td>0.87</td> <td>91.12</td> </tr> </tbody> </table>						หัวข้อการประเมิน	น้อยที่สุด	น้อย	มาก	มากที่สุด	คะแนน	1.เจ้าหน้าที่ในสำนักงานเขตที่ท่านปฏิบัติงาน มีการเบิกจ่ายเงินที่เป็นเท็จ เช่น ค่าทำงานล่วงเวลา ค่าวัสดุอุปกรณ์ หรือค่าเดินทาง ฯลฯ มากน้อยระดับใด	81.80	10.57	6.76	0.87	91.12	
หัวข้อการประเมิน	น้อยที่สุด	น้อย	มาก	มากที่สุด	คะแนน													
1.เจ้าหน้าที่ในสำนักงานเขตที่ท่านปฏิบัติงาน มีการเบิกจ่ายเงินที่เป็นเท็จ เช่น ค่าทำงานล่วงเวลา ค่าวัสดุอุปกรณ์ หรือค่าเดินทาง ฯลฯ มากน้อยระดับใด	81.80	10.57	6.76	0.87	91.12													
I11. สำนักงานเขตที่ท่านปฏิบัติงาน มีกระบวนการและมอบหมายผู้รับผิดชอบที่ชัดเจนในการตรวจสอบการใช้จ่ายงบประมาณ มากน้อยระดับใด						77.02												
<table border="1"> <thead> <tr> <th>หัวข้อการประเมิน</th> <th>น้อยที่สุด</th> <th>น้อย</th> <th>มาก</th> <th>มากที่สุด</th> <th>คะแนน</th> </tr> </thead> <tbody> <tr> <td>1.สำนักงานเขตที่ท่านปฏิบัติงาน มีกระบวนการและมอบหมายผู้รับผิดชอบที่ชัดเจนในการตรวจสอบการใช้จ่ายงบประมาณ มากน้อยระดับใด</td> <td>1.73</td> <td>3.2</td> <td>57.7</td> <td>37.26</td> <td>77.02</td> </tr> </tbody> </table>						หัวข้อการประเมิน	น้อยที่สุด	น้อย	มาก	มากที่สุด	คะแนน	1.สำนักงานเขตที่ท่านปฏิบัติงาน มีกระบวนการและมอบหมายผู้รับผิดชอบที่ชัดเจนในการตรวจสอบการใช้จ่ายงบประมาณ มากน้อยระดับใด	1.73	3.2	57.7	37.26	77.02	
หัวข้อการประเมิน	น้อยที่สุด	น้อย	มาก	มากที่สุด	คะแนน													
1.สำนักงานเขตที่ท่านปฏิบัติงาน มีกระบวนการและมอบหมายผู้รับผิดชอบที่ชัดเจนในการตรวจสอบการใช้จ่ายงบประมาณ มากน้อยระดับใด	1.73	3.2	57.7	37.26	77.02													

<b>ตัวชี้วัดที่ 3 การใช้อำนาจ</b>						<b>88.36 คะแนน</b>												
I12. เจ้าหน้าที่ในสำนักงานเขตที่ท่านปฏิบัติงาน มีการใช้อำนาจและตำแหน่งหน้าที่ เพื่อแสวงหาผลประโยชน์ส่วนตน มากน้อยระดับใด						93.68												
<table border="1"> <thead> <tr> <th>หัวข้อการประเมิน</th> <th>น้อยที่สุด</th> <th>น้อย</th> <th>มาก</th> <th>มากที่สุด</th> <th>คะแนน</th> </tr> </thead> <tbody> <tr> <td>1.เจ้าหน้าที่ในสำนักงานเขตที่ท่านปฏิบัติงาน มีการใช้อำนาจและตำแหน่งหน้าที่ เพื่อแสวงหาผลประโยชน์ส่วนตน มากน้อยระดับใด</td> <td>84.40</td> <td>12.31</td> <td>3.12</td> <td>0.17</td> <td>93.68</td> </tr> </tbody> </table>						หัวข้อการประเมิน	น้อยที่สุด	น้อย	มาก	มากที่สุด	คะแนน	1.เจ้าหน้าที่ในสำนักงานเขตที่ท่านปฏิบัติงาน มีการใช้อำนาจและตำแหน่งหน้าที่ เพื่อแสวงหาผลประโยชน์ส่วนตน มากน้อยระดับใด	84.40	12.31	3.12	0.17	93.68	
หัวข้อการประเมิน	น้อยที่สุด	น้อย	มาก	มากที่สุด	คะแนน													
1.เจ้าหน้าที่ในสำนักงานเขตที่ท่านปฏิบัติงาน มีการใช้อำนาจและตำแหน่งหน้าที่ เพื่อแสวงหาผลประโยชน์ส่วนตน มากน้อยระดับใด	84.40	12.31	3.12	0.17	93.68													
I13. เจ้าหน้าที่ในสำนักงานเขตที่ท่านปฏิบัติงาน มีการใช้อำนาจหน้าที่โดยยึดหลักกฎหมายด้วยความเสมอภาค ไม่เลือกปฏิบัติ มีความเป็นธรรม มากน้อยระดับใด						73.75												
<table border="1"> <thead> <tr> <th>หัวข้อการประเมิน</th> <th>น้อยที่สุด</th> <th>น้อย</th> <th>มาก</th> <th>มากที่สุด</th> <th>คะแนน</th> </tr> </thead> <tbody> <tr> <td>1.เจ้าหน้าที่ในสำนักงานเขตที่ท่านปฏิบัติงาน มีการใช้อำนาจหน้าที่โดยยึดหลักกฎหมายด้วยความเสมอภาค ไม่เลือกปฏิบัติ มีความเป็นธรรม มากน้อยระดับใด</td> <td>14.56</td> <td>2.77</td> <td>29.81</td> <td>52.86</td> <td>73.75</td> </tr> </tbody> </table>						หัวข้อการประเมิน	น้อยที่สุด	น้อย	มาก	มากที่สุด	คะแนน	1.เจ้าหน้าที่ในสำนักงานเขตที่ท่านปฏิบัติงาน มีการใช้อำนาจหน้าที่โดยยึดหลักกฎหมายด้วยความเสมอภาค ไม่เลือกปฏิบัติ มีความเป็นธรรม มากน้อยระดับใด	14.56	2.77	29.81	52.86	73.75	
หัวข้อการประเมิน	น้อยที่สุด	น้อย	มาก	มากที่สุด	คะแนน													
1.เจ้าหน้าที่ในสำนักงานเขตที่ท่านปฏิบัติงาน มีการใช้อำนาจหน้าที่โดยยึดหลักกฎหมายด้วยความเสมอภาค ไม่เลือกปฏิบัติ มีความเป็นธรรม มากน้อยระดับใด	14.56	2.77	29.81	52.86	73.75													
I14. ท่านถูกผู้บังคับบัญชาของท่าน ใช้ให้ทำธุระส่วนตัว มากน้อยระดับใด						94.54												

หัวข้อการประเมิน	น้อยที่สุด	น้อย	มาก	มากที่สุด	คะแนน
1.ท่านถูกผู้บังคับบัญชาของท่าน ไข้ให้ทำธุระส่วนตัว มากน้อยระดับใด	86.66	10.40	2.77	0.17	94.54
115. ท่านถูกผู้บังคับบัญชา สั่งการให้ทำในสิ่งที่ไม่ดีระเบียบหรือกฎหมาย หรือมีความเสี่ยงต่อการทุจริต มากน้อยระดับใด					95.56
หัวข้อการประเมิน	น้อยที่สุด	น้อย	มาก	มากที่สุด	คะแนน
1.ท่านถูกผู้บังคับบัญชา สั่งการให้ทำในสิ่งที่ไม่ดีระเบียบหรือกฎหมาย หรือมีความเสี่ยงต่อการทุจริต มากน้อยระดับใด	89.95	6.93	2.95	0.17	95.56
116. สำนักงานเขตที่ท่านปฏิบัติงาน มีระบบการบริหารงานบุคคลดังต่อไปนี้ มากน้อยระดับใด					84.30
หัวข้อการประเมิน	น้อยที่สุด	น้อย	มาก	มากที่สุด	คะแนน
1.การประเมินผลบุคลากร และการให้คุณ ให้โทษที่ชัดเจน	1.73	5.55	34.49	58.23	83.17
2.นำไปสู่การปฏิบัติได้จริง เป็นที่ยอมรับของบุคลากร	0.69	3.64	34.66	61.01	85.43
117. สำนักงานเขตที่ท่านปฏิบัติงาน มีการดำเนินการดังต่อไปนี้ มากน้อยระดับใด					88.31
หัวข้อการประเมิน	น้อยที่สุด	น้อย	มาก	มากที่สุด	คะแนน
1.แต่งตั้ง โยกย้าย เลื่อนตำแหน่ง เลื่อนขั้นเงินเดือน/ค่าตอบแทน ด้วยความชอบธรรม	1.21	3.47	34.32	61.01	85.14
2.เอื้อประโยชน์ให้กลุ่มหรือพวกพ้องให้ได้รับความดีความชอบเป็นพิเศษ หรือมีการซื้อขายตำแหน่ง	81.63	11.79	5.89	0.69	91.47

ตัวชี้วัดที่ 4 การใช้ทรัพย์สินของราชการ					92.07 คะแนน
118. ผู้บริหารและเจ้าหน้าที่ในสำนักงานเขตที่ท่านปฏิบัติงาน มีการนำทรัพย์สินของราชการไปใช้เพื่อประโยชน์ของตนเองหรือพวกพ้อง มากน้อยระดับใด					94.99
หัวข้อการประเมิน	น้อยที่สุด	น้อย	มาก	มากที่สุด	คะแนน
1.ผู้บริหารและเจ้าหน้าที่ในสำนักงานเขตที่ท่านปฏิบัติงาน มีการนำทรัพย์สินของราชการไปใช้เพื่อประโยชน์ของตนเองหรือพวกพ้อง มากน้อยระดับใด	88.39	8.32	3.12	0.17	94.99
119. ผู้บริหารและเจ้าหน้าที่ในสำนักงานเขตที่ท่านปฏิบัติงาน มีการนำเงิน ทรัพย์สิน					95.34

หรือสิ่งของที่ได้จากการรับบริจาคไปใช้ส่วนตน มากน้อยระดับใด							
	<b>หัวข้อการประเมิน</b>	<b>น้อยที่สุด</b>	<b>น้อย</b>	<b>มาก</b>	<b>มากที่สุด</b>	<b>คะแนน</b>	
	1.ผู้บริหารและเจ้าหน้าที่ในสำนักงานเขตที่ท่านปฏิบัติงาน มีการนำเงิน ทรัพย์สิน หรือสิ่งของที่ได้จากการรับบริจาคไปใช้ส่วนตน มากน้อยระดับใด	89.08	8.15	2.43	0.35	95.34	
120. กรณีที่ต้องมีการขอยืมหรือเบิกจ่ายทรัพย์สินของราชการไปใช้ปฏิบัติงาน เจ้าหน้าที่ในสำนักงานเขตที่ท่านปฏิบัติงาน มีการขออนุญาตอย่างถูกต้อง มากน้อยระดับใด							85.88
	<b>หัวข้อการประเมิน</b>	<b>น้อยที่สุด</b>	<b>น้อย</b>	<b>มาก</b>	<b>มากที่สุด</b>	<b>คะแนน</b>	
	1.กรณีที่ต้องมีการขอยืมหรือเบิกจ่ายทรัพย์สินของราชการไปใช้ปฏิบัติงาน เจ้าหน้าที่ในสำนักงานเขตที่ท่านปฏิบัติงาน มีการขออนุญาตอย่างถูกต้อง มากน้อยระดับใด	3.12	2.08	29.12	65.68	85.88	

<b>ตัวชี้วัดที่ 5 การแก้ไขปัญหาการทุจริต</b>							<b>86.50</b>
							<b>คะแนน</b>
121. ผู้บริหารเขต/ผู้บริหารสถานศึกษาในสำนักงานเขตที่ท่านปฏิบัติงานอยู่ เป็นตัวอย่างที่ดีในการปฏิบัติงานด้วยความซื่อสัตย์ สุจริต มีคุณธรรม ความโปร่งใส มากน้อยระดับใด							88.48
	<b>หัวข้อการประเมิน</b>	<b>น้อยที่สุด</b>	<b>น้อย</b>	<b>มาก</b>	<b>มากที่สุด</b>	<b>คะแนน</b>	
	1.ผู้บริหารเขต/ผู้บริหารสถานศึกษาในสำนักงานเขตที่ท่านปฏิบัติงานอยู่ เป็นตัวอย่างที่ดีในการปฏิบัติงานด้วยความซื่อสัตย์ สุจริต มีคุณธรรม ความโปร่งใส มากน้อยระดับใด	0.69	2.08	28.60	68.63	88.48	
122. ผู้บังคับบัญชาของแต่ละฝ่ายในสำนักงานเขตที่ท่านปฏิบัติงาน มีการดำเนินการทางวินัยและคดีความตามกฎหมายกับเจ้าหน้าที่ที่มีการใช้อำนาจในทางที่ผิด มากน้อยระดับใด							80.90
	<b>หัวข้อการประเมิน</b>	<b>น้อยที่สุด</b>	<b>น้อย</b>	<b>มาก</b>	<b>มากที่สุด</b>	<b>คะแนน</b>	
	1.ผู้บังคับบัญชาของแต่ละฝ่ายในสำนักงานเขตที่ท่านปฏิบัติงาน มีการดำเนินการทางวินัยและคดีความตามกฎหมายกับเจ้าหน้าที่ที่มีการใช้อำนาจในทางที่ผิด มากน้อยระดับใด	6.93	4.6	27.3	61.01	80.90	
123. สำนักงานเขตที่ท่านปฏิบัติงาน มีนโยบาย กฎ ระเบียบ และมาตรการควบคุมเจ้าหน้าที่ เพื่อลดโอกาสหรือป้องกันไม่ให้เกิดการทุจริต มากน้อยระดับใด							87.85

หัวข้อการประเมิน	น้อยที่สุด	น้อย	มาก	มากที่สุด	คะแนน
1.สำนักงานเขตที่ท่านปฏิบัติงาน มีนโยบาย กฎระเบียบ และมาตรการควบคุมเจ้าหน้าที่เพื่อลดโอกาสหรือป้องกันไม่ให้เกิดการทุจริตมากน้อยระดับใด	0.17	2.25	31.72	65.86	87.85
24. สำนักงานเขตที่ท่านปฏิบัติงาน มีการดำเนินการดังต่อไปนี้ หรือไม่					88.13
หัวข้อการประเมิน	น้อยที่สุด	น้อย	มาก	มากที่สุด	คะแนน
1.ผู้บังคับบัญชา กำชับ สั่งการเฝ้าระวังป้องกันการทุจริตในแต่ละฝ่าย	0.52	1.73	28.77	68.98	88.82
2.แต่ละฝ่ายมีแนวทางป้องกันและปราบปรามการทุจริตที่ชัดเจน	0.52	1.39	31.54	66.55	88.14
3.มีกระบวนการจัดการเรื่องร้องเรียนการทุจริต	1.56	2.25	28.77	67.42	87.44
25. สำนักงานเขตที่ท่านปฏิบัติงาน ประสบความสำเร็จในการยับยั้งการทุจริตได้ มากน้อยระดับใด					87.16
หัวข้อการประเมิน	น้อยที่สุด	น้อย	มาก	มากที่สุด	คะแนน
1.สำนักงานเขตที่ท่านปฏิบัติงาน ประสบความสำเร็จในการยับยั้งการทุจริตได้มากน้อยระดับใด	0.69	1.91	32.93	64.47	87.16

ตัวชี้วัดที่ 6 คุณภาพการดำเนินงาน					93.40
					คะแนน
E1. เจ้าหน้าที่ของสำนักงานเขตที่ท่านติดต่อมีการปฏิบัติงาน/ให้บริการ ตามประเด็นดังต่อไปนี้ มากน้อยระดับใด					90.96
หัวข้อการประเมิน	น้อยที่สุด	น้อย	มาก	มากที่สุด	คะแนน
1.มีความเต็มใจในการให้บริการ	0.00	0.28	23.97	75.74	91.90
2.มีการชี้แจงขั้นตอนปฏิบัติที่ชัดเจน	0.00	0.28	28.37	71.35	90.45
3.ปฏิบัติตามขั้นตอนและระยะเวลาที่กำหนด	0.00	0.28	28.09	71.63	90.54
E2. เจ้าหน้าที่ของสำนักงานเขตที่ท่านติดต่อมีการปฏิบัติงาน/ให้บริการแก่ท่าน กับผู้มาติดต่อคนอื่น ๆ อย่างเท่าเทียมกันและไม่เลือกปฏิบัติ มากน้อยระดับใด					91.20
หัวข้อการประเมิน	น้อยที่สุด	น้อย	มาก	มากที่สุด	คะแนน
1.เจ้าหน้าที่ของสำนักงานเขตที่ท่านติดต่อมีการปฏิบัติงาน/ให้บริการแก่ท่าน กับผู้มาติดต่อคนอื่น ๆ	0.00	0.43	25.82	73.76	91.20



อย่างเท่าเทียมกันและไม่เลือกปฏิบัติ มากน้อยระดับใด										
E3. เจ้าหน้าที่ของสำนักงานเขตที่ท่านติดต่อให้ข้อมูลเกี่ยวกับการดำเนินการ/ ให้บริการแก่ท่านอย่างชัดเจน เข้าใจง่าย ครบถ้วน ไม่ปิดบังหรือบิดเบือนข้อมูล มากน้อยระดับใด										90.07
หัวข้อการประเมิน						น้อยที่สุด	น้อย	มาก	มากที่สุด	คะแนน
1.เจ้าหน้าที่ของสำนักงานเขตที่ท่านติดต่อให้ข้อมูลเกี่ยวกับการดำเนินการ/ ให้บริการแก่ท่านอย่างชัดเจน เข้าใจง่าย ครบถ้วน ไม่ปิดบังหรือบิดเบือนข้อมูล มากน้อยระดับใด						0.00	0.43	29.22	70.35	90.07
E4. เมื่อท่านติดตามงานหรือเรื่องที่เคยขอรับบริการ ท่านได้รับความสะดวกจากเจ้าหน้าที่ในการให้ข้อมูลว่าอยู่ระหว่างขั้นตอนหรือมีกำหนดการจะแล้วเสร็จ มากน้อยระดับใด										89.46
หัวข้อการประเมิน						น้อยที่สุด	น้อย	มาก	มากที่สุด	คะแนน
1.เมื่อท่านติดตามงานหรือเรื่องที่เคยขอรับบริการ ท่านได้รับความสะดวกจากเจ้าหน้าที่ในการให้ข้อมูลว่าอยู่ระหว่างขั้นตอนหรือมีกำหนดการ จะแล้วเสร็จ มากน้อยระดับใด						0.00	0.57	30.78	68.65	89.46
E5. การมาใช้บริการในสำนักงานเขตครั้งนี้ ท่านถูกเจ้าหน้าที่ของสำนักงานเขตที่ท่านติดต่อร้องขอสิ่งเหล่านี้โดยไม่สมัครใจ เพื่อสนับสนุนกิจการของหน่วยงาน หรือไม่										99.43
หัวข้อการประเมิน						มี	ไม่มี	คะแนน		
1.เงิน ของขวัญ ของรางวัล						0.28	99.72	99.72		
2.วัสดุ อุปกรณ์สำนักงาน						1.13	98.87	98.87		
3.อื่น ๆ ที่สามารถคำนวณเป็นเงินได้						0.28	99.72	99.72		
E6. การมาใช้บริการในสำนักงานเขตครั้งนี้ ท่านถูกผู้บริหารหรือเจ้าหน้าที่ของสำนักงานเขตที่ท่านติดต่อร้องขอหรือมีพฤติกรรมดังนี้ หรือไม่										99.29
หัวข้อการประเมิน						มี	ไม่มี	คะแนน		
1.ร้องขอค่าอำนวยความสะดวก เงินใต้โต๊ะ จากการให้บริการ						0.57	99.43	99.43		
2.ช่วยพวกพ้อง ผู้รับเหมา ให้ได้งานจากการจัดซื้อจัดจ้าง						0.71	99.29	99.29		
3.มีการทุจริตจากการจัดโครงการ เช่น การอบรมประชาชน การแจกจ่ายถุงยังชีพ ที่ไม่มีคุณภาพให้แก่ประชาชน						0.85	99.15	99.15		

การประเมินภาษีที่ไม่ตรงกับความเป็นจริง เป็นต้น				
--	--	--	--	--

ตัวชี้วัดที่ 7 ประสิทธิภาพการสื่อสาร						85.38 คะแนน
E7. การเผยแพร่ข้อมูลของสำนักงานเขตที่ท่านติดต่อมีลักษณะดังต่อไปนี้ มากน้อยระดับใด						83.46
หัวข้อการประเมิน	น้อยที่สุด	น้อย	มาก	มากที่สุด	คะแนน	
1.คู่มือประชาชนในการขอรับบริการที่เผยแพร่เข้าถึงง่าย เข้าใจง่าย มากน้อยระดับใด	0.00	2.27	49.08	48.65	82.28	
2.ข้อมูล เอกสาร หลักฐานที่ต้องจัดเตรียมในการขอรับบริการต่าง ๆ มีความชัดเจน มากน้อยระดับใด	0.00	1.70	43.12	55.18	84.63	
E8. สำนักงานเขตที่ท่านติดต่อ มีการสื่อสารภาพลักษณ์องค์กรที่ทันสมัยและโปร่งใส มากน้อยระดับใด						83.79
หัวข้อการประเมิน	น้อยที่สุด	น้อย	มาก	มากที่สุด	คะแนน	
1.สำนักงานเขตที่ท่านติดต่อ มีการสื่อสารภาพลักษณ์องค์กรที่ทันสมัยและโปร่งใส มากน้อยระดับใด	0.14	1.56	45.53	52.77	83.79	
E9. สำนักงานเขตที่ท่านติดต่อ มีการดำเนินการดังต่อไปนี้ หรือไม่						94.75
หัวข้อการประเมิน	มี	ไม่มี	คะแนน			
1.มีช่องทางในการร้องเรียนการทุจริตต่อการปฏิบัติงานของเจ้าหน้าที่ผ่านช่องทางออนไลน์ หรือช่องทางอื่นใด	94.04	5.96	94.04			
2.มีช่องทางออนไลน์สำหรับรับฟังคำติชม หรือความคิดเห็นเกี่ยวกับการดำเนินงานหรือการให้บริการ	95.46	4.54	95.46			
E10. สำนักงานเขตที่ท่านติดต่อมีการเผยแพร่ประชาสัมพันธ์ข้อมูลผลการดำเนินงาน ผ่านทางเว็บไซต์หรือสื่อสังคมออนไลน์ มากน้อยระดับใด						79.52
หัวข้อการประเมิน	น้อยที่สุด	น้อย	มาก	มากที่สุด	คะแนน	
1.สำนักงานเขตที่ท่านติดต่อมีการเผยแพร่ประชาสัมพันธ์ข้อมูลผลการดำเนินงาน ผ่านทางเว็บไซต์หรือสื่อสังคมออนไลน์ มากน้อยระดับใด	0.00	2.70	56.60	40.71	79.52	

ตัวชี้วัดที่ 8 การปรับปรุงระบบการทำงาน	84.68
	คะแนน

E11. เจ้าหน้าที่ของสำนักงานเขตที่ท่านติดต่อ ในภาพรวม มีการปรับปรุงการให้บริการประชาชน ที่ลดอุปสรรค						83.47
ลดความยุ่งยากในการขอรับบริการจากเดิม มากน้อยระดับใด						
หัวข้อการประเมิน	น้อยที่สุด	น้อย	มาก	มากที่สุด	คะแนน	
1.เจ้าหน้าที่ของสำนักงานเขตที่ท่านติดต่อ ในภาพรวม มีการปรับปรุงการให้บริการประชาชน ที่ลดอุปสรรค ลดความยุ่งยากในการขอรับบริการจากเดิม มากน้อยระดับใด	0.14	0.71	48.23	50.92	83.47	
E12. เจ้าหน้าที่ของสำนักงานเขตที่ท่านติดต่อ มีความพร้อมในการปฏิบัติงานตามเวลาราชการ						87.66
หรือหากเลยเวลาราชการหากยังติดค้างก็มีการให้บริการจนแล้วเสร็จ เพื่อไม่ให้ประชาชนเสียเวลา โดยไม่เรียกจ่ายเงินพิเศษหรือประโยชน์อื่นใด หรือไม่						
หัวข้อการประเมิน	มี	ไม่มี	คะแนน			
1.เจ้าหน้าที่ของสำนักงานเขตที่ท่านติดต่อ มีความพร้อมในการปฏิบัติงานตามเวลาราชการ หรือหากเลยเวลาราชการหากยังติดค้างก็มีการให้บริการจนแล้วเสร็จ เพื่อไม่ให้ประชาชนเสียเวลา โดยไม่เรียกจ่ายเงินพิเศษหรือประโยชน์อื่นใด หรือไม่	87.66	12.34	87.66			
E13. สำนักงานเขตที่ท่านติดต่อ มีการนำเทคโนโลยีต่าง ๆ มาใช้ในการดำเนินงานตามภารกิจ เช่น						93.76
การให้บริการผ่านโทรศัพท์มือถือ การจองคิว หรือการอำนวยความสะดวกให้แก่ประชาชนผ่านระบบเทคโนโลยีสารสนเทศต่าง ๆ หรือไม่						
หัวข้อการประเมิน	มี	ไม่มี	คะแนน			
1.สำนักงานเขตที่ท่านติดต่อ มีการนำเทคโนโลยีต่าง ๆ มาใช้ในการดำเนินงานตามภารกิจ เช่น การให้บริการผ่านโทรศัพท์มือถือ การจองคิว หรือการอำนวยความสะดวกให้แก่ประชาชนผ่านระบบเทคโนโลยีสารสนเทศต่าง ๆ หรือไม่	93.76	6.24	93.76			
E14. สำนักงานเขตที่ท่านติดต่อ เปิดโอกาสให้ผู้รับบริการ ผู้มาติดต่อ หรือผู้มีส่วนได้ส่วนเสีย						77.50
เข้าไปมีส่วนร่วมในการพัฒนาการดำเนินงาน หรือการให้บริการให้ดีขึ้นมากน้อยระดับใด						
หัวข้อการประเมิน	น้อยที่สุด	น้อย	มาก	มากที่สุด	คะแนน	
1.สำนักงานเขตที่ท่านติดต่อ เปิดโอกาสให้ผู้รับบริการ ผู้มาติดต่อ	0.57	3.12	60.14	36.17	77.50	

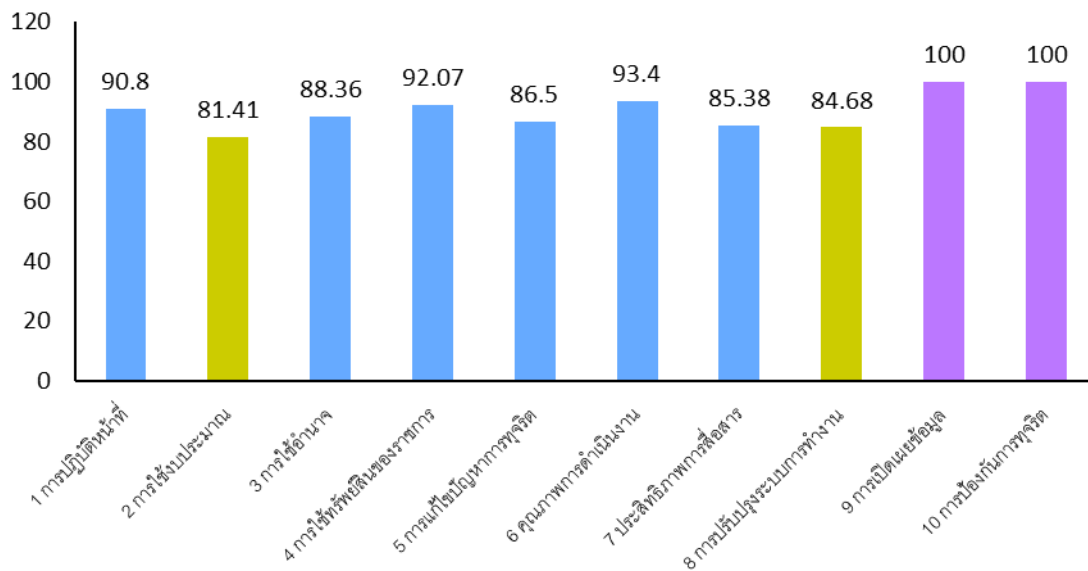
หรือผู้มีส่วนได้ส่วนเสีย เข้าไปมีส่วนร่วมในการพัฒนาการดำเนินงาน หรือการให้บริการให้ดีขึ้นมากน้อยระดับใด							
E15. จากประสบการณ์ของท่านในการใช้บริการที่ผ่านมา สำนักงานเขตที่ท่านติดต่อ มีการปรับปรุงการดำเนินงานให้มีความโปร่งใส มากน้อยระดับใด							81.03
	หัวข้อการประเมิน	น้อยที่สุด	น้อย	มาก	มากที่สุด	คะแนน	
	1.จากประสบการณ์ของท่านในการใช้บริการที่ผ่านมา สำนักงานเขตที่ท่านติดต่อ มีการปรับปรุงการดำเนินงานให้มีความโปร่งใส มากน้อยระดับใด	0.14	0.71	55.60	43.55	81.03	

<b>ตัวชี้วัดที่ 9 การเปิดเผยข้อมูล</b>	<b>100.00</b>
	<b>คะแนน</b>
9.1. ข้อมูลพื้นฐาน	100.00
9.1.1. ข้อมูลพื้นฐาน	100.00
O1. โครงสร้าง อัตราค่าจ้าง ข้อมูลผู้บริหารสำนักงานเขต/โรงเรียน และข้อมูลผู้บริหาร กทม./สก.เขต	100.00
O2. อำนาจหน้าที่และพื้นที่การปกครอง นโยบาย ผู้ว่าราชการกรุงเทพมหานคร และแผนพัฒนากรุงเทพมหานคร 20 ปี	100.00
O3. แผนพัฒนาเชิงพื้นที่	100.00
O4. กฎหมายที่เกี่ยวข้อง	100.00
O5. โรงเรียนสังกัดกรุงเทพมหานคร ในพื้นที่เขต	100.00
9.1.2. การประชาสัมพันธ์และการปฏิสัมพันธ์ข้อมูล	100.00
O6. ข้อมูลการติดต่อ QA และช่องทางการรับฟังความคิดเห็น	100.00
O7. การประชาสัมพันธ์ข้อมูลผลการดำเนินงาน	100.00
9.2. การบริหารงาน	100.00
9.2.1. แผนดำเนินงาน	100.00
O8. แผนปฏิบัติการประจำปี และรายงานผลการปฏิบัติการประจำปี	100.00
9.2.2. การปฏิบัติงาน	100.00
O9. คู่มือการปฏิบัติงานสำหรับเจ้าหน้าที่	100.00

9.2.3. การให้บริการ	100.00
O10. คู่มือการให้บริการประชาชน	100.00
O11. E-Service	100.00
O12. ข้อมูลผลการดำเนินงานในเชิงสถิติ	100.00
9.2.4. การอนุมัติ อนุญาต และการจัดเก็บรายได้	100.00
O13. รายการการตรวจ (Checklist) ในการพิจารณาการออกใบอนุญาต	100.00
O14. ระบบติดตาม (Tracking System) สถานะการขอใบอนุญาต	100.00
O15. การออกใบอนุญาตก่อสร้างอาคารของภาคเอกชน ผู้ประกอบการธุรกิจ	100.00
O16. การติดตั้งป้าย และการจัดเก็บภาษีป้ายขนาดใหญ่	100.00
9.3. การบริหารเงินงบประมาณ	100.00
9.3.1. แผนการใช้จ่ายงบประมาณประจำปี	100.00
O17. แผนการใช้จ่ายงบประมาณประจำปีและรายงานผลการใช้จ่ายงบประมาณประจำปี	100.00
O18. ข้อมูลงบประมาณ, ข้อบัญญัติงบประมาณ, ข้อมูลเงินอุดหนุนชุมชน	100.00
9.3.2. การจัดซื้อจัดจ้างหรือการจัดหาพัสดุ	100.00
O19. ประกาศต่างๆ เกี่ยวกับการจัดซื้อจัดจ้าง	100.00
O20. สรุปผลการจัดซื้อจัดจ้างรายเดือน	100.00
9.4. การบริหารและพัฒนาทรัพยากรบุคคล	100.00
9.4.1. การบริหารและพัฒนาทรัพยากรบุคคล	100.00
O21. หลักเกณฑ์การบริหาร และพัฒนาทรัพยากรบุคคล	100.00
9.5. การส่งเสริมความโปร่งใส	100.00
9.5.1. การส่งเสริมความโปร่งใส	100.00
O22. ช่องทางการร้องเรียนการทุจริตและข้อมูล เชิงสถิติเรื่องร้องเรียนการทุจริตประจำปี	100.00

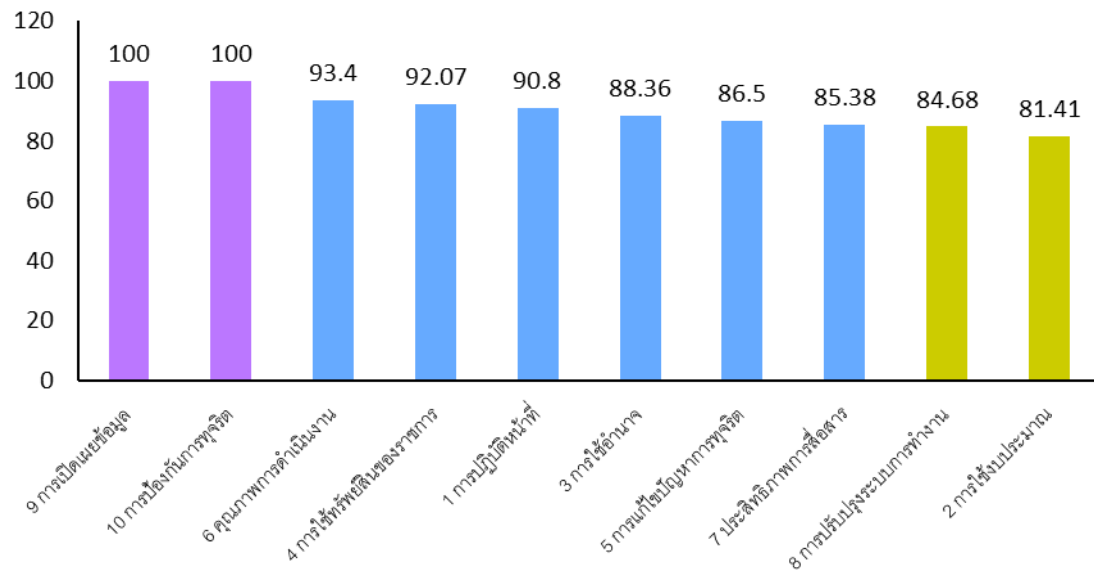
<b>ตัวชี้วัดที่ 10 การป้องกันการทุจริต</b>	<b>100.00</b>
	<b>คะแนน</b>
10.1. การดำเนินการเพื่อป้องกันการทุจริต	100.00
10.1.1. เจตจำนงสุจริตของผู้บริหาร	100.00
O23. ประกาศนโยบายต่อต้านการรับสินบน (Anti-Bribery Policy) และนโยบายไม่รับของขวัญและของกำนัลทุกชนิด (No Gift Policy) จากการปฏิบัติหน้าที่	100.00

O24. การมีส่วนร่วมของผู้อำนวยการเขต	100.00
10.1.2. การป้องกันและลดโอกาสการทุจริต	100.00
O25. การประเมินความเสี่ยงการทุจริต และการรายงานผลการดำเนินการเพื่อจัดการความเสี่ยงการทุจริต	100.00
O26. แผนพัฒนาประสิทธิภาพการให้บริการ และการรายงานผลการดำเนินการตามแผนพัฒนาประสิทธิภาพการให้บริการ	100.00
O27. แนวทางการปฏิบัติในการใช้ดุลยพินิจของเจ้าหน้าที่	100.00
O28. แผนปฏิบัติการต่อต้านการทุจริตและประพฤติมิชอบประจำปี และผลการดำเนินการตามแผนฯ	100.00
10.1.3. ระบบการรักษาทรัพย์สินของราชการ	100.00
O29. การจัดการทรัพย์สินของราชการ ของบริจาคและการจัดเก็บของกลาง	100.00
10.2. มาตรการภายในเพื่อป้องกันการทุจริต	100.00
10.2.1. มาตรการภายในเพื่อส่งเสริมความโปร่งใสและป้องกันการทุจริต	100.00
O30. มาตรการส่งเสริมคุณธรรมและความโปร่งใสภายในหน่วยงาน และการรายงานผลการดำเนินการตามมาตรการส่งเสริมคุณธรรมและความโปร่งใสภายในหน่วยงาน	100.00
คะแนนเฉลี่ย (ถ่วงน้ำหนัก)	92.91



แผนภาพที่ 2 :

กราฟแท่งแสดงผลการประเมินคุณธรรมและความโปร่งใสในการดำเนินงานของสำนักงานเขต  
กรุงเทพมหานคร ประจำปีงบประมาณ พ.ศ.2566 ในภาพรวม จำแนกตามตัวชี้วัด



แผนภาพที่ 3 : กราฟแท่งแสดงผลการประเมินคุณธรรมและความโปร่งใสในการดำเนินงานของสำนักงานเขต กรุงเทพมหานคร ประจำปีงบประมาณ พ.ศ.2566  
 ในภาพรวม เรียงตามคะแนนตามตัวชี้วัด

ตารางที่ 2: รายละเอียดผลการประเมินการเปิดเผยข้อมูลสาธารณะ สำนักงานเขตสะพานสูง กรุงเทพมหานคร ประจำปีงบประมาณ พ.ศ. 2566

ตัวชี้วัด/หัวข้อการประเมิน		คะแนน
ตัวชี้วัดที่ 9 การเปิดเผยข้อมูล		100.00
ตัวชี้วัดย่อย 9.1 ข้อมูลพื้นฐาน		100.00
9.1.1 ข้อมูลพื้นฐาน		100.00
01	โครงสร้าง อัตราค่าจ้าง ข้อมูลผู้บริหารสำนักงานเขต/โรงเรียน และข้อมูลผู้บริหาร กทม./สก.เขต	100.00
<p>URL ที่ส่ง:</p> <ul style="list-style-type: none"> <li>● <a href="https://webportal.bangkok.go.th/saphan/page/sub/4087/">https://webportal.bangkok.go.th/saphan/page/sub/4087/</a> ผังองค์กร</li> <li>● <a href="https://webportal.bangkok.go.th/saphan/page/sub/18115/">https://webportal.bangkok.go.th/saphan/page/sub/18115/</a> อัตราข้าราชการ-และลูกจ้าง</li> <li>● <a href="https://webportal.bangkok.go.th/saphan/page/sub/26768/">https://webportal.bangkok.go.th/saphan/page/sub/26768/</a> รายนามผู้บริหารกรุงเทพมหานคร</li> <li>● <a href="https://webportal.bangkok.go.th/saphan/page/sub/4091/">https://webportal.bangkok.go.th/saphan/page/sub/4091/</a> สมาชิกสภากรุงเทพมหานคร</li> <li>● <a href="https://webportal.bangkok.go.th/saphan/page/sub/4089/">https://webportal.bangkok.go.th/saphan/page/sub/4089/</a> รายนามผู้บริหารเขตสะพานสูง</li> <li>● <a href="https://webportal.bangkok.go.th/saphan/page/sub/4090/">https://webportal.bangkok.go.th/saphan/page/sub/4090/</a> รายนามผู้บริหารโรงเรียน</li> </ul> <p>คำอธิบายของหน่วยงาน:- โครงสร้างหน่วยงาน(ผังองค์กร) - อัตราค่าจ้าง - ข้อมูลผู้บริหาร กทม. - ข้อมูล สก.เขต - ข้อมูลผู้บริหารสำนักงานเขต - ข้อมูลผู้บริหารโรงเรียนสังกัด กทม.</p> <p>ข้อเสนอแนะ: - ไม่มี</p>		
02	อำนาจหน้าที่และพื้นที่การปกครอง นโยบาย ผู้ว่าราชการกรุงเทพมหานคร และแผนพัฒนากรุงเทพมหานคร 20 ปี	100.00
<p>URL ที่ส่ง:</p>		



ตัวชี้วัด/หัวข้อการประเมิน

คะแนน

- <https://webportal.bangkok.go.th/saphan/page/sub/16145>อำนาจหน้าที่
- <https://webportal.bangkok.go.th/saphan/page/sub/16147>ข้อมูลทั่วไป
- <https://webportal.bangkok.go.th/saphan/page/sub/26833>นโยบายผู้ว่าราชการกรุงเทพมหานคร
- <https://webportal.bangkok.go.th/saphan/page/sub/17977>แผนพัฒนากรุงเทพมหานคร

คำอธิบายของหน่วยงาน:- อำนาจหน้าที่ - พื้นที่การปกครอง (ข้อมูลทั่วไปเขต) - นโยบายผู้ว่าราชการ กทม. - แผนพัฒนากรุงเทพฯ 20 ปี (ทั้งแบบทั้งเล่ม และแบ่งเป็นระยะ โดยปัจจุบันอยู่ระยะที่ 3)

ข้อเสนอแนะ:

- ไม่มี

O3 แผนพัฒนาเชิงพื้นที่

100.00

URL ที่ส่ง:

- <https://webportal.bangkok.go.th/saphan/page/sub/17978>แผนพัฒนาเชิงพื้นที่

คำอธิบายของหน่วยงาน:แผนพัฒนาเชิงพื้นที่ของสำนักงานเขต ประจำปีงบประมาณ พ.ศ. 2566

ข้อเสนอแนะ:

- ไม่มี

O4 กฎหมายที่เกี่ยวข้อง

100.00

URL ที่ส่ง:

- <https://webportal.bangkok.go.th/saphan/page/sub/16146>กฎหมายที่เกี่ยวข้อง

คำอธิบายของหน่วยงาน:ข้อมูลกฎหมายต่างๆ ที่เกี่ยวข้องกับการบริหารงานของสำนักงานเขต

ตัวชี้วัด/หัวข้อการประเมิน

คะแนน

ข้อเสนอแนะ:

- ไม่มี

O5 โรงเรียนสังกัดกรุงเทพมหานคร ในพื้นที่เขต

100.00

URL ที่ส่ง:

- <https://webportal.bangkok.go.th/saphan/page/sub/26743/ข้อมูลโรงเรียนในสังกัดฯ>

คำอธิบายของหน่วยงาน:โรงเรียนสังกัดกรุงเทพมหานคร ในพื้นที่เขต

ข้อเสนอแนะ:

- ไม่มี

9.1.2 การประชาสัมพันธ์และการปฏิสัมพันธ์ข้อมูล

100.00

O6 ข้อมูลการติดต่อ Q&A และช่องทางการรับฟังความคิดเห็น

100.00

URL ที่ส่ง:

- <https://webportal.bangkok.go.th/saphan/contact>
- <https://webportal.bangkok.go.th/saphan>

คำอธิบายของหน่วยงาน:- ช่องทางติดต่อเรา - หน้าหลักของเว็บไซต์เขตสะพานสูง(จะมีช่องแชท Messenger เพื่อสนทนากับแอดมิน)

ข้อเสนอแนะ:

- ไม่มี

O7 การประชาสัมพันธ์ข้อมูลผลการดำเนินงาน

100.00

URL ที่ส่ง:



ตัวชี้วัด/หัวข้อการประเมิน		คะแนน
ตัวชี้วัดย่อย 9.2 การบริหารงาน		100.00
9.2.1 แผนดำเนินงาน		100.00
O8	แผนปฏิบัติราชการประจำปี และรายงานผลการปฏิบัติราชการประจำปี	100.00
<p><b>URL ที่ส่ง:</b></p> <ul style="list-style-type: none"> <li>• <a href="https://webportal.bangkok.go.th/saphan/page/sub/16349/แผนปฏิบัติราชการประจำปี">https://webportal.bangkok.go.th/saphan/page/sub/16349/แผนปฏิบัติราชการประจำปี</a></li> <li>• <a href="https://webportal.bangkok.go.th/saphan/page/sub/16449/รายงานผลการปฏิบัติราชการ">https://webportal.bangkok.go.th/saphan/page/sub/16449/รายงานผลการปฏิบัติราชการ</a></li> </ul> <p>คำอธิบายของหน่วยงาน:- แผนปฏิบัติราชการประจำปี - รายงานผลการปฏิบัติราชการสำนักงานเขต รอบ 6 เดือนแรกของปีงบประมาณ พ.ศ. 2566</p> <p><b>ข้อเสนอแนะ:</b></p> <p>- ไม่มี</p>		
9.2.2 การปฏิบัติงาน		100.00
O9	คู่มือการปฏิบัติงานสำหรับเจ้าหน้าที่	100.00
<p><b>URL ที่ส่ง:</b></p> <ul style="list-style-type: none"> <li>• <a href="https://webportal.bangkok.go.th/saphan/page/sub/16359/มาตรฐานการปฏิบัติงาน">https://webportal.bangkok.go.th/saphan/page/sub/16359/มาตรฐานการปฏิบัติงาน</a></li> </ul> <p>คำอธิบายของหน่วยงาน:คู่มือหรือมาตรฐานการปฏิบัติงาน (สำหรับเจ้าหน้าที่ผู้ปฏิบัติงาน)</p> <p><b>ข้อเสนอแนะ:</b></p> <p>- ไม่มี</p>		
9.2.3 การให้บริการ		100.00
O10	คู่มือการให้บริการประชาชน	100.00

ตัวชี้วัด/หัวข้อการประเมิน

คะแนน

URL ที่ส่ง:

- <https://webportal.bangkok.go.th/saphan/page/sub/16361/มาตรฐานการให้บริการ>

คำอธิบายของหน่วยงาน:คู่มือหรือมาตรฐานการปฏิบัติงาน (สำหรับประชาชนผู้มารับบริการ)

ข้อเสนอแนะ:

- ไม่มี

O11 E&ndash;Service

100.00

URL ที่ส่ง:

- <https://webportal.bangkok.go.th/saphan/page/sub/16365/E-Service>

คำอธิบายของหน่วยงาน:- E-Service (\*หมายเหตุ: กดเลือก หัวข้อ "ขออนุญาตออนไลน์")

ข้อเสนอแนะ:

ข้อเสนอแนะ - ด้านข้อมูล : ควรเพิ่มคำอธิบาย และรูปภาพประกอบในการใช้ระบบ BMA OSS

O12 ข้อมูลผลการดำเนินงานในเชิงสถิติ

100.00

URL ที่ส่ง:

- <https://webportal.bangkok.go.th/saphan/page/sub/26994/ข้อมูลผลการดำเนินงานในเชิงสถิติ>

คำอธิบายของหน่วยงาน:ข้อมูลผลการดำเนินงานในเชิงสถิติ ประจำปี พ.ศ. 2566

ข้อเสนอแนะ:

- ไม่มี

ตัวชี้วัด/หัวข้อการประเมิน

คะแนน

9.2.4 การอนุมัติ อนุญาต และการจัดเก็บรายได้

100.00

O13 รายการการตรวจ (Checklist) ในการพิจารณาการออกใบอนุญาต

100.00

URL ที่ส่ง:

- <https://webportal.bangkok.go.th/saphan/page/sub/26356/รายการการตรวจ-Checklist-ในการพิจารณาการออกใบอนุญาต>

คำอธิบายของหน่วยงาน:รายการการตรวจ (Checklist) ในการพิจารณาการออกใบอนุญาต ทั้งฝ่ายโยธา และฝ่ายสิ่งแวดล้อมฯ

ข้อเสนอแนะ:

- ไม่มี

O14 ระบบติดตาม (Tracking System) สถานะการขอใบอนุญาต

100.00

URL ที่ส่ง:

- <https://webportal.bangkok.go.th/saphan/page/sub/26357/ระบบติดตาม-Tracking-System-สถานะการขอใบอนุญาต>

คำอธิบายของหน่วยงาน:ระบบติดตาม (Tracking System) สถานะการขอใบอนุญาต ที่ได้รับการพัฒนาจาก สยป.

ข้อเสนอแนะ:

- ไม่มี

O15 การออกใบอนุญาตก่อสร้างอาคารของภาคเอกชน ผู้ประกอบธุรกิจ

100.00

URL ที่ส่ง:

- <https://webportal.bangkok.go.th/saphan/page/sub/26358/การออกใบอนุญาตก่อสร้างอาคารของภาคเอกชน-ผู้ประกอบการ>

คำอธิบายของหน่วยงาน:การออกใบอนุญาตก่อสร้างอาคารของภาคเอกชน ผู้ประกอบธุรกิจ 6 เดือนแรก ของปีงบประมาณ พ.ศ. 2566

ข้อเสนอแนะ:

ตัวชี้วัด/หัวข้อการประเมิน

คะแนน

- ไม่มี

O16 การติดตั้งป้าย และการจัดเก็บภาษีป้ายขนาดใหญ่

100.00

URL ที่ส่ง:

- <https://webportal.bangkok.go.th/saphan/page/sub/26359/การติดตั้งป้าย-และการจัดเก็บภาษีป้ายขนาดใหญ่>

คำอธิบายของหน่วยงาน:การติดตั้งป้าย และการจัดเก็บภาษีป้ายขนาดใหญ่ ปีงบประมาณ พ.ศ.2566

ข้อเสนอแนะ:

- ไม่มี

ตัวชี้วัดย่อย 9.3 การบริหารเงินงบประมาณ

100.00

9.3.1 แผนการใช้จ่ายงบประมาณประจำปี

100.00

O17 แผนการใช้จ่ายงบประมาณประจำปีและรายงานผลการใช้จ่ายงบประมาณประจำปี

100.00

URL ที่ส่ง:

- <https://webportal.bangkok.go.th/saphan/page/sub/26831/แผนการใช้จ่ายงบประมาณประจำปี>
- <https://webportal.bangkok.go.th/saphan/page/sub/19364/รายงานผลการใช้จ่ายงบประมาณประจำปี>

คำอธิบายของหน่วยงาน:- แผนการใช้จ่ายงบประมาณประจำปี (แบบ สงม.1 และสงม.2) - รายงานผลการใช้จ่ายงบประมาณประจำปี

ข้อเสนอแนะ:

- ไม่มี

O18 ข้อมูลงบประมาณ <ul><li>ข้อมูลเงินอุดหนุนชุมชน</li></ul>

100.00

URL ที่ส่ง:

ตัวชี้วัด/หัวข้อการประเมิน

คะแนน

- <https://webportal.bangkok.go.th/saphan/page/sub/16369/>ข้อมูลงบประมาณ

คำอธิบายของหน่วยงาน:- ข้อบัญญัติงบประมาณ 2566 - ข้อมูลเงินอุดหนุนชุมชน 6 เดือนแรกของปีงบประมาณ 2566

ข้อเสนอแนะ:

- ไม่มี

9.3.2 การจัดซื้อจัดจ้างหรือการจัดหาพัสดุ

100.00

O19 ประกาศต่างๆ เกี่ยวกับการจัดซื้อจัดจ้าง

100.00

URL ที่ส่ง:

- <https://webportal.bangkok.go.th/saphan/page/sub/3467/>ประกาศกรุงเทพมหานคร
- <https://webportal.bangkok.go.th/saphan/page/sub/11732/>ประกวดราคาอิเล็กทรอนิกส์-e-bidding
- <https://egp.bangkok.go.th/portal/0d3f0df1-a440-4d30-8b5b-37ca0c0de69f>

คำอธิบายของหน่วยงาน:1. ประกาศจัดซื้อจัดจ้างทั่วไป 2. ประกาศจัดซื้อจัดจ้างแบบ e-bidding 3. ประกาศในระบบ e-GP BMA (ได้ทำเมนูอยู่ที่หน้าแรกของเว็บไซต์สำนักงานเขต โดยมีชื่อเมนูว่า "e-GP BMA")

ข้อเสนอแนะ:

- ไม่มี

O20 สรุปผลการจัดซื้อจัดจ้างรายเดือน

100.00

URL ที่ส่ง:

- <https://webportal.bangkok.go.th/saphan/page/sub/20425/>สรุปผลการจัดซื้อจัดจ้างหรือการจัดหาพัสดุรายเดือน

คำอธิบายของหน่วยงาน:สรุปผลการจัดซื้อจัดจ้างรายเดือน (สขร.1)



ตัวชี้วัด/หัวข้อการประเมิน

คะแนน

**ข้อเสนอแนะ:**

ความครบถ้วนของข้อมูล : เหตุผลที่ไม่ครบถ้วน ข้อมูลราคาที่เสนอและราคาที่ตกลงซื้อหรือจ้าง ไม่ครบถ้วน

ข้อเสนอแนะ - ด้านข้อมูล : ในปีถัดไปขอให้สำนักงานเขต ระบุรายละเอียด ราคาที่เสนอและราคาที่ตกลงซื้อหรือจ้าง ให้ครบถ้วน

ตัวชี้วัดย่อย 9.4 การบริหารและพัฒนาทรัพยากรบุคคล

100.00

9.4.1 การบริหารและพัฒนาทรัพยากรบุคคล

100.00

O21 หลักเกณฑ์การบริหาร และพัฒนาทรัพยากรบุคคล

100.00

**URL ที่ส่ง:**

- <https://webportal.bangkok.go.th/saphan/page/sub/27015/หลักเกณฑ์การบริหารและพัฒนาทรัพยากรบุคคล>

คำอธิบายของหน่วยงาน:- หลักเกณฑ์การบริหาร และพัฒนาทรัพยากรบุคคล โดยสำนักงานเขตได้ทำลิงค์เพื่อเชื่อมโยงไปยังส่วนกลาง (สำนัก ก.ก.)

**ข้อเสนอแนะ:**

- ไม่มี

ตัวชี้วัดย่อย 9.5 การส่งเสริมความโปร่งใส

100.00

9.5.1 การส่งเสริมความโปร่งใส

100.00

O22 ช่องทางการร้องเรียนการทุจริตและข้อมูลเชิงสถิติเรื่องร้องเรียนการทุจริตประจำปี

100.00

**URL ที่ส่ง:**

- <https://webportal.bangkok.go.th/saphan/page/sub/16381/ช่องทางแจ้งเรื่องร้องเรียน>

ตัวชี้วัด/หัวข้อการประเมิน

คะแนน

- <https://webportal.bangkok.go.th/saphan/page/sub/16379/สถิติเรื่องร้องเรียนการทุจริตประจำปี>

คำอธิบายของหน่วยงาน:- ช่องทางการร้องเรียนการทุจริตต่าง ๆ ของสำนักงานเขต - ข้อมูลเชิงสถิติเรื่องร้องเรียนการทุจริตประจำปี พ.ศ.2566 (เดือน ต.ค.65 - เม.ย.66)

ข้อเสนอแนะ:

ความครบถ้วนของข้อมูล : เหตุผลที่ไม่ครบถ้วน ไม่พบข้อมูลสถิติเรื่องร้องเรียนเป็นไฟล์ PDF

ข้อเสนอแนะ - ด้านข้อมูล : ในปีถัดไปขอให้สำนักงานเขต

เผยแพร่ข้อมูลสถิติเรื่องร้องเรียนการทุจริตประจำปี ในรูปแบบไฟล์ PDF ด้วย

ตัวชี้วัดที่ 10 การป้องกันการทุจริต

100.00

ตัวชี้วัดย่อย 10.1 การดำเนินการเพื่อป้องกันการทุจริต

100.00

10.1.1 เจตจํานงสุจริตของผู้บริหาร

100.00

O23 ประกาศนโยบายต่อต้านการรับสินบน (Anti-Bribery Policy) และนโยบายไม่รับของขวัญและของกำนัลทุกชนิด (No Gift Policy) จากการปฏิบัติหน้าที่

100.00

URL ที่ส่ง:

- <https://webportal.bangkok.go.th/saphan/page/sub/26165/นโยบายต่อต้านการรับสินบน>
- <https://webportal.bangkok.go.th/saphan/page/sub/24097/นโยบายไม่รับของขวัญและของกำนัลทุกชนิด>

คำอธิบายของหน่วยงาน:นโยบายต่อต้านการรับสินบน (Anti-Bribery Policy) และนโยบายไม่รับของขวัญและของกำนัลทุกชนิด (No Gift Policy) จากการปฏิบัติหน้าที่

ข้อเสนอแนะ:

- ไม่มี

## ตัวชี้วัด/หัวข้อการประเมิน

คะแนน

O24	การมีส่วนร่วมของผู้อำนวยการเขต	100.00
-----	--------------------------------	--------

## URL ที่ส่ง:

- <https://webportal.bangkok.go.th/saphan/page/sub/17812/การมีส่วนร่วมของผู้บริหาร>

คำอธิบายของหน่วยงาน:- การมีส่วนร่วมของผู้อำนวยการเขต นำเสนอในลักษณะของข่าวสาร

## ข้อเสนอแนะ:

- ไม่มี

10.1.2	การป้องกันและลดโอกาสการทุจริต	100.00
--------	-------------------------------	--------

O25	การประเมินความเสี่ยงการทุจริต และการรายงานผลการดำเนินการเพื่อจัดการความเสี่ยงการทุจริต	100.00
-----	--	--------

## URL ที่ส่ง:

- <https://webportal.bangkok.go.th/saphan/page/sub/17814/การประเมินความเสี่ยงการทุจริตประจำปี>
- <https://webportal.bangkok.go.th/saphan/page/sub/17815/การดำเนินการเพื่อจัดการความเสี่ยงการทุจริต>

คำอธิบายของหน่วยงาน:- การประเมินความเสี่ยงการทุจริต ประจำปี 2566 - การรายงานผลการดำเนินการเพื่อจัดการความเสี่ยงการทุจริต ปี 2566

## ข้อเสนอแนะ:

- ไม่มี

O26	แผนพัฒนาประสิทธิภาพการให้บริการ และการรายงานผลการดำเนินการตามแผนพัฒนาประสิทธิภาพการให้บริการ	100.00
-----	--	--------

## URL ที่ส่ง:

- <https://webportal.bangkok.go.th/saphan/page/sub/27158/แผนพัฒนาประสิทธิภาพการให้บริการ>

ตัวชี้วัด/หัวข้อการประเมิน

คะแนน

- <https://webportal.bangkok.go.th/saphan/page/sub/27159>/การดำเนินการตามแผนพัฒนาประสิทธิภาพการให้บริการ

คำอธิบายของหน่วยงาน:- แผนพัฒนาประสิทธิภาพการให้บริการ - การรายงานผลการดำเนินการตามแผนพัฒนาประสิทธิภาพการให้บริการ

ข้อเสนอแนะ:

- ไม่มี

O27 | แนวทางการปฏิบัติในการใช้ดุลยพินิจของเจ้าหน้าที่

100.00

URL ที่ส่ง:

- <https://webportal.bangkok.go.th/saphan/page/sub/27160>/แนวทางการปฏิบัติในการใช้ดุลยพินิจของเจ้าหน้าที่

คำอธิบายของหน่วยงาน:-แนวทางการปฏิบัติในการใช้ดุลยพินิจของเจ้าหน้าที่

ข้อเสนอแนะ:

- ไม่มี

O28 | แผนปฏิบัติการต่อต้านการทุจริตและประพฤติมิชอบประจำปี และผลการดำเนินการตามแผนฯ

100.00

URL ที่ส่ง:

- <https://webportal.bangkok.go.th/saphan/page/sub/27230>/แผนปฏิบัติการต่อต้านการทุจริตและประพฤติมิชอบประจำปี
- <https://webportal.bangkok.go.th/saphan/page/sub/27231>/ผลการดำเนินการตามแผนฯ

คำอธิบายของหน่วยงาน:- แผนปฏิบัติการต่อต้านการทุจริตและประพฤติมิชอบประจำปีงบประมาณ พ.ศ. 2566 - ผลการดำเนินการตามแผนฯ ประจำปีงบประมาณ พ.ศ. 2566

ข้อเสนอแนะ:

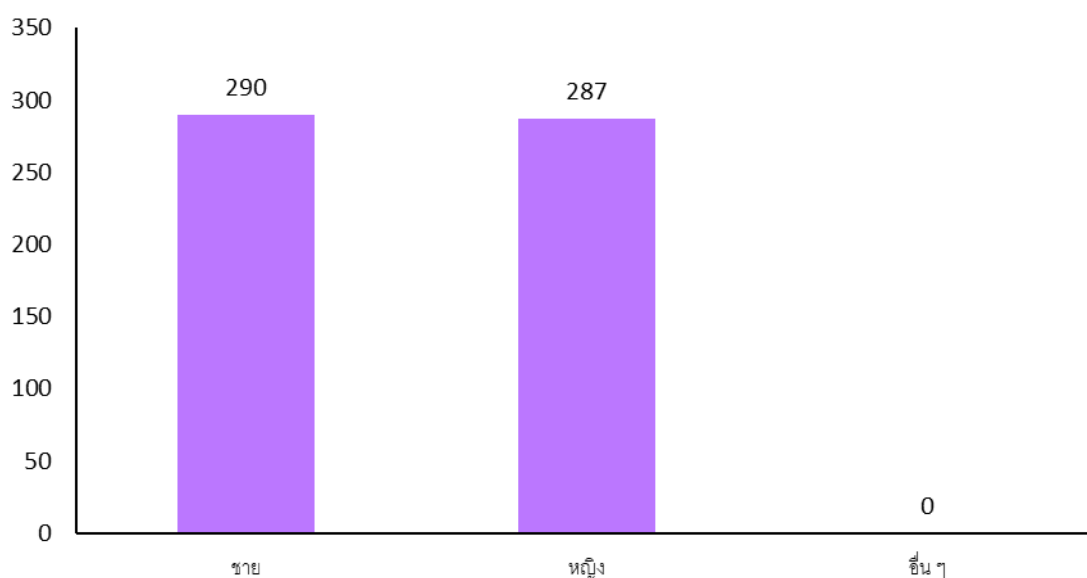
ความครบถ้วนของข้อมูล :เหตุผลที่ไม่ครบถ้วน ไม่พบกิจกรรมการให้ความรู้เกี่ยวกับ ดัชนีการรับรู้การทุจริต (CPI)

ตัวชี้วัด/หัวข้อการประเมิน		คะแนน
ข้อเสนอแนะ - ด้านข้อมูล : ในปีถัดไปขอให้สำนักงานเขต ระบุกิจกรรมการให้ความรู้เกี่ยวกับดัชนีการรับรู้การทุจริต (CPI) ไว้ในแผนด้วย		
10.1.3 ระบบการรักษาทรัพย์สินของราชการ		100.00
O29	การจัดการทรัพย์สินของราชการ ของบริจาคและการจัดเก็บของกลาง	100.00
<p>URL ที่ส่ง:</p> <ul style="list-style-type: none"> <li>https://webportal.bangkok.go.th/saphan/page/sub/26365/การจัดการทรัพย์สินของราชการ-ของบริจาค-และการจัดเก็บของกลาง</li> </ul> <p>คำอธิบายของหน่วยงาน:- การจัดการทรัพย์สินของราชการ ของบริจาค และการจัดเก็บของกลาง</p> <p>ข้อเสนอแนะ:</p> <p>- ไม่มี</p>		
ตัวชี้วัดย่อย 10.2 มาตรการภายในเพื่อป้องกันการทุจริต		100.00
10.2.1 มาตรการภายในเพื่อส่งเสริมความโปร่งใสและป้องกันการทุจริต		100.00
O30	มาตรการส่งเสริมคุณธรรมและความโปร่งใภายในหน่วยงาน และการรายงานผลการดำเนินการตามมาตรการส่งเสริมคุณธรรมและความโปร่งใภายในหน่วยงาน	100.00
<p>URL ที่ส่ง:</p> <ul style="list-style-type: none"> <li>https://webportal.bangkok.go.th/saphan/page/sub/22031/มาตรการส่งเสริมคุณธรรมและความโปร่งใส-ภายในหน่วยงาน</li> <li>https://webportal.bangkok.go.th/saphan/page/sub/22032/การดำเนินการตามมาตรการส่งเสริมคุณธรรมและความโปร่งใภายในหน่วยงาน</li> </ul> <p>คำอธิบายของหน่วยงาน:- มาตรการส่งเสริมคุณธรรมและความโปร่งใภายในหน่วยงาน ปีงบประมาณ พ.ศ.2566 - รายงานผลการดำเนินการตามมาตรการส่งเสริมคุณธรรมและความโปร่งใภายในหน่วยงาน</p> <p>ปีงบประมาณ พ.ศ. 2566</p> <p>ข้อเสนอแนะ:</p>		

ตัวชี้วัด/หัวข้อการประเมิน	คะแนน
- ไม่มี	

ตารางที่ 3: สถิติผู้ตอบแบบสอบถามผู้มีส่วนได้ส่วนเสียภายใน (IIT) สำนักงานเขตสะพานสูง กรุงเทพมหานคร ประจำปีงบประมาณ พ.ศ. 2566 แยกตามเพศ

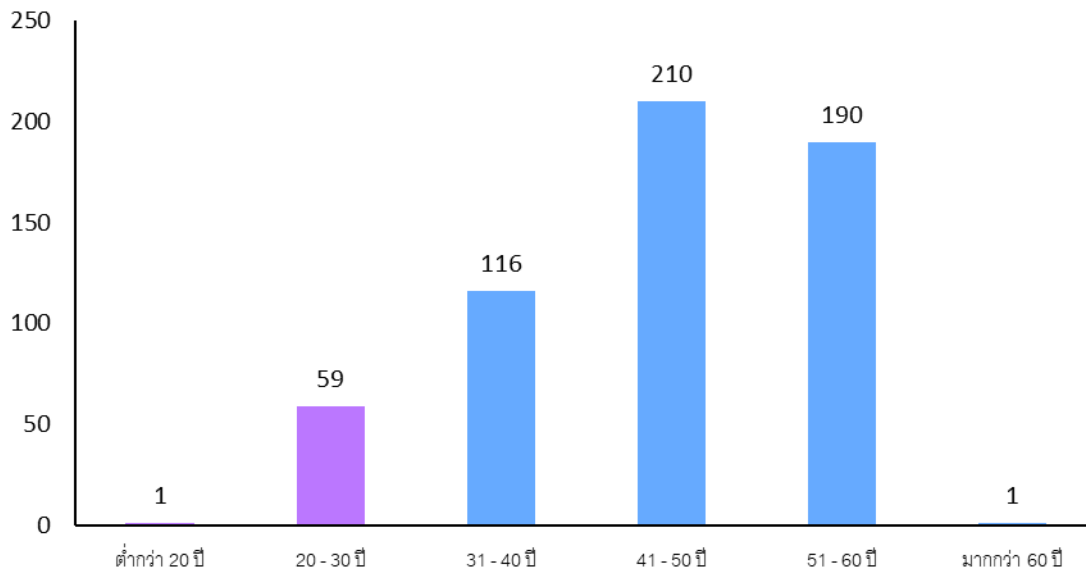
เพศ	ร้อยละ	จำนวนคน
ชาย	50.26	290
หญิง	49.74	287
อื่น ๆ	0.00	0
รวม	100.00	577



แผนภาพที่ 4 : กราฟแท่งแสดงสถิติผู้ตอบแบบสอบถามผู้มีส่วนได้ส่วนเสียภายใน (IIT) สำนักงานเขตสะพานสูง กรุงเทพมหานคร ประจำปีงบประมาณ พ.ศ. 2566 แยกตามเพศ

ตารางที่ 4: สถิติผู้ตอบแบบสอบถามผู้มีส่วนได้ส่วนเสียภายใน (IIT) สำนักงานเขตสะพานสูง กรุงเทพมหานคร ประจำปีงบประมาณ พ.ศ. 2566 แยกตามอายุ

ตามอายุ	ร้อยละ	จำนวนคน
ต่ำกว่า 20 ปี	0.17	1
20 - 30 ปี	10.23	59
31 - 40 ปี	20.10	116
41 - 50 ปี	36.40	210
51 - 60 ปี	32.93	190
มากกว่า 60 ปี	0.17	1
รวม	100.00	577



แผนภาพที่ 5 : กราฟแท่งแสดงสถิติผู้ตอบแบบสอบถามผู้มีส่วนได้ส่วนเสียภายใน (IIT)

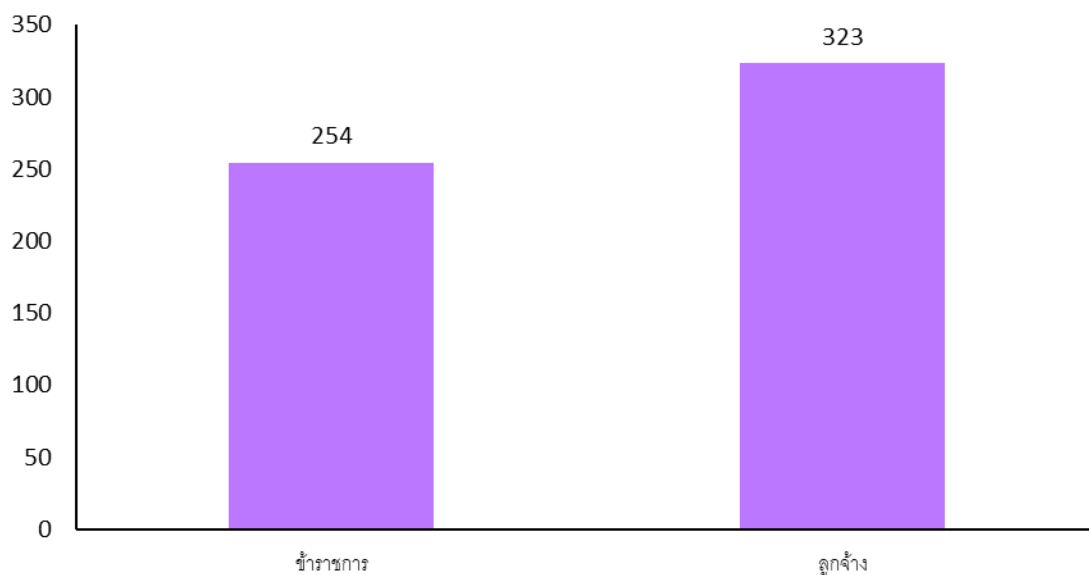
สำนักงานเขตสะพานสูง กรุงเทพมหานคร ประจำปีงบประมาณ พ.ศ. 2566 แยกตามอายุ

ตารางที่ 5: สถิติผู้ตอบแบบสอบถามผู้มีส่วนได้ส่วนเสียภายใน (IIT) สำนักงานเขตสะพานสูง

กรุงเทพมหานคร ประจำปีงบประมาณ พ.ศ. 2566 แยกตามระดับตำแหน่งงาน

ระดับตำแหน่งงาน	ร้อยละ	จำนวนคน
ข้าราชการ	44.02	254
ลูกจ้าง	55.98	323
รวม	100.00	577





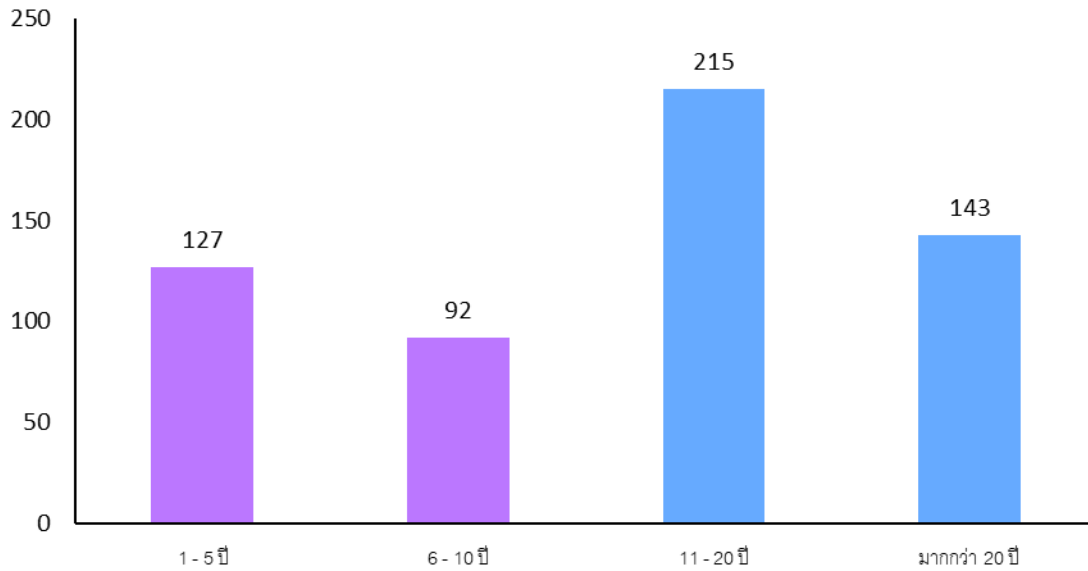
แผนภาพที่ 6 : กราฟแท่งแสดงสถิติผู้ตอบแบบสอบถามผู้มีส่วนได้ส่วนเสียภายใน (IIT)

สำนักงานเขตสะพานสูง กรุงเทพมหานคร ประจำปีงบประมาณ พ.ศ. 2566 แยกตามระดับตำแหน่งงาน

ตารางที่ 6: สถิติผู้ตอบแบบสอบถามผู้มีส่วนได้ส่วนเสียภายใน (IIT) สำนักงานเขตสะพานสูง

กรุงเทพมหานคร ประจำปีงบประมาณ พ.ศ. 2566 แยกตามจำนวนปีที่ปฏิบัติงานในสำนักงานเขต

จำนวนปีที่ปฏิบัติงานในสำนักงานเขต	ร้อยละ	จำนวนคน
1 - 5 ปี	22.01	127
6 - 10 ปี	15.94	92
11 - 20 ปี	37.26	215
มากกว่า 20 ปี	24.78	143
รวม	100.00	577



แผนภาพที่ 7 : กราฟแท่งแสดงสถิติผู้ตอบแบบสอบถามผู้มีส่วนได้ส่วนเสียภายใน (IIT)

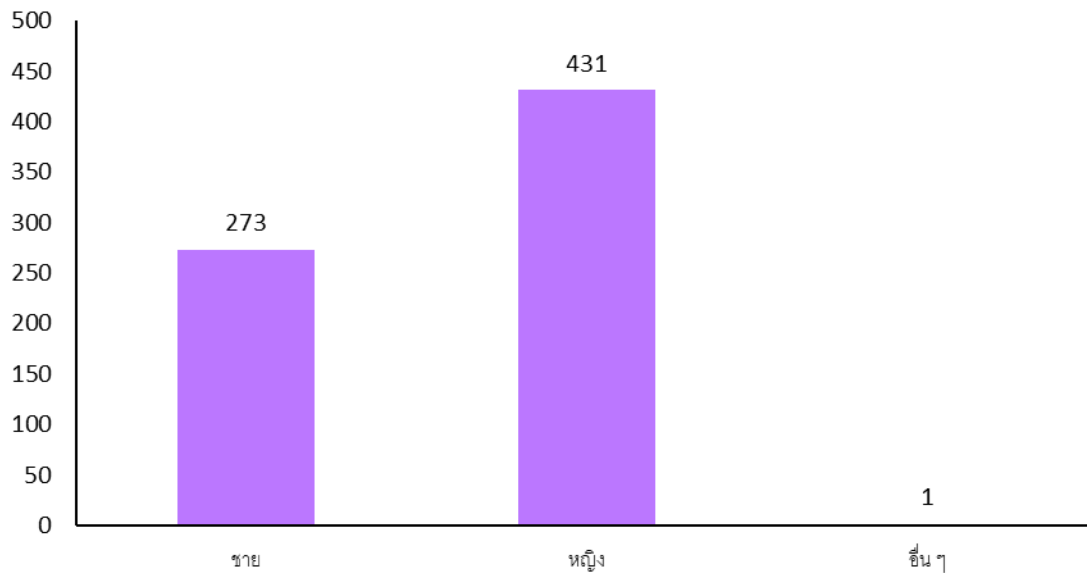
สำนักงานเขตสะพานสูง กรุงเทพมหานคร ประจำปีงบประมาณ พ.ศ. 2566

แยกตามจำนวนปีที่ปฏิบัติงานในสำนักงานเขต

ตารางที่ 7: สถิติผู้ตอบแบบสอบถามผู้มีส่วนได้ส่วนเสียภายนอก (EIT) สำนักงานเขตสะพานสูง

กรุงเทพมหานคร ประจำปีงบประมาณ พ.ศ. 2566 แยกตามเพศ

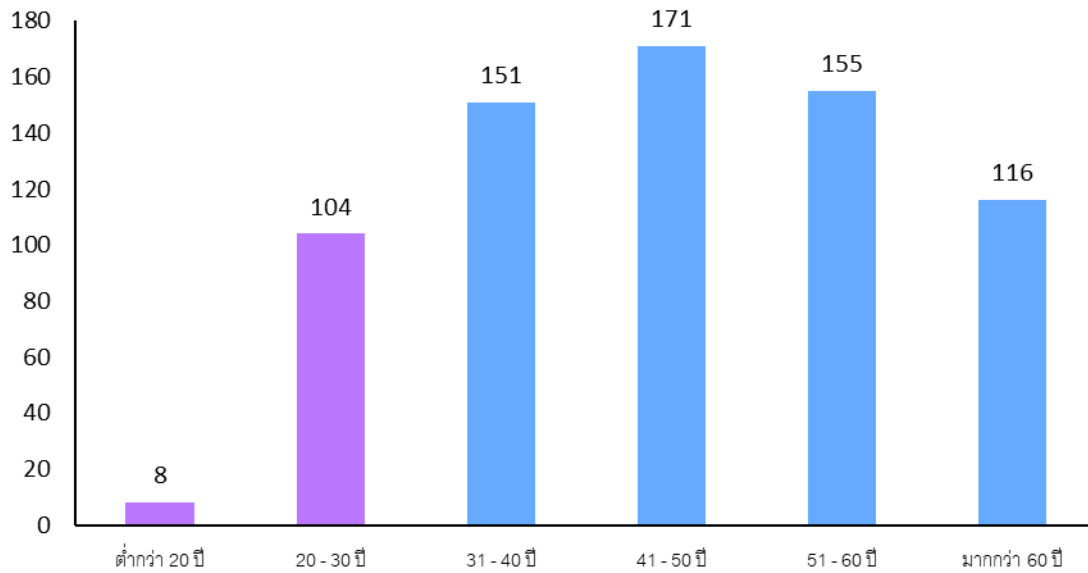
เพศ	ร้อยละ	จำนวนคน
ชาย	38.72	273
หญิง	61.13	431
อื่น ๆ	0.14	1
รวม	100.00	705



แผนภาพที่ 8 : กราฟแท่งแสดงสถิติผู้ตอบแบบสอบถามผู้มีส่วนได้ส่วนเสียภายนอก (EIT) สำนักงานเขตสะพานสูง กรุงเทพมหานคร ประจำปีงบประมาณ พ.ศ. 2566 แยกตามเพศ

ตารางที่ 8: สถิติผู้ตอบแบบสอบถามผู้มีส่วนได้ส่วนเสียภายนอก (EIT) สำนักงานเขตสะพานสูง กรุงเทพมหานคร ประจำปีงบประมาณ พ.ศ. 2566 แยกตามอายุ

ตามอายุ	ร้อยละ	จำนวนคน
ต่ำกว่า 20 ปี	1.13	8
20 - 30 ปี	14.75	104
31 - 40 ปี	21.42	151
41 - 50 ปี	24.26	171
51 - 60 ปี	21.99	155
มากกว่า 60 ปี	16.45	116
รวม	100.00	705



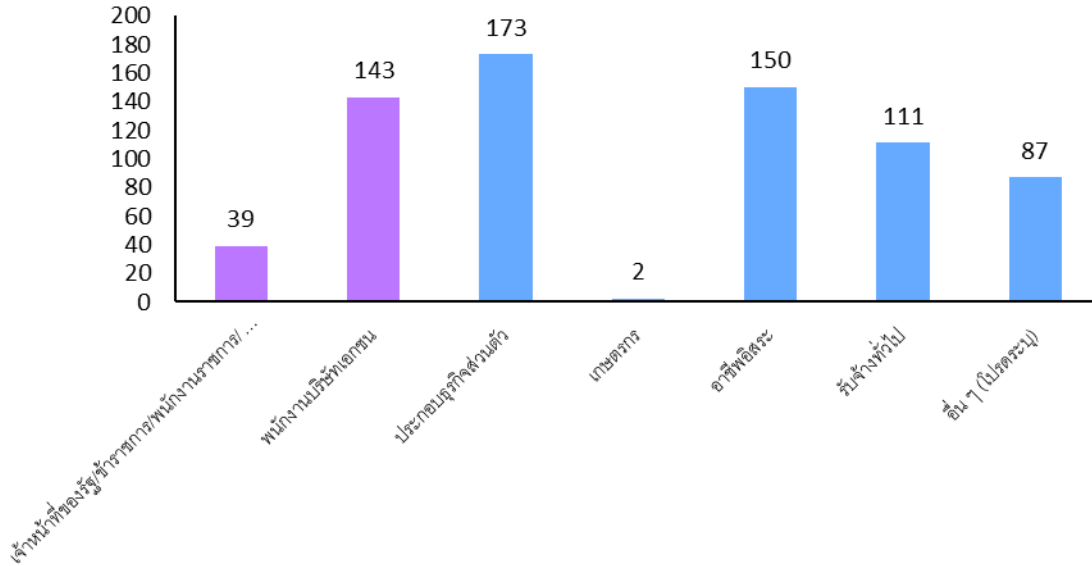
แผนภาพที่ 9 : กราฟแท่งแสดงสถิติผู้ตอบแบบสอบถามผู้มีส่วนได้ส่วนเสียภายนอก (EIT)

สำนักงานเขตสะพานสูง กรุงเทพมหานคร ประจำปีงบประมาณ พ.ศ. 2566 แยกตามอายุ

ตารางที่ 9: สถิติผู้ตอบแบบสอบถามผู้มีส่วนได้ส่วนเสียภายนอก (EIT) สำนักงานเขตสะพานสูง

กรุงเทพมหานคร ประจำปีงบประมาณ พ.ศ. 2566 แยกตามอาชีพ

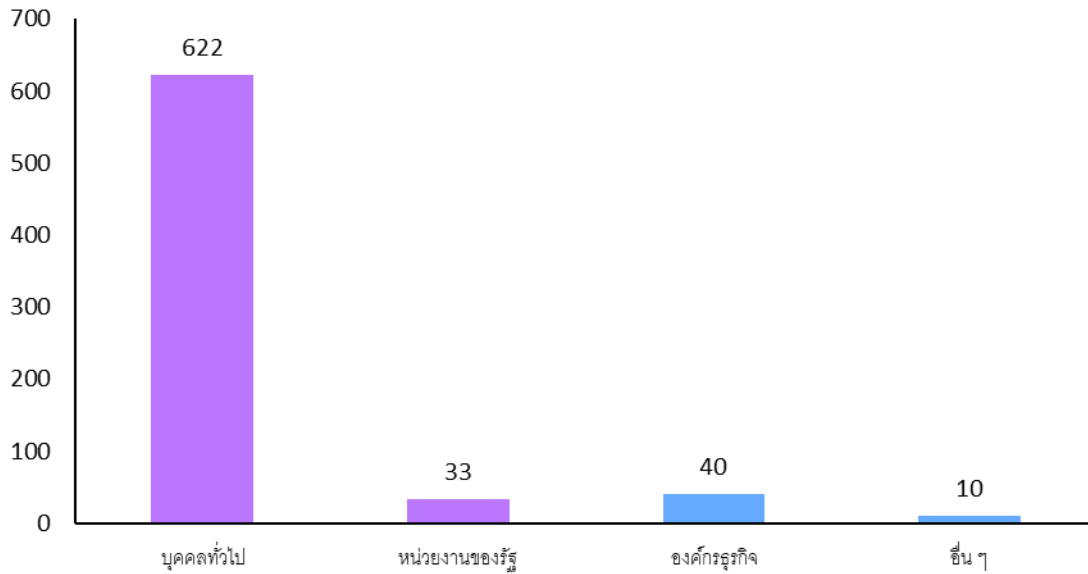
อาชีพ	ร้อยละ	จำนวนคน
เจ้าหน้าที่ของรัฐ/ข้าราชการ/พนักงานราชการ/พนักงานรัฐวิสาหกิจ	5.53	39
พนักงานบริษัทเอกชน	20.28	143
ประกอบธุรกิจส่วนตัว	24.54	173
เกษตรกร	0.28	2
อาชีพอิสระ	21.28	150
รับจ้างทั่วไป	15.74	111
อื่น ๆ (โปรดระบุ)	12.34	87
รวม	100.00	705



แผนภาพที่ 10 : กราฟแท่งแสดงสถิติผู้ตอบแบบสอบถามผู้มีส่วนได้ส่วนเสียภายนอก (EIT) สำนักงานเขตสะพานสูง กรุงเทพมหานคร ประจำปีงบประมาณ พ.ศ. 2566 แยกตามอาชีพ

ตารางที่ 10: สถิติผู้ตอบแบบสอบถามผู้มีส่วนได้ส่วนเสียภายนอก (EIT) สำนักงานเขตสะพานสูง กรุงเทพมหานคร ประจำปีงบประมาณ พ.ศ. 2566 แยกตามลักษณะในการติดต่อกับสำนักงานเขต

ลักษณะในการติดต่อกับสำนักงานเขต	ร้อยละ	จำนวนคน
บุคคลทั่วไป	88.23	622
หน่วยงานของรัฐ	4.68	33
องค์กรธุรกิจ	5.67	40
อื่น ๆ	1.42	10
รวม	100.00	705



แผนภาพที่ 11 : กราฟแท่งแสดงสถิติผู้ตอบแบบสอบถามผู้มีส่วนได้ส่วนเสียภายนอก (EIT)

สำนักงานเขตสะพานสูง กรุงเทพมหานคร ประจำปีงบประมาณ พ.ศ. 2566

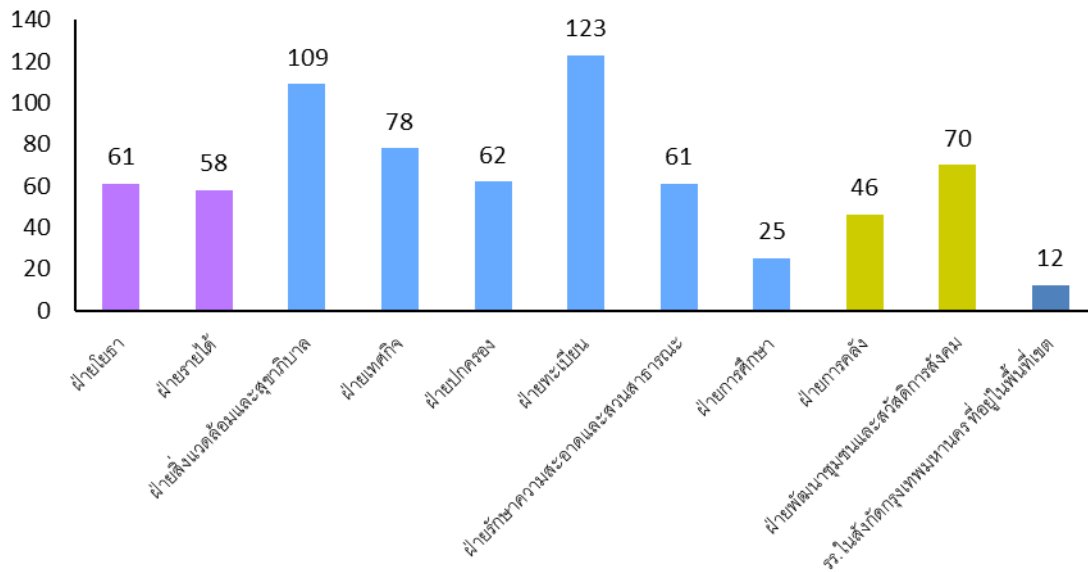
แยกตามลักษณะในการติดต่อกับสำนักงานเขต

ตารางที่ 11: สถิติผู้ตอบแบบสอบถามผู้มีส่วนได้ส่วนเสียภายนอก (EIT) สำนักงานเขตสะพานสูง

กรุงเทพมหานคร ประจำปีงบประมาณ พ.ศ. 2566 แยกตามเรื่องในติดต่อกับสำนักงานเขต

เรื่องในติดต่อกับสำนักงานเขต	ร้อยละ	จำนวนคน
ฝ่ายโยธา	8.65	61
ฝ่ายรายได้	8.23	58
ฝ่ายสิ่งแวดล้อมและสุขาภิบาล	15.46	109
ฝ่ายเทศกิจ	11.06	78
ฝ่ายปกครอง	8.79	62
ฝ่ายทะเบียน	17.45	123
ฝ่ายรักษาความสะอาดและสวนสาธารณะ	8.65	61
ฝ่ายการศึกษา	3.55	25
ฝ่ายการคลัง	6.52	46
ฝ่ายพัฒนาชุมชนและสวัสดิการสังคม	9.93	70
รร.ในสังกัดกรุงเทพมหานคร ที่อยู่ในพื้นที่เขต	1.70	12

รวม	100.00	705
-----	--------	-----



แผนภาพที่ 12 : กราฟแท่งแสดงสถิติผู้ตอบแบบสอบถามผู้มีส่วนได้ส่วนเสียภายนอก (EIT)

สำนักงานเขตสะพานสูง กรุงเทพมหานคร ประจำปีงบประมาณ พ.ศ. 2566

แยกตามเรื่องในติดต่อกับสำนักงานเขต