

# แผนปฏิบัติการ การปรับปรุงภูมิทัศน์คลองในพื้นที่กรุงเทพมหานคร ให้สอดคล้องกับอัตลักษณ์ของแต่ละพื้นที่ ปีงบประมาณ ๒๕๖๕ สำนักงานเขตยานนาวา

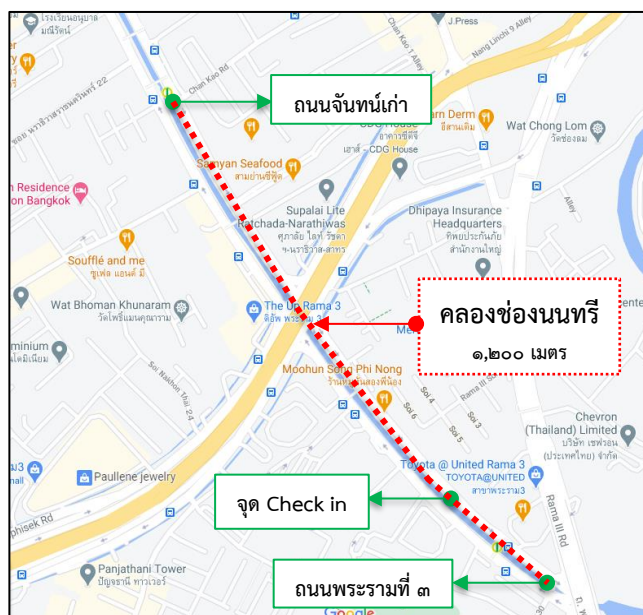
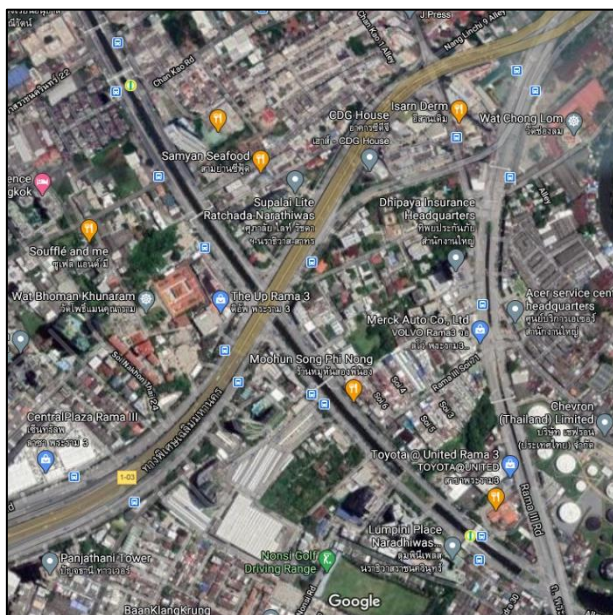
\*\*\*\*\*

- **ภารกิจที่รับผิดชอบความสำเร็จของหน่วยงาน**

๑. รักษาสภาพคลอง และจัดเก็บขยะ
๒. ตัดตะแกรง/แพลูกบวบดักขยะ และเก็บขยะ วัชพืชบริเวณคลองสาขา
๓. สำรวจจุดปล่อยน้ำเสีย ไขมัน และน้ำมันลงคลองช่องนนทรี
๔. สำรวจบริเวณที่มีสิ่งปลูกสร้างรุกล้ำแนวคลองช่องนนทรี
๕. สำรวจและจัดทำผังตำแหน่งสะพานข้ามคลอง
๖. สำรวจและจัดทำผังตำแหน่งทางเดินริมคลอง
๗. สำรวจและจัดทำผังตำแหน่งเสาไฟฟ้าส่องสว่างริมคลอง
๘. จัดทำแผนพัฒนาและเสนอโครงการในคลองประเภทที่ ๑ ส่งสำนักระบายน้ำ

- **คลองเป้าหมายที่รับผิดชอบ (พร้อมแผนที่ประกอบ)**

๑. **ชื่อคลอง ช่องนนทรี**



- รายละเอียดภารกิจที่รับผิดชอบความสำเร็จของหน่วยงาน

๑. รักษาสภาพคลอง และจัดเก็บขยะ

- ๑.๑) บำรุงรักษาจุดเข็คอินเรือโบราณยานนาวาให้อยู่ในสภาพดี

กิจกรรมที่ดำเนินการ ได้แก่ การปรับปรุงภูมิทัศน์ ปรับแต่งต้นไม้ ไม้ดอกไม้ประดับให้สวยงาม และเก็บขยะบริเวณริมคลอง อย่างน้อยเดือนละ ๑ ครั้ง

ผังสังเขป



ชื่อคลอง .....คลองช่องนนทรี.....

สำนักงานเขต : .....ยานนาวา.....

การดำเนินการ  ดำเนินการร่วมกัน  ดำเนินการเอง

รูปภาพก่อนดำเนินการ



N = .....13.697255.....

E = .....100.544322.....

๑.๒) บำรุงรักษาป้ายระดับต่างๆ ที่มีความเป็นเอกลักษณ์ของพื้นที่

กิจกรรมที่ดำเนินการ ได้แก่ ดูแลบำรุงรักษาป้ายระดับบริเวณจุดเช็คอิน ให้มีความสวยงาม ไม่ชำรุด รวมถึงปรับแต่งภูมิทัศน์บริเวณโดยรอบ อย่างน้อยเดือนละ ๑ ครั้ง

ผังสังเขป



ชื่อคลอง ..... คลองช่องนนทรี .....

สำนักงานเขต : ..... ยานนาวา .....

การดำเนินการ  ดำเนินการร่วมกัน  ดำเนินการเอง

รูปภาพ



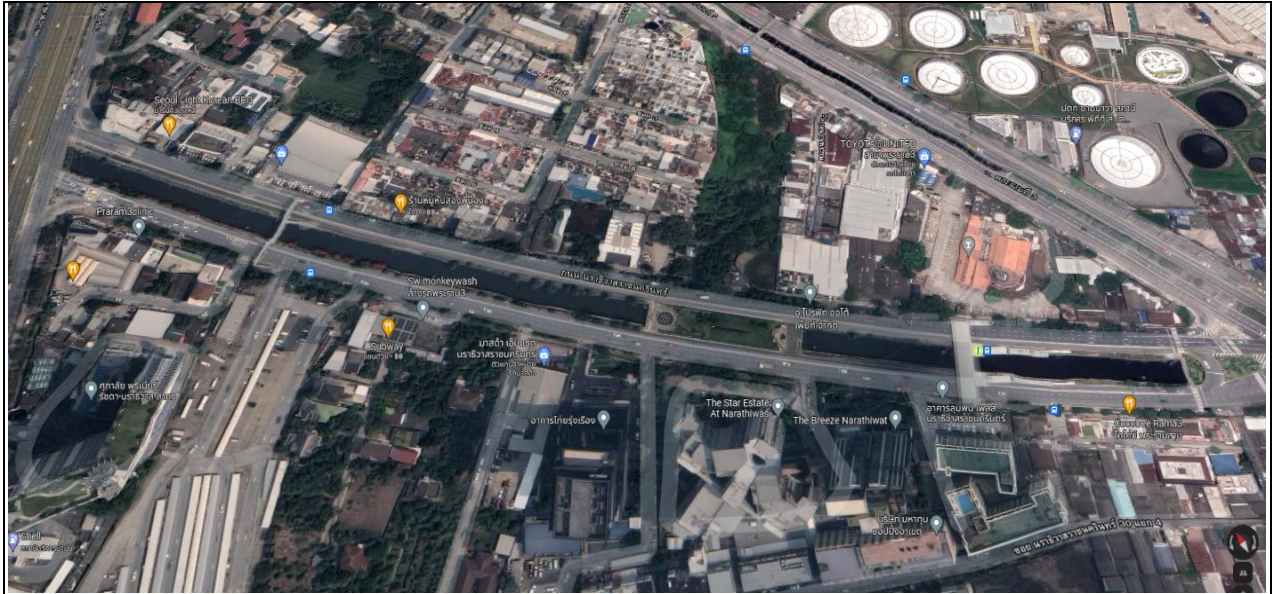
N = ..... 13.697091 .....

E = ..... 100.544463 .....

๑.๓) ประชาสัมพันธ์ไม่ให้ประชาชนทิ้งขยะลงในคลองผ่านช่องทางต่างๆ

กิจกรรมที่ดำเนินการ ได้แก่ ประชาสัมพันธ์ผ่านเว็บไซต์สำนักงานเขตยานนาวา เรื่อง การรณรงค์ไม่ให้ประชาชนทิ้งขยะลงในคลองชองนนทรี อย่างน้อยเดือนละ ๑ ครั้ง

ผังสังเขป



ชื่อคลอง .....คลองชองนนทรี.....

สำนักงานเขต : .....ยานนาวา.....

การดำเนินการ  ดำเนินการร่วมกัน  ดำเนินการเอง

รูปภาพ

สำนักงานเขตยานนาวา  
Yan Nawa District Office

หน้าแรก เกี่ยวกับองค์กร ข่าวสาร การบริหารราชการ การเมืองการทูต การให้บริการ ติดต่อสำนักงานเขต การประเมินคุณธรรม (ITA)

ค้นหาทั้งหมด

กรุงเทพมหานคร Bangkok.go.th

ยานนาวา รณรงค์ห้ามทิ้งขยะลงคลอง

๒๖ มีนาคม พ.ศ. 2565

**คืนคลองใส ใครก็ช่วยได้**

**ยานนาวาขอเชิญชวนรณรงค์ไม่ให้ทิ้งขยะลงคลอง**

**เลือก** ทิ้งขยะลงคลอง เลือกจุดทิ้งขยะที่เหมาะสมก่อนทิ้งลงถัง

**จัด** ปรึกษานโยบายขยะชุมชน

**ล้าง** ไปให้ผลดีกับน้ำสะอาด ไม่ปนเปื้อนน้ำสารพิษในน้ำ

**เริ่ม** ช่วยกันดูแลคลอง แบ่งงานกันทำก่อนปล่อยสู่คลองน้ำ

สำนักงานเขตยานนาวา ขอความร่วมมือประชาชนงดทิ้งขยะลงคลอง ช่วยลดภาวะน้ำเน่าและเพิ่มประสิทธิภาพการบำบัดน้ำ ตามโครงการปรับปรุงคูน้ำคลองในเขตยานนาวา ประจำปี พ.ศ. 2565 ซึ่งดำเนินการใน 10 คลอง และจะขยายเขตงานต่อไป (ในภาพแสดงคูน้ำคลองระยอง) กรุงเทพมหานครขอให้พี่น้องในกรุงเทพฯ ขอความร่วมมือประชาชนงดทิ้งขยะลงแม่น้ำ คูคลอง รวมถึงรักษาเขตต่างๆ สิ่งสำคัญที่ทั้งนี้ขอความร่วมมือประชาชนช่วยกันดูแลและประชาสัมพันธ์การรณรงค์ให้ประชาชน ชุมชนละทิ้งขยะลงน้ำ คูคลอง รวมถึงติดตามขอทราบถึงผลการรณรงค์ประชาสัมพันธ์ให้กรุงเทพมหานคร

Share | Like | Comment | Print | Copy Link

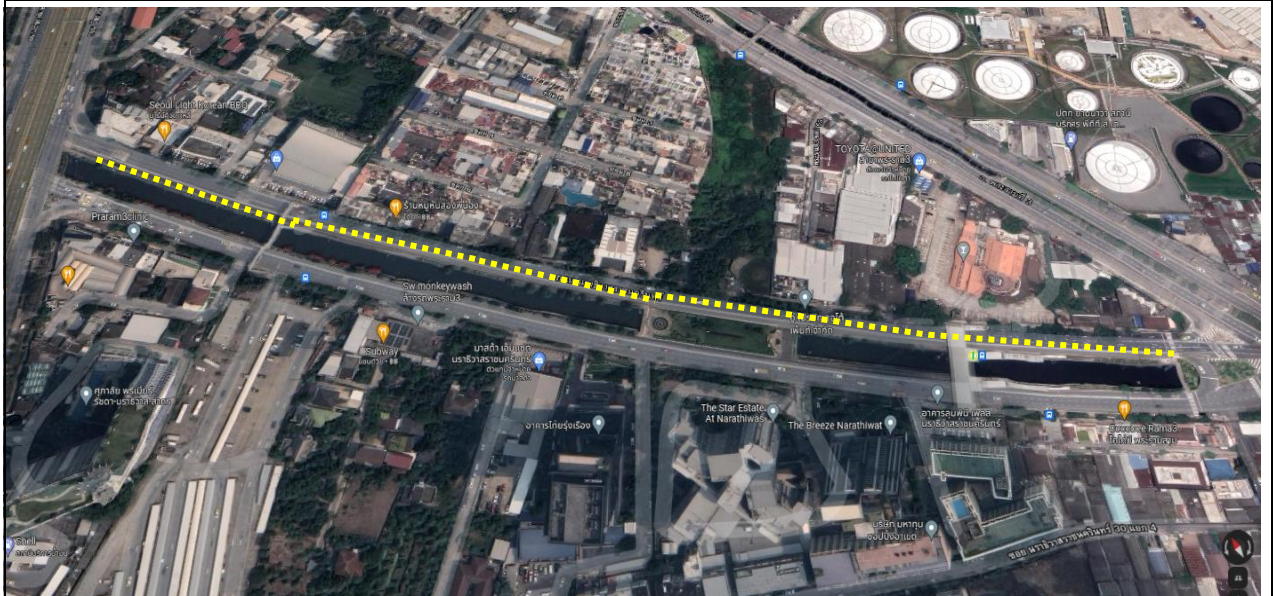
โทร: 0 2294 2393 | โทรสาร: 0 2294 2392

<http://www.bangkok.go.th/yannawa>

๑.๔) ประชาสัมพันธ์ให้ความรู้ประชาชนเรื่องการคัดแยกขยะและการจัดทำถังหรือบ่อดักไขมันสำหรับบ้านเรือน

กิจกรรมที่ดำเนินการ ได้แก่ เจ้าหน้าที่ดำเนินการเดินประชาสัมพันธ์ให้ความรู้ประชาชนเรื่องการคัดแยกขยะและการจัดทำถังหรือบ่อดักไขมันสำหรับบ้านเรือน ให้กับประชาชนและสถานประกอบการบริเวณรอบข้างคลองช่องนนทรี เดือนละ ๑ ครั้ง

ผังสังเขป



ชื่อคลอง .....คลองช่องนนทรี.....

สำนักงานเขต : .....ยานนาวา.....

การดำเนินการ  ดำเนินการร่วมกัน  ดำเนินการเอง

รูปภาพ



N = ..... 13.70001 .....

E = ..... 100.54171 .....

N = ..... 13.69551 .....

E = ..... 100.54610 .....

๑.๕) จัดเก็บขยะและวัชพืชบริเวณคลองช่องนนทรี

กิจกรรมที่ดำเนินการ ได้แก่ ดำเนินการจัดเก็บขยะและวัชพืชบริเวณคลองข่งนนทรี อย่างน้อยเดือนละ ๑ ครั้ง

ผังสังเขป



ชื่อคลอง ..... คลองข่งนนทรี .....

สำนักงานเขต : ..... ยวนนาวา .....

การดำเนินการ  ดำเนินการร่วมกัน  ดำเนินการเอง

รูปภาพ



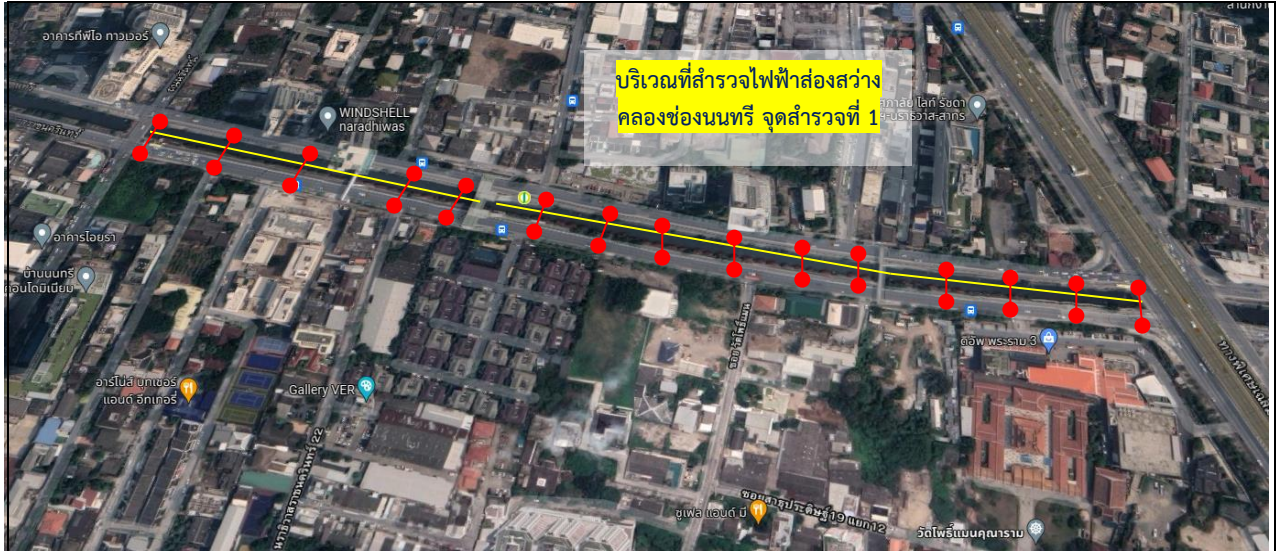
จาก N = ..... 13.695784 .....,  
ถึง E = ..... 100.544635 .....

จาก N = ..... 13.700389 .....,  
ถึง E = ..... 100.541722 .....

๑.๖) สำรวจและประสานการไฟฟ้านครหลวงเพื่อติดตั้งไฟฟ้าส่องสว่างให้พร้อมใช้งาน

กิจกรรมที่ดำเนินการ ได้แก่ เจ้าหน้าที่ลงสำรวจไฟฟ้าส่องสว่าง และประสานการไฟฟ้านครหลวงเพื่อติดตั้งไฟฟ้าส่องสว่างให้พร้อมใช้งาน จำนวน ๑ ครั้ง

ผังสังเขป จุดสำรวจที่ ๑ จากแยกจันทน์แก้ว ถึงแยกรัชดาฯตัดนคราธิวาสฯ



ชื่อคลอง .....คลองช่องนนทรี.....

สำนักงานเขต : .....ยานนาวา.....

การดำเนินการ  ดำเนินการร่วมกัน  ดำเนินการเอง

ผังสังเขป จุดสำรวจที่ ๒ จากแยกรัชดาฯตัดนคราธิวาสฯ ถึงพระรามที่ ๓ ตัดนคราธิวาสฯ



ชื่อคลอง .....คลองช่องนนทรี.....

สำนักงานเขต : .....ยานนาวา.....

การดำเนินการ  ดำเนินการร่วมกัน  ดำเนินการเอง

๑.๗) สำรวจสถานที่เพื่อติดตั้งกล้องวงจรปิด CCTV ในจุดที่เหมาะสม

กิจกรรมที่ดำเนินการ ได้แก่ เจ้าหน้าที่ลงสำรวจสถานที่บริเวณคลองช่องนนทรีเพื่อติดตั้งกล้องวงจรปิด CCTV ในจุดที่เหมาะสม โดยแบ่งออกเป็น ๔ จุด

ผังสังเขป



ชื่อคลอง ..... คลองช่องนนทรี.....  
 สำนักงานเขต : ..... ยานนาวา.....

รูปภาพ จุดที่ 1 สถานีบีอาร์ที นราราม 3

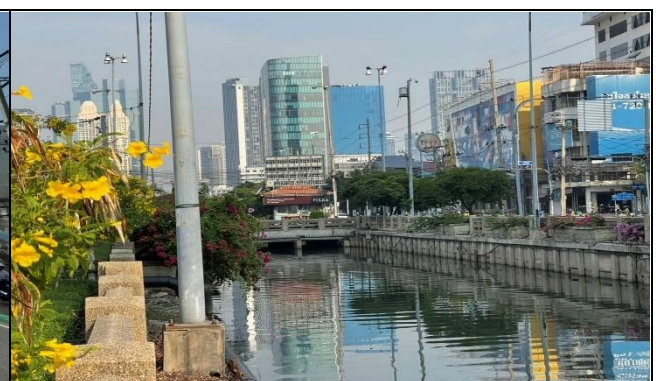
รูปภาพ จุดที่ 2 ถนนนราธิวาสตัดรัชดาฯ



N = ..13.6964250... E = ..100.545271.....

N = ..13.702258..... E = ..100.540373.....

รูปภาพ จุดที่ 3 ปากซอยนราธิวาส18-20ตัด ถ.จันทน์ รูปภาพ จุดที่ 4 ถนนนราธิวาสฯ ตัด ถ.จันทน์



N = ..13.705629... E = ..100.538462.....

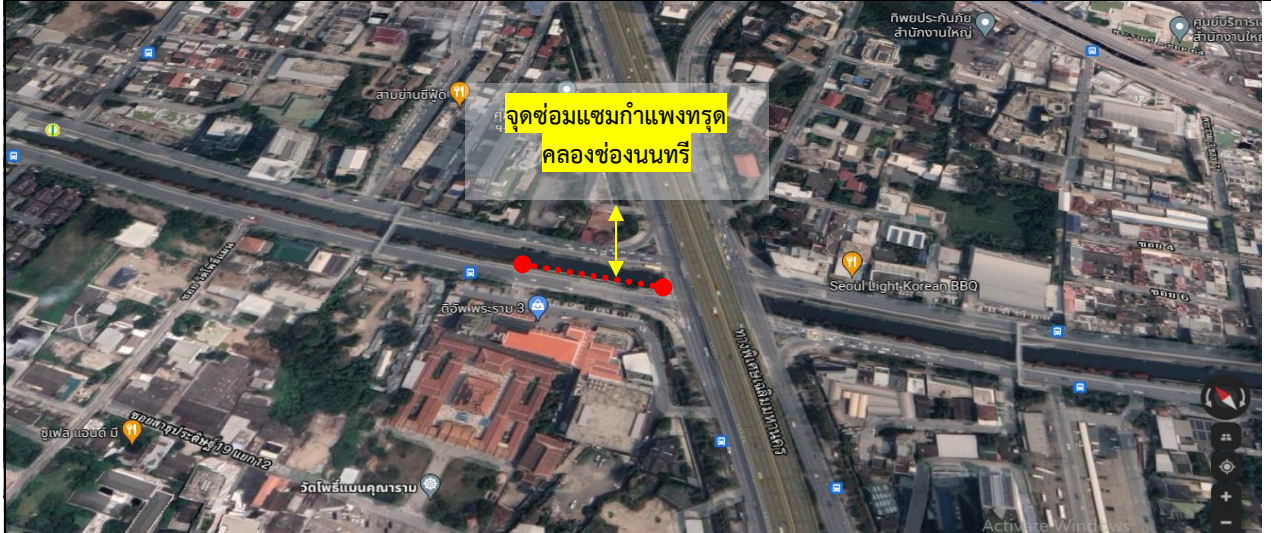
N = ..13.707134..... E = ..100.537674.....



๑.๘) ตรวจสอบและซ่อมแซมกำแพงคลองให้อยู่ในสภาพพร้อมใช้งาน

กิจกรรมที่ดำเนินการสืบเนื่องมาจากการดำเนินการเมื่อปีงบประมาณ ๒๕๖๔ สำนักงานเขตยานนาวา ได้ประสานสำนักการโยธา ตามหนังสือเลขที่ กท.๔๕๐๓/๐๐๘๕๘๑ วันที่ ๒๗ ตุลาคม ๒๕๖๓ และสำนักการโยธา ได้ดำเนินการซ่อมแซมราวกันตกชั่วคราวแล้ว

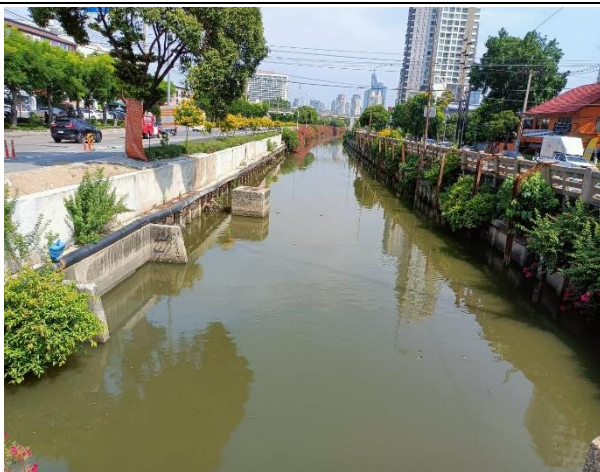
ผังสังเขป



ชื่อคลอง .....คลองช่องนนทรี.....

สำนักงานเขต : .....ยานนาวา.....

รูปภาพก่อน-หลังดำเนินการ



N = .....13.701430.....

E = .....100.540904.....

● แผนที่และภาพถ่ายภาพรวมบริเวณพบปัญหาอุปสรรคไม่สามารถดำเนินการได้

- ไม่มี

● แนวทาง/มาตรการที่ต้องดำเนินการเพื่อแก้ไขในระยะต่อไป

- ไม่มี

● โครงการ/กิจกรรมที่สนับสนุนตัวชี้วัด

๑. ชื่อโครงการ. ปรับปรุงภูมิทัศน์ พัฒนาคลองช่องนนทรี

**วัตถุประสงค์**

๑) เพื่อปรับปรุงภูมิทัศน์พัฒนาคลองช่องนนทรีตลอดแนวคลองให้มีความสวยงาม พัฒนาพื้นที่ริมคลองให้เป็นสถานที่พักผ่อน จุดชมวิวทิวทัศน์ มีจุดเช็คอิน (Check in) ที่เป็นอัตลักษณ์ของเขต

๒) เพื่อให้คลองช่องนนทรีสะอาด มีการบริหารจัดการขยะริมคลอง รณรงค์ให้ประชาชนดูแลรักษาแหล่งน้ำไม่ทิ้งขยะและของเสียลงคลอง

๓) เพื่อให้ประชาชนที่ใช้เส้นทางสัญจรบริเวณสองฝั่งคลองได้รับความสะดวกและปลอดภัย

**เป้าหมาย**

ดำเนินการปรับปรุงภูมิทัศน์ คลองช่องนนทรี ตลอดระยะเวลาตามปีงบประมาณ ๒๕๖๕ คลองช่องนนทรีพื้นที่เขตยานนาวา มีขนาดความกว้าง ๑๖ เมตร ยาวประมาณ ๑,๒๐๐ เมตร มีจุดเริ่มต้นจากถนนจันทน์เก่า ถึงถนนพระรามที่ ๓

**แนวทางการดำเนินการตามภารกิจที่กำหนด**

๑. รักษาสภาพคลอง และจัดเก็บขยะ

๒. ติดตะแกรง/แพลูกบวบดักขยะ และเก็บขยะ วัชพืชบริเวณคลองสาขา

๓. สำรวจจุดปล่อยน้ำเสีย ไขมัน และน้ำมันลงคลองช่องนนทรี

๔. สำรวจบริเวณที่มีสิ่งปลูกสร้างรุกล้ำแนวคลองช่องนนทรี

๕. สำรวจและจัดทำผังตำแหน่งสะพานข้ามคลอง

๖. สำรวจและจัดทำผังตำแหน่งทางเดินริมคลอง

๗. สำรวจและจัดทำผังตำแหน่งเสาไฟฟ้าส่องสว่างริมคลอง

๘. จัดทำแผนพัฒนาและเสนอโครงการในคลองประเภทที่ ๑ ส่งสำนักระบายน้ำ

รายละเอียดขั้นตอนการดำเนินการ

รายละเอียด ของงาน	ปีงบประมาณ พ.ศ. ๒๕๖๕											
	ต.ค.	พ.ย.	ธ.ค.	ม.ค.	ก.พ.	มี.ค.	เม.ย.	พ.ค.	มิ.ย.	ก.ค.	ส.ค.	ก.ย.
๑. รักษาสภาพคลอง และจัดเก็บขยะ					←	→						
๒. ตัดตะแกรง/แปลูกบวบดักขยะ และ เก็บขยะ วัชพืชบริเวณคลองสาขา			←	→								
๓. สำรวจจุดปล่อยน้ำเสีย ไขมัน และ น้ำมันลงคลองช่องนนทรี			←	→								
๔. สำรวจบริเวณที่มีสิ่งปลูกสร้างรุกล้ำ แนวคลองช่องนนทรี			←	→								
๕. สำรวจและจัดทำผังตำแหน่งสะพาน ข้ามคลอง			←	→								
๖. สำรวจและจัดทำผังตำแหน่งทางเดิน ริมคลอง			←	→								
๗. สำรวจและจัดทำผังตำแหน่งเสาไฟฟ้า ส่องสว่างริมคลอง			←	→								
๘. จัดทำแผนพัฒนาและเสนอโครงการ ในคลองประเภทที่ ๑ ส่งสำนักระบายน้ำ								←	→			

งบประมาณ : ไม่ใช้งบประมาณ

ปัญหา อุปสรรคในการดำเนินการ (ถ้ามี)

\*\*\*\*\*