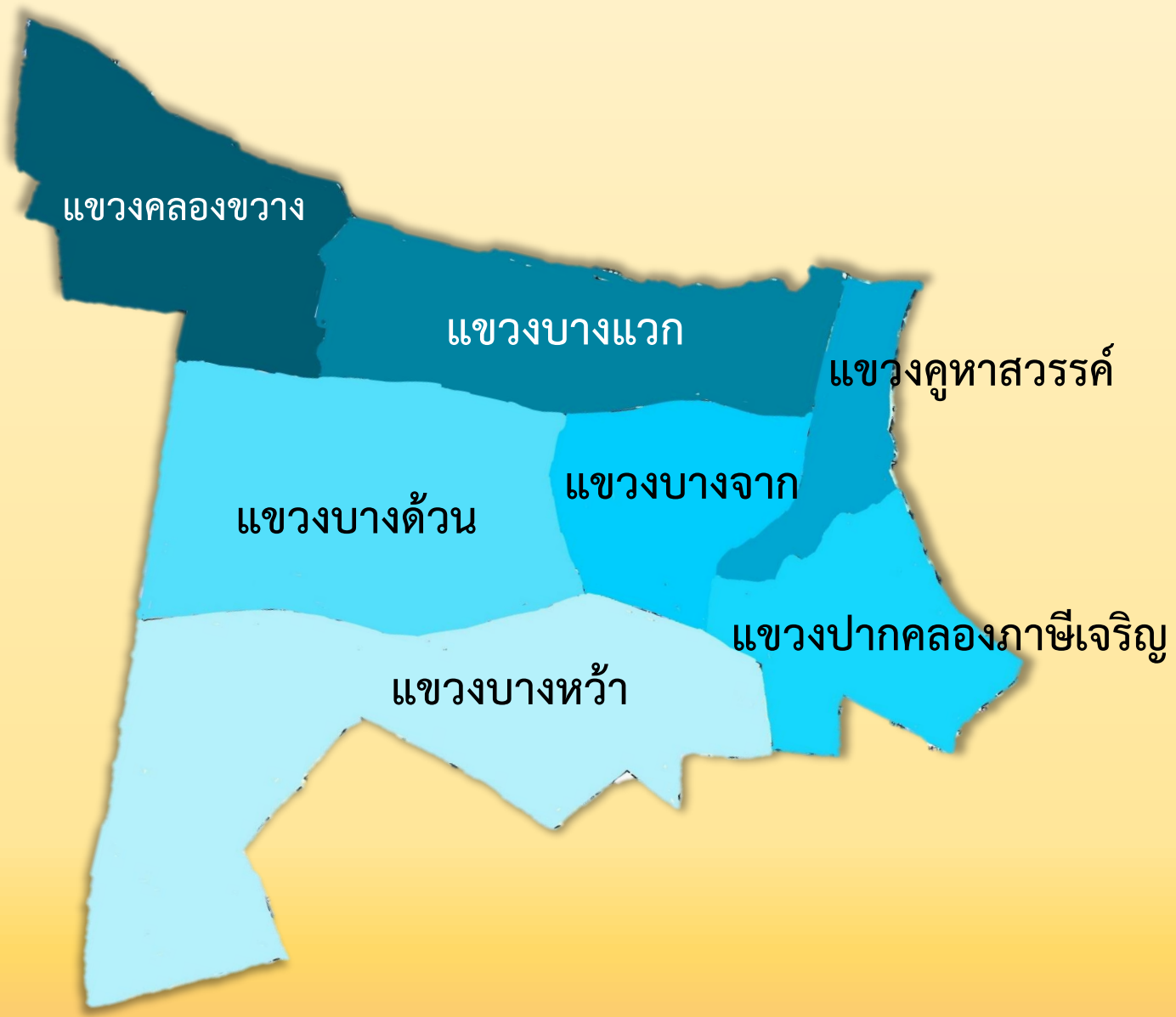


An aerial photograph of a river with a small dam. A wooden boat is on the left side of the dam, and a larger boat is on the right side. The river is surrounded by lush green trees and a building with a blue roof is visible in the background. The text is overlaid on a semi-transparent white box in the center of the image.

**แผนพัฒนาเชิงพื้นที่เขตภาษีเจริญ  
ประจำปีงบประมาณ พ.ศ. 2567**



# เขตภาษีเจริญ

## อาณาเขตติดต่อกับพื้นที่การปกครองข้างเคียง

ทิศเหนือ	ติดต่อกับ	เขตตลิ่งชัน
ทิศตะวันออก	ติดต่อกับ	เขตบางกอกใหญ่ และเขตธนบุรี
ทิศใต้	ติดต่อกับ	เขตจอมทอง
ทิศตะวันตก	ติดต่อกับ	เขตบางแค

## ถนนในพื้นที่เขตภาษีเจริญ แบ่งออกเป็น 9 สาย

1. ถนนเพชรเกษม 28
2. ถนนพุทธมณฑลสาย 1
3. ถนนราชพฤกษ์
4. ถนนกัลปพฤกษ์
5. ถนนบางแวก
6. ถนนเทอดไท
7. ถนนรัชมงคลประสารณ์
8. ถนนราชมন্ত্রী
9. ถนนศาลธนบุรี



## ข้อมูลประชากรในพื้นที่เขตภาษีเจริญ

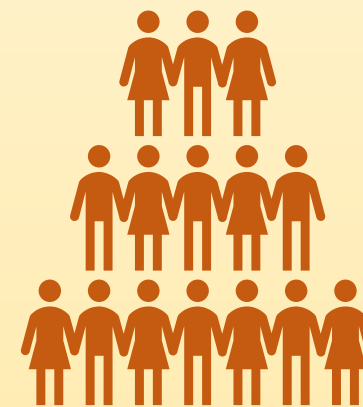


ข้อมูล ณ วันที่ 31 มกราคม 2567

## จำนวนประชากรแบ่งตามพื้นที่

แขวง	จำนวน (คน)
1. บางหัว	38,171
2. บางด้วน	26,930
3. คลองขวาง	10,482
4. บางจาก	7,910
5. บางแวก	18,139
6. ปากคลองภาษีเจริญ	14,327
7. คูหาสวรรค์	5,753

(ข้อมูล ณ วันที่ 31 มกราคม 2567)



ชุมชน จำนวน 51 ชุมชน



แผนยุทธศาสตร์  
พัฒนาเขต

งานตามภารกิจนโยบายของ  
ผู้ว่าราชการกรุงเทพมหานคร  
(Agenda Base)

การบูรณาการการดำเนินงาน  
ร่วมกันระหว่างหน่วยงาน  
(Joint KPIs)

งานภารกิจหลักตามภารกิจ  
พื้นฐาน (Function Base)

# แนวคิดเมืองในอนาคต (Cities of the Future)



การมีวิสัยทัศน์และยุทธศาสตร์ที่ท้าทายเป็นไปได้จริงและมีความชัดเจน



ความสามารถในการบริหารตามเป้าหมายยุทธศาสตร์



การมีส่วนร่วมจากภาคส่วนต่างๆ ในการวางแผนวิสัยทัศน์



การคิดออกแบบวางแผนแบบองค์รวมไปสู่การดำเนินงานตามกลยุทธ์



การจัดลำดับความสำคัญของการพัฒนา



# กระแสหลักของการให้บริการสาธารณะ (Public Service Mega trends)



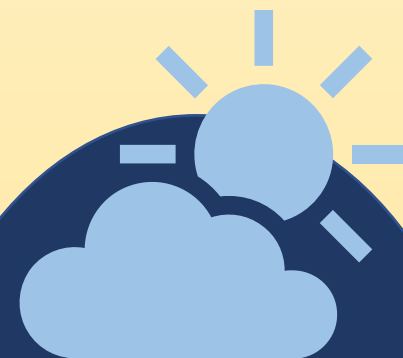
1. Digital Transformation  
การเปลี่ยนแปลงของ  
เทคโนโลยี



2. Infrastructure Change  
โครงสร้างพื้นฐานที่  
เปลี่ยนแปลง



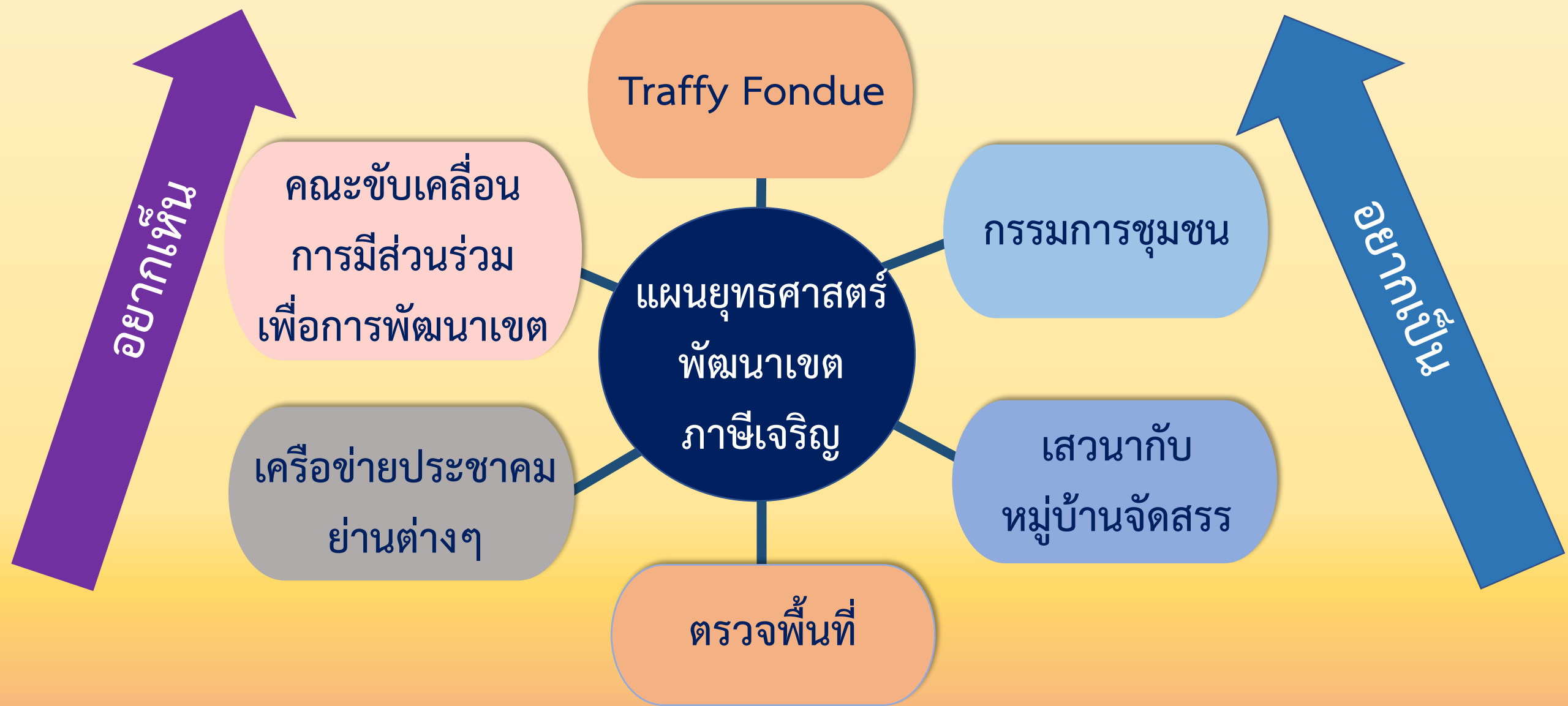
3. Ageing Society  
and Service Care  
สังคมผู้สูงอายุและ  
การดูแล



4. Climate Change  
สภาพภูมิอากาศและ  
ภัยพิบัติธรรมชาติ



# แผนยุทธศาสตร์พัฒนาเขต = ภาษีเจริญเป็นเลิศด้านการพัฒนาแบบผสมผสาน



งานภารกิจหลัก  
ตามภารกิจพื้นฐาน  
(Function Base)

## พัฒนาถนนสวย

ถนนบางแวก จากคลองบางกอกใหญ่ ถึง ถนนราชพฤกษ์  
ระยะทาง 1.53 กิโลเมตร

### ด้านกายภาพ

- ซ่อมแซมทางเท้า
- สำรองไฟฟ้าส่องสว่างให้พร้อมใช้งาน
- เก็บป้ายโฆษณาผิดกฎหมาย

### ด้านการใช้งาน

- ตรวจตรา กวดขัน พื้นที่  
ให้มีความสะอาด เป็นระเบียบ

### ด้านสิ่งแวดล้อม

- ตัดแต่งต้นไม้ใหญ่บริเวณถนน  
และทางเท้า ขุดต่อไม้ที่ตายออก  
และปลูกลูกต้นไม้ทดแทน

ปลูกต้นไม้  
3,000 ต้น



ไม้ยืนต้น 1,200 ต้น

ไม้พุ่ม 1,500 ต้น

ไม้เถา/ไม้เลื้อย 300 ต้น

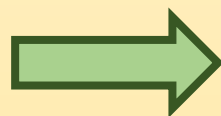
ทำความสะอาดท่อระบายน้ำ  
บริเวณถนน ตรอก ซอย  
81.96 กิโลเมตร

ใช้แรงงานเขต  
61.113 กิโลเมตร

จ้างเหมากรมทัณฑ์  
20.845 กิโลเมตร

1.2 ประสิทธิภาพของการขับเคลื่อน  
การบูรณาการการดำเนินงาน  
ร่วมกันระหว่างหน่วยงาน  
(Joint KPIs)

แก้ไขปัญหาข้อร้องเรียนของประชาชน  
กรณีร้องเรียนผ่านแพลตฟอร์ม  
Traffy Fondue



กำหนดเป้าหมาย  
แก้ไขเรื่องร้องเรียนได้  
ไม่น้อยกว่าร้อยละ 75



งานตามภารกิจนโยบายของ  
ผู้ว่าราชการกรุงเทพมหานคร  
(Agenda Base)





ติดตั้ง/ซ่อมไฟฟ้าส่องสว่าง  
ในพื้นที่เขตภาษีเจริญ



กำหนดเป้าหมาย  
ติดตั้ง/ซ่อมไฟฟ้าส่องสว่าง  
ไม่น้อยกว่า 310 ดวง

นำเข้าข้อมูลในระบบ  
นำเข้าข้อมูลแผนผังชุมชน  
(One Map)



นำเข้าข้อมูลในระบบ  
ครบถ้วนทุกชุมชน

