



## บันทึกข้อความ

ส่วนราชการ ฝ่ายรักษาความสะอาดและสวนสาธารณะ โทร.๐ ๒๓๒๘ ๘๑๕๑

ที่ กท ๗๓๐๖/ ๕๕๓

วันที่ ๑๕ พฤษภาคม ๒๕๖๙

เรื่อง แนวทางการปฏิบัติในการใช้ดุลยพินิจของเจ้าหน้าที่กระบวนงาน การขอรับบริการตัดแต่งต้นไม้

เรียน ผู้อำนวยการเขตประเวศ

ด้วยฝ่ายรักษาความสะอาดและสวนสาธารณะ ได้จัดทำแนวทางการปฏิบัติงานในการใช้ดุลยพินิจของเจ้าหน้าที่กระบวนงาน การขอรับบริการตัดแต่งต้นไม้ ตามแนวทางปฏิบัติในการขออนุญาตล้อมย้าย ตัดโค่น และการปลูก ตัดแต่ง ดูแล บำรุงรักษาต้นไม้ และข้อบัญญัติกรุงเทพมหานคร เรื่อง ค่าบริการ พ.ศ.๒๕๕๓

จึงเรียนมาเพื่อโปรดพิจารณา หากเห็นชอบโปรดลงนามเห็นชอบแนวทางที่แนบมาพร้อมนี้ เพื่อจกได้ถือปฏิบัติต่อไป

(นางจอมขวัญ โรหิตเสถียร)

นักจัดการงานรักษาความสะอาดชำนาญการพิเศษ  
หัวหน้าฝ่ายรักษาความสะอาดและสวนสาธารณะ  
สำนักงานเขตประเวศ

(นางสาวเบญจวรรณ ภัคธิใจ)  
ผู้ช่วยผู้อำนวยการเขตประเวศ

เห็นชอบ

(นายเรืองศักดิ์ สายสิงห์ทอง)  
ผู้อำนวยการเขตประเวศ

## ขั้นตอนการใช้ดุลยพินิจของเจ้าหน้าที่ในกรณีประชาชนยื่นคำขอรับบริการตัดแต่งต้นไม้

1. หัวหน้าฝ่ายรักษาความสะอาดและสวนสาธารณะมอบหมายเจ้าหน้าที่ตรวจสอบตามที่ได้รับเรื่องร้องเรียนหรือเรื่องขอรับบริการตัดแต่งต้นไม้ประชาชน และเจ้าหน้าที่นัดหมายวัน-เวลาเพื่อตรวจสอบรายละเอียด โดยพิจารณาให้บริการและคิดค่าบริการตามระเบียบฯ ดังนี้
  - 1.1 วัดขนาดรอบโคนต้น
  - 1.2 นับจำนวนต้นไม้
  - 1.3 ประเมินจำนวนเที่ยวและระยะทางในการเก็บขน
2. เจ้าหน้าที่รายงานผู้บังคับบัญชา และแจ้งให้ประชาชนทราบ เพื่อตรวจสอบความถูกต้องในการคิดค่าบริการตามอัตราที่กำหนดไว้ในระเบียบ กรุงเทพมหานครว่าด้วยอัตราค่าบริการและหลักเกณฑ์ วิธีการ เงื่อนไขในการยกเว้นและลดหย่อนค่าบริการ พ.ศ. 2543
3. กรณีที่ตรวจสอบสถานที่และต้นไม้แล้ว พบว่าไม่สามารถให้บริการประชาชนได้ เนื่องจากความเสี่ยงต่อความปลอดภัยในชีวิตทรัพย์สินของประชาชน และชุมชนหรืออาคารบ้านเรือนใกล้เคียง รวมทั้งปัจจัยความเสี่ยงต่อการปฏิบัติงานที่ไม่สามารถป้องกันได้ เช่น ต้นไม้ใกล้สายไฟฟ้าแต่ผู้ยื่นคำร้องไม่สามารถประสานการไฟฟ้านครหลวงตัดกระแสไฟได้หรือการไฟฟ้านครหลวงไม่สามารถตัดกระแสไฟ มีความเสี่ยงต่อทรัพย์สินประชาชนเสียหาย ผู้ยื่นคำร้องไม่ใช่เจ้าของต้นไม้ หรือผู้แทนของเจ้าของอาคาร บ้านเรือนที่ขอรับบริการ ไม่เป็นไปตามเงื่อนไขในการขอรับบริการ ต้นไม้มีขนาดและความสูง หรือมีสิ่งกีดขวาง ที่เกินศักยภาพของอุปกรณ์ เครื่องมือ จักรกล และยานพาหนะที่สำนักงานเขตจะดำเนินการได้เจ้าหน้าที่ผู้ได้รับมอบหมายต้องรายงานผู้บังคับบัญชา และแจ้งให้ประชาชนทราบพร้อมข้อเสนอแนะและแนวทางแก้ไข
4. จัดทำรายงานผลการประเมินสถานที่และการคิดค่าบริการเสนอผู้บังคับบัญชาเห็นชอบ แจ้งค่าบริการให้ประชาชนทราบรายละเอียดการประเมินค่าบริการ และแจ้งนัดหมาย วันเวลา ลำดับการให้บริการตัดแต่งต้นไม้ และเงื่อนไขหลักเกณฑ์การชำระค่าบริการและการออกใบเสร็จ
5. เข้าบริการตามนัดหมายกรณีประชาชนตกลงรับบริการตามลำดับนัดหมายและชำระค่าบริการ
6. รายงานผลการปฏิบัติงานแก่ผู้บังคับบัญชาทราบ

# ขั้นตอนการใช้ดุลยพินิจของเจ้าหน้าที่ ในการณียุติประชาชนยื่นคำขอรับบริการตัดแต่งต้นไม้

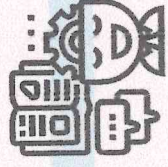
1

หัวหน้าฝ่ายรักษาความ  
สะอาดและสวนสาธารณะ  
มอบหมายเจ้าหน้าที่  
เข้าตรวจสอบ  
นัดหมายวัน-เวลา  
เพื่อตรวจสอบรายละเอียด  
ดังนี้  
1.1 วัตถุประสงค์เริ่มต้น  
1.2 นับจำนวนต้นไม้  
1.3 ประเมินจำนวนเที่ยว  
และระยะทางในการเก็บขน



2

เจ้าหน้าที่รายงาน  
ผู้บังคับบัญชา และแจ้งให้  
ประชาชนทราบ  
ในการคิดค่าบริการ  
กรณีที่ไม่สามารถ  
ให้บริการได้ เนื่องจาก  
ความเสียหายต่อรายงาน  
ผู้บังคับบัญชา และแจ้งให้  
ประชาชนทราบพร้อม  
ข้อเสนอแนะและแนว  
ทางแก้ไข



3

รายงานผล  
การประเมินค่าบริการเสนอ  
ผู้บังคับบัญชาและแจ้ง  
ประชาชนทราบ  
นัดหมาย วัน เวลา  
การให้บริการและแจ้ง  
หลักเกณฑ์การชำระค่าบริการ  
และการออกใบเสร็จ  
รายงานผล  
การปฏิบัติงาน  
แก่ผู้บังคับบัญชา

