

## มาตรการส่งเสริมคุณธรรมและความโปร่งใสภายในหน่วยงานของสำนักงานเขตปทุมวัน

ตัวชี้วัด	ประเด็นที่ต้องเตรียมความพร้อม/ยกระดับ	กิจกรรมที่จะดำเนินการ	ผลผลิต	วิธีการสร้างการรับรู้	ระยะเวลาแล้วเสร็จ	ผู้รับผิดชอบ	ระยะเวลากำกับติดตาม
๑) การปฏิบัติหน้าที่	พัฒนาจุดบริการศูนย์ราชการฉับไว ใสสะอาด	กิจกรรมสร้างวัฒนธรรมการให้บริการกับเจ้าหน้าที่ประจำจุด - บริการด้วยใจ ใสใจ ด้วยความยิ้มแย้ม - การพัฒนาบุคลิกภาพ - check list การปฏิบัติตามคู่มือและมาตรฐาน	๑ ครั้ง/เดือน	เขตยุคใหม่ ใสใจบริการ	๓๐ มี.ค.๖๖	ฝ่ายทะเบียน ฝ่ายปกครอง	ทุก ๑ เดือน
	เพิ่มจุดเผยแพร่ คู่มือ ขั้นตอนการให้บริการ และเผยแพร่ระบบ e-service	- ประชาสัมพันธ์ คู่มือ checklist และ ขั้นตอนการให้บริการและระบบ e-service	- info graphic ๑ แผ่น จำนวน ๑ จุด	สื่อสารโดยสื่อประชาสัมพันธ์ info graphic ณ จุดบริการ	๓๐ มี.ค.๖๖	ฝ่ายปกครอง	ทุก ๑ เดือน
	เพิ่มช่องทางการให้บริการผู้ด้อยโอกาส กลุ่มเปราะบาง	- เพิ่มช่องทางการให้บริการผู้ด้อยโอกาส กลุ่มเปราะบาง และกำหนดเจ้าหน้าที่ประจำจุด	- ป้ายสัญลักษณ์ติดตามจุดต่างๆ ของสำนักงานเขตปทุมวัน	สื่อสารสร้างการรับรู้ ความใสใจ การให้บริการต่อกลุ่มดังกล่าว	๓๐ มี.ค.๖๖	ฝ่ายทะเบียน ฝ่ายปกครอง	ทุก ๑ เดือน

ตัวชี้วัด	ประเด็นที่ต้องเตรียมความพร้อม/ยกระดับ	กิจกรรมที่จะดำเนินการ	ผลผลิต	วิธีการสร้างการรับรู้	ระยะเวลาแล้วเสร็จ	ผู้รับผิดชอบ	ระยะเวลากำกับติดตาม
				ผ่าน facebook ผ่าน line group			
	พร้อมรับผิดชอบ ชี้แจงผลการปฏิบัติงาน หรือให้บริการ	กำชับการให้บริการ และการปฏิบัติงาน หรือการให้บริการด้วยความรับผิดชอบต่อหน้าที่	๑ ครั้ง/เดือน	สร้างการรับรู้ ใส่ใจ การให้บริการต่อกลุ่มดังกล่าวผ่าน fb ผ่าน line group ต่าง ๆ	๓๐ มี.ค.๖๖	ทุกฝ่าย	ทุก ๑ เดือน
	เผยแพร่มาตรการป้องกันการรับสินบนและ No Gift Policy	จัดทำสื่อเผยแพร่มาตรการป้องกันการรับสินบนและ No Gift Policy	- info graphic ๑ แผ่น  - ติดบริเวณสำนักงานเขตปทุมวัน	สื่อสารสร้างการรับรู้ ความใส่ใจ การให้บริการต่อกลุ่มดังกล่าวผ่าน fb ผ่าน line group ต่าง ๆ	๓๐ มี.ค.๖๖	ฝ่ายปกครอง	ทุก ๑ เดือน
	นำมาตรการป้องกันความเสี่ยงการทุจริตของแต่ละฝ่าย สู่การปฏิบัติ	ดำเนินการตามมาตรการป้องกันความเสี่ยงการทุจริตของแต่ละฝ่าย	รายงานผลตามมาตรการความเสี่ยงแต่ละฝ่าย ๑ รายงาน	ประชาสัมพันธ์ มาตรการป้องกันความเสี่ยงการทุจริตในการประชุมผู้บริหารเขต	๑ เม.ย.๖๖	ทุกฝ่าย	ทุก ๑ เดือน

ตัวชี้วัด	ประเด็นที่ต้องเตรียมความพร้อม/ยกระดับ	กิจกรรมที่จะดำเนินการ	ผลผลิต	วิธีการสร้างการรับรู้	ระยะเวลาแล้วเสร็จ	ผู้รับผิดชอบ	ระยะเวลากำกับติดตาม
๒) การใช้งบประมาณ	เผยแพร่ข้อมูลงบประมาณของสำนักงานเขต	จัดทำ info graphic สรุปข้อมูลการใช้งบประมาณของสำนักงานเขต ๑	- info graphic ๑ แผ่น	จัดประชุมทุกเดือน	๕ เม.ย.๖๖	ฝ่ายการคลัง	ทุก ๑ เดือน

**รายงานสรุปการใช้จ่ายงบประมาณสำนักงานเขตปทุมวัน  
ปีงบประมาณ 2566**

หมวดรายจ่าย	งบประมาณหลังปรับโอน	เบิกจ่ายทั้งสิ้น	งบประมาณคงเหลือ	ร้อยละการเบิกจ่าย
งบบุคลากร	189,051,600.00	109,935,890.01	79,115,709.99	28.10
งบดำเนินงาน	88,341,370.00	39,600,825.84	48,740,544.16	10.12
งบลงทุน	45,519,320.00	1,539,849.00	43,979,516.60	0.39
งบเงินอุดหนุน	9,599,800.00	3,549,849.00	6,049,951.00	0.91
งบรายจ่ายอื่น	58,723,590.00	5,742,716.65	52,980,873.35	1.47
<b>รวม</b>	<b>391,235,680.00</b>	<b>160,369,084.90</b>	<b>230,866,595.10</b>	<b>40.99</b>

ข้อมูล ณ วันที่ 10 พ.ค.66

	จัดทำและเผยแพร่ คู่มือเกี่ยวกับการจัดซื้อจัดจ้าง	จัดทำ ประกาศเกี่ยวกับการจัดซื้อจัดจ้าง	ประกาศบนเว็บไซต์เขตปทุมวัน	- ประชาสัมพันธ์คู่มือการจัดซื้อจัดจ้าง	๓๐ มี.ค. ๖๖	ฝ่ายการคลัง	ทุก ๑ เดือน
--	--	--	----------------------------	--	-------------	-------------	-------------



ตัวชี้วัด	ประเด็นที่ต้องเตรียมความพร้อม/ยกระดับ	กิจกรรมที่จะดำเนินการ	ผลผลิต	วิธีการสร้างการรับรู้	ระยะเวลาแล้วเสร็จ	ผู้รับผิดชอบ	ระยะเวลากำกับติดตาม
	<ul style="list-style-type: none"> <li>- หลักเกณฑ์การประเมินผลการปฏิบัติงาน</li> <li>- หลักเกณฑ์การให้คุณให้โทษและการสร้างขวัญกำลังใจ</li> </ul> โดยเชื่อมโยงกับระบบการบริหารและพัฒนาทรัพยากรบุคคล ของกรุงเทพมหานคร						
๔) การใช้ทรัพย์สินของราชการ	จัดทำมาตรการจัดการทรัพย์สินของราชการของบริจาคและการจัดเก็บของกลาง	- จัดทำมาตรการจัดการทรัพย์สินของราชการของบริจาคและการจัดเก็บของกลางแล้วเสร็จ	- มาตรการจัดการทรัพย์สินของราชการของบริจาคและการจัดเก็บของกลางทรัพย์สิน	เว็บไซต์ของสำนักงานเขต	๓๐ มี.ค. ๖๖	ฝ่ายเทศกิจ	ทุก ๑ เดือน
		สื่อสาร วิธีการยืม คืน วิธีการใช้ทรัพย์สินทางราชการอย่างไรให้ถูกต้อง	- หนังสือระเบียบวิธีการยืม คืน วิธีการใช้ทรัพย์สินทางราชการ	Line group	๓๐ มี.ค. ๖๖	ฝ่ายปกครอง	ทุก ๑ เดือน
	จัดทำคู่มือและบัญชีควบคุมทรัพย์สิน พร้อมมอบหมายผู้รับผิดชอบดูแลบัญชี	จัดทำคู่มือและบัญชีควบคุมทรัพย์สิน พร้อมมอบหมายผู้รับผิดชอบดูแลบัญชี	- บัญชีควบคุมทรัพย์สิน	ประชาสัมพันธ์ผ่าน Line group	๓๐ มี.ค. ๖๖	ทุกฝ่าย	ทุก ๑ เดือน


ตัวชี้วัด	ประเด็นที่ต้องเตรียมความพร้อม/ยกระดับ	กิจกรรมที่จะดำเนินการ	ผลผลิต	วิธีการสร้างการรับรู้	ระยะเวลาแล้วเสร็จ	ผู้รับผิดชอบ	ระยะเวลากำกับติดตาม
๕) การแก้ไขปัญหาการทุจริต	การส่งเสริมบทบาทของ ผอ.เขต และหัวหน้าฝ่าย ในการป้องกันการทุจริต	กำหนดให้เป็นนโยบายของ ผอ.เขต - สื่อสารแผนป้องกันการทุจริต - ป้องกันการรับสินบน เพิ่ม CPI ของประเทศไทย อย่างไร	- ๑ แผน	เว็บไซต์สำนักงานเขต	๕ เม.ย. ๖๖	ทุกฝ่าย	ทุก ๑ เดือน
	เผยแพร่ แผนป้องกันการทุจริตของสำนักงานเขต	- จัดทำแผน ปฏิบัติการต่อต้านการทุจริตให้แล้วเสร็จ - เผยแพร่ผ่านเว็บไซต์ของสำนักงานเขต	- ๑ แผน - แล้วเสร็จในเวลาที่กำหนด แผน	Line group FB	๕ เม.ย. ๖๖	ฝ่ายปกครอง	ทุก ๑ เดือน
	เผยแพร่ และจัดทำช่องทาง การร้องเรียนการทุจริต	- สื่อสารช่องทางการแจ้งเรื่องร้องเรียนการทุจริต	- Info graphic - ช่องทางการร้องเรียนการทุจริต	- เว็บไซต์สำนักงานเขต - FB - Line group	๕ เม.ย. ๖๖	ฝ่ายปกครอง	ทุก ๑ เดือน
๖) คุณภาพการดำเนินงาน	พัฒนา และเผยแพร่ TRACKING/ระบบ E-service กระบวนการ ติดตามขั้นตอนของงานที่ประชาชน ขอรับบริการ	พัฒนาและเผยแพร่TRACKING/ระบบ E-serviceกระบวนการติดตามขั้นตอนของงานที่ประชาชนขอรับบริการ	- ระบบ Tracking และ E-service - info graphic	- สื่อ ประชาสัมพันธ์ - info graphic	๕ เม.ย. ๖๖	ฝ่ายโยธา ฝ่าย สิ่งแวดล้อมฯ	ทุก ๑ เดือน

ตัวชี้วัด	ประเด็นที่ต้องเตรียมความพร้อม/ยกระดับ	กิจกรรมที่จะดำเนินการ	ผลผลิต	วิธีการสร้างการรับรู้	ระยะเวลาแล้วเสร็จ	ผู้รับผิดชอบ	ระยะเวลากำกับติดตาม
	เพิ่มช่องทางการเผยแพร่คู่มือการให้บริการ	เพิ่มช่องทางการเผยแพร่คู่มือการให้บริการ	- ช่องทางการให้บริการ - info graphic	- สื่อประชาสัมพันธ์ - info graphic - ประชุมชี้แจงสร้างการรับรู้	๕ เม.ย. ๖๖	ทุกฝ่าย	ทุก ๑ เดือน
	จัดทำและเผยแพร่ คู่มือขั้นตอน การให้บริการแก่ประชาชน	จัดทำและเผยแพร่ คู่มือขั้นตอน การให้บริการแก่ประชาชน	- คู่มือขั้นตอนการให้บริการประชาชน - info graphic	- สื่อประชาสัมพันธ์ - info graphic - ประชุมชี้แจงสร้างการรับรู้	๕ เม.ย. ๖๖	ทุกฝ่าย	ทุก ๑ เดือน

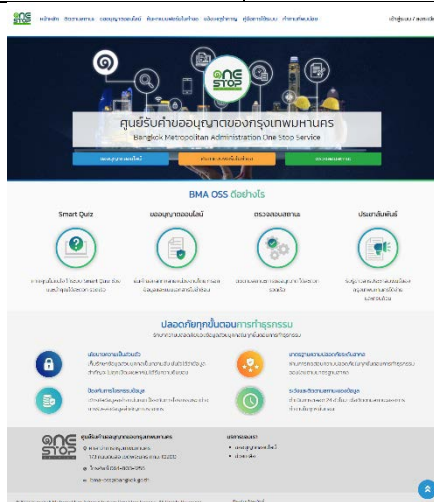


ตัวชี้วัด	ประเด็นที่ต้องเตรียมความพร้อม/ยกระดับ	กิจกรรมที่จะดำเนินการ	ผลผลิต	วิธีการสร้างการรับรู้	ระยะเวลาแล้วเสร็จ	ผู้รับผิดชอบ	ระยะเวลากำกับติดตาม
๗) ประสิทธิภาพในการสื่อสาร	เพิ่ม content สื่อสารภาพลักษณ์ การให้บริการ ความทันสมัย ความโปร่งใส ความเป็นธรรม	- บริการดี มีมาตรฐาน สุจริต โปร่งใส เป็นธรรม - ผู้บริหารมีส่วนร่วมในการสื่อสาร	- การบริการ และการสื่อสาร	- การจัดทำสื่อประชาสัมพันธ์	๕ เม.ย. ๖๖	ฝ่ายทะเบียน	ทุก ๑ เดือน
	เพิ่มช่องทางการประชาสัมพันธ์ ช่องทางร้องเรียนการทุจริตและช่องทางการรับฟังความคิดเห็น	ช่องทางประชาสัมพันธ์ ร้องเรียน และการรับฟังความคิดเห็น	- ช่องทางร้องเรียน และรับฟังความคิดเห็น - info graphic	- จัดประชุมชี้แจง - info graphic	๕ เม.ย. ๖๖	ฝ่ายปกครอง	ทุก ๑ เดือน
	อบรมให้ความรู้การปฏิบัติงานแก่เจ้าหน้าที่เพื่อให้เกิดความชำนาญ รวมถึงการเพิ่มประสิทธิภาพในการให้บริการแก่เจ้าหน้าที่ เพื่อสร้างมาตรฐานที่ดีในการให้บริการ	เจ้าหน้าที่ยุคใหม่ ทันสมัย ใส่ใจประชาชน	การให้บริการที่ทันสมัย ใส่ใจประชาชน	- จัดประชุมชี้แจงอบรมให้ความรู้ แก่เจ้าหน้าที่	๕ เม.ย. ๖๖	ทุกฝ่าย	ทุก ๑ เดือน



ตัวชี้วัด	ประเด็นที่ต้องเตรียมความพร้อม/ยกระดับ	กิจกรรมที่จะดำเนินการ	ผลผลิต	วิธีการสร้างการรับรู้	ระยะเวลาแล้วเสร็จ	ผู้รับผิดชอบ	ระยะเวลากำกับติดตาม
							
๘) การปรับปรุงระบบการทำงาน	พัฒนา และเผยแพร่ระบบ E-Service และ Tracking ให้ประชาชนรับทราบ	<ul style="list-style-type: none"> <li>- ประชาสัมพันธ์ช่องทาง E-service และ Tracking ให้ประชาชนรับทราบ</li> <li>- Info graphic</li> </ul>	<ul style="list-style-type: none"> <li>- ประชาชนติดต่อราชการได้ทุกที่ทุกเวลา</li> <li>- info graphic</li> </ul>	ประชาสัมพันธ์	๕ เม.ย. ๖๖	ฝ่ายปกครอง ฝ่ายโยธา ฝ่ายสิ่งแวดล้อมฯ	ทุก ๑ เดือน
	เผยแพร่ช่องทางรับฟังความคิดเห็น ข้อเสนอแนะ คำแนะนำ ตีชม จากประชาชนผู้มาบริการ	<ul style="list-style-type: none"> <li>- ประชาสัมพันธ์ช่องทางรับฟังความคิดเห็น ข้อเสนอแนะ คำแนะนำ ตีชม จากประชาชนผู้มาบริการ</li> <li>- info graphic</li> </ul>	<ul style="list-style-type: none"> <li>- ช่องทางรับฟังความคิดเห็นฯ</li> <li>- Info graphic</li> </ul>	ประชาสัมพันธ์	๕ เม.ย. ๖๖	ฝ่ายปกครอง ฝ่ายทะเบียน	ทุก ๑ เดือน

ตัวชี้วัด	ประเด็นที่ต้องเตรียมความพร้อม/ยกระดับ	กิจกรรมที่จะดำเนินการ	ผลผลิต	วิธีการสร้างการรับรู้	ระยะเวลาแล้วเสร็จ	ผู้รับผิดชอบ	ระยะเวลากำกับติดตาม
	เผยแพร่การปรับปรุงการทำงานที่แสดงให้เห็นถึงได้รับทราบเกี่ยวกับการพัฒนาและปรับปรุงการทำงานของหน่วยงาน	- แสดงให้ประชาชนได้เห็นถึงการปรับปรุงการทำงานของสำนักงานเขต - info graphic	- การบริการและการสื่อสาร - Line group - Facebook	- FB - Line	๕ เม.ย. ๖๖	ฝ่ายทะเบียน ฝ่ายปกครอง	ทุก ๑ เดือน



## ๙) การเปิดเผยข้อมูล

### ๙.๑ ข้อมูลพื้นฐาน

	๐๑ โครงสร้าง อัตรากำลังข้อมูลผู้บริหารสำนักงานเขต โรงเรียนและข้อมูลผู้บริหาร กทม./สก.เข		ข้อมูล หรือ Info graphic OIT ๑ ชิ้นงาน		ทุกข้อมูลดำเนินการแล้วเสร็จภายใน ๒๐ เม.ย ๖๖	ฝ่ายปกครอง ฝ่ายการศึกษา	ทุก ๑ เดือน
--	---	--	--	--	---	----------------------------	-------------

ตัวชี้วัด	ประเด็นที่ต้องเตรียมความพร้อม/ยกระดับ	กิจกรรมที่จะดำเนินการ	ผลผลิต	วิธีการสร้างการรับรู้	ระยะเวลาแล้วเสร็จ	ผู้รับผิดชอบ	ระยะเวลากำกับติดตาม
					และนำขึ้น website ของสำนักงานเขต		
	0๒ อำนาจหน้าที่และพื้นที่การปกครอง นโยบายผู้ว่าราชการกรุงเทพมหานคร และแผนพัฒนากรุงเทพมหานคร ๕๐ ปี		ข้อมูล หรือ Info graphic OIT ๑ ชิ้นงาน		ทุกข้อมูลดำเนินการแล้วเสร็จภายใน ๒๐ เม.ย ๖๖ และนำขึ้น website ของสำนักงานเขต	ฝ่ายปกครอง	ทุก ๑ เดือน
	0๓ แผนพัฒนาเชิงพื้นที่		ข้อมูล หรือ Info graphic OIT ๑ ชิ้นงาน		ทุกข้อมูลดำเนินการแล้วเสร็จภายใน ๒๐ เม.ย ๖๖ และนำขึ้น website	ฝ่ายปกครอง	ทุก ๑ เดือน

ตัวชี้วัด	ประเด็นที่ต้องเตรียมความพร้อม/ยกระดับ	กิจกรรมที่จะดำเนินการ	ผลผลิต	วิธีการสร้างการรับรู้	ระยะเวลาแล้วเสร็จ	ผู้รับผิดชอบ	ระยะเวลากำกับติดตาม
					ของสำนักงานเขต		
	0๔ กฎหมายที่เกี่ยวข้อง		ข้อมูล(จัดเป็นหมวดหมู่)		ทุกข้อมูลดำเนินการแล้วเสร็จภายใน ๒๐ เม.ย ๖๖ และนำขึ้น website ของสำนักงานเขต	ฝ่ายปกครอง	ทุก ๑ เดือน
		<p><b>กฎหมายที่เกี่ยวข้อง</b>  Related laws  กฎหมายที่เกี่ยวข้อง</p> <ul style="list-style-type: none"> <li>กฎหมายส่วนการปกครอง ฝ่ายปกครอง</li> <li>กฎหมายส่วนบริหารการทะเบียน ฝ่ายทะเบียน</li> <li>กฎหมายการโยธา ฝ่ายโยธา</li> <li>กฎหมายสิ่งแวดล้อม ฝ่ายสิ่งแวดล้อมและสุขาภิบาล</li> <li>กฎหมายงบประมาณ ฝ่ายรายได้</li> <li>กฎหมายฝ่ายรักษาความสะอาดและสวนสาธารณะ</li> <li>กฎหมายการศึกษา ฝ่ายการศึกษา</li> </ul>					

ตัวชี้วัด	ประเด็นที่ต้องเตรียมความพร้อม/ยกระดับ	กิจกรรมที่จะดำเนินการ	ผลผลิต	วิธีการสร้างการรับรู้	ระยะเวลาแล้วเสร็จ	ผู้รับผิดชอบ	ระยะเวลากำกับติดตาม
	0๕ โรงเรียน สังกัด กทม. ในพื้นที่สำนักงานเขต		ข้อมูล โรงเรียน/ครู/ นักเรียน และ ข้อมูลเงิน อุดหนุน ตาราง PDF และ Excel หรือ Word		ทุกข้อมูล ดำเนินการ แล้วเสร็จ ภายใน ๒๐ เม.ย ๖๖ และนำขึ้น website ของ สำนักงาน เขต	ฝ่ายการศึกษา และโรงเรียน ในสังกัดเขต	ทุก ๑ เดือน
	0๖ ข้อมูลการติดต่อQ&A และช่องทางารับฟังความคิดเห็น		- ข้อมูล - Q&A (การ ติดต่อสื่อสาร ๒ ทาง) - ช่องทางรับ ฟังความ คิดเห็น		ทุกข้อมูล ดำเนินการ แล้วเสร็จ ภายใน ๒๐ เม.ย. ๖๖ และนำขึ้น website ของ สำนักงาน เขต	ฝ่ายปกครอง	ทุก ๑ เดือน

ตัวชี้วัด	ประเด็นที่ต้องเตรียมความพร้อม/ยกระดับ	กิจกรรมที่จะดำเนินการ	ผลผลิต	วิธีการสร้างการรับรู้	ระยะเวลาแล้วเสร็จ	ผู้รับผิดชอบ	ระยะเวลากำกับติดตาม
	0๗ การประชาสัมพันธ์ข้อมูลผลการดำเนินงาน		- ข้อมูล/ข่าวสาร/ITA ประชาสัมพันธ์ผ่าน web หลักของเขต		ทุกข้อมูลดำเนินการแล้วเสร็จภายใน ๒๐ เม.ย ๖๖ และนำขึ้น website ของสำนักงานเขต	ฝ่ายปกครอง	ทุก ๑ เดือน
๙.๒ การบริหารงาน							
	0๘ แผนปฏิบัติราชการประจำปี และรายงานผลการปฏิบัติราชการประจำปี		- ข้อมูล (ไฟล์ PDF)		ทุกข้อมูลดำเนินการแล้วเสร็จภายใน ๒๐ เม.ย ๖๖ และนำขึ้น website ของสำนักงานเขต	ฝ่ายปกครอง	ทุก ๑ เดือน

ตัวชี้วัด	ประเด็นที่ต้องเตรียมความพร้อม/ยกกระดับ	กิจกรรมที่จะดำเนินการ	ผลผลิต	วิธีการสร้างการรับรู้	ระยะเวลาแล้วเสร็จ	ผู้รับผิดชอบ	ระยะเวลากำกับติดตาม
	๐๙ คู่มือปฏิบัติงานสำหรับเจ้าหน้าที่		- ข้อมูล (ไฟล์ PDF)		ทุกข้อมูลดำเนินการแล้วเสร็จภายใน ๒๐ เม.ย ๖๖ และนำขึ้น website ของสำนักงานเขต	ทุกฝ่าย	ทุก ๑ เดือน
	๐๑๐ คู่มือการให้บริการประชาชน		- ข้อมูล (ไฟล์ PDF)		ทุกข้อมูลดำเนินการแล้วเสร็จภายใน ๒๐ เม.ย ๖๖ และนำขึ้น website ของสำนักงานเขต	ทุกฝ่าย	ทุก ๑ เดือน

ตัวชี้วัด	ประเด็นที่ต้องเตรียมความพร้อม/ยกระดับ	กิจกรรมที่จะดำเนินการ	ผลผลิต	วิธีการสร้างการรับรู้	ระยะเวลาแล้วเสร็จ	ผู้รับผิดชอบ	ระยะเวลากำกับติดตาม
	O๑๑ E - Service	ศูนย์รับคำขออนุญาตของกรุงเทพมหานคร <a href="https://eservice.bangkok.go.th">https://eservice.bangkok.go.th</a>	- E-service (ศูนย์รับคำขอฯ)	- website - FB - Line	ทุกข้อมูลดำเนินการแล้วเสร็จภายใน ๒๐ เม.ย ๖๖ และนำขึ้น website ของสำนักงานเขต	ฝ่ายโยธา ฝ่าย สิ่งแวดล้อมฯ ฝ่ายปกครอง	ทุก ๑ เดือน
	O๑๒ ข้อมูลผลการดำเนินงานในเชิงสถิติ	- ข้อมูลรายได้ ค่าธรรมเนียม ค่าใบอนุญาต - ข้อมูลสถานที่รองรับคนโดยสาร (วิน) และการขอออกใบรับรองรถจักรยานยนต์สาธารณะ - ข้อมูลการควบคุม ดูแล ตรวจสอบการจัดระเบียบหาย เร่แผงลอย - ข้อมูลการออกบัตรแรงงานต่างด้าว - ข้อมูลที่ได้รับจากการจัดสรรจากกองทุนหลักประกันสุขภาพ	- สถิติการให้บริการ รอบ ๖ เดือนแรก (สถิติรายเดือนรูปแบบ ตาราง/ไฟล์ PDF และ Excel หรือ Word)		ทุกข้อมูลดำเนินการแล้วเสร็จภายใน ๒๐ เม.ย ๖๖ และนำขึ้น website ของสำนักงานเขต	ฝ่ายรายได้ ฝ่ายเทศกิจ ฝ่ายทะเบียน ฝ่าย สิ่งแวดล้อมฯ ฝ่ายพัฒนาฯ	ทุก ๑ เดือน



ตัวชี้วัด	ประเด็นที่ต้องเตรียมความพร้อม/ยกระดับ	กิจกรรมที่จะดำเนินการ	ผลผลิต	วิธีการสร้างการรับรู้	ระยะเวลาแล้วเสร็จ	ผู้รับผิดชอบ	ระยะเวลากำกับติดตาม
	0๑๓ รายการตรวจ (checklist) ในการพิจารณาการขอใบอนุญาต		- Checklist ไฟล์ Word และ PDF		ทุกข้อมูล ดำเนินการ แล้วเสร็จ ภายใน ๒๐ เม.ย. ๖๖ และนำขึ้น website ของ สำนักงาน เขต	ฝ่ายโยธา ฝ่าย สิ่งแวดล้อมฯ	ทุก ๑ เดือน
	0๑๔ ระบบติดตาม ( Tracking System)สถานะการขอใบอนุญาต	- ศูนย์รับคำขออนุญาตของ กรุงเทพมหานคร <a href="https://eservice.bangkok.go.th">https://eservice.bangkok.go.th</a>	- Tracking System สถานการณ์ขอ อนุญาต (ศูนย์ รับคำขอฯ)	- website - FB - Line	ทุกข้อมูล ดำเนินการ แล้วเสร็จ ภายใน ๒๐ เม.ย. ๖๖ และนำขึ้น website ของ สำนักงาน เขต	ฝ่ายโยธา ฝ่าย สิ่งแวดล้อมฯ	ทุก ๑ เดือน
	0๑๕ การออกใบอนุญาตก่อสร้าง อนุญาตก่อสร้างอาคารของ		- ข้อมูล (ตาราง PDF		ทุกข้อมูล ดำเนินการ	ฝ่ายโยธา	ทุก ๑ เดือน

ตัวชี้วัด	ประเด็นที่ต้องเตรียมความพร้อม/ยกระดับ	กิจกรรมที่จะดำเนินการ	ผลผลิต	วิธีการสร้างการรับรู้	ระยะเวลาแล้วเสร็จ	ผู้รับผิดชอบ	ระยะเวลากำกับติดตาม
	ภาคเอกชนผู้ประกอบการ		และ Word หรือ Excel)		แล้วเสร็จภายใน ๒๐ เม.ย ๖๖ และนำขึ้น website ของสำนักงานเขต		
	0๑๖ การติดตั้งป้ายและการจัดเก็บภาษีป้ายขนาดใหญ่		- ข้อมูล (ตาราง PDF และ Word หรือ Excel)		ทุกข้อมูลดำเนินการแล้วเสร็จภายใน ๒๐ เม.ย ๖๖ และนำขึ้น website ของสำนักงานเขต	ฝ่ายรายได้	ทุก ๑ เดือน
<b>ตัวชี้วัดย่อยที่ ๙.๓ การบริหารเงินงบประมาณ</b>							
	0๑๗ แผนการใช้จ่ายงบประมาณประจำปี พ.ศ.๒๕๖๖ ของสำนักงานเขตหนองจอก	- จัดทำข้อมูลแผนการใช้จ่ายงบประมาณประจำปี๒๕๖๖และเผยแพร่ผ่านwebsite สำนักงาน	ข้อมูล	เผยแพร่สร้างการรับรู้ในตัวชี้วัดที่ ๒	ทุกข้อมูลดำเนินการแล้วเสร็จ	ฝ่ายการคลัง	ทุก ๑ เดือน

ตัวชี้วัด	ประเด็นที่ต้องเตรียมความพร้อม/ยกระดับ	กิจกรรมที่จะดำเนินการ	ผลผลิต	วิธีการสร้างการรับรู้	ระยะเวลาแล้วเสร็จ	ผู้รับผิดชอบ	ระยะเวลากำกับติดตาม
		เขตปทุมวัน		การใช้งบประมาณ	ภายใน ๒๐ เม.ย ๖๖ และนำขึ้น website ของสำนักงานเขต		
	0๑๘ ข้อมูลงบประมาณ - ข้อบัญญัติงบประมาณ - ข้อมูลเงินอุดหนุน		- ข้อมูลข้อบัญญัติงบประมาณ เป็นไฟล์ PDF. - ข้อมูลเงินอุดหนุนชุมชน PDF และ Excel หรือ Word		ทุกข้อมูลดำเนินการแล้วเสร็จภายใน ๒๐ เม.ย ๖๖ และนำขึ้น website ของสำนักงานเขต	ฝ่ายการคลัง	ทุก ๑ เดือน
	0๑๙ ประกาศต่าง ๆ เกี่ยวกับการจัดซื้อจัดจ้าง		ข้อมูล (PDF)		ทุกข้อมูลดำเนินการแล้วเสร็จภายใน	ฝ่ายปกครอง	ทุก ๑ เดือน

ตัวชี้วัด	ประเด็นที่ต้องเตรียมความพร้อม/ยกระดับ	กิจกรรมที่จะดำเนินการ	ผลผลิต	วิธีการสร้างการรับรู้	ระยะเวลาแล้วเสร็จ	ผู้รับผิดชอบ	ระยะเวลากำกับติดตาม
					๒๐ เม.ย ๖๖ และนำขึ้น website ของ สำนักงาน เขต		
	๐๒๐ สรุปผลการจัดซื้อจัดจ้างรายเดือน		ข้อมูลสรุปผลการจัดซื้อจัดจ้าง (สขร.๑)		ทุกข้อมูลดำเนินการแล้วเสร็จภายใน ๒๐ เม.ย ๖๖ และนำขึ้น website ของ สำนักงาน เขต	ฝ่ายปกครอง	ทุก ๑ เดือน
<b>ตัวชี้วัดย่อยที่ ๙.๔ การบริหารและพัฒนาทรัพยากรบุคคล</b>							
	๐๒๑ หลักเกณฑ์การบริหารและพัฒนาทรัพยากรบุคคล		ประกาศหลักเกณฑ์การบริหารทรัพยากรบุคคล		ทุกข้อมูลดำเนินการแล้วเสร็จภายใน ๒๐ เม.ย	ฝ่ายปกครอง	ทุก ๑ เดือน

ตัวชี้วัด	ประเด็นที่ต้องเตรียมความพร้อม/ยกระดับ	กิจกรรมที่จะดำเนินการ	ผลผลิต	วิธีการสร้างการรับรู้	ระยะเวลาแล้วเสร็จ	ผู้รับผิดชอบ	ระยะเวลากำกับติดตาม
					๖๖ และนำขึ้น website ของ สำนักงาน เขต		
ตัวชี้วัดย่อยที่ ๙.๕ การส่งเสริมความโปร่งใส							
	0๒๒ ช่องทางการร้องเรียนการทุจริตและข้อมูลเชิงสถิติเรื่องร้องเรียนการทุจริตประจำปี		- ช่องทาง - ข้อมูลสถิติการร้องเรียน อย่างน้อย ๖ เดือนแรกของ ปี (ไฟล์ PDF และ Excel หรือ Word)		ทุกข้อมูล ดำเนินการ แล้วเสร็จ ภายใน ๒๐ เม.ย ๖๖ และนำขึ้น website ของ สำนักงานเขต	ฝ่ายปกครอง	ทุก ๑ เดือน
๑๐) การป้องกันการทุจริต							
	0๒๓ ประกาศนโยบายต่อต้านการรับสินบน (Anti – Bribery Policy) และนโยบายไม่รับของขวัญและของกำนัลทุกชนิด (No Gift Policy) จากการปฏิบัติหน้าที่	- ประกาศนโยบายฯ ลงนาม โดยผู้บริหารของหน่วยงาน และ ดำเนินการขับเคลื่อนกิจกรรม ดังกล่าวโดยผู้บริหารของ หน่วยงาน	-ประกาศ -Info graphic โครงสร้าง ๑ ชิ้นงาน		ทุกข้อมูล ดำเนินการ แล้วเสร็จ ภายใน ๒๐ เม.ย ๖๖ และนำขึ้น	ฝ่ายปกครอง	ทุก ๑ เดือน

ตัวชี้วัด	ประเด็นที่ต้องเตรียมความพร้อม/ยกระดับ	กิจกรรมที่จะดำเนินการ	ผลผลิต	วิธีการสร้างการรับรู้	ระยะเวลาแล้วเสร็จ	ผู้รับผิดชอบ	ระยะเวลากำกับติดตาม
					website ของสำนักงานเขต		
	0๒๔ การมีส่วนร่วมของผู้อำนวยการเขต	กิจกรรมการขับเคลื่อนโดยผู้บริหารของหน่วยงาน	-ประกาศ -Info graphic โครงสร้าง ๑ ชั้นงาน - ภาพกิจกรรม		ทุกข้อมูลดำเนินการแล้วเสร็จภายใน ๒๐ เม.ย ๖๖ และนำขึ้น website ของสำนักงานเขต	ฝ่ายปกครอง	ทุก ๑ เดือน
	0๒๕ การประเมินความเสี่ยงการทุจริต และการรายงานผลการดำเนินการเพื่อจัดการความเสี่ยงการทุจริต		ข้อมูล		ทุกข้อมูลดำเนินการแล้วเสร็จภายใน ๒๐ เม.ย ๖๖ และนำขึ้น website ของ	ฝ่ายปกครอง	ทุก ๑ เดือน

ตัวชี้วัด	ประเด็นที่ต้องเตรียมความพร้อม/ยกระดับ	กิจกรรมที่จะดำเนินการ	ผลผลิต	วิธีการสร้างการรับรู้	ระยะเวลาแล้วเสร็จ	ผู้รับผิดชอบ	ระยะเวลากำกับติดตาม
					สำนักงานเขต		
	0๒๖ แผนพัฒนาประสิทธิภาพการให้บริการ และการรายงานผลการดำเนินการตามแผนพัฒนาประสิทธิภาพการให้บริการ		ข้อมูล และ Info graphic		ทุกข้อมูลดำเนินการแล้วเสร็จภายใน ๒๐ เม.ย ๖๖ และนำขึ้น website ของสำนักงานเขต	ฝ่ายโยธา ฝ่ายสิ่งแวดล้อมฯ	ทุก ๑ เดือน
	0๒๗ แนวทางการปฏิบัติในการใช้ดุลพินิจของเจ้าหน้าที่		ข้อมูล		ทุกข้อมูลดำเนินการแล้วเสร็จภายใน ๒๐ เม.ย ๖๖ และนำขึ้น website ของสำนักงานเขต	ฝ่ายโยธา ฝ่ายสิ่งแวดล้อมฯ	ทุก ๑ เดือน

ตัวชี้วัด	ประเด็นที่ต้องเตรียมความพร้อม/ยกระดับ	กิจกรรมที่จะดำเนินการ	ผลผลิต	วิธีการสร้างการรับรู้	ระยะเวลาแล้วเสร็จ	ผู้รับผิดชอบ	ระยะเวลากำกับติดตาม
	0๒๘ แผนปฏิบัติการต่อต้านการทุจริตและประพฤติมิชอบประจำปี และผลการดำเนินการตามแผนฯ		ข้อมูล		ทุกข้อมูลดำเนินการแล้วเสร็จภายใน ๒๐ เม.ย ๖๖ และนำขึ้น website ของสำนักงานเขต	ฝ่ายปกครอง	ทุก ๑ เดือน
	0๒๙ การจัดการทรัพย์สินของทางราชการ และการจัดเก็บของกลาง		ข้อมูล หรือ Info graphic	ประชาสัมพันธ์บนเว็บไซต์สำนักงานเขต	ทุกข้อมูลดำเนินการแล้วเสร็จภายใน ๒๐ เม.ย ๖๖ และนำขึ้น website ของสำนักงานเขต	ฝ่ายปกครอง ฝ่ายเทศกิจ	ทุก ๑ เดือน



ตัวชี้วัด	ประเด็นที่ต้องเตรียมความพร้อม/ยกระดับ	กิจกรรมที่จะดำเนินการ	ผลผลิต	วิธีการสร้างการรับรู้	ระยะเวลาแล้วเสร็จ	ผู้รับผิดชอบ	ระยะเวลากำกับติดตาม
ตัวชี้วัดย่อยที่ ๑๐.๒ มาตรการภายในเพื่อป้องกันการทุจริต							
	0๓๐ มาตรการส่งเสริมคุณธรรมและความโปร่งใสภายในหน่วยงานและการรายงานผลดำเนินการตามมาตรการส่งเสริมคุณธรรมและความโปร่งใสภายในหน่วยงาน	ผู้อำนวยการเขตกำกับ กำกับ ติดตาม การดำเนินการของ หน่วยงานผู้รับผิดชอบ	- ข้อมูล		ทุกข้อมูลดำเนินการแล้วเสร็จภายใน ๒๐ เม.ย ๖๖ และนำขึ้น website ของสำนักงานเขต	ฝ่ายปกครอง	ทุก ๑ เดือน

ภาคผนวก

ตัวชี้วัด	ประเด็นที่ต้องเตรียมความพร้อม/ยกระดับ	กิจกรรมที่จะดำเนินการ	ผลผลิต	วิธีการสร้างการรับรู้	ระยะเวลาแล้วเสร็จ	ผู้รับผิดชอบ	ระยะเวลากำกับติดตาม
	<p>- เผยแพร่ชี้แจง สร้างการรับรู้ การประเมิน ITA ให้แก่หน่วยงานในสังกัดสำนักงานเขตรวมทั้งโรงเรียนในสำนักงานเขต</p>	<p>- จัดประชุม ชี้แจง สร้างการรับรู้การประเมิน ITA ให้แก่ทุกหน่วยงานในสังกัดสำนักงานเขต รวมทั้งโรงเรียนในสำนักงานเขต</p> <p>- info graphic</p>	<p>- รูปภาพ</p> <p>- รายงานการประชุม</p> <p>- info graphic</p>	<p>- จัดประชุมชี้แจง</p> <p>- Website / FB / Line</p>	<p>ทุกข้อมูลดำเนินการแล้วเสร็จภายใน ๒๐ เม.ย ๖๖ และนำขึ้น website ของสำนักงานเขต</p>	<p>ฝ่ายปกครอง</p>	<p>ทุก ๑ เดือน</p>
							