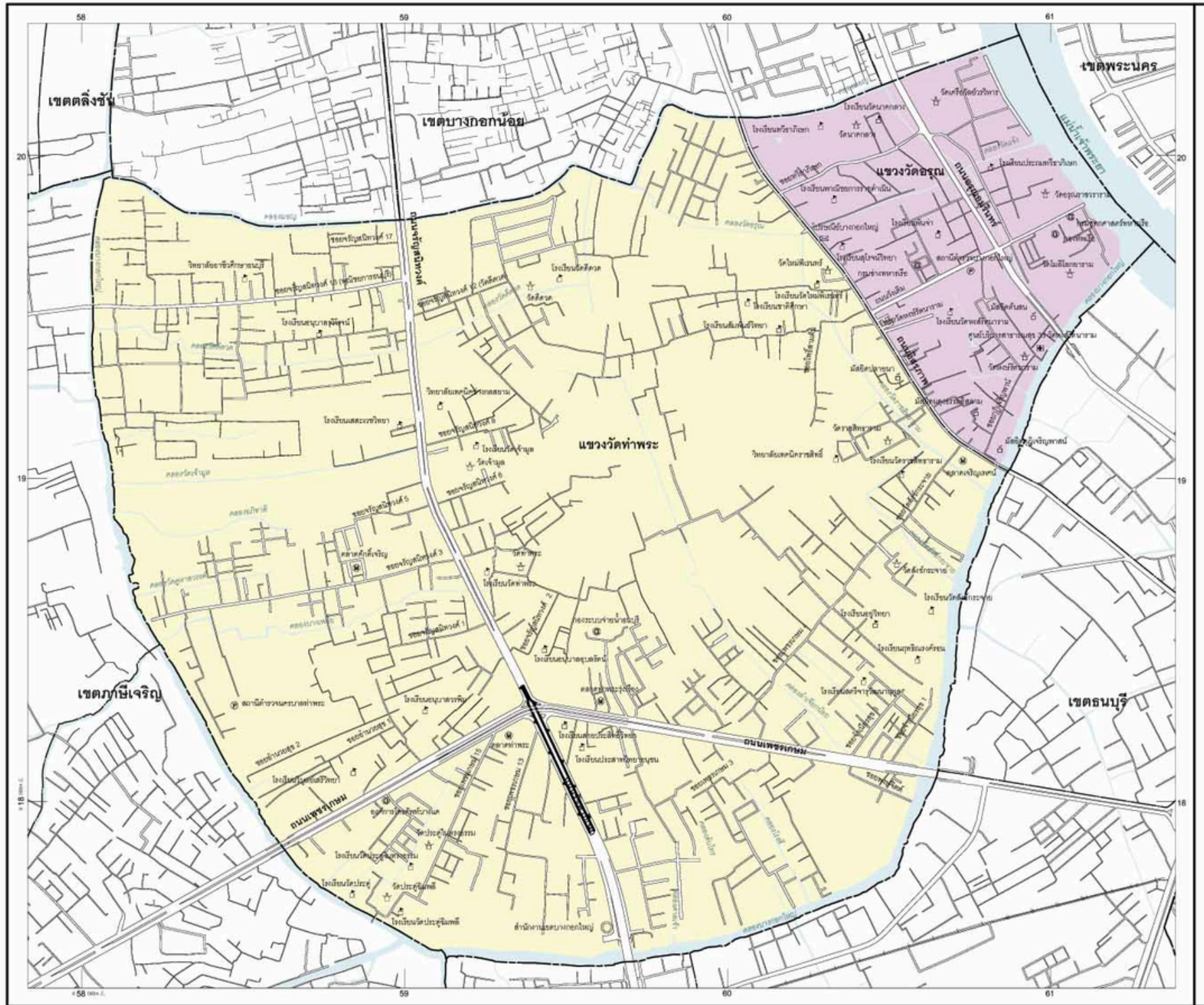




สำนักงานเขตบางกอกใหญ่  
BANGKOK YAI DISTRICT OFFICE

**แผนพัฒนาเชิงพื้นที่  
สำนักงานเขตบางกอกใหญ่  
ประจำปีงบประมาณ พ.ศ. 2569**

# พื้นที่ปกครองเขตบางกอกใหญ่



- พื้นที่เป็นที่ราบลุ่ม มีลักษณะเป็นเกาะมีคลองและแม่น้ำล้อมรอบ มีพื้นที่ 6.18 ตารางกิโลเมตร
- แบ่งพื้นที่การปกครองออกเป็น 2 แขวง
  - แขวงวัดอรุณ มีเนื้อที่ 0.860 ตารางกิโลเมตร
  - แขวงวัดท่าพระ มีเนื้อที่ 5.320 ตารางกิโลเมตร

## ด้านประชากร

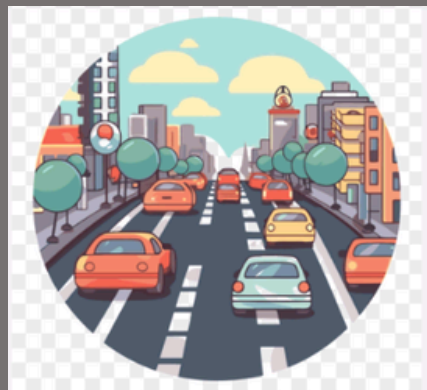
จำนวนประชากรเขตบางกอกใหญ่ (ข้อมูล ณ เดือนมีนาคม 2569)

พื้นที่	ชาย	หญิง	รวม
แขวงวัดท่าพระ	22,073	26,104	48,177
แขวงวัดอรุณ	5,105	5,347	10,452
รวม	27,178	31,451	58,629

## อาณาเขตติดต่อ

- ทิศเหนือ จรดคลองมอญ ติดต่อเขตบางกอกน้อย
- ทิศใต้ จากคลองบางกอกใหญ่ ติดต่อเขตธนบุรีและเขตภาษีเจริญ
- ทิศตะวันออก จรดแม่น้ำเจ้าพระยา ติดต่อเขตพระนคร และเขตธนบุรี
- ทิศตะวันตก จรดคลองบางกอกใหญ่ ติดต่อเขตภาษีเจริญ

# ถนนสายหลัก ถนนสายรอง



ถนนสายหลัก จำนวน 6 สาย

1. ถนนจรัญสนิทวงศ์ (ช่วงคลองมอญ-สี่แยกท่าพระ)
2. ถนนอรุณอมรินทร์ (ช่วงคลองมอญ-คลองบางกอกใหญ่)
3. ถนนเพชรเกษม (ช่วงคลองบางกอกใหญ่-สะพานบางไผ่)
4. ถนนอิสรภาพ (ช่วงคลองมอญ - คลองบางกอกใหญ่)
5. ถนนรัชดาภิเษก (ช่วงแยกท่าพระ - คลองบางกอกใหญ่)
6. ถนนวังเต็ม



ถนนสายรอง จำนวน 3 สาย

1. ซอยเพชรเกษม 4 (จากถนนเพชรเกษม - ถนนอิสรภาพ)
2. ซอยอิสรภาพ 42 (จากถนนอิสรภาพ - ถนนอรุณอมรินทร์)
3. ซอยจรัญสนิทวงศ์ 12 (วัดตีตวัด)



# ข้อมูลพื้นฐาน



โรงเรียนวัดราชสิทธิาราม



โรงเรียนวัดท่าพระ



โรงเรียนวัดประตูจิมพลี



โรงเรียนวัดใหม่พิเรนทร์



โรงเรียนวัดตีตวัด



โรงเรียนวัดนาคกลาง



ศูนย์บริการสาธารณสุข 33 วัดหงส์รัตนาราม

โรงเรียนสังกัดกรุงเทพมหานคร 6 โรงเรียน

ศูนย์บริการสาธารณสุข 1 แห่ง

# ข้อมูลพื้นฐาน

## ชุมชน 29 ชุมชน

มีชุมชนที่ได้รับการจัดตั้งตามระเบียบกรุงเทพมหานครว่าด้วยการจัดตั้งคณะกรรมการชุมชน พ.ศ. 2534 จำนวน 29 ชุมชน ได้แก่

### แขวงวัดอรุณ จำนวน 8 ชุมชน ได้แก่

1. ชุมชนวัดโมลีโลกยาราม
2. ชุมชนวัดใหม่พิเรนทร์
3. ชุมชนลานมะขาม-บ้านหม้อ
4. ชุมชนวัดเครือวัลย์
5. ชุมชนวัดหงส์รัตนาราม
6. ชุมชนวัดนาคกลาง
7. ชุมชนข้างโรงเรียนพาณิชย์การราชดำเนิน
8. ชุมชนปรกอรุณ

### แขวงวัดท่าพระ จำนวน 21 ชุมชน ได้แก่

1. ชุมชนวัดประตู่จิมพลี
2. ชุมชนตรอกกระจก
3. ชุมชนศาลเจ้าพ่อเขาตก
4. ชุมชนเพชรเกษม 1
5. ชุมชนวัดใหม่วิเชียร
6. ชุมชนหลังวัดใหม่วิเชียร
7. ชุมชนปลายซอยศักดิ์เจริญ
8. ชุมชนหลังโรงเรียนเสสะเวช
9. ชุมชนข้างโรงเรียนเสสะเวช
10. ชุมชนตรอกตาแทน
11. ชุมชนรวมพล
12. ชุมชนวัดตีตวัด
13. ชุมชนวัดท่าพระ
14. ชุมชนซอยสมบุญพัฒนา
15. ชุมชนโค้งกระเทียม
16. ชุมชนริมคลองบางกอกใหญ่
17. ชุมชนหลังโรงเคลือบ
18. ชุมชนวัดสังข์กระจาย
19. ชุมชนจำเนียรสุข 3
20. ชุมชนสัมพันธ์
21. ชุมชนหลังโรงกรונน้ำภาษีเจริญ



# ข้อมูลพื้นฐาน

วัด 13 แห่ง



มัสยิด 3 แห่ง



ศาลเจ้า 3 แห่ง



ลานกีฬา 13 แห่ง



## พัฒนามาตรฐานการบริการประชาชน

## การพัฒนาถนนสวย



**ONE STOP SERVICE**  
การยื่นขออนุญาตออนไลน์  
ผ่านระบบ BMA OSS  
[bmaoss.bangkok.go.th](http://bmaoss.bangkok.go.th)  
ยื่นออนไลน์ ไม่ต้องไปสำนักงานเขต ✓

**ฝ่ายสิ่งแวดล้อมและสุขาภิบาล**

- ใบอนุญาตเกี่ยวกับกิจการที่เป็นอันตรายต่อสุขภาพ
- ใบอนุญาตให้ทำการโฆษณาโดยใช้เครื่องขยายเสียง
- ใบอนุญาตเกี่ยวกับสุสานและฌาปนสถาน
- ใบอนุญาตเกี่ยวกับกิจการจำหน่ายสินค้าในที่หรือทางสาธารณะ
- ใบอนุญาตเกี่ยวกับกิจการสถานที่จำหน่ายอาหารหรือสถานที่เสวยอาหาร
- ใบอนุญาตเกี่ยวกับการจัดตั้งตลาดและอีกหลายรายการ ฯ

ศูนย์บริการประชาชน สำนักงานเขตบางกอกใหญ่ โทร. 0 2868 2481

การยื่นคำขอในกระบวนการที่เกี่ยวข้องของ  
ฝ่ายโยธา 1 กระบวนการ และ การดำเนินการ (ต้น)  
ฝ่ายสิ่งแวดล้อมและสุขาภิบาล 30 กระบวนการ  
ต้องยื่นด้วยระบบออนไลน์ผ่านทางระบบ BMA OSS  
หรือแอปพลิเคชัน BMA OSS ร้อยละ 100 ของคำขอต้งหมด



ตั้งจุดให้บริการด้านสวัสดิการสังคม  
ณ จุดบริการ (Bangkok Fast & Clear : BFC)  
ชั้น 1 เขตบางกอกใหญ่

พัฒนาถนนเพชรเกษม ตั้งแต่สะพานเนาว์จําเนียร ถึง สี่แยกท่าพระ

เป้าหมาย (ต้น)  
ผลการดำเนินการ (ต้น)  
1,380 ต้น  
1,046 ต้น  
เป้าหมาย (ต้น)  
ผลการดำเนินการ (ต้น)  
1,380 ต้น  
1,046 ต้น



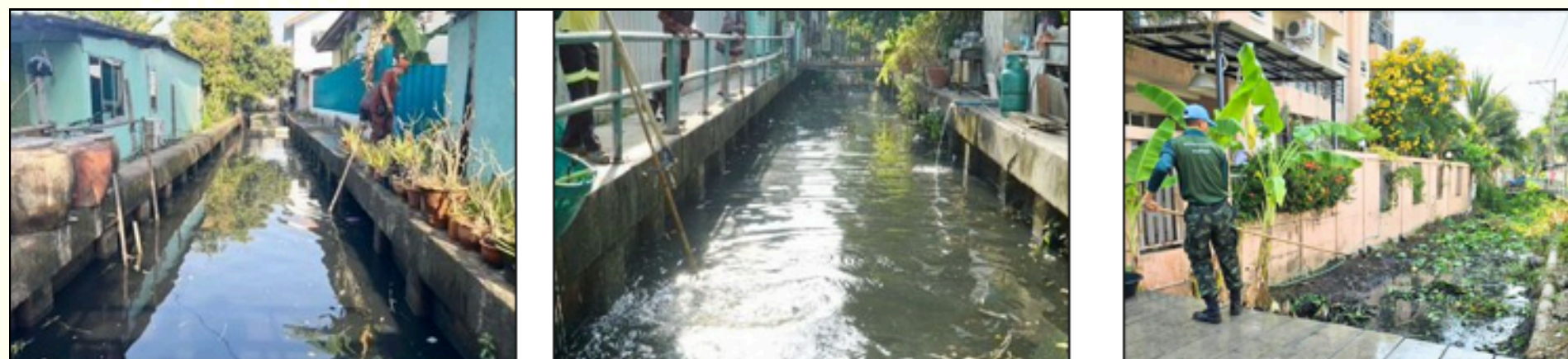
# การบริหารจัดการน้ำท่วม

ขุดลอกล้างทำความสะอาดท่อระบายน้ำ  
ระยะทาง 24.40 กม.



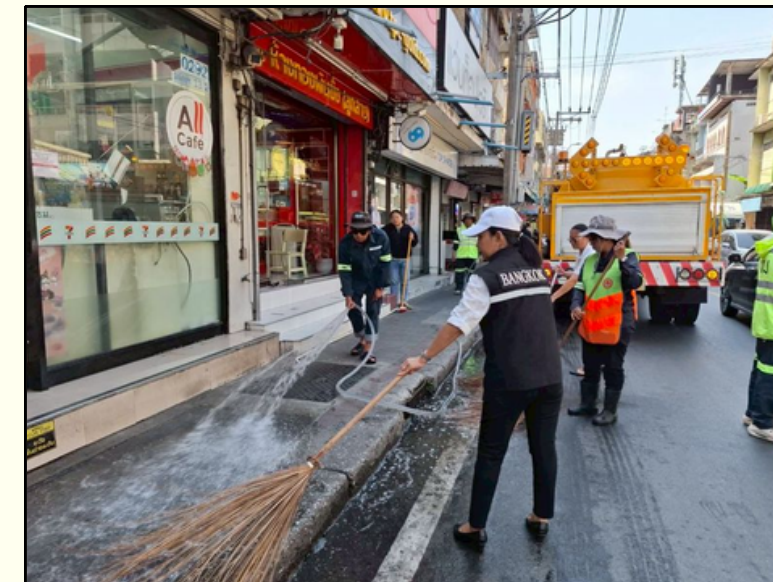
เป็นการ (ต้น)  
1,380 ต้น  
1,046 ต้น  
ท้าย (ต้น)

ขุดลอกคูคลองและเปิดทางน้ำไหล  
ระยะทาง 6.565 กม.



# การจัดการฝุ่นละอองขนาดเล็ก PM 2.5

ล้างทำความสะอาดถนนและทางเท้าในพื้นที่ เพื่อแก้ไขปัญหามลพิษทางอากาศ ลดการสะสมของฝุ่นละออง PM2.5 ลดผลกระทบต่อสุขภาพอนามัยของประชาชน



1,046 ตัน  
เป็นการ (ต้น)  
1,380 ตัน

รณรงค์ประชาสัมพันธ์ลดปัญหาฝุ่นละออง PM 2.5 กับศาสนสถานและศาลเจ้า



# การเพิ่มพื้นที่สีเขียว

## การปลูกต้นไม้

ปี 2569	ปลูกต้นไม้รวมทุกประเภท
ค่าเป้าหมาย	4,900 ต้น



# การเพิ่มพื้นที่สีเขียว

## สวน 15 นาที

ปี 2569	จำนวนสวน 15 นาที
ค่าเป้าหมาย	10 แห่ง



สวนกลิ่นพิฑุกุล



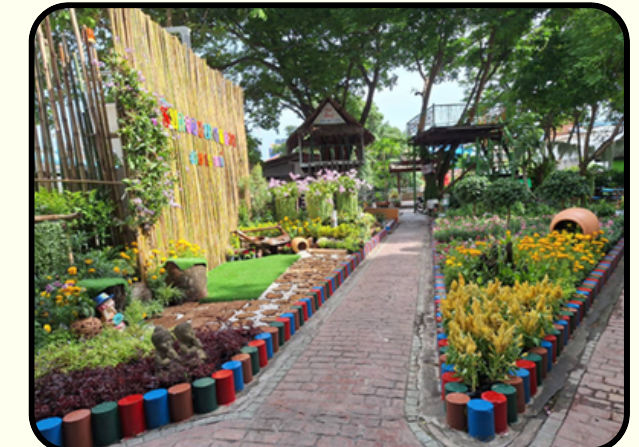
สวนอิสราภาพ



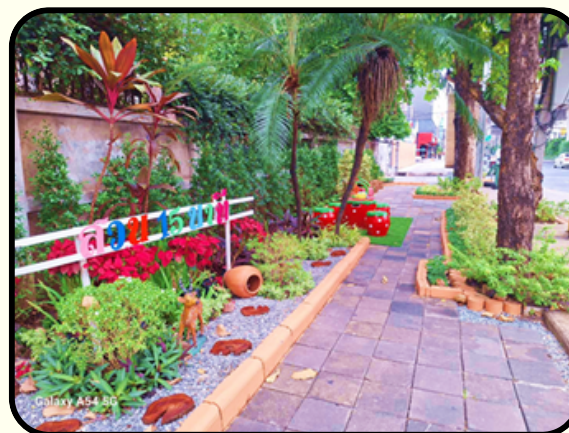
สวนรุ่งอรุณ



สวนสยาม - บางกอกใหญ่



สวนริมคลองบางหลวง



สวนเพชรเกษม 18



สวนศรีบรรทัดดี



สวนนันทนาการบางกอกใหญ่



สวนบางกอกใหญ่ภิรมย์



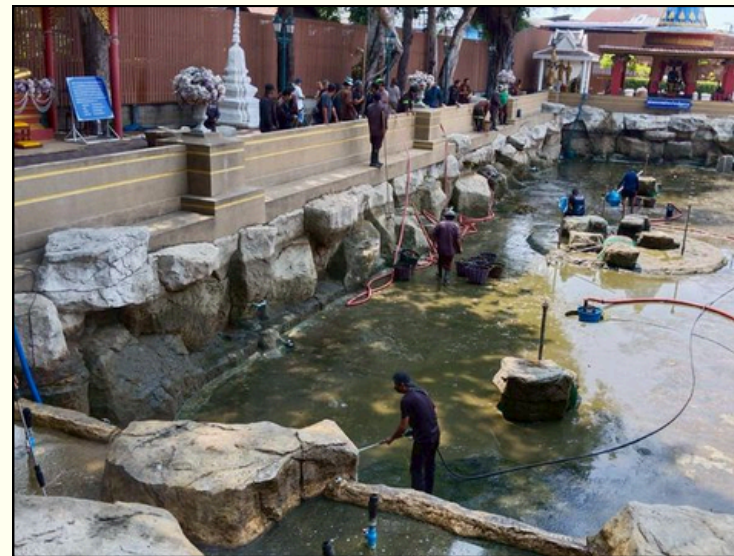
สวนโค้งกระเทียม



# การดำเนินงานจิตอาสา "เราทำความ ดี ด้วยหัวใจ"



เป็นการ (ต้น)  
1,380 ต้น



## ปรับปรุงทางเท้า



## ติดตั้ง/ซ่อมแซม ไฟฟ้าส่องสว่าง

เป้าหเป้าหมาย (ต้น)  
ผลการดำเป้าหมาย (ต้น)  
ผลการดำเนินการ (ต้น)

1,380 ต้น

1,046 ต้น

ผลการดำเนินการ (ต้น)

1,380 ต้น

1,046 ต้น

เป้าหมาย (ต้น)

ผลการดำเนินการ (ต้น)

1,380 ต้น

1,046 ต้น



ยกเลิก/ยุบรวมพื้นที่  
หาบเร่แผงลอย  
นอกจุดผ่อนผัน



แก้ไขจุดเสี่ยงอาชญากรรม

เป่าหเป่าหมาย (ต้น)  
ผลการดำเป่าหมาย (ต้น)  
ผลการดำเนินการ (ต้น)

1,380 ต้น

1,046 ต้น

ผลการดำเนินการ (ต้น)

1,380 ต้น

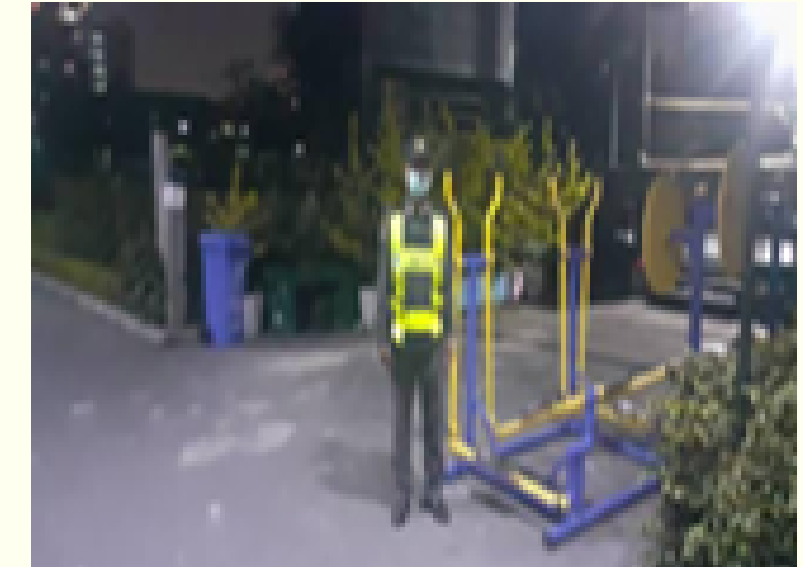
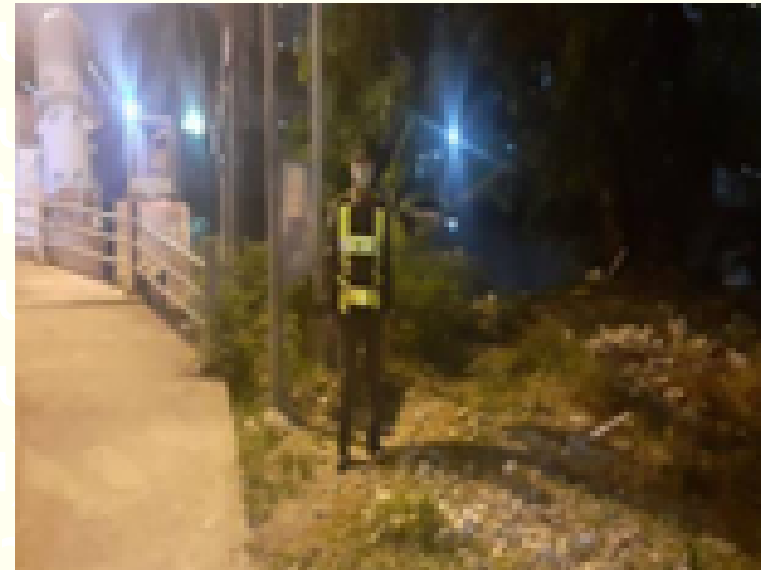
1,046 ต้น

หมาย (ต้น)

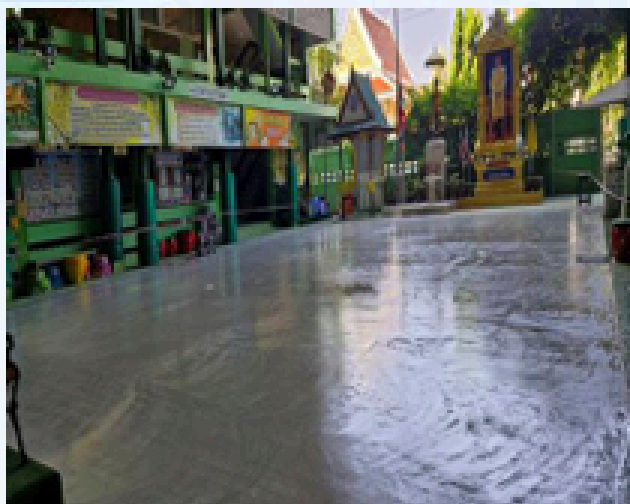
ผลการดำเนินการ

1,380 ต้น

1,046 ต้น



## ปรับปรุง/พัฒนา ลานกีฬา



## ปรับปรุง/พัฒนา บ้านหนังสือ



## ปรับปรุงสภาพโรงเรียน



## จัดเก็บขยะให้มีประสิทธิภาพครอบคลุม

