

ข้อมูลการติดตั้งป้าย และรายได้ภาษีป้ายขนาดใหญ่

ประจำปีงบประมาณ พ.ศ.2566

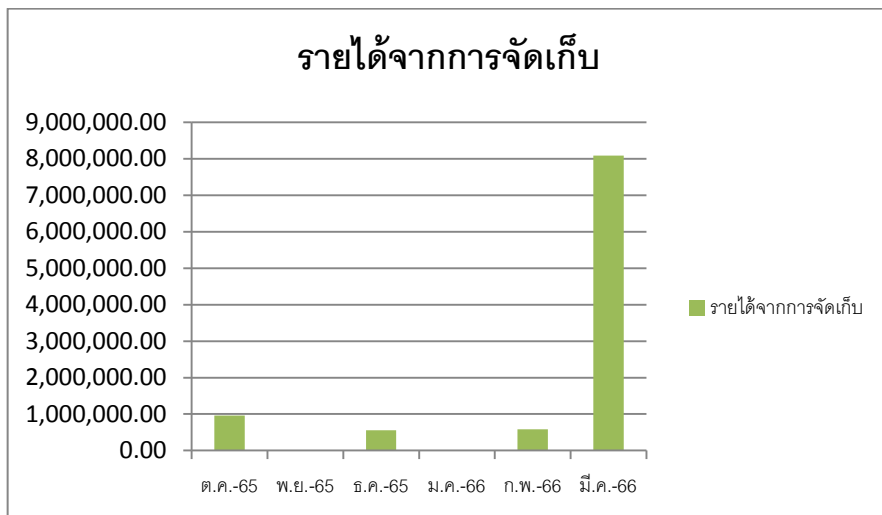
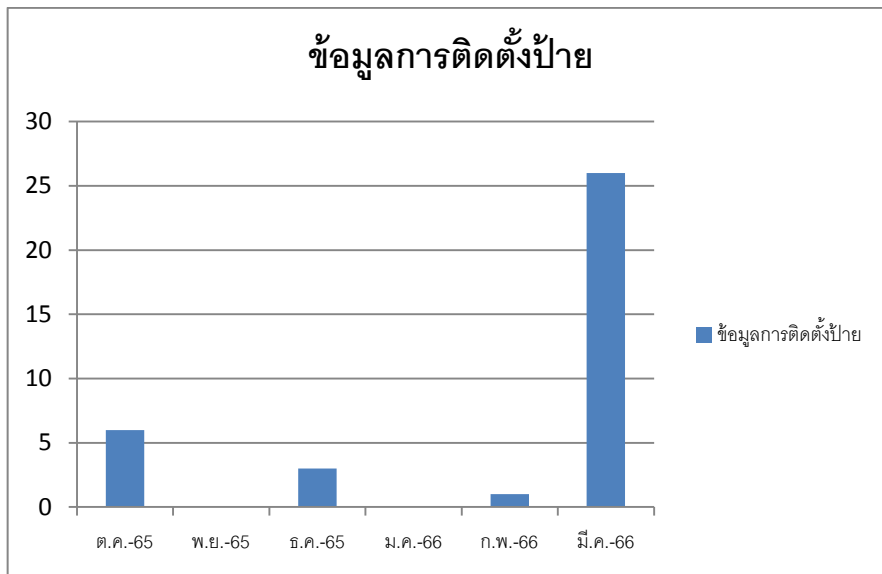
สำนักงานเขตห้วยขวาง กรุงเทพมหานคร

เดือน/ปี	ป้ายที่ได้รับอนุญาต		ป้ายที่ไม่ได้รับอนุญาต	
	จำนวนป้าย	รายได้จากการจัดเก็บ	จำนวนป้าย	รายได้จากการจัดเก็บ
ต.ค.65	6	956,720.00	-	-
พ.ย.65	-	-	-	-
ธ.ค.65	3	556,920.00	-	-
ม.ค.66	-	-	-	-
ก.พ.66	1	582,400.00	-	-
มี.ค.66	26	8,089,004.00	-	-
	36	10,185,044.00	-	-

ข้อมูล ณ 31 มีนาคม 2566



ข้อมูลการติดตั้งป้าย และรายได้ภาษีป้ายขนาดใหญ่  
ประจำปีงบประมาณ พ.ศ.2566  
สำนักงานเขตห้วยขวาง กรุงเทพมหานคร



ข้อมูล ณ 31 มีนาคม 2566