

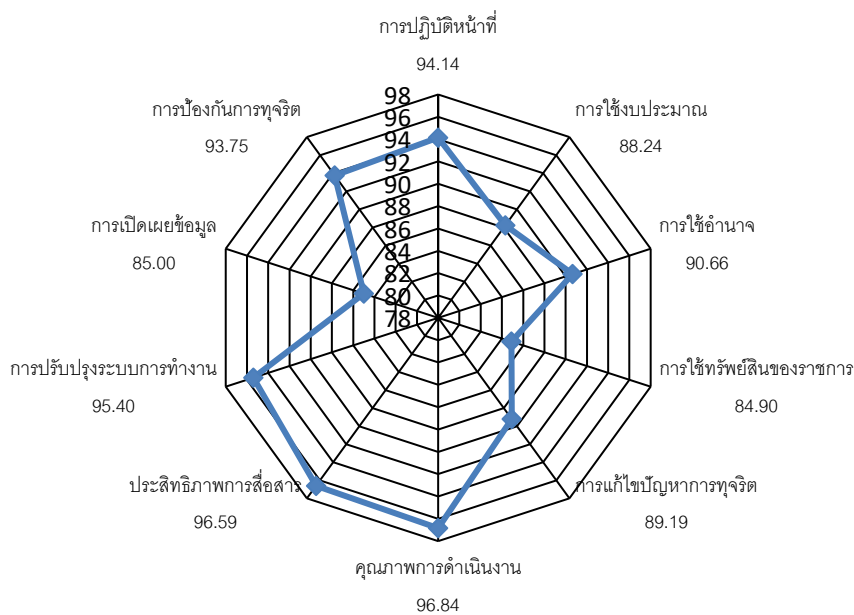
ผลการประเมินคุณธรรมและความโปร่งใสในการดำเนินงานของหน่วยงานภาครัฐ
(Integrity and Transparency Assessment)

ของสำนักงานเขตดุสิต กรุงเทพมหานคร ประจำปีงบประมาณ พ.ศ.๒๕๖๕ ในภาพรวม

๑.การแสดงค่าคะแนนการประเมินคุณธรรมและความโปร่งใสในการดำเนินงานของสำนักงานเขตดุสิต
กรุงเทพมหานคร ประจำปีงบประมาณ พ.ศ.๒๕๖๕

ตารางที่ ๑: ค่าคะแนนการประเมินคุณธรรมและความโปร่งใสในการดำเนินงานของสำนักงานเขตดุสิต
กรุงเทพมหานคร ประจำปีงบประมาณ พ.ศ.๒๕๖๕ ในภาพรวมจำแนกตามตัวชี้วัด

ตัวชี้วัด	น้ำหนัก (ร้อยละ)	คะแนน เฉลี่ย ตัวชี้วัด	ระดับ	คะแนนที่ได้ (๑๐๐)	คะแนนถ่วง น้ำหนัก
ตัวชี้วัดที่ ๑. การปฏิบัติหน้าที่	๓๐.๐๐	๙๔.๑๔	A Very Good	๘๙.๔๓	๒๖.๘๓
ตัวชี้วัดที่ ๒. การใช้งบประมาณ		๘๘.๒๔	A Very Good		
ตัวชี้วัดที่ ๓. การใช้อำนาจ		๙๐.๖๖	A Very Good		
ตัวชี้วัดที่ ๔. การใช้ทรัพย์สินของราชการ		๘๔.๙๐	B Good		
ตัวชี้วัดที่ ๕. การแก้ไขปัญหาการทุจริต		๘๙.๑๙	A Very Good		
ตัวชี้วัดที่ ๖. คุณภาพการดำเนินงาน	๓๐.๐๐	๙๖.๘๔	AA Excellence	๙๖.๒๘	๒๘.๘๘
ตัวชี้วัดที่ ๗. ประสิทธิภาพการสื่อสาร		๙๖.๕๙	AA Excellence		
ตัวชี้วัดที่ ๘. การปรับปรุงระบบการทำงาน		๙๕.๔๐	AA Excellence		
ตัวชี้วัดที่ ๙. การเปิดเผยข้อมูล	๔๐.๐๐	๘๕.๐๐	A Very Good	๘๙.๓๘	๓๕.๗๕
ตัวชี้วัดที่ ๑๐. การป้องกันการทุจริต		๙๓.๗๕	A Very Good		
				คะแนนรวม ITA	๙๑.๔๗ A - Very Good



แผนภาพที่ ๑ : กราฟใยแมงมุมแสดงค่าคะแนนการประเมินคุณธรรมและความโปร่งใสในการดำเนินงาน
ของสำนักงานเขตดุสิต กรุงเทพมหานคร ประจำปีงบประมาณ พ.ศ.๒๕๖๕

ตารางที่ ๒๘: ค่าคะแนนการประเมินคุณธรรมและความโปร่งใสในการดำเนินงานของ สำนักงานเขตดุสิต กรุงเทพมหานคร ประจำปีงบประมาณ พ.ศ. ๒๕๖๕ จำแนกตามตัวชี้วัดและข้อคำถาม

ตัวชี้วัดที่ ๑ การปฏิบัติหน้าที่						๙๔.๑๔ คะแนน
๑๑. บุคลากรในสำนักงานเขตของท่าน ปฏิบัติงานหรือให้บริการแก่ผู้ที่มาติดต่อ ตามประเด็นดังต่อไปนี้ มากน้อยเพียงใด						๘๘.๗๓
หัวข้อการประเมิน	น้อยที่สุด	น้อย	มาก	มากที่สุด	คะแนน	
๑.เป็นไปตามขั้นตอนที่กำหนด	๐.๐๐%	๐.๐๐%	๓๑.๕๑%	๖๘.๔๙%	๘๙.๖๐	
๒.เป็นไปตามระยะเวลาที่กำหนด	๐.๐๐%	๐.๗๑%	๓๕.๓๒%	๖๓.๙๗%	๘๗.๘๗	
๑๒. บุคลากรในสำนักงานเขตของท่าน ปฏิบัติงานหรือให้บริการ แก่ผู้มาติดต่อทั่ว ๆ ไป กับผู้มาติดต่อที่รู้จัก เป็นการส่วนตัวอย่างเท่าเทียมกัน มากน้อยเพียงใด						๘๘.๒๖
หัวข้อการประเมิน	น้อยที่สุด	น้อย	มาก	มากที่สุด	คะแนน	
๑.บุคลากรในสำนักงานเขตของท่าน ปฏิบัติงานหรือให้บริการ แก่ผู้มาติดต่อทั่ว ๆ ไป กับผู้มาติดต่อที่รู้จักเป็นการส่วนตัวอย่างเท่าเทียมกัน มากน้อยเพียงใด	๐.๔๘%	๐.๑๒%	๓๓.๘๙%	๖๕.๕๒%	๘๘.๒๖	
๑๓. บุคลากรในสำนักงานเขตของท่าน มีพฤติกรรมในการปฏิบัติงาน ตามประเด็นดังต่อไปนี้ อย่างไร						๘๘.๔๓
หัวข้อการประเมิน	น้อยที่สุด	น้อย	มาก	มากที่สุด	คะแนน	
๑.มุ่งผลสำเร็จของงาน	๐.๐๐%	๐.๒๔%	๓๒.๙๔%	๖๖.๘๒%	๘๘.๙๗	
๒.ให้ความสำคัญกับงานมากกว่าธุระส่วนตัว	๐.๑๒%	๐.๔๘%	๓๕.๐๘%	๖๔.๓๓%	๘๗.๙๙	
๓.พร้อมรับผิดชอบ หากความผิดพลาดเกิดจากตนเอง	๐.๐๐%	๐.๓๖%	๓๔.๖๐%	๖๕.๐๔%	๘๘.๓๔	
๑๔. บุคลากรในสำนักงานเขตของท่าน มีการเรียกรับสิ่งดังต่อไปนี้ จากผู้มาติดต่อ เพื่อแลกกับการปฏิบัติงาน การอนุมัติ อนุญาต หรือให้บริการ หรือไม่						๙๙.๘๔
หัวข้อการประเมิน	มี	ไม่มี	คะแนน			
๑.เงิน	๐.๑๒%	๙๙.๘๘%	๙๙.๘๘			
๒.ทรัพย์สิน	๐.๑๒%	๙๙.๘๘%	๙๙.๘๘			
๓.ประโยชน์อื่น ๆ ที่อาจคำนวณเป็นเงินได้ เช่น การลดราคา การรับความบันเทิง เป็นต้น	๐.๒๔%	๙๙.๗๖%	๙๙.๗๖			
๑๕. ในช่วงเทศกาลหรือวาระสำคัญต่าง ๆ ตามขนบธรรมเนียม ประเพณี บุคลากรในสำนักงานเขตของท่าน มีการรับสิ่งดังต่อไปนี้ นอกเหนือจากการรับโดยธรรมจรรยา หรือไม่						๙๙.๘๐
หัวข้อการประเมิน	มี	ไม่มี	คะแนน			
๑.เงิน	๐.๑๒%	๙๙.๘๘%	๙๙.๘๘			
๒.ทรัพย์สิน	๐.๑๒%	๙๙.๘๘%	๙๙.๘๘			

๓.ประโยชน์อื่น ๆ ที่อาจคำนวณเป็นเงินได้ เช่น การลดราคา การรับความ บันเทิง เป็นต้น	๐.๓๖%	๙๙.๖๔%	๙๙.๖๔
๑๖. บุคลากรในสำนักงานเขตของท่าน มีการให้สิ่งดังต่อไปนี้ แก่บุคคลภายนอกหรือภาคเอกชน เพื่อสร้าง ความสัมพันธ์ที่ดีและคาดหวังให้มีการตอบแทนในอนาคต หรือไม่			๙๙.๘๐
หัวข้อการประเมิน	มี	ไม่มี	คะแนน
๑.เงิน	๐.๑๒%	๙๙.๘๘%	๙๙.๘๘
๒.ทรัพย์สิน	๐.๑๒%	๙๙.๘๘%	๙๙.๘๘
๓.ประโยชน์อื่น ๆ ที่อาจคำนวณเป็นเงินได้ เช่น การลดราคา การรับความ บันเทิง เป็นต้น	๐.๓๖%	๙๙.๖๔%	๙๙.๖๔

ตัวชี้วัดที่ ๒ การใช้งบประมาณ					๘๘.๒๔ คะแนน
๑๗. ท่านรู้เกี่ยวกับแผนการใช้จ่ายงบประมาณประจำปี ของสำนักงานเขตของท่าน มากน้อยเพียงใด					๗๘.๘๘
หัวข้อการประเมิน	น้อยที่สุด	น้อย	มาก	มากที่สุด	คะแนน
๑.ท่านรู้เกี่ยวกับแผนการใช้จ่ายงบประมาณประจำปี ของ สำนักงานเขตของท่าน มากน้อยเพียงใด	๑.๙๐%	๑๑.๑๘%	๓๕.๕๕%	๕๑.๓๗%	๗๘.๘๘
๑๘. สำนักงานเขตของท่าน ใช้จ่ายงบประมาณ โดยคำนึงถึงประเด็นดังต่อไปนี้					๘๔.๙๘
หัวข้อการประเมิน	น้อยที่สุด	น้อย	มาก	มากที่สุด	คะแนน
๑.คุ้มค่า	๐.๐๐%	๐.๘๓%	๔๓.๕๒%	๕๕.๖๕%	๘๕.๐๘
๒.ตรงตามวัตถุประสงค์ของงบประมาณที่ตั้ง ไว้	๐.๐๐%	๐.๕๙%	๔๔.๕๙%	๕๔.๘๒%	๘๔.๘๙
๑๙. สำนักงานเขตของท่าน ใช้จ่ายงบประมาณเพื่อประโยชน์ส่วนตัว กลุ่ม หรือพวกพ้อง มากน้อยเพียงใด					๙๕.๘๙
หัวข้อการประเมิน	น้อยที่สุด	น้อย	มาก	มากที่สุด	คะแนน
๑.สำนักงานเขตของท่าน ใช้จ่ายงบประมาณเพื่อประโยชน์ ส่วนตัว กลุ่ม หรือพวกพ้อง มากน้อยเพียงใด	๙๐.๙๖%	๖.๔๒%	๑.๙๐%	๐.๓๑%	๙๕.๘๙
๒๐. บุคลากรในสำนักงานเขตของท่าน มีการเบิกจ่ายเงิน ที่เป็นเท็จ เช่น ค่าทำงานล่วงเวลา ค่าวัสดุ อุปกรณ์ หรือค่าเดินทาง ฯลฯ มากน้อยเพียงใด					๙๖.๘๘
หัวข้อการประเมิน	น้อยที่สุด	น้อย	มาก	มากที่สุด	คะแนน
๑.บุคลากรในสำนักงานเขตของท่าน มีการเบิกจ่ายเงิน ที่เป็น เท็จ เช่น ค่าทำงานล่วงเวลา ค่าวัสดุอุปกรณ์ หรือค่าเดินทาง ฯลฯ มากน้อยเพียงใด	๙๒.๖๓%	๕.๕๙%	๑.๕๕%	๐.๒๔%	๙๖.๘๘
๒๑. สำนักงานเขตของท่าน มีการจัดซื้อจัดจ้าง/การจัดหาพัสดุ และการตรวจรับพัสดุในลักษณะ ดังต่อไปนี้ มากน้อยเพียงใด					๙๒.๔๙
หัวข้อการประเมิน	น้อยที่สุด	น้อย	มาก	มากที่สุด	คะแนน
๑.โปร่งใส ตรวจสอบได้	๐.๓๖%	๐.๘๓%	๑๙.๘๖%	๗๘.๙๕%	๙๒.๕๓
๒.เอื้อประโยชน์ให้ผู้ประกอบการรายใดราย หนึ่ง	๘๗.๒๘%	๖.๓๐%	๒.๘๕%	๓.๕๗%	๙๒.๔๔

1๑๒. สำนักงานเขตของท่านมีช่องทางให้ท่าน มีส่วนร่วม ในการตรวจสอบการใช้จ่ายเงินงบประมาณ ตาม ประเด็นดังต่อไปนี้ มากน้อยเพียงใด					๘๐.๒๙
หัวข้อการประเมิน	น้อยที่สุด	น้อย	มาก	มากที่สุด	คะแนน
๑.ช่องทางตรวจสอบถาม	๑.๐๗%	๕.๓๕%	๔๒.๔๕%	๕๑.๑๓%	๘๑.๓๔
๒.ช่องทางทักท้วง	๐.๙๕%	๖.๐๖%	๔๘.๐๔%	๔๔.๙๕%	๗๙.๑๓
๓.ช่องทางร้องเรียน	๑.๑๙%	๔.๘๘%	๔๕.๙๐%	๔๘.๐๔%	๘๐.๔๐

ตัวชี้วัดที่ ๓ การใช้อำนาจ					๙๐.๖๖ คะแนน
1๑๓. ผู้บังคับบัญชาของท่าน มอบหมายงานแก่ท่านอย่างเป็นธรรม มากน้อยเพียงใด					๘๔.๖๑
หัวข้อการประเมิน	น้อยที่สุด	น้อย	มาก	มากที่สุด	คะแนน
๑.ผู้บังคับบัญชาของท่าน มอบหมายงานแก่ท่านอย่าง เป็นธรรม มากน้อยเพียงใด	๐.๑๒%	๐.๙๕%	๔๔.๓๕%	๕๔.๕๘%	๘๔.๖๑
1๑๔. ท่านได้รับการประเมินผลการปฏิบัติงาน ตามระดับคุณภาพของผลงาน มากน้อยเพียงใด					๘๓.๕๔
หัวข้อการประเมิน	น้อยที่สุด	น้อย	มาก	มากที่สุด	คะแนน
๑.ท่านได้รับการประเมินผลการปฏิบัติงาน ตามระดับ คุณภาพของผลงาน มากน้อยเพียงใด	๐.๑๒%	๑.๔๓%	๔๖.๖๑%	๕๑.๘๔%	๘๓.๕๔
1๑๕. ผู้บังคับบัญชาของท่าน คัดเลือกบุคลากรเข้ารับการพัฒนา เช่น เข้ารับการอบรม ศึกษาดูงาน หรือให้ ทุนการศึกษา ฯลฯ อย่างเป็นธรรม มากน้อยเพียงใด					๘๓.๒๗
หัวข้อการประเมิน	น้อยที่สุด	น้อย	มาก	มากที่สุด	คะแนน
๑.ผู้บังคับบัญชาของท่าน คัดเลือกบุคลากรเข้ารับการพัฒนา เช่น เข้ารับการอบรม ศึกษาดูงาน หรือให้ทุนการศึกษา ฯลฯ อย่างเป็นธรรม มากน้อยเพียงใด	๐.๓๖%	๑.๕๕%	๔๖.๔๙%	๕๑.๖๑%	๘๓.๒๗
1๑๖. ผู้บังคับบัญชาของท่าน สั่งการให้ท่านทำธุระส่วนตัวของผู้บังคับบัญชา มากน้อยเพียงใด					๙๗.๐๔
หัวข้อการประเมิน	น้อยที่สุด	น้อย	มาก	มากที่สุด	คะแนน
๑.ผู้บังคับบัญชาของท่าน สั่งการให้ท่านทำธุระส่วนตัว ของผู้บังคับบัญชา มากน้อยเพียงใด	๙๒.๖๓%	๖.๐๖%	๑.๐๗%	๐.๒๔%	๙๗.๐๔
1๑๗. ผู้บังคับบัญชาของท่าน สั่งการให้ท่านทำในสิ่งที่ไม่ถูกต้อง หรือมีความเสี่ยงต่อการทุจริต มากน้อย เพียงใด					๙๘.๑๕
หัวข้อการประเมิน	น้อยที่สุด	น้อย	มาก	มากที่สุด	คะแนน
๑.ผู้บังคับบัญชาของท่าน สั่งการให้ท่านทำในสิ่งที่ไม่ถูกต้อง หรือมีความเสี่ยงต่อการทุจริต มากน้อยเพียงใด	๙๕.๒๔%	๔.๐๔%	๐.๕๙%	๐.๑๒%	๙๘.๑๕
1๑๘. การบริหารงานบุคคลของสำนักงานเขตของท่าน มีลักษณะดังต่อไปนี้ มากน้อยเพียงใด					๙๗.๓๒
หัวข้อการประเมิน	น้อยที่สุด	น้อย	มาก	มากที่สุด	คะแนน
๑.ถูกแทรกแซงจากผู้มีอำนาจ	๙๑.๘๐%	๗.๑๓%	๐.๘๓%	๐.๒๔%	๙๖.๘๕
๒.มีการซื้อขายตำแหน่ง	๙๓.๙๔%	๕.๕๙%	๐.๔๘%	๐.๐๐%	๙๗.๘๔
๓.เอื้อประโยชน์ให้กลุ่มหรือพวกพ้อง	๙๒.๙๘%	๕.๙๕%	๐.๙๕%	๐.๑๒%	๙๗.๒๘

ตัวชี้วัดที่ ๔ การใช้ทรัพย์สินของราชการ					๘๔.๙๐
					คะแนน
๑๑๙. บุคลากรในสำนักงานเขตของท่าน มีการเอาทรัพย์สินของราชการ ไปเป็นของส่วนตัว หรือนำไปให้กลุ่มหรือพวกพ้อง มากน้อยเพียงใด					๙๖.๒๙
หัวข้อการประเมิน	น้อยที่สุด	น้อย	มาก	มากที่สุด	คะแนน
๑.บุคลากรในสำนักงานเขตของท่าน มีการเอาทรัพย์สินของราชการ ไปเป็นของส่วนตัว หรือนำไปให้กลุ่มหรือพวกพ้อง มากน้อยเพียงใด	๙๒.๙๘%	๔.๘๘%	๐.๑๒%	๒.๐๒%	๙๖.๒๙
๑๒๐. ขั้นตอนการขออนุญาตเพื่อยืมทรัพย์สินของราชการ ไปใช้ปฏิบัติงานในสำนักงานเขตของท่าน มีความสะดวกมากน้อยเพียงใด					๗๘.๙๔
หัวข้อการประเมิน	น้อยที่สุด	น้อย	มาก	มากที่สุด	คะแนน
๑.ขั้นตอนการขออนุญาตเพื่อยืมทรัพย์สินของราชการ ไปใช้ปฏิบัติงานในสำนักงานเขตของท่าน มีความสะดวกมากน้อยเพียงใด	๔.๘๘%	๒.๐๒%	๔๔.๙๕%	๔๘.๑๖%	๗๘.๙๔
๑๒๑. กรณีที่ต้องมีการขอยืมทรัพย์สินของราชการไปใช้ปฏิบัติงาน บุคลากรในสำนักงานเขตของท่าน มีการขออนุญาตอย่างถูกต้อง มากน้อยเพียงใด					๘๓.๖๒
หัวข้อการประเมิน	น้อยที่สุด	น้อย	มาก	มากที่สุด	คะแนน
๑.กรณีที่ต้องมีการขอยืมทรัพย์สินของราชการไปใช้ปฏิบัติงาน บุคลากรในสำนักงานเขตของท่าน มีการขออนุญาตอย่างถูกต้อง มากน้อยเพียงใด	๐.๗๑%	๑.๐๗%	๔๕.๓๐%	๕๒.๙๑%	๘๓.๖๒
๑๒๒. บุคคลภายนอกหรือภาคเอกชน มีการนำทรัพย์สินของราชการไปใช้ โดยไม่ได้ขออนุญาตอย่างถูกต้อง จากสำนักงานเขตของท่าน มากน้อยเพียงใด					๙๖.๘๘
หัวข้อการประเมิน	น้อยที่สุด	น้อย	มาก	มากที่สุด	คะแนน
๑.บุคคลภายนอกหรือภาคเอกชน มีการนำทรัพย์สินของราชการไปใช้ โดยไม่ได้ขออนุญาตอย่างถูกต้อง จากสำนักงานเขตของท่าน มากน้อยเพียงใด	๙๓.๑๐%	๔.๙๙%	๑.๓๑%	๐.๕๙%	๙๖.๘๘
๑๒๓. ท่านรู้แนวปฏิบัติของสำนักงานเขตของท่าน เกี่ยวกับการใช้ทรัพย์สินของราชการที่ถูกต้อง มากน้อยเพียงใด					๖๙.๐๓
หัวข้อการประเมิน	น้อยที่สุด	น้อย	มาก	มากที่สุด	คะแนน
๑.ท่านรู้แนวปฏิบัติของสำนักงานเขตของท่าน เกี่ยวกับการใช้ทรัพย์สินของราชการที่ถูกต้อง มากน้อยเพียงใด	๑.๐๗%	๗.๓๗%	๗๕.๖๒%	๑๕.๙๓%	๖๙.๐๓
๑๒๔. สำนักงานเขตของท่าน มีการกำกับดูแลและตรวจสอบการใช้ทรัพย์สินของราชการ เพื่อป้องกันไม่ให้มีการนำไปใช้ประโยชน์ส่วนตัว กลุ่ม หรือพวกพ้อง มากน้อยเพียงใด					๘๔.๖๓
หัวข้อการประเมิน	น้อยที่สุด	น้อย	มาก	มากที่สุด	คะแนน

๑.สำนักงานเขตของท่าน มีการกำกับดูแลและตรวจสอบการใช้ทรัพย์สินของราชการ เพื่อป้องกันไม่ให้เกิดการนำไปใช้ประโยชน์ส่วนตัว กลุ่ม หรือพวกพ้อง มากน้อยเพียงใด	๑.๑๙%	๑.๐๗%	๔๐.๗๘%	๕๖.๙๖%	๘๔.๖๓
--	-------	-------	--------	--------	-------

ตัวชี้วัดที่ ๕ การแก้ไขปัญหาการทุจริต ๘๙.๑๙ คะแนน

๒๕. ผู้อำนวยการเขตของท่าน ให้ความสำคัญกับการต่อต้านการทุจริตภายในเขต มากน้อยเพียงใด ๘๖.๖๒

หัวข้อการประเมิน	น้อยที่สุด	น้อย	มาก	มากที่สุด	คะแนน
๑.ผู้อำนวยการเขตของท่าน ให้ความสำคัญกับการต่อต้านการทุจริตภายในเขต มากน้อยเพียงใด	๐.๐๐%	๐.๒๔%	๔๐.๐๗%	๕๙.๖๙%	๘๖.๖๒

๒๖. สำนักงานเขตของท่าน มีการดำเนินการ ดังต่อไปนี้ หรือไม่ ๙๘.๘๑

หัวข้อการประเมิน	น้อยที่สุด	น้อย	มาก	มากที่สุด	คะแนน
๑.ผู้อำนวยการเขต กำชับ สั่งการ เฝ้าระวัง ป้องกันการทุจริตในฝ่ายต่างๆ ในสำนักงานเขต	๙๘.๖๙%	๑.๓๑%	%	%	๙๘.๖๙
๒.แต่ละฝ่ายมีแนวทางการป้องกันและปราบปรามการทุจริตที่ชัดเจน	๙๘.๙๓%	๑.๐๗%	%	%	๙๘.๙๓

๒๗. ปัญหาการทุจริตในสำนักงานเขตของท่าน ได้รับการแก้ไข มากน้อยเพียงใด ๘๘.๙๒

หัวข้อการประเมิน	น้อยที่สุด	น้อย	มาก	มากที่สุด	คะแนน
๑.ปัญหาการทุจริตในสำนักงานเขตของท่าน ได้รับการแก้ไข มากน้อยเพียงใด	๐.๔๘%	๑.๓๑%	๒๙.๔๙%	๖๘.๗๓%	๘๘.๙๒

๒๘. สำนักงานเขตของท่าน มีการดำเนินการดังต่อไปนี้ ต่อการทุจริตในสำนักงานเขต มากน้อยเพียงใด ๘๙.๘๐

หัวข้อการประเมิน	น้อยที่สุด	น้อย	มาก	มากที่สุด	คะแนน
๑.เฝ้าระวัง	๐.๑๒%	๐.๔๘%	๓๐.๔๔%	๖๘.๙๗%	๘๙.๕๒
๒.ตรวจสอบ	๐.๐๐%	๐.๓๖%	๓๐.๓๒%	๖๙.๓๒%	๘๙.๗๖
๓.ลงโทษทางวินัยหากมีการทุจริต	๐.๓๖%	๐.๔๘%	๒๗.๘๒%	๗๑.๓๔%	๙๐.๑๔

๒๙. สำนักงานเขตของท่าน มีการนำผลการตรวจสอบของฝ่ายตรวจสอบ ทั้งภายในและภายนอกไปปรับปรุงการทำงาน เพื่อป้องกันการทุจริตในสำนักงานเขต มากน้อยเพียงใด ๘๓.๕๙

หัวข้อการประเมิน	น้อยที่สุด	น้อย	มาก	มากที่สุด	คะแนน
๑.สำนักงานเขตของท่าน มีการนำผลการตรวจสอบของฝ่ายตรวจสอบ ทั้งภายในและภายนอกไปปรับปรุงการทำงาน เพื่อป้องกันการทุจริตในสำนักงานเขต มากน้อยเพียงใด	๐.๒๔%	๐.๗๑%	๔๗.๕๖%	๕๑.๔๙%	๘๓.๕๙

๓๐. หากท่านพบเห็นแนวโน้มการทุจริตที่จะเกิดขึ้นในสำนักงานเขตหรือในฝ่ายของท่าน ท่านมีความคิดเห็นต่อประเด็นดังต่อไปนี้ อย่างไร ๘๗.๓๗

หัวข้อการประเมิน	น้อยที่สุด	น้อย	มาก	มากที่สุด	คะแนน
๑.สามารถร้องเรียนและส่งหลักฐานได้อย่างสะดวก	๐.๒๔%	๒.๐๒%	๓๓.๑๗%	๖๔.๕๗%	๘๗.๔๖
๒.สามารถติดตามผลการร้องเรียนได้	๐.๒๔%	๒.๐๒%	๓๓.๐๖%	๖๔.๖๘%	๘๗.๕๐

๓.มั่นใจว่าจะมีการดำเนินการอย่างตรงไปตรงมา	๐.๒๔%	๑.๕๕%	๓๓.๘๙%	๖๔.๓๓%	๘๗.๕๔
๔.มั่นใจว่าจะปลอดภัยและไม่มีผลกระทบต่อตนเอง	๐.๔๘%	๒.๒๖%	๓๓.๔๑%	๖๓.๘๕%	๘๖.๙๘

ตัวชี้วัดที่ ๖ คุณภาพการดำเนินงาน					๙๖.๘๔
					คะแนน
E๑. เจ้าหน้าที่ของสำนักงานเขตที่ท่านติดต่อ ปฏิบัติงาน/ให้บริการแก่ท่าน ตามประเด็นดังต่อไปนี้ มากน้อยเพียงใด					๙๕.๗๐
หัวข้อการประเมิน	น้อยที่สุด	น้อย	มาก	มากที่สุด	คะแนน
๑.โปร่งใสเป็นไปตามขั้นตอนที่กำหนด	๐.๐๐%	๓.๗๖%	๔.๙๔%	๙๑.๒๙%	๙๕.๘๕
๒.โปร่งใสเป็นไปตามระยะเวลาที่กำหนด	๐.๐๐%	๒.๕๙%	๘.๒๔%	๘๙.๑๘%	๙๕.๕๕
E๒. เจ้าหน้าที่ของสำนักงานเขตที่ท่านติดต่อ ปฏิบัติงาน/ให้บริการแก่ท่าน กับผู้มาติดต่อคนอื่น ๆ อย่างเท่าเทียมกัน มากน้อยเพียงใด					๙๕.๖๓
หัวข้อการประเมิน	น้อยที่สุด	น้อย	มาก	มากที่สุด	คะแนน
๑.เจ้าหน้าที่ของสำนักงานเขตที่ท่านติดต่อ ปฏิบัติงาน/ให้บริการแก่ท่าน กับผู้มาติดต่อคนอื่น ๆ อย่างเท่าเทียมกัน มากน้อยเพียงใด	๐.๐๐%	๒.๓๕%	๘.๔๗%	๘๙.๑๘%	๙๕.๖๓
E๓. เจ้าหน้าที่ของสำนักงานเขตที่ท่านติดต่อ ให้ข้อมูลเกี่ยวกับการดำเนินการ/ให้บริการแก่ท่าน อย่างตรงไปตรงมา ไม่ปิดบังหรือบิดเบือนข้อมูล มากน้อยเพียงใด					๙๖.๔๐
หัวข้อการประเมิน	น้อยที่สุด	น้อย	มาก	มากที่สุด	คะแนน
๑.เจ้าหน้าที่ของสำนักงานเขตที่ท่านติดต่อ ให้ข้อมูลเกี่ยวกับการดำเนินการ/ให้บริการแก่ท่าน อย่างตรงไปตรงมา ไม่ปิดบังหรือบิดเบือนข้อมูล มากน้อยเพียงใด	๐.๐๐%	๒.๘๒%	๕.๑๘%	๙๒.๐๐%	๙๖.๔๐
E๔. ในระยะเวลา ๑ ปีที่ผ่านมา ท่านเคยถูกเจ้าหน้าที่ของสำนักงานเขตที่ท่านติดต่อ ร้องขอให้จ่ายหรือให้สิ่งดังต่อไปนี้ เพื่อแลกกับการปฏิบัติงาน การอนุมัติ อนุญาต หรือให้บริการ หรือไม่					๙๙.๗๖
หัวข้อการประเมิน	มี	ไม่มี	คะแนน		
๑.เงิน	๐.๒๔%	๙๙.๗๖%	๙๙.๗๖		
๒.ทรัพย์สิน	๐.๒๔%	๙๙.๗๖%	๙๙.๗๖		
๓.ประโยชน์อื่น ๆ ที่อาจคำนวณเป็นเงินได้ เช่น การลดราคา การให้ความบันเทิง เป็นต้น	๐.๒๔%	๙๙.๗๖%	๙๙.๗๖		
E๕. สำนักงานเขตที่ท่านติดต่อ มีการดำเนินงาน โดยคำนึงถึงประโยชน์ของประชาชนและส่วนรวมเป็นหลัก มากน้อยเพียงใด					๙๖.๗๑
หัวข้อการประเมิน	น้อยที่สุด	น้อย	มาก	มากที่สุด	คะแนน
๑.สำนักงานเขตที่ท่านติดต่อ มีการดำเนินงาน โดยคำนึงถึงประโยชน์ของประชาชนและส่วนรวมเป็นหลัก มากน้อยเพียงใด	๐.๐๐%	๒.๕๙%	๔.๗๑%	๙๒.๗๑%	๙๖.๗๑

ตัวชี้วัดที่ ๗ ประสิทธิภาพการสื่อสาร					๙๖.๕๙
					คะแนน
E๖. การเผยแพร่ข้อมูลของสำนักงานเขตที่ท่านติดต่อ มีลักษณะดังต่อไปนี้ มากน้อยเพียงใด					๙๕.๔๒
หัวข้อการประเมิน	น้อยที่สุด	น้อย	มาก	มากที่สุด	คะแนน
๑.เข้าถึงง่าย ไม่ซับซ้อน	๐.๐๐%	๓.๕๓%	๕.๑๘%	๙๑.๒๙%	๙๕.๙๓
๒.มีช่องทางหลากหลาย	๐.๐๐%	๔.๔๗%	๖.๓๕%	๘๙.๑๘%	๙๔.๙๑
E๗. สำนักงานเขตที่ท่านติดต่อ มีการเผยแพร่ผลงานหรือข้อมูลที่สาธารณชนควรรับทราบอย่างชัดเจน มากน้อยเพียงใด					๙๕.๒๓
หัวข้อการประเมิน	น้อยที่สุด	น้อย	มาก	มากที่สุด	คะแนน
๑.สำนักงานเขตที่ท่านติดต่อ มีการเผยแพร่ผลงานหรือข้อมูลที่สาธารณชนควรรับทราบอย่างชัดเจน มากน้อยเพียงใด	๐.๐๐%	๓.๕๓%	๗.๒๙%	๘๙.๑๘%	๙๕.๒๓
E๘. สำนักงานเขตที่ท่านติดต่อ มีช่องทางรับฟังคำติชมหรือความคิดเห็นเกี่ยวกับการดำเนินงาน/การให้บริการหรือไม่					๑๐๐.๐๐
หัวข้อการประเมิน	น้อยที่สุด	น้อย	มาก	มากที่สุด	คะแนน
๑.สำนักงานเขตที่ท่านติดต่อ มีช่องทางรับฟังคำติชมหรือความคิดเห็นเกี่ยวกับการดำเนินงาน/การให้บริการ หรือไม่	๑๐๐.๐๐%	๐.๐๐%	%	%	๑๐๐.๐๐
E๙. สำนักงานเขตที่ท่านติดต่อ มีการชี้แจงและตอบคำถาม เมื่อมีข้อกังวลสงสัยเกี่ยวกับการดำเนินงานได้อย่างชัดเจน มากน้อยเพียงใด					๙๕.๘๔
หัวข้อการประเมิน	น้อยที่สุด	น้อย	มาก	มากที่สุด	คะแนน
๑.สำนักงานเขตที่ท่านติดต่อ มีการชี้แจงและตอบคำถาม เมื่อมีข้อกังวลสงสัยเกี่ยวกับการดำเนินงานได้อย่างชัดเจน มากน้อยเพียงใด	๐.๐๐%	๔.๐๐%	๔.๔๗%	๙๑.๕๓%	๙๕.๘๔
E๑๐. สำนักงานเขตที่ท่านติดต่อ มีช่องทางให้ผู้มาติดต่อร้องเรียนการทุจริตของเจ้าหน้าที่ในหน่วยงานหรือไม่					๙๖.๔๗
หัวข้อการประเมิน	น้อยที่สุด	น้อย	มาก	มากที่สุด	คะแนน
๑.สำนักงานเขตที่ท่านติดต่อ มีช่องทางให้ผู้มาติดต่อร้องเรียนการทุจริตของเจ้าหน้าที่ในหน่วยงานหรือไม่	๙๖.๔๗%	๓.๕๓%	%	%	๙๖.๔๗

ตัวชี้วัดที่ ๘ การปรับปรุงระบบการทำงาน					๙๕.๕๐
					คะแนน
E๑๑. เจ้าหน้าที่ของสำนักงานเขตที่ท่านติดต่อ ให้บริการให้ดีขึ้น มากน้อยเพียงใด					๙๕.๒๓
หัวข้อการประเมิน	น้อยที่สุด	น้อย	มาก	มากที่สุด	คะแนน
๑.เจ้าหน้าที่ของสำนักงานเขตที่ท่านติดต่อ ให้บริการให้ดีขึ้น มากน้อยเพียงใด	๐.๐๐%	๓.๕๓%	๗.๒๙%	๘๙.๑๘%	๙๕.๒๓
E๑๒. สำนักงานเขตที่ท่านติดต่อ ปรับปรุงการให้บริการให้ดีขึ้น มากน้อยเพียงใด					๙๔.๗๖

หัวข้อการประเมิน	น้อยที่สุด	น้อย	มาก	มากที่สุด	คะแนน
๑.สำนักงานเขตที่ท่านติดต่อ ปรับปรุงการให้บริการให้ดีขึ้น มากน้อยเพียงใด	๐.๐๐%	๓.๗๖%	๘.๒๔%	๘๘.๐๐%	๙๔.๗๖
E๑๓. สำนักงานเขตที่ท่านติดต่อ มีการนำเทคโนโลยีมาใช้ในการดำเนินงาน/การให้บริการ ให้เกิดความสะดวกรวดเร็วมากขึ้น หรือไม่					๙๗.๖๕
หัวข้อการประเมิน	น้อยที่สุด	น้อย	มาก	มากที่สุด	คะแนน
๑.สำนักงานเขตที่ท่านติดต่อ มีการนำเทคโนโลยีมาใช้ในการดำเนินงาน/การให้บริการ ให้เกิดความสะดวกรวดเร็วมากขึ้นหรือไม่	๙๗.๖๕%	๒.๓๕%	%	%	๙๗.๖๕
E๑๔. สำนักงานเขตที่ท่านติดต่อ เปิดโอกาสให้ผู้รับบริการ ผู้มาติดต่อหรือผู้มีส่วนได้ส่วนเสีย เข้าไปมีส่วนร่วมในการปรับปรุงพัฒนาการดำเนินงาน/การให้บริการของหน่วยงานให้ดีขึ้น มากน้อยเพียงใด					๙๓.๗๔
หัวข้อการประเมิน	น้อยที่สุด	น้อย	มาก	มากที่สุด	คะแนน
๑.สำนักงานเขตที่ท่านติดต่อ เปิดโอกาสให้ผู้รับบริการ ผู้มาติดต่อหรือผู้มีส่วนได้ส่วนเสีย เข้าไปมีส่วนร่วมในการปรับปรุงพัฒนาการดำเนินงาน/การให้บริการของหน่วยงานให้ดีขึ้น มากน้อยเพียงใด	๐.๐๐%	๔.๙๔%	๘.๙๔%	๘๖.๑๒%	๙๓.๗๔
E๑๕. สำนักงานเขตที่ท่านติดต่อ มีการพัฒนาการดำเนินงาน/การให้บริการ ให้มีความโปร่งใสมากขึ้น มากน้อยเพียงใด					๙๕.๖๒
หัวข้อการประเมิน	น้อยที่สุด	น้อย	มาก	มากที่สุด	คะแนน
๑.สำนักงานเขตที่ท่านติดต่อ มีการพัฒนาการดำเนินงาน/การให้บริการ ให้มีความโปร่งใสมากขึ้น มากน้อยเพียงใด	๐.๐๐%	๓.๒๙%	๖.๕๙%	๙๐.๑๒%	๙๕.๖๒

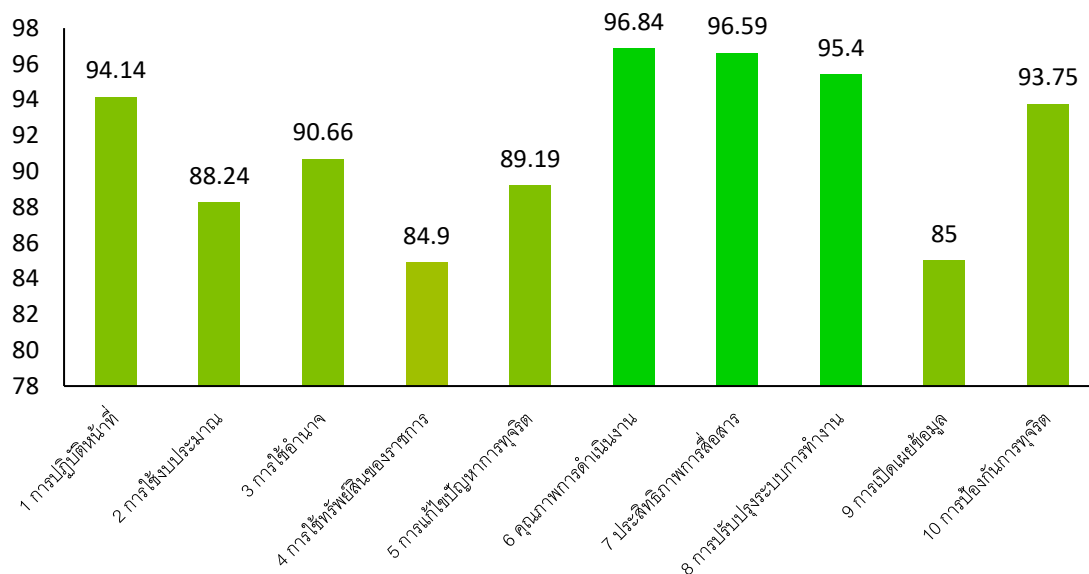
ตัวชี้วัดที่ ๙ การเปิดเผยข้อมูล	๘๕.๐๐ คะแนน
๙.๑. ข้อมูลพื้นฐาน	๑๐๐.๐๐
๙.๑.๑. ข้อมูลพื้นฐาน	๑๐๐.๐๐
O๑. โครงสร้างหน่วยงาน	๑๐๐.๐๐
O๒. ข้อมูลผู้บริหาร	๑๐๐.๐๐
O๓. อำนาจหน้าที่	๑๐๐.๐๐
O๔. แผนยุทธศาสตร์หรือแผนพัฒนาสำนักงานเขต	๑๐๐.๐๐
O๕. ข้อมูลการติดต่อ	๑๐๐.๐๐
O๖. กฎหมายที่เกี่ยวข้อง	๑๐๐.๐๐
๙.๑.๒. ข่าวประชาสัมพันธ์	๑๐๐.๐๐
O๗. ข่าวประชาสัมพันธ์	๑๐๐.๐๐
๙.๑.๓. การปฏิสัมพันธ์ข้อมูล	๑๐๐.๐๐
O๘. Q&A	๑๐๐.๐๐
O๙. Social Network	๑๐๐.๐๐

๙.๒. การบริหารงาน	๗๕.๐๐
๙.๒.๑. แผนดำเนินงาน	๓๓.๓๓
๐๑๐. แผนปฏิบัติราชการประจำปี	๑๐๐.๐๐
๐๑๑. รายงานการกำกับติดตามการดำเนินงาน	๐.๐๐
๐๑๒. รายงานผลการดำเนินงานประจำปี	๐.๐๐
๙.๒.๒. การปฏิบัติงาน	๑๐๐.๐๐
๐๑๓. คู่มือหรือมาตรฐานการปฏิบัติงาน (ของเจ้าหน้าที่ผู้ปฏิบัติงาน)	๑๐๐.๐๐
๙.๒.๓. การให้บริการ	๑๐๐.๐๐
๐๑๔. คู่มือหรือมาตรฐานการให้บริการ (ของประชาชนผู้มารับบริการ)	๑๐๐.๐๐
๐๑๕. ข้อมูลเชิงสถิติการให้บริการ	๑๐๐.๐๐
๐๑๖. รายงานผลการสำรวจความพึงพอใจการให้บริการ	๑๐๐.๐๐
๐๑๗. E–Service	๑๐๐.๐๐
๙.๓. การบริหารเงินงบประมาณ	๑๐๐.๐๐
๙.๓.๑. การใช้จ่ายงบประมาณประจำปี	๑๐๐.๐๐
๐๑๘. แผนการใช้จ่ายงบประมาณประจำปี	๑๐๐.๐๐
๐๑๙. รายงานการกำกับติดตามการใช้จ่ายงบประมาณ	๑๐๐.๐๐
๐๒๐. รายงานผลการใช้จ่ายงบประมาณประจำปี	๑๐๐.๐๐
๙.๓.๒. การจัดซื้อจัดจ้างหรือการจัดหาพัสดุ	๑๐๐.๐๐
๐๒๑. แผนการจัดซื้อจัดจ้างหรือแผนการจัดหาพัสดุ	๑๐๐.๐๐
๐๒๒. ประกาศต่าง ๆ เกี่ยวกับการจัดซื้อจัดจ้างหรือการจัดหาพัสดุ	๑๐๐.๐๐
๐๒๓. สรุปผลการจัดซื้อจัดจ้างหรือการจัดหาพัสดุรายเดือน	๑๐๐.๐๐
๐๒๔. รายงานผลการจัดซื้อจัดจ้างหรือการจัดหาพัสดุประจำปี	๑๐๐.๐๐
๙.๔. การบริหารและพัฒนาทรัพยากรบุคคล	๕๐.๐๐

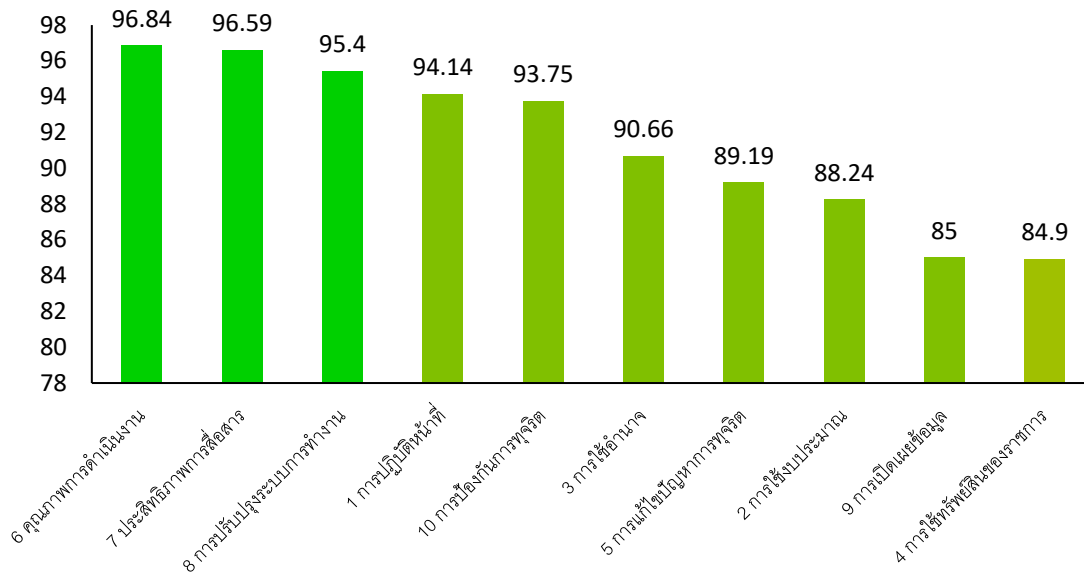
๙.๔.๑. การบริหารและพัฒนาทรัพยากรบุคคล	๕๐.๐๐
O๒๕. นโยบายการบริหารทรัพยากรบุคคล	๐.๐๐
O๒๖. การดำเนินการตามนโยบายการบริหารทรัพยากรบุคคล	๐.๐๐
O๒๗. หลักเกณฑ์การบริหารและพัฒนาทรัพยากรบุคคล	๑๐๐.๐๐
O๒๘. รายงานผลการบริหารและพัฒนาทรัพยากรบุคคลประจำปี	๑๐๐.๐๐
๙.๕. การส่งเสริมความโปร่งใส	๑๐๐.๐๐
๙.๕.๑. การจัดการเรื่องร้องเรียนการทุจริต	๑๐๐.๐๐
O๒๙. แนวปฏิบัติการจัดการเรื่องร้องเรียนการทุจริต	๑๐๐.๐๐
O๓๐. ช่องทางแจ้งเรื่องร้องเรียนการทุจริต	๑๐๐.๐๐
O๓๑. ข้อมูลเชิงสถิติเรื่องร้องเรียนการทุจริตประจำปี	๑๐๐.๐๐
๙.๕.๒. การเปิดโอกาสให้เกิดการมีส่วนร่วม	๑๐๐.๐๐
O๓๒. ช่องทางการรับฟังความคิดเห็น	๑๐๐.๐๐
O๓๓. การเปิดโอกาสให้เกิดการมีส่วนร่วม	๑๐๐.๐๐

ตัวชี้วัดที่ ๑๐ การป้องกันการทุจริต	๙๓.๗๕ คะแนน
๑๐.๑. การดำเนินการเพื่อป้องกันการทุจริต	๘๗.๕๐
๑๐.๑.๑. เจตจำนงสุจริตของผู้บริหาร	๕๐.๐๐
O๓๔. เจตจำนงสุจริตของผู้บริหาร	๐.๐๐
O๓๕. การมีส่วนร่วมของผู้บริหาร	๑๐๐.๐๐
๑๐.๑.๒. การประเมินความเสี่ยงเพื่อการป้องกันการทุจริต	๑๐๐.๐๐
O๓๖. การประเมินความเสี่ยงการทุจริตประจำปี	๑๐๐.๐๐
O๓๗. การดำเนินการเพื่อจัดการความเสี่ยงการทุจริต	๑๐๐.๐๐

๑๐.๑.๓. การเสริมสร้างวัฒนธรรมองค์กร	๑๐๐.๐๐
O๓๘. การเสริมสร้างวัฒนธรรมองค์กร	๑๐๐.๐๐
๑๐.๑.๔. แผนปฏิบัติการป้องกันการทุจริต	๑๐๐.๐๐
O๓๙. แผนปฏิบัติการป้องกันการทุจริตประจำปี	๑๐๐.๐๐
O๔๐. รายงานการกำกับติดตามการดำเนินการป้องกันการทุจริต	๑๐๐.๐๐
O๔๑. รายงานผลการดำเนินการป้องกันการทุจริตประจำปี	๑๐๐.๐๐
๑๐.๒. มาตรการภายในเพื่อป้องกันการทุจริต	๑๐๐.๐๐
๑๐.๒.๑. มาตรการภายในเพื่อส่งเสริมความโปร่งใสและป้องกันการทุจริต	๑๐๐.๐๐
O๔๒. มาตรการส่งเสริมคุณธรรมและความโปร่งใส ภายในหน่วยงาน	๑๐๐.๐๐
O๔๓. การดำเนินการตามมาตรการส่งเสริมคุณธรรมและความโปร่งใสภายในหน่วยงาน	๑๐๐.๐๐
คะแนนเฉลี่ย (ถ่วงน้ำหนัก)	๙๑.๔๗



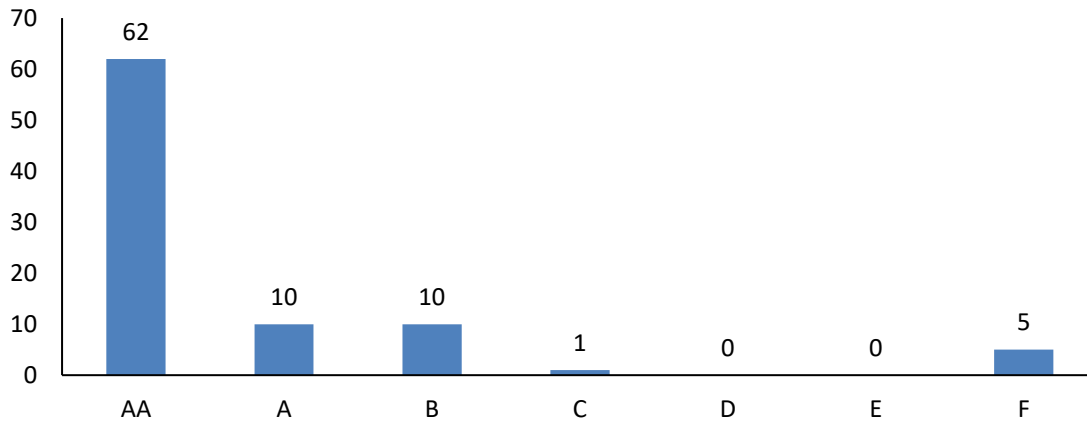
แผนภาพที่ ๒ : กราฟแท่งแสดงผลการประเมินคุณธรรมและความโปร่งใสในการดำเนินงานของสำนักงานเขต กรุงเทพมหานคร ประจำปีงบประมาณ พ.ศ.๒๕๖๕ ในภาพรวม จำแนกตามตัวชี้วัด



แผนภาพที่ ๓ : กราฟแท่งแสดงผลการประเมินคุณธรรมและความโปร่งใสในการดำเนินงานของสำนักงานเขต กรุงเทพมหานคร ประจำปีงบประมาณ พ.ศ.๒๕๖๕ ในภาพรวม เรียงตามคะแนนตามตัวชี้วัด

ตารางที่ ๒๙: จำนวนข้อคำถามจำแนกตามระดับต่างๆ ในการประเมินคุณธรรมและความโปร่งใสในการดำเนินงานของสำนักงานเขตดุสิต กรุงเทพมหานคร ประจำปีงบประมาณ พ.ศ.๒๕๖๕ ในภาพรวม

ระดับ	ช่วงคะแนน	จำนวนข้อคำถาม			
		IIT	EIT	OIT	รวม
AA Excellence	๙๕ - ๑๐๐	๑๑	๑๓	๓๘	๖๒
A Very Good	๘๕ - ๙๔.๙๙	๘	๒		๑๐
B Good	๗๕ - ๘๔.๙๙	๑๐			๑๐
C Fair	๖๕ - ๗๔.๙๙	๑			๑
D Poor	๕๕ - ๖๔.๙๙				
E Extremely Poor	๕๐ - ๕๔.๙๙				
F Fail	๐ - ๔๙.๙๙			๕	๕
รวม		๓๐	๑๕	๔๓	๘๘



แผนภาพที่ ๔ : กราฟแท่งแสดงจำนวนข้อความตัวชี้วัดในระดับต่าง ๆ ในการประเมินคุณธรรมและความโปร่งใสในการดำเนินงานของ สำนักงานเขตดุสิต กรุงเทพมหานคร ประจำปีงบประมาณ พ.ศ.๒๕๖๕

ตารางที่ ๒๙: รายละเอียดผลการประเมินการเปิดเผยข้อมูลสาธารณะ สำนักงานเขตดุสิต กรุงเทพมหานคร ประจำปีงบประมาณ พ.ศ. ๒๕๖๕

ตัวชี้วัด/หัวข้อการประเมิน		คะแนน
ตัวชี้วัดที่ ๙ การเปิดเผยข้อมูล		๘๕.๐๐
ตัวชี้วัดย่อย ๙.๑ ข้อมูลพื้นฐาน		๑๐๐.๐๐
๙.๑.๑ ข้อมูลพื้นฐาน		๑๐๐.๐๐
๐๑	โครงสร้างหน่วยงาน	๑๐๐.๐๐
URL ที่ส่ง:		
<ul style="list-style-type: none"> https://webportal.bangkok.go.th/dusit/page/sub/๒๑๐๕๒/โครงสร้างหน่วยงาน-0๑ 		
ข้อเสนอแนะ:		
- ไม่มี		
๐๒	ข้อมูลผู้บริหาร	๑๐๐.๐๐
URL ที่ส่ง:		
<ul style="list-style-type: none"> https://webportal.bangkok.go.th/dusit/page/sub/๒๑๐๕๔/ข้อมูลผู้บริหาร-0๒ 		
หมายเหตุ:ใส่ "ว่าง" แล้ว		
ข้อเสนอแนะ:		
- ไม่มี		
๐๓	อำนาจหน้าที่	๑๐๐.๐๐
URL ที่ส่ง:		
<ul style="list-style-type: none"> https://webportal.bangkok.go.th/dusit/page/sub/๖๖๙/ภารกิจและอำนาจหน้าที่-0๓ 		
ข้อเสนอแนะ:		
- ไม่มี		
๐๔	แผนยุทธศาสตร์หรือแผนพัฒนาสำนักงานเขต	๑๐๐.๐๐
URL ที่ส่ง:		

ตัวชี้วัด/หัวข้อการประเมิน		คะแนน
<ul style="list-style-type: none"> • https://webportal.bangkok.go.th/dusit/page/sub/๒๒๐๑๗/แผนยุทธศาสตร์หรือแผนพัฒนาสำนักงานเขต-0๔ <p>หมายเหตุ:ลงสแกนเพิ่มเหลือตลาด</p> <p>ข้อเสนอแนะ: - ไม่มี</p>		
0๕	ข้อมูลการติดต่อ	๑๐๐.๐๐
<p>URL ที่ส่ง:</p> <ul style="list-style-type: none"> • https://webportal.bangkok.go.th/dusit/contact <p>ข้อเสนอแนะ: - ไม่มี</p>		
0๖	กฎหมายที่เกี่ยวข้อง	๑๐๐.๐๐
<p>URL ที่ส่ง:</p> <ul style="list-style-type: none"> • https://webportal.bangkok.go.th/dusit/page/sub/๒๒๐๑๘/กฎหมายที่เกี่ยวข้อง-0๖ <p>ข้อเสนอแนะ: - ไม่มี</p>		
๙.๑.๒ ชาวประชาสัมพันธ์		๑๐๐.๐๐
0๗	ชาวประชาสัมพันธ์	๑๐๐.๐๐
<p>URL ที่ส่ง:</p> <ul style="list-style-type: none"> • https://webportal.bangkok.go.th/dusit/page/sub/๑๒๘๓๔/ชาวประชาสัมพันธ์กิจกรรมต่างๆ <p>0๗</p> <p>ข้อเสนอแนะ: - ไม่มี</p>		
๙.๑.๓ การปฏิสัมพันธ์ข้อมูล		๑๐๐.๐๐
0๘	Q&A	๑๐๐.๐๐
<p>URL ที่ส่ง:</p> <ul style="list-style-type: none"> • https://webportal.bangkok.go.th/dusit <p>คำอธิบายของหน่วยงาน:มีปุ่มข้อความ "สอบถามเรา" ขึ้นทุกหน้าเว็บไซต์ เชื่อมต่อกับ facebook ซึ่งมีเจ้าหน้าที่รับผิดชอบตอบคำถาม</p> <p>ข้อเสนอแนะ: - ไม่มี</p>		
0๙	Social Network	๑๐๐.๐๐
<p>URL ที่ส่ง:</p> <ul style="list-style-type: none"> • https://www.facebook.com/dusitdistrict/ • https://twitter.com/DusitBKK • https://www.youtube.com/channel/UCmLHwZi๒W๕Gebn_๗moEkKLg 		

ตัวชี้วัด/หัวข้อการประเมิน		คะแนน
<ul style="list-style-type: none"> ● https://line.me/ti/p/@๒๕๒๑daqqg <p>คำอธิบายของหน่วยงาน: icon Social network อยู่ที่ด้านบนและด้านล่างของเว็บไซต์</p> <p>ข้อเสนอแนะ: - ไม่มี</p>		
ตัวชี้วัดย่อย ๙.๒ การบริหารงาน		๗๕.๐๐
๙.๒.๑ แผนดำเนินงาน		๓๓.๓๓
0๑๐	แผนปฏิบัติการประจำปี	๑๐๐.๐๐
<p>URL ที่ส่ง:</p> <ul style="list-style-type: none"> ● https://webportal.bangkok.go.th/dusit/page/sub/๖๕๐/แผนปฏิบัติการเขตดุสิต0๑๐-0๑๒ <p>หมายเหตุ:ดำเนินการแล้ว</p> <p>ข้อเสนอแนะ: - ไม่มี</p>		
0๑๑	รายงานการกำกับติดตามการดำเนินงาน	๐.๐๐
<p>URL ที่ส่ง:</p> <ul style="list-style-type: none"> ● https://webportal.bangkok.go.th/dusit/page/sub/๑๔๕๑๘/รายงานการกำกับติดตามการดำเนินงาน-0๑๑ <p>คำอธิบายของหน่วยงาน:ปรกติสามารถส่ง export จากโปรแกรม daily plan ได้ทันที แต่ปัจจุบัน สยป. ทำการเปลี่ยนแปลงระบบโปรแกรมทำให้ไม่สามารถนำออกมาได้ จึงขอ สยป. จะแก้ไขโปรแกรมเสร็จ แต่หากใกล้กำหนดส่งยังใช้งานไม่ได้ จะนำเข้าจากเอกสารโดยตรงแทน</p> <p>หมายเหตุ:รอแสกน</p> <p>ข้อเสนอแนะ: ความครบถ้วนของข้อมูล :เหตุผลที่ไม่ครบถ้วน - ไม่พบข้อมูลรายงานการกำกับติดตามการดำเนินงานไตรมาสแรก (ต.ค ๖๔ - ธ.ค ๖๔) พบเพียงการรายงานการกำกับติดตามของไตรมาสที่ ๒ เดือน (ม.ค - มี.ค ๖๕) - ควรเขียนชื่อหัวข้อปีงบประมาณในการเผยแพร่ข้อมูลให้ประชาชนทราบให้ถูกต้อง</p>		
0๑๒	รายงานผลการดำเนินงานประจำปี	๐.๐๐
<p>URL ที่ส่ง:</p> <ul style="list-style-type: none"> ● https://webportal.bangkok.go.th/dusit/page/sub/๑๑๖๕๘/รายงานผลการดำเนินงานประจำปี0๑๒ <p>หมายเหตุ:แก้ไข link แล้ว</p> <p>ข้อเสนอแนะ: ความครบถ้วนของข้อมูล :เหตุผลที่ไม่ครบถ้วน พบทั้งชื่อหัวข้อในการเผยแพร่ข้อมูล และเนื้อหารายละเอียดเป็นการรายงานผลการดำเนินงานของปีงบประมาณ ๒๕๖๑ แต่ไม่พบการรายงานผลการดำเนินงานประจำปี ๒๕๖๔</p>		

ตัวชี้วัด/หัวข้อการประเมิน		คะแนน
๙.๒.๒ การปฏิบัติงาน		๑๐๐.๐๐
O๑๓	คู่มือหรือมาตรฐานการปฏิบัติงาน (ของเจ้าหน้าที่ผู้ปฏิบัติงาน)	๑๐๐.๐๐
URL ที่ส่ง: <ul style="list-style-type: none"> • https://webportal.bangkok.go.th/dusit/page/sub/๒๒๑๓๙/มาตรฐานการปฏิบัติงานO๑๓ ข้อเสนอแนะ: - ไม่มี		
๙.๒.๓ การให้บริการ		๑๐๐.๐๐
O๑๔	คู่มือหรือมาตรฐานการให้บริการ (ของประชาชนผู้มารับบริการ)	๑๐๐.๐๐
URL ที่ส่ง: <ul style="list-style-type: none"> • https://webportal.bangkok.go.th/dusit คำอธิบายของหน่วยงาน:หัวข้อการให้บริการ>คู่มือการติดต่อราชการ(O๑๔) จะมี list ย่อยของแต่ละฝ่าย ข้อเสนอแนะ: - ไม่มี		
O๑๕	ข้อมูลเชิงสถิติการให้บริการ	๑๐๐.๐๐
URL ที่ส่ง: <ul style="list-style-type: none"> • https://webportal.bangkok.go.th/dusit/page/sub/๒๒๑๔๑/สถิติการให้บริการO๑๕ คำอธิบายของหน่วยงาน:ข้อมูลล่าสุด ถึงพฤษภาคม ๒๕๖๕ หมายเหตุ:ดำเนินการแล้ว ข้อเสนอแนะ: - ไม่มี		
O๑๖	รายงานผลการสำรวจความพึงพอใจการให้บริการ	๑๐๐.๐๐
URL ที่ส่ง: <ul style="list-style-type: none"> • https://webportal.bangkok.go.th/dusit/page/sub/๘๖๑๒/รายงานผลการสำรวจความพึงพอใจการให้บริการ-O๑๖ คำอธิบายของหน่วยงาน:ข้อมูลล่าสุด ถึงพฤษภาคม ๒๕๖๕ หมายเหตุ:ดำเนินการแล้ว ข้อเสนอแนะ: - ไม่มี		
O๑๗	E–Service	๑๐๐.๐๐
URL ที่ส่ง: <ul style="list-style-type: none"> • https://webportal.bangkok.go.th/dusit/page/sub/๗๐๙/E&ndash;ServiceO๑๗ ข้อเสนอแนะ: - ไม่มี		
ตัวชี้วัดย่อย ๙.๓ การบริหารเงินงบประมาณ		๑๐๐.๐๐
๙.๓.๑ การใช้จ่ายงบประมาณประจำปี		๑๐๐.๐๐
O๑๘	แผนการใช้จ่ายงบประมาณประจำปี	๑๐๐.๐๐

ตัวชี้วัด/หัวข้อการประเมิน		คะแนน
<p>URL ที่ส่ง:</p> <ul style="list-style-type: none"> ● https://webportal.bangkok.go.th/dusit/page/sub/๒๒๑๔๓ <p>คำอธิบายของหน่วยงาน:แบบ สงม.๑, สงม.๒ งวดที่ ๑-๒-๓ หมายเหตุ:ดำเนินการแล้ว ข้อเสนอแนะ: - ไม่มี</p>		
0๑๙	รายงานการกำกับติดตามการใช้จ่ายงบประมาณ	๑๐๐.๐๐
<p>URL ที่ส่ง:</p> <ul style="list-style-type: none"> ● https://webportal.bangkok.go.th/dusit/page/sub/๒๔๒๗๘ <p>คำอธิบายของหน่วยงาน:แบบ ง๔๐๑ หกเดือน หมายเหตุ:ดำเนินการแล้ว ข้อเสนอแนะ: - ไม่มี</p>		
0๒๐	รายงานผลการใช้จ่ายงบประมาณประจำปี	๑๐๐.๐๐
<p>URL ที่ส่ง:</p> <ul style="list-style-type: none"> ● https://webportal.bangkok.go.th/dusit/page/sub/๒๒๑๗๑ <p>คำอธิบายของหน่วยงาน:แบบ ง๔๐๑ ทั้งปีของ ๖๔ หมายเหตุ:ดำเนินการแล้ว ข้อเสนอแนะ: ข้อเสนอแนะ - ด้านข้อมูล : พบรายงานผลการใช้จ่ายงบประมาณของปีงบประมาณ ๒๕๖๔ ควรเพิ่มเติมข้อมูลปัญหา อุปสรรค ข้อเสนอแนะ ผลสัมฤทธิ์ ตามเป้าหมาย</p>		
๙.๓.๒	การจัดซื้อจัดจ้างหรือการจัดหาพัสดุ	๑๐๐.๐๐
0๒๑	แผนการจัดซื้อจัดจ้างหรือแผนการจัดหาพัสดุ	๑๐๐.๐๐
<p>URL ที่ส่ง:</p> <ul style="list-style-type: none"> ● https://webportal.bangkok.go.th/dusit/page/sub/๑๓๒๙๘ <p>คำอธิบายของหน่วยงาน:แผนจัดซื้อจัดจ้าง ข้อเสนอแนะ: - ไม่มี</p>		
0๒๒	ประกาศต่าง ๆ เกี่ยวกับการจัดซื้อจัดจ้างหรือการจัดหาพัสดุ	๑๐๐.๐๐
<p>URL ที่ส่ง:</p> <ul style="list-style-type: none"> ● https://webportal.bangkok.go.th/dusit/page/sub/๑๓๓๐๘ ● https://webportal.bangkok.go.th/dusit/page/sub/๑๓๒๙๗ ● https://webportal.bangkok.go.th/dusit/page/sub/๖๙๐ <p>คำอธิบายของหน่วยงาน:ประกาศผู้ชนะ ประกาศราคากลาง ประกาศ e-bidding ข้อเสนอแนะ:</p>		

ตัวชี้วัด/หัวข้อการประเมิน		คะแนน
ข้อเสนอแนะ - ด้านข้อมูล : ปังบประมาณหน้าให้อัพเดทสิ่งที่เข้าถึงใหม่ด้วย		
0๒๓	สรุปผลการจัดซื้อจัดจ้างหรือการจัดหาพัสดุรายเดือน	๑๐๐.๐๐
<p>URL ที่ส่ง:</p> <ul style="list-style-type: none"> https://webportal.bangkok.go.th/dusit/page/sub/๒๒๑๗๒/สรุปผลการจัดซื้อจัดจ้างหรือการจัดหาพัสดุรายเดือน0๒๓ <p>หมายเหตุ:ใส่ ไม่มีการจัดซื้อจัดจ้าง</p> <p>ข้อเสนอแนะ:</p> <p>ข้อเสนอแนะ - ด้านข้อมูล : ปังบประมาณหน้าให้อัพเดทสิ่งที่เข้าถึงใหม่ด้วย</p>		
0๒๔	รายงานผลการจัดซื้อจัดจ้างหรือการจัดหาพัสดุประจำปี	๑๐๐.๐๐
<p>URL ที่ส่ง:</p> <ul style="list-style-type: none"> https://webportal.bangkok.go.th/dusit/page/sub/๒๒๒๑๘/รายงานผลการจัดซื้อจัดจ้างหรือการจัดหาพัสดุประจำปี0๒๔ <p>ข้อเสนอแนะ:</p> <p>- ไม่มี</p>		
ตัวชี้วัดย่อย ๙.๔ การบริหารและพัฒนาทรัพยากรบุคคล		๕๐.๐๐
๙.๔.๑ การบริหารและพัฒนาทรัพยากรบุคคล		๕๐.๐๐
0๒๕	นโยบายการบริหารทรัพยากรบุคคล	๐.๐๐
<p>URL ที่ส่ง:</p> <ul style="list-style-type: none"> https://webportal.bangkok.go.th/dusit/page/sub/๖๒๘ <p>ข้อเสนอแนะ:</p> <p>ความครบถ้วนของข้อมูล :เหตุผลที่ไม่ครบถ้วน ไม่พบนโยบายการบริหารทรัพยากรบุคคลและการพัฒนาทรัพยากรบุคคลของผู้อำนวยการเขต และการสื่อสารนโยบายของผู้อำนวยการเขตไปยังข้าราชการและลูกจ้างตามช่องทางอื่นๆ แสดงเพียงแผนบริหารทรัพยากรบุคคล (พ.ศ. ๒๕๖๑-๒๕๖๕)</p>		
0๒๖	การดำเนินการตามนโยบายการบริหารทรัพยากรบุคคล	๐.๐๐
<p>URL ที่ส่ง:</p> <ul style="list-style-type: none"> https://webportal.bangkok.go.th/dusit/page/sub/๖๒๘ <p>ข้อเสนอแนะ:</p> <p>ความครบถ้วนของข้อมูล :เหตุผลที่ไม่ครบถ้วน ไม่พบนโยบายการบริหารทรัพยากรบุคคลของผู้อำนวยการเขตตามข้อ 0๒๕ จึงไม่สามารถสอบทาน ข้อมูลการดำเนินงานตามนโยบายบริหารทรัพยากรบุคคลได้</p>		
0๒๗	หลักเกณฑ์การบริหารและพัฒนาทรัพยากรบุคคล	๑๐๐.๐๐
<p>URL ที่ส่ง:</p>		

ตัวชี้วัด/หัวข้อการประเมิน		คะแนน
<ul style="list-style-type: none"> ● https://webportal.bangkok.go.th/dusit/page/sub/๖๒๘ <p>ข้อเสนอแนะ: ความครบถ้วนของข้อมูล : เหตุผลที่ไม่ครบถ้วน ไม่มีนโยบายการบริหารทรัพยากรบุคคลของผู้อำนวยการเขตตามข้อ ๐๒๕ จึงไม่มีข้อมูลการดำเนินงานตามนโยบายบริหารทรัพยากรบุคคล</p>		
0๒๘	รายงานผลการบริหารและพัฒนาทรัพยากรบุคคลประจำปี	๑๐๐.๐๐
<p>URL ที่ส่ง:</p> <ul style="list-style-type: none"> ● https://webportal.bangkok.go.th/dusit/page/sub/๖๒๘ <p>หมายเหตุ:ดำเนินการแล้ว</p> <p>ข้อเสนอแนะ: - ไม่มี</p>		
ตัวชี้วัดย่อย ๙.๕ การส่งเสริมความโปร่งใส		๑๐๐.๐๐
๙.๕.๑ การจัดการเรื่องร้องเรียนการทุจริต		๑๐๐.๐๐
0๒๙	แนวปฏิบัติการจัดการเรื่องร้องเรียนการทุจริต	๑๐๐.๐๐
<p>URL ที่ส่ง:</p> <ul style="list-style-type: none"> ● https://webportal.bangkok.go.th/dusit/page/sub/๐๒๔๐๖๙ <p>หมายเหตุ:ขาดกรอบเวลา แจ้งที่แนบเพิ่มข้อมูล</p> <p>ข้อเสนอแนะ: - ไม่มี</p>		
0๓๐	ช่องทางแจ้งเรื่องร้องเรียนการทุจริต	๑๐๐.๐๐
<p>URL ที่ส่ง:</p> <ul style="list-style-type: none"> ● https://webportal.bangkok.go.th/dusit <p>คำอธิบายของหน่วยงาน:อยู่ที่แถบเครื่องมือหลัก</p> <p>ข้อเสนอแนะ: - ไม่มี</p>		
0๓๑	ข้อมูลเชิงสถิติเรื่องร้องเรียนการทุจริตประจำปี	๑๐๐.๐๐
<p>URL ที่ส่ง:</p> <ul style="list-style-type: none"> ● https://webportal.bangkok.go.th/dusit/page/sub/๐๒๔๐๗๐ <p>หมายเหตุ:ดำเนินการแล้ว</p> <p>ข้อเสนอแนะ: - ไม่มี</p>		
๙.๕.๒ การเปิดโอกาสให้เกิดการมีส่วนร่วม		๑๐๐.๐๐
0๓๒	ช่องทางการรับฟังความคิดเห็น	๑๐๐.๐๐
<p>URL ที่ส่ง:</p> <ul style="list-style-type: none"> ● https://webportal.bangkok.go.th/dusit/contact ● https://webportal.bangkok.go.th/dusit 		

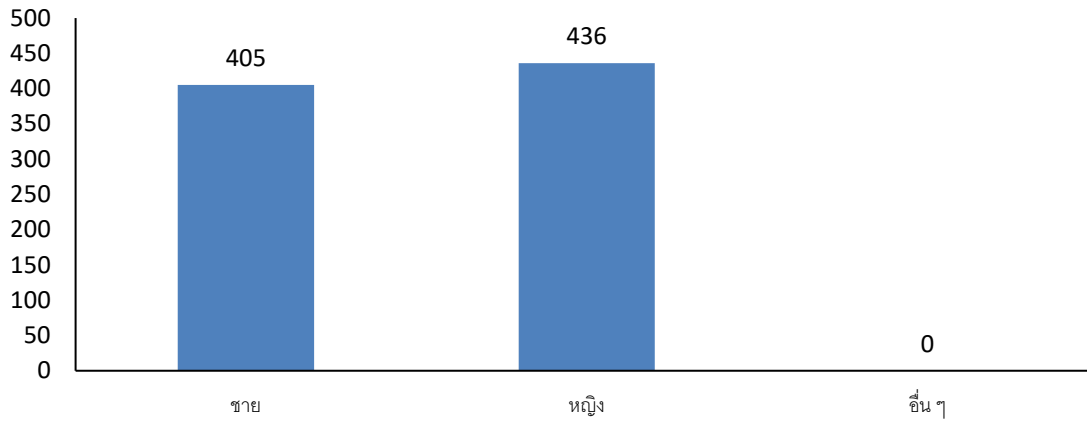
ตัวชี้วัด/หัวข้อการประเมิน		คะแนน
<p>คำอธิบายของหน่วยงาน:ไอคอน "สอบถามเรา" ที่มุมขวาล่างของจอ มีเจ้าหน้าที่ตอบคำถามตลอดเวลา</p> <p>ข้อเสนอแนะ:</p> <p>- ไม่มี</p>		
O๓๓	การเปิดโอกาสให้เกิดการมีส่วนร่วม	๑๐๐.๐๐
<p>URL ที่ส่ง:</p> <ul style="list-style-type: none"> ● https://webportal.bangkok.go.th/dusit/page/sub/๒๒๒๑๙ <p>หมายเหตุ:ปรับแก้เรื่องที่ยังเล็กน้อย</p> <p>ข้อเสนอแนะ:</p> <p>ความครบถ้วนของข้อมูล :เหตุผลที่ไม่ครบถ้วน ส่วนใหญ่แสดงข้อมูลการดำเนินงานกิจกรรมของปีงบประมาณ ๒๕๖๔ ไม่ใช่ข้อมูลในระยะเวลาอย่างน้อย ๖ เดือนแรกของปีงบประมาณ ๒๕๖๕ มีข้อมูลของปีงบประมาณ ๒๕๖๕ จำนวน ๑ กิจกรรม มีเพียงชื่อเรื่อง กับภาพถ่ายซึ่งไม่แสดงให้เห็นถึงการเปิดโอกาสให้เครือข่ายประชาชนได้มีส่วนร่วมในภาระกิจอย่างไร เมื่อไร และมีผู้เข้าร่วมเป็นใครบ้าง</p> <p>ข้อเสนอแนะ - ด้านข้อมูล : ส่วนใหญ่แสดงข้อมูลการดำเนินงานกิจกรรมของปีงบประมาณ ๒๕๖๔ ไม่ใช่ข้อมูลในระยะเวลาอย่างน้อย ๖ เดือนแรกของปีงบประมาณ ๒๕๖๕ มีข้อมูลของปีงบประมาณ ๒๕๖๕ จำนวน ๑ กิจกรรม มีเพียงชื่อเรื่อง กับภาพถ่ายซึ่งไม่แสดงให้เห็นถึงการเปิดโอกาสให้เครือข่ายประชาชนได้มีส่วนร่วม ในการประเมินปีงบประมาณหน้า ขอให้สำนักงานเขตแสดงข้อมูลให้เห็นถึงการเปิดโอกาสให้เครือข่ายประชาชนได้มีส่วนร่วมในภาระกิจอย่างไร เมื่อไร และมีผู้เข้าร่วมเป็นใครบ้าง</p>		
ตัวชี้วัดที่ ๑๐ การป้องกันการทุจริต		๙๓.๗๕
ตัวชี้วัดย่อย ๑๐.๑ การดำเนินการเพื่อป้องกันการทุจริต		๘๗.๕๐
๑๐.๑.๑ เจตจํานงสุจริตของผู้บริหาร		๕๐.๐๐
O๓๔	เจตจํานงสุจริตของผู้บริหาร	๐.๐๐
<p>URL ที่ส่ง:</p> <ul style="list-style-type: none"> ● https://webportal.bangkok.go.th/dusit/page/sub/๖๗๐ <p>ข้อเสนอแนะ:</p> <p>ความครบถ้วนของข้อมูล :เหตุผลที่ไม่ครบถ้วน ไม่มีข้อความการแสดงเจตจํานงสุจริตของผู้บริหารในเรื่องในหลักธรรมาภิบาลไม่ให้ - ไม่รับ (No Gift Policy) และการต่อต้านการรับสินบนในทุกรูปแบบ ทั้ง ฉบับภาษาไทยและภาษาอังกฤษ</p>		
O๓๕	การมีส่วนร่วมของผู้บริหาร	๑๐๐.๐๐
<p>URL ที่ส่ง:</p> <ul style="list-style-type: none"> ● https://webportal.bangkok.go.th/dusit/page/sub/๖๗๐ <p>ข้อเสนอแนะ:</p> <p>- ไม่มี</p>		
๑๐.๑.๒ การประเมินความเสี่ยงเพื่อการป้องกันการทุจริต		๑๐๐.๐๐
O๓๖	การประเมินความเสี่ยงการทุจริตประจำปี	๑๐๐.๐๐

ตัวชี้วัด/หัวข้อการประเมิน		คะแนน
<p>URL ที่ส่ง:</p> <ul style="list-style-type: none"> ● https://webportal.bangkok.go.th/dusit/page/sub/๒๒๓๖๗ <p>ข้อเสนอแนะ:</p> <p>- ไม่มี</p>		
๐๓๗	การดำเนินการเพื่อจัดการความเสี่ยงการทุจริต	๑๐๐.๐๐
<p>URL ที่ส่ง:</p> <ul style="list-style-type: none"> ● https://webportal.bangkok.go.th/dusit/page/sub/๒๒๓๖๘ <p>หมายเหตุ:กำลังสแกน</p> <p>ข้อเสนอแนะ:</p> <p>- ไม่มี</p>		
๑๐.๑.๓	การเสริมสร้างวัฒนธรรมองค์กร	๑๐๐.๐๐
๐๓๘	การเสริมสร้างวัฒนธรรมองค์กร	๑๐๐.๐๐
<p>URL ที่ส่ง:</p> <ul style="list-style-type: none"> ● https://webportal.bangkok.go.th/dusit/page/sub/๒๒๒๑๓ <p>ข้อเสนอแนะ:</p> <p>ข้อเสนอแนะ - ด้านข้อมูล : ในการประเมินปีงบประมาณหน้า ขอให้สำนักงานเขตใส่ข้อมูลวัน เดือน ปีที่แสดงให้เห็นถึงการเสริมสร้างวัฒนธรรมองค์กรของทุกกิจกรรม ซึ่งเป็นการแสดงให้เห็นว่าข้อมูลดังกล่าวจัดทำในปีงบประมาณใด</p>		
๑๐.๑.๔	แผนปฏิบัติการป้องกันการทุจริต	๑๐๐.๐๐
๐๓๙	แผนปฏิบัติการป้องกันการทุจริตประจำปี	๑๐๐.๐๐
<p>URL ที่ส่ง:</p> <ul style="list-style-type: none"> ● https://webportal.bangkok.go.th/dusit/page/sub/๒๒๒๑๔ <p>ข้อเสนอแนะ:</p> <p>ข้อเสนอแนะ - ด้านข้อมูล : ในการประเมินปีงบประมาณหน้า ให้สำนักงานเขตใส่รายละเอียดกิจกรรม แนวทางการดำเนินงานเพิ่มเติมด้วย</p>		
๐๔๐	รายงานการกำกับติดตามการดำเนินการป้องกันการทุจริต	๑๐๐.๐๐
<p>URL ที่ส่ง:</p> <ul style="list-style-type: none"> ● https://webportal.bangkok.go.th/dusit/page/sub/๒๒๒๑๔ <p>ข้อเสนอแนะ:</p> <p>- ไม่มี</p>		
๐๔๑	รายงานผลการดำเนินการป้องกันการทุจริตประจำปี	๑๐๐.๐๐
<p>URL ที่ส่ง:</p> <ul style="list-style-type: none"> ● https://webportal.bangkok.go.th/dusit/page/sub/๒๒๒๑๔ <p>ข้อเสนอแนะ:</p>		

ตัวชี้วัด/หัวข้อการประเมิน		คะแนน
ข้อเสนอแนะ - ด้านข้อมูล : ในการประเมินปีงบประมาณหน้า ให้สำนักงานเขตรายงานปัญหา อุปสรรค และผลสัมฤทธิ์ตามเป้าหมายตามแผนฯ ให้มีรายละเอียดที่ชัดเจนยิ่งขึ้น		
ตัวชี้วัดย่อย ๑๐.๒ มาตรการภายในเพื่อป้องกันการทุจริต		๑๐๐.๐๐
๑๐.๒.๑ มาตรการภายในเพื่อส่งเสริมความโปร่งใสและป้องกันการทุจริต		๑๐๐.๐๐
๐๔๒	มาตรการส่งเสริมคุณธรรมและความโปร่งใส ภายในหน่วยงาน	๑๐๐.๐๐
<p>URL ที่ส่ง:</p> <ul style="list-style-type: none"> https://webportal.bangkok.go.th/dusit/page/sub/๒๒๓๘๔/มาตรการส่งเสริมคุณธรรมและความโปร่งใส-ภายในหน่วยงาน-๐๔๒ <p>ข้อเสนอแนะ:</p> <p>ข้อเสนอแนะ - ด้านข้อมูล : ปีงบประมาณหน้าให้ลงวันที่ของหนังสือภายในด้วย</p>		
๐๔๓	การดำเนินการตามมาตรการส่งเสริมคุณธรรมและความโปร่งใสภายในหน่วยงาน	๑๐๐.๐๐
<p>URL ที่ส่ง:</p> <ul style="list-style-type: none"> https://webportal.bangkok.go.th/dusit/page/sub/๒๒๓๘๗ <p>หมายเหตุ:รอเสนอเซ็น</p> <p>ข้อเสนอแนะ:</p> <p>ข้อเสนอแนะ - ด้านข้อมูล : ในการประเมินปีงบประมาณถัดไป ควรเพิ่มเติมรายละเอียดการดำเนินงานตามมาตรการในส่วนของกิจกรรมที่ดำเนินการแล้วเสร็จ เป็นรายละเอียดภาพถ่าย วัน เดือน ปี ที่ดำเนินดำเนินกิจกรรมเพิ่มเติม</p>		

ตารางที่ ๓๐: สถิติผู้ตอบแบบสอบถามผู้มีส่วนได้ส่วนเสียภายใน (IIT) สำนักงานเขตดุสิต กรุงเทพมหานคร ประจำปีงบประมาณ พ.ศ. ๒๕๖๕ แยกตามเพศ

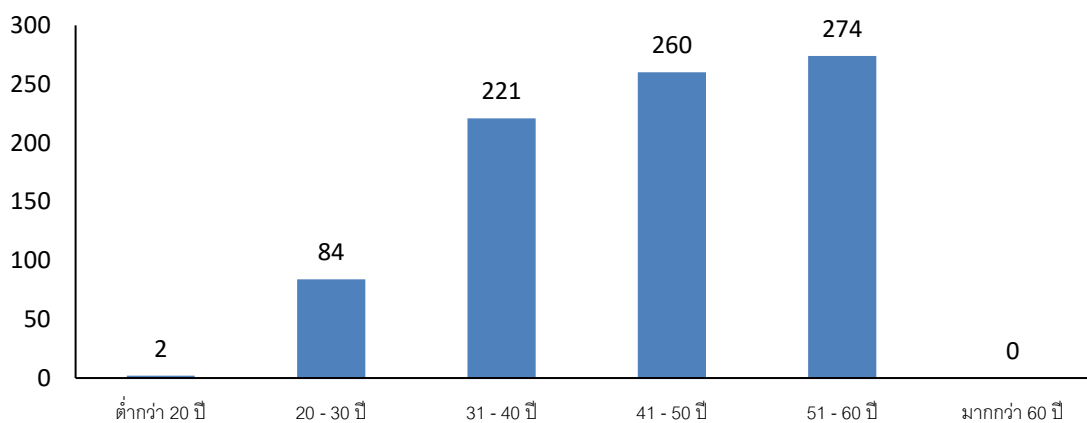
เพศ	ร้อยละ	จำนวนคน
ชาย	๔๘.๑๖	๔๐๕
หญิง	๕๑.๘๔	๔๓๖
อื่น ๆ	๐.๐๐	๐
รวม	๑๐๐.๐๐	๘๔๑



แผนภาพที่ ๕ : กราฟแท่งแสดงสถิติผู้ตอบแบบสอบถามผู้มีส่วนได้ส่วนเสียภายใน (IIT) สำนักงานเขตดุสิต กรุงเทพมหานคร ประจำปีงบประมาณ พ.ศ. ๒๕๖๕ แยกตามเพศ

ตารางที่ ๓๑: สถิติผู้ตอบแบบสอบถามผู้มีส่วนได้ส่วนเสียภายใน (IIT) สำนักงานเขตดุสิต กรุงเทพมหานคร ประจำปีงบประมาณ พ.ศ. ๒๕๖๕ แยกตามอายุ

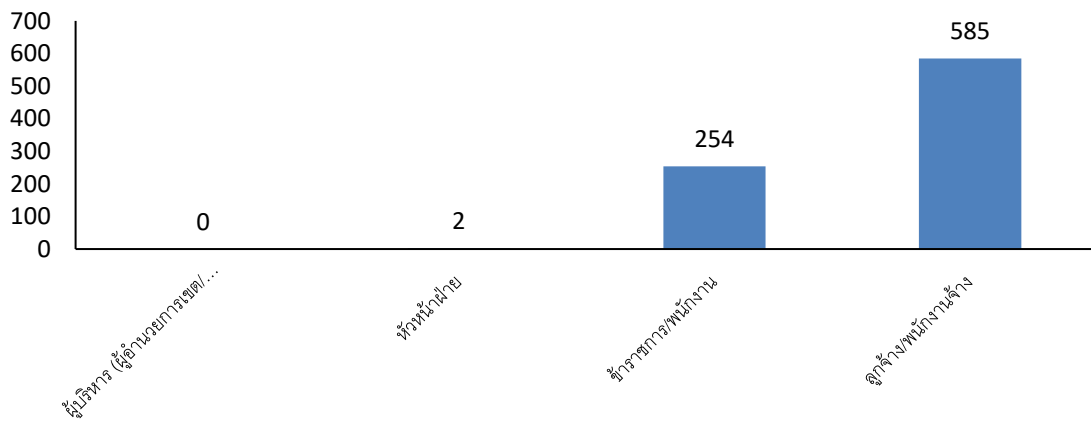
ตามอายุ	ร้อยละ	จำนวนคน
ต่ำกว่า ๒๐ ปี	๐.๒๔	๒
๒๐ - ๓๐ ปี	๙.๙๙	๘๔
๓๑ - ๔๐ ปี	๒๖.๒๘	๒๒๑
๔๑ - ๕๐ ปี	๓๐.๙๒	๒๖๐
๕๑ - ๖๐ ปี	๓๒.๕๘	๒๗๔
มากกว่า ๖๐ ปี	๐.๐๐	๐
รวม	๑๐๐.๐๐	๘๔๑



แผนภาพที่ ๖ : กราฟแท่งแสดงสถิติผู้ตอบแบบสอบถามผู้มีส่วนได้ส่วนเสียภายใน (IIT) สำนักงานเขตดุสิต กรุงเทพมหานคร ประจำปีงบประมาณ พ.ศ. ๒๕๖๕ แยกตามอายุ

ตารางที่ ๓๒: สถิติผู้ตอบแบบสอบถามผู้มีส่วนได้ส่วนเสียภายใน (IIT) สำนักงานเขตดุสิต กรุงเทพมหานคร ประจำปีงบประมาณ พ.ศ. ๒๕๖๕ แยกตามระดับตำแหน่งงาน

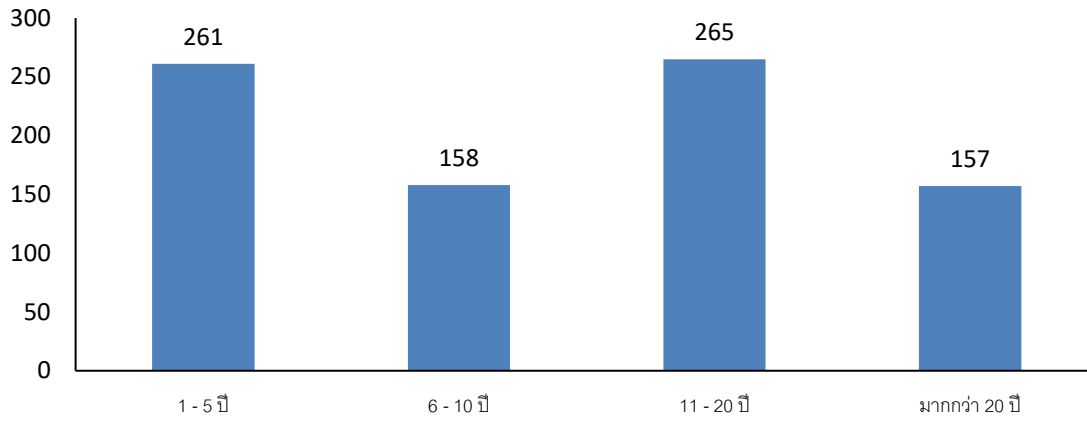
ระดับตำแหน่งงาน	ร้อยละ	จำนวนคน
ผู้บริหาร (ผู้อำนวยการเขต/ผู้ช่วยผู้อำนวยการเขต)	๐.๐๐	๐
หัวหน้าฝ่าย	๐.๒๔	๒
ข้าราชการ/พนักงาน	๓๐.๒๐	๒๕๔
ลูกจ้าง/พนักงานจ้าง	๖๙.๕๖	๕๘๕
รวม	๑๐๐.๐๐	๘๔๑



แผนภาพที่ ๗ : กราฟแท่งแสดงสถิติผู้ตอบแบบสอบถามผู้มีส่วนได้ส่วนเสียภายใน (IIT) สำนักงานเขตดุสิต กรุงเทพมหานคร ประจำปีงบประมาณ พ.ศ. ๒๕๖๕ แยกตามระดับตำแหน่งงาน

ตารางที่ ๓๓: สถิติผู้ตอบแบบสอบถามผู้มีส่วนได้ส่วนเสียภายใน (IIT) สำนักงานเขตดุสิต กรุงเทพมหานคร ประจำปีงบประมาณ พ.ศ. ๒๕๖๕ แยกตามจำนวนปีที่ปฏิบัติงานในสำนักงานเขต

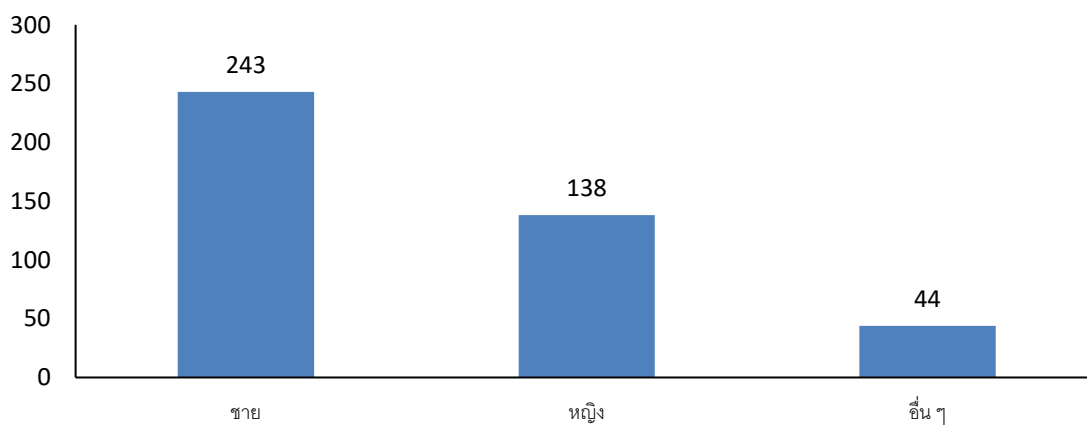
จำนวนปีที่ปฏิบัติงานในสำนักงานเขต	ร้อยละ	จำนวนคน
๑ - ๕ ปี	๓๑.๐๓	๒๖๑
๖ - ๑๐ ปี	๑๘.๗๙	๑๕๘
๑๑ - ๒๐ ปี	๓๑.๕๑	๒๖๕
มากกว่า ๒๐ ปี	๑๘.๖๗	๑๕๗
รวม	๑๐๐.๐๐	๘๔๑



แผนภาพที่ ๘ : กราฟแท่งแสดงสถิติผู้ตอบแบบสอบถามผู้มีส่วนได้ส่วนเสียภายใน (IIT) สำนักงานเขตดุสิต กรุงเทพมหานคร ประจำปีงบประมาณ พ.ศ. ๒๕๖๕ แยกตามจำนวนปีที่ปฏิบัติงานในสำนักงานเขต

ตารางที่ ๓๔: สถิติผู้ตอบแบบสอบถามผู้มีส่วนได้ส่วนเสียภายนอก (EIT) สำนักงานเขตดุสิต กรุงเทพมหานคร ประจำปีงบประมาณ พ.ศ. ๒๕๖๕ แยกตามเพศ

เพศ	ร้อยละ	จำนวนคน
ชาย	๕๗.๑๘	๒๔๓
หญิง	๓๒.๔๗	๑๓๘
อื่น ๆ	๑๐.๓๕	๔๔
รวม	๑๐๐.๐๐	๔๒๕

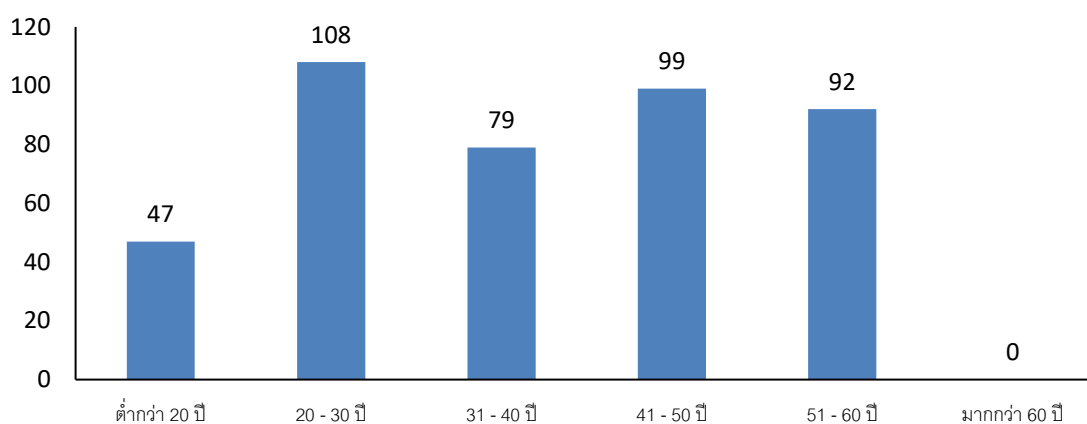


แผนภาพที่ ๙ : กราฟแท่งแสดงสถิติผู้ตอบแบบสอบถามผู้มีส่วนได้ส่วนเสียภายนอก (EIT) สำนักงานเขตดุสิต กรุงเทพมหานคร ประจำปีงบประมาณ พ.ศ. ๒๕๖๕ แยกตามเพศ

ตารางที่ ๓๕: สถิติผู้ตอบแบบสอบถามผู้มีส่วนได้ส่วนเสียภายนอก (EIT) สำนักงานเขตดุสิต

กรุงเทพมหานคร ประจำปีงบประมาณ พ.ศ. ๒๕๖๕ แยกตามตามอายุ

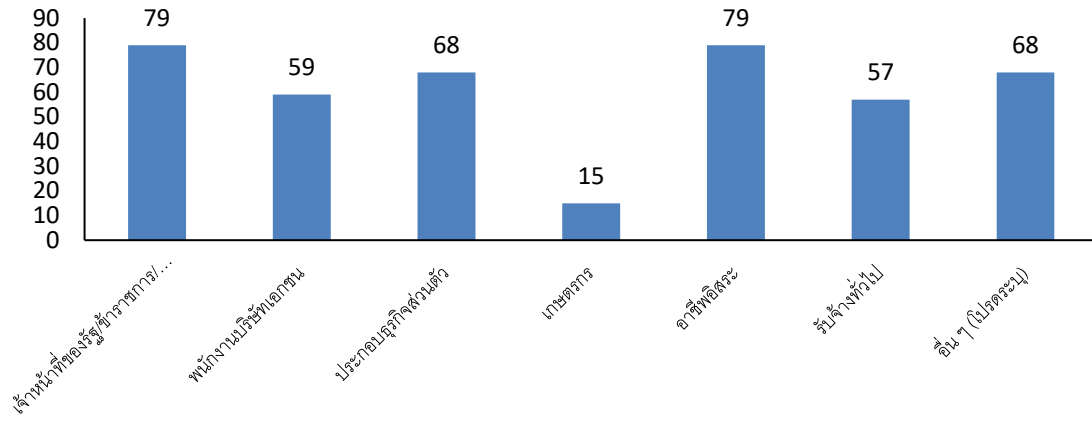
ตามอายุ	ร้อยละ	จำนวนคน
ต่ำกว่า ๒๐ ปี	๑๑.๐๖	๔๗
๒๐ - ๓๐ ปี	๒๕.๔๑	๑๐๘
๓๑ - ๔๐ ปี	๑๘.๕๙	๗๙
๔๑ - ๕๐ ปี	๒๓.๒๙	๙๙
๕๑ - ๖๐ ปี	๒๑.๖๕	๙๒
มากกว่า ๖๐ ปี	๐.๐๐	๐
รวม	๑๐๐.๐๐	๔๒๕



แผนภาพที่ ๑๐ : กราฟแท่งแสดงสถิติผู้ตอบแบบสอบถามผู้มีส่วนได้ส่วนเสียภายนอก (EIT) สำนักงานเขตดุสิต กรุงเทพมหานคร ประจำปีงบประมาณ พ.ศ. ๒๕๖๕ แยกตามตามอายุ

ตารางที่ ๓๖: สถิติผู้ตอบแบบสอบถามผู้มีส่วนได้ส่วนเสียภายนอก (EIT) สำนักงานเขตดุสิต กรุงเทพมหานคร ประจำปีงบประมาณ พ.ศ. ๒๕๖๕ แยกตามอาชีพ

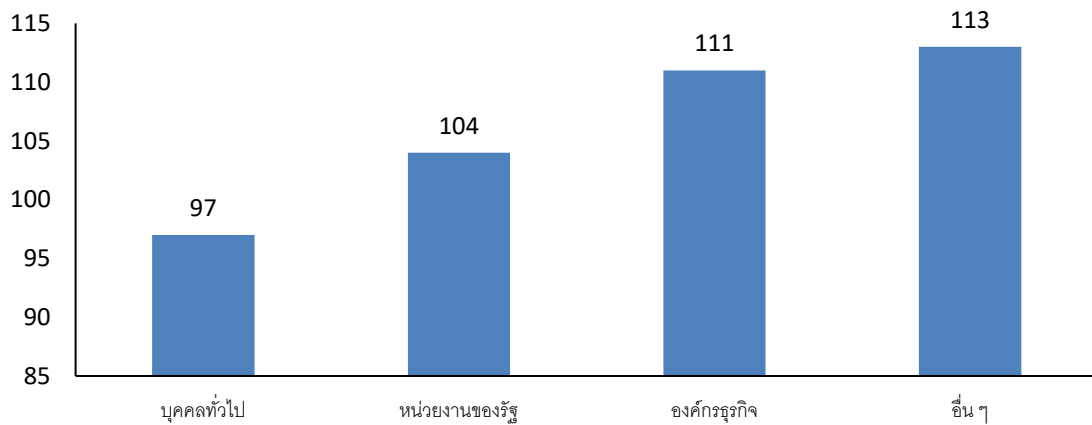
อาชีพ	ร้อยละ	จำนวนคน
เจ้าหน้าที่ของรัฐ/ข้าราชการ/พนักงานราชการ/พนักงานรัฐวิสาหกิจ	๑๘.๕๙	๗๙
พนักงานบริษัทเอกชน	๑๓.๘๘	๕๙
ประกอบธุรกิจส่วนตัว	๑๖.๐๐	๖๘
เกษตรกร	๓.๕๓	๑๕
อาชีพอิสระ	๑๘.๕๙	๗๙
รับจ้างทั่วไป	๑๓.๔๑	๕๗
อื่น ๆ (โปรดระบุ)	๑๖.๐๐	๖๘
รวม	๑๐๐.๐๐	๔๒๕



แผนภาพที่ ๑๑ : กราฟแท่งแสดงสถิติผู้ตอบแบบสอบถามผู้มีส่วนได้ส่วนเสียภายนอก (EIT) สำนักงานเขตดุสิต กรุงเทพมหานคร ประจำปีงบประมาณ พ.ศ. ๒๕๖๕ แยกตามอาชีพ

ตารางที่ ๓๗: สถิติผู้ตอบแบบสอบถามผู้มีส่วนได้ส่วนเสียภายนอก (EIT) สำนักงานเขตดุสิต กรุงเทพมหานคร ประจำปีงบประมาณ พ.ศ. ๒๕๖๕ แยกตามลักษณะในการติดต่อกับสำนักงานเขต

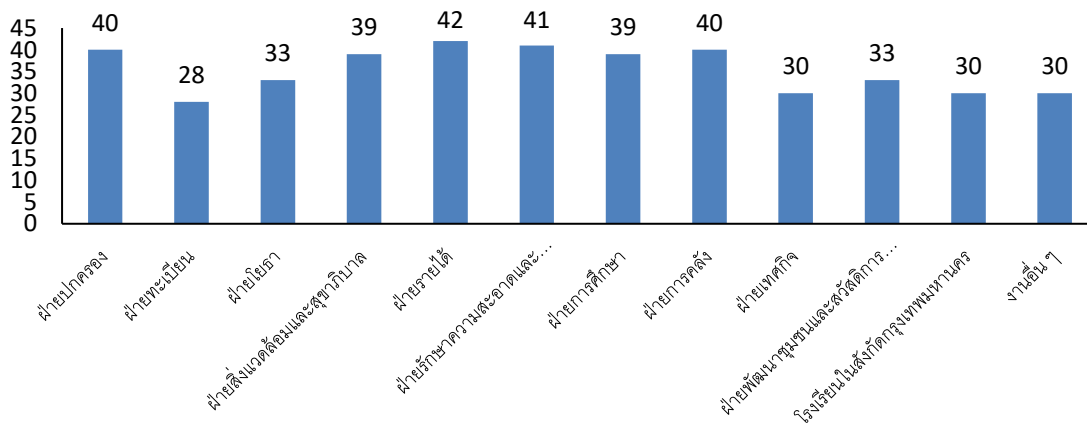
ลักษณะในการติดต่อกับสำนักงานเขต	ร้อยละ	จำนวนคน
บุคคลทั่วไป	๒๒.๘๒	๙๗
หน่วยงานของรัฐ	๒๔.๔๗	๑๐๔
องค์กรธุรกิจ	๒๖.๑๒	๑๑๑
อื่น ๆ	๒๖.๕๙	๑๑๓
รวม	๑๐๐.๐๐	๔๒๕



แผนภาพที่ ๑๒ : กราฟแท่งแสดงสถิติผู้ตอบแบบสอบถามผู้มีส่วนได้ส่วนเสียภายนอก (EIT) สำนักงานเขตดุสิต กรุงเทพมหานคร ประจำปีงบประมาณ พ.ศ. ๒๕๖๕ แยกตามลักษณะในการติดต่อกับสำนักงานเขต

ตารางที่ ๓๘: สถิติผู้ตอบแบบสอบถามผู้มีส่วนได้ส่วนเสียภายนอก (EIT) สำนักงานเขตดุสิต กรุงเทพมหานคร ประจำปีงบประมาณ พ.ศ. ๒๕๖๕ แยกตามเรื่องในติดต่อกับสำนักงานเขต

เรื่องในติดต่อกับสำนักงานเขต	ร้อยละ	จำนวนคน
ฝ่ายปกครอง	๙.๔๑	๔๐
ฝ่ายทะเบียน	๖.๕๙	๒๘
ฝ่ายโยธา	๗.๗๖	๓๓
ฝ่ายสิ่งแวดล้อมและสุขาภิบาล	๙.๑๘	๓๙
ฝ่ายรายได้	๙.๘๘	๔๒
ฝ่ายรักษาความสะอาดและสวนสาธารณะ	๙.๖๕	๔๑
ฝ่ายการศึกษา	๙.๑๘	๓๙
ฝ่ายการคลัง	๙.๔๑	๔๐
ฝ่ายเทศกิจ	๗.๐๖	๓๐
ฝ่ายพัฒนาชุมชนและสวัสดิการสังคม	๗.๗๖	๓๓
โรงเรียนในสังกัดกรุงเทพมหานคร	๗.๐๖	๓๐
งานอื่น ๆ	๗.๐๖	๓๐
รวม	๑๐๐.๐๐	๔๒๕



แผนภาพที่ ๑๓ : กราฟแท่งแสดงสถิติผู้ตอบแบบสอบถามผู้มีส่วนได้ส่วนเสียภายนอก (EIT) สำนักงานเขตดุสิต กรุงเทพมหานคร ประจำปีงบประมาณ พ.ศ. ๒๕๖๕ แยกตามเรื่องในติดต่อกับสำนักงานเขต