

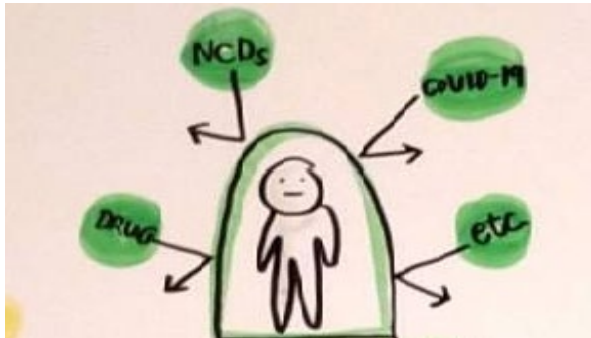


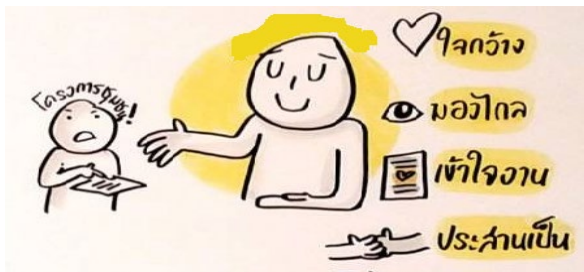
การดำเนินงานกองทุนหลักประกันสุขภาพ
เขตพระโขนง



ความภาคภูมิใจในการดำเนินงานกองทุนฯ



เจ้าหน้าที่



1. พัฒนาศักยภาพของตนเอง

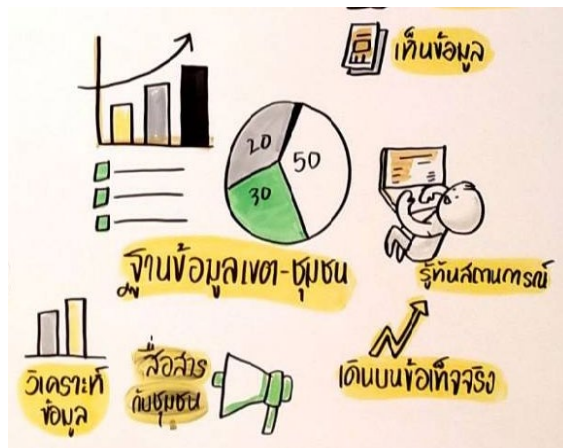
2. เรียนรู้การทำงาน

ศึกษาข้อมูล

วิเคราะห์ข้อมูล

แก้ไขปัญหา

ถอดบทเรียน



1. สนับสนุนให้ประชาชนมีสุขภาพดี

2. ประชาชนเข้าถึงบริการสาธารณสุข

3. ประชาชนมีส่วนร่วมในการดูแลสุขภาพ

สำนักงานเขตพระโขนงได้รับจัดสรรกรอบวงเงิน
งบประมาณประจำปี 2565 จำนวน 4,126,410 บาท

โครงการที่คณะอนุกรรมการฯ ระดับเขต อนุมัติสนับสนุน
งบประมาณ จำนวน 36 โครงการ เป็นเงิน 2,856,301 บาท
คิดเป็น 69.21%

โครงการเด่น

โครงการชุมชนร่วมใจ ห่างไกลโรค NCDs

วัตถุประสงค์

1. เพื่อให้ประชาชนในชุมชนมีความรู้เบื้องต้นในการดูแลสุขภาพของตนเอง
2. เพื่อให้ผู้เข้าร่วมโครงการสามารถคัดกรองสุขภาพเบื้องต้นด้วยตนเองได้
3. เพื่อสนับสนุนอุปกรณ์ทางการแพทย์เบื้องต้นแก่ศูนย์สุขภาพชุมชน

กิจกรรม

1. อบรมให้ความรู้การคัดกรองสุขภาพและการแปลผล
2. อบรมให้ความรู้และสาธิตการใช้อุปกรณ์ทางการแพทย์เบื้องต้น ประกอบด้วย เครื่องวัดความดันโลหิต เครื่องตรวจน้ำตาลในเลือด เครื่องชั่งน้ำหนัก เครื่องวัดไขมันใต้ผิวหนัง วงล้อสุขภาพ BMI

ผลสำเร็จของการดำเนินงาน

1. ผู้เข้าร่วม โครงการมีความรู้และเข้าใจการดูแลสุขภาพเบื้องต้น สามารถทำแบบทดสอบหลังการเข้าร่วม โครงการถูกต้องร้อยละ 100 ของจำนวนแบบทดสอบ
2. ผู้เข้าร่วม โครงการสามารถคัดกรองสุขภาพของตนเองและแปลผลได้อย่างถูกต้องร้อยละ 100
3. ศูนย์สุขภาพชุมชนมีอุปกรณ์ทางการแพทย์เบื้องต้นที่จำเป็น สำหรับให้บริการประชาชนในชุมชน



โครงการส่งเสริมสุขภาพประชาชนเชิงป้องกันในชุมชนสาทร้ายทองคำ (Preventive – Long Term Care : PLC) โดยกลุ่มส่งเสริมสุขภาพสมาชิกชุมชนสาทร้ายทองคำ

วัตถุประสงค์

1. เพื่อส่งเสริมให้ประชาชนและผู้สูงอายุมีสุขภาพแข็งแรง ป้องกันการหกล้ม และป้องกันภาวะสมองเสื่อม
2. เพื่อให้มีวัสดุอุปกรณ์สำหรับการดำเนินโครงการส่งเสริมสุขภาพประชาชนเชิงป้องกันในชุมชน

กิจกรรม

1. เสริมสร้างความรู้ความเข้าใจ และทักษะให้กับบุคลากรในชุมชน ในการใช้อุปกรณ์และสามารถปฏิบัติงานได้อย่างถูกต้องและมีประสิทธิภาพ และสามารถให้การดูแลแนะนำประชาชนในชุมชนได้อย่างถูกต้อง โดยวิทยากรจาก ศูนย์บริการสาธารณสุข

กิจกรรม (ต่อ)

2. จัดซื้อวัสดุอุปกรณ์ ได้แก่ กล้องทดสอบความแข็งแรงของกล้ามเนื้อขา ชุดทดสอบการก้าวเท้า บันไดฝึกเดิน อุปกรณ์วัดแรงบีบมือ นาฬิกาจับเวลา
3. ดำเนินการจัดกิจกรรมเชิงป้องกันในชุมชน ทดสอบสมรรถภาพร่างกายผู้เข้าร่วมโครงการ กิจกรรม 5 ชูาน
4. คัดกรองสุขภาพตามแนวทางการเสริมสร้างและป้องกันโรค
5. ทดสอบแบบประเมินภาวะสมองเสื่อม TMSE

ผลสำเร็จของการดำเนินงาน

1. ผู้เข้าร่วมโครงการมีสมรรถภาพร่างกายดีขึ้น ร้อยละ 90
2. ผู้เข้าร่วมโครงการมีความพึงพอใจในระดับดี-ดีมาก ร้อยละ 100
3. ผู้เข้าร่วมโครงการได้มีปฏิสัมพันธ์ เกิดความรัก สามัคคี เอื้ออาทรต่อกัน

ภาพกิจกรรม

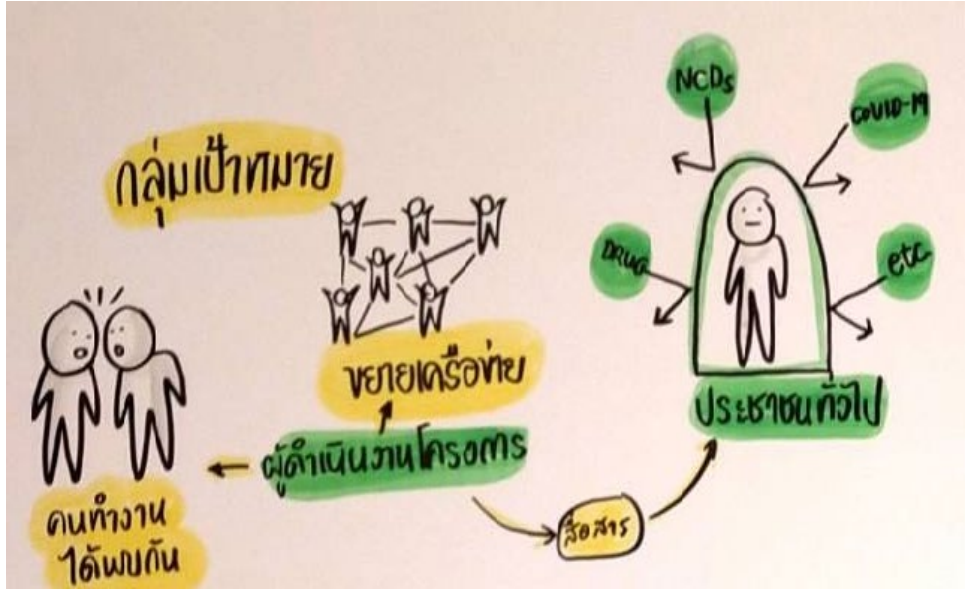




ประสบการณ์ในการแก้ไขปัญหาอุปสรรคในการดำเนินงานกองทุนฯ



- กำหนดเวลาชัดเจน
- มาตรฐานแบบเปิดเผย
- ยืดหยุ่นแต่ไม่ **ท้อถอย**



สิ่งที่ต้องการพัฒนา





Thanks!

กองทุนหลักประกัน
สุขภาพเขตพระโขนง