



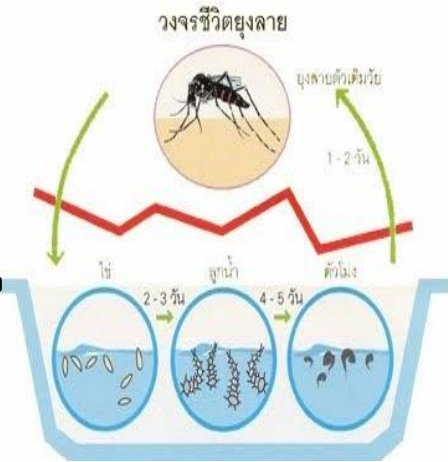
## สถานการณ์โรคไข้เลือดออก กรุงเทพมหานคร

ประจำสัปดาห์ที่ 16 ปี 2566

ข้อมูลตั้งแต่วันที่ 1 มกราคม – 22 เมษายน 2566

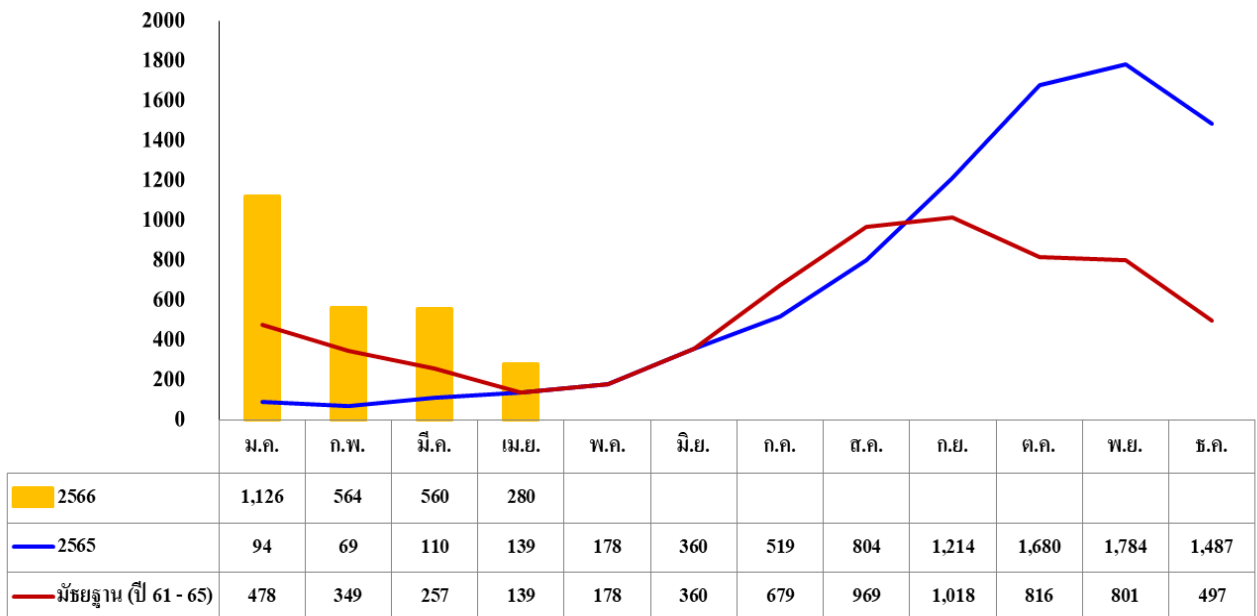
สำนักอนามัย กรุงเทพมหานคร ได้รับรายงานเฝ้าระวังโรคจากสถานพยาบาลภาครัฐ และเอกชน ในพื้นที่กรุงเทพมหานคร ดังนี้

- ผู้ป่วยสะสมของกรุงเทพมหานคร จำนวน 2,530 ราย
- ผู้เสียชีวิตสะสมของกรุงเทพมหานคร จำนวน 1 ราย
- ผู้ป่วยสะสมทั้งประเทศ จำนวน 13,159 ราย
- ผู้เสียชีวิตสะสมทั้งประเทศ จำนวน 12 ราย
- อัตราป่วยตามกลุ่มอายุที่พบสูงสุดในกรุงเทพมหานคร 3 ลำดับแรก คือ
  1. กลุ่มอายุ 5 - 14 ปี (110.32 ต่อประชากรแสนคน)
  2. กลุ่มอายุ 15 - 34 ปี (74.28 ต่อประชากรแสนคน)
  3. กลุ่มอายุ 0 - 4 ปี (40.55 ต่อประชากรแสนคน)



**แผนภูมิที่ 1** จำนวนผู้ป่วยโรคไข้เลือดออก ในกรุงเทพมหานคร สัปดาห์ที่ 16 ปี 2566 จำแนกรายเดือน เปรียบเทียบค่ามัธยฐาน 5 ปี ย้อนหลัง (ปี 2561 – 2565) และปี 2566

จำนวนผู้ป่วย (ราย)



จัดทำโดย... กลุ่มงานควบคุมสัตว์และแมลงนำโรค กองควบคุมโรคติดต่อ สำนักอนามัย กรุงเทพมหานคร

โทร/โทรสาร. 0 – 2203 - 2893 Website : [www.bmadcd.go.th](http://www.bmadcd.go.th)