



Bangkok Sandbox

รายงานการดำเนินการ

ศูนย์บัญชาการปฏิบัติการควบคุมการเปิดเมืองเพื่อรองรับนักท่องเที่ยว

กรุงเทพมหานคร (30 ธันวาคม 2564)



รายงานสถานการณ์ COVID-19

ณ วันที่

๓๐ ธันวาคม ๒๕๖๔

กรุงเทพมหานคร

จำนวนผู้ติดเชื้อ

จำนวนผู้ติดเชื้อรายใหม่

430

จำนวนผู้ติดเชื้อสะสม

439,775

จำนวนผู้เสียชีวิต

จำนวนผู้เสียชีวิต

3

จำนวนผู้เสียชีวิตสะสม

6,850



สถานการณ์
การใช้เตียง

จำนวนผู้ครองเตียง

4,411

จำนวนเตียงว่าง

27,290

13.91%

86.09%

ที่มาข้อมูล: ศูนย์ปฏิบัติการตอบโต้ภาวะฉุกเฉินทางด้านสาธารณสุขกรณีโรคติดเชื้อไวรัสโคโรนา 2019
สำนักอนามัย กรุงเทพมหานคร

ที่มาข้อมูล: <https://co-ward.moph.go.th/>



การได้รับวัคซีน COVID-19

ณ วันที่

๓๐ ธันวาคม ๒๕๖๔

กรุงเทพมหานคร



จำนวนประชากร
ในจังหวัด

7,699,174

คน

เข็มที่ 1

จำนวน 9,262,786 คน

คิดเป็นร้อยละ 120.31

เข็มที่ 2

จำนวน 8,497,395 คน

คิดเป็นร้อยละ 110.37

เข็มที่ 3

จำนวน 1,681,544 คน

คิดเป็นร้อยละ 21.84

สถิติผู้เดินทางเข้าจังหวัด

ณ วันที่

๒๙ ธันวาคม ๒๕๖๔

กรุงเทพมหานคร

รายวัน

สะสม (ตั้งแต่ 1 พ.ย. 64)

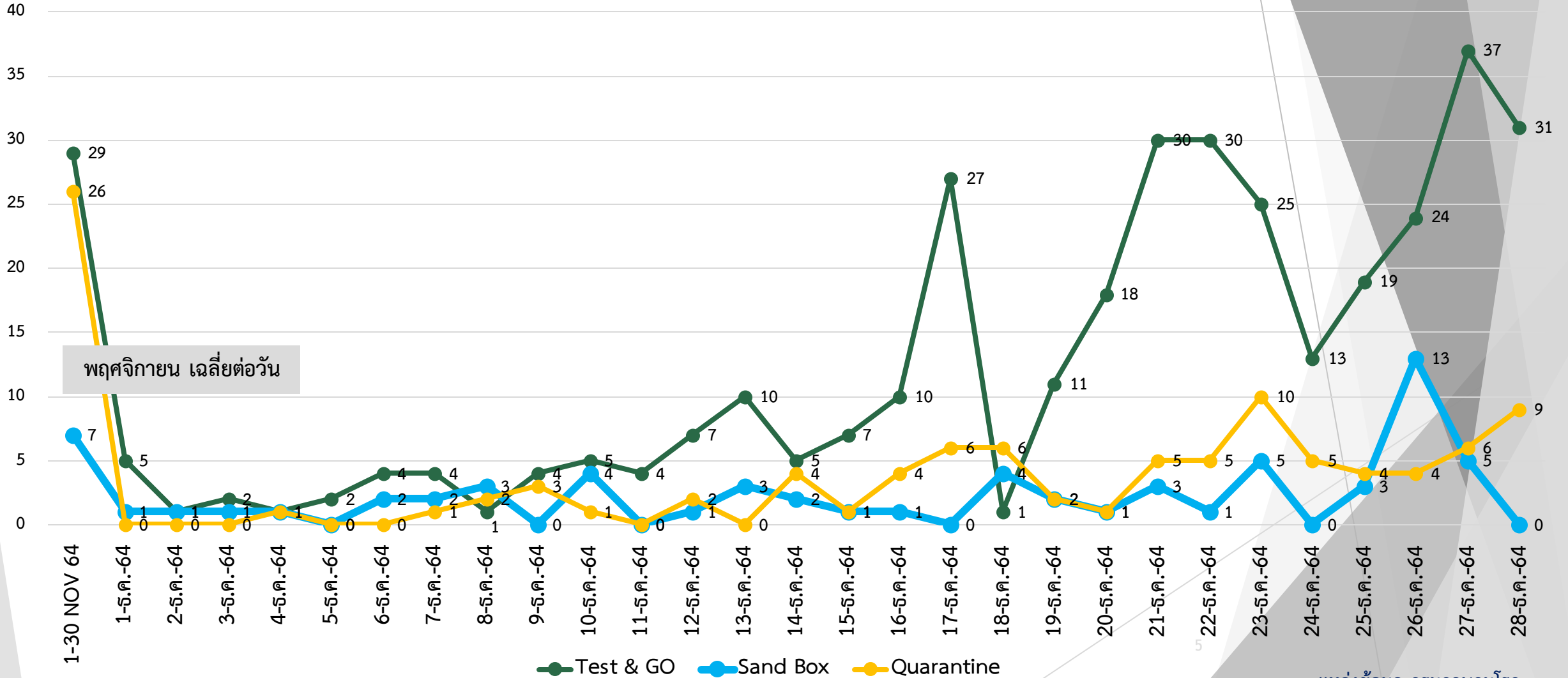
ประเภท	รายวัน			สะสม (ตั้งแต่ 1 พ.ย. 64)		
	นักท่องเที่ยว (คน)	ผู้ติดเชื้อ (คน)	อัตรา การติดเชื้อ (%)	นักท่องเที่ยว (คน)	ผู้ติดเชื้อ (คน)	อัตรา การติดเชื้อ (%)
Test & Go	6,303	31	0.49	245,199	375	0.15
Sandbox	559	0	0	14,270	57	0.41
Quarantine	424	9	2.12	8,884	114	1.28
รวม	7,286	40	0.54	268,353	546	0.20

ที่มาข้อมูล: ข้อมูล SAT สปกม / กองด่านควบคุมโรคติดต่อระหว่างประเทศ





จำนวนผู้ติดเชื้อที่มาจากต่างประเทศ จำแนกตามประเภท ตั้งแต่วันที่ 1 พฤศจิกายน - 28 ธันวาคม 2564 (สะสม 506 ราย)



มาตรการการดำเนินการในจังหวัด

ณ วันที่

30 ธันวาคม 2564

กรุงเทพมหานคร

มาตรการเดินทางเข้า-ออกจังหวัด

1. ดำเนินการตามมาตรการป้องกันโรคสำหรับผู้เดินทางเข้ามาในราชอาณาจักรและหลักเกณฑ์การดำเนินการในสถานที่กักกันซึ่งทางราชการกำหนด ตามแนบท้ายคำสั่งศูนย์บริหารสถานการณ์การแพร่ระบาดของโรคติดเชื้อไวรัสโคโรนา 2019 (โควิด-19) ที่ ๒๔/๒๕๖๔ ลงวันที่ ๑๔ ธันวาคม ๒๕๖๔

2.

3.

มาตรการดำเนินการในพื้นที่

1. ดำเนินการตามมาตรการป้องกันควบคุมโรค Universal Prevention และ COVID Free Setting

2.

3.

หน่วยงานรับผิดชอบ

หน่วยงานรับผิดชอบ

สำนักอนามัย กรุงเทพมหานคร

สถานประกอบการที่ได้รับมาตรฐาน SHA และ SHA Plus+ ในกรุงเทพมหานคร

ข้อมูล ณ วันที่ 30 ธันวาคม 2564 เวลา 07.30 น.

ลำดับ	ประเภท	SHA			SHA Plus+		
		ข้อมูล ณ วันที่ 29 ธ.ค. 2564	เพิ่มวันนี้	รวม (30 ธ.ค. 2564)	ข้อมูล ณ วันที่ 29 ธ.ค. 2564	เพิ่มวันนี้	รวม (30 ธ.ค. 2564)
	รวมสถานประกอบการ	10,548	13	10,561	2,388	18	2,406
1	ภัตตาคาร / ร้านอาหาร	7,170	7	7,177	931	12	943
2	โรงแรม ที่พัก และ โฮมสเตย์	868	0	868	554	0	554
3	นันทนาการและสถานที่ท่องเที่ยว	67	0	67	16	0	16
4	ยานพาหนะ	852	6	858	497	6	503
5	บริษัทนำเที่ยว	517	0	517	131	0	131
6	สุขภาพและความงาม	407	0	407	103	0	103
7	ห้างสรรพสินค้าและศูนย์การค้า	195	0	195	40	0	40
8	กีฬาเพื่อการท่องเที่ยว	39	0	39	5	0	5
9	การจัดกิจกรรม/ประชุม โรงละคร โรงมหรสพ	156	0	156	33	0	33
10	ร้านค้าของที่ระลึกและร้านค้าอื่น ๆ	277	0	277	78	0	78

SHA Plus+ / SHA Extra Plus

ณ วันที่

30 ธันวาคม 2564

กรุงเทพมหานคร



สถานประกอบการ
กรุงเทพมหานคร
ที่ได้รับมาตรฐาน SHA Plus+

2406



ภัตตาคาร
ร้านอาหาร

943



สุขภาพ
ความงาม

103



โรงแรม ที่พัก
และโฮมสเตย์

554



ห้างสรรพสินค้า
ศูนย์การค้า

40



บันทึกการ
สถานที่ท่องเที่ยว

16



กีฬาและ
การท่องเที่ยว

5



ยานพาหนะ

503



การจัดประชุม
โรงแรมรีสอร์ท

33



บริษัทนำเที่ยว

131



ร้านของที่ระลึก
และอื่นๆ

78



BKK SHA Extra Plus

429

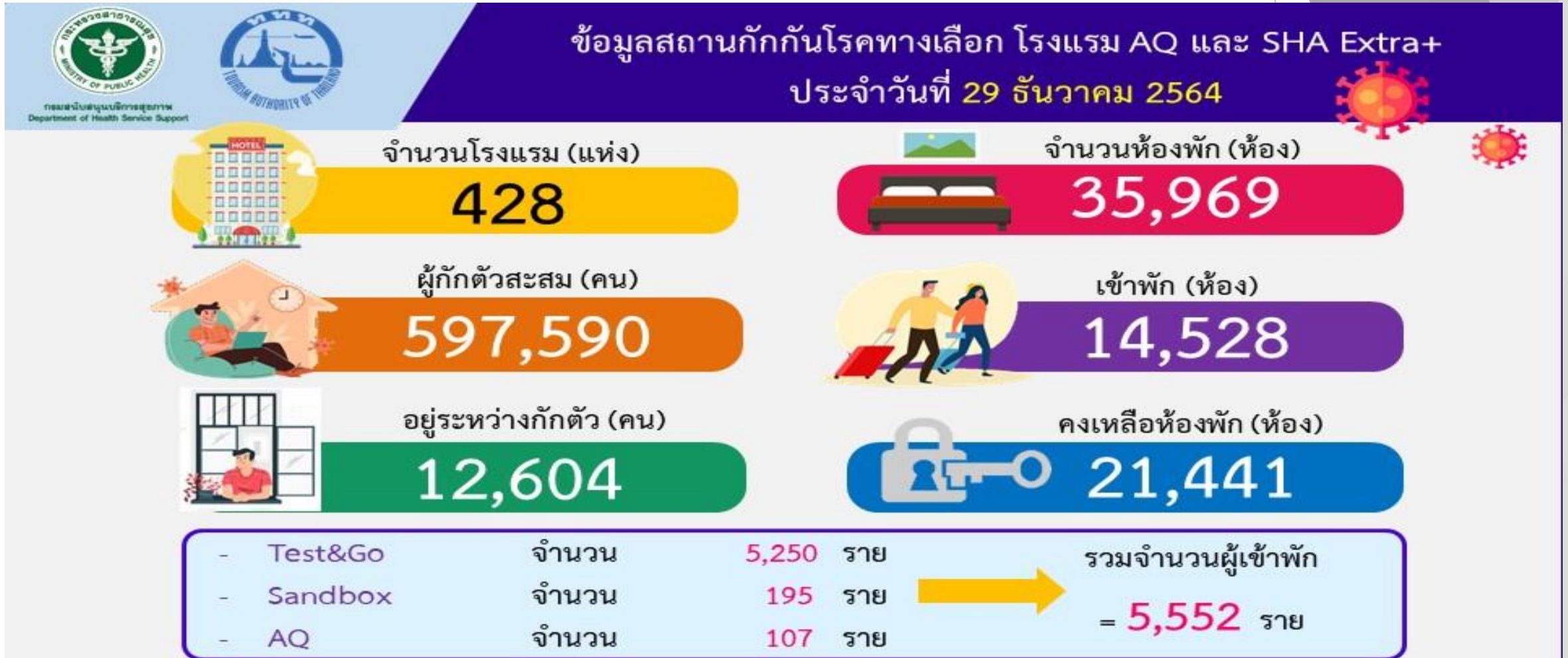
โรงแรม SHA Plus กทม. ที่มีข้อตกลงความร่วมมือกับโรงพยาบาลผู้ปฏิบัติการ

ข้อมูลสถานกักกันโรคทางเลือก โรงแรม AQ และ SHA Extra+

ณ วันที่

29 ธันวาคม 2564

กรุงเทพมหานคร

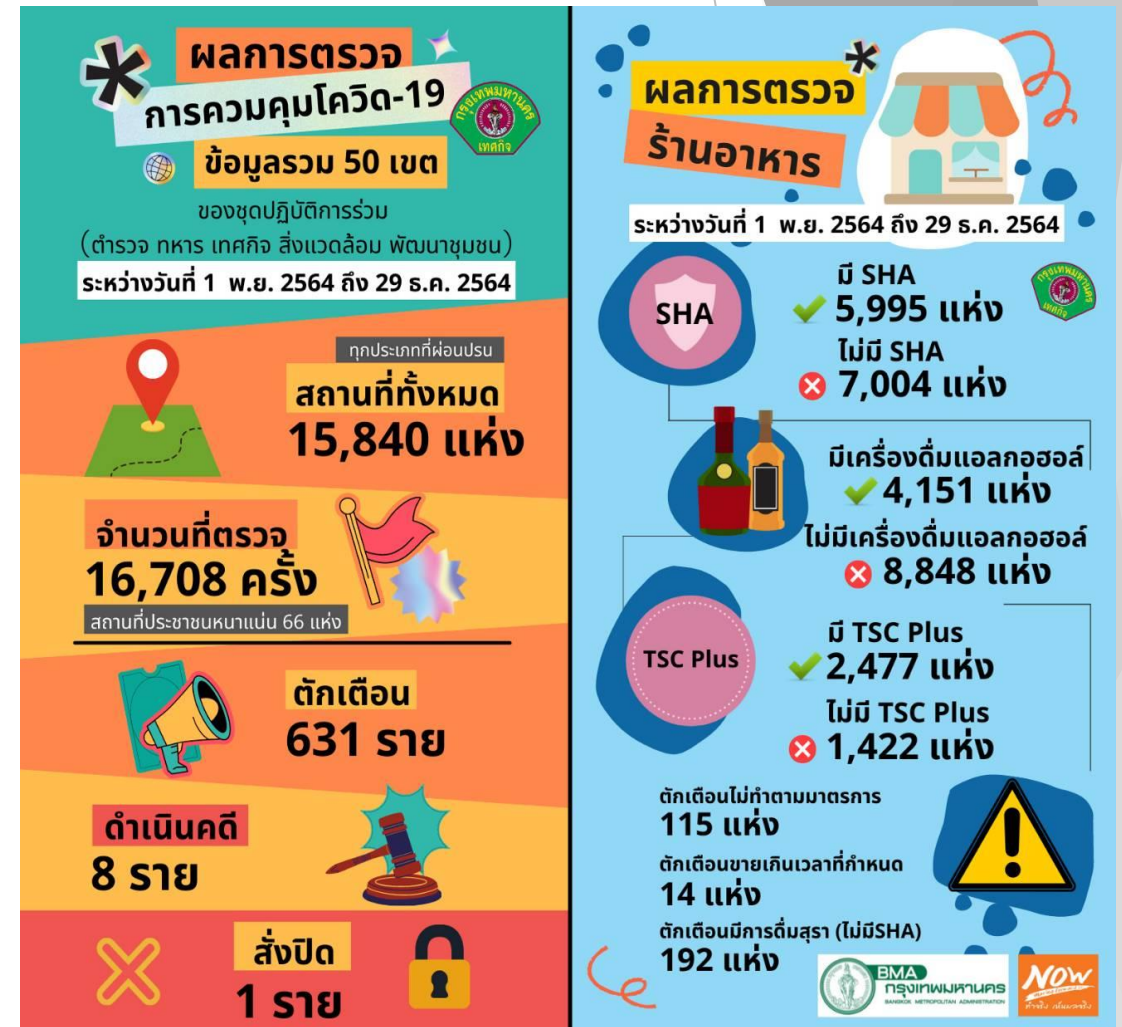


ผลการตรวจการควบคุมโควิด-19 ข้อมูลรวม 50 เขต

ณ วันที่

29 ธันวาคม 2564

กรุงเทพมหานคร



ที่มาข้อมูล : สำนักเทศกิจ กรุงเทพมหานคร



กรุงเทพมหานคร

จบการรายงาน

