



Bangkok Sandbox

รายงานการดำเนินการ

ศูนย์บัญชาการปฏิบัติการควบคุมการเปิดเมืองเพื่อรองรับนักท่องเที่ยวกรุงเทพมหานคร

(28 เมษายน 2565)



รายงานสถานการณ์ COVID-19

ณ วันที่

28 เมษายน 2565

กรุงเทพมหานคร

จำนวนผู้ติดเชื้อ

จำนวนผู้ติดเชื้อรายใหม่

3,056

จำนวนผู้ติดเชื้อสะสม

284,239

จำนวนผู้เสียชีวิต

จำนวนผู้เสียชีวิต

13

จำนวนผู้เสียชีวิตสะสม

863



สถานการณ์
การใช้เตียง

จำนวนผู้ครองเตียง

15,180

จำนวนเตียงว่าง

37,325

28.90%

71.10 %

ที่มาข้อมูล: ศูนย์ปฏิบัติการตอบโต้ภาวะฉุกเฉินทางด้านสาธารณสุขกรณีโรคติดเชื้อไวรัสโคโรนา 2019

สำนักอนามัย กรุงเทพมหานคร

ที่มาข้อมูล: <https://co-ward.moph.go.th/>



การได้รับวัคซีน COVID-19

ณ วันที่

28 เมษายน 2565

กรุงเทพมหานคร



จำนวนประชากร

ในจังหวัด **8,411,645**

คน

เข็มที่ 1

จำนวน 9,861,605 คน
คิดเป็นร้อยละ 117.24

เข็มที่ 2

จำนวน 9,008,894 คน
คิดเป็นร้อยละ 107.10

เข็มที่ 3

จำนวน 5,415,463 คน
คิดเป็นร้อยละ 64.38

เข็มที่ 4

จำนวน 957,520 คน
คิดเป็นร้อยละ 11.38

สถิติผู้เดินทางเข้าจังหวัด

ณ วันที่

27 เมษายน 2565

กรุงเทพมหานคร

รายวัน

สะสม (ตั้งแต่ 1 พ.ย. 64)

| ประเภท | รายวัน | | | สะสม (ตั้งแต่ 1 พ.ย. 64) | | |
|------------|-----------------------|---------------------|--------------------------|--------------------------|---------------------|--------------------------|
| | นักท่องเที่ยว (คน) | ผู้ติดเชื้อ (คน) | อัตรา การติดเชื้อ (%) | นักท่องเที่ยว (คน) | ผู้ติดเชื้อ (คน) | อัตรา การติดเชื้อ (%) |
| Test & Go | 9,585 | 8 | 0.08 | 889,711 | 1,435 | 0.16 |
| Sandbox | 37 | 0 | 0 | 31,437 | 80 | 0.25 |
| Quarantine | 62 | 0 | 0 | 102,207 | 983 | 0.96 |
| รวม | 9,684 | 8 | 0.08 | 1,023,355 | 2,498 | 0.24 |

ที่มาข้อมูล: ข้อมูล SAT สปคม / กองด่านควบคุมโรคติดต่อระหว่างประเทศ



มาตรการการดำเนินการในจังหวัด

ณ วันที่

28 เมษายน 2565

กรุงเทพมหานคร

มาตรการเดินทางเข้า - ออกจังหวัด

ดำเนินการตามคำสั่งศูนย์บริหารสถานการณ์การแพร่ระบาดของโรคติดเชื้อไวรัสโคโรนา 2019 (โควิด-19) ที่ 7/2565 เรื่อง แนวปฏิบัติตามข้อกำหนดออกตามความในมาตรา 9 แห่งพระราชกำหนดการบริหารราชการในสถานการณ์ฉุกเฉิน พ.ศ. 2548 (ฉบับที่ 24) ลงวันที่ 30 มีนาคม 2565 เริ่มดำเนินการตั้งแต่วันที่ 1 เมษายน 2565

มาตรการดำเนินการในพื้นที่

ดำเนินการตามมาตรการป้องกันควบคุมโรค Universal Prevention และ Covid Free Setting

หน่วยงานรับผิดชอบ

หน่วยงานรับผิดชอบ

สำนักอนามัย กรุงเทพมหานคร

| ลำดับ | ประเภท | SHA | | | SHA Plus+ | | |
|-------|--|----------------------------------|-------------|------------------------|----------------------------------|-------------|------------------------|
| | | ข้อมูล ณ วันที่ 27 เม.ย. 2565 | เพิ่มวันนี้ | รวม (28 เม.ย. 2565) | ข้อมูล ณ วันที่ 27 เม.ย. 2565 | เพิ่มวันนี้ | รวม (28 เม.ย. 2565) |
| | รวมสถานประกอบการ | 13,173 | 12 | 13,185 | 4,266 | 6 | 4,272 |
| 1 | ภัตตาคาร / ร้านอาหาร | 8,339 | 9 | 8,348 | 2,444 | 2 | 2,446 |
| 2 | โรงแรม ที่พัก และ โฮมสเตย์ | 937 | 0 | 937 | 673 | 0 | 673 |
| 3 | นันทนาการและสถานที่ท่องเที่ยว | 80 | 0 | 80 | 20 | 0 | 20 |
| 4 | ยานพาหนะ | 921 | 2 | 923 | 564 | 1 | 565 |
| 5 | บริษัทนำเที่ยว | 566 | 0 | 566 | 169 | 0 | 169 |
| 6 | สุขภาพและความงาม | 465 | 0 | 465 | 152 | 1 | 153 |
| 7 | ห้างสรรพสินค้าและศูนย์การค้า | 207 | 0 | 207 | 49 | 1 | 50 |
| 8 | กีฬาเพื่อการท่องเที่ยว | 46 | 0 | 46 | 13 | 0 | 13 |
| 9 | การจัดกิจกรรม/ประชุม โรงละคร โรงมหรสพ | 190 | 0 | 190 | 69 | 0 | 69 |
| 10 | ร้านค้าของที่ระลึกและร้านค้าอื่น ๆ | 1,422 | 1 | 1,423 | 113 | 1 | 114 |

SHA Plus+ / SHA Extra Plus

ณ วันที่

28 เมษายน 2565

กรุงเทพมหานคร



Plus+

สถานประกอบการ
กรุงเทพมหานคร
ที่ได้รับมาตรฐาน SHA Plus+

4272



ภัตตาคาร
ร้านอาหาร

2446



สุขภาพ
ความงาม

153



โรงแรม ที่พัก
และโฮมสเตย์

673



ห้างสรรพสินค้า
ศูนย์การค้า

50



นิคมอุตสาหกรรม
สถานที่ท่องเที่ยว

20



กีฬาและ
การท่องเที่ยว

13



ยานพาหนะ

565



การจัดประชุม
โรงแรมหรู

69



บริษัทนำเที่ยว

169



ร้านของที่ระลึก
และอื่นๆ

114

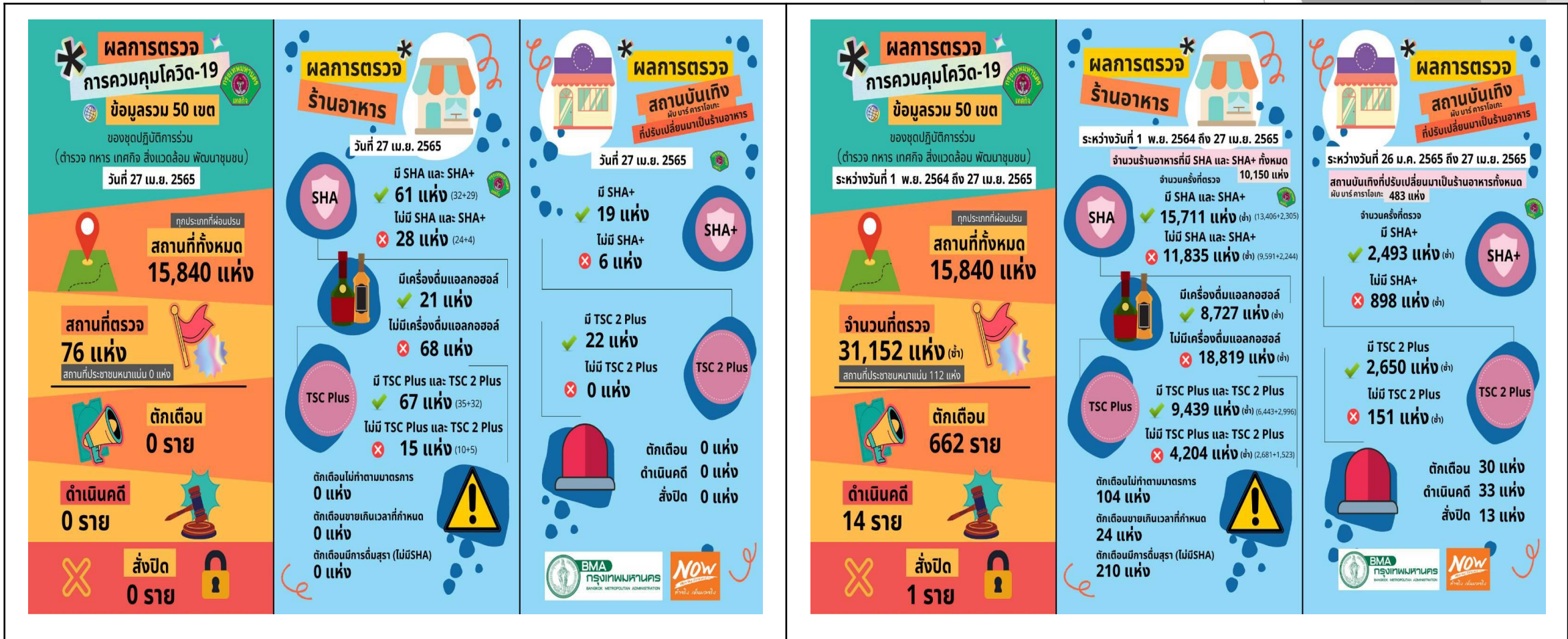


BKK SHA Extra Plus

523

โรงแรม SHA Plus กทม. ที่มีข้อตกลงความร่วมมือกับโรงพยาบาลผู้ปฏิบัติการ

กรุงเทพมหานคร



กรุงเทพมหานคร

จบการรายงาน

