



Bangkok Sandbox

รายงานการดำเนินการ

ศูนย์บัญชาการปฏิบัติการควบคุมการเปิดเมืองเพื่อรองรับนักท่องเที่ยวกรุงเทพมหานคร

(26 มีนาคม 2565)



รายงานสถานการณ์ COVID-19

ณ วันที่

26 มีนาคม 2565

กรุงเทพมหานคร

จำนวนผู้ติดเชื้อ

จำนวนผู้ติดเชื้อรายใหม่

3,128

จำนวนผู้ติดเชื้อสะสม

178,813

จำนวนผู้เสียชีวิต

จำนวนผู้เสียชีวิต

12

จำนวนผู้เสียชีวิตสะสม

455



สถานการณ์
การใช้เตียง

จำนวนผู้ครองเตียง

23,787

จำนวนเตียงว่าง

29,552

44.30%

55.40 %

ที่มาข้อมูล: ศูนย์ปฏิบัติการตอบโต้ภาวะฉุกเฉินทางด้านสาธารณสุขกรณีโรคติดเชื้อไวรัสโคโรนา 2019

สำนักอนามัย กรุงเทพมหานคร

ที่มาข้อมูล: <https://co-ward.moph.go.th/>



การได้รับวัคซีน COVID-19

ณ วันที่

26 มีนาคม 2565

กรุงเทพมหานคร



จำนวนประชากร
ในจังหวัด

8,411,645

คน

เข็มที่ 1

จำนวน 9,760,268 คน
คิดเป็นร้อยละ 116.03

เข็มที่ 2

จำนวน 8,884,708 คน
คิดเป็นร้อยละ 105.62

เข็มที่ 3

จำนวน 5,169,707 คน
คิดเป็นร้อยละ 61.46

เข็มที่ 4

จำนวน 761,951 คน
คิดเป็นร้อยละ 9.06

สถิติผู้เดินทางเข้าจังหวัด

ณ วันที่

25 มีนาคม 2565

กรุงเทพมหานคร

รายวัน

สะสม (ตั้งแต่ 1 พ.ย. 64)

ประเภท	รายวัน			สะสม (ตั้งแต่ 1 พ.ย. 64)		
	นักท่องเที่ยว (คน)	ผู้ติดเชื้อ (คน)	อัตรา การติดเชื้อ (%)	นักท่องเที่ยว (คน)	ผู้ติดเชื้อ (คน)	อัตรา การติดเชื้อ (%)
Test & Go	6,750	0	0	573,496	982	0.17
Sandbox	48	0	0	28,469	80	0.28
Quarantine	77	0	0	99,653	911	0.91
รวม	6,875	0	0	701,618	1,973	0.28

ที่มาข้อมูล: ข้อมูล SAT สปคม / กองด่านควบคุมโรคติดต่อระหว่างประเทศ



มาตรการการดำเนินการในจังหวัด

ณ วันที่

26 มีนาคม 2565

กรุงเทพมหานคร

มาตรการเดินทางเข้า - ออกจังหวัด

ดำเนินการตามคำสั่งศูนย์บริหารสถานการณ์การแพร่ระบาดของโรคติดเชื้อไวรัสโคโรนา 2019 (โควิด-19) ที่ 5/2565 เรื่อง แนวปฏิบัติตามข้อกำหนดออกตามความในมาตรา 9 แห่งพระราชกำหนดการบริหารราชการในสถานการณ์ฉุกเฉิน พ.ศ. 2548 (ฉบับที่ 23) ลงวันที่ 26 กุมภาพันธ์ 2565 เริ่มดำเนินการตั้งแต่วันที่ 1 มีนาคม 2565

มาตรการดำเนินการในพื้นที่

ดำเนินการตามมาตรการป้องกันควบคุมโรค Universal Prevention และ COVID Free Setting

หน่วยงานรับผิดชอบ

หน่วยงานรับผิดชอบ

สำนักอนามัย กรุงเทพมหานคร

ลำดับ	ประเภท	SHA			SHA Plus+		
		ข้อมูล ณ วันที่ 25 มี.ค. 2565	เพิ่มวันนี้	รวม (26 มี.ค. 2565)	ข้อมูล ณ วันที่ 25 มี.ค. 2565	เพิ่มวันนี้	รวม (26 มี.ค. 2565)
	รวมสถานประกอบการ	12,819	0	12,819	3,984	2	3,986
1	ภัตตาคาร / ร้านอาหาร	8,282	0	8,282	2,219	1	2,220
2	โรงแรม ที่พัก และ โฮมสเตย์	930	0	930	655	1	656
3	นันทนาการและสถานที่ท่องเที่ยว	78	0	78	18	0	18
4	ยานพาหนะ	918	0	918	561	0	561
5	บริษัทนำเที่ยว	545	0	545	162	0	162
6	สุขภาพและความงาม	461	0	461	144	0	144
7	ห้างสรรพสินค้าและศูนย์การค้า	206	0	206	46	0	46
8	กีฬาเพื่อการท่องเที่ยว	46	0	46	13	0	13
9	การจัดกิจกรรม/ประชุม โรงละคร โรงมหรสพ	188	0	188	61	0	61
10	ร้านค้าของที่ระลึกและร้านค้าอื่น ๆ	1,165	0	1,165	105	0	105

SHA Plus+ / SHA Extra Plus

ณ วันที่

26 มีนาคม 2565

กรุงเทพมหานคร



Plus+

สถานประกอบการ
กรุงเทพมหานคร
ที่ได้รับมาตรฐาน SHA Plus+

3986



ภัตตาคาร
ร้านอาหาร

2220



สุขภาพ
ความงาม

144



โรงแรม ที่พัก
และโฮมสเตย์

656



ห้างสรรพสินค้า
ศูนย์การค้า

46



บันทึกการ
สถานที่ท่องเที่ยว

18



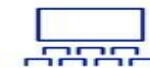
กีฬาและ
การท่องเที่ยว

13



ยานพาหนะ

561



การจัดประชุม
โรงแรมหรู

61



บริษัทนำเที่ยว

162



ร้านของที่ระลึก
และอื่นๆ

105



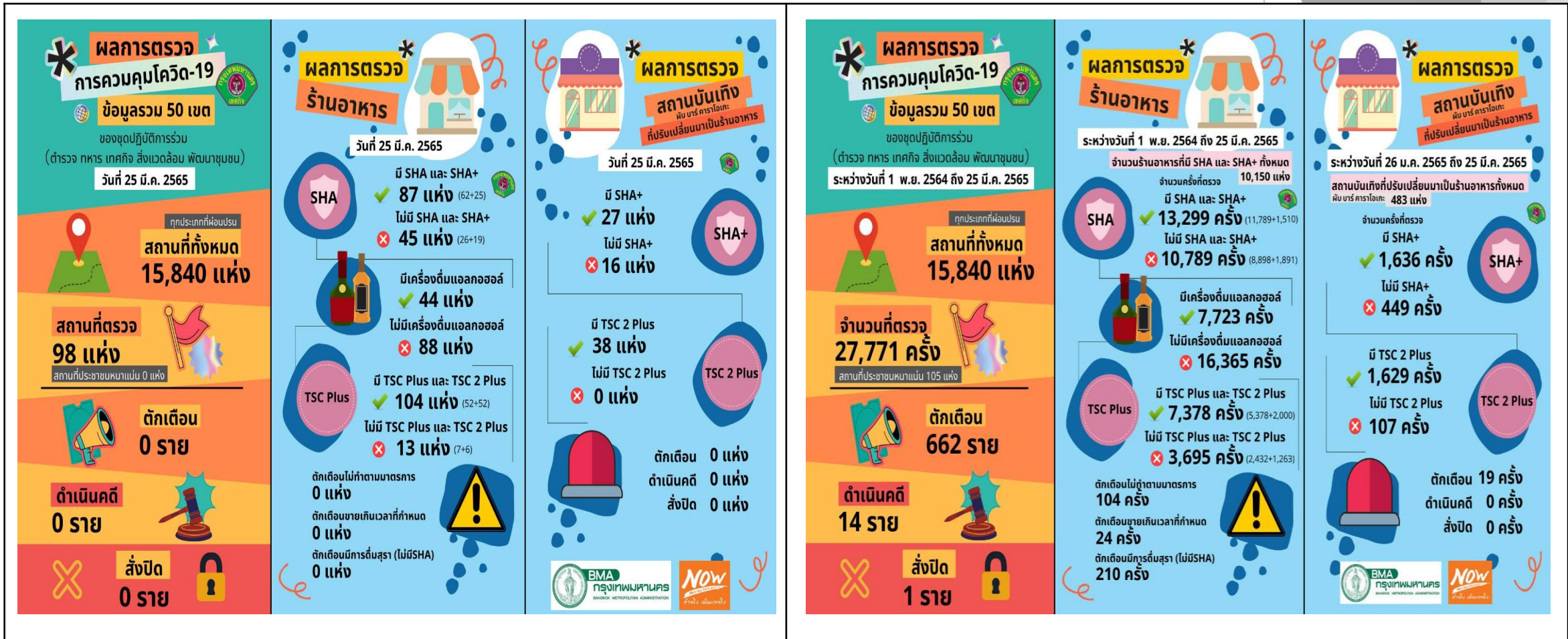
BKK SHA Extra Plus

509

โรงแรม SHA Plus กทม. ที่มีข้อตกลงความร่วมมือกับโรงพยาบาลผู้ปฏิบัติการ



กรุงเทพมหานคร



กรุงเทพมหานคร

จบการรายงาน

