



Bangkok Sandbox



รายงานการดำเนินการ
ศูนย์บัญชาการปฏิบัติการควบคุมการเปิดเมืองเพื่อรองรับนักท่องเที่ยว
กรุงเทพมหานคร (18 ธันวาคม 2564)

รายงานสถานการณ์ COVID-19

ณ วันที่

๑๘ ธันวาคม ๒๕๖๔

กรุงเทพมหานคร

จำนวนผู้ติดเชื้อ

จำนวนผู้ติดเชื้อรายใหม่

550

จำนวนผู้ติดเชื้อสะสม

434,677

จำนวนผู้เสียชีวิต

จำนวนผู้เสียชีวิต

4

จำนวนผู้เสียชีวิตสะสม

6,824



สถานการณ์
การใช้เตียง

จำนวนผู้ครองเตียง

6,236

จำนวนเตียงว่าง

26,410

19.10%

ที่มาข้อมูล: ศูนย์ปฏิบัติการตอบโต้ภาวะฉุกเฉินทางด้านสาธารณสุขกรณีโรคติดเชื้อไวรัสโคโรนา 2019
สำนักอนามัย กรุงเทพมหานคร

ที่มาข้อมูล: <https://co-ward.moph.go.th/>



การได้รับวัคซีน COVID-19

ณ วันที่

๑๘ ธันวาคม ๒๕๖๔

กรุงเทพมหานคร



จำนวนประชากร
ในจังหวัด

7,699,174

คน

เข็มที่ 1

จำนวน 9,209,370 คน

คิดเป็นร้อยละ 119.62

เข็มที่ 2

จำนวน 8,237,410 คน

คิดเป็นร้อยละ 106.99

เข็มที่ 3

จำนวน 1,308,909 คน

คิดเป็นร้อยละ 17.00

สถิติผู้เดินทางเข้าจังหวัด

ณ วันที่

๑๖ ธันวาคม ๒๕๖๔

กรุงเทพมหานคร

ผู้เดินทางเข้าจังหวัด
สูงสุด 5 อันดับ



เยอรมนี
9,455 คน



สหราชอาณาจักร
7,578 คน



รัสเซีย
4,808 คน



UAE
4,289 คน



สวีเดน
4,163 คน

ที่มาข้อมูล: กองด่านควบคุมโรค

รายวัน

สะสม (ตั้งแต่ 1 พ.ย. 64)

ประเภท	รายวัน			สะสม (ตั้งแต่ 1 พ.ย. 64)		
	นักท่องเที่ยว (คน)	ผู้ติดเชื้อ (คน)	อัตรา การติดเชื้อ (%)	นักท่องเที่ยว (คน)	ผู้ติดเชื้อ (คน)	อัตรา การติดเชื้อ (%)
Test & Go	6,725	7	0.10	157,715	97	0.06
Sandbox	359	1	0.27	7,270	18	0.24
Quarantine	180	1	0.55	7,005	48	0.68
รวม	7,264	9	0.12	171,990	163	0.09

ที่มาข้อมูล: ข้อมูล SAT สปคม / กองด่านควบคุมโรคติดต่อระหว่างประเทศ



มาตรการการดำเนินการในจังหวัด

ณ วันที่

๑๔ ธันวาคม ๒๕๖๔

กรุงเทพมหานคร

มาตรการเดินทางเข้า-ออกจังหวัด

1. ดำเนินการตามมาตรการป้องกันโรคสำหรับผู้เดินทางเข้ามาในราชอาณาจักรและหลักเกณฑ์การดำเนินการในสถานที่กักกันซึ่งทางราชการกำหนด ตามแนบท้ายคำสั่งศูนย์บริหารสถานการณ์การแพร่ระบาดของโรคติดเชื้อไวรัสโคโรนา 2019 (โควิด-19) ที่ ๒๔/๒๕๖๔ ลงวันที่ ๑๔ ธันวาคม ๒๕๖๔

2.

3.

มาตรการดำเนินการในพื้นที่

1. ดำเนินการตามมาตรการป้องกันควบคุมโรค Universal Prevention และ COVID Free Setting

2.

3.

หน่วยงานรับผิดชอบ

หน่วยงานรับผิดชอบ

สำนักอนามัย กรุงเทพมหานคร

SHA / SHA Plus+

ณ วันที่

๑๘ ธันวาคม ๒๕๖๔

กรุงเทพมหานคร

ลำดับ	ประเภท	SHA			SHA Plus+		
		ข้อมูล ณ วันที่ 17 ธ.ค. 2564	เพิ่มวันนี้	รวม (18 ธ.ค. 2564)	ข้อมูล ณ วันที่ 17 ธ.ค. 2564	เพิ่มวันนี้	รวม (18 ธ.ค. 2564)
	รวมสถานประกอบการ	10,130	39	10,169	2,171	14	2,185
1	ภัตตาคาร / ร้านอาหาร	6,916	23	6,939	842	2	844
2	โรงแรม ที่พัก และ โฮมสเตย์	850	2	852	541	0	541
3	นันทนาการและสถานที่ท่องเที่ยว	65	0	65	16	0	16
4	ยานพาหนะ	765	11	776	411	11	422
5	บริษัทนำเที่ยว	514	0	514	123	0	123
6	สุขภาพและความงาม	391	0	391	93	0	93
7	ห้างสรรพสินค้าและศูนย์การค้า	189	2	191	36	1	37
8	กีฬาเพื่อการท่องเที่ยว	27	0	27	4	0	4
9	การจัดกิจกรรม/ประชุม โรงละคร โรงมหรสพ	154	0	154	29	0	29
10	ร้านค้าของที่ระลึกและร้านค้าอื่น ๆ	259	1	260	76	0	76

ที่มา : <https://www.thailandsha.com/index>

SHA Plus+ / SHA Extra Plus

ณ วันที่

๑๘ ธันวาคม ๒๕๖๔

กรุงเทพมหานคร



Plus+

สถานประกอบการ
กรุงเทพมหานคร
ที่ได้รับมาตรฐาน SHA Plus+

2185



ภัตตาคาร
ร้านอาหาร

844



สุขภาพ
ความงาม

93



โรงแรม ที่พัก
และโฮมสเตย์

541



ห้างสรรพสินค้า
ศูนย์การค้า

37



بنฑนาการ
สถานที่ท่องเที่ยว

16



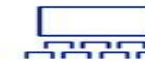
กีฬาและ
การท่องเที่ยว

4



ยานพาหนะ

422



การจัดประชุม
โรงแรมหรู

29



บริษัทนำเที่ยว

123



ร้านของที่ระลึก
และอื่นๆ

76



BKK SHA Extra Plus

427

โรงแรม SHA Plus กทม. ที่มีข้อตกลงความร่วมมือกับโรงพยาบาลผู้ปฏิบัติการ

โดย : กกท.สำนักงานกรุงเทพมหานคร

18/12/2564

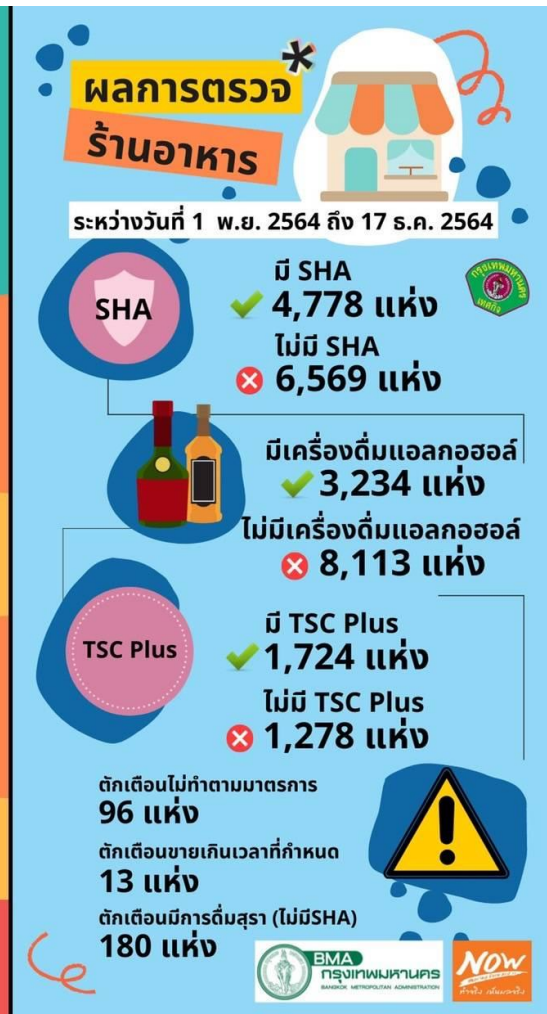
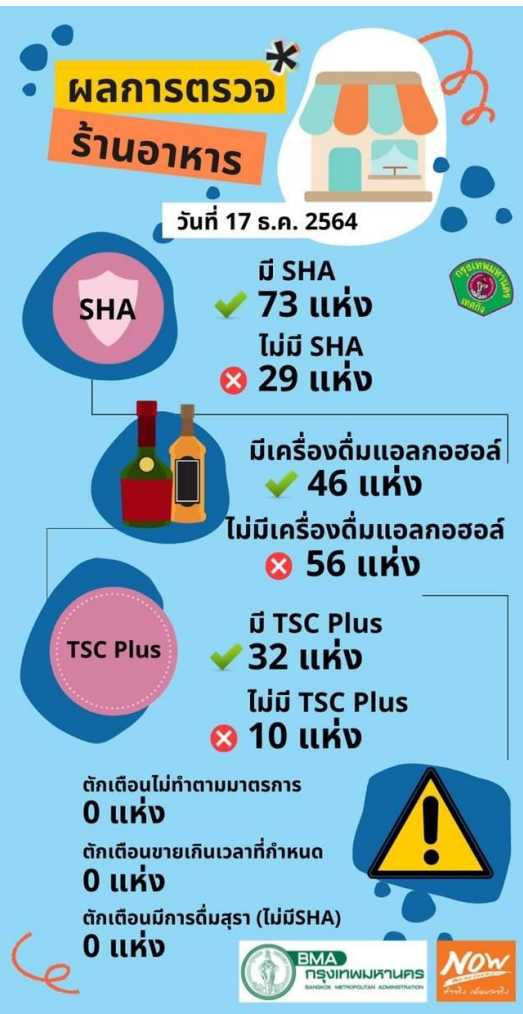


ผลการตรวจการควบคุมโควิด-19 ข้อมูลรวม 50 เขต

ณ วันที่

๑๗ ธันวาคม ๒๕๖๔

กรุงเทพมหานคร



ที่มาข้อมูล : สำนักเทศกิจ กรุงเทพมหานคร

ปัญหาอุปสรรค/แนวทางแก้ไขปัญหา

ณ วันที่

๑๘ ธันวาคม ๒๕๖๔

กรุงเทพมหานคร

ปัญหาอุปสรรค

แนวทางการแก้ไข

สถานะดำเนินการ

