



Bangkok Sandbox

รายงานการดำเนินการ

ศูนย์บัญชาการปฏิบัติการควบคุมการเปิดเมืองเพื่อรองรับนักท่องเที่ยวกรุงเทพมหานคร

(18 มีนาคม 2565)



รายงานสถานการณ์ COVID-19

ณ วันที่

18 มีนาคม 2565

กรุงเทพมหานคร

จำนวนผู้ติดเชื้อ

จำนวนผู้ติดเชื้อรายใหม่

3,252

จำนวนผู้ติดเชื้อสะสม

152,652

จำนวนผู้เสียชีวิต

จำนวนผู้เสียชีวิต

15

จำนวนผู้เสียชีวิตสะสม

368



สถานการณ์
การใช้เตียง

จำนวนผู้ครองเตียง

27,148

จำนวนเตียงว่าง

25,828

51.20%

48.80 %

ที่มาข้อมูล: ศูนย์ปฏิบัติการตอบโต้ภาวะฉุกเฉินทางด้านสาธารณสุขกรณีโรคติดเชื้อไวรัสโคโรนา 2019

สำนักอนามัย กรุงเทพมหานคร

ที่มาข้อมูล: <https://co-ward.moph.go.th/>



การได้รับวัคซีน COVID-19

ณ วันที่

18 มีนาคม 2565

กรุงเทพมหานคร



จำนวนประชากร
ในจังหวัด

8,411,645

คน

เข็มที่ 1

จำนวน 9,715,419 คน
คิดเป็นร้อยละ 115.50

เข็มที่ 2

จำนวน 8,867,169 คน
คิดเป็นร้อยละ 105.42

เข็มที่ 3

จำนวน 5,083,719 คน
คิดเป็นร้อยละ 60.44

เข็มที่ 4

จำนวน 713,700 คน
คิดเป็นร้อยละ 8.48

สถิติผู้เดินทางเข้าจังหวัด

ณ วันที่

17 มีนาคม 2565

กรุงเทพมหานคร

รายวัน

สะสม (ตั้งแต่ 1 พ.ย. 64)

ประเภท	รายวัน			สะสม (ตั้งแต่ 1 พ.ย. 64)		
	นักท่องเที่ยว (คน)	ผู้ติดเชื้อ (คน)	อัตรา การติดเชื้อ (%)	นักท่องเที่ยว (คน)	ผู้ติดเชื้อ (คน)	อัตรา การติดเชื้อ (%)
Test & Go	6,697	6	0.09	521,941	974	0.19
Sandbox	27	0	0	28,030	80	0.29
Quarantine	109	1	0.92	99,020	885	0.89
รวม	6,833	7	0.10	648,991	1,939	0.30

ที่มาข้อมูล: ข้อมูล SAT สปกม / กองด่านควบคุมโรคติดต่อระหว่างประเทศ



มาตรการการดำเนินการในจังหวัด

ณ วันที่

18 มีนาคม 2565

กรุงเทพมหานคร

มาตรการเดินทางเข้า - ออกจังหวัด

ดำเนินการตามคำสั่งศูนย์บริหารสถานการณ์การแพร่ระบาดของโรคติดเชื้อไวรัสโคโรนา 2019 (โควิด-19) ที่ 5/2565 เรื่อง แนวปฏิบัติตามข้อกำหนดออกตามความในมาตรา 9 แห่งพระราชกำหนดการบริหารราชการในสถานการณ์ฉุกเฉิน พ.ศ. 2548 (ฉบับที่ 23) ลงวันที่ 26 กุมภาพันธ์ 2565 เริ่มดำเนินการตั้งแต่วันที่ 1 มีนาคม 2565

มาตรการดำเนินการในพื้นที่

ดำเนินการตามมาตรการป้องกันควบคุมโรค Universal Prevention และ COVID Free Setting

หน่วยงานรับผิดชอบ

หน่วยงานรับผิดชอบ

สำนักอนามัย กรุงเทพมหานคร

ลำดับ	ประเภท	SHA			SHA Plus+		
		ข้อมูล ณ วันที่ 17 มี.ค. 2565	เพิ่มวันนี้	รวม (18 มี.ค. 2565)	ข้อมูล ณ วันที่ 17 มี.ค. 2565	เพิ่มวันนี้	รวม (18 มี.ค. 2565)
	รวมสถานประกอบการ	12,468	43	12,511	3,917	12	3,929
1	ภัตตาคาร / ร้านอาหาร	8,250	7	8,257	2,182	8	2,190
2	โรงแรม ที่พัก และ โฮมสเตย์	925	0	925	650	1	651
3	นันทนาการและสถานที่ท่องเที่ยว	78	0	78	18	0	18
4	ยานพาหนะ	915	0	915	555	1	556
5	บริษัทนำเที่ยว	539	0	539	157	0	157
6	สุขภาพและความงาม	461	0	461	141	0	141
7	ห้างสรรพสินค้าและศูนย์การค้า	205	0	205	44	1	45
8	กีฬาเพื่อการท่องเที่ยว	45	1	46	13	0	13
9	การจัดกิจกรรม/ประชุม โรงละคร โรงมหรสพ	180	3	183	55	1	56
10	ร้านค้าของที่ระลึกและร้านค้าอื่น ๆ	870	32	902	102	0	102

SHA Plus+ / SHA Extra Plus

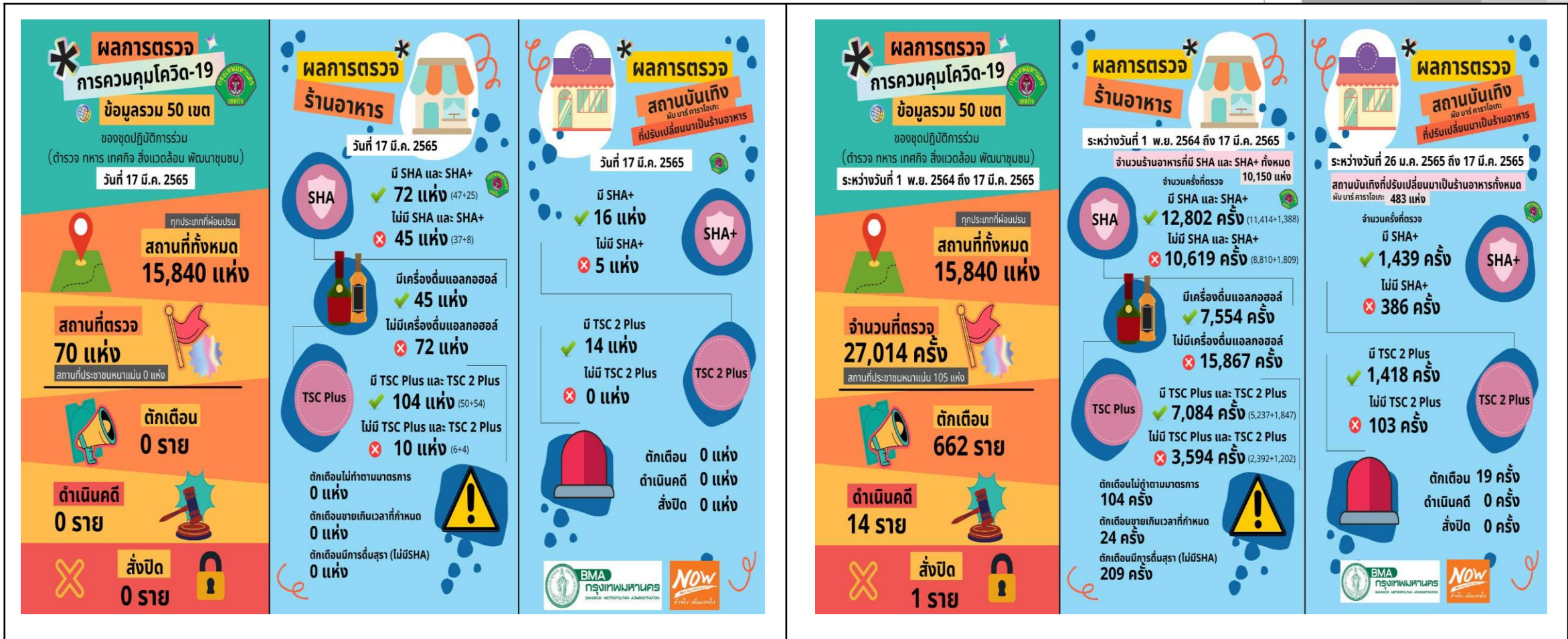
ณ วันที่

18 มีนาคม 2565

กรุงเทพมหานคร



กรุงเทพมหานคร



กรุงเทพมหานคร

จบการรายงาน

