



Bangkok Sandbox

รายงานการดำเนินการ

ศูนย์บัญชาการปฏิบัติการควบคุมการเปิดเมืองเพื่อรองรับนักท่องเที่ยวกรุงเทพมหานคร

(17 เมษายน 2565)



รายงานสถานการณ์ COVID-19

ณ วันที่

17 เมษายน 2565

กรุงเทพมหานคร

จำนวนผู้ติดเชื้อ

จำนวนผู้ติดเชื้อรายใหม่

3,168

จำนวนผู้ติดเชื้อสะสม

248,970

จำนวนผู้เสียชีวิต

จำนวนผู้เสียชีวิต

7

จำนวนผู้เสียชีวิตสะสม

714



สถานการณ์
การใช้เตียง

จำนวนผู้ครองเตียง

19,706

จำนวนเตียงว่าง

35,021

36.00%

64.00 %

ที่มาข้อมูล: ศูนย์ปฏิบัติการตอบโต้ภาวะฉุกเฉินทางด้านสาธารณสุขกรณีโรคติดเชื้อไวรัสโคโรนา 2019

สำนักอนามัย กรุงเทพมหานคร

ที่มาข้อมูล: <https://co-ward.moph.go.th/>



การได้รับวัคซีน COVID-19

ณ วันที่

17 เมษายน 2565

กรุงเทพมหานคร



จำนวนประชากร

ในจังหวัด **8,411,645**

คน

เข็มที่ 1

จำนวน 9,845,697 คน
คิดเป็นร้อยละ 117.05

เข็มที่ 2

จำนวน 8,946,066 คน
คิดเป็นร้อยละ 106.35

เข็มที่ 3

จำนวน 5,361,017 คน
คิดเป็นร้อยละ 63.73

เข็มที่ 4

จำนวน 871,467 คน
คิดเป็นร้อยละ 10.36

สถิติผู้เดินทางเข้าจังหวัด

ณ วันที่

16 เมษายน 2565

กรุงเทพมหานคร

รายวัน

สะสม (ตั้งแต่ 1 พ.ย. 64)

ประเภท	รายวัน			สะสม (ตั้งแต่ 1 พ.ย. 64)		
	นักท่องเที่ยว (คน)	ผู้ติดเชื้อ (คน)	อัตรา การติดเชื้อ (%)	นักท่องเที่ยว (คน)	ผู้ติดเชื้อ (คน)	อัตรา การติดเชื้อ (%)
Test & Go	11,567	33	0.29	780,536	1,210	0.15
Sandbox	51	0	0	31,003	80	0.26
Quarantine	66	0	0	101,426	983	0.97
รวม	11,684	33	0.28	912,965	2,273	0.25

ที่มาข้อมูล: ข้อมูล SAT สปคม / กองด่านควบคุมโรคติดต่อระหว่างประเทศ



มาตรการการดำเนินการในจังหวัด

ณ วันที่

17 เมษายน 2565

กรุงเทพมหานคร

มาตรการเดินทางเข้า - ออกจังหวัด

ดำเนินการตามคำสั่งศูนย์บริหารสถานการณ์การแพร่ระบาดของโรคติดเชื้อไวรัสโคโรนา 2019 (โควิด-19) ที่ 7/2565 เรื่อง แนวปฏิบัติตามข้อกำหนดออกตามความในมาตรา 9 แห่งพระราชกำหนดการบริหารราชการในสถานการณ์ฉุกเฉิน พ.ศ. 2548 (ฉบับที่ 24) ลงวันที่ 30 มีนาคม 2565 เริ่มดำเนินการตั้งแต่วันที่ 1 เมษายน 2565

มาตรการดำเนินการในพื้นที่

ดำเนินการตามมาตรการป้องกันควบคุมโรค Universal Prevention และ Covid Free Setting

หน่วยงานรับผิดชอบ

หน่วยงานรับผิดชอบ

สำนักอนามัย กรุงเทพมหานคร

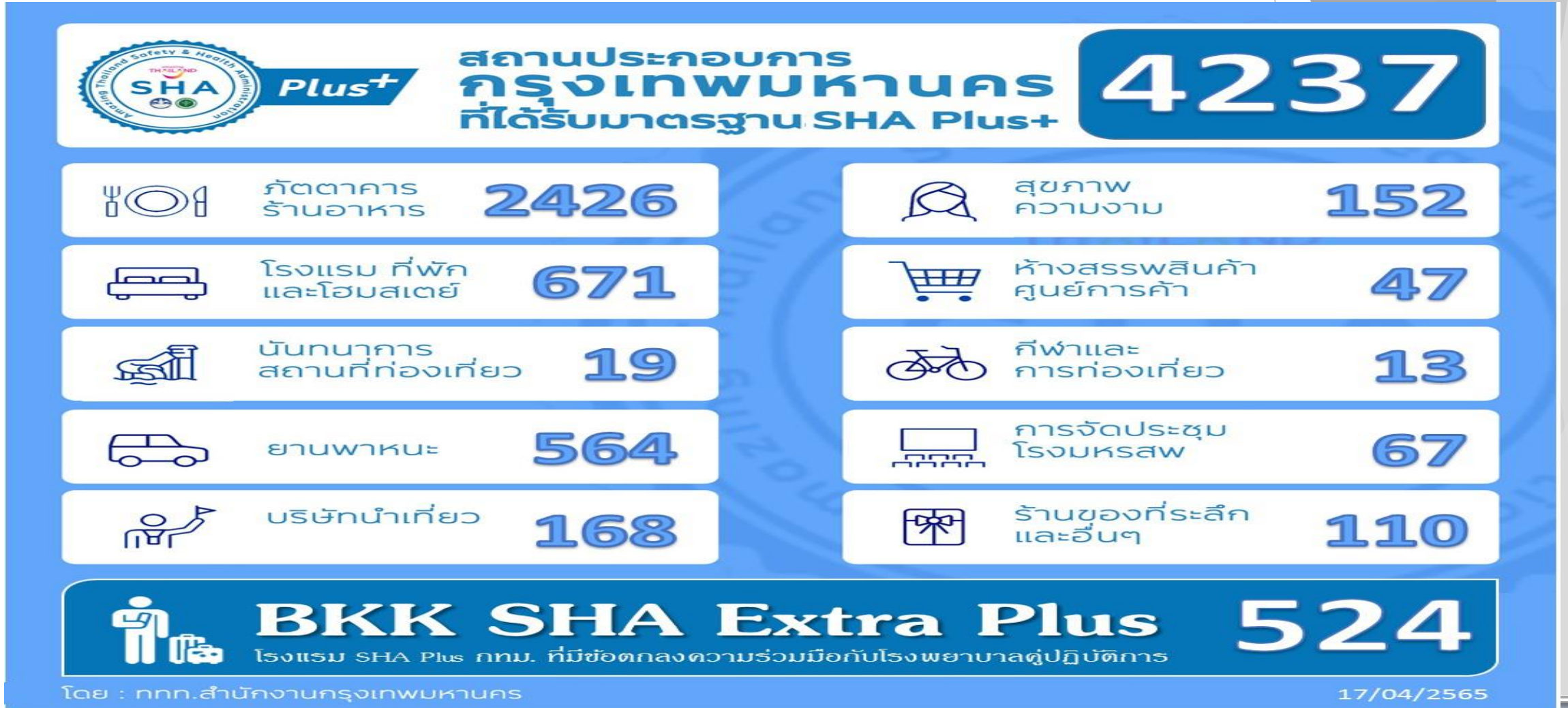
ลำดับ	ประเภท	SHA			SHA Plus+		
		ข้อมูล ณ วันที่ 16 เม.ย. 2565	เพิ่มวันนี้	รวม (17 เม.ย. 2565)	ข้อมูล ณ วันที่ 16 เม.ย. 2565	เพิ่มวันนี้	รวม (17 เม.ย. 2565)
	รวมสถานประกอบการ	12,990	0	12,990	4,236	1	4,237
1	ภัตตาคาร / ร้านอาหาร	8,300	0	8,300	2,426	0	2,426
2	โรงแรม ที่พัก และ โฮมสเตย์	931	0	931	670	1	671
3	นันทนาการและสถานที่ท่องเที่ยว	78	0	78	19	0	19
4	ยานพาหนะ	918	0	918	564	0	564
5	บริษัทนำเที่ยว	561	0	561	168	0	168
6	สุขภาพและความงาม	464	0	464	152	0	152
7	ห้างสรรพสินค้าและศูนย์การค้า	207	0	207	47	0	47
8	กีฬาเพื่อการท่องเที่ยว	46	0	46	13	0	13
9	การจัดกิจกรรม/ประชุม โรงละคร โรงมหรสพ	188	0	188	67	0	67
10	ร้านค้าของที่ระลึกและร้านค้าอื่น ๆ	1,297	0	1,297	110	0	110

SHA Plus+ / SHA Extra Plus

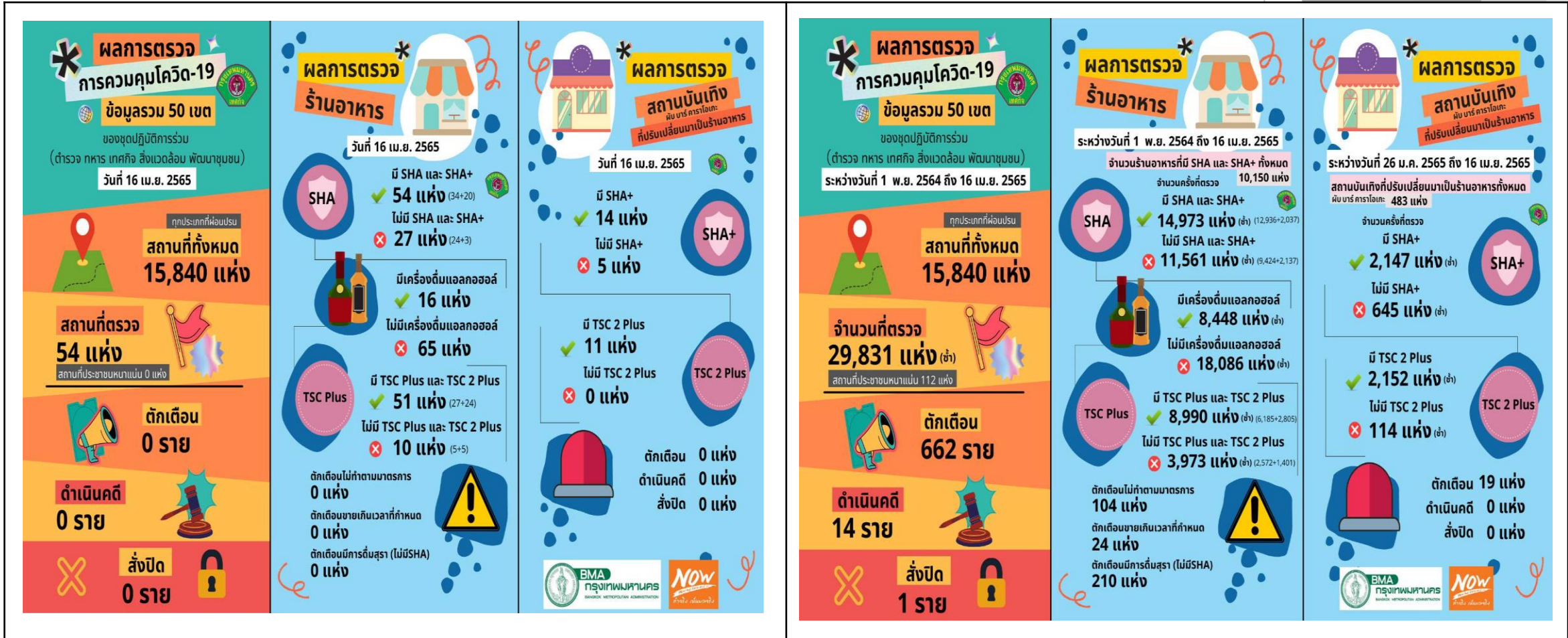
ณ วันที่

17 เมษายน 2565

กรุงเทพมหานคร



กรุงเทพมหานคร



กรุงเทพมหานคร

จบการรายงาน

