



Bangkok Sandbox

รายงานการดำเนินการ

ศูนย์บัญชาการปฏิบัติการควบคุมการเปิดเมืองเพื่อรองรับนักท่องเที่ยวกรุงเทพมหานคร

(15 เมษายน 2565)



รายงานสถานการณ์ COVID-19

ณ วันที่

15 เมษายน 2565

กรุงเทพมหานคร

จำนวนผู้ติดเชื้อ

จำนวนผู้ติดเชื้อรายใหม่

3,110

จำนวนผู้ติดเชื้อสะสม

242,787

จำนวนผู้เสียชีวิต

จำนวนผู้เสียชีวิต

11

จำนวนผู้เสียชีวิตสะสม

697



สถานการณ์
การใช้เตียง

จำนวนผู้ครองเตียง

19,706

จำนวนเตียงว่าง

35,021

36.00%

64.00 %

ที่มาข้อมูล: ศูนย์ปฏิบัติการตอบโต้ภาวะฉุกเฉินทางด้านสาธารณสุขกรณีโรคติดเชื้อไวรัสโคโรนา 2019

สำนักอนามัย กรุงเทพมหานคร

ที่มาข้อมูล: <https://co-ward.moph.go.th/>



การได้รับวัคซีน COVID-19

ณ วันที่

15 เมษายน 2565

กรุงเทพมหานคร



จำนวนประชากร

ในจังหวัด **8,411,645**

คน

เข็มที่ 1

จำนวน 9,845,349 คน
คิดเป็นร้อยละ 117.04

เข็มที่ 2

จำนวน 8,945,841 คน
คิดเป็นร้อยละ 106.35

เข็มที่ 3

จำนวน 5,360,267 คน
คิดเป็นร้อยละ 63.72

เข็มที่ 4

จำนวน 870,483 คน
คิดเป็นร้อยละ 10.35

สถิติผู้เดินทางเข้าจังหวัด

ณ วันที่

13 เมษายน 2565

กรุงเทพมหานคร

รายวัน

สะสม (ตั้งแต่ 1 พ.ย. 64)

ประเภท	รายวัน			สะสม (ตั้งแต่ 1 พ.ย. 64)		
	นักท่องเที่ยว (คน)	ผู้ติดเชื้อ (คน)	อัตรา การติดเชื้อ (%)	นักท่องเที่ยว (คน)	ผู้ติดเชื้อ (คน)	อัตรา การติดเชื้อ (%)
Test & Go	10,040	32	0.32	749,389	1,140	0.15
Sandbox	73	0	0	30,789	80	0.26
Quarantine	82	2	2.44	101,246	983	0.97
รวม	10,195	34	0.33	881,424	2,203	0.25

ที่มาข้อมูล: ข้อมูล SAT สปคม / กองด่านควบคุมโรคติดต่อระหว่างประเทศ



มาตรการการดำเนินการในจังหวัด

ณ วันที่

15 เมษายน 2565

กรุงเทพมหานคร

มาตรการเดินทางเข้า - ออกจังหวัด

ดำเนินการตามคำสั่งศูนย์บริหารสถานการณ์การแพร่ระบาดของโรคติดเชื้อไวรัสโคโรนา 2019 (โควิด-19) ที่ 7/2565 เรื่อง แนวปฏิบัติตามข้อกำหนดออกตามความในมาตรา 9 แห่งพระราชกำหนดการบริหารราชการในสถานการณ์ฉุกเฉิน พ.ศ. 2548 (ฉบับที่ 24) ลงวันที่ 30 มีนาคม 2565 เริ่มดำเนินการตั้งแต่วันที่ 1 เมษายน 2565

มาตรการดำเนินการในพื้นที่

ดำเนินการตามมาตรการป้องกันควบคุมโรค Universal Prevention และ Covid Free Setting

หน่วยงานรับผิดชอบ

หน่วยงานรับผิดชอบ

สำนักอนามัย กรุงเทพมหานคร

ลำดับ	ประเภท	SHA			SHA Plus+		
		ข้อมูล ณ วันที่ 14 เม.ย. 2565	เพิ่มวันนี้	รวม (15 เม.ย. 2565)	ข้อมูล ณ วันที่ 14 เม.ย. 2565	เพิ่มวันนี้	รวม (15 เม.ย. 2565)
	รวมสถานประกอบการ	12,990	0	12,990	4,228	3	4,231
1	ภัตตาคาร / ร้านอาหาร	8,300	0	8,300	2,422	0	2,422
2	โรงแรม ที่พัก และ โฮมสเตย์	931	0	931	669	1	670
3	นันทนาการและสถานที่ท่องเที่ยว	78	0	78	19	0	19
4	ยานพาหนะ	918	0	918	564	0	564
5	บริษัทนำเที่ยว	561	0	561	168	0	168
6	สุขภาพและความงาม	464	0	464	150	2	152
7	ห้างสรรพสินค้าและศูนย์การค้า	207	0	207	47	0	47
8	กีฬาเพื่อการท่องเที่ยว	46	0	46	13	0	13
9	การจัดกิจกรรม/ประชุม โรงละคร โรงมหรสพ	188	0	188	67	0	67
10	ร้านค้าของที่ระลึกและร้านค้าอื่น ๆ	1,297	0	1,297	109	0	109

SHA Plus+ / SHA Extra Plus

ณ วันที่

15 เมษายน 2565

กรุงเทพมหานคร



Plus+

สถานประกอบการ
กรุงเทพมหานคร
ที่ได้รับมาตรฐาน SHA Plus+

4235



ภัตตาคาร
ร้านอาหาร

2422



สุขภาพ
ความงาม

152



โรงแรม ที่พัก
และโฮมสเตย์

670



ห้างสรรพสินค้า
ศูนย์การค้า

47



นันทนาการ
สถานที่ท่องเที่ยว

19



กีฬาและ
การท่องเที่ยว

13



ยานพาหนะ

564



การจัดประชุม
โรงแรมรีสอร์ท

67



บริษัทนำเที่ยว

168



ร้านของที่ระลึก
และอื่นๆ

109

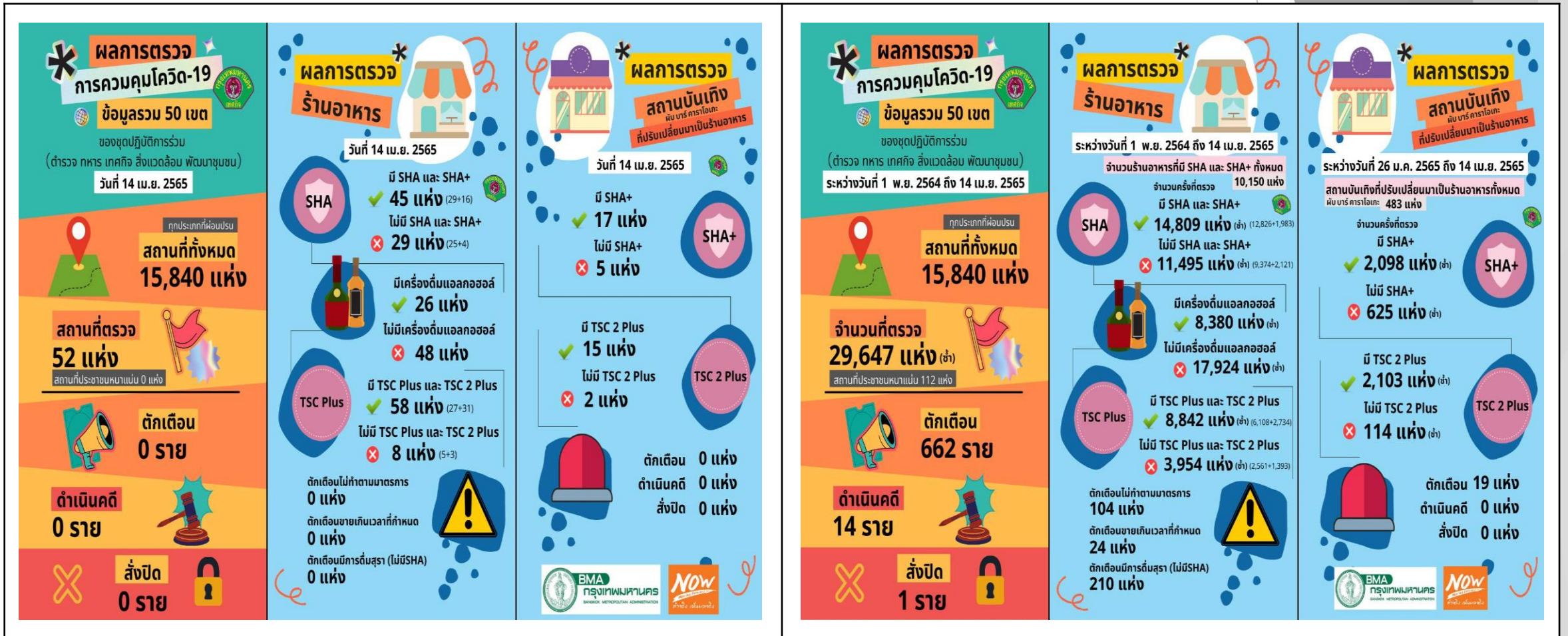


BKK SHA Extra Plus

524

โรงแรม SHA Plus กทม. ที่มีข้อตกลงความร่วมมือกับโรงพยาบาลคู่ปฏิบัติการ

กรุงเทพมหานคร



กรุงเทพมหานคร

จบการรายงาน

