



# Bangkok Sandbox

รายงานการดำเนินการ

ศูนย์บัญชาการปฏิบัติการควบคุมการเปิดเมืองเพื่อรองรับนักท่องเที่ยวกรุงเทพมหานคร

(13 พฤษภาคม 2565)



# รายงานสถานการณ์ COVID-19

ณ วันที่

13 พฤษภาคม 2565

## กรุงเทพมหานคร

จำนวนผู้ติดเชื้อ

จำนวนผู้ติดเชื้อรายใหม่

2,643

จำนวนผู้ติดเชื้อสะสม

323,943

จำนวนผู้เสียชีวิต

จำนวนผู้เสียชีวิต

3

จำนวนผู้เสียชีวิตสะสม

975



สถานการณ์  
การใช้เตียง

จำนวนผู้ครองเตียง

8,832

จำนวนเตียงว่าง

42,910

17.10%

82.90 %

ที่มาข้อมูล: ศูนย์ปฏิบัติการตอบโต้ภาวะฉุกเฉินทางด้านสาธารณสุขกรณีโรคติดเชื้อไวรัสโคโรนา 2019

สำนักอนามัย กรุงเทพมหานคร

ที่มาข้อมูล: <https://co-ward.moph.go.th/>



# การได้รับวัคซีน COVID-19

ณ วันที่

13 พฤษภาคม 2565

## กรุงเทพมหานคร



จำนวนประชากร

ในจังหวัด **8,411,645**

คน

เข็มที่ 1

จำนวน **9,891,291** คน  
คิดเป็นร้อยละ **117.59**

เข็มที่ 2

จำนวน **9,103,974** คน  
คิดเป็นร้อยละ **108.23**

เข็มที่ 3

จำนวน **5,491,724** คน  
คิดเป็นร้อยละ **65.29**

เข็มที่ 4

จำนวน **1,096,746** คน  
คิดเป็นร้อยละ **13.04**

# สถิติผู้เดินทางเข้าจังหวัด

ณ วันที่

12 พฤษภาคม 2565

## กรุงเทพมหานคร

### รายวัน

### สะสม (ตั้งแต่ 1 พ.ย. 64)

ประเภท	รายวัน			สะสม (ตั้งแต่ 1 พ.ย. 64)		
	นักท่องเที่ยว (คน)	ผู้ติดเชื้อ (คน)	อัตรา การติดเชื้อ (%)	นักท่องเที่ยว (คน)	ผู้ติดเชื้อ (คน)	อัตรา การติดเชื้อ (%)
Test & Go	14,807	0	0	1,087,223	1,515	0.14
Sandbox	0	0	0	31,531	80	0.25
Quarantine	35	0	0	102,762	984	0.96
รวม	14,842	0	0	1,221,516	2,579	0.21

ที่มาข้อมูล: ข้อมูล SAT สปคม / กองด่านควบคุมโรคติดต่อระหว่างประเทศ



# มาตรการการดำเนินการในจังหวัด

ณ วันที่

13 พฤษภาคม 2565

## กรุงเทพมหานคร

### มาตรการเดินทางเข้า - ออกจังหวัด

ดำเนินการตามคำสั่งศูนย์บริหารสถานการณ์การแพร่ระบาดของโรคติดเชื้อไวรัสโคโรนา 2019 (โควิด-19) ที่ 9/2565 เรื่อง แนวปฏิบัติตามข้อกำหนดออกตามความในมาตรา 9 แห่งพระราชกำหนดการบริหารราชการในสถานการณ์ฉุกเฉิน พ.ศ. 2548 (ฉบับที่ 25) ลงวันที่ 29 เมษายน 2565 เริ่มดำเนินการตั้งแต่วันที่ 1 พฤษภาคม 2565

### มาตรการดำเนินการในพื้นที่

ดำเนินการตามมาตรการป้องกันควบคุมโรค Universal Prevention และ Covid Free Setting

หน่วยงานรับผิดชอบ

หน่วยงานรับผิดชอบ

สำนักอนามัย กรุงเทพมหานคร

ลำดับ	ประเภท	SHA			SHA Plus+		
		ข้อมูล ณ วันที่ 9 พ.ค. 2565	เพิ่มวันนี้	รวม (10 พ.ค. 2565)	ข้อมูล ณ วันที่ 9 พ.ค. 2565	เพิ่มวันนี้	รวม (10 พ.ค. 2565)
	<b>รวมสถานประกอบการ</b>	<b>13,264</b>	<b>8</b>	<b>13,272</b>	<b>4,301</b>	<b>6</b>	<b>4,307</b>
1	ภัตตาคาร / ร้านอาหาร	8,369	4	8,373	2,469	5	2,474
2	โรงแรม ที่พัก และ โฮมสเตย์	943	0	943	674	1	675
3	นันทนาการและสถานที่ท่องเที่ยว	81	0	81	20	0	20
4	ยานพาหนะ	926	0	926	567	0	567
5	บริษัทนำเที่ยว	567	0	567	170	0	170
6	สุขภาพและความงาม	467	0	467	154	0	154
7	ห้างสรรพสินค้าและศูนย์การค้า	207	0	207	50	0	50
8	กีฬาเพื่อการท่องเที่ยว	46	0	46	14	0	14
9	การจัดกิจกรรม/ประชุม โรงละคร โรงมหรสพ	192	0	192	69	0	69
10	ร้านค้าของที่ระลึกและร้านค้าอื่น ๆ	1,466	4	1,470	114	0	114

# SHA Plus+ / SHA Extra Plus

ณ วันที่

13 พฤษภาคม 2565

## กรุงเทพมหานคร



สถานประกอบการ  
กรุงเทพมหานคร  
ที่ได้รับมาตรฐาน SHA Plus+

**4314**



ภัตตาคาร  
ร้านอาหาร

**2481**



สุขภาพ  
ความงาม

**154**



โรงแรม ที่พัก  
และโฮมสเตย์

**675**



ห้างสรรพสินค้า  
ศูนย์การค้า

**50**



นิคมอุตสาหกรรม  
สถานที่ท่องเที่ยว

**20**



กีฬาและ  
การท่องเที่ยว

**14**



ยานพาหนะ

**567**



การจัดประชุม  
โรงแรมรีสอร์ท

**69**



บริษัทนำเที่ยว

**170**



ร้านของที่ระลึก  
และอื่นๆ

**114**



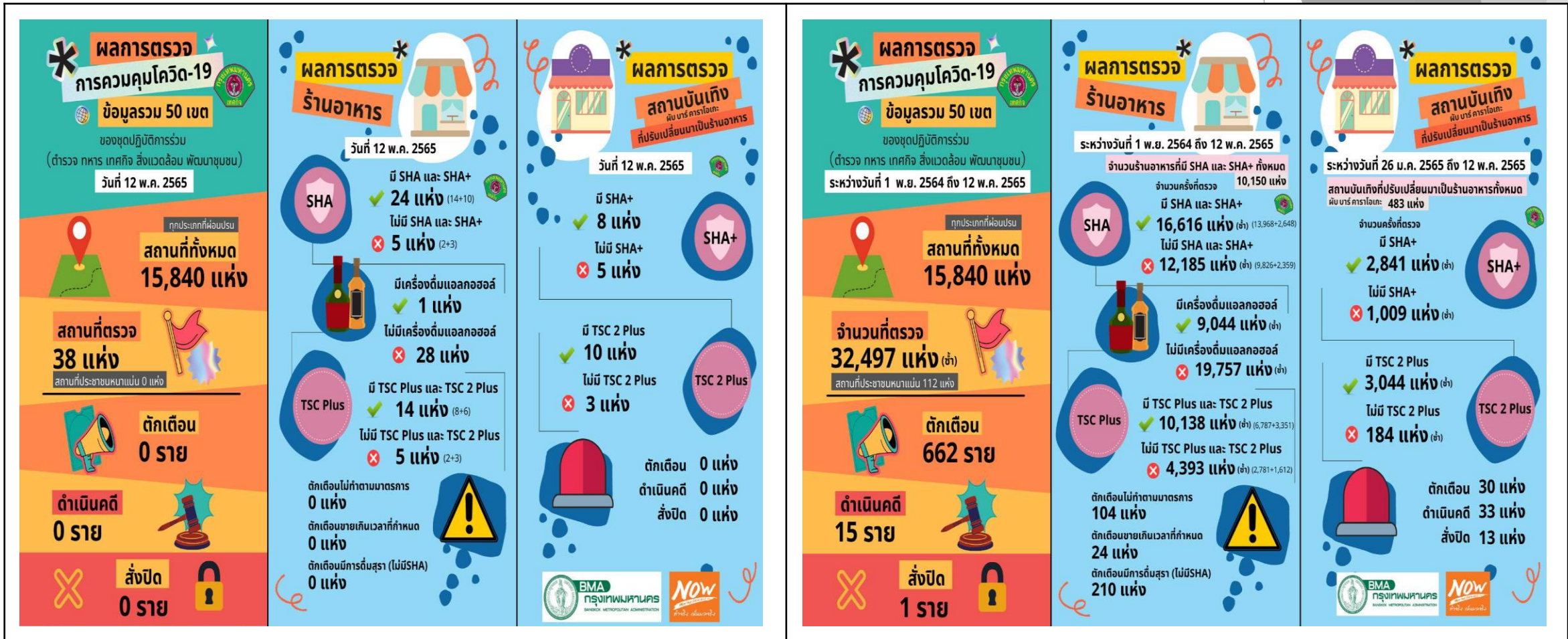
**BKK SHA Extra Plus**

**523**

โรงแรม SHA Plus กทม. ที่มีข้อตกลงความร่วมมือกับโรงพยาบาลผู้ปฏิบัติการ



# กรุงเทพมหานคร





# กรุงเทพมหานคร

## จบการรายงาน

