



# Bangkok Sandbox

รายงานการดำเนินการ

ศูนย์บัญชาการปฏิบัติการควบคุมการเปิดเมืองเพื่อรองรับนักท่องเที่ยวกรุงเทพมหานคร

(13 มีนาคม 2565)



# รายงานสถานการณ์ COVID-19

ณ วันที่

13 มีนาคม 2565

## กรุงเทพมหานคร

จำนวนผู้ติดเชื้อ

จำนวนผู้ติดเชื้อรายใหม่

2,967

จำนวนผู้ติดเชื้อสะสม

136,276

จำนวนผู้เสียชีวิต

จำนวนผู้เสียชีวิต

8

จำนวนผู้เสียชีวิตสะสม

317



สถานการณ์  
การใช้เตียง

จำนวนผู้ครองเตียง

27,148

จำนวนเตียงว่าง

25,828

51.20%

48.80 %

ที่มาข้อมูล: ศูนย์ปฏิบัติการตอบโต้ภาวะฉุกเฉินทางด้านสาธารณสุขกรณีโรคติดเชื้อไวรัสโคโรนา 2019

สำนักอนามัย กรุงเทพมหานคร

ที่มาข้อมูล: <https://co-ward.moph.go.th/>



# การได้รับวัคซีน COVID-19

ณ วันที่

13 มีนาคม 2565

## กรุงเทพมหานคร



จำนวนประชากร  
ในจังหวัด

8,411,645

คน

เข็มที่ 1

จำนวน 9,685,213 คน  
คิดเป็นร้อยละ 115.14

เข็มที่ 2

จำนวน 8,858,588 คน  
คิดเป็นร้อยละ 105.31

เข็มที่ 3

จำนวน 5,017,548 คน  
คิดเป็นร้อยละ 59.65

เข็มที่ 4

จำนวน 687,886 คน  
คิดเป็นร้อยละ 8.18

# สถิติผู้เดินทางเข้าจังหวัด

ณ วันที่

12 มีนาคม 2565

## กรุงเทพมหานคร

รายวัน

สะสม (ตั้งแต่ 1 พ.ย. 64)

ประเภท	รายวัน			สะสม (ตั้งแต่ 1 พ.ย. 64)		
	นักท่องเที่ยว (คน)	ผู้ติดเชื้อ (คน)	อัตรา การติดเชื้อ (%)	นักท่องเที่ยว (คน)	ผู้ติดเชื้อ (คน)	อัตรา การติดเชื้อ (%)
Test & Go	6,176	0	0	493,189	963	0.20
Sandbox	91	0	0	27,818	80	0.29
Quarantine	92	0	0	98,622	879	0.89
รวม	6,359	0	0	619,629	1,922	0.31

ที่มาข้อมูล: ข้อมูล SAT สปคม / กองด่านควบคุมโรคติดต่อระหว่างประเทศ

# มาตรการการดำเนินการในจังหวัด

ณ วันที่

13 มีนาคม 2565

## กรุงเทพมหานคร

### มาตรการเดินทางเข้า - ออกจังหวัด

ดำเนินการตามคำสั่งศูนย์บริหารสถานการณ์การแพร่ระบาดของโรคติดเชื้อไวรัสโคโรนา 2019 (โควิด-19) ที่ 5/2565 เรื่อง แนวปฏิบัติตามข้อกำหนดออกตามความในมาตรา 9 แห่งพระราชกำหนดการบริหารราชการในสถานการณ์ฉุกเฉิน พ.ศ. 2548 (ฉบับที่ 23) ลงวันที่ 26 กุมภาพันธ์ 2565 เริ่มดำเนินการตั้งแต่วันที่ 1 มีนาคม 2565

### มาตรการดำเนินการในพื้นที่

ดำเนินการตามมาตรการป้องกันควบคุมโรค Universal Prevention และ COVID Free Setting

หน่วยงานรับผิดชอบ

หน่วยงานรับผิดชอบ

สำนักอนามัย กรุงเทพมหานคร



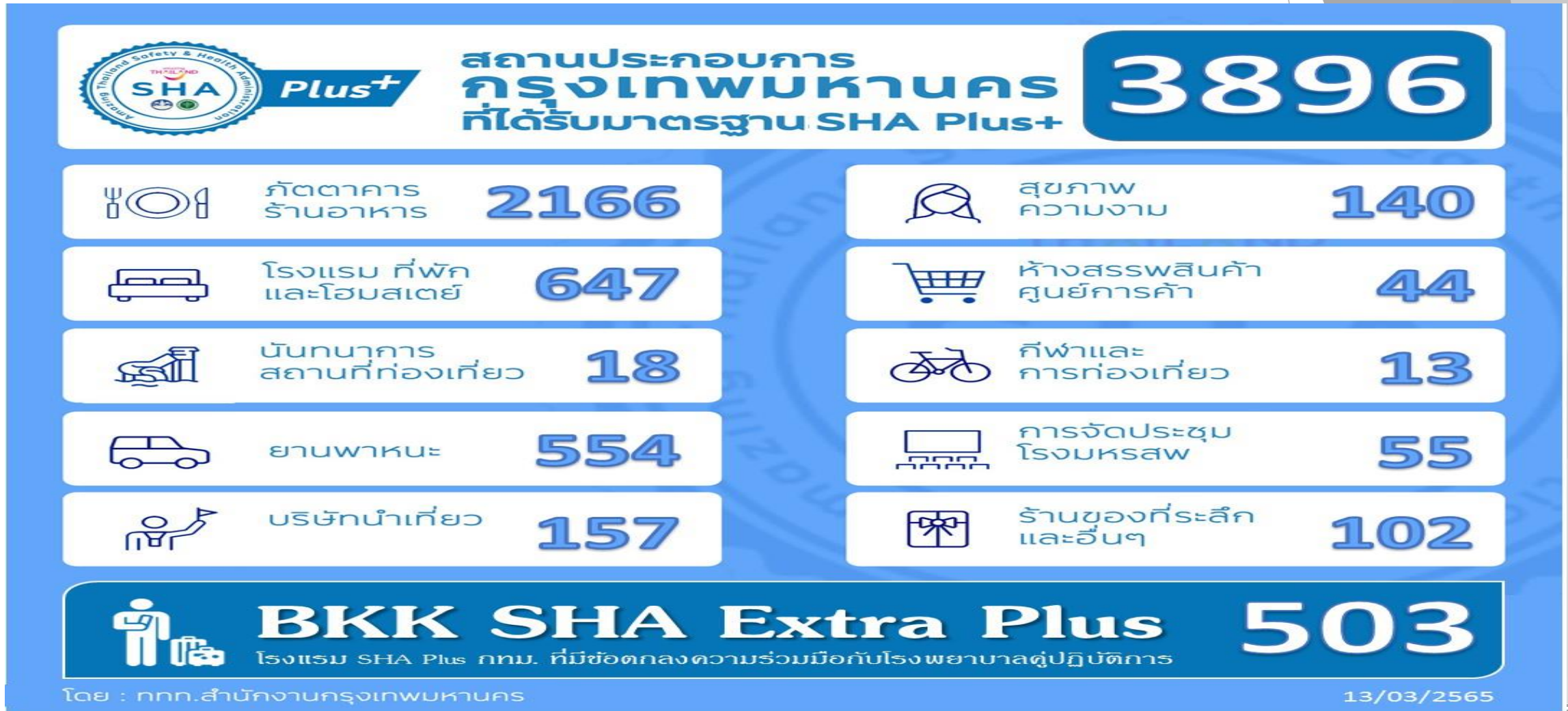
ลำดับ	ประเภท	SHA			SHA Plus+		
		ข้อมูล ณ วันที่ 12 มี.ค. 2565	เพิ่มวันนี้	รวม (13 มี.ค. 2565)	ข้อมูล ณ วันที่ 12 มี.ค. 2565	เพิ่มวันนี้	รวม (13 มี.ค. 2565)
	<b>รวมสถานประกอบการ</b>	<b>12,369</b>	<b>0</b>	<b>12,369</b>	<b>3,895</b>	<b>1</b>	<b>3,896</b>
1	ภัตตาคาร / ร้านอาหาร	8,215	0	8,215	2,165	1	2,166
2	โรงแรม ที่พัก และ โฮมสเตย์	924	0	924	647	0	647
3	นันทนาการและสถานที่ท่องเที่ยว	73	0	73	18	0	18
4	ยานพาหนะ	911	0	911	554	0	554
5	บริษัทนำเที่ยว	534	0	534	157	0	157
6	สุขภาพและความงาม	460	0	460	140	0	140
7	ห้างสรรพสินค้าและศูนย์การค้า	206	0	206	44	0	44
8	กีฬาเพื่อการท่องเที่ยว	45	0	45	13	0	13
9	การจัดกิจกรรม/ประชุม โรงละคร โรงมหรสพ	177	0	177	55	0	55
10	ร้านค้าของที่ระลึกและร้านค้าอื่น ๆ	824	0	824	102	0	102

# SHA Plus+ / SHA Extra Plus

ณ วันที่

13 มีนาคม 2565

## กรุงเทพมหานคร



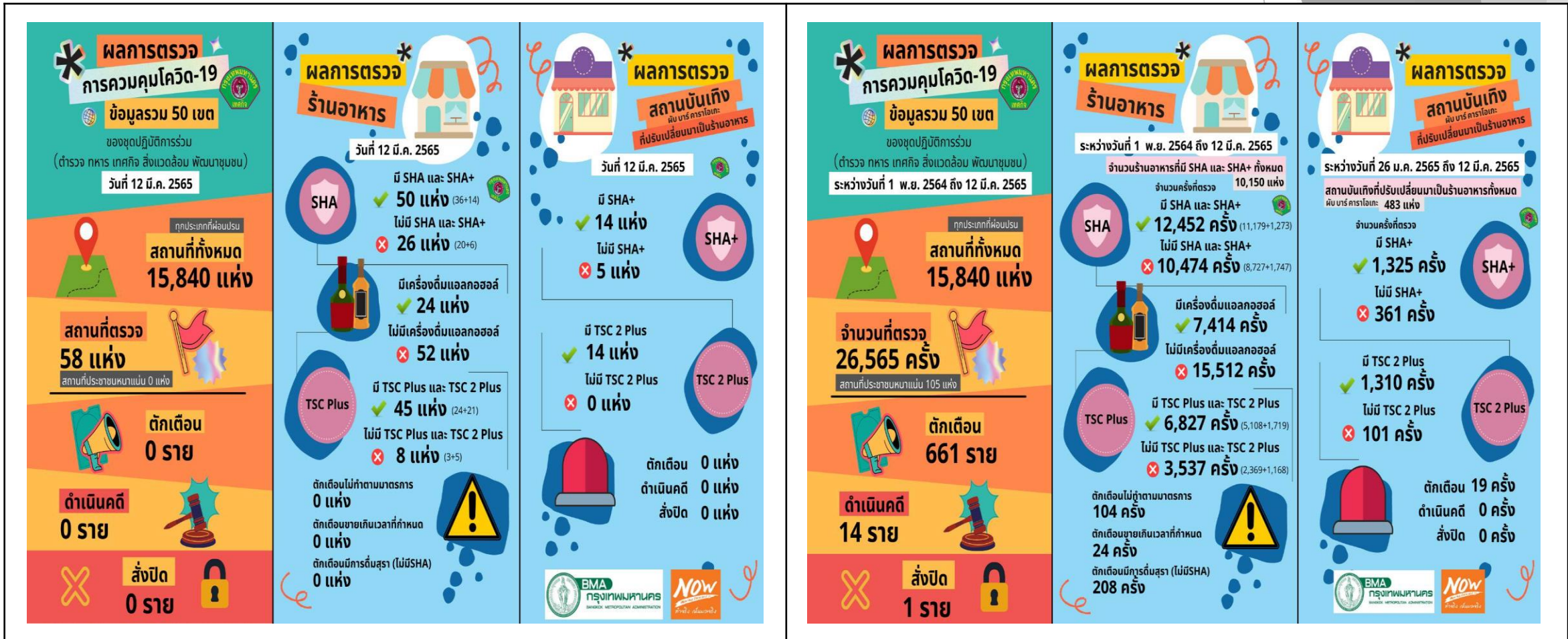
โดย : กกท.สำนักงานกรุงเทพมหานคร

13/03/2565





# กรุงเทพมหานคร





# กรุงเทพมหานคร

## จบการรายงาน

