



Bangkok Sandbox

รายงานการดำเนินการ

ศูนย์บัญชาการปฏิบัติการควบคุมการเปิดเมืองเพื่อรองรับนักท่องเที่ยวกรุงเทพมหานคร

(11 พฤษภาคม 2565)



รายงานสถานการณ์ COVID-19

ณ วันที่

11 พฤษภาคม 2565

กรุงเทพมหานคร

จำนวนผู้ติดเชื้อ

จำนวนผู้ติดเชื้อรายใหม่

2,463

จำนวนผู้ติดเชื้อสะสม

318,553

จำนวนผู้เสียชีวิต

จำนวนผู้เสียชีวิต

3

จำนวนผู้เสียชีวิตสะสม

945



สถานการณ์
การใช้เตียง

จำนวนผู้ครองเตียง

8,832

จำนวนเตียงว่าง

42,910

17.10%

82.90 %

ที่มาข้อมูล: ศูนย์ปฏิบัติการตอบโต้ภาวะฉุกเฉินทางด้านสาธารณสุขกรณีโรคติดเชื้อไวรัสโคโรนา 2019

สำนักอนามัย กรุงเทพมหานคร

ที่มาข้อมูล: <https://co-ward.moph.go.th/>



การได้รับวัคซีน COVID-19

ณ วันที่

11 พฤษภาคม 2565

กรุงเทพมหานคร



จำนวนประชากร

ในจังหวัด **8,411,645**

คน

เข็มที่ 1

จำนวน **9,892,529** คน
คิดเป็นร้อยละ **117.61**

เข็มที่ 2

จำนวน **9,092,133** คน
คิดเป็นร้อยละ **108.09**

เข็มที่ 3

จำนวน **5,482,268** คน
คิดเป็นร้อยละ **65.17**

เข็มที่ 4

จำนวน **1,069,654** คน
คิดเป็นร้อยละ **12.72**

สถิติผู้เดินทางเข้าจังหวัด

ณ วันที่

10 พฤษภาคม 2565

กรุงเทพมหานคร

รายวัน

สะสม (ตั้งแต่ 1 พ.ย. 64)

ประเภท	รายวัน			สะสม (ตั้งแต่ 1 พ.ย. 64)		
	นักท่องเที่ยว (คน)	ผู้ติดเชื้อ (คน)	อัตรา การติดเชื้อ (%)	นักท่องเที่ยว (คน)	ผู้ติดเชื้อ (คน)	อัตรา การติดเชื้อ (%)
Test & Go	12,900	0	0	1,060,613	1,515	0.14
Sandbox	0	0	0	31,531	80	0.25
Quarantine	8	1	12.5	102,721	984	0.96
รวม	12,908	1	0.01	1,194,865	2,579	0.22

ที่มาข้อมูล: ข้อมูล SAT สปคม / กองด่านควบคุมโรคติดต่อระหว่างประเทศ



มาตรการการดำเนินการในจังหวัด

ณ วันที่

11 พฤษภาคม 2565

กรุงเทพมหานคร

มาตรการเดินทางเข้า - ออกจังหวัด

ดำเนินการตามคำสั่งศูนย์บริหารสถานการณ์การแพร่ระบาดของโรคติดเชื้อไวรัสโคโรนา 2019 (โควิด-19) ที่ 9/2565 เรื่อง แนวปฏิบัติตามข้อกำหนดออกตามความในมาตรา 9 แห่งพระราชกำหนดการบริหารราชการในสถานการณ์ฉุกเฉิน พ.ศ. 2548 (ฉบับที่ 25) ลงวันที่ 29 เมษายน 2565 เริ่มดำเนินการตั้งแต่วันที่ 1 พฤษภาคม 2565

มาตรการดำเนินการในพื้นที่

ดำเนินการตามมาตรการป้องกันควบคุมโรค Universal Prevention และ Covid Free Setting

หน่วยงานรับผิดชอบ

หน่วยงานรับผิดชอบ

สำนักอนามัย กรุงเทพมหานคร

ลำดับ	ประเภท	SHA			SHA Plus+		
		ข้อมูล ณ วันที่ 9 พ.ค. 2565	เพิ่มวันนี้	รวม (10 พ.ค. 2565)	ข้อมูล ณ วันที่ 9 พ.ค. 2565	เพิ่มวันนี้	รวม (10 พ.ค. 2565)
	รวมสถานประกอบการ	13,264	8	13,272	4,301	6	4,307
1	ภัตตาคาร / ร้านอาหาร	8,369	4	8,373	2,469	5	2,474
2	โรงแรม ที่พัก และ โฮมสเตย์	943	0	943	674	1	675
3	นันทนาการและสถานที่ท่องเที่ยว	81	0	81	20	0	20
4	ยานพาหนะ	926	0	926	567	0	567
5	บริษัทนำเที่ยว	567	0	567	170	0	170
6	สุขภาพและความงาม	467	0	467	154	0	154
7	ห้างสรรพสินค้าและศูนย์การค้า	207	0	207	50	0	50
8	กีฬาเพื่อการท่องเที่ยว	46	0	46	14	0	14
9	การจัดกิจกรรม/ประชุม โรงละคร โรงมหรสพ	192	0	192	69	0	69
10	ร้านค้าของที่ระลึกและร้านค้าอื่น ๆ	1,466	4	1,470	114	0	114

SHA Plus+ / SHA Extra Plus

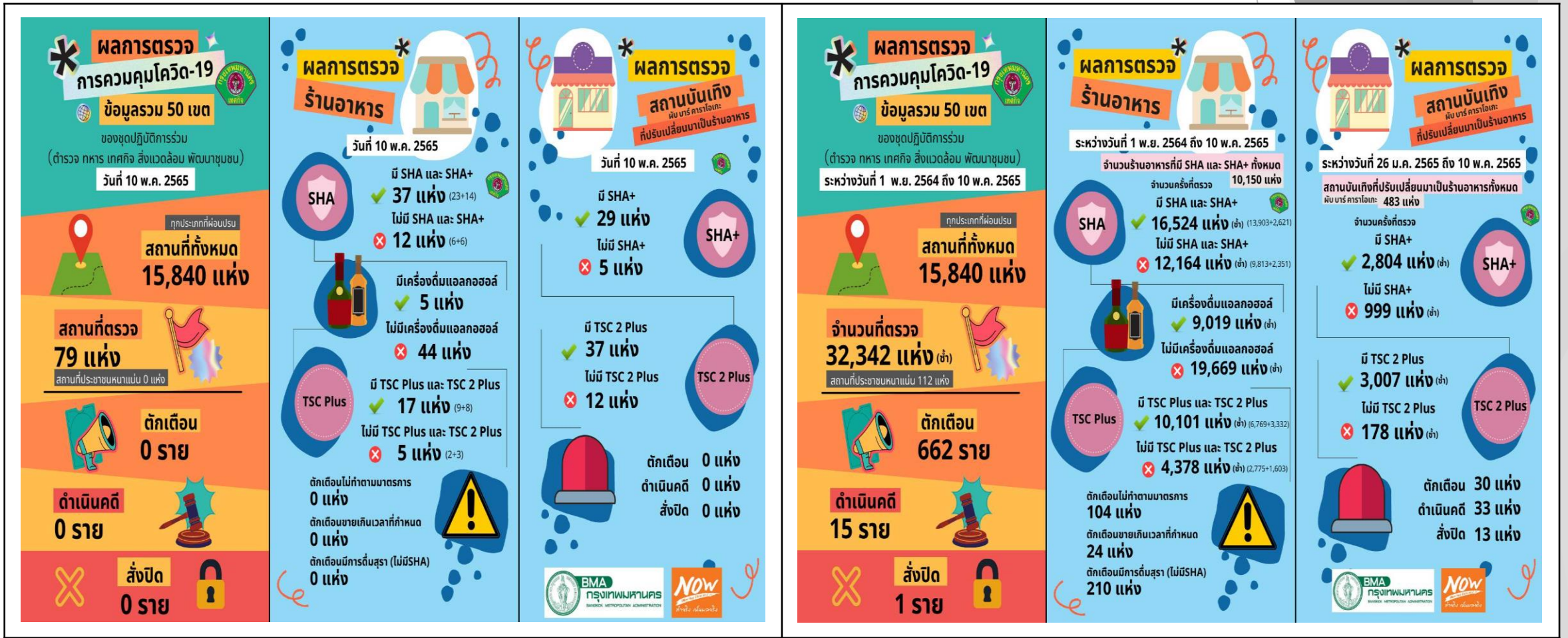
ณ วันที่

11 พฤษภาคม 2565

กรุงเทพมหานคร



กรุงเทพมหานคร



กรุงเทพมหานคร

จบการรายงาน

