



Bangkok Sandbox

รายงานการดำเนินการ

ศูนย์บัญชาการปฏิบัติการควบคุมการเปิดเมืองเพื่อรองรับนักท่องเที่ยวกรุงเทพมหานคร

(11 เมษายน 2565)



รายงานสถานการณ์ COVID-19

ณ วันที่

11 เมษายน 2565

กรุงเทพมหานคร

จำนวนผู้ติดเชื้อ

จำนวนผู้ติดเชื้อรายใหม่

3,174

จำนวนผู้ติดเชื้อสะสม

230,185

จำนวนผู้เสียชีวิต

จำนวนผู้เสียชีวิต

14

จำนวนผู้เสียชีวิตสะสม

650



สถานการณ์
การใช้เตียง

จำนวนผู้ครองเตียง

23,010

จำนวนเตียงว่าง

31,712

42.00%

58.00 %

ที่มาข้อมูล: ศูนย์ปฏิบัติการตอบโต้ภาวะฉุกเฉินทางด้านสาธารณสุขกรณีโรคติดเชื้อไวรัสโคโรนา 2019

สำนักอนามัย กรุงเทพมหานคร

ที่มาข้อมูล: <https://co-ward.moph.go.th/>



การได้รับวัคซีน COVID-19

ณ วันที่

11 เมษายน 2565

กรุงเทพมหานคร



จำนวนประชากร

ในจังหวัด 8,411,645

คน

เข็มที่ 1

จำนวน 9,842,817 คน

คิดเป็นร้อยละ 117.01

เข็มที่ 2

จำนวน 8,941,159 คน

คิดเป็นร้อยละ 106.30

เข็มที่ 3

จำนวน 5,351,014 คน

คิดเป็นร้อยละ 63.61

เข็มที่ 4

จำนวน 861,196 คน

คิดเป็นร้อยละ 10.24

สถิติผู้เดินทางเข้าจังหวัด

ณ วันที่

10 เมษายน 2565

กรุงเทพมหานคร

รายวัน

สะสม (ตั้งแต่ 1 พ.ย. 64)

ประเภท	นักท่องเที่ยว (คน)	ผู้ติดเชื้อ (คน)	อัตรา การติดเชื้อ (%)	นักท่องเที่ยว (คน)	ผู้ติดเชื้อ (คน)	อัตรา การติดเชื้อ (%)
Test & Go	12,057	13	0.11	721,173	1,093	0.15
Sandbox	111	0	0	30,538	80	0.26
Quarantine	61	0	0	100,993	981	0.97
รวม	12,229	13	0.11	852,704	2,154	0.25

ที่มาข้อมูล: ข้อมูล SAT สปคม / กองด่านควบคุมโรคติดต่อระหว่างประเทศ



มาตรการการดำเนินการในจังหวัด

ณ วันที่

11 เมษายน 2565

กรุงเทพมหานคร

มาตรการเดินทางเข้า - ออกจังหวัด

ดำเนินการตามคำสั่งศูนย์บริหารสถานการณ์การแพร่ระบาดของโรคติดเชื้อไวรัสโคโรนา 2019 (โควิด-19) ที่ 7/2565 เรื่อง แนวปฏิบัติตามข้อกำหนดออกตามความในมาตรา 9 แห่งพระราชกำหนดการบริหารราชการในสถานการณ์ฉุกเฉิน พ.ศ. 2548 (ฉบับที่ 24) ลงวันที่ 30 มีนาคม 2565 เริ่มดำเนินการตั้งแต่วันที่ 1 เมษายน 2565

มาตรการดำเนินการในพื้นที่

ดำเนินการตามมาตรการป้องกันควบคุมโรค Universal Prevention และ Covid Free Setting

หน่วยงานรับผิดชอบ

หน่วยงานรับผิดชอบ

สำนักอนามัย กรุงเทพมหานคร

กรุงเทพมหานคร

ลำดับ	ประเภท	SHA			SHA Plus+		
		ข้อมูล ณ วันที่	เพิ่มวันนี้	รวม	ข้อมูล ณ วันที่	เพิ่มวันนี้	รวม
		10 เม.ย. 2565		(11 เม.ย. 2565)	10 เม.ย. 2565		(11 เม.ย. 2565)
	รวมสถานประกอบการ	12,873	66	12,939	4,215	7	4,222
1	ภัตตาคาร / ร้านอาหาร	8,289	6	8,295	2,412	5	2,417
2	โรงแรม ที่พัก และ โฮมสเตย์	931	0	931	669	0	669
3	นันทนาการและสถานที่ท่องเที่ยว	78	0	78	19	0	19
4	ยานพาหนะ	918	0	918	563	1	564
5	บริษัทนำเที่ยว	558	1	559	168	0	168
6	สุขภาพและความงาม	464	0	464	150	0	150
7	ห้างสรรพสินค้าและศูนย์การค้า	207	0	207	47	0	47
8	กีฬาเพื่อการท่องเที่ยว	46	0	46	13	0	13
9	การจัดกิจกรรม/ประชุม โรงละคร โรงมหรสพ	188	0	188	67	0	67
10	ร้านค้าของที่ระลึกและร้านค้าอื่น ๆ	1,194	59	1,253	107	1	108



SHA Plus+ / SHA Extra Plus

ณ วันที่

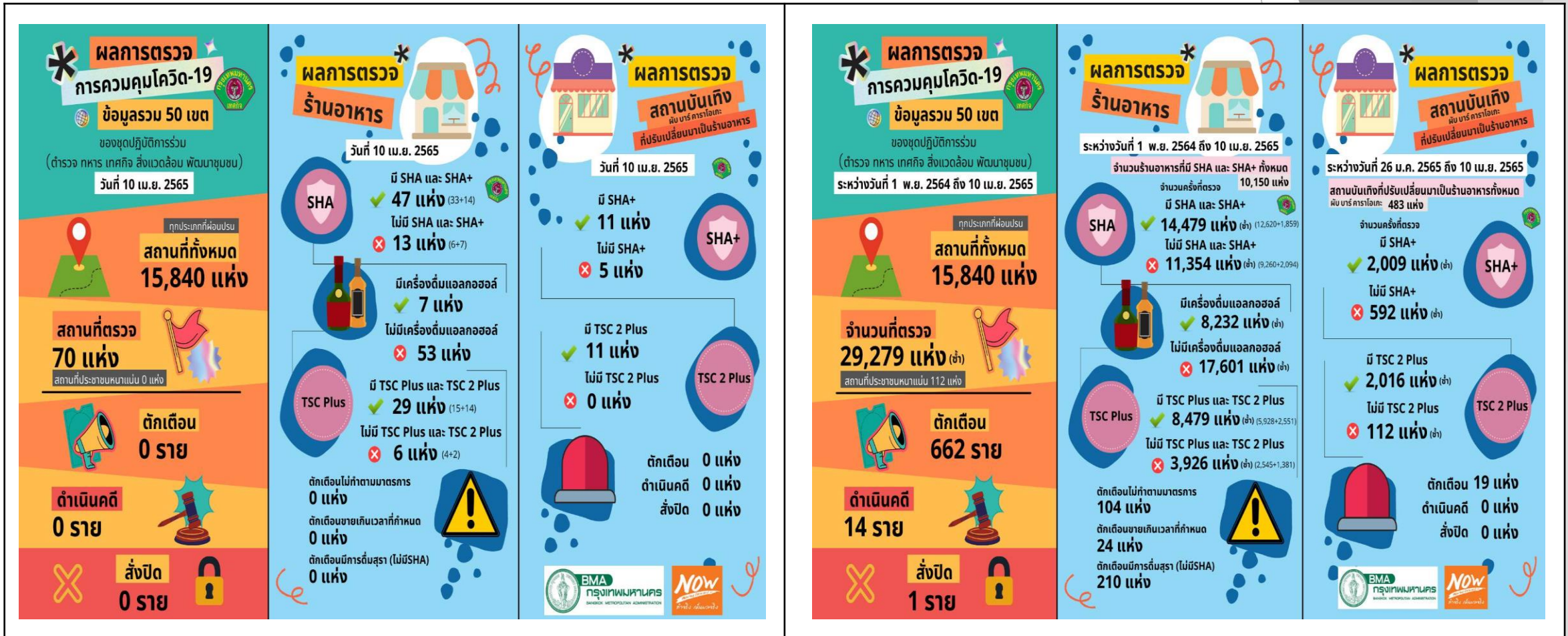
11 เมษายน 2565

กรุงเทพมหานคร



10 เมษายน 2565

กรุงเทพมหานคร



กรุงเทพมหานคร

จบการรายงาน

