



Bangkok Sandbox

รายงานการดำเนินการ

ศูนย์บัญชาการปฏิบัติการควบคุมการเปิดเมืองเพื่อรองรับนักท่องเที่ยวกรุงเทพมหานคร

(7 กุมภาพันธ์ 2565)



รายงานสถานการณ์ COVID-19

ณ วันที่

7 กุมภาพันธ์ 2565

กรุงเทพมหานคร

จำนวนผู้ติดเชื้อ

จำนวนผู้ติดเชื้อรายใหม่

1,391

จำนวนผู้ติดเชื้อสะสม

37,530

จำนวนผู้เสียชีวิต

จำนวนผู้เสียชีวิต

0

จำนวนผู้เสียชีวิตสะสม

78



สถานการณ์
การใช้เตียง

จำนวนผู้ครองเตียง

21,694

จำนวนเตียงว่าง

32,521

40.00%

50.00 %

ที่มาข้อมูล: ศูนย์ปฏิบัติการตอบโต้ภาวะฉุกเฉินทางด้านสาธารณสุขกรณีโรคติดเชื้อไวรัสโคโรนา 2019

สำนักอนามัย กรุงเทพมหานคร

ที่มาข้อมูล: <https://co-ward.moph.go.th/>



การได้รับวัคซีน COVID-19

ณ วันที่

7 กุมภาพันธ์ 2565

กรุงเทพมหานคร



จำนวนประชากร
ในจังหวัด

7,929,189

คน

เข็มที่ 1

จำนวน 9,419,795 คน
คิดเป็นร้อยละ 118.80

เข็มที่ 2

จำนวน 8,733,490 คน
คิดเป็นร้อยละ 110.14

เข็มที่ 3

จำนวน 3,793,986 คน
คิดเป็นร้อยละ 47.85

เข็มที่ 4

จำนวน 383,296 คน
คิดเป็นร้อยละ 4.83

สถิติผู้เดินทางเข้าจังหวัด

ณ วันที่

6 กุมภาพันธ์ 2565

กรุงเทพมหานคร

รายวัน

สะสม (ตั้งแต่ 1 พ.ย. 64)

ประเภท	รายวัน			สะสม (ตั้งแต่ 1 พ.ย. 64)		
	นักท่องเที่ยว (คน)	ผู้ติดเชื้อ (คน)	อัตรา การติดเชื้อ (%)	นักท่องเที่ยว (คน)	ผู้ติดเชื้อ (คน)	อัตรา การติดเชื้อ (%)
Test & Go	2,228	0	0	319,232	789	0.25
Sandbox	202	0	0	24,217	80	0.33
Quarantine	368	15	4.08	44,981	705	1.57
รวม	2,798	15	0.54	388,430	1,574	0.41

ที่มาข้อมูล: ข้อมูล SAT สปคม / กองด่านควบคุมโรคติดต่อระหว่างประเทศ



มาตรการการดำเนินการในจังหวัด

ณ วันที่

7 กุมภาพันธ์ 2565

กรุงเทพมหานคร

มาตรการเดินทางเข้า - ออกจังหวัด

ดำเนินการตามคำสั่งศูนย์บริหารสถานการณ์การแพร่ระบาดของโรคติดเชื้อไวรัสโคโรนา 2019 (โควิด-19) ที่ 4/2565 เรื่อง แนวปฏิบัติตามข้อกำหนดออกตามความในมาตรา 9 แห่งพระราชกำหนดการบริหารราชการในสถานการณ์ฉุกเฉิน พ.ศ. 2548 (ฉบับที่ 22) ลงวันที่ 28 มกราคม 2565 โดยเริ่มดำเนินการตั้งแต่วันที่ 1 ก.พ. 2565 ภายใต้หลักเกณฑ์และเงื่อนไข ดังนี้

(1) กรณีผู้เดินทางพำนักอยู่ในราชอาณาจักรเป็นเวลาน้อยกว่า 5 วัน ให้มีหลักฐานการชำระค่าที่พักหรือสถานที่กักกันที่ทางราชการกำหนดในวันแรกของผู้เดินทางเข้ามาในราชอาณาจักร และหลักฐานการชำระค่าตรวจหาเชื้อโดยวิธี RT-PCR จำนวน 1 ครั้ง

(2) กรณีผู้เดินทางพำนักอยู่ในราชอาณาจักรเป็นเวลาไม่น้อยกว่า 5 วัน ให้มีหลักฐานการชำระค่าที่พักหรือสถานที่กักกันที่ทางราชการกำหนดในวันแรกของผู้เดินทางเข้ามาในราชอาณาจักร และในวันที่ 5 ของระยะเวลาที่พำนักอยู่ในราชอาณาจักร และหลักฐานค่าตรวจหาเชื้อโดยวิธี RT-PCR จำนวน 2 ครั้ง (ครั้งที่ 1 ในวันแรก และครั้งที่ 2 ในวันที่ 5 ของระยะเวลาที่ผู้เดินทางพำนักอยู่ในราชอาณาจักร)

มาตรการดำเนินการในพื้นที่

ดำเนินการตามมาตรการป้องกันควบคุมโรค Universal Prevention และ COVID Free Setting

หน่วยงานรับผิดชอบ

หน่วยงานรับผิดชอบ

สำนักอนามัย กรุงเทพมหานคร

ลำดับ	ประเภท	SHA			SHA Plus+		
		ข้อมูล ณ วันที่ 6 ก.พ. 2565	เพิ่มวันนี้	รวม (7 ก.พ. 2565)	ข้อมูล ณ วันที่ 6 ก.พ. 2565	เพิ่มวันนี้	รวม (7 ก.พ. 2565)
	รวมสถานประกอบการ	11,957	0	11,957	3,640	4	3,644
1	ภัตตาคาร / ร้านอาหาร	7,973	0	7,973	1,999	1	2,000
2	โรงแรม ที่พัก และ โฮมสเตย์	895	0	895	603	0	603
3	นันทนาการและสถานที่ท่องเที่ยว	68	0	68	18	0	18
4	ยานพาหนะ	887	0	887	531	3	534
5	บริษัทนำเที่ยว	521	0	521	147	0	147
6	สุขภาพและความงาม	436	0	436	135	0	135
7	ห้างสรรพสินค้าและศูนย์การค้า	203	0	203	43	0	43
8	กีฬาเพื่อการท่องเที่ยว	42	0	42	12	0	12
9	การจัดกิจกรรม/ประชุม โรงละคร โรงมหรสพ	167	0	167	52	0	52
10	ร้านค้าของที่ระลึกและร้านค้าอื่น ๆ	765	0	765	100	0	100

SHA Plus+ / SHA Extra Plus

ณ วันที่

7 กุมภาพันธ์ 2565

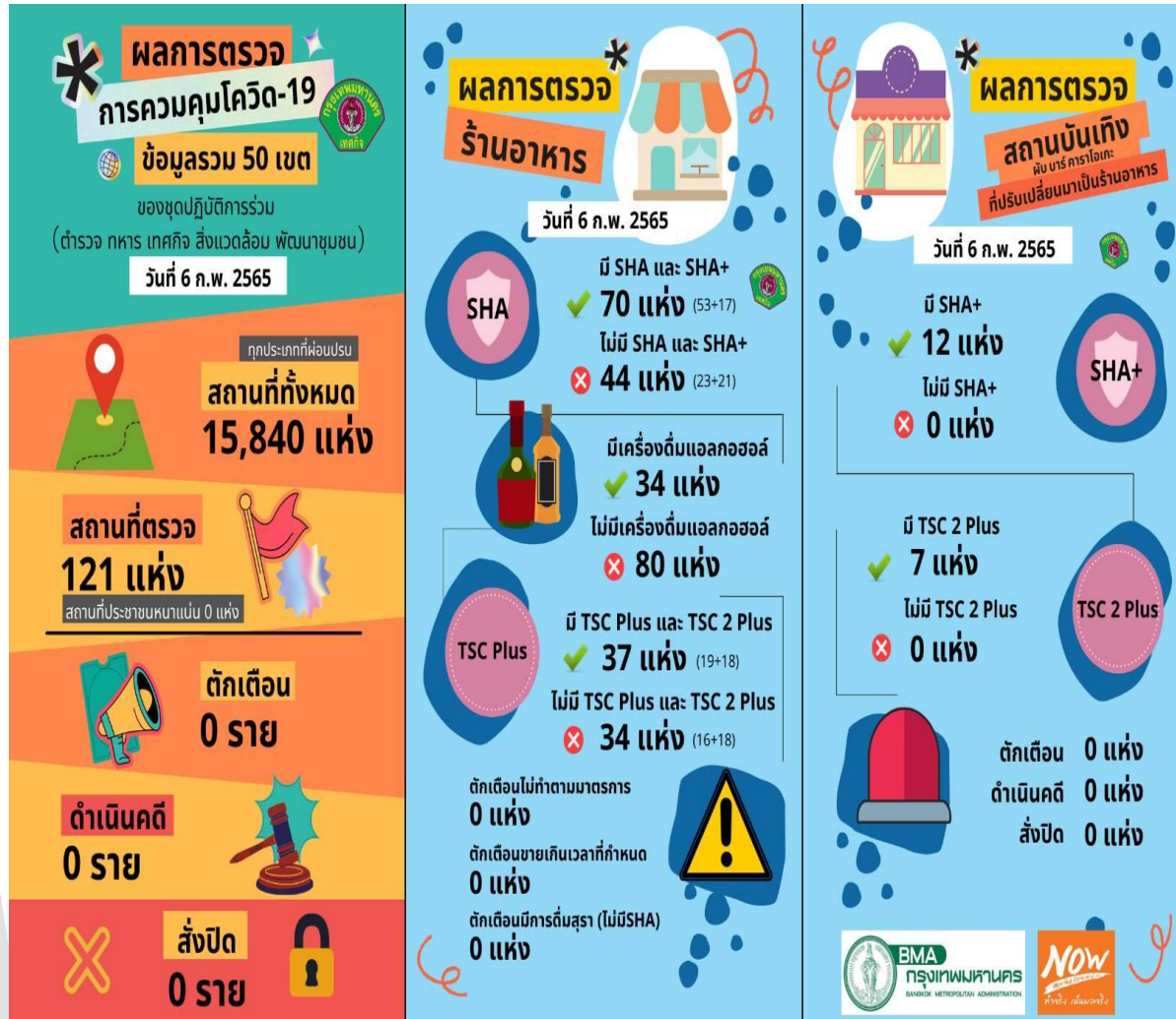
กรุงเทพมหานคร



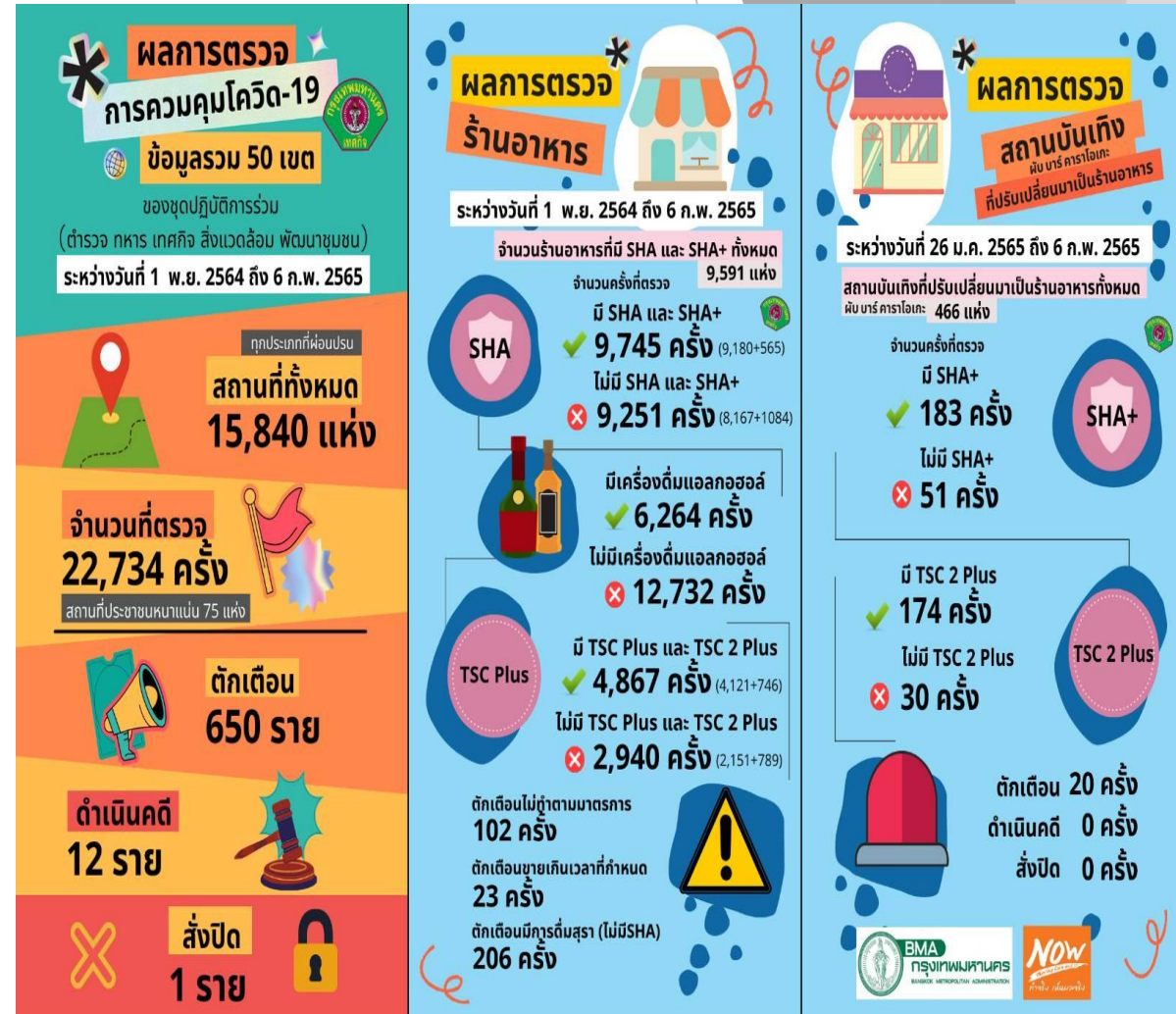
ผลการตรวจการควบคุมโควิด-19 ข้อมูลรวม 50 เขต

ณ วันที่

6 กุมภาพันธ์ 2565



กรุงเทพมหานคร



กรุงเทพมหานคร

จบการรายงาน

