



# Bangkok Sandbox



รายงานการดำเนินการ  
ศูนย์บัญชาการปฏิบัติการควบคุมการเปิดเมืองเพื่อรองรับนักท่องเที่ยว  
กรุงเทพมหานคร (6 ธันวาคม 2564)

# สถานการณ์โควิด - 19 กรุงเทพมหานคร : วันที่ 6 ธันวาคม 2564

6

ธ.ค.64

	ผู้ป่วยรายใหม่วันนี้	ผู้ป่วยยืนยันสะสม (1 พ.ย.64 - ปัจจุบัน)
	784 ราย	27,452 ราย
ที่อยู่ขณะป่วยอยู่ในกรุงเทพมหานคร	782 ราย	27,374 ราย
ต่างชาติเดินทางจากต่างประเทศ (Bangkok Sandbox/AQ-OQ)	2 ราย	78 ราย

## สถานการณ์การใช้เตียง ในกรุงเทพมหานคร

จำนวนเตียงทั้งหมด

34,946  
เตียง

ครองเตียงทั้งหมด

8,040  
เตียง  
( ร้อยละ 23.00 )

เตียงว่าง

26,906  
เตียง  
( ร้อยละ 77.00 )

ข้อมูล ณ วันที่ 2 ธันวาคม 2564 เวลา 18.30 น.

# การฉีดวัคซีนในกรุงเทพมหานคร

เป้าหมายที่วางไว้  
7,699,174 คน

ผู้ที่ฉีดเข็มที่ 1

จำนวน 9,086,221 คน  
คิดเป็นร้อยละ 118.02

ผู้ที่ฉีดครบ 2 เข็ม

จำนวน 8,024,169 คน  
คิดเป็นร้อยละ 104.22

ผู้ที่ฉีดครบ 3 เข็ม

จำนวน 1,087,861 คน  
คิดเป็นร้อยละ 14.13

ข้อมูล ณ วันที่ 5 ธันวาคม 2564

ที่มา : ฐานข้อมูล MOPH Immunization Center



# ผลการดำเนินงานการรับผู้เดินทางเข้าราชอาณาจักร ณ ท่าอากาศยานสุวรรณภูมิ และดอนเมือง

ตั้งแต่ 1 พ.ย. – 5 ธ.ค. 2564

จำนวนนักท่องเที่ยวสะสม  
รวม 116,568 ราย

จำนวนผู้ติดเชื้อสะสม **78 ราย**

จำนวนนักท่องเที่ยวประจำแยกประเภท  
วันที่ 5 ธ.ค 64 = 4,252 ราย  
Thai = 1,163 ราย  
Non-Thai = 3,089 ราย

ผู้ติดเชื้อ	2 ราย
• Sand Box	0 ราย
• Test and go	2 ราย
• AQ	0 ราย
• รวม	<b>2 ราย</b>

ที่มา : ข้อมูล SAT สปคม/กองด่านฯ กรมควบคุมโรค  
วันที่ได้รับรายงาน 5 ธ.ค 2564

# ผลการดำเนินงานการรับผู้เดินทางเข้าราชอาณาจักร ณ ท่าอากาศยานสุวรรณภูมิ

wk	Day	Test and go	Sand Box	Quarantine 7 day	Quarantine 10 day	Quarantine 14 day	สะสม	ติดเชื้อ	Thai	non Thai
	1-30/11/2021	83,428 (29)	3,744 (7)	1,092 (8)	3,522 (18)	15	91,801	62	18,546	55,757
	1/12/2021	4,581(9)	242(1)	2	208	9	5,042	10	1,329	3,713
	2/12/2021	4,341(1)	199	18	123	-	4,681	1	1,115	3,566
	3/12/2021	5,007 (2)	119 (1)	7	159	24	5,316	3	1,324	3,992
	4/12/2021	4,221	121	16	109	9	4,476	รพผล	861	3,546
	5/12/2021	4,705	425	12	104	2	5,248	รพผล	1,161	3,087
	<b>รวม</b>	<b>106,283(41)</b>	<b>4,850(9)</b>	<b>1,1147(8)</b>	<b>4,225(18)</b>	<b>59</b>	<b>116,564</b>	<b>78</b>	<b>24,336</b>	<b>73,661</b>

wk	Day	Test and go		Sand Box		AQ		สะสม	ติดเชื้อ
		Thai	Non Thai	Thai	Non Thai	Thai	Non Thai		
	1-30/11/2021	165	871	-	12	-	13	1,061	0
	1/12/2021	-	2	-	-	-	-	2	0
	2/12/2021	-	-	-	-	-	1	1	0
	3/12/2021	19	116	-	3	-	2	140	0
	4/12/2021	9	13 (1)	-	4	-	-	28	1
	5/12/2021	2	2	-	-	-	-	4	-
	<b>รวม</b>	<b>195</b>	<b>994</b>	<b>-</b>	<b>1</b>	<b>-</b>	<b>16</b>	<b>1,236</b>	<b>1</b>

ท่าอากาศยานดอนเมือง



Plus+

สถานประกอบการ  
กรุงเทพมหานคร  
ที่ได้รับมาตรฐานSHA Plus+

1836



ภัตตาคาร  
ร้านอาหาร

687



สุขภาพ  
ความงาม

65



โรงแรม ที่พัก  
และโฮมสเตย์

515



ห้างสรรพสินค้า  
ศูนย์การค้า

29



นันทนาการ  
สถานที่ท่องเที่ยว

13



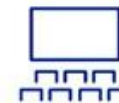
กีฬาและ  
การท่องเที่ยว

4



ยานพาหนะ

320



การจัดประชุม  
โรงแรมหรู

26



บริษัทนำเที่ยว

113



ร้านของที่ระลึก  
และอื่นๆ

64



สถานประกอบการที่ได้รับมาตรฐาน SHA และ SHA Plus+ ในกรุงเทพมหานคร

ข้อมูล ณ วันที่ 6 ธันวาคม 2564 เวลา 07.30 น.

ลำดับ	ประเภท	SHA			SHA Plus+		
		ข้อมูล ณ วันที่ 5 ธ.ค. 2564	เพิ่มวันนี้	รวม (6 ธ.ค. 2564)	ข้อมูล ณ วันที่ 5 ธ.ค. 2564	เพิ่มวันนี้	รวม (6 ธ.ค. 2564)
	<b>รวมสถานประกอบการ</b>	<b>9,577</b>	<b>1</b>	<b>9,578</b>	<b>1,808</b>	<b>28</b>	<b>1,836</b>
1	ภัตตาคาร / ร้านอาหาร	6,542	0	6,542	667	20	687
2	โรงแรม ที่พัก และ โฮมสเตย์	815	0	815	513	2	515
3	นันทนาการและสถานที่ท่องเที่ยว	64	0	64	13	0	13
4	ยานพาหนะ	675	0	675	318	2	320
5	บริษัทนำเที่ยว	510	0	510	110	3	113
6	สุขภาพและความงาม	374	0	374	64	1	65
7	ห้างสรรพสินค้าและศูนย์การค้า	182	1	183	29	0	29
8	กีฬาเพื่อการท่องเที่ยว	25	0	25	4	0	4
9	การจัดกิจกรรม/ประชุม โรงละคร โรงแรมหรู	134	0	134	26	0	26
10	ร้านค้าของที่ระลึกและร้านค้าอื่น ๆ	256	0	256	64	0	64



ที่มา : <https://www.thailandsha.com/index>



**\* ผลการตรวจ**  
**การควบคุมโควิด-19**  
ข้อมูลรวม 50 เขต  
ของชุดปฏิบัติการร่วม  
(ตำรวจ ทหาร ตำรวจ สี่แยก ล้อม พัฒนาชุมชน)  
วันที่ 5 ธ.ค. 2564

สถานที่ทั้งหมด  
**15,840 แห่ง**

สถานที่ตรวจ  
**201 แห่ง**

ตักเตือน  
**1 ราย**

ดำเนินคดี  
**0 ราย**

สั่งปิด  
**0 ราย**



**\* ผลการตรวจ**  
**การควบคุมโควิด-19**  
ข้อมูลรวม 50 เขต  
ของชุดปฏิบัติการร่วม  
(ตำรวจ ทหาร ตำรวจ สี่แยก ล้อม พัฒนาชุมชน)  
ระหว่างวันที่ 1 พ.ย. 2564 ถึง 5 ธ.ค. 2564

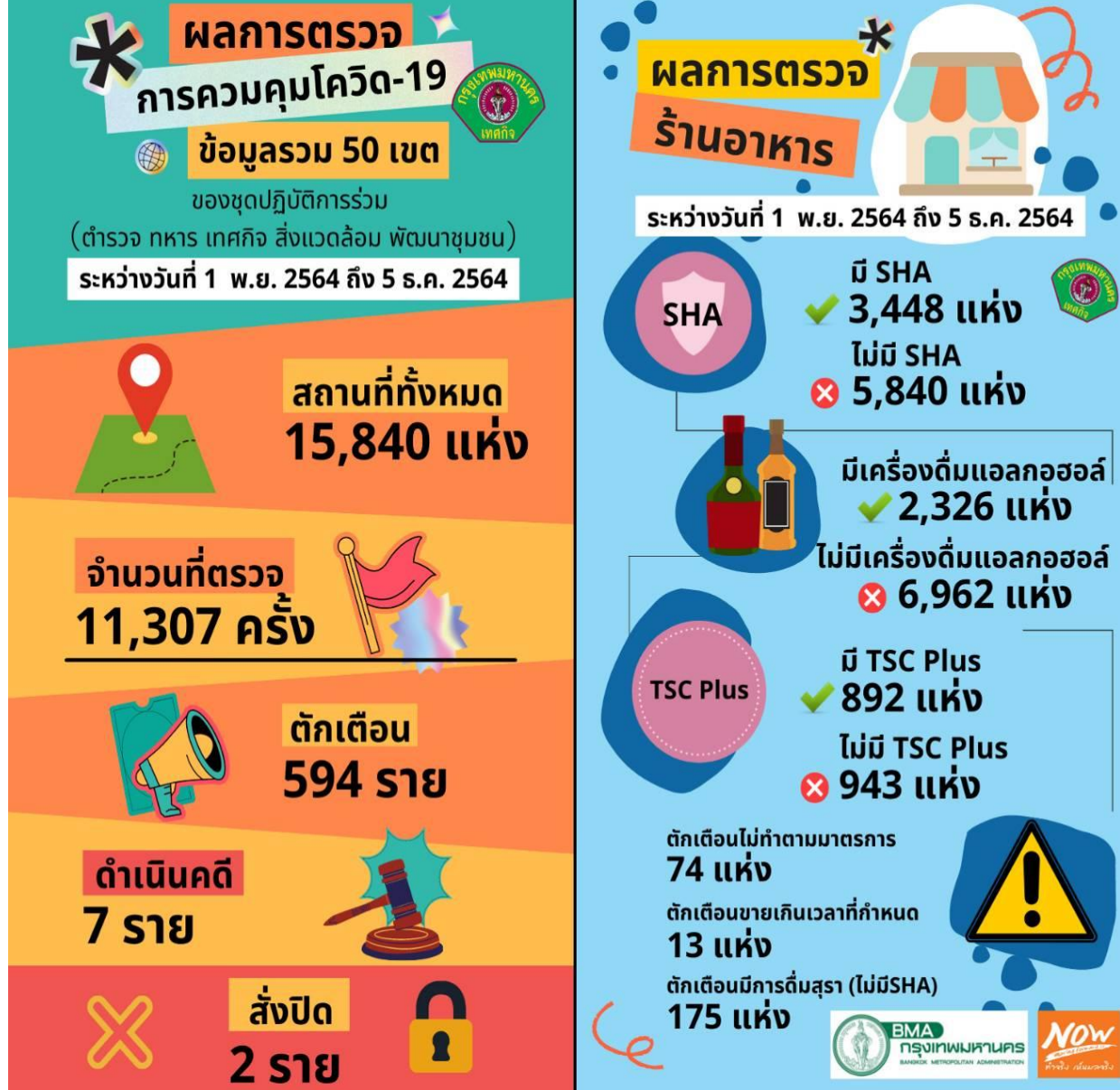
สถานที่ทั้งหมด  
**15,840 แห่ง**

จำนวนที่ตรวจ  
**11,307 ครั้ง**

ตักเตือน  
**594 ราย**

ดำเนินคดี  
**7 ราย**

สั่งปิด  
**2 ราย**





# จบการรายงาน

