



# Bangkok Sandbox

รายงานการดำเนินการ

ศูนย์บัญชาการปฏิบัติการควบคุมการเปิดเมืองเพื่อรองรับนักท่องเที่ยวกรุงเทพมหานคร

(3 มิถุนายน 2565)



# รายงานสถานการณ์ COVID-19

ณ วันที่

3 มิถุนายน 2565

## กรุงเทพมหานคร

จำนวนผู้ติดเชื้อ

จำนวนผู้ติดเชื้อรายใหม่

1,794

จำนวนผู้ติดเชื้อสะสม

363,896

จำนวนผู้เสียชีวิต

จำนวนผู้เสียชีวิต

1

จำนวนผู้เสียชีวิตสะสม

1,063



สถานการณ์  
การไขเตียง

จำนวนผู้ครองเตียง

4,152

จำนวนเตียงว่าง

27,059

13.30%

86.70 %

ที่มาข้อมูล: ศูนย์ปฏิบัติการตอบโต้ภาวะฉุกเฉินทางสาธารณสุขกรณีโรคติดเชื้อไวรัสโคโรนา 2019

สำนักอนามัย กรุงเทพมหานคร

ที่มาข้อมูล: <https://co-ward.moph.go.th/>



# การได้รับวัคซีน COVID-19

ณ วันที่

2 มิถุนายน 2565

## กรุงเทพมหานคร



จำนวนประชากร

ในจังหวัด **8,411,645**

คน

เข็มที่ 1

จำนวน 9,924,433 คน

คิดเป็นร้อยละ 117.98

เข็มที่ 2

จำนวน 9,200,568 คน

คิดเป็นร้อยละ 109.38

เข็มที่ 3

จำนวน 5,599,356 คน

คิดเป็นร้อยละ 66.57

เข็มที่ 4

จำนวน 1,406,560 คน

คิดเป็นร้อยละ 16.72

# สถิติผู้เดินทางเข้าจังหวัด

ณ วันที่

31 พฤษภาคม 2565

## กรุงเทพมหานคร

ผลการดำเนินงานการรับผู้เดินทางเข้าราชอาณาจักร ณ ท่าอากาศยานสุวรรณภูมิและดอนเมือง

ตั้งแต่ 1 พ.ย 2564 – 31 พฤษภาคม 2565

จำนวนนักท่องเที่ยวสะสม  
รวม 1,531,329 ราย

จำนวนผู้ติดเชื้อสะสม  
2,579 ราย (ร้อยละ 0.17)

จำนวนนักท่องเที่ยวประจำแยกประเภท  
วันที่ 31 พ.ค. 65 = 17,704 ราย  
Thai = 3,289 ราย  
Non -Thai = 11,415 ราย

| ผู้ติดเชื้อ     | 0 ราย |
|-----------------|-------|
| • No Quarantine | 0 ราย |
| • AQ            | 0 ราย |
| • รวม           | 0 ราย |

ที่มา : ข้อมูล SAT สปคท./กองด่านฯ กรมควบคุมโรค  
วันที่ได้รับรายงาน 31 พ.ค. 65

ผลการดำเนินงานการรับผู้เดินทางเข้าราชอาณาจักร  
ตั้งแต่ 1 พฤศจิกายน 2564 – 31 พฤษภาคม 2565

| เดือน      | สะสม             | ติดเชื้อ     | %           |
|------------|------------------|--------------|-------------|
| พฤศจิกายน  | 88,432           | 53           | 0.06        |
| ธันวาคม    | 186,578          | 512          | 0.27        |
| มกราคม     | 162,453          | 980          | 0.60        |
| กุมภาพันธ์ | 114,477          | 306          | 0.27        |
| มีนาคม     | 194,213          | 206          | 0.11        |
| เมษายน     | 308,797          | 480          | 0.16        |
| พฤษภาคม    | 476,379          | 32           | 0.01        |
| <b>รวม</b> | <b>1,531,329</b> | <b>2,579</b> | <b>0.17</b> |



# มาตรการการดำเนินการในจังหวัด

ณ วันที่

3 มิถุนายน 2565

## กรุงเทพมหานคร

### มาตรการเดินทางเข้า - ออกจังหวัด

ดำเนินการตามคำสั่งศูนย์บริหารสถานการณ์การแพร่ระบาดของโรคติดเชื้อไวรัสโคโรนา 2019 (โควิด-19) ที่ 9/2565 เรื่อง แนวปฏิบัติตามข้อกำหนดออกตามความในมาตรา 9 แห่งพระราชกำหนดการบริหารราชการในสถานการณ์ฉุกเฉิน พ.ศ. 2548 (ฉบับที่ 26) ลงวันที่ 30 พฤษภาคม 2565 เริ่มดำเนินการตั้งแต่วันที่ 1 มิถุนายน 2565

### มาตรการดำเนินการในพื้นที่

ดำเนินการตามมาตรการป้องกันควบคุมโรค Universal Prevention และ Covid Free Setting

หน่วยงานรับผิดชอบ

หน่วยงานรับผิดชอบ

สำนักอนามัย กรุงเทพมหานคร

# SHA Plus+ / SHA Extra Plus

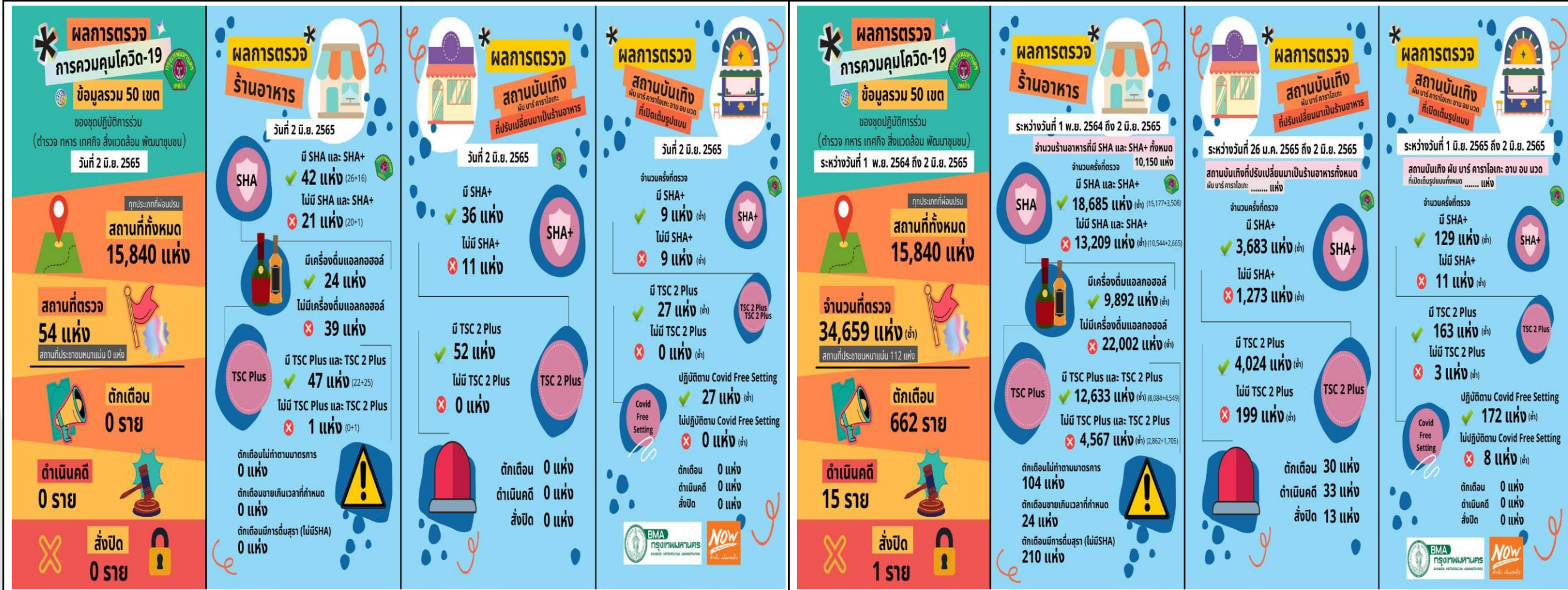
ณ วันที่

3 มิถุนายน 2565

## กรุงเทพมหานคร









# กรุงเทพมหานคร

## จบการรายงาน

