



Bangkok Sandbox

รายงานการดำเนินการ

ศูนย์บัญชาการปฏิบัติการควบคุมการเปิดเมืองเพื่อรองรับนักท่องเที่ยวกรุงเทพมหานคร

(2 เมษายน 2565)



รายงานสถานการณ์ COVID-19

ณ วันที่

2 เมษายน 2565

กรุงเทพมหานคร

จำนวนผู้ติดเชื้อ

จำนวนผู้ติดเชื้อรายใหม่

3,373

จำนวนผู้ติดเชื้อสะสม

201,813

จำนวนผู้เสียชีวิต

จำนวนผู้เสียชีวิต

15

จำนวนผู้เสียชีวิตสะสม

536



สถานการณ์
การใช้เตียง

จำนวนผู้ครองเตียง

21,382

จำนวนเตียงว่าง

32,436

39.70%

60.30 %

ที่มาข้อมูล: ศูนย์ปฏิบัติการตอบโต้ภาวะฉุกเฉินทางด้านสาธารณสุขกรณีโรคติดเชื้อไวรัสโคโรนา 2019

สำนักอนามัย กรุงเทพมหานคร

ที่มาข้อมูล: <https://co-ward.moph.go.th/>



การได้รับวัคซีน COVID-19

ณ วันที่

2 เมษายน 2565

กรุงเทพมหานคร



จำนวนประชากร

ในจังหวัด **8,411,645**

คน

เข็มที่ 1

จำนวน 9,806,597 คน
คิดเป็นร้อยละ 116.58

เข็มที่ 2

จำนวน 8,895,934 คน
คิดเป็นร้อยละ 105.76

เข็มที่ 3

จำนวน 5,274,626 คน
คิดเป็นร้อยละ 62.71

เข็มที่ 4

จำนวน 807,086 คน
คิดเป็นร้อยละ 9.59

สถิติผู้เดินทางเข้าจังหวัด

ณ วันที่

31 มีนาคม 2565

กรุงเทพมหานคร

รายวัน

สะสม (ตั้งแต่ 1 พ.ย. 64)

ประเภท	รายวัน			สะสม (ตั้งแต่ 1 พ.ย. 64)		
	นักท่องเที่ยว (คน)	ผู้ติดเชื้อ (คน)	อัตรา การติดเชื้อ (%)	นักท่องเที่ยว (คน)	ผู้ติดเชื้อ (คน)	อัตรา การติดเชื้อ (%)
Test & Go	7,533	5	0.07	617,339	1,023	0.17
Sandbox	50	0	0	28,711	80	0.28
Quarantine	81	0	0	100,102	948	0.92
รวม	7,664	5	0.07	746,152	2,051	0.27

ที่มาข้อมูล: ข้อมูล SAT สปกม / กองด่านควบคุมโรคติดต่อระหว่างประเทศ



มาตรการการดำเนินการในจังหวัด

ณ วันที่

2 เมษายน 2565

กรุงเทพมหานคร

มาตรการเดินทางเข้า - ออกจังหวัด

ดำเนินการตามคำสั่งศูนย์บริหารสถานการณ์การแพร่ระบาดของโรคติดเชื้อไวรัสโคโรนา 2019 (โควิด-19) ที่ 7/2565 เรื่อง แนวปฏิบัติตามข้อกำหนดออกตามความในมาตรา 9 แห่งพระราชกำหนดการบริหารราชการในสถานการณ์ฉุกเฉิน พ.ศ. 2548 (ฉบับที่ 24) ลงวันที่ 30 มีนาคม 2565 เริ่มดำเนินการตั้งแต่วันที่ 1 เมษายน 2565

มาตรการดำเนินการในพื้นที่

ดำเนินการตามมาตรการป้องกันควบคุมโรค Universal Prevention และ Covid Free Setting

หน่วยงานรับผิดชอบ

หน่วยงานรับผิดชอบ

สำนักอนามัย กรุงเทพมหานคร

ลำดับ	ประเภท	SHA			SHA Plus+		
		ข้อมูล ณ วันที่ 1 เม.ย. 2565	เพิ่มวันนี้	รวม (2 เม.ย. 2565)	ข้อมูล ณ วันที่ 1 เม.ย. 2565	เพิ่มวันนี้	รวม (2 เม.ย. 2565)
	รวมสถานประกอบการ	12,862	0	12,862	4,039	40	4,079
1	ภัตตาคาร / ร้านอาหาร	8,288	0	8,288	2,259	39	2,298
2	โรงแรม ที่พัก และ โฮมสเตย์	931	0	931	659	1	660
3	นันทนาการและสถานที่ท่องเที่ยว	78	0	78	19	0	19
4	ยานพาหนะ	918	0	918	563	0	563
5	บริษัทนำเที่ยว	558	0	558	166	0	166
6	สุขภาพและความงาม	464	0	464	146	0	146
7	ห้างสรรพสินค้าและศูนย์การค้า	207	0	207	46	0	46
8	กีฬาเพื่อการท่องเที่ยว	46	0	46	13	0	13
9	การจัดกิจกรรม/ประชุม โรงละคร โรงมหรสพ	188	0	188	62	0	62
10	ร้านค้าของที่ระลึกและร้านค้าอื่น ๆ	1,184	0	1,184	106	0	106

SHA Plus+ / SHA Extra Plus

ณ วันที่

2 เมษายน 2565

กรุงเทพมหานคร



สถานประกอบการ
กรุงเทพมหานคร
ที่ได้รับมาตรฐาน SHA Plus+

4079



ภัตตาคาร
ร้านอาหาร

2298



สุขภาพ
ความงาม

146



โรงแรม ที่พัก
และโฮมสเตย์

660



ห้างสรรพสินค้า
ศูนย์การค้า

46



ธนาคาร
สถานที่ท่องเที่ยว

19



กีฬาและ
การท่องเที่ยว

13



ยานพาหนะ

563



การจัดประชุม
โรงแรมหรู

62



บริษัทนำเที่ยว

166



ร้านของที่ระลึก
และอื่นๆ

106



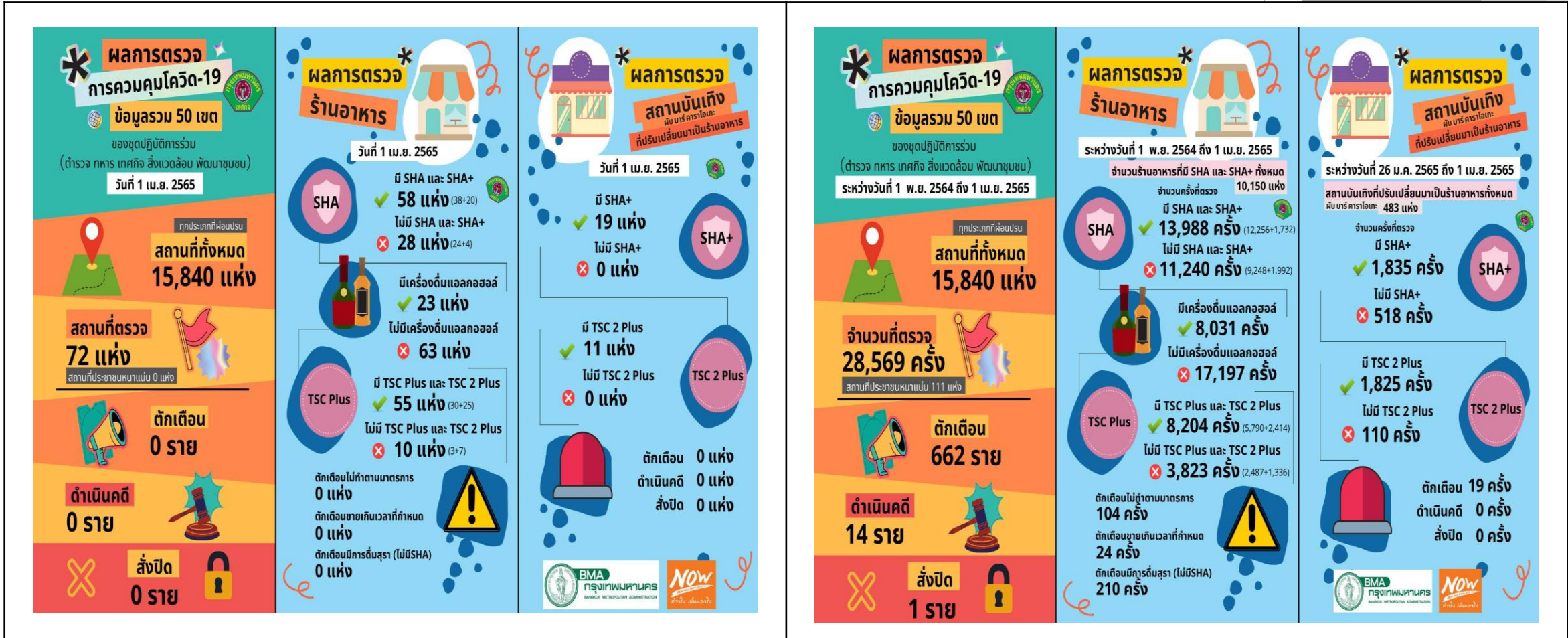
BKK SHA Extra Plus

โรงแรม SHA Plus กทม. ที่มีข้อตกลงความร่วมมือกับโรงพยาบาลผู้ปฏิบัติการ

511



กรุงเทพมหานคร



กรุงเทพมหานคร

จบการรายงาน

