



# Bangkok Sandbox

รายงานการดำเนินการ

ศูนย์บัญชาการปฏิบัติการควบคุมการเปิดเมืองเพื่อรองรับนักท่องเที่ยวกรุงเทพมหานคร

(1 เมษายน 2565)



# รายงานสถานการณ์ COVID-19

ณ วันที่

1 เมษายน 2565

## กรุงเทพมหานคร

จำนวนผู้ติดเชื้อ

จำนวนผู้ติดเชื้อรายใหม่

3,350

จำนวนผู้ติดเชื้อสะสม

198,440

จำนวนผู้เสียชีวิต

จำนวนผู้เสียชีวิต

17

จำนวนผู้เสียชีวิตสะสม

521



สถานการณ์  
การใช้เตียง

จำนวนผู้ครองเตียง

21,382

จำนวนเตียงว่าง

32,436

39.70%

60.30 %

ที่มาข้อมูล: ศูนย์ปฏิบัติการตอบโต้ภาวะฉุกเฉินทางด้านสาธารณสุขกรณีโรคติดเชื้อไวรัสโคโรนา 2019

สำนักอนามัย กรุงเทพมหานคร

ที่มาข้อมูล: <https://co-ward.moph.go.th/>



# การได้รับวัคซีน COVID-19

ณ วันที่

1 เมษายน 2565

## กรุงเทพมหานคร



จำนวนประชากร

ในจังหวัด **8,411,645**

คน

เข็มที่ 1

จำนวน 9,805,098 คน  
คิดเป็นร้อยละ 116.57

เข็มที่ 2

จำนวน 8,898,438 คน  
คิดเป็นร้อยละ 105.79

เข็มที่ 3

จำนวน 5,267,742 คน  
คิดเป็นร้อยละ 62.62

เข็มที่ 4

จำนวน 802,040 คน  
คิดเป็นร้อยละ 9.53

# สถิติผู้เดินทางเข้าจังหวัด

ณ วันที่

31 มีนาคม 2565

## กรุงเทพมหานคร

### รายวัน

### สะสม (ตั้งแต่ 1 พ.ย. 64)

| ประเภท     | รายวัน                |                     |                          | สะสม (ตั้งแต่ 1 พ.ย. 64) |                     |                          |
|------------|-----------------------|---------------------|--------------------------|--------------------------|---------------------|--------------------------|
|            | นักท่องเที่ยว<br>(คน) | ผู้ติดเชื้อ<br>(คน) | อัตรา<br>การติดเชื้อ (%) | นักท่องเที่ยว<br>(คน)    | ผู้ติดเชื้อ<br>(คน) | อัตรา<br>การติดเชื้อ (%) |
| Test & Go  | 7,533                 | 5                   | 0.07                     | 617,339                  | 1,023               | 0.17                     |
| Sandbox    | 50                    | 0                   | 0                        | 28,711                   | 80                  | 0.28                     |
| Quarantine | 81                    | 0                   | 0                        | 100,102                  | 948                 | 0.92                     |
| รวม        | 7,664                 | 5                   | 0.07                     | 746,152                  | 2,051               | 0.27                     |

ที่มาข้อมูล: ข้อมูล SAT สปกม / กองด่านควบคุมโรคติดต่อระหว่างประเทศ



# มาตรการการดำเนินการในจังหวัด

ณ วันที่

1 เมษายน 2565

## กรุงเทพมหานคร

### มาตรการเดินทางเข้า - ออกจังหวัด

ดำเนินการตามคำสั่งศูนย์บริหารสถานการณ์การแพร่ระบาดของโรคติดเชื้อไวรัสโคโรนา 2019 (โควิด-19) ที่ 7/2565 เรื่อง แนวปฏิบัติตามข้อกำหนดออกตามความในมาตรา 9 แห่งพระราชกำหนดการบริหารราชการในสถานการณ์ฉุกเฉิน พ.ศ. 2548 (ฉบับที่ 24) ลงวันที่ 30 มีนาคม 2565 เริ่มดำเนินการตั้งแต่วันที่ 1 เมษายน 2565

### มาตรการดำเนินการในพื้นที่

ดำเนินการตามมาตรการป้องกันควบคุมโรค Universal Prevention และ Covid Free Setting

หน่วยงานรับผิดชอบ

หน่วยงานรับผิดชอบ

สำนักอนามัย กรุงเทพมหานคร

| ลำดับ | ประเภท                                   | SHA                              |             |                       | SHA Plus+                        |             |                       |
|-------|--|----------------------------------|-------------|-----------------------|----------------------------------|-------------|-----------------------|
|       |  | ข้อมูล ณ วันที่<br>31 มี.ค. 2565 | เพิ่มวันนี้ | รวม<br>(1 เม.ย. 2565) | ข้อมูล ณ วันที่<br>31 มี.ค. 2565 | เพิ่มวันนี้ | รวม<br>(1 เม.ย. 2565) |
|       | <b>รวมสถานประกอบการ</b>                  | <b>12,862</b>                    | <b>0</b>    | <b>12,862</b>         | <b>4,035</b>                     | <b>4</b>    | <b>4,039</b>          |
| 1     | ภัตตาคาร / ร้านอาหาร                     | 8,288                            | 0           | 8,288                 | 2,256                            | 3           | 2,259                 |
| 2     | โรงแรม ที่พัก และ โฮมสเตย์               | 931                              | 0           | 931                   | 659                              | 0           | 659                   |
| 3     | นันทนาการและสถานที่ท่องเที่ยว            | 78                               | 0           | 78                    | 19                               | 0           | 19                    |
| 4     | ยานพาหนะ                                 | 918                              | 0           | 918                   | 563                              | 0           | 563                   |
| 5     | บริษัทนำเที่ยว                           | 558                              | 0           | 558                   | 166                              | 0           | 166                   |
| 6     | สุขภาพและความงาม                         | 464                              | 0           | 464                   | 145                              | 1           | 146                   |
| 7     | ห้างสรรพสินค้าและศูนย์การค้า             | 207                              | 0           | 207                   | 46                               | 0           | 46                    |
| 8     | กีฬาเพื่อการท่องเที่ยว                   | 46                               | 0           | 46                    | 13                               | 0           | 13                    |
| 9     | การจัดกิจกรรม/ประชุม<br>โรงละคร โรงมหรสพ | 188                              | 0           | 188                   | 62                               | 0           | 62                    |
| 10    | ร้านค้าของที่ระลึกและร้านค้าอื่น ๆ       | 1,184                            | 0           | 1,184                 | 106                              | 0           | 106                   |

# SHA Plus+ / SHA Extra Plus

ณ วันที่

1 เมษายน 2565

## กรุงเทพมหานคร



Plus+

สถานประกอบการ  
กรุงเทพมหานคร  
ที่ได้รับมาตรฐาน SHA Plus+

4039



ภัตตาคาร  
ร้านอาหาร

2259



สุขภาพ  
ความงาม

146



โรงแรม ที่พัก  
และโฮมสเตย์

659



ห้างสรรพสินค้า  
ศูนย์การค้า

46



บันทนาการ  
สถานที่ท่องเที่ยว

19



กีฬาและ  
การท่องเที่ยว

13



ยานพาหนะ

563



การจัดประชุม  
โรงแรมหรู

62



บริษัทนำเที่ยว

166



ร้านของที่ระลึก  
และอื่นๆ

106

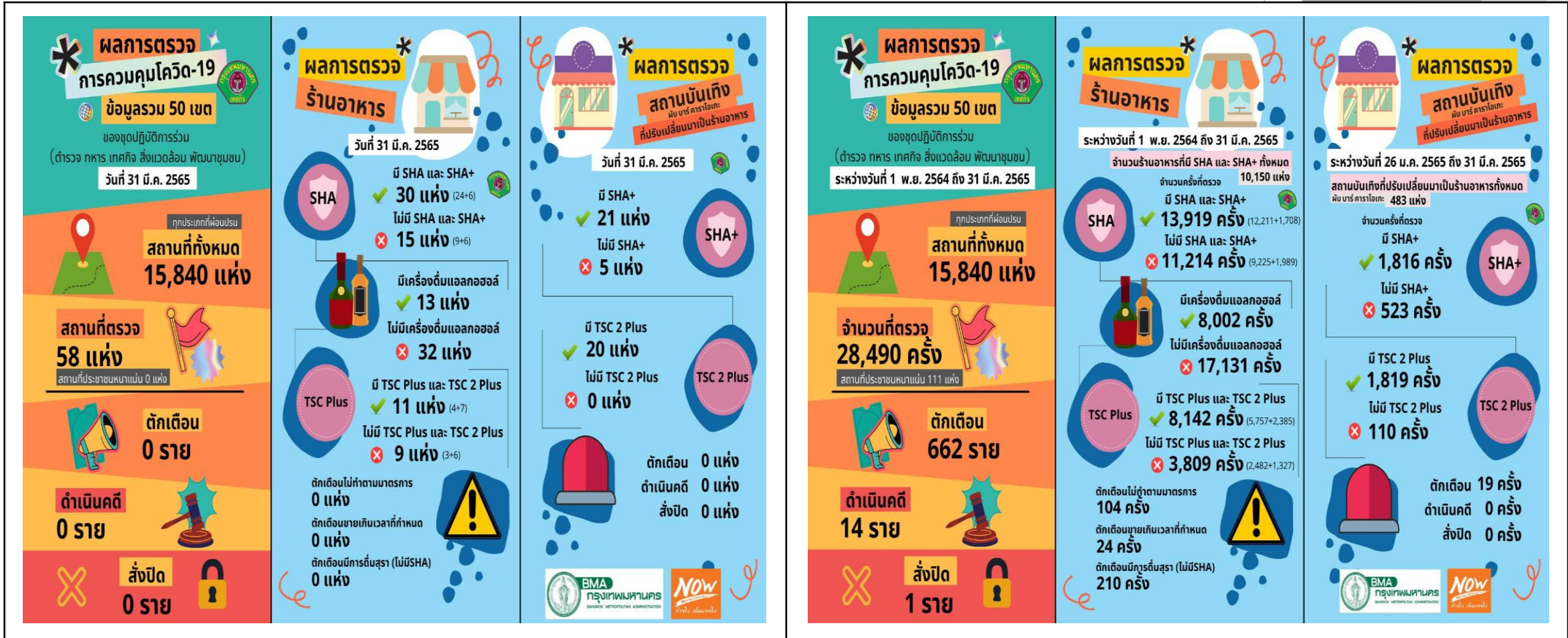


**BKK SHA Extra Plus**

โรงแรม SHA Plus กทม. ที่มีข้อตกลงความร่วมมือกับโรงพยาบาลผู้ปฏิบัติการ

511

# กรุงเทพมหานคร





# กรุงเทพมหานคร

## จบการรายงาน

