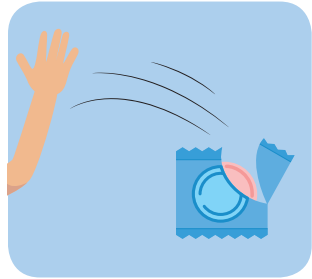
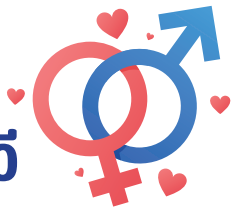
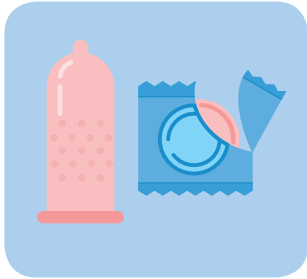


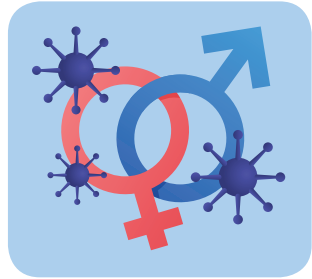
พฤติกรรมเสี่ยง ต่อการติดเชื้อเอชไอวี



ไม่สวมถุงยางอนามัย
เมื่อมีเพศสัมพันธ์
แม้เพียงครั้งเดียว
ก็สามารถติดเชื้อเอชไอวีได้



ถุงยางอนามัยแตก
รั่ว หลุด



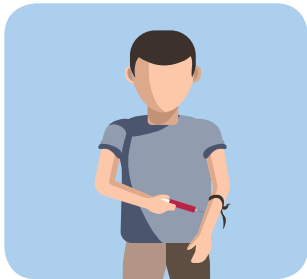
คู่นอนเป็นโรคติดต่อ
ทางเพศสัมพันธ์



มีคู่นอนมากกว่า 1 คน



เคยติดเชื้อโรคติดต่อ
ทางเพศสัมพันธ์



ใช้เข็มฉีดยาเสพติด
ร่วมกับผู้อื่น

เอดส์ป้องกันได้อย่างไร

ปัจจุบันถึงแม้จะมียาต้านไวรัส ที่ใช้ในการรักษา
โรคเอดส์อยู่ แต่ก็ยังไม่สามารถรักษาให้หายขาดได้
ต้องกินยาตลอดอย่างต่อเนื่อง การป้องกันจึงเป็นวิธีที่
ดีที่สุด โดย

- ใช้ถุงยางอนามัยทุกครั้งที่มี
เพศสัมพันธ์กับทุกคนและทุกช่องทาง
- สำเร็จความใคร่ด้วย
ตนเอง เป็นอีกทางเลือกหนึ่ง
ที่ปลอดภัย
- ไม่ใช้ยาเสพติดทุกชนิดโดยเฉพาะชนิดฉีดเข้า
เส้นเลือด
- ให้ยาต้านไวรัส แก่แม่ที่ติดเชื้อเอชไอวีขณะตั้ง
ครรภ์ เพื่อป้องกันการถ่ายทอดเชื้อเอชไอวีจากแม่สู่ลูก
- ให้ยาต้านเชื้อเอชไอวีก่อน
การสัมผัสเชื้อ Pre-Exposure
Prophylaxis หรือ PrEP ร่วมกับ
ถุงยางอนามัย
- ทานยาต้านไวรัส หลังสัมผัสเชื้อ PEP หรือ
Post-Exposure Prophylaxis ภายใน 72 ชั่วโมงหลัง
จากมีเพศสัมพันธ์โดยไม่ป้องกัน



กองควบคุมโรคเอดส์ วัณโรคและโรคติดต่อทางเพศสัมพันธ์
สำนักอนามัย กรุงเทพมหานคร
โทร. 0 2860 8751-6
www.bangkok.go.th/health www.bangkok.go.th/aids

f สำนักอนามัย
กรุงเทพมหานคร

f AIDSStation



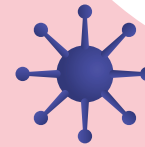
กพ. .../.../66



BMA
กรุงเทพมหานคร
BANGKOK METROPOLITAN ADMINISTRATION



เอชไอวี/เอดส์ เข้าใจง่าย ป้องกันได้



เอชไอวี กับ เอดส์ ต่างกันนะ

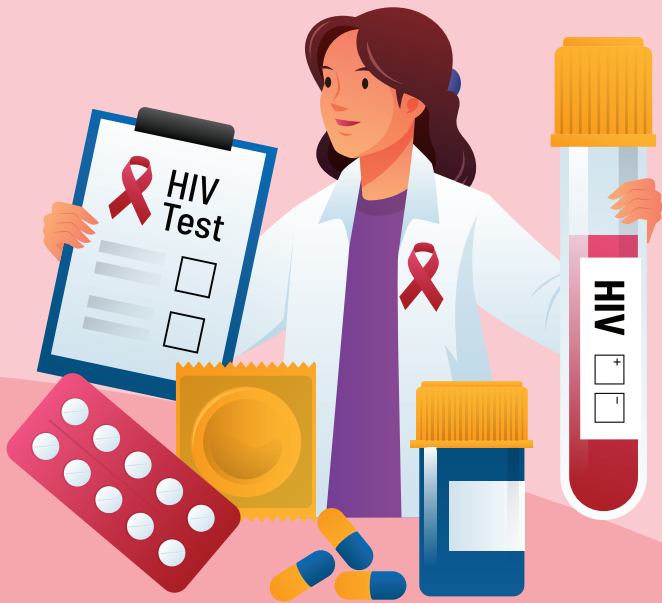
HIV คือ เชื้อไวรัสที่ทำให้เกิดโรคเอดส์

เชื้อไวรัสนี้จะไปทำลายระบบภูมิคุ้มกันของร่างกาย และสามารถอยู่ในร่างกายได้นาน 7-10 ปี โดยไม่แสดงอาการ แต่สามารถแพร่เชื้อได้

AIDS คือ กลุ่มอาการที่เกิดเนื่องมาจากเชื้อไวรัสเอชไอวี

เมื่อระบบภูมิคุ้มกันถูกทำลายจนภูมิคุ้มกันของร่างกายต่ำกว่าปกติ ทำให้ติดเชื้อต่างๆ ได้ง่าย โดยเฉพาะเชื้อฉวยโอกาส เช่น วัณโรค เชื้อรา ปอดบวม หรือเป็นมะเร็งบางชนิดได้ง่ายกว่าคนปกติ

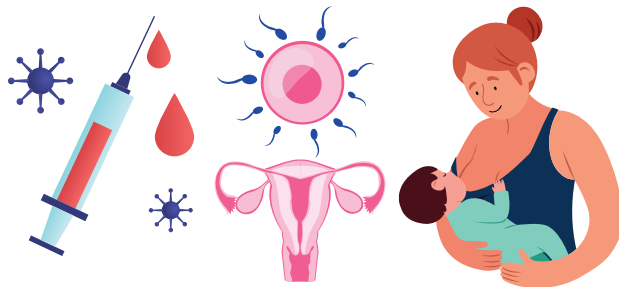
ผู้ติดเชื้อเอชไอวี ไม่จำเป็นต้องเป็นโรคเอดส์เสมอไป ถ้าได้รับยาต้านไวรัสอย่างรวดเร็ว



ปัจจัยและโอกาสเสี่ยงที่จะติดเชื้อเอชไอวี

การที่คน ๆ หนึ่งจะติดเชื้อเอชไอวี หรือไม่ ขึ้นอยู่กับปัจจัย 3 ด้านดังนี้

1. ปริมาณของเชื้อ ต้องมีจำนวนเชื้อ HIV ในปริมาณมากพอในสารคัดหลั่งที่เป็นที่อยู่ของเชื้อ ได้แก่ เลือด น้ำอสุจิ น้ำในช่องคลอด น้ำนมแม่ ตามลำดับ



2. คุณภาพของเชื้อ เชื้อเอชไอวีที่ถ่ายทอดได้ คือ เชื้อที่อยู่ในร่างกายของมนุษย์เท่านั้น เชื้อที่อยู่นอกร่างกาย บนพื้น หรืออยู่ในสัตว์อื่น ๆ เช่น ยุง ไม่สามารถติดต่อกันได้



3. ช่องทางการติดต่อ

- **ช่องทางออก** คือ ช่องทางที่เชื้อเอชไอวีออกจากร่างกาย เช่น อวัยวะเพศชาย/หญิง บาดแผล
- **ช่องทางเข้า** คือ ช่องทางที่เชื้อเอชไอวีเข้าสู่ร่างกาย เช่น อวัยวะเพศชาย/หญิง บาดแผล

หากขาดปัจจัยข้อใดข้อหนึ่งก็ไม่สามารถทำให้ติดเชื้อเอชไอวี

เอชไอวีติดต่อทางไหนได้บ้าง

1. ทางเพศสัมพันธ์แบบสอดใส่โดยไม่สวมถุงยางอนามัย เป็นสาเหตุที่ทำให้ติดเชื้อมากที่สุด



2. ทางการใช้เข็มฉีดยาสเสพติดร่วมกับ อาจนามาซึ่งการรับเชื้อเอชไอวี และเชื้อโรคต่างๆ ที่อยู่ในเลือด อย่างไวรัสตับอักเสบบีได้



3. ทางการติดต่อจากแม่สู่ลูก ปัจจุบันมีการป้องกันการติดเชื้อจากมารดาสู่ทารกที่ดีขึ้น ทำให้โอกาสที่เด็กจะติดเชื้อจากมารดามีน้อยมากเพียงร้อยละ 0.92

